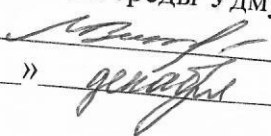


УТВЕРЖДАЮ
Начальник отдела охраны, защиты
и воспроизводства лесов
Министерства природных ресурсов и охраны
окружающей среды Удмуртской Республики

В.Г. Митров
« 10 » декабря 2018 год

Акт
лесопатологического обследования № 1247
лесных насаждений Селтинское лесничества
Удмуртской Республики

Способ лесопатологического обследования:

1. Визуальный
2. Инструментальный

Место проведения

Участковое лесничество	Урочище (дача)	Квартал (кварталы)	Выдел (выделы)	Площадь, га
Сардыкское		202	10	8,3

Лесопатологическое обследование проведено на общей площади:

8,3

2. Инструментальное обследование лесного участка.

2.1. Фактическая таксационная характеристика лесного насаждения соответствует (не соответствует) (нужное подчеркнуть) таксационному описанию. Причины несоответствия: давность лесоустройства 1998-1999 г.

Ведомость лесных участков с выявленными несоответствиями таксационным описаниям приведена в

2.2. Состояние насаждений: с нарушенной устойчивостью с утраченной устойчивостью

+

причины повреждения: стволные вредители, ветровал прошлых лет, бурелом прошлых лет.

В том числе:

Заселено

Вид вредителя	Порода	Встречаемость (% заселённых деревьев)	Степень заселения лесного насаждения (слабая, средняя, сильная)
Короед-типограф	Ель	6%	

Отработано стволовыми вредителями

Вид вредителя	Порода	Встречаемость (% отработанных деревьев)
<i>стволовые вредители</i>	Ель	9%
<i>стволовые вредители</i>	Пихта	19%

Повреждено огнём

Вид пожара	Порода	Состояние корневых лап		Состояние корневой		Подсушивание луба	
		процент повреждённых огнём корней	процент деревьев с данным повреждением	ожог корневой шейки по окружности (1/4; 2/4; 3/4; более 3/4)	процент деревьев с данным повреждением	по окружности (1/4; 2/4; 3/4; более 3/4)	процент деревьев с данным повреждением

Поражено болезнями

Вид болезни	Порода	Встречаемость (% поражённых деревьев)	Степень поражения лесного насаждения (слабая, средняя, сильная)
Ложный осиновый трутовик	Осина	3	

Ведомость перечета деревьев назначенных в рубку

ВРЕМЕННАЯ ПРОБНАЯ ПЛОЩАДЬ № 1

Субъект Российской Федерации Удмуртская Республика
Лесничество (лесопарк) Селтинское
Участковое лесничество Сардыкское
Урочище (лесная дача) _____
Квартал 202 . Выдел 10 . Площадь 8,3
Номер очага вредных организмов _____
Размер пробной площади 1 га.
Таксационная характеристика:
тип леса КС ; состав 5Е4С1Б ; возраст 70
бонитет 1 ; полнота 0,5 ;
запас на га 242 ; возобновление 0

Время и причина ослабления лесного насаждения :
2016-2018, оттопыривание сферических, погорные условия.

Тип очага вредных организмов: эпизодический, хронический (подчеркнуть).

Фаза развития очага вредных организмов: начальная, нарастания численности, собственно вспышка, кризис (подчеркнуть).

Состояние лесного насаждения, намечаемые мероприятия:

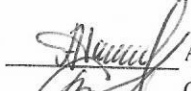


СКС насаждения 1,37 Насаждение с здоровое
Необходимо проведение санитарно - оздоровительных мероприятий : ВСР.

Исполнители работ по проведению лесопатологических обследований:

Руководитель ГКУ УР "Селтинское лесничество"

Заместитель руководителя ГКУ УР "Селтинское лесничество"

Инженер ОЗЛ ГКУ УР "Селтинское лесничество"

 А.А. Данилов
 С.В. Колупаев
 С.В. Пантюхин

Дата составления документа

06.08.2018

Телефон

8(34159)3-14-04

Порода: Ель

ВЕДОМОСТЬ ПЕРЕЧЕТА ДЕРЕВЬЕВ

Оборотная сторона

Ступени толщины, см	Количество деревьев по категориям состояния, шт.																Всего деревьев по ступеням толщины	
	I	II	III	IV		V		VI			ветровал, бурелом			аварийные деревья			шт.	в т.ч. подлежат рубке, %
				НЗ	З	НЗ	З	НЗ	З	О	НЗ	З	О	НЗ	З	О		
1	2	3	4	5	6	7	8	9	10	11	12	13	14	15	16	17	18	19
8	7		1							3	0	0	1				12	33
12	26									5	0	0	2				33	21
16	31						2			4	0	0	0				37	16
20	23	4					1			1	0	0	1				30	10
24	34	1	1							4	0	1	3				44	18
28	31	2								4	0	1	1				39	15
32	18									2	0	0	0				20	10
36	7	1									0	1	0				9	11
40	6						1				0	0	0				7	14
44	3						1			1	0	0	0				5	40
48	5						1				0	0	0				6	17
52	2										0	0	0				2	0
56											0	0	0				0	#ДЕЛ/0!
60	1										0	0	0				1	0
64											0	0	0				0	#ДЕЛ/0!
68											0	0	0				0	#ДЕЛ/0!
72											0	0	0				0	#ДЕЛ/0!
Итого, кол. дер.	194	8	2	0	0	0	6	0	0	24	0	3	8	0	0	0	245	17
Итого, %	79	3	1	0	0	0	2	0	0	10	0	1	3	0	0	0		

Примечание: НЗ - незаселенное, З - заселенное, О - отработанное вредителями.

ВЕДОМОСТЬ ПЕРЕЧЕТА ДЕРЕВЬЕВ

Порода: Пихта

Оборотная сторона

Ступени толщины, см	Количество деревьев по категориям состояния, шт.																Всего деревьев по ступеням толщины	
	I	II	III	IV		V		VI			ветровал, бурелом			аварийные деревья			шт.	в т.ч. подлежат рубке, %
				НЗ	З	НЗ	З	НЗ	З	О	НЗ	З	О	НЗ	З	О		
1	2	3	4	5	6	7	8	9	10	11	12	13	14	15	16	17	18	19
8	3		1								0	0	0				4	0
12	3										0	0	0				3	0
16	6										0	0	0				6	0
20	9										0	0	0				9	0
24	1										0	0	0				1	0
28	1										0	0	0				1	0
32											0	0	0				0	#ДЕЛ/0!
36											0	0	0				0	#ДЕЛ/0!
40											0	0	1				1	100
44											0	0	0				0	#ДЕЛ/0!
48											0	0	0				0	#ДЕЛ/0!
52											0	0	0				0	#ДЕЛ/0!
56											0	0	0				0	#ДЕЛ/0!
60											0	0	0				0	#ДЕЛ/0!
64											0	0	0				0	#ДЕЛ/0!
68											0	0	0				0	#ДЕЛ/0!
72											0	0	0				0	#ДЕЛ/0!
Итого, кол. дер.	23	0	1	0	0	0	0	0	0	0	0	0	1	0	0	0	25	4
Итого, %	92	0	4	0	0	0	0	0	0	0	0	0	4	0	0	0		

Примечание: НЗ - незаселенное, З - заселенное, О - отработанное вредителями.

ВЕДОМОСТЬ ПЕРЕЧЕТА ДЕРЕВЬЕВ

Порода: Сосна

Ступени толщины, см	Количество деревьев по категориям состояния, шт.																Всего деревьев по ступеням толщины	
	I	II	III	IV		V		VI			ветровал, бурелом			аварийные деревья			шт.	в т.ч. подлежат рубке, %
				НЗ	З	НЗ	З	НЗ	З	О	НЗ	З	О	НЗ	З	О		
1	2	3	4	5	6	7	8	9	10	11	12	13	14	15	16	17	18	19
8	7										0	0	0				7	0
12	7										0	0	0				7	0
16	11										0	0	0				11	0
20	5										0	0	0				5	0
24	15										0	0	0				15	0
28	12										0	0	0				12	0
32	17										0	0	0				17	0
36	11										0	0	0				11	0
40	11										0	0	0				11	0
44	10										0	0	0				10	0
48	3										0	0	0				3	0
52	2										0	0	0				2	0
56											0	0	0				0	#ДЕЛО!
60											0	0	0				0	#ДЕЛО!
64											0	0	0				0	#ДЕЛО!
68											0	0	0				0	#ДЕЛО!
72											0	0	0				0	#ДЕЛО!
Итого, кол. дер.	111	0	0	0	0	0	0	0	0	0	0	0	0	0	0	0	111	0
Итого, %	100	0	0	0	0	0	0	0	0	0	0	0	0	0	0	0		

Примечание: НЗ - незаселенное, З - заселенное, О - отработанное вредителями.

ВЕДОМОСТЬ ПЕРЕЧЕТА ДЕРЕВЬЕВ

Порода: Береза

Ступени толщины, см	Количество деревьев по категориям состояния, шт.																Всего деревьев по ступеням толщины	
	I	II	III	IV		V		VI			ветровал, бурелом			аварийные деревья			шт.	в т.ч. подлежат рубке, %
				НЗ	З	НЗ	З	НЗ	З	О	НЗ	З	О	НЗ	З	О		
1	2	3	4	5	6	7	8	9	10	11	12	13	14	15	16	17	18	19
8	1										0	0	0				1	0
12	7										0	0	0				7	0
16	8										0	0	0				8	0
20	15										0	0	0				15	0
24	8										0	0	0				8	0
28	2										0	0	0				2	0
32	2										0	0	0				2	0
36	3										0	0	0				3	0
40											0	0	0				0	#ДЕЛО!
44	1										0	0	0				1	0
48											0	0	0				0	#ДЕЛО!
52											0	0	0				0	#ДЕЛО!
56											0	0	0				0	#ДЕЛО!
60											0	0	0				0	#ДЕЛО!
64											0	0	0				0	#ДЕЛО!
68											0	0	0				0	#ДЕЛО!
72											0	0	0				0	#ДЕЛО!
Итого, кол. дер.	47	0	0	0	0	0	0	0	0	0	0	0	0	0	0	0	47	0
Итого, %	100	0	0	0	0	0	0	0	0	0	0	0	0	0	0	0		

Примечание: НЗ - незаселенное, З - заселенное, О - отработанное вредителями.

ВЕДОМОСТЬ ПЕРЕЧЕТА ДЕРЕВЬЕВ

Порода: Осина

Ступени толщины, см	Количество деревьев по категориям состояния, шт.																Всего деревьев по ступеням толщины	
	I	II	III	IV		V		VI			ветровал, бурелом			аварийные деревья			шт.	в т.ч. подлежат рубке, %
				НЗ	З	НЗ	З	НЗ	З	О	НЗ	З	О	НЗ	З	О		
1	2	3	4	5	6	7	8	9	10	11	12	13	14	15	16	17	18	19
8											0	0	0				0	#ДЕЛ/О!
12	4										0	0	1				5	20
16	2										0	0	0				2	0
20	4										0	0	0				4	0
24	3										0	0	0				3	0
28	3										0	0	0				3	0
32	3										0	0	0				3	0
36											0	0	0				0	#ДЕЛ/О!
40											0	0	0				0	#ДЕЛ/О!
44											0	0	0				0	#ДЕЛ/О!
48											0	0	0				0	#ДЕЛ/О!
52											0	0	0				0	#ДЕЛ/О!
56											0	0	0				0	#ДЕЛ/О!
60											0	0	0				0	#ДЕЛ/О!
64											0	0	0				0	#ДЕЛ/О!
68											0	0	0				0	#ДЕЛ/О!
72											0	0	0				0	#ДЕЛ/О!
Итого, кол. дер.	19	0	0	0	0	0	0	0	0	0	0	0	1	0	0	0	20	5
Итого, %	95	0	0	0	0	0	0	0	0	0	0	0	5	0	0	0		

Примечание: НЗ - незаселенное, З - заселенное, О - отработанное вредителями.

ВЕДОМОСТЬ ПЕРЕЧЕТА ДЕРЕВЬЕВ

Порода: Липа

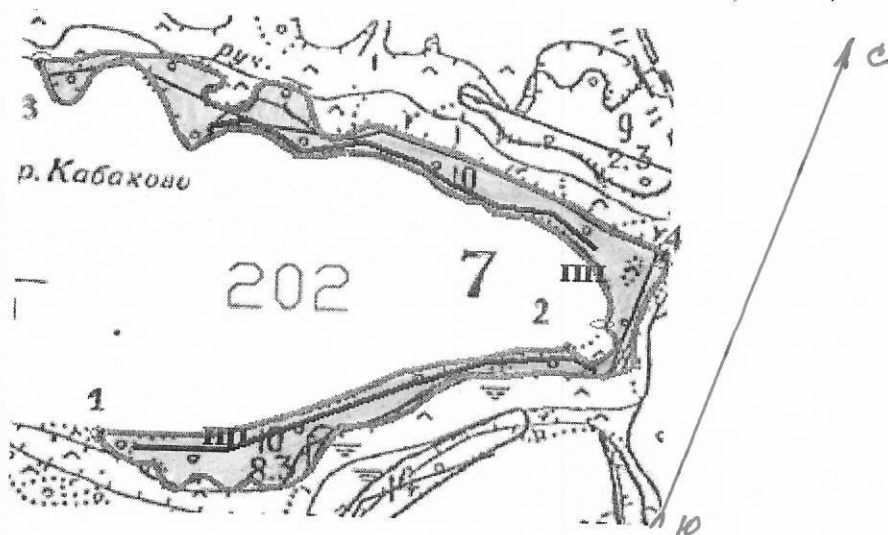
Ступени толщины, см	Количество деревьев по категориям состояния, шт.																Всего деревьев по ступеням толщины		
	I	II	III	IV		V		VI			ветровал, бурелом			аварийные деревья			шт.	в т.ч. подлежат рубке, %	
				НЗ	З	НЗ	З	НЗ	З	О	НЗ	З	О	НЗ	З	О			
1	2	3	4	5	6	7	8	9	10	11	12	13	14	15	16	17	18	19	
8											0	0	0				0	#ДЕЛ/О!	
12											0	0	0				0	#ДЕЛ/О!	
16											0	0	0				0	#ДЕЛ/О!	
20											0	0	0				0	#ДЕЛ/О!	
24											0	0	0				0	#ДЕЛ/О!	
28											0	0	0				0	#ДЕЛ/О!	
32											0	0	0				0	#ДЕЛ/О!	
36											0	0	0				0	#ДЕЛ/О!	
40											0	0	0				0	#ДЕЛ/О!	
44											0	0	0				0	#ДЕЛ/О!	
48											0	0	0				0	#ДЕЛ/О!	
52											0	0	0				0	#ДЕЛ/О!	
56											0	0	0				0	#ДЕЛ/О!	
60											0	0	0				0	#ДЕЛ/О!	
64											0	0	0				0	#ДЕЛ/О!	
68											0	0	0				0	#ДЕЛ/О!	
72											0	0	0				0	#ДЕЛ/О!	
Итого, кол. дер.	0	0	0	0	0	0	0	0	0	0	0	0	0	0	0	0	0	#ДЕЛ/О!	
Итого, %	#####	#####	#####	#####	#####	#####	#####	#####	#####	#####	#####	#####	#####	#####	#####	#####	#####		

Примечание: НЗ - незаселенное, З - заселенное, О - отработанное вредителями.

Абрис участка

Селтинское лесничество, квартал 202, выдел 10, Сардыкское участковое лесничество, площадь 8,3

М 1:10000



№ выдела	Ленты (круговые площадки) пересчета				
	№ ленты (площадки)	длина, м	ширина, м	радиус, м	площадь, га
10	1	500	10		0,5
10	2	500	10		0,5

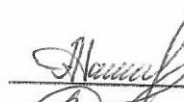


Номера точек	Координаты	Румбы линий	Длина, м	Номера точек	Координаты	Румбы линий	Длина, м
1-2.	N57°09'08,42" E52°05'03,38"	естеств. границы	648				
2-3.	N57°09'15,10" E52°05'38,84"	естеств. границы	1023				
3-4.	N57°09'26,17" E52°04'54,22"	естеств. границы	872				
4-1.	N57°09'19,19" E52°05'44,05"	естеств. границы	946				
4-5.							

Исполнитель работ по проведению лесопатологических обследований:

Руководитель ГКУ УР "Селтинское лесничество"

Заместитель руководителя ГКУ УР "Селтинское лесничество"

Инженер ОЗЛ ГКУ УР "Селтинское лесничество"

 А.А. Данилов
 С.В. Колупаев
 С.В. Пантюхин

Дата составления документа

06.08.2018

Телефон

8(34159)3-14-04