


УТВЕРЖДАЮ

Начальник отдела охраны, защиты
и воспроизводства лесов

Министерства природных ресурсов и охраны
окружающей среды Удмуртской Республики

 В.Г. Митров

« 10 »  2018 год

Акт

лесопатологического обследования № 1277

лесных насаждений Можгинского лесничества

Удмуртской Республики

Способ лесопатологического обследования:

1. Визуальный

2. Инструментальный

Место проведения

Участковое лесничество	Урочище (дача)	Квартал (кварталы)	Выдел (выделы)	Площадь, га
Горнякское		273	5	1,8

Лесопатологическое обследование проведено на общей площади:

1,8

2. Инструментальное обследование лесного участка.

2.1. Фактическая таксационная характеристика лесного насаждения соответствует (не соответствует) (нужное подчеркнуть) таксационному описанию. Причины несоответствия:

давность лесоустройства (лесоустройство 1997 года)

Ведомость лесных участков с выявленными несоответствиями таксационным описаниям приведена в

2.2. Состояние насаждений: **с нарушенной устойчивостью**
с утраченной устойчивостью

+

причины повреждения:

комплекс причин (неблагоприятные погодные условия, стволовые вредители)

В том числе:

Заселено

Вид вредителя	Порода	Встречаемость (% заселённых деревьев)	Степень заселения лесного насаждения (слабая, средняя, сильная)

Отработано стволовыми вредителями

Вид вредителя	Порода	Встречаемость (% отработанных деревьев)
341- усач чёрный еловый большой	Е	26%
341-усач чёрный пихтовый большой	П	5%

Повреждено огнём

Вид пожара	Порода	Состояние корневых лап		Состояние корневой шейки		Подсушивание луба	
		процент повреждённых огнём корней	процент деревьев с данным повреждением	ожог корневой шейки по окружности (1/4; 2/4;3/4;более 3/4)	процент деревьев с данным повреждением	по окружности (1/4; 2/4;3/4;более 3/4)	процент деревьев с данным повреждением

Поражено болезнями

Вид болезни	Порода	Встречаемость (% поражённых деревьев)	Степень поражения лесного насаждения (слабая, средняя, сильная)

2.3. Выборке подлежит 19% деревьев,

в том числе:

ослабленных _____ (причины назначения) _____

сильно ослабленных _____ (причины назначения) _____

усыхающих 0% (причины назначения) _____

свежего сухостоя 0%

в том числе: свежего ветровала 0%

свежего бурелома 0%

старого сухостоя 19%

в том числе: старого ветровала 0%

старого бурелома 0%

аварийных 0%

2.4. Полнота лесного насаждения после уборки деревьев, подлежащих рубке, составит 0,60
Критическая полнота для данной категории лесных насаждений составляет 0,5

ЗАКЛЮЧЕНИЕ

С целью предотвращения негативных процессов или снижения ущерба от их воздействия назначено:

Участковое лесничество	Урочище (дача)	Квартал	Выдел	Площадь, выдела, га	Вид мероприятия	Площадь, мероприятия, га	Порода	Запас на выдел, кубм	Крайние сроки проведения
Горнякское		273	5	1,8	ВСП	1,8	Е	50	
							П	5	
							С	0	
							Б	0	
							Ос	0	
							Лп	0	
							Итого	55	

Ведомость перечета деревьев назначенных в рубку и абрис лесного участка прилагаются (приложение 2 и 3 к Акту)

Меры по обеспечению возобновления: нет.

Сведения для расчета степени повреждения:

год образования старого сухостоя 2015 ;

основная причина повреждения древесины _____ стволовые вредители _____

Дата проведения обследований 08.08.2018 .

Исполнители работ по проведению лесопатологического обследования:

Руководитель ГКУ У УР " Можгинское лесничество" _____

Иванцов С.А.

Заместитель руководителя ГКУ У УР " Можгинское лесничество" _____

Кусаев В.А.

Инженер ОЗЛ ГКУ У УР Можгинское лесничество" _____

Фаизов М.М.

Лесничий Горнякского участкового лесничества
ГКУ У УР "Можгинское лесничество" _____

Лужбин А.А.

Ведомость лесных участков с выявленными несоответствиями таксационным описаниям

Источник данных	Год проведения лесосурьейства	Номер квартала	Номер выдела	Площадь выдела, га	Лесное назначение лесов	Категория защитных лесов	Категория защитных лесов	Номер лесопатологического выдела	Площадь лесопатологического выдела, га	Таксационная характеристика										Заложено пробных площадей	
										состав	порода	возраст, лет	средняя высота, м	средний диаметр, см	тип леса	ТУМ	полнота	бонитет	запас, км/га	количество, шт.	общая площадь, га
ТО	1997	273	5	1,8	Защитные	нерестоохранные полосы	нерестоохранные полосы	5	1,8	7ЕЗП	Ель	60	19	22	ШТ	С3	0,6	2	230	1	1,8
Ф	2018	273	5	1,8	Защитные	нерестоохранные полосы	нерестоохранные полосы	5	1,8	7ЕЗП	Ель	81	22	24	ШТ	С3	0,6	2	235	1	1,8

Иванцов С.А.

Кусаев В.А.

Фаизов М.М.

Руководитель ГКУ УР "Можгинское лесничество"

Заместитель руководителя ГКУ УР "Можгинское лесничество"

Инженер ОЗЛ ГКУ УР "Можгинское лесничество"

Лесничий Горнякского участкового лесничества

ГКУ УР "Можгинское лесничество"

Лужбин А.А.

Результаты проведения лесопатологических обследований лесных насаждений за август 2018 года

Можгинское

Лесничество (лесопарк)
Урочище (лесная дача)


Удмуртская Республика
Горнякское


Субъект Российской Федерации
Участковое лесничество


1	2	3	4	5	6	7	8	9	10	11	12	13	14	15	16	17	18	19	20	21	22	23	24	25	26	27	27	29	30	31	32		33						
																															вид	площадь, га							
273	5	1,8	Защитные	нерестовоохранные полосы лесов.	5	1,8	7ЕЗП	состав*	Лп	81	22	24	шт	0,6	2	235	517	48%	33%	0%	0%	0%	0%	0%	0%	0%	0%	0%	0%	0%	19%	5%	срв	1,8					
								порода*	Е																														
								возраст*	П																														
								средняя высота, м*	С																														
								Ос																															
								Лп																															
																	ИТОГО																						


Примечание — Показатели, не соответствующие таксационному описанию отмечаются «*»

Исполнители работ по проведению лесопатологических обследований:

Руководитель ГКУ УР "Можгинское лесничество"  Иваннов С.А.

Заместитель руководителя ГКУ УР "Можгинское лесничество"  Куцаев В.А.

Инженер ОЗЛ ГКУ УР "Горнякское лесничество"  Фаизов М.М.

Лесничий Горнякского участкового лесничества ГКУ УР "Можгинское лесничество"  Лужбин А.А.

Ведомость перечета деревьев назначенных в рубку

ВРЕМЕННАЯ ПРОБНАЯ ПЛОЩАДЬ № 1

Субъект Российской Федерации Удмуртская Республика
Лесничество (лесопарк) Можгинское
Участковое лесничество Горнякское
Урочище (лесная дача) _____
Квартал 273 . Выдел 5 . Площадь 1,8
Номер очага вредных организмов _____
Размер пробной площади 1,8 га.
Таксационная характеристика:
тип леса ШТ ; состав 7ЕЗП ; возраст 81
бонитет 2 ; полнота 0,6 ;
запас на га 235 ; возобновление 8Е2П(15)3,0м3,0тс\га

Время и причина ослабления лесного насаждения :
неблагоприятные погодные условия, стволовые вредители, 2015 год

Тип очага вредных организмов: эпизодический, хронический (подчеркнуть).

Фаза развития очага вредных организмов: начальная, нарастания численности, собственно вспышка, кризис (подчеркнуть).

Состояние лесного насаждения, намечаемые мероприятия:

СКС насаждения 2,09 Насаждение с нарушенной чет-тью
Необходимо проведение санитарно - оздоровительных мероприятий : СРВ

Исполнители работ по проведению лесопатологических обследований:

Руководитель ГКУ УР "Можгинское лесничество" _____ Иванцов С.А.
Заместитель руководителя ГКУ УР "Можгинское лесничество" _____ Кусаев В.А.
Инженер ОЗЛ ГКУ УР "Можгинское лесничество" _____ Фаизов М.М.
Лесничий Горнякского участкового лесничества _____
ГКУ УР "Можгинское лесничество" _____ Лужбин А.А.

Дата составления документа 08.08.2018 Телефон (34139) 4-30-88

ВЕДОМОСТЬ ПЕРЕЧЕТА ДЕРЕВЬЕВ

Порода: Ель		Количество деревьев по категориям состояния, шт.															Всего деревьев по ступеням толщины											
Ступени толщины, см		I	II	III	IV		V		VI			ветровал, бурелом			аварийные деревья			шт.	в т.ч. подлежат рубке, %									
					НЗ	З	НЗ	З	НЗ	З	О	НЗ	З	О	НЗ	З	О			НЗ	З	О						
																							5	6	7	8	9	10
1																			0	#ДЕЛО!								
8																			0	#ДЕЛО!								
12																			0	#ДЕЛО!								
16		22	18																2	0	0	0			42	5		
20		26	22																	14	0	0	0			62	23	
24		44	22																	24	0	0	0			90	27	
28		35	15																	20	0	0	0			70	29	
32		15	10																	13	0	0	0			38	34	
36		12	8																	4	0	0	0			24	17	
40																					0	0	0			0	#ДЕЛО!	
44																					0	0	0			0	#ДЕЛО!	
48																					0	0	0			0	#ДЕЛО!	
52																					0	0	0			0	#ДЕЛО!	
56																					0	0	0			0	#ДЕЛО!	
60																					0	0	0			0	#ДЕЛО!	
64																					0	0	0			0	#ДЕЛО!	
68																					0	0	0			0	#ДЕЛО!	
72																					0	0	0			0	#ДЕЛО!	
Итого, кол. дер.		154	95	0	0	0	0	0	0	0	0	0	0	0	0	0	0	0	0	77	0	0	0	0	0	0	326	24
Итого, %		47	29	0	0	0	0	0	0	0	0	0	0	0	0	0	0	0	0	24	0	0	0	0	0	0		

Примечание: НЗ - незаселенное, З - заселенное, О - отработанное вредителями.

ВЕДОМОСТЬ ПЕРЕЧЕТА ДЕРЕВЬЕВ

Порода: Пихта		Количество деревьев по категориям состояния, шт.															Всего деревьев по ступеням толщины											
Ступени толщины, см		I	II	III	IV		V		VI			ветровал, бурелом			аварийные деревья			шт.	в т.ч. подлежат рубке, %									
					НЗ	З	НЗ	З	НЗ	З	О	НЗ	З	О	НЗ	З	О			НЗ	З	О						
																							5	6	7	8	9	10
1																											0	#ДЕЛО!
8																											0	#ДЕЛО!
12																											21	0
16		11	10																								38	5
20		20	16																								45	4
24		25	18																								62	8
28		29	28																								25	0
32		13	12																								0	#ДЕЛО!
36																											0	#ДЕЛО!
40																											0	#ДЕЛО!
44																											0	#ДЕЛО!
48																											0	#ДЕЛО!
52																											0	#ДЕЛО!
56																											0	#ДЕЛО!
60																											0	#ДЕЛО!
64																											0	#ДЕЛО!
68																											0	#ДЕЛО!
72																											0	#ДЕЛО!
Итого, кол. дер.		98	84	0	0	0	0	0	0	0	0	0	0	0	0	0	0	0	0	9	0	0	0	0	0	0	191	5
Итого, %		51	44	0	0	0	0	0	0	0	0	0	0	0	0	0	0	0	0	5	0	0	0	0	0	0		

Примечание: НЗ - незаселенное, З - заселенное, О - отработанное вредителями.

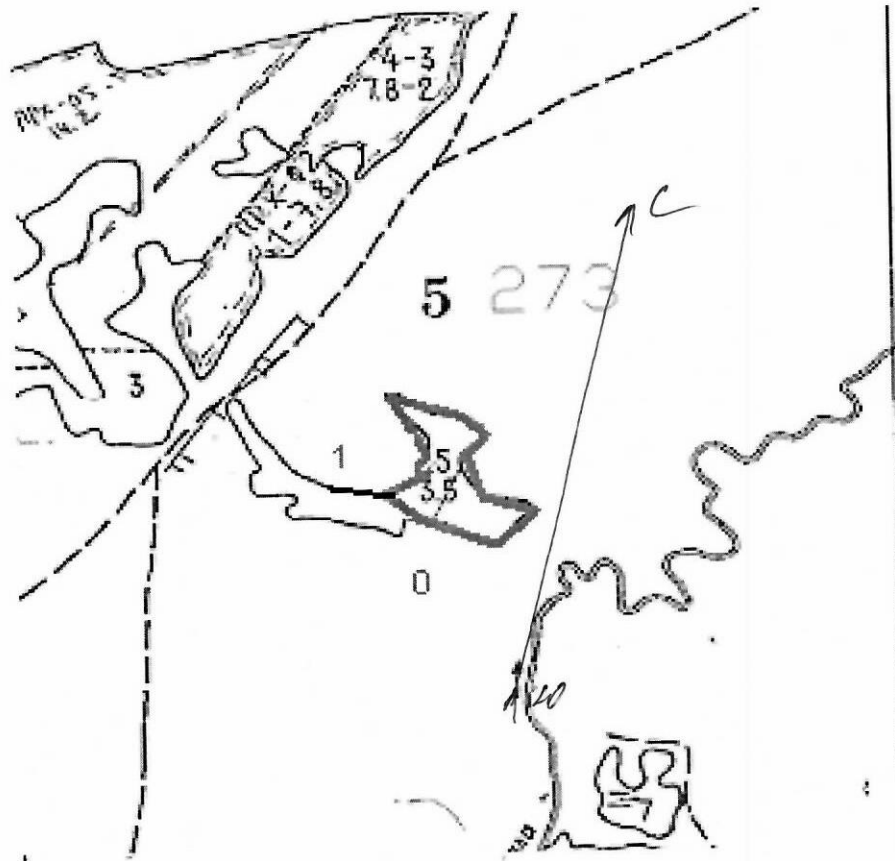
Порода: ВСЕГО

Ступени толщины, см	Количество деревьев по категориям состояния, шт.																Всего деревьев по ступеням толщины		
	I	II	III	IV		V		VI			ветровал, бурелом			аварийные деревья			шт.	в т.ч. подлежат рубке, %	
				НЗ	З	НЗ	З	НЗ	З	О	НЗ	З	О	НЗ	З	О			
1	2	3	4	5	6	7	8	9	10	11	12	13	14	15	16	17	18	19	
8	0	0	0	0	0	0	0	0	0	0	0	0	0	0	0	0	0	0	#ДЕЛО!
12	0	0	0	0	0	0	0	0	0	0	0	0	0	0	0	0	0	0	#ДЕЛО!
16	33	28	0	0	0	0	0	0	0	2	0	0	0	0	0	0	63	3	
20	46	38	0	0	0	0	0	0	0	16	0	0	0	0	0	0	100	16	
24	69	40	0	0	0	0	0	0	0	26	0	0	0	0	0	0	135	19	
28	64	43	0	0	0	0	0	0	0	25	0	0	0	0	0	0	132	19	
32	28	22	0	0	0	0	0	0	0	13	0	0	0	0	0	0	63	21	
36	12	8	0	0	0	0	0	0	0	4	0	0	0	0	0	0	24	17	
40	0	0	0	0	0	0	0	0	0	0	0	0	0	0	0	0	0	#ДЕЛО!	
44	0	0	0	0	0	0	0	0	0	0	0	0	0	0	0	0	0	#ДЕЛО!	
48	0	0	0	0	0	0	0	0	0	0	0	0	0	0	0	0	0	#ДЕЛО!	
52	0	0	0	0	0	0	0	0	0	0	0	0	0	0	0	0	0	#ДЕЛО!	
56	0	0	0	0	0	0	0	0	0	0	0	0	0	0	0	0	0	#ДЕЛО!	
60	0	0	0	0	0	0	0	0	0	0	0	0	0	0	0	0	0	#ДЕЛО!	
64	0	0	0	0	0	0	0	0	0	0	0	0	0	0	0	0	0	#ДЕЛО!	
68	0	0	0	0	0	0	0	0	0	0	0	0	0	0	0	0	0	#ДЕЛО!	
72	0	0	0	0	0	0	0	0	0	0	0	0	0	0	0	0	0	#ДЕЛО!	
Итого, кол. дер.	252	179	0	0	0	0	0	0	0	86	0	0	0	0	0	0	517	17	
Итого, %	49	35	0	0	0	0	0	0	0	17	0	0	0	0	0	0			

Примечание: НЗ - незаселенное, З - заселенное, О - отработанное вредителями.

Абрис участка

Можгинское лесничество, Горнякское участковое лесничество,
квартал 273, выдел 5, площадь 1,8

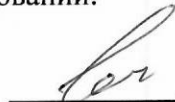


№ выдела	Ленты (круговые площадки) пересчета				
	№ ленты (площадки)	длина, м	ширина, м	радиус, м	площадь, га

Номера точек	Координаты	Румбы линий	Длина, м
0-1	56.15.121 052.18.115	ест.гр.	780
1-2	56.15.117 56.13.569	ЮВ-44	60

Исполнитель работ по проведению лесопатологических обследований:

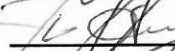
Руководитель ГКУ УР "Можгинское лесничество"


Иванцов С.А.

Заместитель руководителя ГКУ УР "Можгинское лесничество"


Кусаев В.А.

Инженер ОЗЛ ГКУ УР "Можгинское лесничество"


Фаизов М.М.

Лесничий Горнякского участкового лесничества

ГКУ УР "Можгинское лесничество"


Лужбин А.А.

Дата составления документа

05.08.2018

Телефон

(34139) 4-30-88