

УТВЕРЖДАЮ
Начальник отдела охраны, защиты
и воспроизводства лесов
Министерства природных ресурсов и охраны
окружающей среды Удмуртской Республики
В.Г. Митров
« 10 » декабря 2018 год

Акт
лесопатологического обследования № 1280
лесных насаждений Можгинское лесничества
Удмуртской Республики

Способ лесопатологического обследования:

1. Визуальный
2. Инструментальный

Место проведения

Участковое лесничество	Урочище (дача)	Квартал (кварталы)	Выдел (выделы)	Площадь, га
Горнякское		111	23	4,1

Лесопатологическое обследование проведено на общей площади: 4,1

2. Инструментальное обследование лесного участка. Аренда Можгалес - филиал АУУР "Удмуртлес"

2.1. Фактическая таксационная характеристика лесного насаждения соответствует (не соответствует) (нужное подчеркнуть) таксационному описанию. Причины несоответствия:

Ведомость лесных участков с выявленными несоответствиями таксационным описаниям приведена в

2.2. Состояние насаждений: **с нарушенной устойчивостью**
с утраченной устойчивостью

+

причины повреждения:

стволовые вредители (30ст) -341-Усач черный еловый большой,347- малый

В том числе:

Заселено

Вид вредителя	Порода	Встречаемость (% заселённых деревьев)	Степень заселения лесного насаждения (слабая, средняя, сильная)

Отработано стволовыми вредителями

Вид вредителя	Порода	Встречаемость (% отработанных деревьев)
усач черный еловый большой, малый.	ель	47%

Повреждено огнём

Вид пожара	Порода	Состояние корневых лап		Состояние корневой		Подсушивание луба	
		процент повреждённых огнём корней	процент деревьев с данным повреждением	ожог корневой шейки по окружности (1/4; 2/4;3/4;более 3/4)	процент деревьев с данным повреждением	по окружности (1/4; 2/4;3/4;более 3/4)	процент деревьев с данным повреждением

Поражено болезнями

Вид болезни	Порода	Встречаемость (% поражённых деревьев)	Степень поражения лесного насаждения (слабая, средняя, сильная)

2.3. Выборке подлежит 17% деревьев,
 в том числе:
 ослабленных _____ (причины назначения)
 сильно ослабленных _____ (причины назначения)
 усыхающих 0% (причины назначения)

п.31 приказа МПР России от 12.09.2016 № 470

свежего сухостоя 0%
 в том числе: свежего ветровала 0%
 свежего бурелома 0%

старого сухостоя 17%
 в том числе: старого ветровала 0%
 старого бурелома 0%

аварийных 0%

2.4. Полнота лесного насаждения после уборки деревьев, подлежащих рубке, составит 0,6
 Критическая полнота для данной категории лесных насаждений составляет 0,5

ЗАКЛЮЧЕНИЕ

С целью предотвращения негативных процессов или снижения ущерба от их воздействия назначено:

Участковое лесничество	Урочище (дача)	Квартал	Выдел	Площадь, выдела, га	Вид мероприятия	Площадь, мероприятия, га	Порода	Запас на выдел, кбм	Крайние сроки проведения
Горнякское		111	23	4,1	ВСП	4,1	Е	47	сентябрь-октябрь 2018г
							П	0	
							С	0	
							Б	0	
							Ос	0	
							Лп	0	
Итого								47	

Ведомость перечета деревьев назначенных в рубку и абрис лесного участка прилагаются (приложение 2 и 3 к Акту)

Меры по обеспечению возобновления: _____ нет.

Сведения для расчета степени повреждения:

год образования старого сухостоя 2010;

основная причина повреждения древесины _____ стволовые вредители

Дата проведения обследований 28.08.2018

Исполнители работ по проведению лесопатологического обследования:

Руководитель ГКУ УР " Можгинское лесничество" _____ С.А. Иванцов

Зам. Директора Можгалес - филиал АУУР "Удмуртлес" _____ В. С. Марков

Инженер ОЗЛ Можгалес - филиал АУУР "Удмуртлес" _____ Д. В. Лебедев

Результаты проведения лесопатологических обследований лесных насаждений за август 2018 года

Субъект Российской Федерации
Участковое лесничество

Удмуртская Республика
Горнякское

Лесничество (лесопарк)
Урочище (лесная дача)

Можгинское

1	2	3	4	5	6	7	8	Таксационная характеристика лесного насаждения								17	18	19	20	21	22	23	24	25	26	27	27	29	30	31	Рекомендуемы е мероп- риятия												
								состав	порода	возраст	средняя высота, м	средний диаметр, см	тип леса	полнота	бонитет																запас, куб. м/га	Число деревьев на пробе, шт.	без признаков ослабления	ослабленные	сильно ослабленные	усыхающие	свежий сухойстой	старый сухойстой	свежий ветровал	старый ветровал	Свежий бурелом	Старый бурелом	Признаки повреждения деревьев
111	23	4,1	Защитные	защитные полосы лесов, расположенные вдоль железнодорожных путей общего пользования, федеральных автомобильных дорог общего пользования, автомобильных дорог общего пользования, находящихся в собственности субъектов Российской Федерации,	43Б1лнЗЕ+Ос	4,1	8	9	10	11	12	13	14	15	16	17	53%	0%	0%	0%	0%	47%	0%	0%	0%	0%	0%	0%	614	38,98305	341,347	47%	ВСР	4,1	33								
																																				Е	80	25	24	ЕЛП	0,6	2	190
																																				П							
																																				С							
																																				Б							
Ос																																											
																	124	100%	0%	0%	0%	0%	0%	0%	0%	0%	0%	0%	0%	0%	0%	0%	0%	0%	0%	17%							
																	401	83%	0%	0%	0%	0%	0%	0%	0%	0%	17%	0%	0%	0%	0%	0%	0%	0%	0%	0%	0%	17%					
																	ИТОГО																										

Примечание – Показатели, не соответствующие таксационному описанию отмечаются «*»

Исполнители работ по проведению лесопатологических обследований:

Руководитель ГКУ УР "Можгинское лесничество"  С. А. Иванов

Зам. Директора Можгалес - филиал АУУР "Удмуртлес"  В. С. Марков

Инженер ОЗЛ Можгалес - филиал АУУР "Удмуртлес"  Д. В. Лебедев

Дата составления документа 29.08.2018 Телефон 8(34139)3-15-43

Ведомость перечета деревьев назначенных в рубку

ВРЕМЕННАЯ ПРОБНАЯ ПЛОЩАДЬ № 1

Субъект Российской Федерации Удмуртская Республика
Лесничество (лесопарк) Можгинское
Участковое лесничество Горнякское
Урочище (лесная дача) _____
Квартал 111 . Выдел 23 . Площадь 4,1
Номер очага вредных организмов _____
Размер пробной площади 4,1 га.
Таксационная характеристика:
тип леса ЕЛП ; состав 4БЗЛпЗЕ+Ос ; возраст 80
бонитет 2 ; полнота 0,6 ;
запас на га 190 ; возобновление 0

Время и причина ослабления лесного насаждения :

2010 г Стволовые вредители

Тип очага вредных организмов: эпизодический, хронический (подчеркнуть).

Фаза развития очага вредных организмов: начальная, нарастания численности, собственно вспышка, кризис (подчеркнуть).

Состояние лесного насаждения, намечаемые мероприятия:

СКС насаждения 1,67 Насаждение с нарушенной ус-тью

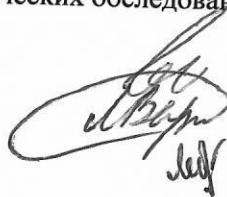
Необходимо проведение санитарно - оздоровительных мероприятий : ВСР.

Исполнители работ по проведению лесопатологических обследований:

Руководитель ГКУ УР "Можгинское лесничество"

Зам. Директора Можгалес - филиал АУУР "Удмуртлес"

Инженер ОЗЛ Можгалес - филиал АУУР "Удмуртлес"


С.А. Иванов
В.С. Марков
Д.В. Лебедев

Дата составления документа

29.08.2018

Телефон

8(34139)3-15-43

ВЕДОМОСТЬ ПЕРЕЧЕТА ДЕРЕВЬЕВ

Порода: Ель

Ступени толщины, см	Количество деревьев по категориям состояния, шт.																Всего деревьев по ступеням толщины	
	I	II	III	IV		V		VI			ветровал, бурелом			аварийные деревья			шт.	в т.ч. подлежат рубке, %
				НЗ	З	НЗ	З	НЗ	З	О	НЗ	З	О	НЗ	З	О		
1	2	3	4	5	6	7	8	9	10	11	12	13	14	15	16	17	18	19
8											0	0	0				0	#ДЕЛО!
12											0	0	0				0	#ДЕЛО!
16											0	0	0				0	#ДЕЛО!
20											0	0	0				0	#ДЕЛО!
24	23										0	0	0				23	0
28	28									15	0	0	0				43	35
32	21									19	0	0	0				40	48
36										12	0	0	0				12	100
40											0	0	0				0	#ДЕЛО!
44											0	0	0				0	#ДЕЛО!
48											0	0	0				0	#ДЕЛО!
52											0	0	0				0	#ДЕЛО!
56											0	0	0				0	#ДЕЛО!
60											0	0	0				0	#ДЕЛО!
64											0	0	0				0	#ДЕЛО!
68											0	0	0				0	#ДЕЛО!
72											0	0	0				0	#ДЕЛО!
Итого, кол. дер.	72	0	0	0	0	0	0	0	0	46	0	0	0	0	0	0	118	39
Итого, %	61	0	0	0	0	0	0	0	0	39	0	0	0	0	0	0		

Примечание: НЗ - незаселенное, З - заселенное, О - отработанное вредителями.

ВЕДОМОСТЬ ПЕРЕЧЕТА ДЕРЕВЬЕВ

Порода: Пихта

Ступени толщины, см	Количество деревьев по категориям состояния, шт.																Всего деревьев по ступеням толщины		
	I	II	III	IV		V		VI			ветровал, бурелом			аварийные деревья			шт.	в т.ч. подлежат рубке, %	
				НЗ	З	НЗ	З	НЗ	З	О	НЗ	З	О	НЗ	З	О			НЗ
1	2	3	4	5	6	7	8	9	10	11	12	13	14	15	16	17	18	19	
8											0	0	0				0	#ДЕЛО!	
12											0	0	0				0	#ДЕЛО!	
16											0	0	0				0	#ДЕЛО!	
20											0	0	0				0	#ДЕЛО!	
24											0	0	0				0	#ДЕЛО!	
28											0	0	0				0	#ДЕЛО!	
32											0	0	0				0	#ДЕЛО!	
36											0	0	0				0	#ДЕЛО!	
40											0	0	0				0	#ДЕЛО!	
44											0	0	0				0	#ДЕЛО!	
48											0	0	0				0	#ДЕЛО!	
52											0	0	0				0	#ДЕЛО!	
56											0	0	0				0	#ДЕЛО!	
60											0	0	0				0	#ДЕЛО!	
64											0	0	0				0	#ДЕЛО!	
68											0	0	0				0	#ДЕЛО!	
72											0	0	0				0	#ДЕЛО!	
Итого, кол. дер.	0	0	0	0	0	0	0	0	0	0	0	0	0	0	0	0	0	#ДЕЛО!	
Итого, %	#####	#####	#####	#####	#####	#####	#####	#####	#####	#####	#####	#####	#####	#####	#####	#####	#####		

Примечание: НЗ - незаселенное, З - заселенное, О - отработанное вредителями.

ВЕДОМОСТЬ ПЕРЕЧЕТА ДЕРЕВЬЕВ

Порода: Сосна

Ступени толщины, см	Количество деревьев по категориям состояния, шт.																Всего деревьев по ступеням толщины		
	I	II	III	IV		V		VI			ветровал, бурелом			аварийные деревья			шт.	в т.ч. подлежат рубке, %	
				НЗ	З	НЗ	З	НЗ	З	О	НЗ	З	О	НЗ	З	О			
1	2	3	4	5	6	7	8	9	10	11	12	13	14	15	16	17	18	19	
8											0	0	0				0	#ДЕЛ/0!	
12											0	0	0				0	#ДЕЛ/0!	
16											0	0	0				0	#ДЕЛ/0!	
20											0	0	0				0	#ДЕЛ/0!	
24											0	0	0				0	#ДЕЛ/0!	
28											0	0	0				0	#ДЕЛ/0!	
32											0	0	0				0	#ДЕЛ/0!	
36											0	0	0				0	#ДЕЛ/0!	
40											0	0	0				0	#ДЕЛ/0!	
44											0	0	0				0	#ДЕЛ/0!	
48											0	0	0				0	#ДЕЛ/0!	
52											0	0	0				0	#ДЕЛ/0!	
56											0	0	0				0	#ДЕЛ/0!	
60											0	0	0				0	#ДЕЛ/0!	
64											0	0	0				0	#ДЕЛ/0!	
68											0	0	0				0	#ДЕЛ/0!	
72											0	0	0				0	#ДЕЛ/0!	
Итого, кол. дер.	0	0	0	0	0	0	0	0	0	0	0	0	0	0	0	0	0	#ДЕЛ/0!	
Итого, %	#####	#####	#####	#####	#####	#####	#####	#####	#####	#####	#####	#####	#####	#####	#####	#####	#####		

Примечание: НЗ - незаселенное, З - заселенное, О - отработанное вредителями.

ВЕДОМОСТЬ ПЕРЕЧЕТА ДЕРЕВЬЕВ

Порода: Береза

Ступени толщины, см	Количество деревьев по категориям состояния, шт.																Всего деревьев по ступеням толщины	
	I	II	III	IV		V		VI			ветровал, бурелом			аварийные деревья			шт.	в т.ч. подлежат рубке, %
				НЗ	З	НЗ	З	НЗ	З	О	НЗ	З	О	НЗ	З	О		
1	2	3	4	5	6	7	8	9	10	11	12	13	14	15	16	17	18	19
8											0	0	0				0	#ДЕЛ/0!
12											0	0	0				0	#ДЕЛ/0!
16											0	0	0				0	#ДЕЛ/0!
20	30										0	0	0				30	0
24	41										0	0	0				41	0
28	52										0	0	0				52	0
32											0	0	0				0	#ДЕЛ/0!
36											0	0	0				0	#ДЕЛ/0!
40											0	0	0				0	#ДЕЛ/0!
44											0	0	0				0	#ДЕЛ/0!
48											0	0	0				0	#ДЕЛ/0!
52											0	0	0				0	#ДЕЛ/0!
56											0	0	0				0	#ДЕЛ/0!
60											0	0	0				0	#ДЕЛ/0!
64											0	0	0				0	#ДЕЛ/0!
68											0	0	0				0	#ДЕЛ/0!
72											0	0	0				0	#ДЕЛ/0!
Итого, кол. дер.	123	0	0	0	0	0	0	0	0	0	0	0	0	0	0	0	123	0
Итого, %	100	0	0	0	0	0	0	0	0	0	0	0	0	0	0	0		

Примечание: НЗ - незаселенное, З - заселенное, О - отработанное вредителями.

ВЕДОМОСТЬ ПЕРЕЧЕТА ДЕРЕВЬЕВ

Порода: Осина

Ступени толщины, см	Количество деревьев по категориям состояния, шт.																Всего деревьев по ступеням толщины	
	I	II	III	IV		V		VI			ветровал, бурелом			аварийные деревья			шт.	в т.ч. подлежат рубке, %
				НЗ	З	НЗ	З	НЗ	З	О	НЗ	З	О	НЗ	З	О		
1	2	3	4	5	6	7	8	9	10	11	12	13	14	15	16	17	18	19
8											0	0	0				0	#ДЕЛО!
12											0	0	0				0	#ДЕЛО!
16											0	0	0				0	#ДЕЛО!
20											0	0	0				0	#ДЕЛО!
24	16										0	0	0				16	0
28	20										0	0	0				20	0
32											0	0	0				0	#ДЕЛО!
36											0	0	0				0	#ДЕЛО!
40											0	0	0				0	#ДЕЛО!
44											0	0	0				0	#ДЕЛО!
48											0	0	0				0	#ДЕЛО!
52											0	0	0				0	#ДЕЛО!
56											0	0	0				0	#ДЕЛО!
60											0	0	0				0	#ДЕЛО!
64											0	0	0				0	#ДЕЛО!
68											0	0	0				0	#ДЕЛО!
72											0	0	0				0	#ДЕЛО!
Итого, кол. дер.	36	0	0	0	0	0	0	0	0	0	0	0	0	0	0	0	36	0
Итого, %	100	0	0	0	0	0	0	0	0	0	0	0	0	0	0	0		

Примечание: НЗ - незаселенное, З - заселенное, О - отработанное вредителями.

ВЕДОМОСТЬ ПЕРЕЧЕТА ДЕРЕВЬЕВ

Порода: Липа

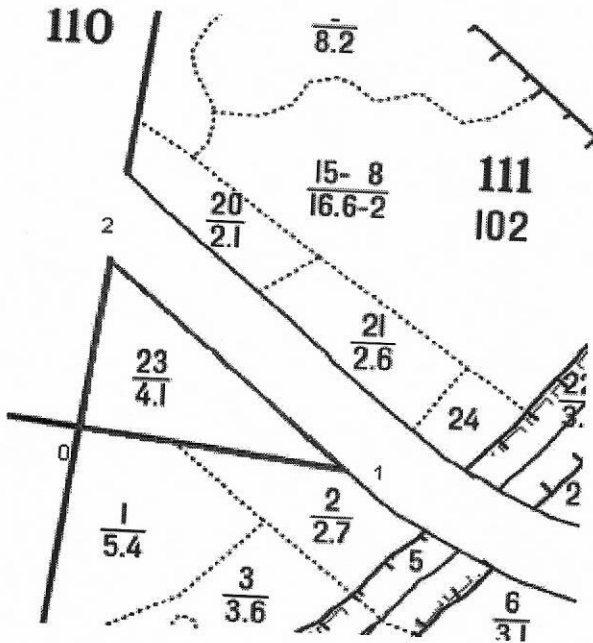
Ступени толщины, см	Количество деревьев по категориям состояния, шт.																Всего деревьев по ступеням толщины	
	I	II	III	IV		V		VI			ветровал, бурелом			аварийные деревья			шт.	в т.ч. подлежат рубке, %
				НЗ	З	НЗ	З	НЗ	З	О	НЗ	З	О	НЗ	З	О		
1	2	3	4	5	6	7	8	9	10	11	12	13	14	15	16	17	18	19
8											0	0	0				0	#ДЕЛО!
12											0	0	0				0	#ДЕЛО!
16											0	0	0				0	#ДЕЛО!
20											0	0	0				0	#ДЕЛО!
24	16										0	0	0				16	0
28	47										0	0	0				47	0
32	53										0	0	0				53	0
36	8										0	0	0				8	0
40											0	0	0				0	#ДЕЛО!
44											0	0	0				0	#ДЕЛО!
48											0	0	0				0	#ДЕЛО!
52											0	0	0				0	#ДЕЛО!
56											0	0	0				0	#ДЕЛО!
60											0	0	0				0	#ДЕЛО!
64											0	0	0				0	#ДЕЛО!
68											0	0	0				0	#ДЕЛО!
72											0	0	0				0	#ДЕЛО!
Итого, кол. дер.	124	0	0	0	0	0	0	0	0	0	0	0	0	0	0	0	124	0
Итого, %	100	0	0	0	0	0	0	0	0	0	0	0	0	0	0	0		

Примечание: НЗ - незаселенное, З - заселенное, О - отработанное вредителями.

Абрис участка

Можгинское лесничество, квартал 111, выдел 23, Горнякское участковое лесничество, площадь 4,1

М 1:10000



Номера точек	Координаты	Румбы линий	Длина, м
0-1	56° 25.686 052° 01.937	кв. просека	340
1-2	56° 25.660 052° 02.267	ест. граница	415
2-3	56° 25.814 052° 01.937	кв. просека	240

Исполнитель работ по проведению лесопатологических обследований:
Руководитель ГКУ УР "Можгинское лесничество"

С. А. Иванцов

Зам. Директора Можгалес - филиал АУУР "Удмуртлес"
Инженер ОЗЛ Можгалес - филиал АУУР "Удмуртлес"

В. С. Марков

Д. В. Лебедев

Дата составления документа 29.08.2018

Телефон 8(34139)3-15-43