

УТВЕРЖДАЮ

Начальник отдела охраны, защиты
и воспроизводства лесов

Министерства природных ресурсов и охраны
окружающей среды Удмуртской Республики

 В.Г. Митров

« 10 » декабря 2018 год

Акт

лесопатологического обследования № 1282

лесных насаждений Можгинского лесничества

Удмуртской Республики

Способ лесопатологического обследования:

1. Визуальный

2. Инструментальный

Место проведения

Участковое лесничество	Урочище (дача)	Квартал (кварталы)	Выдел (выделы)	Площадь, га
Горнякское		268	7	4,5

Лесопатологическое обследование проведено на общей площади:

3,1

2. Инструментальное обследование лесного участка.

2.1. Фактическая таксационная характеристика лесного насаждения соответствует (не соответствует) (нужное подчеркнуть) таксационному описанию. Причины несоответствия:

давность лесоустройства (лесоустройство 1997 года)

Ведомость лесных участков с выявленными несоответствиями таксационным описаниям приведена в

2.2. Состояние насаждений: с нарушенной устойчивостью
с утраченной устойчивостью

+

причины повреждения:

комплекс причин (неблагоприятные погодные условия, стволовые вредители)

В том числе:

Заселено

Вид вредителя	Порода	Встречаемость (% заселённых деревьев)	Степень заселения лесного насаждения (слабая, средняя, сильная)

Отработано стволовыми вредителями

Вид вредителя	Порода	Встречаемость (% отработанных деревьев)
341- усач черный еловый большой	Е	23%
341-усач черный пихтовый большой		

Повреждено огнём

Вид пожара	Порода	Состояние корневых лап		Состояние корневой шейки		Подсушивание луба	
		процент повреждённых огнём корней	процент деревьев с данным повреждением	ожог корневой шейки по окружности и (1/4; 2/4;3/4;более 3/4)	процент деревьев с данным повреждением	по окружности (1/4; 2/4;3/4;более 3/4)	процент деревьев с данным повреждением

Поражено болезнями

Вид болезни	Порода	Встречаемость (% поражённых деревьев)	Степень поражения лесного насаждения (слабая, средняя, сильная)

2.3. Выборке подлежит 18% деревьев,
 в том числе:
 ослабленных _____ (причины назначения) _____
 сильно ослабленных _____ (причины назначения) _____
 усыхающих 0% (причины назначения) _____

свежего сухостоя 0%
 в том числе: свежего ветровала 0%
 свежего бурелома 0%

старого сухостоя 18%
 в том числе: старого ветровала 0%
 старого бурелома 0%

аварийных 0%

2.4. Полнота лесного насаждения после уборки деревьев, подлежащих рубке, составит _____
 Критическая полнота для данной категории лесных насаждений составляет _____

0,50

НЕ ИМИТИРУЕТСЯ

ЗАКЛЮЧЕНИЕ

С целью предотвращения негативных процессов или снижения ущерба от их воздействия назначено:

Участковое лесничество	Урочище (дача)	Квартал	Выдел	Площадь, выдела, га	Вид мероприятия	Площадь, мероприятия, га	Порода	Запас на выдел, кбм	Крайние сроки проведения
Горнякское		268	7	4,5	ВСП	3,1	Е	55	
							П	0	
							С	0	
							Б	0	
							Ос	0	
							Лп	0	
Итого								55	

Ведомость перечета деревьев назначенных в рубку и абрис лесного участка прилагаются (приложение 2 и 3 к Акту)

Меры по обеспечению возобновления: _____

нет.

Сведения для расчета степени повреждения:

год образования старого сухостоя 2015;

основная причина повреждения древесины _____

стволовые вредители

Дата проведения обследований _____

08.08.2018

Исполнители работ по проведению лесопатологического обследования:

Руководитель ГКУ У УР "Можгинское лесничество" _____

Иванцов С.А.

Заместитель руководителя ГКУ УР "Р"Можгинское лесничество" _____

Кусаев В.А.

Инженер ОЗЛ ГКУ У УР Можгинское лесничество" _____

Фаизов М.М.

Лесничий Горнякского участкового лесничества





ГКУ УР "Можгинского лесничество" _____

Лужбин А.А.

Ведомость лесных участков с выявленными несоответствиями таксационным описаниям

Источник данных	Год проведения лесоустройства	Номер квартала	Номер выдела	Площадь выдела, га	Целевое назначение лесов	Категория защитных лесов	Номер лесопатологического выдела	Площадь лесопатологического выдела, га	Таксационная характеристика										Заложено пробных площадей		
									состав	порода	возраст, лет	средняя высота, м	средний диаметр, см	тип леса	ТУМ	плотота	бонитет	запас, км/га	количество, шт.	общая площадь, га	
ТО	1997	268	7	4,5	Эксплуатационные	03У: почвозащитные участки лесов, расположенные вдоль склонов оврагов	7	3,1	7Е2П1П	Ель	70	21	24	ЕШТ	ДЗ	0,6	2	260	1	3,1	общая площадь, га
Ф	2018	268	7	4,5	Эксплуатационные	03У: почвозащитные участки лесов, расположенные вдоль склонов оврагов	7	3,1	7Е2П1П	Ель	91	24	24	ЕШТ	ДЗ	0,5	2	250	1	3,1	общая площадь, га

Руководитель ГКУ УР "Можгинское лесничество"
 Заместитель руководителя ГКУ УР "Можгинское лесничество"
 Инженер ОЗЛ ГКУ УР "Можгинское лесничество"
 Лесничий Горнякского участкового лесничества
 ГКУ УР "Можгинское лесничество"


 Иванцов С.А.

 Кусаев В.А.

 Фаизов М.М.

 Лужбин А.А.

Ведомость перечета деревьев назначенных в рубку

ВРЕМЕННАЯ ПРОБНАЯ ПЛОЩАДЬ № 1

Субъект Российской Федерации Удмуртская Республика
Лесничество (лесопарк) Можгинское
Участковое лесничество Горнякское
Урочище (лесная дача) _____
Квартал 268 . Выдел 7 . Площадь 3,1
Номер очага вредных организмов _____
Размер пробной площади 3,1 га.
Таксационная характеристика:
тип леса ЕШТ ; состав 7Е2П1ЛП ; возраст 91
бонитет 2 ; полнота 0,5 ;
запас на га 250 ; возобновление 8Е2П(15)3,0м3,0тс/га

Время и причина ослабления лесного насаждения :
неблагоприятные погодные условия, стволовые вредители, 2015 год

Тип очага вредных организмов: эпизодический, хронический (подчеркнуть).

Фаза развития очага вредных организмов: начальная, нарастания численности, собственно вспышка, кризис (подчеркнуть).

Состояние лесного насаждения, намечаемые мероприятия:

СКС насаждения 1,99

Насаждение с

нарушенной устойчивостью.
СРВ

Необходимо проведение санитарно - оздоровительных мероприятий :

Исполнители работ по проведению лесопатологических обследований:

Руководитель ГКУ УР "Можгинское лесничество"

Заместитель руководителя ГКУ УР "Можгинское лесничество"

Инженер ОЗЛ ГКУ УР "Можгинское лесничество"

Лесничий Горнякского участкового лесничества

ГКУ УР "Можгинское лесничество"


Иванцов С.А.
Кусаев В.А.
Фаизов М.М.
Лужбин А.А.

Дата составления документа

08.08.2018

Телефон

(34139) 4-30-88

ВЕДОМОСТЬ ПЕРЕЧЕТА ДЕРЕВЬЕВ

Оборотная сторона

Порода: Ель

Ступени толщины, см	Количество деревьев по категориям состояния, шт.																Всего деревьев по ступеням толщины	
	I	II	III	IV		V		VI			ветровал, бурелом			аварийные деревья			шт.	в т.ч. подлежат рубке, %
				НЗ	З	НЗ	З	НЗ	З	О	НЗ	З	О	НЗ	З	О		
1	2	3	4	5	6	7	8	9	10	11	12	13	14	15	16	17	18	19
8											0	0	0				0	#ДЕЛО!
12	7										0	0	0				7	0
16	8	1									0	0	0				9	0
20	5	4								12	0	0	0				21	57
24	1	8								13	0	0	0				22	59
28	45	15								16	0	0	0				76	21
32	39	23								15	0	0	0				77	19
36	23	24								13	0	0	0				60	22
40											0	0	0				0	#ДЕЛО!
44											0	0	0				0	#ДЕЛО!
48											0	0	0				0	#ДЕЛО!
52											0	0	0				0	#ДЕЛО!
56											0	0	0				0	#ДЕЛО!
60											0	0	0				0	#ДЕЛО!
64											0	0	0				0	#ДЕЛО!
68											0	0	0				0	#ДЕЛО!
72											0	0	0				0	#ДЕЛО!
Итого, кол. дер.	128	75	0	0	0	0	0	0	0	69	0	0	0	0	0	0	272	25
Итого, %	47	28	0	0	0	0	0	0	0	25	0	0	0	0	0	0		

Примечание: НЗ - незаселенное, З - заселенное, О - отработанное вредителями.

ВЕДОМОСТЬ ПЕРЕЧЕТА ДЕРЕВЬЕВ

Оборотная сторона

Порода: Пихта

Ступени толщины, см	Количество деревьев по категориям состояния, шт.																Всего деревьев по ступеням толщины	
	I	II	III	IV		V		VI			ветровал, бурелом			аварийные деревья			шт.	в т.ч. подлежат рубке, %
				НЗ	З	НЗ	З	НЗ	З	О	НЗ	З	О	НЗ	З	О		
1	2	3	4	5	6	7	8	9	10	11	12	13	14	15	16	17	18	19
8											0	0	0				0	#ДЕЛО!
12											0	0	0				0	#ДЕЛО!
16	3	1									0	0	0				4	0
20	26	2									0	0	0				28	0
24	23	2									0	0	0				25	0
28	20	1									0	0	0				21	0
32	11	1									0	0	0				12	0
36											0	0	0				0	#ДЕЛО!
40											0	0	0				0	#ДЕЛО!
44											0	0	0				0	#ДЕЛО!
48											0	0	0				0	#ДЕЛО!
52											0	0	0				0	#ДЕЛО!
56											0	0	0				0	#ДЕЛО!
60											0	0	0				0	#ДЕЛО!
64											0	0	0				0	#ДЕЛО!
68											0	0	0				0	#ДЕЛО!
72											0	0	0				0	#ДЕЛО!
Итого, кол. дер.	83	7	0	0	0	0	0	0	0	0	0	0	0	0	0	0	90	0
Итого, %	92	8	0	0	0	0	0	0	0	0	0	0	0	0	0	0		

Примечание: НЗ - незаселенное, З - заселенное, О - отработанное вредителями.

Порода: Липа

Ступени толщины, см	Количество деревьев по категориям состояния, шт.																Всего деревьев по ступеням толщины	
	I	II	III	IV		V		VI			ветровал, бурелом			аварийные деревья			шт.	в т.ч. подлежат рубке, %
				НЗ	З	НЗ	З	НЗ	З	О	НЗ	З	О	НЗ	З	О		
1	2	3	4	5	6	7	8	9	10	11	12	13	14	15	16	17	18	19
8											0	0	0				0	#ДЕЛ/0!
12											0	0	0				0	#ДЕЛ/0!
16											0	0	0				0	#ДЕЛ/0!
20	20	4									0	0	0				24	0
24	18	5									0	0	0				23	0
28	9	3									0	0	0				12	0
32											0	0	0				0	#ДЕЛ/0!
36											0	0	0				0	#ДЕЛ/0!
40											0	0	0				0	#ДЕЛ/0!
44											0	0	0				0	#ДЕЛ/0!
48											0	0	0				0	#ДЕЛ/0!
52											0	0	0				0	#ДЕЛ/0!
56											0	0	0				0	#ДЕЛ/0!
60											0	0	0				0	#ДЕЛ/0!
64											0	0	0				0	#ДЕЛ/0!
68											0	0	0				0	#ДЕЛ/0!
72											0	0	0				0	#ДЕЛ/0!
Итого, кол. дер.	47	12	0	0	0	0	0	0	0	0	0	0	0	0	0	0	59	0
Итого, %	80	20	0	0	0	0	0	0	0	0	0	0	0	0	0	0		

Примечание: НЗ - незаселенное, З - заселенное, О - отработанное вредителями.

Порода: ВСЕГО

Ступени толщины, см	Количество деревьев по категориям состояния, шт.																Всего деревьев по ступеням толщины		
	I	II	III	IV		V		VI			ветровал, бурелом			аварийные деревья			шт.	в т.ч. подлежат рубке, %	
				НЗ	З	НЗ	З	НЗ	З	О	НЗ	З	О	НЗ	З	О			
1	2	3	4	5	6	7	8	9	10	11	12	13	14	15	16	17	18	19	
8	0	0	0	0	0	0	0	0	0	0	0	0	0	0	0	0	0	7	0
12	7	0	0	0	0	0	0	0	0	0	0	0	0	0	0	0	0	0	0
16	11	2	0	0	0	0	0	0	0	0	0	0	0	0	0	0	0	13	0
20	51	10	0	0	0	0	0	0	0	0	12	0	0	0	0	0	0	73	16
24	42	15	0	0	0	0	0	0	0	13	0	0	0	0	0	0	0	70	19
28	74	19	0	0	0	0	0	0	0	16	0	0	0	0	0	0	0	109	15
32	50	24	0	0	0	0	0	0	0	15	0	0	0	0	0	0	0	89	17
36	23	24	0	0	0	0	0	0	0	13	0	0	0	0	0	0	0	60	22
40	0	0	0	0	0	0	0	0	0	0	0	0	0	0	0	0	0	0	#ДЕЛ/0!
44	0	0	0	0	0	0	0	0	0	0	0	0	0	0	0	0	0	0	#ДЕЛ/0!
48	0	0	0	0	0	0	0	0	0	0	0	0	0	0	0	0	0	0	#ДЕЛ/0!
52	0	0	0	0	0	0	0	0	0	0	0	0	0	0	0	0	0	0	#ДЕЛ/0!
56	0	0	0	0	0	0	0	0	0	0	0	0	0	0	0	0	0	0	#ДЕЛ/0!
60	0	0	0	0	0	0	0	0	0	0	0	0	0	0	0	0	0	0	#ДЕЛ/0!
64	0	0	0	0	0	0	0	0	0	0	0	0	0	0	0	0	0	0	#ДЕЛ/0!
68	0	0	0	0	0	0	0	0	0	0	0	0	0	0	0	0	0	0	#ДЕЛ/0!
72	0	0	0	0	0	0	0	0	0	0	0	0	0	0	0	0	0	0	#ДЕЛ/0!
Итого, кол. дер.	258	94	0	0	0	0	0	0	0	69	0	0	0	0	0	0	0	421	16
Итого, %	61	22	0	0	0	0	0	0	0	16	0	0	0	0	0	0	0		

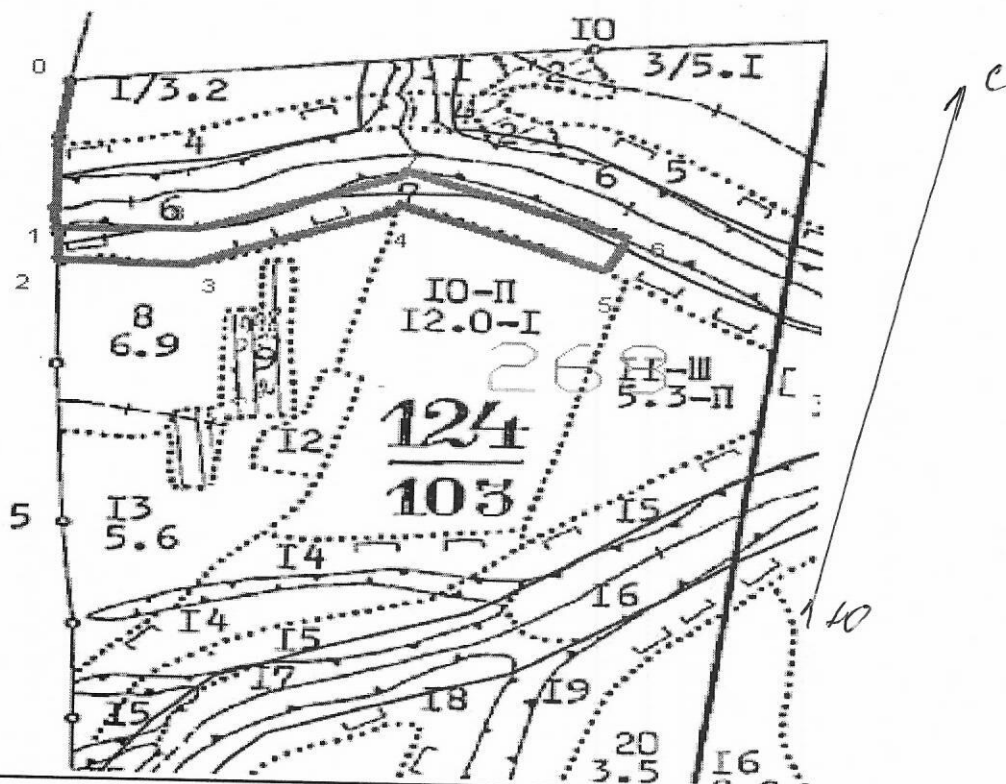
Примечание: НЗ - незаселенное, З - заселенное, О - отработанное вредителями.

Абрис участка

Можгинское лесничество, квартал 268, выдел 7, Горнякское участковое лесничество, площадь 3,1

М 1:10000

колхоз "Красный путь"



№ выдела	Ленты (круговые площадки) пересчета				
	№ ленты (площадки)	длина, м	ширина, м	радиус, м	площадь, га

Номера точек	Координаты	Румбы линий	Длина, м
0-1	56.16.229 052.07.988	ест.гр.	220
1-2	56.16.098 052.07.893	ест.гр.	50
2-3	56.16.053 052.07.059	св-88	150
3-4	56.16.259 052.07.402	св-66	200

4-5	56.16.371 052.07.030	ЮВ-65	250
5-6	56.16.394 052.07.051	СВ-25	50
6-7	56.16.315 052.07.381	СЗ-66	250
7-8	56.16.401 052.07.411	ЮЗ-67	200
8-1	56.16.302 052.07.312	СЗ-88	150

Исполнитель работ по проведению лесопатологических обследований:

Руководитель ГКУ УР "Можгинское лесничество"

Заместитель руководителя ГКУ УР "Можгинское лесничество"

Инженер ОЗЛ ГКУ УР "Можгинское лесничество"

Лесничий Горнякского участкового лесничества

ГКУ УР "Можгинское лесничество"

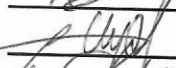
Дата составления документа

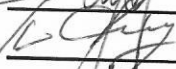
08.08.2018

Лужбин А.А.

Телефон

 Иванцов С.А.

 Кусаев В.А.

 Фаизов М.М.

 (34139) 4-30-88