


УТВЕРЖДАЮ

Начальник отдела охраны, защиты
и воспроизводства лесов

Министерства природных ресурсов и охраны
окружающей среды Удмуртской Республики

 В.Г. Митров

« 10 »  2018 год

Акт

лесопатологического обследования № 1284

лесных насаждений Можгинского лесничества

Удмуртской Республики

Способ лесопатологического обследования:

1. Визуальный

2. Инструментальный

Место проведения

| Участковое лесничество | Урочище (дача) | Квартал (кварталы) | Выдел (выделы) | Площадь, га |
|------------------------|----------------|--------------------|----------------|-------------|
| Горнякское | | 97 | 2 | 8,5 |
| | | | | |
| | | | | |
| | | | | |

Лесопатологическое обследование проведено на общей площади:

2,6

2. Инструментальное обследование лесного участка.

2.1. Фактическая таксационная характеристика лесного насаждения соответствует (не соответствует) (нужное подчеркнуть) таксационному описанию. Причины несоответствия:

давность лесоустройства (лесоустройство 1997 года)

Ведомость лесных участков с выявленными несоответствиями таксационным описаниям приведена в

2.2. Состояние насаждений: с нарушенной устойчивостью
с утраченной устойчивостью

| |
|---|
| + |
| |

причины повреждения:

комплекс причин (неблагоприятные погодные условия, стволовые вредители)

В том числе:

Заселено

| Вид вредителя | Порода | Встречаемость (% заселённых деревьев) | Степень заселения лесного насаждения (слабая, средняя, сильная) |
|---------------|--------|---------------------------------------|---|
| | | | |
| | | | |
| | | | |

Отработано стволовыми вредителями

| Вид вредителя | Порода | Встречаемость (% отработанных деревьев) |
|---------------------------------|--------|---|
| 341- усач черный еловый большой | Е | 19% |
| | | |
| | | |

Повреждено огнём

| Вид пожара | Порода | Состояние корневых лап | | Состояние корневой шейки | | Подсушивание луба | |
|------------|--------|-----------------------------------|--|--|--|--|--|
| | | процент повреждённых огнём корней | процент деревьев с данным повреждением | ожог корневой шейки по окружности и (1/4; 2/4;3/4;более 3/4) | процент деревьев с данным повреждением | по окружности (1/4; 2/4;3/4;более 3/4) | процент деревьев с данным повреждением |
| | | | | | | | |
| | | | | | | | |
| | | | | | | | |

Поражено болезнями

| Вид болезни | Порода | Встречаемость (% поражённых деревьев) | Степень поражения лесного насаждения (слабая, средняя, сильная) |
|-------------|--------|---------------------------------------|---|
| | | | |
| | | | |
| | | | |

Ведомость лесных участков с выявленными несоответствиями таксационным описаниям

| Источник данных | Год проведения лесосурьейства | Номер квартала | Номер выдела | Площадь выдела, га | Целевое назначение лесов | Категория защитных лесов | Номер лесопатологического выдела | Площадь лесопатологического выдела, га | Таксационная характеристика | | | | | | | | | | Заложено пробных площадей | |
|-----------------|-------------------------------|----------------|--------------|--------------------|--------------------------|---|----------------------------------|--|-----------------------------|--------|--------------|-------------------|---------------------|----------|-----|---------|---------|--------------|---------------------------|-------------------|
| | | | | | | | | | состав | порода | возраст, лет | средняя высота, м | средний диаметр, см | тип леса | ТУМ | полнота | бонитет | запас, км/га | количество, шт. | общая площадь, га |
| ТО | 1997 | 97 | 2 | 8,5 | Защитные | нерестоохранные полосы лесов. ОЗУ- берегозащитные участки лесов | 2 | 2,6 | СБ10СЗЕ1П | Береза | 60 | 24 | 20 | Екс | С2 | 0,7 | 1 | 200 | 1 | 2,6 |
| Ф | 2018 | 97 | 2 | 8,5 | Защитные | нерестоохранные полосы лесов. ОЗУ- берегозащитные участки лесов | 2 | 2,6 | СБ10СЗЕ1П | Береза | 81 | 26 | 24 | Екс | С2 | 0,8 | 1 | 253 | 1 | 2,6 |

Руководитель ГКУ УР "Можгинское лесничество"
Заместитель руководителя ГКУ УР "Можгинское лесничество"
Инженер ОЗЛ ГКУ УР "Можгинское лесничество"
Лесничий Горняцкого участкового лесничества
ГКУ УР "Можгинское лесничество"

Иванцов С.А.

Кусаев В.А.

Фаизов М.М.

Лужбин А.А.

Ведомость перечета деревьев назначенных в рубку

ВРЕМЕННАЯ ПРОБНАЯ ПЛОЩАДЬ № 1

Субъект Российской Федерации Удмуртская Республика
Лесничество (лесопарк) Можгинское
Участковое лесничество Горнякское
Урочище (лесная дача) _____
Квартал 97 . Выдел 2 . Площадь 2,6
Номер очага вредных организмов _____
Размер пробной площади 2,6 га.
Таксационная характеристика:
тип леса Екс ; состав 5Б1Ос3Е1П ; возраст 81
бонитет 1 ; полнота 0,8 ;
запас на га 253 ; возобновление 8Е2П 15 лет, высота 2,0м , 3,0 т.шт/га

Время и причина ослабления лесного насаждения :
неблагоприятные погодные условия, стволовые вредители, 2015 год

Тип очага вредных организмов: эпизодический, хронический (подчеркнуть).

Фаза развития очага вредных организмов: начальная, нарастания численности, собственно вспышка, кризис (подчеркнуть).

Состояние лесного насаждения, намечаемые мероприятия:

СКС насаждения 1,89 Насаждение с нарушенной чет-тью
Необходимо проведение санитарно - оздоровительных мероприятий : СРВ

Исполнители работ по проведению лесопатологических обследований:

Руководитель ГКУ УР "Можгинское лесничество" _____ Иванцов С.А.
Заместитель руководителя ГКУ УР "Можгинское лесничество" _____ Кусаев В.А.
Инженер ОЗЛ ГКУ УР "Можгинское лесничество" _____ Фаизов М.М.
Лесничий Горнякского участкового лесничества _____
ГКУ УР "Можгинское лесничество" _____ Лужбин А.А.

Дата составления документа 14.09.2018 Телефон (34139) 4-30-88

ВЕДОМОСТЬ ПЕРЕЧЕТА ДЕРЕВЬЕВ

| Порода: Ель | | Количество деревьев по категориям состояния, шт. | | | | | | | | | | | | | | | Всего деревьев по ступеням толщины | | |
|---------------------------|-----|--|-----|----|---|----|---|----|----|----|-------------------|----|----|-------------------|----|----|------------------------------------|--------------------------------|--------|
| Ступени толщины, см | I | II | III | IV | | V | | VI | | | ветровал, бурелом | | | аварийные деревья | | | шт. | в т.ч. подлежат рубке, % | |
| | | | | НЗ | З | НЗ | З | НЗ | З | О | НЗ | З | О | НЗ | З | О | | | |
| | | | | 5 | 6 | 7 | 8 | 9 | 10 | 11 | 12 | 13 | 14 | 15 | 16 | 17 | | | 18 |
| 1 | 2 | 3 | 4 | | | | | | | | | | | | | | | 71 | 0 |
| 8 | 41 | 20 | 10 | | | | | | | | | | 0 | 0 | 0 | | | 82 | 0 |
| 12 | 23 | 34 | 25 | | | | | | | | | | | | | | | 57 | 14 |
| 16 | 17 | 18 | 14 | | | | | | | | 8 | | 0 | 0 | 0 | | | 34 | 18 |
| 20 | 12 | 8 | 8 | | | | | | | | 6 | | 0 | 0 | 0 | | | 34 | 21 |
| 24 | 10 | 11 | 6 | | | | | | | | 7 | | 0 | 0 | 0 | | | 37 | 16 |
| 28 | 16 | 8 | 7 | | | | | | | | 6 | | 0 | 0 | 0 | | | 22 | 27 |
| 32 | 3 | 7 | 6 | | | | | | | | 6 | | 0 | 0 | 0 | | | 9 | 22 |
| 36 | 2 | 2 | 3 | | | | | | | | 2 | | 0 | 0 | 0 | | | 0 | #ДЕЛО! |
| 40 | | | | | | | | | | | | | 0 | 0 | 0 | | | 0 | #ДЕЛО! |
| 44 | | | | | | | | | | | | | 0 | 0 | 0 | | | 0 | #ДЕЛО! |
| 48 | | | | | | | | | | | | | 0 | 0 | 0 | | | 0 | #ДЕЛО! |
| 52 | | | | | | | | | | | | | 0 | 0 | 0 | | | 0 | #ДЕЛО! |
| 56 | | | | | | | | | | | | | 0 | 0 | 0 | | | 0 | #ДЕЛО! |
| 60 | | | | | | | | | | | | | 0 | 0 | 0 | | | 0 | #ДЕЛО! |
| 64 | | | | | | | | | | | | | 0 | 0 | 0 | | | 0 | #ДЕЛО! |
| 68 | | | | | | | | | | | | | 0 | 0 | 0 | | | 0 | #ДЕЛО! |
| 72 | | | | | | | | | | | | | 0 | 0 | 0 | | | 0 | #ДЕЛО! |
| Итого, кол. дер. | 124 | 108 | 79 | 0 | 0 | 0 | 0 | 0 | 0 | 0 | 35 | 0 | 0 | 0 | 0 | 0 | 0 | 346 | 10 |
| Итого, % | 36 | 31 | 23 | 0 | 0 | 0 | 0 | 0 | 0 | 0 | 10 | 0 | 0 | 0 | 0 | 0 | 0 | | |

Примечание: НЗ - незаселенное, З - заселенное, О - отработанное вредителями.

ВЕДОМОСТЬ ПЕРЕЧЕТА ДЕРЕВЬЕВ

Порода: Пихта

| Ступени толщины, см | Количество деревьев по категориям состояния, шт. | | | | | | | | | | | | | | | | Всего деревьев по ступеням толщины | |
|---------------------------|--|----|-----|----|---|----|---|----|----|----|-------------------|----|----|-------------------|----|----|---------------------------------------|--------------------------------|
| | I | II | III | IV | | V | | VI | | | ветровал, бурелом | | | аварийные деревья | | | шт. | в т.ч. подлежат рубке, % |
| | | | | НЗ | З | НЗ | З | НЗ | З | О | НЗ | З | О | НЗ | З | О | | |
| 1 | 2 | 3 | 4 | 5 | 6 | 7 | 8 | 9 | 10 | 11 | 12 | 13 | 14 | 15 | 16 | 17 | 18 | 19 |
| 8 | 24 | 24 | 14 | | | | | | | | 0 | 0 | 0 | | | | 62 | 0 |
| 12 | 16 | 10 | 10 | | | | | | | | 0 | 0 | 0 | | | | 36 | 0 |
| 16 | 10 | 9 | 7 | | | | | | | | 0 | 0 | 0 | | | | 26 | 0 |
| 20 | 14 | 5 | 3 | | | | | | | | 0 | 0 | 0 | | | | 22 | 0 |
| 24 | 15 | 5 | 2 | | | | | | | | 0 | 0 | 0 | | | | 22 | 0 |
| 28 | 6 | 5 | 2 | | | | | | | | 0 | 0 | 0 | | | | 13 | 0 |
| 32 | 2 | 4 | 1 | | | | | | | | 0 | 0 | 0 | | | | 7 | 0 |
| 36 | 4 | 1 | 2 | | | | | | | | 0 | 0 | 0 | | | | 7 | 0 |
| 40 | | | | | | | | | | | 0 | 0 | 0 | | | | 0 | #ДЕЛ/О! |
| 44 | | | | | | | | | | | 0 | 0 | 0 | | | | 0 | #ДЕЛ/О! |
| 48 | | | | | | | | | | | 0 | 0 | 0 | | | | 0 | #ДЕЛ/О! |
| 52 | | | | | | | | | | | 0 | 0 | 0 | | | | 0 | #ДЕЛ/О! |
| 56 | | | | | | | | | | | 0 | 0 | 0 | | | | 0 | #ДЕЛ/О! |
| 60 | | | | | | | | | | | 0 | 0 | 0 | | | | 0 | #ДЕЛ/О! |
| 64 | | | | | | | | | | | 0 | 0 | 0 | | | | 0 | #ДЕЛ/О! |
| 68 | | | | | | | | | | | 0 | 0 | 0 | | | | 0 | #ДЕЛ/О! |
| 72 | | | | | | | | | | | 0 | 0 | 0 | | | | 0 | #ДЕЛ/О! |
| Итого, кол. дер. | 91 | 63 | 41 | 0 | 0 | 0 | 0 | 0 | 0 | 0 | 0 | 0 | 0 | 0 | 0 | 0 | 195 | 0 |
| Итого, % | 47 | 32 | 21 | 0 | 0 | 0 | 0 | 0 | 0 | 0 | 0 | 0 | 0 | 0 | 0 | 0 | | |

Примечание: НЗ - незаселенное, З - заселенное, О - отработанное вредителями.

ВЕДОМОСТЬ ПЕРЕЧЕТА ДЕРЕВЬЕВ

Порода: Береза

| Ступени толщины, см | Количество деревьев по категориям состояния, шт. | | | | | | | | | | | | | | | | Всего деревьев по ступеням толщины | |
|---------------------------|--|-----|-----|----|---|----|---|----|----|----|-------------------|----|----|-------------------|----|----|---------------------------------------|--------------------------------|
| | I | II | III | IV | | V | | VI | | | ветровал, бурелом | | | аварийные деревья | | | шт. | в т.ч. подлежат рубке, % |
| | | | | НЗ | З | НЗ | З | НЗ | З | О | НЗ | З | О | НЗ | З | О | | |
| 1 | 2 | 3 | 4 | 5 | 6 | 7 | 8 | 9 | 10 | 11 | 12 | 13 | 14 | 15 | 16 | 17 | 18 | 19 |
| 8 | 24 | 26 | 14 | | | | | | | | 0 | 0 | 0 | | | | 64 | 0 |
| 12 | 42 | 28 | 18 | | | | | | | | 0 | 0 | 0 | | | | 88 | 0 |
| 16 | 36 | 48 | 36 | | | | | | | | 8 | 0 | 0 | | | | 128 | 6 |
| 20 | 40 | 28 | 19 | | | | | | | | 13 | 0 | 0 | | | | 100 | 13 |
| 24 | 27 | 25 | 18 | | | | | | | | 12 | 0 | 0 | | | | 82 | 15 |
| 28 | 74 | 26 | 16 | | | | | | | | 5 | 0 | 0 | | | | 121 | 4 |
| 32 | 77 | 28 | 19 | | | | | | | | 8 | 0 | 0 | | | | 132 | 6 |
| 36 | 47 | 18 | 19 | | | | | | | | 0 | 0 | 0 | | | | 84 | 0 |
| 40 | 28 | 17 | 16 | | | | | | | | 0 | 0 | 0 | | | | 61 | 0 |
| 44 | | | | | | | | | | | 0 | 0 | 0 | | | | 0 | #ДЕЛ/0! |
| 48 | | | | | | | | | | | 0 | 0 | 0 | | | | 0 | #ДЕЛ/0! |
| 52 | | | | | | | | | | | 0 | 0 | 0 | | | | 0 | #ДЕЛ/0! |
| 56 | | | | | | | | | | | 0 | 0 | 0 | | | | 0 | #ДЕЛ/0! |
| 60 | | | | | | | | | | | 0 | 0 | 0 | | | | 0 | #ДЕЛ/0! |
| 64 | | | | | | | | | | | 0 | 0 | 0 | | | | 0 | #ДЕЛ/0! |
| 68 | | | | | | | | | | | 0 | 0 | 0 | | | | 0 | #ДЕЛ/0! |
| 72 | | | | | | | | | | | 0 | 0 | 0 | | | | 0 | #ДЕЛ/0! |
| Итого, кол. дер. | 395 | 244 | 175 | 0 | 0 | 0 | 0 | 0 | 0 | 0 | 46 | 0 | 0 | 0 | 0 | 0 | 860 | 5 |
| Итого, % | 46 | 28 | 20 | 0 | 0 | 0 | 0 | 0 | 0 | 0 | 5 | 0 | 0 | 0 | 0 | 0 | | |

Примечание: НЗ - незаселенное, З - заселенное, О - отработанное вредителями.

ВЕДОМОСТЬ ПЕРЕЧЕТА ДЕРЕВЬЕВ

Порода: Осина

| Ступени толщины, см | Количество деревьев по категориям состояния, шт. | | | | | | | | | | | | | | | | Всего деревьев по ступеням толщины | |
|---------------------------|--|----|-----|----|---|----|---|----|----|----|-------------------|----|----|-------------------|----|----|---------------------------------------|--------------------------------|
| | I | II | III | IV | | V | | VI | | | ветровал, бурелом | | | аварийные деревья | | | шт. | в т.ч. подлежат рубке, % |
| | | | | НЗ | З | НЗ | З | НЗ | З | О | НЗ | З | О | НЗ | З | О | | |
| 1 | 2 | 3 | 4 | 5 | 6 | 7 | 8 | 9 | 10 | 11 | 12 | 13 | 14 | 15 | 16 | 17 | 18 | 19 |
| 8 | 14 | 14 | 6 | | | | | | | | 0 | 0 | 0 | | | | 34 | 0 |
| 12 | 14 | 45 | 9 | | | | | | | | 0 | 0 | 0 | | | | 68 | 0 |
| 16 | 16 | 8 | 6 | | | | | | | | 0 | 0 | 0 | | | | 30 | 0 |
| 20 | 16 | 9 | 4 | | | | | | | | 0 | 0 | 0 | | | | 29 | 0 |
| 24 | 15 | 5 | 2 | | | | | | | | 0 | 0 | 0 | | | | 22 | 0 |
| 28 | 11 | 2 | 2 | | | | | | | | 0 | 0 | 0 | | | | 15 | 0 |
| 32 | 8 | 4 | 1 | | | | | | | | 0 | 0 | 0 | | | | 13 | 0 |
| 36 | 4 | 2 | 2 | | | | | | | | 0 | 0 | 0 | | | | 8 | 0 |
| 40 | | | | | | | | | | | 0 | 0 | 0 | | | | 0 | #ДЕЛ/О! |
| 44 | | | | | | | | | | | 0 | 0 | 0 | | | | 0 | #ДЕЛ/О! |
| 48 | | | | | | | | | | | 0 | 0 | 0 | | | | 0 | #ДЕЛ/О! |
| 52 | | | | | | | | | | | 0 | 0 | 0 | | | | 0 | #ДЕЛ/О! |
| 56 | | | | | | | | | | | 0 | 0 | 0 | | | | 0 | #ДЕЛ/О! |
| 60 | | | | | | | | | | | 0 | 0 | 0 | | | | 0 | #ДЕЛ/О! |
| 64 | | | | | | | | | | | 0 | 0 | 0 | | | | 0 | #ДЕЛ/О! |
| 68 | | | | | | | | | | | 0 | 0 | 0 | | | | 0 | #ДЕЛ/О! |
| 72 | | | | | | | | | | | 0 | 0 | 0 | | | | 0 | #ДЕЛ/О! |
| Итого, кол. дер. | 98 | 89 | 32 | 0 | 0 | 0 | 0 | 0 | 0 | 0 | 0 | 0 | 0 | 0 | 0 | 0 | 219 | 0 |
| Итого, % | 45 | 41 | 15 | 0 | 0 | 0 | 0 | 0 | 0 | 0 | 0 | 0 | 0 | 0 | 0 | 0 | | |

Примечание: НЗ - незаселенное, З - заселенное, О - отработанное вредителями.

Порода: ВСЕГО

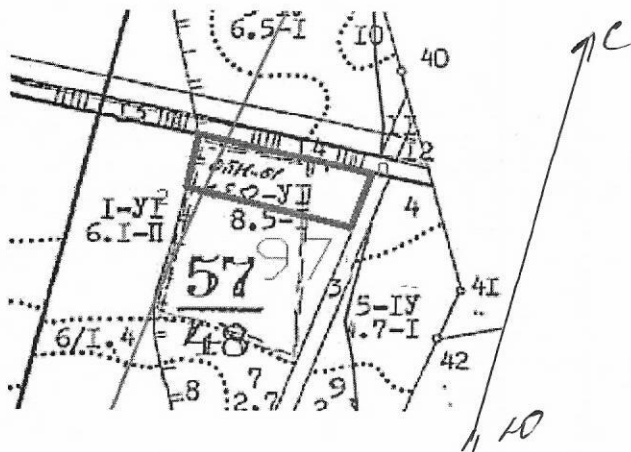
| Ступени толщины, см | Количество деревьев по категориям состояния, шт. | | | | | | | | | | | | | | | | Всего деревьев по ступеням толщины | |
|---------------------------|--|-----|-----|----|---|----|---|----|----|----|-------------------|----|----|-------------------|----|----|---------------------------------------|--------------------------------|
| | I | II | III | IV | | V | | VI | | | ветровал, бурелом | | | аварийные деревья | | | шт. | в т.ч. подлежат рубке, % |
| | | | | НЗ | З | НЗ | З | НЗ | З | О | НЗ | З | О | НЗ | З | О | | |
| 1 | 2 | 3 | 4 | 5 | 6 | 7 | 8 | 9 | 10 | 11 | 12 | 13 | 14 | 15 | 16 | 17 | 18 | 19 |
| 8 | 103 | 84 | 44 | 0 | 0 | 0 | 0 | 0 | 0 | 0 | 0 | 0 | 0 | 0 | 0 | 0 | 231 | 0 |
| 12 | 95 | 117 | 62 | 0 | 0 | 0 | 0 | 0 | 0 | 0 | 0 | 0 | 0 | 0 | 0 | 0 | 274 | 0 |
| 16 | 79 | 83 | 63 | 0 | 0 | 0 | 0 | 0 | 0 | 8 | 8 | 0 | 0 | 0 | 0 | 0 | 241 | 7 |
| 20 | 82 | 50 | 34 | 0 | 0 | 0 | 0 | 0 | 0 | 6 | 13 | 0 | 0 | 0 | 0 | 0 | 185 | 10 |
| 24 | 67 | 46 | 28 | 0 | 0 | 0 | 0 | 0 | 0 | 7 | 12 | 0 | 0 | 0 | 0 | 0 | 160 | 12 |
| 28 | 107 | 41 | 27 | 0 | 0 | 0 | 0 | 0 | 0 | 6 | 5 | 0 | 0 | 0 | 0 | 0 | 186 | 6 |
| 32 | 90 | 43 | 27 | 0 | 0 | 0 | 0 | 0 | 0 | 6 | 8 | 0 | 0 | 0 | 0 | 0 | 174 | 8 |
| 36 | 57 | 23 | 26 | 0 | 0 | 0 | 0 | 0 | 0 | 2 | 0 | 0 | 0 | 0 | 0 | 0 | 108 | 2 |
| 40 | 28 | 17 | 16 | 0 | 0 | 0 | 0 | 0 | 0 | 0 | 0 | 0 | 0 | 0 | 0 | 0 | 61 | 0 |
| 44 | 0 | 0 | 0 | 0 | 0 | 0 | 0 | 0 | 0 | 0 | 0 | 0 | 0 | 0 | 0 | 0 | 0 | #ДЕЛ/О! |
| 48 | 0 | 0 | 0 | 0 | 0 | 0 | 0 | 0 | 0 | 0 | 0 | 0 | 0 | 0 | 0 | 0 | 0 | #ДЕЛ/О! |
| 52 | 0 | 0 | 0 | 0 | 0 | 0 | 0 | 0 | 0 | 0 | 0 | 0 | 0 | 0 | 0 | 0 | 0 | #ДЕЛ/О! |
| 56 | 0 | 0 | 0 | 0 | 0 | 0 | 0 | 0 | 0 | 0 | 0 | 0 | 0 | 0 | 0 | 0 | 0 | #ДЕЛ/О! |
| 60 | 0 | 0 | 0 | 0 | 0 | 0 | 0 | 0 | 0 | 0 | 0 | 0 | 0 | 0 | 0 | 0 | 0 | #ДЕЛ/О! |
| 64 | 0 | 0 | 0 | 0 | 0 | 0 | 0 | 0 | 0 | 0 | 0 | 0 | 0 | 0 | 0 | 0 | 0 | #ДЕЛ/О! |
| 68 | 0 | 0 | 0 | 0 | 0 | 0 | 0 | 0 | 0 | 0 | 0 | 0 | 0 | 0 | 0 | 0 | 0 | #ДЕЛ/О! |
| 72 | 0 | 0 | 0 | 0 | 0 | 0 | 0 | 0 | 0 | 0 | 0 | 0 | 0 | 0 | 0 | 0 | 0 | #ДЕЛ/О! |
| Итого, кол. дер. | 708 | 504 | 327 | 0 | 0 | 0 | 0 | 0 | 0 | 35 | 46 | 0 | 0 | 0 | 0 | 0 | 1620 | 5 |
| Итого, % | 44 | 31 | 20 | 0 | 0 | 0 | 0 | 0 | 0 | 2 | 3 | 0 | 0 | 0 | 0 | 0 | | |

Примечание: НЗ - незаселенное, З - заселенное, О - отработанное вредителями.

Абрис участка

Можгинское лесничество, Горнякское участковое лесничество,
квартал 97 , выдел 2 , площадь 2,6

М 1:10000



| № выдела | Ленты (круговые площадки) пересчета | | | | |
|----------|-------------------------------------|----------|-----------|-----------|-------------|
| | № ленты (площадки) | длина, м | ширина, м | радиус, м | площадь, га |
| | | | | | |
| | | | | | |
| | | | | | |
| | | | | | |

| Номера точек | Координаты | Румбы линий | Длина, м |
|--------------|-------------------------|-------------|----------|
| 0-1 | 56.25.869 052.21.010 | юз-21 | 100 |
| 1-2 | 56.25.815 052.20.969 | сз-78 | 260 |
| 2-3 | 56.25.847 052.20.709 | св-12 | 100 |
| 3-0 | 56.25.906 052.20.725 | юв-80 | 280 |
| | | | |
| | | | |
| | | | |
| | | | |

Исполнитель работ по проведению лесопатологических обследований:

Руководитель ГКУ УР "Можгинское лесничество"

Заместитель руководителя ГКУ УР "Можгинское лесничество"

Инженер ОЗЛ ГКУ УР "Можгинское лесничество"

Лесничий Горнякского участкового лесничества
ГКУ УР "Можгинское лесничество"

Дата составления документа

14.09.2018

Лужбин А.А.

Телефон

Иванцов С.А.

Кусаев В.А.

Фаизов М.М.

(34139) 4-30-88