

УТВЕРЖДАЮ
Начальник отдела охраны, защиты
и воспроизводства лесов
Министерства природных ресурсов и охраны
окружающей среды Удмуртской Республики
В.Г. Митров
« 10 » декабря 2018 год

Акт
лесопатологического обследования № 1289
лесных насаждений Граховского лесничества
Удмуртской Республики

Способ лесопатологического обследования:

1. Визуальный
2. Инструментальный

Место проведения

Участковое лесничество	Урочище (дача)	Квартал (кварталы)	Выдел (выделы)	Площадь, га
Без деления		295	33	8,3

Лесопатологическое обследование проведено на общей площади: 2,4

2. Инструментальное обследование лесного участка.

2.1. Фактическая таксационная характеристика лесного насаждения соответствует (не соответствует) (нужное подчеркнуть) таксационному описанию. Причины несоответствия:
Лесоустройство 1997 года

Ведомость лесных участков с выявленными несоответствиями таксационным описаниям приведена в

2.2. Состояние насаждений: **с нарушенной устойчивостью**
с утраченной устойчивостью

+

причины повреждения:
бурелом 2018 года

В том числе:

Заселено

Вид вредителя	Порода	Встречаемость (% заселённых деревьев)	Степень заселения лесного насаждения (слабая, средняя, сильная)

Отработано стволовыми вредителями

Вид вредителя	Порода	Встречаемость (% отработанных деревьев)

Повреждено огнём

Вид пожара	Порода	Состояние корневых лап		Состояние корневой шейки		Подсушивание луба	
		процент повреждённых огнём корней	процент деревьев с данным повреждением	ожог корневой шейки по окружности и (1/4; 2/4; 3/4; более 3/4)	процент деревьев с данным повреждением	по окружности (1/4; 2/4; 3/4; более 3/4)	процент деревьев с данным повреждением

Поражено болезнями

Вид болезни	Порода	Встречаемость (% поражённых деревьев)	Степень поражения лесного насаждения (слабая, средняя, сильная)

2.3. Выборке подлежит 22% деревьев,
 в том числе:
 ослабленных _____ (причины назначения)
 сильно ослабленных _____ (причины назначения)
 усыхающих 0% (причины назначения)

п.31 приказа МПР России от 12.09.2016 № 470

свежего сухостоя 22%
 в том числе: свежего ветровала 0%
 свежего бурелома 22%

старого сухостоя 0%
 в том числе: старого ветровала 0%
 старого бурелома 0%

аварийных 0%

2.4. Полнота лесного насаждения после уборки деревьев, подлежащих рубке, составит 0,4
 Критическая полнота для данной категории лесных насаждений составляет не лимитируется

ЗАКЛЮЧЕНИЕ

С целью предотвращения негативных процессов или снижения ущерба от их воздействия назначено:

Участковое лесничество	Урочище (дача)	Квартал	Выдел	Площадь, выдела, га	Вид мероприятия	Площадь, мероприятия, га	Порода	Запас на выдел, кубм	Крайние сроки проведения
Без деления		295	33	8,3	ВСП	2,4	Е	0	2018
							П	0	
							С	36	
							Б	0	
							Ос	0	
							Лп	0	
Итого								36	

Ведомость перечета деревьев назначенных в рубку и абрис лесного участка прилагаются (приложение 2 и 3 к Акту)

Меры по обеспечению возобновления: нет.

Сведения для расчета степени повреждения:
 год образования старого сухостоя _____;
 основная причина повреждения древесины _____ погодные условия _____

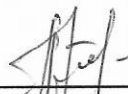
Дата проведения обследований 21.08.2018

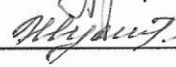
Исполнители работ по проведению лесопатологического обследования:

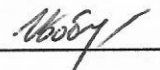
И. о.руководителя ГКУ УР "Кизнерское лесничество"

Инженер по л/п Граховского лесничества

Мастер леса Граховского лесничества







Просвирнин С. А.

Шустова И. В.




Бобров И. А.

Приложение 1
к акту лесопатологических обследований

Ведомость лесных участков с выявленными несоответствиями таксационным описаниям

Источник данных	Год проведения лесосурьейства	Номер квартала	Номер выдела	Площадь выдела, га	Целевое назначение лесов	Категория защитных лесов	Номер лесопатологического выдела	Площадь лесопатологического выдела, га	Таксационная характеристика									Заложено пробных площадей		
									состав	порода	возраст, лет	средняя высота, м	средний диаметр, см	тип леса	ТУМ	полнота	бонитет	запас, км/га	количество, шт.	общая площадь, га
ТО	1997	295	33	8,3	Эксплуатируемые	ОЗУ-Опушки лесов, ограниченные с безлесными пространствами	8,3	2,4	10С	Сосн а	29	10	12	Сшт	С2	0,6	2	80	1	2,4
Ф	2018	295	33	8,3	Эксплуатируемые	ОЗУ-Опушки лесов, ограниченные с безлесными пространствами	8,3	2,4	10С	Сосн а	50	16	22	Сшт	С2	0,5	2	169	1	2,4

И. о. руководителя ГКУ УР "Кизнерское лесничество"
Инженер по л/л Граховского лесничества
Мастер леса Граховского лесничества

Просвирнин С. А.
Шустова И. В.
Бобров И. А.

Результаты проведения лесопатологических обследований лесных насаждений за август 2018 года

Г. Граховское

Удмуртская Республика
Без деления

Лесничество (лесопарк)
Урочище (лесная дача)

Субъект Российской Федерации
Участковое лесничество

1	2	3	4	5	6	7	8	Таксационная характеристика лесного насаждения							Распределение деревьев по категориям состояния, % от запаса										30	31	32	33					
								состав*	порода	возраст*	средняя высота, м*	средний диаметр, см*	тип леса	полнота*	бонитет	запас, куб. м/га*	Число деревьев на пробе, шт.	без признаков ослабления	ослабленные	сильно ослабленные	усыхающие	свежий сухостой	старый сухостой	свежий ветровал					старый ветровал	Свежий бурелом	Старый бурелом	Признаки повреждения деревьев	Доля поврежденных деревьев, %
295	33	8,3		10С	Е	П	С	Б	Ос	Лп	16	22	Слт	0,5	2	169	0	281	78%	0%	0%	0%	0%	0%	0%	0%	0%	0%	0%	22%	22%	ВСП	2,4
																	ИТОГО	281	78%	0%	0%	0%	0%	0%	0%	0%	0%	0%	0%	22%	22%		

Примечание – Показатели, не соответствующие таксационному описанию отмечаются «*»

Исполнители работ по проведению лесопатологических обследований:

И. о. руководителя ГКУ УР "Кизнерское лесничество"
Инженер по лп/л Граховского лесничества
Мастер леса Граховского лесничества

Просвирилин С. А.
Шустова И. В.
Бобров И. А.

24.08.2018 _____ 83416331671

Дата составления документа _____ Телефон

Ведомость перечета деревьев назначенных в рубку

ВРЕМЕННАЯ ПРОБНАЯ ПЛОЩАДЬ № 1

Субъект Российской Федерации Удмуртская Республика
Лесничество (лесопарк) Граховское
Участковое лесничество Без деления
Урочище (лесная дача) _____
Квартал 295 . Выдел 33 . Площадь 2,4
Номер очага вредных организмов _____
Размер пробной площади 2,4 га.
Таксационная характеристика:
тип леса СШТ ; состав 10С ; возраст 50
бонитет 2 ; полнота 0,5 ;
запас на га 169 ; возобновление 0

Время и причина ослабления лесного насаждения :
бурелом 2018 года

Тип очага вредных организмов: эпизодический, хронический (подчеркнуть).

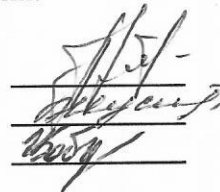
Фаза развития очага вредных организмов: начальная, нарастания численности, собственно вспышка, кризис (подчеркнуть).

Состояние лесного насаждения, намечаемые мероприятия:

СКС насаждения 1,89 Насаждение с нарушением целостности
Необходимо проведение санитарно - оздоровительных мероприятий : ВСР.

Исполнители работ по проведению лесопатологических обследований:

И.о. руководителя ГКУ УР "Кизнерское лесничество"
Инженер по л/п Граховского лесничества
Мастер лса Граховского лесничества



Просвирнин С. А.
Шустова И. В.
Бобров И. А.

Дата составления документа 24.08.2018 Телефон 83416331671

ВЕДОМОСТЬ ПЕРЕЧЕТА ДЕРЕВЬЕВ

Порода: Ель

Ступени толщины, см	Количество деревьев по категориям состояния, шт.																Всего деревьев по ступеням толщины		
	I	II	III	IV		V		VI			ветровал, бурелом			аварийные деревья			шт.	в т.ч. подлежат рубке, %	
				НЗ	З	НЗ	З	НЗ	З	О	НЗ	З	О	НЗ	З	О			
1	2	3	4	5	6	7	8	9	10	11	12	13	14	15	16	17	18	19	
8											0	0	0				0	#ДЕЛ/О!	
12											0	0	0				0	#ДЕЛ/О!	
16											0	0	0				0	#ДЕЛ/О!	
20											0	0	0				0	#ДЕЛ/О!	
24											0	0	0				0	#ДЕЛ/О!	
28											0	0	0				0	#ДЕЛ/О!	
32											0	0	0				0	#ДЕЛ/О!	
36											0	0	0				0	#ДЕЛ/О!	
40											0	0	0				0	#ДЕЛ/О!	
44											0	0	0				0	#ДЕЛ/О!	
48											0	0	0				0	#ДЕЛ/О!	
52											0	0	0				0	#ДЕЛ/О!	
56											0	0	0				0	#ДЕЛ/О!	
60											0	0	0				0	#ДЕЛ/О!	
64											0	0	0				0	#ДЕЛ/О!	
68											0	0	0				0	#ДЕЛ/О!	
72											0	0	0				0	#ДЕЛ/О!	
Итого, кол. дер.	0	0	0	0	0	0	0	0	0	0	0	0	0	0	0	0	0	#ДЕЛ/О!	
Итого, %	#####	#####	#####	#####	#####	#####	#####	#####	#####	#####	#####	#####	#####	#####	#####	#####	#####		

Примечание: НЗ - незаселенное, З - заселенное, О - отработанное вредителями.

ВЕДОМОСТЬ ПЕРЕЧЕТА ДЕРЕВЬЕВ

Порода: Пихта

Ступени толщины, см	Количество деревьев по категориям состояния, шт.																Всего деревьев по ступеням толщины		
	I	II	III	IV		V		VI			ветровал, бурелом			аварийные деревья			шт.	в т.ч. подлежат рубке, %	
				НЗ	З	НЗ	З	НЗ	З	О	НЗ	З	О	НЗ	З	О			
1	2	3	4	5	6	7	8	9	10	11	12	13	14	15	16	17	18	19	
8											0	0	0				0	#ДЕЛ/О!	
12											0	0	0				0	#ДЕЛ/О!	
16											0	0	0				0	#ДЕЛ/О!	
20											0	0	0				0	#ДЕЛ/О!	
24											0	0	0				0	#ДЕЛ/О!	
28											0	0	0				0	#ДЕЛ/О!	
32											0	0	0				0	#ДЕЛ/О!	
36											0	0	0				0	#ДЕЛ/О!	
40											0	0	0				0	#ДЕЛ/О!	
44											0	0	0				0	#ДЕЛ/О!	
48											0	0	0				0	#ДЕЛ/О!	
52											0	0	0				0	#ДЕЛ/О!	
56											0	0	0				0	#ДЕЛ/О!	
60											0	0	0				0	#ДЕЛ/О!	
64											0	0	0				0	#ДЕЛ/О!	
68											0	0	0				0	#ДЕЛ/О!	
72											0	0	0				0	#ДЕЛ/О!	
Итого, кол. дер.	0	0	0	0	0	0	0	0	0	0	0	0	0	0	0	0	0	#ДЕЛ/О!	
Итого, %	#####	#####	#####	#####	#####	#####	#####	#####	#####	#####	#####	#####	#####	#####	#####	#####	#####		

Примечание: НЗ - незаселенное, З - заселенное, О - отработанное вредителями.

ВЕДОМОСТЬ ПЕРЕЧЕТА ДЕРЕВЬЕВ

Порода: Сосна

Ступени толщины, см	Количество деревьев по категориям состояния, шт.																Всего деревьев по ступеням толщины	
	I	II	III	IV		V		VI			ветровал, бурелом			аварийные деревья			шт.	в т.ч. подлежат рубке, %
				НЗ	З	НЗ	З	НЗ	З	О	НЗ	З	О	НЗ	З	О		
1	2	3	4	5	6	7	8	9	10	11	12	13	14	15	16	17	18	19
8											0	0	0				0	#ДЕЛО!
12	10										0	0	0				10	0
16	20										2	0	0				22	9
20	46										10	0	0				56	18
24	60										20	0	0				80	25
28	36										12	0	0				48	25
32	20										17	0	0				37	46
36	16										0	0	0				16	0
40	10										0	0	0				10	0
44	2										0	0	0				2	0
48											0	0	0				0	#ДЕЛО!
52											0	0	0				0	#ДЕЛО!
56											0	0	0				0	#ДЕЛО!
60											0	0	0				0	#ДЕЛО!
64											0	0	0				0	#ДЕЛО!
68											0	0	0				0	#ДЕЛО!
72											0	0	0				0	#ДЕЛО!
Итого, кол. дер.	220	0	0	0	0	0	0	0	0	0	61	0	0	0	0	0	281	22
Итого, %	78	0	0	0	0	0	0	0	0	0	22	0	0	0	0	0		

Примечание: НЗ - незаселенное, З - заселенное, О - отработанное вредителями.

ВЕДОМОСТЬ ПЕРЕЧЕТА ДЕРЕВЬЕВ

Порода: Береза

Ступени толщины, см	Количество деревьев по категориям состояния, шт.																Всего деревьев по ступеням толщины		
	I	II	III	IV		V		VI			ветровал, бурелом			аварийные деревья			шт.	в т.ч. подлежат рубке, %	
				НЗ	З	НЗ	З	НЗ	З	О	НЗ	З	О	НЗ	З	О			
1	2	3	4	5	6	7	8	9	10	11	12	13	14	15	16	17	18	19	
8											0	0	0				0	#ДЕЛО!	
12											0	0	0				0	#ДЕЛО!	
16											0	0	0				0	#ДЕЛО!	
20											0	0	0				0	#ДЕЛО!	
24											0	0	0				0	#ДЕЛО!	
28											0	0	0				0	#ДЕЛО!	
32											0	0	0				0	#ДЕЛО!	
36											0	0	0				0	#ДЕЛО!	
40											0	0	0				0	#ДЕЛО!	
44											0	0	0				0	#ДЕЛО!	
48											0	0	0				0	#ДЕЛО!	
52											0	0	0				0	#ДЕЛО!	
56											0	0	0				0	#ДЕЛО!	
60											0	0	0				0	#ДЕЛО!	
64											0	0	0				0	#ДЕЛО!	
68											0	0	0				0	#ДЕЛО!	
72											0	0	0				0	#ДЕЛО!	
Итого, кол. дер.	0	0	0	0	0	0	0	0	0	0	0	0	0	0	0	0	0	#ДЕЛО!	
Итого, %	#####	#####	#####	#####	#####	#####	#####	#####	#####	#####	#####	#####	#####	#####	#####	#####	#####		

Примечание: НЗ - незаселенное, З - заселенное, О - отработанное вредителями.

ВЕДОМОСТЬ ПЕРЕЧЕТА ДЕРЕВЬЕВ

Порода: Осина

Ступени толщины, см	Количество деревьев по категориям состояния, шт.																Всего деревьев по ступеням толщины	
	I	II	III	IV		V		VI			ветровал, бурелом			аварийные деревья			шт.	в т.ч. подлежат рубке, %
				НЗ	З	НЗ	З	НЗ	З	О	НЗ	З	О	НЗ	З	О		
1	2	3	4	5	6	7	8	9	10	11	12	13	14	15	16	17	18	19
8											0	0	0				0	#ДЕЛ/О!
12											0	0	0				0	#ДЕЛ/О!
16											0	0	0				0	#ДЕЛ/О!
20											0	0	0				0	#ДЕЛ/О!
24											0	0	0				0	#ДЕЛ/О!
28											0	0	0				0	#ДЕЛ/О!
32											0	0	0				0	#ДЕЛ/О!
36											0	0	0				0	#ДЕЛ/О!
40											0	0	0				0	#ДЕЛ/О!
44											0	0	0				0	#ДЕЛ/О!
48											0	0	0				0	#ДЕЛ/О!
52											0	0	0				0	#ДЕЛ/О!
56											0	0	0				0	#ДЕЛ/О!
60											0	0	0				0	#ДЕЛ/О!
64											0	0	0				0	#ДЕЛ/О!
68											0	0	0				0	#ДЕЛ/О!
72											0	0	0				0	#ДЕЛ/О!
Итого, кол. дер.	0	0	0	0	0	0	0	0	0	0	0	0	0	0	0	0	0	#ДЕЛ/О!
Итого, %	#####	#####	#####	#####	#####	#####	#####	#####	#####	#####	#####	#####	#####	#####	#####	#####	#####	

Примечание: НЗ - незаселенное, З - заселенное, О - отработанное вредителями.

ВЕДОМОСТЬ ПЕРЕЧЕТА ДЕРЕВЬЕВ

Порода: Липа

Ступени толщины, см	Количество деревьев по категориям состояния, шт.																Всего деревьев по ступеням толщины	
	I	II	III	IV		V		VI			ветровал, бурелом			аварийные деревья			шт.	в т.ч. подлежат рубке, %
				НЗ	З	НЗ	З	НЗ	З	О	НЗ	З	О	НЗ	З	О		
1	2	3	4	5	6	7	8	9	10	11	12	13	14	15	16	17	18	19
8											0	0	0				0	#ДЕЛ/О!
12											0	0	0				0	#ДЕЛ/О!
16											0	0	0				0	#ДЕЛ/О!
20											0	0	0				0	#ДЕЛ/О!
24											0	0	0				0	#ДЕЛ/О!
28											0	0	0				0	#ДЕЛ/О!
32											0	0	0				0	#ДЕЛ/О!
36											0	0	0				0	#ДЕЛ/О!
40											0	0	0				0	#ДЕЛ/О!
44											0	0	0				0	#ДЕЛ/О!
48											0	0	0				0	#ДЕЛ/О!
52											0	0	0				0	#ДЕЛ/О!
56											0	0	0				0	#ДЕЛ/О!
60											0	0	0				0	#ДЕЛ/О!
64											0	0	0				0	#ДЕЛ/О!
68											0	0	0				0	#ДЕЛ/О!
72											0	0	0				0	#ДЕЛ/О!
Итого, кол. дер.	0	0	0	0	0	0	0	0	0	0	0	0	0	0	0	0	0	#ДЕЛ/О!
Итого, %	#####	#####	#####	#####	#####	#####	#####	#####	#####	#####	#####	#####	#####	#####	#####	#####	#####	

Примечание: НЗ - незаселенное, З - заселенное, О - отработанное вредителями.

Порода: ВСЕГО

Ступени толщины, см	Количество деревьев по категориям состояния, шт.																Всего деревьев по ступеням толщины		
	I	II	III	IV		V		VI			ветровал, бурелом			аварийные деревья			шт.	в т.ч. подлежат рубке, %	
				НЗ	З	НЗ	З	НЗ	З	О	НЗ	З	О	НЗ	З	О			
1	2	3	4	5	6	7	8	9	10	11	12	13	14	15	16	17	18	19	
8	0	0	0	0	0	0	0	0	0	0	0	0	0	0	0	0	0	10	0
12	10	0	0	0	0	0	0	0	0	0	0	0	0	0	0	0	0	22	9
16	20	0	0	0	0	0	0	0	0	0	2	0	0	0	0	0	0	56	18
20	46	0	0	0	0	0	0	0	0	0	10	0	0	0	0	0	0	80	25
24	60	0	0	0	0	0	0	0	0	0	12	0	0	0	0	0	0	48	25
28	36	0	0	0	0	0	0	0	0	0	17	0	0	0	0	0	0	37	46
32	20	0	0	0	0	0	0	0	0	0	0	0	0	0	0	0	0	16	0
36	16	0	0	0	0	0	0	0	0	0	0	0	0	0	0	0	0	10	0
40	10	0	0	0	0	0	0	0	0	0	0	0	0	0	0	0	0	2	0
44	2	0	0	0	0	0	0	0	0	0	0	0	0	0	0	0	0	0	#ДЕЛ/0!
48	0	0	0	0	0	0	0	0	0	0	0	0	0	0	0	0	0	0	#ДЕЛ/0!
52	0	0	0	0	0	0	0	0	0	0	0	0	0	0	0	0	0	0	#ДЕЛ/0!
56	0	0	0	0	0	0	0	0	0	0	0	0	0	0	0	0	0	0	#ДЕЛ/0!
60	0	0	0	0	0	0	0	0	0	0	0	0	0	0	0	0	0	0	#ДЕЛ/0!
64	0	0	0	0	0	0	0	0	0	0	0	0	0	0	0	0	0	0	#ДЕЛ/0!
68	0	0	0	0	0	0	0	0	0	0	0	0	0	0	0	0	0	0	#ДЕЛ/0!
72	0	0	0	0	0	0	0	0	0	0	0	0	0	0	0	0	0	0	#ДЕЛ/0!
Итого, кол. дер.	220	0	0	0	0	0	0	0	0	0	61	0	0	0	0	0	0	281	22
Итого, %	78	0	0	0	0	0	0	0	0	0	22	0	0	0	0	0	0		

Примечание: НЗ - незаселенное, З - заселенное, О - отработанное вредителями.

без 4 кат Б и Ос
ВСЕГО

Порода:

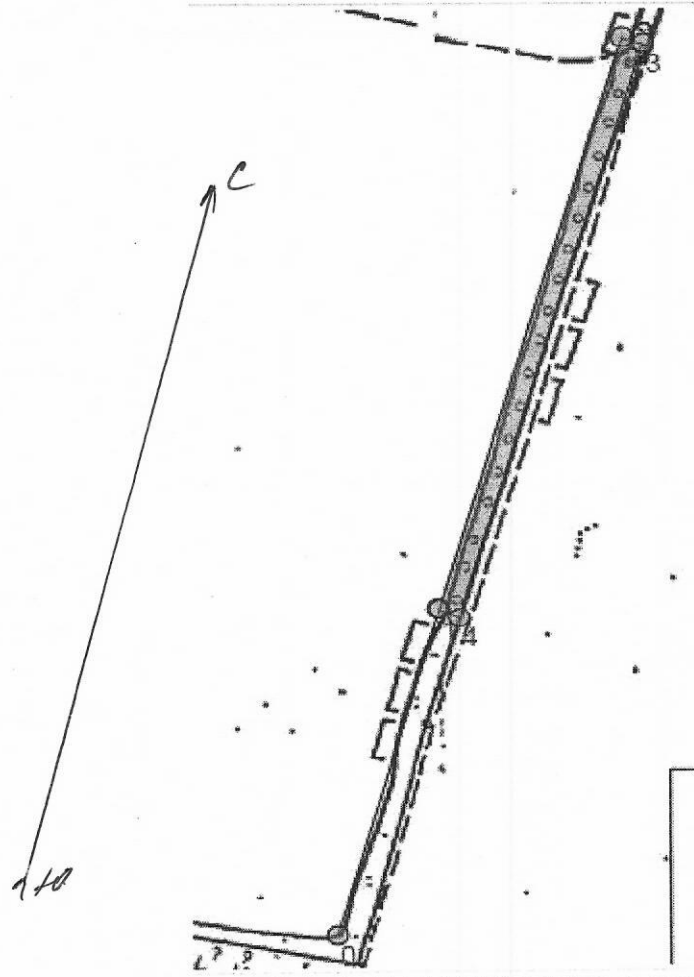
Ступени толщины, см	Количество деревьев по категориям состояния, шт.																Всего деревьев по ступеням толщины		
	I	II	III	IV		V		VI			ветровал, бурелом			аварийные деревья			шт.	в т.ч. подлежат рубке, %	
				НЗ	З	НЗ	З	НЗ	З	О	НЗ	З	О	НЗ	З	О			
1	2	3	4	5	6	7	8	9	10	11	12	13	14	15	16	17	18	19	
8	0	0	0	0	0	0	0	0	0	0	0	0	0	0	0	0	0	10	0
12	10	0	0	0	0	0	0	0	0	0	0	0	0	0	0	0	0	22	9
16	20	0	0	0	0	0	0	0	0	0	2	0	0	0	0	0	0	56	18
20	46	0	0	0	0	0	0	0	0	0	10	0	0	0	0	0	0	80	25
24	60	0	0	0	0	0	0	0	0	0	20	0	0	0	0	0	0	48	25
28	36	0	0	0	0	0	0	0	0	0	12	0	0	0	0	0	0	37	46
32	20	0	0	0	0	0	0	0	0	0	17	0	0	0	0	0	0	16	0
36	16	0	0	0	0	0	0	0	0	0	0	0	0	0	0	0	0	10	0
40	10	0	0	0	0	0	0	0	0	0	0	0	0	0	0	0	0	2	0
44	2	0	0	0	0	0	0	0	0	0	0	0	0	0	0	0	0	0	#ДЕЛ/0!
48	0	0	0	0	0	0	0	0	0	0	0	0	0	0	0	0	0	0	#ДЕЛ/0!
52	0	0	0	0	0	0	0	0	0	0	0	0	0	0	0	0	0	0	#ДЕЛ/0!
56	0	0	0	0	0	0	0	0	0	0	0	0	0	0	0	0	0	0	#ДЕЛ/0!
60	0	0	0	0	0	0	0	0	0	0	0	0	0	0	0	0	0	0	#ДЕЛ/0!
64	0	0	0	0	0	0	0	0	0	0	0	0	0	0	0	0	0	0	#ДЕЛ/0!
68	0	0	0	0	0	0	0	0	0	0	0	0	0	0	0	0	0	0	#ДЕЛ/0!
72	0	0	0	0	0	0	0	0	0	0	0	0	0	0	0	0	0	0	#ДЕЛ/0!
Итого, кол. дер.	220	0	0	0	0	0	0	0	0	0	61	0	0	0	0	0	0	281	22
Итого, %	78	0	0	0	0	0	0	0	0	0	22	0	0	0	0	0	0		

Примечание: НЗ - незаселенное, З - заселенное, О - отработанное вредителями.

Абрис участка

Граховское лесничество, квартал 295, выдел 33, Без деления, площадь 2,4, участковое лесничество,

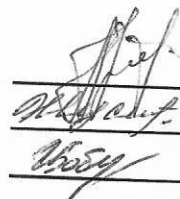
М 1:10000



Номера точек	Координаты	Румбы линий	Длина, м
0-1	N 55°58.822'	СВ 16°	480
	E 051°54.278'		
1-2	N55°59.142'	СВ 16°	850
	E051°54.397'		
2-3	N55°59.581'	ЮВ 73°	28
	E051°54.647'		
3-4	N55°59.569'	ЮЗ 16°	855
	E051°54.688'		
4-1	N55°59.425'	СЗ 64°	31
	E051°54.617'		

Исполнитель работ по проведению лесопатологических обследований:

И.о. рководителя ГКУ УР " Кизнерское лесничество"
Инженер по л/п Граховского лесничества
Мастер леса Граховского лесничества



Просвирнин С. А.
Шустова И. В.
Бобров И. А.

Дата составления документа

24.08.2018

Телефон

83416331641