



УТВЕРЖДАЮ

Начальник отдела охраны, защиты и
воспроизводства лесов
Министерства природных ресурсов и
охраны окружающей среды
Удмуртской Республики


« 10 »  2018 г.

В.Г. Митров

2018 г.

Акт
лесопатологического обследования № 1204
лесных насаждений Воткинского лесничества
Удмуртской Республики

Способ лесопатологического обследования: 1. Визуальный
2. Инструментальный

Место проведения

Участковое лесничество	Урочище (дача)	Квартал (кварталы)	Выдел (выделы)	Площадь, га
Березовское		146	36	8,4

Лесопатологическое обследование проведено на общей площади 0,7 га.

2. Инструментальное обследование лесного участка.

2.1. Фактическая таксационная характеристика лесного насаждения соответствует (не соответствует) (нужное подчеркнуть) таксационному описанию. Причины несоответствия: давность лесоустройства

Ведомость лесных участков с выявленными несоответствиями таксационным описаниям приведена в

2.2. Состояние насаждений: **с нарушенной устойчивостью**
с утраченной устойчивостью

+

причины повреждения:

короед типограф, неблагоприятные погодные условия - *ветровал* прошлых лет, трутовик гартига, окаймленный трутовик

В том числе:

Заселено

Вид вредителя	Порода	Встречаемость (% заселённых деревьев)	Степень заселения лесного насаждения (слабая, средняя, сильная)
короед типограф	Е	69%	сильная

Отработано стволовыми вредителями

Вид вредителя	Порода	Встречаемость (% отработанных деревьев)

Повреждено огнём

Вид пожара	Порода	Состояние корневых лап		Состояние корневой		Подсушивание луба	
		процент повреждённых огнём корней	процент деревьев с данным повреждением	ожог корневой шейки по окружности и (1/4; 2/4; 3/4; более 3/4)	процент деревьев с данным повреждением	по окружности (1/4; 2/4; 3/4; более 3/4)	процент деревьев с данным повреждением

Поражено болезнями

Вид болезни	Порода	Встречаемость (% поражённых деревьев)	Степень поражения лесного насаждения (слабая, средняя, сильная)
трутовик Гартига	П	17%	слабая
окаймленный трутовик	С	2%	слабая

2.3. Выборке подлежит 100% деревьев,
 в том числе:
 ослабленных 7% (причины назначения)
 сильно ослабленных 0% (причины назначения)
 усыхающих 1% (причины назначения)

п.40 приказа МПР России от 12.09.2016 № 470
п.40 приказа МПР России от 12.09.2016 № 470
п.31 приказа МПР России от 12.09.2016 № 470

свежего сухостоя 51%
 в том числе: свежего ветровала 0%
 свежего бурелома 0%
 старого сухостоя 14%
 в том числе: старого ветровала 14%
 старого бурелома 0%
 аварийных 0%

2.4. Полнота лесного насаждения после уборки деревьев, подлежащих рубке, составит 0,0
 Критическая полнота для данной категории лесных насаждений составляет 0,5

ЗАКЛЮЧЕНИЕ

С целью предотвращения негативных процессов или снижения ущерба от их воздействия назначено:

Участковое лесничество	Урочище (дача)	Квартал	Выдел	Площадь, выдела, га	Вид мероприятия	Площадь, мероприятия, га	Порода	Запас на выдел, кубм	Крайние сроки проведения
Березовское		146	36	8,4	ССР	0,7	Е	119	2018 год
							П	9	
							С	32	
							Б	0	
							Ос	0	
							Лп	0	
Итого								160	

Ведомость перечета деревьев назначенных в рубку и абрис лесного участка прилагаются (приложение 2 и 3 к Акту)

Меры по обеспечению возобновления: содействие естественному восстановлению леса

Сведения для расчета степени повреждения:
 год образования старого сухостоя -;
 основная причина повреждения древесины короед типограф

Дата проведения обследований 06.08.2018 г

Исполнители работ по проведению лесопатологического обследования:


Заместитель руководителя ГКУ УР "Воткинское лесничество" _____

Инженер ОЗЛ ГКУ УР "Воткинское лесничество" _____

Лесничий Березовского участкового лесничества
 ГКУ УР "Воткинское лесничество" _____


 _____ Н.В. Галичанин





 _____ В.С. Шалагинов


 _____ А.И. Коробейников

Ведомость лесных участков с выявленными несоответствиями таксационным описаниям

Источник данных	Год проведения лесосурьейства	Номер квартала	Номер выдела	Площадь выдела, га	Целевое назначение лесов	Категория защитных лесов	Номер лесопатологического выдела	Площадь лесопатологического выдела, га	Таксационная характеристика										Заложено пробных площадей					
									состав	порода	возраст, лет	средняя высота, м	средний диаметр, см	тип леса	ТУМ	полнота	бонитет	запас, км/га	количество, шт.	общая площадь, га				
ТО	1996	146	36	8,4	Защитные	леса, выполняющие функции защиты природных и иных объектов: лесопарковые зоны	36	0,7	7С3Е	С	70	24	32	кс	С3	0,6	1	260						
Ф	2018	146	36	8,4	Защитные	леса, выполняющие функции защиты природных и иных объектов: лесопарковые зоны	36	0,7	7Е1П2С	Е	90	24	24	кс	С3	0,4	1	198	1	1	0,7			

Заместитель руководителя ГКУ УР "Воткинское лесничество"
Инженер ОЗЛ ГКУ УР "Воткинское лесничество"
Лесничий Березовского участкового лесничества
ГКУ УР "Воткинское лесничество"

 Н.В. Галичанин
 В.С. Шалагинов
 А.И. Коробейников

Результаты проведения лесопатологических обследований лесных насаждений за август 2018 года

Субъект Российской Федерации
Участковое лесничество

Удмуртская Республика
Березовское

Лесничество (лесопарк)
Урочище (лесная дача)

Воткинское

1	2	3	4	5	6	7	Таксационная характеристика лесного насаждения										17	Распределение деревьев по категориям состояния, % от запаса										27	29	30	31	32	33						
							состав*	порода	возраст*	средняя высота, м*	средний диаметр, см*	тип леса	полнота*	бонитет	запас, куб. м/га*	Число деревьев на пробе, шт.		без признаков ослабления	ослабленные	сильно ослабленные	усыхающие	свежий сухойстой	старый сухойстой	свежий ветровал	старый ветровал	свежий бурелом	старый бурелом							Признаки повреждения деревьев	Доля поврежденных деревьев, %	Причина ослабления, повреждения	Подлежит рубке, %	вид	Рекомендуемые мероприятия
146	36	8,4	Защитные	лес, выполняющие функции защиты природных и иных объектов, лесопарковые зоны	36	0,7	7Е1П2С	Е	90	24	24	кв	0,4	1	198	168	13%	0%	0%	0%	2%	67%	0%	0%	18%	0%	0%	0%	0%	0%	0%	0%	0%	0%	100%	ССР	0,7		
																	25	83%	0%	0%	0%	17%	0%	0%	0%	0%	0%	0%	0%	0%	0%	0%	0%	0%	0%	100%			
																31	61%	37%	0%	0%	2%	0%	0%	0%	0%	0%	0%	0%	0%	0%	0%	0%	0%	0%	100%				
																0	####	####	####	####	####	####	####	####	####	####	####	####	####	####	####	####	####	####	####	100%			
																0	####	####	####	####	####	####	####	####	####	####	####	####	####	####	####	####	####	####	####	100%			
																0	####	####	####	####	####	####	####	####	####	####	####	####	####	####	####	####	####	####	####	####	100%		
																0	####	####	####	####	####	####	####	####	####	####	####	####	####	####	####	####	####	####	####	####	100%		
																224	27%	7%	0%	1%	51%	0%	0%	14%	0%	0%	0%	0%	0%	0%	0%	0%	0%	0%	63	63	100%		
										Итого										224											27	29	30	31	32	33			

Примечание – Показатели, не соответствующие таксационному описанию отмечаются «*»

сполнители работ по проведению лесопатологических обследований:


Н.В. Галицкий

заместитель руководителя ГКУ УР "Воткинское лесничество"


В.С. Шалагинов

инженер ОЗЛ ГКУ УР "Воткинское лесничество"


А.И. Коробейников

есничий Березовского участкового лесничества
СУ УР "Воткинское лесничество"

06.08.2018 г. Телефон 8 (34145) 5-90-79

Дата составления документа

Ведомость перечета деревьев назначенных в рубку

ВРЕМЕННАЯ ПРОБНАЯ ПЛОЩАДЬ № 1

Субъект Российской Федерации Удмуртская Республика
Лесничество (лесопарк) Воткинское
Участковое лесничество Березовское
Урочище (лесная дача) _____
Квартал 146 . Выдел 36 . Площадь 0,7
Номер очага вредных организмов _____
Размер пробной площади 0,7 га.
Таксационная характеристика:
тип леса КС ; состав 7Е1П2С ; возраст 90
бонитет 1 ; полнота 0,4 ;
запас на га 198 ; возобновление _____

Время и причина ослабления лесного насаждения :
2015-2017 года короед типограф, погодные условия, трутовик Гартига, окаймленный трутовик.

Тип очага вредных организмов: эпизодический, хронический (подчеркнуть).

Фаза развития очага вредных организмов: начальная, нарастания численности, собственно вспышка, кризис (подчеркнуть).

Состояние лесного насаждения, намечаемые мероприятия:
СКС насаждения 3,70 Насаждение с нарушенной устойчивостью
Необходимо проведение санитарно - оздоровительных мероприятий : ССР.

Исполнители работ по проведению лесопатологических обследований:

Заместитель руководителя ГКУ УР "Воткинское лесничество" _____ Н.В. Галичанин
Инженер ОЗЛ ГКУ УР "Воткинское лесничество" _____ В.С. Шалагинов
Лесничий Березовского участкового лесничества _____ А.И. Коробейников
ГКУ УР "Воткинское лесничество" _____
Дата составления документа 06.08.2018 г Телефон 8 (34145) 5-90-79

Порода: Сосна

ВЕДОМОСТЬ ПЕРЕЧЕТА ДЕРЕВЬЕВ

Ступени толщины, см	Количество деревьев по категориям состояния, шт.																Всего деревьев по ступеням толщины		
	I	II	III	IV		V		VI			ветровал, бурелом			аварийные деревья			шт.	в т.ч. подлежат рубке, %	
				НЗ	З	НЗ	З	НЗ	З	О	НЗ	З	О	НЗ	З	О			
1	2	3	4	5	6	7	8	9	10	11	12	13	14	15	16	17	18	19	
8											0	0	0				0	#ДЕЛ/О!	
12	1										0	0	0				1	0	
16	2										0	0	0				2	0	
20	1										0	0	0				1	0	
24	2										0	0	0				2	0	
28	8										0	0	0				1	0	
32	3						1				0	0	0				2	0	
36	3										0	0	0				9	11	
40	4	2									0	0	0				3	0	
44		1									0	0	0				3	0	
48		2									0	0	0				6	0	
52		1									0	0	0				1	0	
56											0	0	0				2	0	
60											0	0	0				1	0	
64											0	0	0				0	#ДЕЛ/О!	
68											0	0	0				0	#ДЕЛ/О!	
72											0	0	0				0	#ДЕЛ/О!	
Итого, кол. дер.	24	6	0	0	0	0	1	0	0	0	0	0	0	0	0	0	0	31	3
Итого, %	77	19	0	0	0	0	3	0	0	0	0	0	0	0	0	0			

Примечание: НЗ - незаселенное, З - заселенное, О - отработанное вредителями.

Порода: Береза

ВЕДОМОСТЬ ПЕРЕЧЕТА ДЕРЕВЬЕВ

Ступени толщины, см	Количество деревьев по категориям состояния, шт.																Всего деревьев по ступеням толщины		
	I	II	III	IV		V		VI			ветровал, бурелом			аварийные деревья			шт.	в т.ч. подлежат рубке, %	
				НЗ	З	НЗ	З	НЗ	З	О	НЗ	З	О	НЗ	З	О			
1	2	3	4	5	6	7	8	9	10	11	12	13	14	15	16	17	18	19	
8											0	0	0				0	#ДЕЛ/О!	
12											0	0	0				0	#ДЕЛ/О!	
16											0	0	0				0	#ДЕЛ/О!	
20											0	0	0				0	#ДЕЛ/О!	
24											0	0	0				0	#ДЕЛ/О!	
28											0	0	0				0	#ДЕЛ/О!	
32											0	0	0				0	#ДЕЛ/О!	
36											0	0	0				0	#ДЕЛ/О!	
40											0	0	0				0	#ДЕЛ/О!	
44											0	0	0				0	#ДЕЛ/О!	
48											0	0	0				0	#ДЕЛ/О!	
52											0	0	0				0	#ДЕЛ/О!	
56											0	0	0				0	#ДЕЛ/О!	
60											0	0	0				0	#ДЕЛ/О!	
64											0	0	0				0	#ДЕЛ/О!	
68											0	0	0				0	#ДЕЛ/О!	
72											0	0	0				0	#ДЕЛ/О!	
Итого, кол. дер.	0	0	0	0	0	0	0	0	0	0	0	0	0	0	0	0	0	0	#ДЕЛ/О!
Итого, %	#####	#####	#####	#####	#####	#####	#####	#####	#####	#####	#####	#####	#####	#####	#####	#####	#####		

Примечание: НЗ - незаселенное, З - заселенное, О - отработанное вредителями.

Порода: Ель

ВЕДОМОСТЬ ПЕРЕЧЕТА ДЕРЕВЬЕВ

Оборотная сторона

Ступени толщины, см	Количество деревьев по категориям состояния, шт.																Всего деревьев по ступеням толщины	
	I	II	III	IV		V		VI			ветровал, бурелом			аварийные деревья			шт.	в т.ч. подлежат рубке, %
				НЗ	З	НЗ	З	НЗ	З	О	НЗ	З	О	НЗ	З	О		
1	2	3	4	5	6	7	8	9	10	11	12	13	14	15	16	17	18	19
8	4						2				0	0	0				6	33
12	10						3				0	0	0				13	23
16	4				1		11				0	0	0				16	75
20	2						21				0	0	0				23	91
24	5						20				0	0	0				25	80
28	7						24				0	0	0				31	77
32	1						16				0	0	0				25	96
36							6				0	0	8				16	100
40	1				1		7				0	0	0				9	89
44							3				0	0	0				3	100
48											0	0	0				0	#ДЕЛ/О!
52	1										0	0	0				1	0
56											0	0	0				0	#ДЕЛ/О!
60											0	0	0				0	#ДЕЛ/О!
64											0	0	0				0	#ДЕЛ/О!
68											0	0	0				0	#ДЕЛ/О!
72											0	0	0				0	#ДЕЛ/О!
Итого, кол. дер.	35	0	0	0	2	0	113	0	0	0	0	0	18	0	0	0	168	79
Итого, %	21	0	0	0	1	0	67	0	0	0	0	0	11	0	0	0		

Примечание: НЗ - незаселенное, З - заселенное, О - отработанное вредителями.

Порода: Пихта

ВЕДОМОСТЬ ПЕРЕЧЕТА ДЕРЕВЬЕВ

Оборотная сторона

Ступени толщины, см	Количество деревьев по категориям состояния, шт.																Всего деревьев по ступеням толщины	
	I	II	III	IV		V		VI			ветровал, бурелом			аварийные деревья			шт.	в т.ч. подлежат рубке, %
				НЗ	З	НЗ	З	НЗ	З	О	НЗ	З	О	НЗ	З	О		
1	2	3	4	5	6	7	8	9	10	11	12	13	14	15	16	17	18	19
8											0	0	0				0	#ДЕЛ/О!
12							3				0	0	0				3	100
16	4										0	0	0				4	0
20	5						1				0	0	0				6	17
24	5						1				0	0	0				6	17
28	3						1				0	0	0				4	25
32	2						1				0	0	0				2	0
36											0	0	0				0	#ДЕЛ/О!
40											0	0	0				0	#ДЕЛ/О!
44											0	0	0				0	#ДЕЛ/О!
48											0	0	0				0	#ДЕЛ/О!
52											0	0	0				0	#ДЕЛ/О!
56											0	0	0				0	#ДЕЛ/О!
60											0	0	0				0	#ДЕЛ/О!
64											0	0	0				0	#ДЕЛ/О!
68											0	0	0				0	#ДЕЛ/О!
72											0	0	0				0	#ДЕЛ/О!
Итого, кол. дер.	19	0	0	0	0	0	6	0	0	0	0	0	0	0	0	0	25	24
Итого, %	76	0	0	0	0	0	24	0	0	0	0	0	0	0	0	0		

Примечание: НЗ - незаселенное, З - заселенное, О - отработанное вредителями.

Порода: Осина

ВЕДОМОСТЬ ПЕРЕЧЕТА ДЕРЕВЬЕВ

Ступени толщины, см	Количество деревьев по категориям состояния, шт.																Всего деревьев по ступеням толщины	
	I	II	III	IV		V		VI			ветровал, бурелом			аварийные деревья			шт.	в т.ч. подлежат рубке, %
				НЗ	З	НЗ	З	НЗ	З	О	НЗ	З	О	НЗ	З	О		
1	2	3	4	5	6	7	8	9	10	11	12	13	14	15	16	17	18	19
8											0	0	0				0	#ДЕЛ/О!
12											0	0	0				0	#ДЕЛ/О!
16											0	0	0				0	#ДЕЛ/О!
20											0	0	0				0	#ДЕЛ/О!
24											0	0	0				0	#ДЕЛ/О!
28											0	0	0				0	#ДЕЛ/О!
32											0	0	0				0	#ДЕЛ/О!
36											0	0	0				0	#ДЕЛ/О!
40											0	0	0				0	#ДЕЛ/О!
44											0	0	0				0	#ДЕЛ/О!
48											0	0	0				0	#ДЕЛ/О!
52											0	0	0				0	#ДЕЛ/О!
56											0	0	0				0	#ДЕЛ/О!
60											0	0	0				0	#ДЕЛ/О!
64											0	0	0				0	#ДЕЛ/О!
68											0	0	0				0	#ДЕЛ/О!
72											0	0	0				0	#ДЕЛ/О!
Итого, кол. дер.	0	0	0	0	0	0	0	0	0	0	0	0	0	0	0	0	0	#ДЕЛ/О!
Итого, %	#####	#####	#####	#####	#####	#####	#####	#####	#####	#####	#####	#####	#####	#####	#####	#####	#####	#ДЕЛ/О!

Примечание: НЗ - незаселенное, З - заселенное, О - отработанное вредителями.

Порода: Липа

ВЕДОМОСТЬ ПЕРЕЧЕТА ДЕРЕВЬЕВ

Ступени толщины, см	Количество деревьев по категориям состояния, шт.																Всего деревьев по ступеням толщины	
	I	II	III	IV		V		VI			ветровал, бурелом			аварийные деревья			шт.	в т.ч. подлежат рубке, %
				НЗ	З	НЗ	З	НЗ	З	О	НЗ	З	О	НЗ	З	О		
1	2	3	4	5	6	7	8	9	10	11	12	13	14	15	16	17	18	19
8											0	0	0				0	#ДЕЛ/О!
12											0	0	0				0	#ДЕЛ/О!
16											0	0	0				0	#ДЕЛ/О!
20											0	0	0				0	#ДЕЛ/О!
24											0	0	0				0	#ДЕЛ/О!
28											0	0	0				0	#ДЕЛ/О!
32											0	0	0				0	#ДЕЛ/О!
36											0	0	0				0	#ДЕЛ/О!
40											0	0	0				0	#ДЕЛ/О!
44											0	0	0				0	#ДЕЛ/О!
48											0	0	0				0	#ДЕЛ/О!
52											0	0	0				0	#ДЕЛ/О!
56											0	0	0				0	#ДЕЛ/О!
60											0	0	0				0	#ДЕЛ/О!
64											0	0	0				0	#ДЕЛ/О!
68											0	0	0				0	#ДЕЛ/О!
72											0	0	0				0	#ДЕЛ/О!
Итого, кол. дер.	0	0	0	0	0	0	0	0	0	0	0	0	0	0	0	0	0	#ДЕЛ/О!
Итого, %	#####	#####	#####	#####	#####	#####	#####	#####	#####	#####	#####	#####	#####	#####	#####	#####	#####	#ДЕЛ/О!

Примечание: НЗ - незаселенное, З - заселенное, О - отработанное вредителями.

Абрис участка

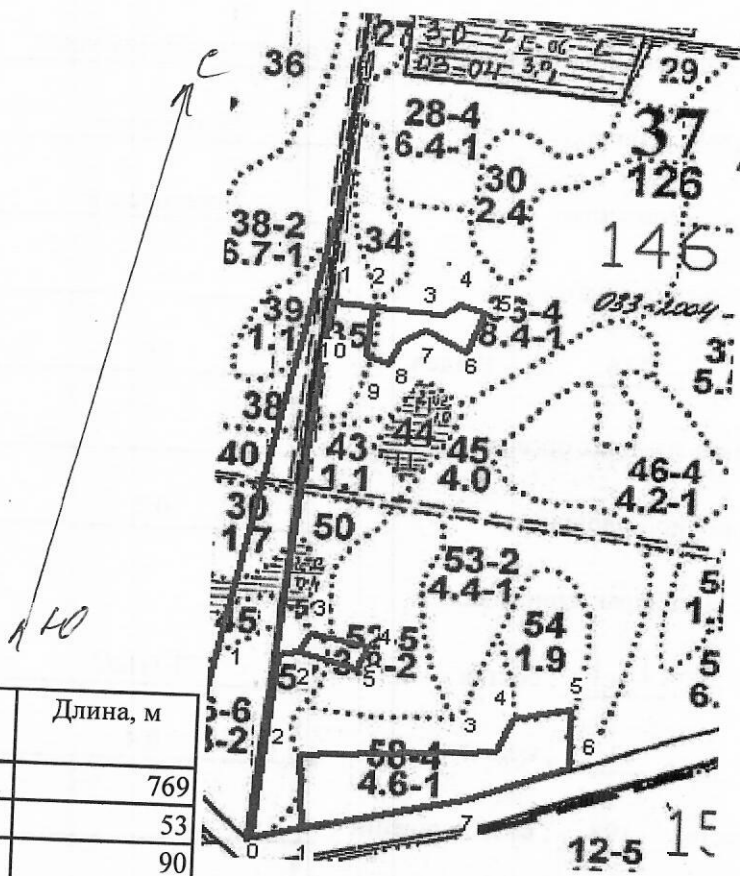
Воткинское
квартал 146

лесничество,
, выдел

36

Березовское участковое лесничество,
, площадь 0,7

М 1:10000



Номера точек	Координаты	Румбы линий	Длина, м
0-1		по грани	769
1-2		СВ:85	53
2-3	57° 05' 14,92" 054° 01' 29,38"	СВ:83	90
3-4	57° 05' 14,77" 054° 01' 34,75"	СВ:44	26
4-5	57° 05' 15,32" 054° 01' 35,95"	ЮВ:87	32
5-6	57° 05' 15,11" 054° 01' 37,88"	ЮЗ:7	62
6-7	57° 05' 13,16" 054° 01' 36,49"	СЗ:74	61
7-8	57° 05' 13,58" 054° 01' 33,05"	ЮЗ:47	37
8-9	57° 05' 13,22" 054° 01' 30,85"	ЮЗ:12	33
9-10	57° 05' 12,25" 054° 01' 30,23"	СЗ:84	30
10-2	57° 05' 12,65" 054° 01' 28,65"	СЗ:7	71

Исполнитель работ по проведению лесопатологических обследований:

Заместитель руководителя ГКУ УР "Воткинское лесничество"

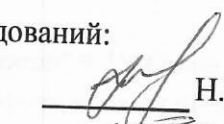

Инженер ОЗЛ ГКУ УР "Воткинское лесничество"

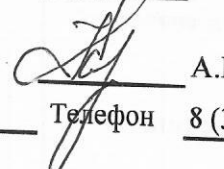
Лесничий Березовского участкового лесничества

ГКУ УР "Воткинское лесничество"

Дата составления документа

06.08.2018 г


Н.В. Галичанин

В.С. Шалагинов


А.И. Коробейников
Телефон 8 (34145) 5-90-79