

УТВЕРЖДАЮ

Начальник отдела охраны, защиты
и воспроизводства лесов

Министерства природных ресурсов и охраны
окружающей среды Удмуртской Республики

В.Г. Митров

« 10 » декабря 2018 год

Акт

лесопатологического обследования № 1298

лесных насаждений Воткинское лесничества

Удмуртской Республики

Способ лесопатологического обследования:

1. Визуальный

2. Инструментальный

Место проведения

Участковое лесничество	Урочище (дача)	Квартал (кварталы)	Выдел (выделы)	Площадь, га
Березовское		157	31	1,6

Лесопатологическое обследование проведено на общей площади:

0,2

2. Инструментальное обследование лесного участка.

2.1. Фактическая таксационная характеристика лесного насаждения соответствует (не соответствует) (нужное подчеркнуть) таксационному описанию. Причины несоответствия:
давность лесоустройства

Ведомость лесных участков с выявленными несоответствиями таксационным описаниям приведена в

2.2. Состояние насаждений: с нарушенной устойчивостью
с утраченной устойчивостью

+

причины повреждения:

короед типограф, неблагоприятные погодные условия - бурелом прошлых лет, трутовик гартага, ложный осиновый трутовик, окаймленный трутовик

В том числе:

Заселено

Вид вредителя	Порода	Встречаемость (% заселённых деревьев)	Степень заселения лесного насаждения (слабая, средняя, сильная)
короед типограф	Е	57%	сильная

Отработано стволовыми вредителями

Вид вредителя	Порода	Встречаемость (% отработанных деревьев)

Повреждено огнём

Вид пожара	Порода	Состояние корневых лап		Состояние корневой шейки		Подсушивание луба	
		процент повреждённых огнём корней	процент деревьев с данным повреждением	ожог корневой шейки по окружности и (1/4; 2/4; 3/4; более 3/4)	процент деревьев с данным повреждением	по окружности (1/4; 2/4; 3/4; более 3/4)	процент деревьев с данным повреждением

Поражено болезнями

Вид болезни	Порода	Встречаемость (% поражённых деревьев)	Степень поражения лесного насаждения (слабая, средняя, сильная)
трутовик Гартига	П	13%	слабая
ложный осиновый трутовик	Ос	44%	слабая
окаймленный трутовик	С	17%	слабая

2.3. Выборке подлежит 100% деревьев,
 в том числе:
 ослабленных 0% (причины назначения)
 сильно ослабленных 0% (причины назначения)
 усыхающих 3% (причины назначения)

п.40 приказа МПР России от 12.09.2016 № 470

п.40 приказа МПР России от 12.09.2016 № 470

п.31 приказа МПР России от 12.09.2016 № 470

свежего сухостоя 46%
 в том числе: свежего ветровала 0%
 свежего бурелома 0%
 старого сухостоя 6%
 в том числе: старого ветровала 0%
 старого бурелома 6%
 аварийных 0%

2.4. Полнота лесного насаждения после уборки деревьев, подлежащих рубке, составит 0,0
 Критическая полнота для данной категории лесных насаждений составляет 0,5

ЗАКЛЮЧЕНИЕ

С целью предотвращения негативных процессов или снижения ущерба от их воздействия назначено:

Участковое лесничество	Урочище (дача)	Квартал	Выдел	Площадь, выдела, га	Вид мероприятия	Площадь, мероприятия, га	Порода	Запас на выдел, кбм	Крайние сроки проведения
Березовское		157	31	1,6	ССР	0,2	Е	56	2018 год
							П	3	
							С	10	
							Б	4	
							Ос	8	
							Лп	0	
Итого								81	

Ведомость перечета деревьев назначенных в рубку и абрис лесного участка прилагаются (приложение 2 и 3 к Акту)

Меры по обеспечению возобновления: содействие естественному восстановлению леса

Сведения для расчета степени повреждения:

год образования старого сухостоя -;

основная причина повреждения древесины короед типограф

Дата проведения обследований 19.07.2018 г

Исполнители работ по проведению лесопатологического обследования:

Руководитель ГКУ УР "Воткинское лесничество"

Н.В. Трушков

Заместитель руководителя ГКУ УР "Воткинское лесничество"

Н.В. Галичанин

Инженер ОЗЛ ГКУ УР "Воткинское лесничество"

В.С. Шалагинов

Лесничий Березовского участкового лесничества
 ГКУ УР "Воткинское лесничество"

А.И. Коробейников

Ведомость лесных участков с выявленными несоответствиями таксационным описаниям

Источник данных	Год проведения лесосурьейства	Номер квартала	Номер выдела	Площадь выдела, га	Целевое назначение лесов	Категория защитных лесов	Номер лесопатологического выдела	Площадь лесопатологического выдела, га	Таксационная характеристика										Заложено пробных площадей			
									состав	порода	возраст, лет	средняя высота, м	средний диаметр, см	тип леса	ТУМ	полнота	бонитет	запас, км/га	количество, шт.	общая площадь, га		
ТО	1996	157	31	1,6	Защитные	леса, выполняющие функции защиты природных и иных объектов: зеленые зоны	31	0,2	С3Е20С	С	60	22	26	кС	С3	0,6	1	230				
Ф	2018	157	31	1,6	Защитные	леса, выполняющие функции защиты природных и иных объектов: зеленые зоны	31	0,2	7Б1С1Б10С	Е	60	21	20	кС	С3	0,9	1	381	1	0,2		

Руководитель ГКУ УР "Воткинское лесничество"

Заместитель руководителя ГКУ УР "Воткинское лесничество"

Инженер ОЗЛ ГКУ УР "Воткинское лесничество"

Лесничий Березовского участкового лесничества

ГКУ УР "Воткинское лесничество"


Н.В. Трушков


Н.В. Галичанин


В.С. Шалагинов


А.И. Коробейников

Результаты проведения лесопатологических обследований лесных насаждений за июль 2018 года

Удмуртская Республика
Березовское


Лесничество (лесопарк)
Урочище (лесная дача)

Воткинское

1	2	3	4	5	6	7	Таксационная характеристика лесного насаждения										17	Распределение деревьев по категориям состояния, % от запаса										27	29	30	31	32	33
							8	9	10	11	12	13	14	15	16	18		19	20	21	22	23	24	25	26	27	28						
Номер квартала	Номер выдела	Площадь выдела, га	Целевое назначение лесов	Категория защитных лесов	Номер лесопатологического выдела	Площадь лесопатологического выдела, га	состав*	порода	возраст*	средняя высота, м*	средний диаметр, см*	тип леса	полнота*	бонитет	запас, куб. м/га*	Число деревьев на пробе, шт.	без признаков ослабления	ослабленные	сильно ослабленные	усыхающие	свежий сухостой	старый сухостой	свежий ветровал	старый ветровал	свежий бурелом	старый бурелом	Признаки повреждения деревьев	Доля поврежденных деревьев, %	Причина ослабления, повреждения	Подлежит рубке, %	Рекомендуемы с мероп- риятия		
157	31	1,6	Защитные	лес, выполняющие функции защиты природных и иных объектов; зеленые зоны	31	0,2	ЛЕСЦИОС	Е	60	21	20	кв	0,9	1	381	126	31%	0%	0%	4%	57%	0%	0%	0%	8%	612, 614, 218	69	343, 822	100%	ССР	0,2		
																158	45%	0%	3%	46%	0%	0%	0%	6%		61			100%				

Примечание – Показатели, не соответствующие таксационному описанию отмечаются «*»

Исполнители работ по проведению лесопатологических обследований:

Руководитель ГКУ УР "Воткинское лесничество"  Н.В. Трушков

Заместитель руководителя ГКУ УР "Воткинское лесничество" Н.В. Галичанин

Инженер ОЗЛ ГКУ УР "Воткинское лесничество" В.С. Шалагинов

Лесничий Березовского участкового лесничества
ГКУ УР "Воткинское лесничество" А.И. Коробейников

Дата составления документа

19.07.2018 г

Телефон

8 (34145) 5-90-79

Ведомость перечета деревьев назначенных в рубку

ВРЕМЕННАЯ ПРОБНАЯ ПЛОЩАДЬ № 1

Субъект Российской Федерации Удмуртская Республика
Лесничество (лесопарк) Воткинское
Участковое лесничество Березовское
Урочище (лесная дача) _____
Квартал 157 . Выдел 31 . Площадь 0,2
Номер очага вредных организмов _____
Размер пробной площади 0,2 га.
Таксационная характеристика:
тип леса кс ; состав 7Е1С1Б1Ос ; возраст 60
бонитет 1 ; полнота 0,9 ;
запас на га 381 ; возобновление 10Е, 1,5 м, 2,0 т.шт./га

Время и причина ослабления лесного насаждения :
2015-2017 года короед типограф

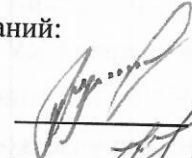
Тип очага вредных организмов: эпизодический, хронический (подчеркнуть).

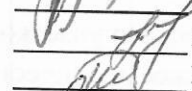
Фаза развития очага вредных организмов: начальная, нарастания численности, собственно вспышка, кризис (подчеркнуть).

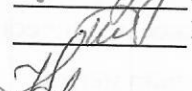
Состояние лесного насаждения, намечаемые мероприятия:
СКС насаждения 3,16 Насаждение с нарушенной устойчивостью
Необходимо проведение санитарно - оздоровительных мероприятий : ССР.

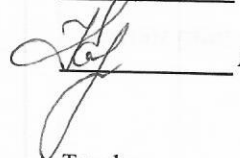
Исполнители работ по проведению лесопатологических обследований:

Руководитель ГКУ УР "Воткинское лесничество"
Заместитель руководителя ГКУ УР "Воткинское лесничество"
Инженер ОЗЛ ГКУ УР "Воткинское лесничество"
Лесничий Березовского участкового лесничества
ГКУ УР "Воткинское лесничество"



Н.В. Трушков


Н.В. Галичанин


В.С. Шалагинов


А.И. Коробейников

Дата составления документа

19.07.2018 г

Телефон

8 (34145) 5-90-79

Порода: Ель

ВЕДОМОСТЬ ПЕРЕЧЕТА ДЕРЕВЬЕВ

Оборотная сторона

Ступени толщины, см	Количество деревьев по категориям состояния, шт.																Всего деревьев по ступеням толщины	
	I	II	III	IV		V		VI			ветровал, бурелом			аварийные деревья			шт.	в т.ч. подлежат рубке, %
				НЗ	З	НЗ	З	НЗ	З	О	НЗ	З	О	НЗ	З	О		
1	2	3	4	5	6	7	8	9	10	11	12	13	14	15	16	17	18	19
8	3										0	0	0				3	0
12	5						10				0	0	0				15	67
16	10						22				0	0	1				33	70
20	3						17				0	0	1				21	86
24	6						14				0	0	2				22	73
28	8						7				0	0	1				16	50
32	1				2		4				0	0	1				8	88
36	3						4				0	0	1				8	63
40											0	0	0				0	#ДЕЛ/О!
44											0	0	0				0	#ДЕЛ/О!
48											0	0	0				0	#ДЕЛ/О!
52											0	0	0				0	#ДЕЛ/О!
56											0	0	0				0	#ДЕЛ/О!
60											0	0	0				0	#ДЕЛ/О!
64											0	0	0				0	#ДЕЛ/О!
68											0	0	0				0	#ДЕЛ/О!
72											0	0	0				0	#ДЕЛ/О!
Итого, кол. дер.	39	0	0	0	2	0	78	0	0	0	0	0	7	0	0	0	126	69
Итого, %	31	0	0	0	2	0	62	0	0	0	0	0	6	0	0	0		

Примечание: НЗ - незаселенное, З - заселенное, О - отработанное вредителями.

ВЕДОМОСТЬ ПЕРЕЧЕТА ДЕРЕВЬЕВ

Оборотная сторона

Порода: Пихта

Ступени толщины, см	Количество деревьев по категориям состояния, шт.																Всего деревьев по ступеням толщины	
	I	II	III	IV		V		VI			ветровал, бурелом			аварийные деревья			шт.	в т.ч. подлежат рубке, %
				НЗ	З	НЗ	З	НЗ	З	О	НЗ	З	О	НЗ	З	О		
1	2	3	4	5	6	7	8	9	10	11	12	13	14	15	16	17	18	19
8											0	0	0				0	#ДЕЛ/О!
12	1						1				0	0	0				2	50
16											0	0	0				0	#ДЕЛ/О!
20	2						1				0	0	0				3	33
24	4										0	0	0				4	0
28											0	0	0				0	#ДЕЛ/О!
32											0	0	0				0	#ДЕЛ/О!
36											0	0	0				0	#ДЕЛ/О!
40											0	0	0				0	#ДЕЛ/О!
44											0	0	0				0	#ДЕЛ/О!
48											0	0	0				0	#ДЕЛ/О!
52											0	0	0				0	#ДЕЛ/О!
56											0	0	0				0	#ДЕЛ/О!
60											0	0	0				0	#ДЕЛ/О!
64											0	0	0				0	#ДЕЛ/О!
68											0	0	0				0	#ДЕЛ/О!
72											0	0	0				0	#ДЕЛ/О!
Итого, кол. дер.	7	0	0	0	0	0	2	0	0	0	0	0	0	0	0	0	9	22
Итого, %	78	0	0	0	0	0	22	0	0	0	0	0	0	0	0	0		

Примечание: НЗ - незаселенное, З - заселенное, О - отработанное вредителями.

ВЕДОМОСТЬ ПЕРЕЧЕТА ДЕРЕВЬЕВ

Порода: Сосна

Ступени толщины, см	Количество деревьев по категориям состояния, шт.																Всего деревьев по ступеням толщины	
	I	II	III	IV		V		VI			ветровал, бурелом			аварийные деревья			шт.	в т.ч. подлежат рубке, %
				НЗ	З	НЗ	З	НЗ	З	О	НЗ	З	О	НЗ	З	О		
1	2	3	4	5	6	7	8	9	10	11	12	13	14	15	16	17	18	19
8											0	0	0				0	#ДЕЛ/О!
12											0	0	0				0	#ДЕЛ/О!
16							1				0	0	0				1	100
20							3				0	0	0				3	100
24											0	0	0				0	#ДЕЛ/О!
28	2						1				0	0	0				3	33
32	1										0	0	0				1	0
36	4										0	0	0				4	0
40	1										0	0	0				1	0
44											0	0	0				0	#ДЕЛ/О!
48											0	0	0				0	#ДЕЛ/О!
52											0	0	0				0	#ДЕЛ/О!
56											0	0	0				0	#ДЕЛ/О!
60											0	0	0				0	#ДЕЛ/О!
64											0	0	0				0	#ДЕЛ/О!
68											0	0	0				0	#ДЕЛ/О!
72											0	0	0				0	#ДЕЛ/О!
Итого, кол. дер.	8	0	0	0	0	0	5	0	0	0	0	0	0	0	0	0	13	38
Итого, %	62	0	0	0	0	0	38	0	0	0	0	0	0	0	0	0		

Примечание: НЗ - незаселенное, З - заселенное, О - отработанное вредителями.

ВЕДОМОСТЬ ПЕРЕЧЕТА ДЕРЕВЬЕВ

Порода: Береза

Ступени толщины, см	Количество деревьев по категориям состояния, шт.																Всего деревьев по ступеням толщины	
	I	II	III	IV		V		VI			ветровал, бурелом			аварийные деревья			шт.	в т.ч. подлежат рубке, %
				НЗ	З	НЗ	З	НЗ	З	О	НЗ	З	О	НЗ	З	О		
1	2	3	4	5	6	7	8	9	10	11	12	13	14	15	16	17	18	19
8											0	0	0				0	#ДЕЛ/О!
12											0	0	0				0	#ДЕЛ/О!
16											0	0	0				0	#ДЕЛ/О!
20											0	0	0				0	#ДЕЛ/О!
24											0	0	0				0	#ДЕЛ/О!
28											0	0	0				0	#ДЕЛ/О!
32											0	0	0				0	#ДЕЛ/О!
36											0	0	0				0	#ДЕЛ/О!
40	1										0	0	0				1	0
44											0	0	0				0	#ДЕЛ/О!
48	1										0	0	0				1	0
52											0	0	0				0	#ДЕЛ/О!
56											0	0	0				0	#ДЕЛ/О!
60											0	0	0				0	#ДЕЛ/О!
64											0	0	0				0	#ДЕЛ/О!
68											0	0	0				0	#ДЕЛ/О!
72											0	0	0				0	#ДЕЛ/О!
Итого, кол. дер.	2	0	0	0	0	0	0	0	0	0	0	0	0	0	0	0	2	0
Итого, %	100	0	0	0	0	0	0	0	0	0	0	0	0	0	0	0		

Примечание: НЗ - незаселенное, З - заселенное, О - отработанное вредителями.

Порода: Осина

ВЕДОМОСТЬ ПЕРЕЧЕТА ДЕРЕВЬЕВ

Ступени толщины, см	Количество деревьев по категориям состояния, шт.																Всего деревьев по ступеням толщины	
	I	II	III	IV		V		VI			ветровал, бурелом			аварийные деревья			шт.	в т.ч. подлежат рубке, %
				НЗ	З	НЗ	З	НЗ	З	О	НЗ	З	О	НЗ	З	О		
1	2	3	4	5	6	7	8	9	10	11	12	13	14	15	16	17	18	19
8											0	0	0				0	#ДЕЛ/О!
12											0	0	0				0	#ДЕЛ/О!
16											0	0	0				0	#ДЕЛ/О!
20											0	0	0				0	#ДЕЛ/О!
24											0	0	0				0	#ДЕЛ/О!
28	1										0	0	0				0	#ДЕЛ/О!
32	1							1			0	0	0				1	0
36	1							2			0	0	0				2	50
40	1										0	0	0				3	67
44											0	0	0				1	0
48											0	0	0				0	#ДЕЛ/О!
52											0	0	0				0	#ДЕЛ/О!
56											0	0	0				0	#ДЕЛ/О!
60											0	0	0				0	#ДЕЛ/О!
64											0	0	0				0	#ДЕЛ/О!
68											0	0	0				0	#ДЕЛ/О!
72											0	0	0				0	#ДЕЛ/О!
Итого, кол. дер.	4	0	0	0	0	0	3	0	0	0	0	0	0	0	0	0	7	43
Итого, %	57	0	0	0	0	0	43	0	0	0	0	0	0	0	0	0		

Примечание: НЗ - незаселенное, З - заселенное, О - отработанное вредителями.

Порода: Липа

ВЕДОМОСТЬ ПЕРЕЧЕТА ДЕРЕВЬЕВ

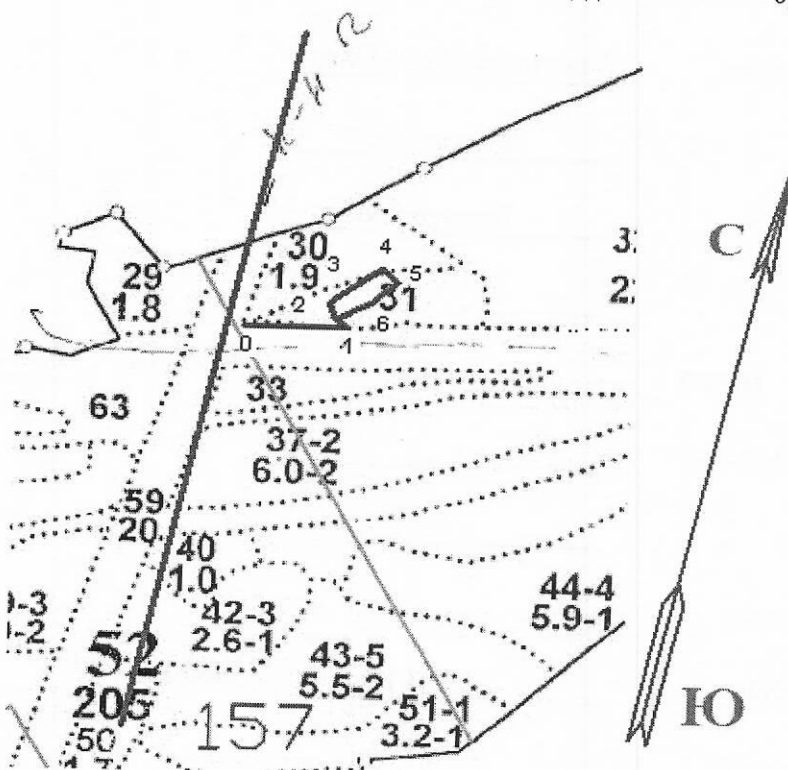
Ступени толщины, см	Количество деревьев по категориям состояния, шт.																Всего деревьев по ступеням толщины	
	I	II	III	IV		V		VI			ветровал, бурелом			аварийные деревья			шт.	в т.ч. подлежат рубке, %
				НЗ	З	НЗ	З	НЗ	З	О	НЗ	З	О	НЗ	З	О		
1	2	3	4	5	6	7	8	9	10	11	12	13	14	15	16	17	18	19
8											0	0	0				0	#ДЕЛ/О!
12											0	0	0				0	#ДЕЛ/О!
16											0	0	0				0	#ДЕЛ/О!
20	1										0	0	0				0	#ДЕЛ/О!
24											0	0	0				1	0
28											0	0	0				0	#ДЕЛ/О!
32											0	0	0				0	#ДЕЛ/О!
36											0	0	0				0	#ДЕЛ/О!
40											0	0	0				0	#ДЕЛ/О!
44											0	0	0				0	#ДЕЛ/О!
48											0	0	0				0	#ДЕЛ/О!
52											0	0	0				0	#ДЕЛ/О!
56											0	0	0				0	#ДЕЛ/О!
60											0	0	0				0	#ДЕЛ/О!
64											0	0	0				0	#ДЕЛ/О!
68											0	0	0				0	#ДЕЛ/О!
72											0	0	0				0	#ДЕЛ/О!
Итого, кол. дер.	1	0	0	0	0	0	0	0	0	0	0	0	0	0	0	0	1	0
Итого, %	100	0	0	0	0	0	0	0	0	0	0	0	0	0	0	0		

Примечание: НЗ - незаселенное, З - заселенное, О - отработанное вредителями.

Абрис участка

Воткинское лесничество, квартал 157, выдел 31, Березовское участковое лесничество, площадь 0,2

М 1:10000



Номера точек	Координаты	Румбы линий	Длина, м
0-1		По грани	133
1-2		СЗ:62	19
2-3	57° 05 53,34 054° 06 00,72	СЗ:32	26
3-4	57° 05 54,16 054° 06 00,25	СВ:42	81
4-5	57° 05 55,42 054° 06 05,20	ЮВ:60	29
5-6	57° 05 54,60 054° 06 06,16	ЮЗ:38	46
6-2	57° 05 53,68 054° 06 04,04	ЮЗ:49	48

Исполнитель работ по проведению лесопатологических обследований:

Руководитель ГКУ УР "Воткинское лесничество"

Заместитель руководителя ГКУ УР "Воткинское лесничество"

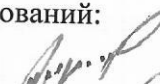


Инженер ОЗЛ ГКУ УР "Воткинское лесничество"


Лесничий Березовского участкового лесничества

ГКУ УР "Воткинское лесничество"

Дата составления документа

19.07.2018 г


Н.В. Трушков

Н.В. Галичанин

В.С. Шалагинов


А.И. Коробейников
Телефон 8 (34145) 5-90-79