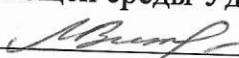


УТВЕРЖДАЮ

Начальник отдела охраны, защиты
и воспроизводства лесов

Министерства природных ресурсов и охраны
окружающей среды Удмуртской Республики

 В.Г. Митров

« 10 »  2018 год

Акт

лесопатологического обследования № 1305

лесных насаждений Граховского лесничества

Удмуртской Республики

Способ лесопатологического обследования:

1. Визуальный

2. Инструментальный

Место проведения

Участковое лесничество	Урочище (дача)	Квартал (кварталы)	Выдел (выделы)	Площадь, га
Без деления		274	32	3,1

Лесопатологическое обследование проведено на общей площади:

2,2

2. Инструментальное обследование лесного участка.

2.1. Фактическая таксационная характеристика лесного насаждения соответствует (не соответствует) (нужное подчеркнуть) таксационному описанию. Причины несоответствия:
Лесоустройство 1997 года

Ведомость лесных участков с выявленными несоответствиями таксационным описаниям приведена в

2.2. Состояние насаждений: с нарушенной устойчивостью
с утраченной устойчивостью

+

причины повреждения:

Погодные условия, трутовик ложный, *стволовые вредители*

В том числе:

Заселено

Вид вредителя	Порода	Встречаемость (% заселённых деревьев)	Степень заселения лесного насаждения (слабая, средняя, сильная)

Отработано стволовыми вредителями

Вид вредителя	Порода	Встречаемость (% отработанных деревьев)
короед типограф, усач чёрный еловый малый	Ель	50%

Повреждено огнём

Вид пожара	Порода	Состояние корневых лап		Состояние корневой		Подсушивание луба	
		процент повреждённых огнём корней	процент деревьев с данным повреждением	ожог корневой шейки по окружности (1/4; 2/4; 3/4; более 3/4)	процент деревьев с данным повреждением	по окружности (1/4; 2/4; 3/4; более 3/4)	процент деревьев с данным повреждением

Поражено болезнями

Вид болезни	Порода	Встречаемость (% поражённых деревьев)	Степень поражения лесного насаждения (слабая, средняя, сильная)
Трутовик ложный	Ольха черная	3	
Трутовик ложный	Берёза	11	слабая

2.3. Выборке подлежит 22% деревьев,
 в том числе:
 ослабленных _____ (причины назначения)
 сильно ослабленных _____ (причины назначения)
 усыхающих 0% (причины назначения)

п.31 приказа МПР России от 12.09.2016 № 470

свежего сухостоя 0%
 в том числе: свежего ветровала 0%
 свежего бурелома 0%

старого сухостоя 22%
 в том числе: старого ветровала 3%
 старого бурелома 0%

аварийных 0%

2.4. Полнота лесного насаждения после уборки деревьев, подлежащих рубке, составит 0,6
 Критическая полнота для данной категории лесных насаждений составляет не менее 0,6

ЗАКЛЮЧЕНИЕ

С целью предотвращения негативных процессов или снижения ущерба от их воздействия назначено:

Участковое лесничество	Урочище (дача)	Квартал	Выдел	Площадь, выдела, га	Вид мероприятия	Площадь, мероприятия, га	Порода	Запас на выдел, кубм	Крайние сроки проведения
Без деления		274	32	3,1	ВСП	2,2	Е	49	2018
							П	0	
							С	0	
							Б	10	
							Ос	0	
							Ольч	16	
Итого								74	

Ведомость перечета деревьев назначенных в рубку и абрис лесного участка прилагаются (приложение 2 и 3 к Акту)

Меры по обеспечению возобновления: нет.

Сведения для расчета степени повреждения:

год образования старого сухостоя 2012-2016;

основная причина повреждения древесины стареание древесины

Дата проведения обследований 14.09.2018

Исполнители работ по проведению лесопатологического обследования:

И. о. руководителя ГКУ УР "Кизнерское лесничество"

Инженер по л/п Граховского лесничества

Мастер леса Граховского лесничества

Мастер леса Граховского лесничества

[Подпись] Просвирнин С. А.

[Подпись] Шустова И. В.

[Подпись] Бобров И. А.

[Подпись] Храменков А. С.

Ведомость лесных участков с выявленными несоответствиями таксационным описаниям

Источник данных	Год проведения лесоустройства	Номер квартала	Номер выдела	Площадь выдела, га	Целевое назначение лесов	Категория защитных лесов	Номер лесопатологического выдела	Площадь лесопатологического выдела, га	Таксационная характеристика										Заложено пробных площадей				
									состав	порода	возраст, лет	средняя высота, м	средний диаметр, см	тип леса	ТУМ	полнота	бонитет	запас, км/га	количество, шт.	общая площадь, га			
ТО	1997	274	32	3,1	Эксплуатационные	1-км уч-ки леса вокр. оздор. учрежд. сад. тов. насел. п.	32	2,2	60лчЗБ1Е	Ол ч	65	20	20	20	Ол ч шт	Д5	0,5	3	150				
Ф	2018	274	32	3,1	Эксплуатационные	31) участки лесов вокруг сельских населенных пунктов и садовых товариществ	32	2,2	40лчЗБ2Е	Ол ч	85	23	32	32	Ол ч шт	Д5	0,3	3	182	1	2,2		

И. о. руководителя ГКУ УР "Кизнерское лесничество"

Инженер по л/п Граховского лесничества
Мастер леса Граховского лесничества
Мастер леса Граховского лесничества

Просвирнин С. А.
Шустова И. В.
Бобров И.А.
Храменков А. С.

Ведомость перечета деревьев назначенных в рубку

ВРЕМЕННАЯ ПРОБНАЯ ПЛОЩАДЬ № 1

Субъект Российской Федерации Удмуртская Республика
Лесничество (лесопарк) Граховское
Участковое лесничество Без деления
Урочище (лесная дача) _____
Квартал 274 . Выдел 32 . Площадь 2,2
Номер очага вредных организмов _____
Размер пробной площади 2,2 га.
Таксационная характеристика:
тип леса Ольшшт ; состав 4Ол ч4Б2Е ; возраст 85
бонитет 1 ; полнота 0,3 ;
запас на га 122 ; возобновление 0

Время и причина ослабления лесного насаждения :
2012-2016 год, от неблагоприятных условий, погорные условия

Тип очага вредных организмов: эпизодический, хронический (подчеркнуть).

Фаза развития очага вредных организмов: начальная, нарастания численности, собственно вспышка, кризис (подчеркнуть).

Состояние лесного насаждения, намечаемые мероприятия:
СКС насаждения 2,67 Насаждение с картинкой
Необходимо проведение санитарно - оздоровительных мероприятий : ВСР.

Исполнители работ по проведению лесопатологических обследований:

И. о.руководителя ГКУ УР "Кизнерское лесничество"
Инженер по л/п Граховского лесничества
Мастер лса Граховского лесничества
Мастер лса Граховского лесничества

[Подпись] Просвирнин С. А.
[Подпись] Шустова И В.
[Подпись] Бобров И. А.
[Подпись] Храменков А. С.

ВЕДОМОСТЬ ПЕРЕЧЕТА ДЕРЕВЬЕВ

Оборотная сторона

Порода: Ель

Ступени толщины, см	Количество деревьев по категориям состояния, шт.																Всего деревьев по ступеням толщины	
	I	II	III	IV		V		VI			ветровал, бурелом			аварийные деревья			шт.	в т.ч. подлежат рубке, %
				НЗ	З	НЗ	З	НЗ	З	О	НЗ	З	О	НЗ	З	О		
1	2	3	4	5	6	7	8	9	10	11	12	13	14	15	16	17	18	19
8											0	0	0				0	#ДЕЛ/0!
12											0	0	0				0	#ДЕЛ/0!
16		3									0	0	0				0	#ДЕЛ/0!
20		5									0	0	0				3	0
24		12									7	0	0	0			23	78
28		12									5	0	0	0			19	37
32		16									21	0	0	0			17	29
36		4									8	0	0	0			37	57
40		2									2	0	0	0			12	67
44		3										0	0	0			4	50
48												0	0	0			3	0
52												0	0	0			0	#ДЕЛ/0!
56												0	0	0			0	#ДЕЛ/0!
60												0	0	0			0	#ДЕЛ/0!
64												0	0	0			0	#ДЕЛ/0!
68												0	0	0			0	#ДЕЛ/0!
72												0	0	0			0	#ДЕЛ/0!
Итого, кол. дер.	0	57	0	0	0	0	0	0	0	61	0	0	0	0	0	0	118	52
Итого, %	0	48	0	0	0	0	0	0	0	52	0	0	0	0	0	0		

Примечание: НЗ - незаселенное, З - заселенное, О - отработанное вредителями.

ВЕДОМОСТЬ ПЕРЕЧЕТА ДЕРЕВЬЕВ

Оборотная сторона

Порода: Пихта

Ступени толщины, см	Количество деревьев по категориям состояния, шт.																Всего деревьев по ступеням толщины		
	I	II	III	IV		V		VI			ветровал, бурелом			аварийные деревья			шт.	в т.ч. подлежат рубке, %	
				НЗ	З	НЗ	З	НЗ	З	О	НЗ	З	О	НЗ	З	О			
1	2	3	4	5	6	7	8	9	10	11	12	13	14	15	16	17	18	19	
8											0	0	0				0	#ДЕЛ/0!	
12											0	0	0				0	#ДЕЛ/0!	
16											0	0	0				0	#ДЕЛ/0!	
20											0	0	0				0	#ДЕЛ/0!	
24											0	0	0				0	#ДЕЛ/0!	
28											0	0	0				0	#ДЕЛ/0!	
32											0	0	0				0	#ДЕЛ/0!	
36											0	0	0				0	#ДЕЛ/0!	
40											0	0	0				0	#ДЕЛ/0!	
44											0	0	0				0	#ДЕЛ/0!	
48											0	0	0				0	#ДЕЛ/0!	
52											0	0	0				0	#ДЕЛ/0!	
56											0	0	0				0	#ДЕЛ/0!	
60											0	0	0				0	#ДЕЛ/0!	
64											0	0	0				0	#ДЕЛ/0!	
68											0	0	0				0	#ДЕЛ/0!	
72											0	0	0				0	#ДЕЛ/0!	
Итого, кол. дер.	0	0	0	0	0	0	0	0	0	0	0	0	0	0	0	0	0	#ДЕЛ/0!	
Итого, %	#####	#####	#####	#####	#####	#####	#####	#####	#####	#####	#####	#####	#####	#####	#####	#####	#####		

Примечание: НЗ - незаселенное, З - заселенное, О - отработанное вредителями.

Порода: Сосна ВЕДОМОСТЬ ПЕРЕЧЕТА ДЕРЕВЬЕВ

Ступени толщины, см	Количество деревьев по категориям состояния, шт.																Всего деревьев по ступеням толщины		
	I	II	III	IV		V		VI			ветровал, бурелом			аварийные деревья			шт.	в т.ч. подлежат рубке, %	
				НЗ	З	НЗ	З	НЗ	З	О	НЗ	З	О	НЗ	З	О			
1	2	3	4	5	6	7	8	9	10	11	12	13	14	15	16	17	18	19	
8											0	0	0				0	#ДЕЛО!	
12											0	0	0				0	#ДЕЛО!	
16											0	0	0				0	#ДЕЛО!	
20											0	0	0				0	#ДЕЛО!	
24											0	0	0				0	#ДЕЛО!	
28											0	0	0				0	#ДЕЛО!	
32											0	0	0				0	#ДЕЛО!	
36											0	0	0				0	#ДЕЛО!	
40											0	0	0				0	#ДЕЛО!	
44											0	0	0				0	#ДЕЛО!	
48											0	0	0				0	#ДЕЛО!	
52											0	0	0				0	#ДЕЛО!	
56											0	0	0				0	#ДЕЛО!	
60											0	0	0				0	#ДЕЛО!	
64											0	0	0				0	#ДЕЛО!	
68											0	0	0				0	#ДЕЛО!	
72											0	0	0				0	#ДЕЛО!	
Итого, кол. дер.	0	0	0	0	0	0	0	0	0	0	0	0	0	0	0	0	0	#ДЕЛО!	
Итого, %	#####	#####	#####	#####	#####	#####	#####	#####	#####	#####	#####	#####	#####	#####	#####	#####	#####	0	#ДЕЛО!

Примечание: НЗ - незаселенное, З - заселенное, О - отработанное вредителями.

Порода: Береза ВЕДОМОСТЬ ПЕРЕЧЕТА ДЕРЕВЬЕВ

Ступени толщины, см	Количество деревьев по категориям состояния, шт.																Всего деревьев по ступеням толщины	
	I	II	III	IV		V		VI			ветровал, бурелом			аварийные деревья			шт.	в т.ч. подлежат рубке, %
				НЗ	З	НЗ	З	НЗ	З	О	НЗ	З	О	НЗ	З	О		
1	2	3	4	5	6	7	8	9	10	11	12	13	14	15	16	17	18	19
8											0	0	0				0	#ДЕЛО!
12											0	0	0				0	#ДЕЛО!
16		11									0	0	0				0	#ДЕЛО!
20		18									0	0	0				11	0
24		29									0	0	0				18	0
28		36							6		0	0	0				35	17
32		18									0	0	0				36	0
36		13							7		0	0	0				25	28
40		4								1	0	0	0				14	7
44											0	0	0				4	0
48											0	0	0				0	#ДЕЛО!
52											0	0	0				0	#ДЕЛО!
56											0	0	0				0	#ДЕЛО!
60											0	0	0				0	#ДЕЛО!
64											0	0	0				0	#ДЕЛО!
68											0	0	0				0	#ДЕЛО!
72											0	0	0				0	#ДЕЛО!
Итого, кол. дер.	0	129	0	0	0	0	0	0	0	14	0	0	0	0	0	0	143	10
Итого, %	0	90	0	0	0	0	0	0	0	10	0	0	0	0	0	0		

Примечание: НЗ - незаселенное, З - заселенное, О - отработанное вредителями.

ВЕДОМОСТЬ ПЕРЕЧЕТА ДЕРЕВЬЕВ

Порода: Осина

Ступени толщины, см	Количество деревьев по категориям состояния, шт.																Всего деревьев по ступеням толщины		
	I	II	III	IV		V		VI			ветровал, бурелом			аварийные деревья			шт.	в т.ч. подлежат рубке, %	
				НЗ	З	НЗ	З	НЗ	З	О	НЗ	З	О	НЗ	З	О			
1	2	3	4	5	6	7	8	9	10	11	12	13	14	15	16	17	18	19	
8											0	0	0				0	#ДЕЛО!	
12											0	0	0				0	#ДЕЛО!	
16											0	0	0				0	#ДЕЛО!	
20											0	0	0				0	#ДЕЛО!	
24											0	0	0				0	#ДЕЛО!	
28											0	0	0				0	#ДЕЛО!	
32											0	0	0				0	#ДЕЛО!	
36											0	0	0				0	#ДЕЛО!	
40											0	0	0				0	#ДЕЛО!	
44											0	0	0				0	#ДЕЛО!	
48											0	0	0				0	#ДЕЛО!	
52											0	0	0				0	#ДЕЛО!	
56											0	0	0				0	#ДЕЛО!	
60											0	0	0				0	#ДЕЛО!	
64											0	0	0				0	#ДЕЛО!	
68											0	0	0				0	#ДЕЛО!	
72											0	0	0				0	#ДЕЛО!	
Итого, кол. дер.	0	0	0	0	0	0	0	0	0	0	0	0	0	0	0	0	0	0	#ДЕЛО!
Итого, %	#####	#####	#####	#####	#####	#####	#####	#####	#####	#####	#####	#####	#####	#####	#####	#####	#####		

Примечание: НЗ - незаселенное, З - заселенное, О - отработанное вредителями.

ВЕДОМОСТЬ ПЕРЕЧЕТА ДЕРЕВЬЕВ

Порода: Ольха черная

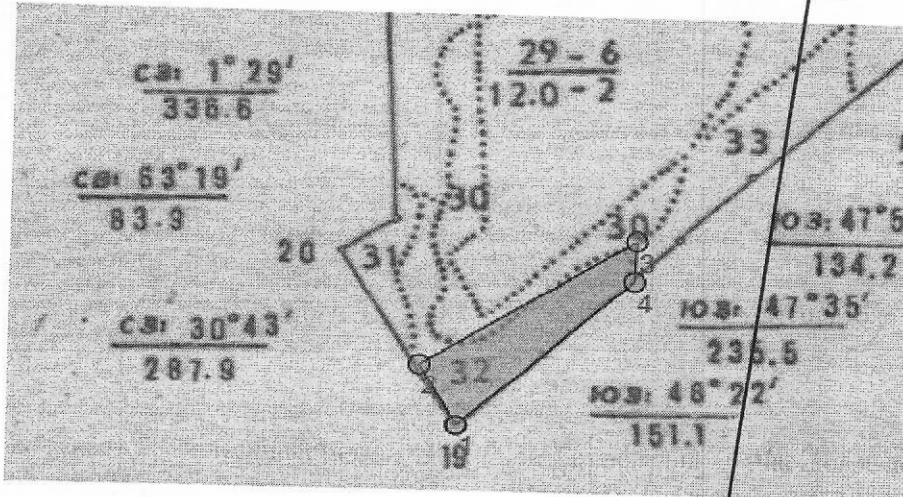
Ступени толщины, см	Количество деревьев по категориям состояния, шт.																Всего деревьев по ступеням толщины	
	I	II	III	IV		V		VI			ветровал, бурелом			аварийные деревья			шт.	в т.ч. подлежат рубке, %
				НЗ	З	НЗ	З	НЗ	З	О	НЗ	З	О	НЗ	З	О		
1	2	3	4	5	6	7	8	9	10	11	12	13	14	15	16	17	18	19
8											0	0	0				0	#ДЕЛО!
12											0	0	0				0	#ДЕЛО!
16											0	0	0				0	#ДЕЛО!
20		6									0	0	0				6	0
24		22									0	0	0				25	12
28		36								3	0	0	0				36	0
32		24									0	0	0				24	0
36		25									1	0	0				26	4
40		16									6	0	0				22	27
44		4									0	0	0				6	33
48		2								2	0	0	0				2	0
52											0	0	0				0	#ДЕЛО!
56											0	0	0				0	#ДЕЛО!
60											0	0	0				0	#ДЕЛО!
64											0	0	0				0	#ДЕЛО!
68											0	0	0				0	#ДЕЛО!
72											0	0	0				0	#ДЕЛО!
Итого, кол. дер.	0	135	0	0	0	0	0	0	0	5	7	0	0	0	0	0	147	8
Итого, %	0	92	0	0	0	0	0	0	0	3	5	0	0	0	0	0		

Примечание: НЗ - незаселенное, З - заселенное, О - отработанное вредителями.

Абрис участка

Граховское лесничество, без деления участковое лесничество,
квартал 274, выдел 32, площадь 2,2

М 1:10000



Номера точек	Координаты	Румбы линий	Длина, м
1-2	N55°57.817'	СЗ 30°	98
	E051°36.488'		
2-3	N55°57.832'	СВ 57°	327
	E052°36.407'		
3-4	N55°56.326'	СВ 2°	103
	E052°09.409'		
4-5	N55°57.968'	ЮЗ 2°	56
	E052°36.676'		
4-1	N056°57.941'	ЮЗ 47°	303
	E052°09.326'		

водитель ГКУ УР "Кизнерское лесничество"
инженер по лп Граховского лесничества
Мастер леса Граховского лесничества
Мастер леса Граховского лесничества

[Signature] Просвирнин С. А.
[Signature] Шустова И. В.
[Signature] Храменков А. С.
[Signature] Бобров И. А.

Дата составления документа 14.09.2018

Телефон