

2. Инструментальное обследование лесного участка.

2.1. Фактическая таксационная характеристика лесного насаждения соответствует (не соответствует) (нужное подчеркнуть) таксационному описанию. Причины несоответствия:

давность лесоустройства

Ведомость лесных участков с выявленными несоответствиями таксационным описаниям приведена в

2.2. Состояние насаждений: с нарушенной устойчивостью
с утраченной устойчивостью

+

причины повреждения:

Стволовые вредители, ложный осиновый трутовик

В том числе:

Заселено

Вид вредителя	Порода	Встречаемость (% заселённых деревьев)	Степень заселения лесного насаждения (слабая, средняя, сильная)

Отработано стволовыми вредителями

Вид вредителя	Порода	Встречаемость (% отработанных деревьев)
стволовые вредители	Е	20%
стволовые вредители	П	4%

Повреждено огнём

Вид пожара	Порода	Состояние корневых лап		Состояние корневой		Подсушивание луба	
		процент повреждённых огнём корней	процент деревьев с данным повреждением	ожог корневой шейки по окружности и (1/4; 2/4; 3/4; более 3/4)	процент деревьев с данным повреждением	по окружности (1/4; 2/4; 3/4; более 3/4)	процент деревьев с данным повреждением

Поражено болезнями

Вид болезни	Порода	Встречаемость (% поражённых деревьев)	Степень поражения лесного насаждения (слабая, средняя, сильная)
Ложный осиновый трутовик	Ос	96	сильная

2.3. Выборке подлежит 100% деревьев,
 в том числе:
 ослабленных 0% (причины назначения) п.40 приказа МПР России от 12.09.2016 № 470
 сильно ослабленных 0% (причины назначения) п.40 приказа МПР России от 12.09.2016 № 470
 усыхающих 74% (причины назначения) п.31 приказа МПР России от 12.09.2016 № 470

свежего сухостоя 0%
 в том числе: свежего ветровала 0%
 свежего бурелома 0%

старого сухостоя 2%
 в том числе: старого ветровала 0%
 старого бурелома 0%

аварийных 0%

2.4. Полнота лесного насаждения после уборки деревьев, подлежащих рубке, составит 0
 Критическая полнота для данной категории лесных насаждений составляет 0,3

ЗАКЛЮЧЕНИЕ

С целью предотвращения негативных процессов или снижения ущерба от их воздействия назначено:

Участковое лесничество	Урочище (дача)	Квартал	Выдел	Площадь, выдела, га	Вид мероприятия	Площадь, мероприятия, га	Порода	Запас на выдел, кубм	Крайние сроки проведения
Гуриновское		185	18	12	ССР	3,5	Е	128	2018
							П	43	
							С	2	
							Б	79	
							Ос	867	
							Лп	1	
Итого								1119	

Ведомость перечета деревьев назначенных в рубку и абрис лесного участка прилагаются (приложение 2 и 3 к Акту)

Меры по обеспечению возобновления: естественное лесовосстановление

Сведения для расчета степени повреждения:

год образования старого сухостоя 2016 ;
 основная причина повреждения древесины ложный осиновый трутовик

Дата проведения обследований 17.08.2018

Исполнители работ по проведению лесопатологического обследования:

Исполнители работ по проведению лесопатологического обследования:

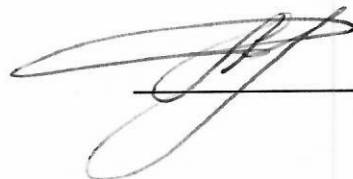
Руководитель ГКУ УР "Сюмсинское лесничество"

 Шмыков П.Н.

Инженер ОЗЛ ГКУ УР "Сюмсинское лесничество"

 Березин Д.В.

Лесничий Гуриновского участкового лесничества
 ГКУ УР "Сюмсинское лесничество"

 Ахатов Р.С.

Ведомость лесных участков с выявленными несоответствиями таксационным описаниям

Источник данных	Год проведения лесоустройства	Номер квартала	Номер выдела	Площадь выдела, га	Целевое назначение лесов	Категория защитных лесов	Номер лесопатологического выдела	Площадь лесопатологического выдела, га	Таксационная характеристика										Заложено пробных площадей		
									состав	порода	возраст, лет	средняя высота, м	средний диаметр, см	тип леса	ТУМ	полнота	бонитет	запас, км/га	количество, шт.	общая площадь, га	
ТО	1996	185	18	12	Эксплуатационные	0	18	3,5	5302Б	Е	22	6	6	6	КС	С3	0,8	2	90	1	3,5
Ф	2018	185	18	12	Эксплуатационные	0	18	3,5	702Е1Б+П	Ос	42	24	26	26	КС	С3	0,8	2	312	1	3,5

Руководитель ГКУ УР "Сюмсинское лесничество"
Инженер ОЗЛ ГКУ УР "Сюмсинское лесничество"

Лесничий Гуриного участка лесничества
ГКУ УР "Сюмсинское лесничество"


Шмыков П.Н.

Березин Д.В.


Ахатов Р.С.



ВЕДОМОСТЬ ПЕРЕЧЕТА ДЕРЕВЬЕВ

Порода: Сосна

Ступени толщины, см	Количество деревьев по категориям состояния, шт.																Всего деревьев по ступеням толщины	
	I	II	III	IV		V		VI			ветровал, бурелом			аварийные деревья			шт.	в т.ч. подлежат рубке, %
				НЗ	З	НЗ	З	НЗ	З	О	НЗ	З	О	НЗ	З	О		
1	2	3	4	5	6	7	8	9	10	11	12	13	14	15	16	17	18	19
8											0	0	0				0	#ДЕЛ/0!
12											0	0	0				0	#ДЕЛ/0!
16	2										0	0	0				2	0
20											0	0	0				0	#ДЕЛ/0!
24	1										0	0	0				1	0
28											0	0	0				0	#ДЕЛ/0!
32	1										0	0	0				1	0
36											0	0	0				0	#ДЕЛ/0!
40											0	0	0				0	#ДЕЛ/0!
44											0	0	0				0	#ДЕЛ/0!
48											0	0	0				0	#ДЕЛ/0!
52											0	0	0				0	#ДЕЛ/0!
56											0	0	0				0	#ДЕЛ/0!
60											0	0	0				0	#ДЕЛ/0!
64											0	0	0				0	#ДЕЛ/0!
68											0	0	0				0	#ДЕЛ/0!
72											0	0	0				0	#ДЕЛ/0!
Итого, кол. дер.	4	0	0	0	0	0	0	0	0	0	0	0	0	0	0	0	4	0
Итого, %	100	0	0	0	0	0	0	0	0	0	0	0	0	0	0	0		

Примечание: НЗ - незаселенное, З - заселенное, О - отработанное вредителями.

ВЕДОМОСТЬ ПЕРЕЧЕТА ДЕРЕВЬЕВ

Порода: Береза

Ступени толщины, см	Количество деревьев по категориям состояния, шт.																Всего деревьев по ступеням толщины	
	I	II	III	IV		V		VI			ветровал, бурелом			аварийные деревья			шт.	в т.ч. подлежат рубке, %
				НЗ	З	НЗ	З	НЗ	З	О	НЗ	З	О	НЗ	З	О		
1	2	3	4	5	6	7	8	9	10	11	12	13	14	15	16	17	18	19
8											0	0	0				0	#ДЕЛ/0!
12											0	0	0				0	#ДЕЛ/0!
16	11										0	0	0				11	0
20	21										0	0	0				21	0
24	29										0	0	0				29	0
28	29										0	0	0				29	0
32	18										0	0	0				18	0
36	10										0	0	0				10	0
40	10										0	0	0				10	0
44											0	0	0				0	#ДЕЛ/0!
48											0	0	0				0	#ДЕЛ/0!
52											0	0	0				0	#ДЕЛ/0!
56											0	0	0				0	#ДЕЛ/0!
60											0	0	0				0	#ДЕЛ/0!
64											0	0	0				0	#ДЕЛ/0!
68											0	0	0				0	#ДЕЛ/0!
72											0	0	0				0	#ДЕЛ/0!
Итого, кол. дер.	128	0	0	0	0	0	0	0	0	0	0	0	0	0	0	0	128	0
Итого, %	100	0	0	0	0	0	0	0	0	0	0	0	0	0	0	0		

Примечание: НЗ - незаселенное, З - заселенное, О - отработанное вредителями.

ВЕДОМОСТЬ ПЕРЕЧЕТА ДЕРЕВЬЕВ

Порода: Осина

Ступени толщины, см	Количество деревьев по категориям состояния, шт.																Всего деревьев по ступеням толщины	
	I	II	III	IV		V		VI			ветровал, бурелом			аварийные деревья			шт.	в т.ч. подлежат рубке, %
				НЗ	З	НЗ	З	НЗ	З	О	НЗ	З	О	НЗ	З	О		
1	2	3	4	5	6	7	8	9	10	11	12	13	14	15	16	17	18	19
8											0	0	0				0	#ДЕЛО!
12	1			10							0	0	0				11	91
16	9			158							0	0	0				167	95
20	7			237							0	0	0				244	97
24	7			282							0	0	0				289	98
28	15			337							0	0	0				352	96
32	9			194							0	0	0				203	96
36	3			100							0	0	0				103	97
40	4			19							0	0	0				23	83
44				5							0	0	0				5	100
48											0	0	0				0	#ДЕЛО!
52											0	0	0				0	#ДЕЛО!
56											0	0	0				0	#ДЕЛО!
60											0	0	0				0	#ДЕЛО!
64											0	0	0				0	#ДЕЛО!
68											0	0	0				0	#ДЕЛО!
72											0	0	0				0	#ДЕЛО!
Итого, кол. дер.	55	0	0	1342	0	0	0	0	0	0	0	0	0	0	0	0	1397	96
Итого, %	4	0	0	96	0	0	0	0	0	0	0	0	0	0	0	0		

Примечание: НЗ - незаселенное, З - заселенное, О - отработанное вредителями.

ВЕДОМОСТЬ ПЕРЕЧЕТА ДЕРЕВЬЕВ

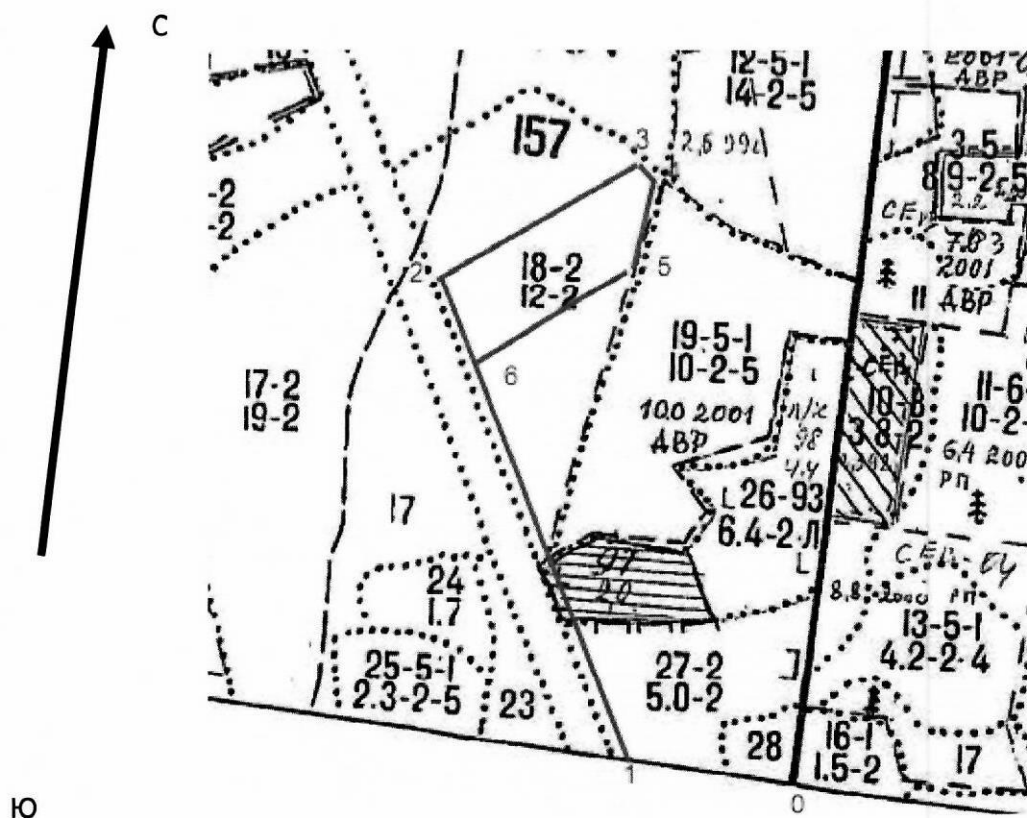
Порода: Липа

Ступени толщины, см	Количество деревьев по категориям состояния, шт.																Всего деревьев по ступеням толщины	
	I	II	III	IV		V		VI			ветровал, бурелом			аварийные деревья			шт.	в т.ч. подлежат рубке, %
				НЗ	З	НЗ	З	НЗ	З	О	НЗ	З	О	НЗ	З	О		
1	2	3	4	5	6	7	8	9	10	11	12	13	14	15	16	17	18	19
8											0	0	0				0	#ДЕЛО!
12	1										0	0	0				1	0
16	1										0	0	0				1	0
20	2										0	0	0				2	0
24											0	0	0				0	#ДЕЛО!
28											0	0	0				0	#ДЕЛО!
32											0	0	0				0	#ДЕЛО!
36											0	0	0				0	#ДЕЛО!
40											0	0	0				0	#ДЕЛО!
44											0	0	0				0	#ДЕЛО!
48											0	0	0				0	#ДЕЛО!
52											0	0	0				0	#ДЕЛО!
56											0	0	0				0	#ДЕЛО!
60											0	0	0				0	#ДЕЛО!
64											0	0	0				0	#ДЕЛО!
68											0	0	0				0	#ДЕЛО!
72											0	0	0				0	#ДЕЛО!
Итого, кол. дер.	4	0	0	0	0	0	0	0	0	0	0	0	0	0	0	0	4	0
Итого, %	100	0	0	0	0	0	0	0	0	0	0	0	0	0	0	0		

Примечание: НЗ - незаселенное, З - заселенное, О - отработанное вредителями.

Абрис участка

М 1:10000



№ точек	Румб	Длина, м	координаты точек
0-1	ЮЗ: 83	210	N 57 15.539 E 051 25.161
1-2	СЗ:36	688	N 57 15.557 E 051 24.936
2-3	СВ:44	290	N 57 15.898 E 051 24.703
3-4	ЮВ:72	40	N 57 15.971 E051 24.950
4-5	ЮЗ:1	123	N 57 15.962 E 051 24.983
5-6	ЮЗ-44	240	N57 15,906 E 051 24,954
6-2	СЗ:36	125	N57 15.831 E051 24.745

Исполнитель работ по проведению лесопатологических обследований:

Руководитель ГКУ УР

«Сюмсинского лесничества» Шмыков П.Н.

Инженер охраны и защиты леса ГКУ УР

«Сюмсинского лесничества» Березин Д.В.

ФИО

Подпись

Лесничий Гуринского участкового

лесничества ГКУ УР «Сюмсинское лесничество»

Ахатов Р.С.

Подпись

Дата составления документа 17.08.2018г. Телефон 83415221641