

УТВЕРЖДАЮ  
Начальник отдела охраны, защиты  
и воспроизводства лесов  
Министерства природных ресурсов и охраны  
окружающей среды Удмуртской Республики  
В.Г. Митров  
« 10 » декабря 2018 год

Акт  
лесопатологического обследования № 1309  
лесных насаждений Сюмсинское лесничества  
Удмуртской Республики

Способ лесопатологического обследования:

1. Визуальный   
2. Инструментальный

Место проведения

Участковое лесничество	Урочище (дача)	Квартал (кварталы)	Выдел (выделы)	Площадь, га
Кильмезское		64	1	34

Лесопатологическое обследование проведено на общей площади: 7,5

## 2. Инструментальное обследование лесного участка.

2.1. Фактическая таксационная характеристика лесного насаждения соответствует (не соответствует) (нужное подчеркнуть) таксационному описанию. Причины несоответствия:

Давность лесоустройства

Ведомость лесных участков с выявленными несоответствиями таксационным описаниям приведена в

2.2. Состояние насаждений: **с нарушенной устойчивостью**  
**с утраченной устойчивостью**

+

причины повреждения:

ложный осиновый трутовик

В том числе:

Заселено

Вид вредителя	Порода	Встречаемость (% заселённых деревьев)	Степень заселения лесного насаждения (слабая, средняя, сильная)

Отработано стволовыми вредителями

Вид вредителя	Порода	Встречаемость (% отработанных деревьев)

Повреждено огнём

Вид пожара	Порода	Состояние корневых лап		Состояние корневой шейки		Подсушивание луба	
		процент повреждённых огнём корней	процент деревьев с данным повреждением	ожог корневой шейки по окружности (1/4; 2/4; 3/4; более 3/4)	процент деревьев с данным повреждением	по окружности (1/4; 2/4; 3/4; более 3/4)	процент деревьев с данным повреждением

Поражено болезнями

Вид болезни	Порода	Встречаемость (% поражённых деревьев)	Степень поражения лесного насаждения (слабая, средняя, сильная)
Ложный осиновый трутовик	Ос	97	Сильная

2.3. Выборке подлежит 100% деревьев,  
 в том числе:  
 ослабленных 0% (причины назначения)  
 сильно ослабленных 0% (причины назначения)  
 усыхающих 78% (причины назначения)

п.40 приказа МПР России от 12.09.2016 № 470  
п.40 приказа МПР России от 12.09.2016 № 470  
п.31 приказа МПР России от 12.09.2016 № 470

свежего сухостоя 0%  
 в том числе: свежего ветровала 0%  
 свежего бурелома 0%

старого сухостоя 0%  
 в том числе: старого ветровала 0%  
 старого бурелома 0%

аварийных 0%

2.4. Полнота лесного насаждения после уборки деревьев, подлежащих рубке, составит 0  
 Критическая полнота для данной категории лесных насаждений составляет 0,3

**ЗАКЛЮЧЕНИЕ**

С целью предотвращения негативных процессов или снижения ущерба от их воздействия назначено:

Участковое лесничество	Урочище (дача)	Квартал	Выдел	Площадь, выдела, га	Вид мероприятия	Площадь, мероприятия, га	Порода	Запас на выдел, кбм	Крайние сроки проведения
Кильмезское		64	1	34	ССР	7,5	Е	22	2019год
							П	0	
							С	11	
							Б	276	
							Ос	1243	
							Лп	0	
<b>Итого</b>								<b>1552</b>	

Ведомость перечета деревьев назначенных в рубку и абрис лесного участка прилагаются (приложение 2 и 3 к Акту)

Меры по обеспечению возобновления: искусственное лесовосстановление

Сведения для расчета степени повреждения:

год образования старого сухостоя \_\_\_\_\_ ;  
 основная причина повреждения древесины ложный осиновый трутовик

Дата проведения обследований 28.09.2018

Исполнители работ по проведению лесопатологического обследования:

Руководитель ГКУ УР "Сюмсинское лесничество" Шмыков П.Н.

Инженер ОЗЛ ГКУ УР "Сюмсинское лесничество" Березин Д.В.

Лесничий Кильмезского участкового лесничества ГКУ УР "Сюмсинское лесничество" Балтачев Р.Н.

Приложение 1  
к акту лесопатологических обследований

Ведомость лесных участков с выявленными несоответствиями таксационным описаниям

Источник данных	Год проведения лесоустройства	Номер квартала	Номер выдела	Площадь выдела, га	Целевое назначение лесов	Категория защитных лесов	Номер лесопатологического выдела	Площадь лесопатологического выдела, га	Таксационная характеристика										Заложено пробных площадей	
									состав	порода	возраст, лет	средняя высота, м	средний диаметр, см	тип леса	ТУМ	полнота	бонитет	запас, км/га	количество, шт.	общая площадь, га
ТО	1996	64	1	34	Эксплуатационные	0	1	7,5	5Б50с+Е	Б	40	20	16	СН	ДЗ	1	1	250	1	7,5
Ф	0	64	1	34	Эксплуатационные	0	1	7,5	80с2Б+Е	Ос	62	18	26	СН	ДЗ	0,7	2	207	1	7,5

Руководитель ГКУ УР "Сюмсинское лесничество"  
Инженер ОЗЛ ГКУ УР "Сюмсинское лесничество"  
Лесничий Кильмезского участка лесничества  
ГКУ УР "Сюмсинское лесничество"

 Шмыков П.Н.  
 Березин Д.В.

 Балтачев Р.Н.



Ведомость перечета деревьев назначенных в рубку

ВРЕМЕННАЯ ПРОБНАЯ ПЛОЩАДЬ № 1

Субъект Российской Федерации Удмуртская Республика  
Лесничество (лесопарк) Сюмсинское  
Участковое лесничество Кильмезское  
Урочище (лесная дача) \_\_\_\_\_  
Квартал 64 . Выдел 1 . Площадь 7,5  
Номер очага вредных организмов \_\_\_\_\_  
Размер пробной площади 7,5 га.  
Таксационная характеристика:  
тип леса СН ; состав 8Ос2Б+Е ; возраст 62  
бонитет 2 ; полнота 0,7 ;  
запас на га 207 ; возобновление 10Е-15лет высота 1,6м 500шт/га

Время и причина ослабления лесного насаждения :  
2016год, ложный осиновый трутовик

Тип очага вредных организмов: эпизодический, хронический (подчеркнуть).

Фаза развития очага вредных организмов: начальная, нарастания численности, собственно вспышка, кризис (подчеркнуть).

Состояние лесного насаждения, намечаемые мероприятия:  
СКС насаждения 3,35 Насаждение с нарушенной устойчивостью  
Необходимо проведение санитарно - оздоровительных мероприятий : ССР.

Исполнители работ по проведению лесопатологических обследований:

Руководитель ГКУ УР "Сюмсинское лесничество"  
Инженер ОЗЛ ГКУ УР "Сюмсинское лесничество"  
Лесничий Кильмезского участкового лесничества  
ГКУ УР "Сюмсинское лесничество"

Шмыков П.Н.  
Березин Д.В.  
Балтачев Р.Н.

Дата составления документа

28.09.2018

Телефон

83415221641

## ВЕДОМОСТЬ ПЕРЕЧЕТА ДЕРЕВЬЕВ

Оборотная сторона

Порода: Ель

Ступени толщины, см	Количество деревьев по категориям состояния, шт.																Всего деревьев по ступеням толщины	
	I	II	III	IV		V		VI			ветровал, бурелом			аварийные деревья			шт.	в т.ч. подлежат рубке, %
				НЗ	З	НЗ	З	НЗ	З	О	НЗ	З	О	НЗ	З	О		
1	2	3	4	5	6	7	8	9	10	11	12	13	14	15	16	17	18	19
8											0	0	0				0	#ДЕЛ/О!
12											0	0	0				0	#ДЕЛ/О!
16	14										0	0	0				14	0
20	12										0	0	0				12	0
24	8										0	0	0				8	0
28	5										0	0	0				5	0
32	5										0	0	0				5	0
36	1										0	0	0				1	0
40	1										0	0	0				1	0
44											0	0	0				0	#ДЕЛ/О!
48											0	0	0				0	#ДЕЛ/О!
52											0	0	0				0	#ДЕЛ/О!
56											0	0	0				0	#ДЕЛ/О!
60											0	0	0				0	#ДЕЛ/О!
64											0	0	0				0	#ДЕЛ/О!
68											0	0	0				0	#ДЕЛ/О!
72											0	0	0				0	#ДЕЛ/О!
Итого, кол. дер.	46	0	0	0	0	0	0	0	0	0	0	0	0	0	0	0	46	0
Итого, %	100	0	0	0	0	0	0	0	0	0	0	0	0	0	0	0		

Примечание: НЗ - незаселенное, З - заселенное, О - отработанное вредителями.

## ВЕДОМОСТЬ ПЕРЕЧЕТА ДЕРЕВЬЕВ

Оборотная сторона

Порода: Пихта

Ступени толщины, см	Количество деревьев по категориям состояния, шт.																Всего деревьев по ступеням толщины		
	I	II	III	IV		V		VI			ветровал, бурелом			аварийные деревья			шт.	в т.ч. подлежат рубке, %	
				НЗ	З	НЗ	З	НЗ	З	О	НЗ	З	О	НЗ	З	О			
1	2	3	4	5	6	7	8	9	10	11	12	13	14	15	16	17	18	19	
8											0	0	0				0	#ДЕЛ/О!	
12											0	0	0				0	#ДЕЛ/О!	
16											0	0	0				0	#ДЕЛ/О!	
20											0	0	0				0	#ДЕЛ/О!	
24											0	0	0				0	#ДЕЛ/О!	
28											0	0	0				0	#ДЕЛ/О!	
32											0	0	0				0	#ДЕЛ/О!	
36											0	0	0				0	#ДЕЛ/О!	
40											0	0	0				0	#ДЕЛ/О!	
44											0	0	0				0	#ДЕЛ/О!	
48											0	0	0				0	#ДЕЛ/О!	
52											0	0	0				0	#ДЕЛ/О!	
56											0	0	0				0	#ДЕЛ/О!	
60											0	0	0				0	#ДЕЛ/О!	
64											0	0	0				0	#ДЕЛ/О!	
68											0	0	0				0	#ДЕЛ/О!	
72											0	0	0				0	#ДЕЛ/О!	
Итого, кол. дер.	0	0	0	0	0	0	0	0	0	0	0	0	0	0	0	0	0	#ДЕЛ/О!	
Итого, %	#####	#####	#####	#####	#####	#####	#####	#####	#####	#####	#####	#####	#####	#####	#####	#####	#####		

Примечание: НЗ - незаселенное, З - заселенное, О - отработанное вредителями.

## ВЕДОМОСТЬ ПЕРЕЧЕТА ДЕРЕВЬЕВ

Порода: Сосна

Ступени толщины, см	Количество деревьев по категориям состояния, шт.																Всего деревьев по ступеням толщины	
	I	II	III	IV		V		VI			ветровал, бурелом			аварийные деревья			шт.	в т.ч. подлежат рубке, %
				НЗ	З	НЗ	З	НЗ	З	О	НЗ	З	О	НЗ	З	О		
1	2	3	4	5	6	7	8	9	10	11	12	13	14	15	16	17	18	19
8											0	0	0				0	#ДЕЛ/О!
12											0	0	0				0	#ДЕЛ/О!
16											0	0	0				0	#ДЕЛ/О!
20	2										0	0	0				2	0
24	1										0	0	0				1	0
28											0	0	0				0	#ДЕЛ/О!
32	1										0	0	0				1	0
36	1										0	0	0				1	0
40	1										0	0	0				1	0
44	1										0	0	0				1	0
48	2										0	0	0				2	0
52											0	0	0				0	#ДЕЛ/О!
56											0	0	0				0	#ДЕЛ/О!
60											0	0	0				0	#ДЕЛ/О!
64											0	0	0				0	#ДЕЛ/О!
68											0	0	0				0	#ДЕЛ/О!
72											0	0	0				0	#ДЕЛ/О!
Итого, кол. дер.	9	0	0	0	0	0	0	0	0	0	0	0	0	0	0	0	9	0
Итого, %	100	0	0	0	0	0	0	0	0	0	0	0	0	0	0	0		

Примечание: НЗ - незаселенное, З - заселенное, О - отработанное вредителями.

Оборотная сторона

## ВЕДОМОСТЬ ПЕРЕЧЕТА ДЕРЕВЬЕВ

Порода: Береза

Ступени толщины, см	Количество деревьев по категориям состояния, шт.																Всего деревьев по ступеням толщины	
	I	II	III	IV		V		VI			ветровал, бурелом			аварийные деревья			шт.	в т.ч. подлежат рубке, %
				НЗ	З	НЗ	З	НЗ	З	О	НЗ	З	О	НЗ	З	О		
1	2	3	4	5	6	7	8	9	10	11	12	13	14	15	16	17	18	19
8											0	0	0				0	#ДЕЛ/О!
12											0	0	0				0	#ДЕЛ/О!
16	19										0	0	0				19	0
20	59										0	0	0				59	0
24	58										0	0	0				58	0
28	116										0	0	0				116	0
32	114										0	0	0				114	0
36	47										0	0	0				47	0
40	8										0	0	0				8	0
44											0	0	0				0	#ДЕЛ/О!
48											0	0	0				0	#ДЕЛ/О!
52											0	0	0				0	#ДЕЛ/О!
56											0	0	0				0	#ДЕЛ/О!
60											0	0	0				0	#ДЕЛ/О!
64											0	0	0				0	#ДЕЛ/О!
68											0	0	0				0	#ДЕЛ/О!
72											0	0	0				0	#ДЕЛ/О!
Итого, кол. дер.	421	0	0	0	0	0	0	0	0	0	0	0	0	0	0	0	421	0
Итого, %	100	0	0	0	0	0	0	0	0	0	0	0	0	0	0	0		

Примечание: НЗ - незаселенное, З - заселенное, О - отработанное вредителями.



## ВЕДОМОСТЬ ПЕРЕЧЕТА ДЕРЕВЬЕВ

Порода: Осина

Ступени толщины, см	Количество деревьев по категориям состояния, шт.																Всего деревьев по ступеням толщины	
	I	II	III	IV		V		VI			ветровал, бурелом			аварийные деревья			шт.	в т.ч. подлежат рубке, %
				НЗ	З	НЗ	З	НЗ	З	О	НЗ	З	О	НЗ	З	О		
1	2	3	4	5	6	7	8	9	10	11	12	13	14	15	16	17	18	19
8											0	0	0				0	#ДЕЛ/О!
12											0	0	0				0	#ДЕЛ/О!
16	8			140							0	0	0				148	95
20	12			490							0	0	0				502	98
24	20			461							0	0	0				481	96
28	8			404							0	0	0				412	98
32	4			216							0	0	0				220	98
36	1			156							0	0	0				157	99
40				54							0	0	0				54	100
44				19							0	0	0				19	100
48				1							0	0	0				1	100
52											0	0	0				0	#ДЕЛ/О!
56											0	0	0				0	#ДЕЛ/О!
60											0	0	0				0	#ДЕЛ/О!
64											0	0	0				0	#ДЕЛ/О!
68											0	0	0				0	#ДЕЛ/О!
72											0	0	0				0	#ДЕЛ/О!
Итого, кол. дер.	53	0	0	1941	0	0	0	0	0	0	0	0	0	0	0	0	1994	97
Итого, %	3	0	0	97	0	0	0	0	0	0	0	0	0	0	0	0		

Примечание: НЗ - незаселенное, З - заселенное, О - отработанное вредителями.

Оборотная сторона

## ВЕДОМОСТЬ ПЕРЕЧЕТА ДЕРЕВЬЕВ

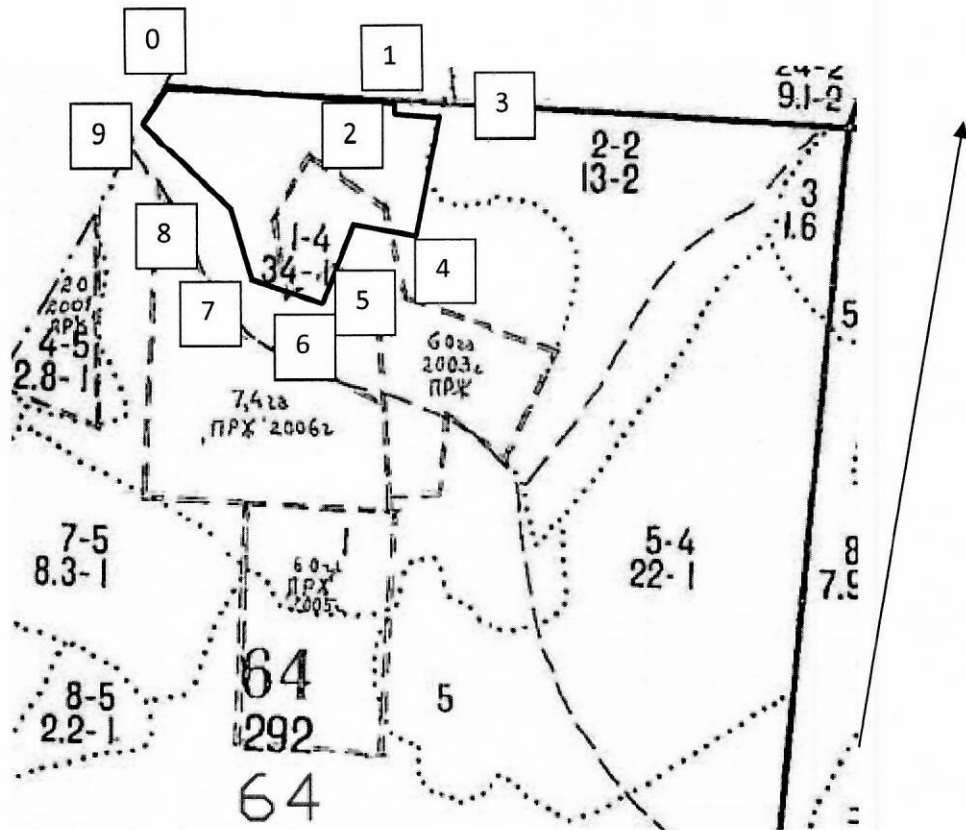
Порода: Липа

Ступени толщины, см	Количество деревьев по категориям состояния, шт.																Всего деревьев по ступеням толщины		
	I	II	III	IV		V		VI			ветровал, бурелом			аварийные деревья			шт.	в т.ч. подлежат рубке, %	
				НЗ	З	НЗ	З	НЗ	З	О	НЗ	З	О	НЗ	З	О			
1	2	3	4	5	6	7	8	9	10	11	12	13	14	15	16	17	18	19	
8											0	0	0				0	#ДЕЛ/О!	
12											0	0	0				0	#ДЕЛ/О!	
16											0	0	0				0	#ДЕЛ/О!	
20											0	0	0				0	#ДЕЛ/О!	
24											0	0	0				0	#ДЕЛ/О!	
28											0	0	0				0	#ДЕЛ/О!	
32											0	0	0				0	#ДЕЛ/О!	
36											0	0	0				0	#ДЕЛ/О!	
40											0	0	0				0	#ДЕЛ/О!	
44											0	0	0				0	#ДЕЛ/О!	
48											0	0	0				0	#ДЕЛ/О!	
52											0	0	0				0	#ДЕЛ/О!	
56											0	0	0				0	#ДЕЛ/О!	
60											0	0	0				0	#ДЕЛ/О!	
64											0	0	0				0	#ДЕЛ/О!	
68											0	0	0				0	#ДЕЛ/О!	
72											0	0	0				0	#ДЕЛ/О!	
Итого, кол. дер.	0	0	0	0	0	0	0	0	0	0	0	0	0	0	0	0	0	#ДЕЛ/О!	
Итого, %	#####	#####	#####	#####	#####	#####	#####	#####	#####	#####	#####	#####	#####	#####	#####	#####	#####		

Примечание: НЗ - незаселенное, З - заселенное, О - отработанное вредителями.

Абрис участка

М 1:10000



№точек	Координаты	Румбы линий°	Длина линий	№точек	Координаты	Румбы линий°	Длина линий
0-1	N 57°03.682' E 051°14.225'	СВ 82°	300	5-6	N 57°03.557' E 051°14.538'	ЮЗ 10°	137
1-2	N 57°03.662' E 051°14.471'	ЮВ 8°	20	6-7	N 57°03.488' E 051°14.413'	СЗ 61°	115
2-3	N 57°03.659' E 051°14.472'	СВ 82°	70	7-8	N 57°03.078' E 051°14.286'	СЗ 27°	95
3-4	N 57°03.649' E 051°14.589'	ЮВ 4°	187	8-9	N 57°03.586' E 051°14.273'	СЗ 66°	135
4-5	N 57°03.547' E 051°14.552'	СЗ 85°	95	9-0	N 57°03.682' E 051°14.193'	СВ 16°	60

Исполнитель работ по проведению лесопатологических обследований:

Руководитель ГКУ УР  
«Сюмсинского лесничества» Шмыков П.Н.  
ФИО

Подпись

Инженер охраны и защиты леса ГКУ УР  
«Сюмсинского лесничества» Березин Д.В.  
ФИО

Подпись

Лесничий Кильмезского участкового  
лесничества ГКУ УР «Сюмсинское лесничество»  
Балтачев Р.Н.  
ФИО

Подпись

Дата составления документа 28.09.2018г. Телефон 83415221641