

УТВЕРЖДАЮ
Начальник отдела охраны, защиты
и воспроизводства лесов
Министерства природных ресурсов и охраны
окружающей среды Удмуртской Республики
В.Г. Митров
« 10 » декабря 2018 год

Акт
лесопатологического обследования № 1317
лесных насаждений Кизнерского лесничества
Удмуртской Республики

Способ лесопатологического обследования:

1. Визуальный
2. Инструментальный

Место проведения

Участковое лесничество	Урочище (дача)	Квартал (кварталы)	Выдел (выделы)	Площадь, га
Саркузское		53	11	18,7

Лесопатологическое обследование проведено на общей площади:

17,5

2. Инструментальное обследование лесного участка.

Аренда ИП "Головлев И.Л."

2.1. Фактическая таксационная характеристика лесного насаждения соответствует (не соответствует) (нужное подчеркнуть) таксационному описанию. Причины несоответствия:

Ведомость лесных участков с выявленными несоответствиями таксационным описаниям приведена в

2.2. Состояние насаждений: с нарушенной устойчивостью
с утраченной устойчивостью

+

причины повреждения:

короед типограф, усач черный малый еловый, ложный осиновый трутовик

В том числе:

Заселено

Вид вредителя	Порода	Встречаемость (% заселённых деревьев)	Степень заселения лесного насаждения (слабая, средняя, сильная)
короед типограф, усач черный малый еловый	Е	23%	средняя

Отработано стволовыми вредителями

Вид вредителя	Порода	Встречаемость (% отработанных деревьев)
стволовые вредители	Е	63%

Повреждено огнём

Вид пожара	Порода	Состояние корневых лап		Состояние корневой шейки		Подсушивание луба	
		процент повреждённых огнём корисей	процент деревьев с данным повреждением	ожог корневой шейки по окружности (1/4; 2/4; 3/4; более 3/4)	процент деревьев с данным повреждением	по окружности (1/4; 2/4; 3/4; более 3/4)	процент деревьев с данным повреждением

Поражено болезнями

Вид болезни	Порода	Встречаемость (% поражённых деревьев)	Степень поражения лесного насаждения (слабая, средняя, сильная)
ложный осиновый трутовик	осина	78	сильная

2.3. Выборке подлежит 100% деревьев,

в том числе:

ослабленных

сильно ослабленных

усыхающих

44% (причины назначения)

22% (причины назначения)

13% (причины назначения)

п.40 приказа МПР России от 12.09.2016 № 470

п.40 приказа МПР России от 12.09.2016 № 470

п.31 приказа МПР России от 12.09.2016 № 470

свежего сухостоя

3%

в том числе: свежего ветровала

1%

свежего бурелома

0%

старого сухостоя

16%

в том числе: старого ветровала

6%

старого бурелома

1%

аварийных

0%

2.4. Полнота лесного насаждения после уборки деревьев, подлежащих рубке, составит Критическая полнота для данной категории лесных насаждений составляет

0,5

0

ЗАКЛЮЧЕНИЕ

С целью предотвращения негативных процессов или снижения ущерба от их воздействия назначено:

Участковос лесничество	Урочище (дача)	Квартал	Выдел	Площадь, выдела, га	Вид мероприятия	Площадь, мероприятия, га	Порода	Запас на выдел, кубм	Крайние сроки проведения
Саркузское		53	11	18,7	ССР	17,5	Е	853	2019 год
							П	0	
							С	0	
							Б	887	
							Ос	518	
							Лп	1981	
Итого								4239	

Ведомость перечета деревьев назначенных в рубку и абрис лесного участка прилагаются (приложение 2 и 3 к Акту)

Меры по обеспечению возобновления:

создание лесных культур

Сведения для расчета степени повреждения:

год образования старого сухостоя

2014-2017г.

основная причина повреждения древесины

стволовые вредители

Дата проведения обследований

04.09.2018г.

Исполнители работ по проведению лесопатологического обследования:

И.о. руководителя ГКУ УР "Кизнерское лесничество"

Инженер ОЗЛ ГКУ УР "Кизнерское лесничество"

Лесничий Саркузского участкового лесничества ГКУ УР "Кизнерское лесничество"

Просвирнин С.А.

Киселев А.В.

Лямина Е.В.

Результаты проведения лесонатологических обследований лесных насаждений за сентябрь 2018 года

Приложение 1.1
к акту лесопатологических обследований

Субъект Российской Федерации
Участковое лесничество

Удмуртская Республика
Саркузское

Лесничество (лесопарк)
Урочище (лесная дача)

Кизнерское

Номер квартала		Номер выдела	Площадь выдела, га	Целевое назначение лесов	Категория запятых лесов	Номер лесопатологического выдела	Площадь лесопатологического выдела, га	Таксационная характеристика лесного насаждения											Распределение деревьев по категориям состояния, % от запаса		Признаки повреждения деревьев		Доля поврежденных деревьев, %	Причина ослабления, повреждения	Подметет рубок, %	Рекомендуемы с верооятностью																							
1	2	3	4	5	6	7	8	9	10	11	12	13	14	15	16	17	18	19	20	21	22	23	24	25	26	27	28	29	30	31	32	33																	
защитные		защитные		защитные полосы лесов, расположенные вдоль железнодорожных путей общего пользования, федеральных автомобильных дорог общего пользования, автомобильных дорог общего пользования, находящихся в собственности субъектов Российской Федерации;	11	17,5	4ПТБ2,ПЛОСЯ											260 старого сухостоя 561 м3 на выдел, закреплена площадь 374 м2	Число деревьев на пробе, шт.		без признаков ослабления											ослабленные		сильно ослабленные		уязвочные		свежнн сухостой		старый сухостой		свежнн ветровал		старый ветровал		свежнн бурелом		Старый бурелом	
									состав		возраст	средняя высота, м	средний диаметр, см	тип леса	попота	бонитет	запас, куб. м/га		80	0%	13%	0%	19%	4%	39%	0%	24%	0%	0%	0%	612,614,2	206	79	343,347,820	31	32													
											80	26	30	СПП	0,5	1	561		0	0	0	0	0	0	0	0	0	0	0	0	0	0	0	0	0	0	0												
											80	26	30	СПП	0,5	1	561		0	0	0	0	0	0	0	0	0	0	0	0	0	0	0	0	0	0	0												
											80	26	30	СПП	0,5	1	561		0	0	0	0	0	0	0	0	0	0	0	0	0	0	0	0	0	0	0												
53	11	18,7						Е							80	0%	13%	0%	19%	4%	39%	0%	24%	0%	0%	0%	612,614,2	206	79	343,347,820	31	32	33																
								Е							80	0%	13%	0%	19%	4%	39%	0%	24%	0%	0%	0%	612,614,2	206	79	343,347,820	31	32	33																
								II							0	0%	0%	0%	0%	0%	0%	0%	0%	0%	0%	0	0	0	0	0	0	0	0																
								С							0	0%	0%	0%	0%	0%	0%	0%	0%	0%	0%	0	0	0	0	0	0	0	0	0															
								Б							67	0%	0%	18%	0%	2%	7%	2%	2%	0%	0%	0%	206,205	7	820	820	100%	100%	100%																
								Ос							34	0%	0%	71%	7%	7%	13%	2%	2%	0%	0%	205,801	100	358,820	100%	100%	100%	100%																	
								П							272	0%	56%	39%	3%	1%	1%	0%	1%	0%	0%	206	1	820	820	100%	100%	100%																	
															433	0%	43%	22%	14%	2%	11%	1%	6%	0%	1%	206	23	820	820	100%	100%	100%																	
															ИТОГО	433	0%	43%	22%	14%	2%	11%	1%	6%	0%	1%	206	23	820	820	100%	100%	100%																

Примечание - Показатели, не соответствующие таксационному описанию отмечаются «*»

сполнителю работ по проведению лесопатологических обследований:

о. Руководитель ГКУ УР " Кизнерское лесничество" _____

женер ОЗЛГКУ УР " Кизнерское лесничество" _____

сний Саркузского участкового лесничества

У УР "Кизнерское лесничество"

га составления документа


Просвирин С.А.


Киселев А.В.


Лямина Е.В.

15.09.2018г.

Телефон

8(34154)3-52-18

Ведомость перечета деревьев назначенных в рубку

ВРЕМЕННАЯ ПРОБНАЯ ПЛОЩАДЬ № 1

Субъект Российской Федерации Удмуртская Республика
Лесничество (лесопарк) Кизнерское
Участковое лесничество Саркузское
Урочище (лесная дача) _____
Квартал 53 Выдел 11 Площадь 17,5
Номер очага вредных организмов _____
Размер пробной площади 1,51 га.

Таксационная характеристика:

тип леса СЛП ; состав 4ЛП2Б2ЛП1ОС1Е ; возраст 80
бонитет 1 ; полнота 0,5 ;
запас на га 260 ; возобновление _____ нет

Время и причина ослабления лесного насаждения :

Насаждение сильно ослабленно, ель заселена и отработана стволовыми вредителями. Осина заражена ложным осиновым трутовиком. Требуется санитарно- оздоровительные мероприятия.
СКС насаждения 3,12, *доля ред*

Тип очага вредных организмов: эпизодический, хронический (подчеркнуть).

Фаза развития очага вредных организмов: начальная, нарастания численности, собственно вспышка, кризис (подчеркнуть).

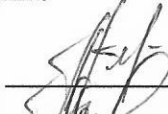

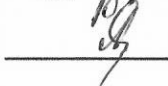
Состояние лесного насаждения, намечаемые мероприятия:

СКС насаждения 3,12 Насаждение с сильно ослабленное

Необходимо проведение санитарно - оздоровительных мероприятий : ССР.

Исполнители работ по проведению лесопатологических обследований:

И.о.руководителя ГКУ УР " Кизнерское лесничество"
Инженер ОЗЛ ГКУ УР "Кизнерское лесничество"
Лесничий Саркузского участкового лесничества
ГКУ УР "Кизнерское лесничество"


Просвирнин С.А.

Киселев А.В.

Лямина Е.В.

Дата составления документа 15.09.2018г. Телефон 8(34154)3-52-18

Порода: Ель

ВЕДОМОСТЬ ПЕРЕЧЕТА ДЕРЕВЬЕВ

Оборотная сторона

Ступени толщины, см	Количество деревьев по категориям состояния, шт.																Всего деревьев по ступеням		
	I	II	III	IV		V		VI			ветровал, бурелом			аварийные деревья			шт.	в т.ч. подлежат рубке, %	
				НЗ	З	НЗ	З	НЗ	З	О	НЗ	З	О	НЗ	З	О			НЗ
1	2	3	4	5	6	7	8	9	10	11	12	13	14	15	16	17	18	19	
8																			
12											0	0	0						
16		3			1						0	0	0					0 #ДЕЛ/0!	
20		7			2					5	0	0	0					0 #ДЕЛ/0!	
24		3								11	0	0	1					9 67	
28		1			1					3	0	0	1					21 67	
32					1	1				2	0	0	5					7 57	
36		2			1					7	0	0	2					9 89	
40					6	1				2	0	0	0					11 100	
44		1								2	0	0	0					5 60	
48										2	0	0	3					9 100	
52											0	0	2					6 83	
56											0	0	0					2 100	
60										1	0	0	0					0 #ДЕЛ/0!	
64											0	0	0					1 100	
68											0	0	0					0 #ДЕЛ/0!	
72											0	0	0					0 #ДЕЛ/0!	
Итого, кол. дер.	0	17	0	0	12	2	0	0	0	0	35	0	0	14	0	0	0	0	0 #ДЕЛ/0!
Итого, %	0	21	0	0	15	3	0	0	0	0	44	0	0	18	0	0	0	0	79

Примечание: НЗ - незаселенное, З - заселенное, О - отработанное вредителями.

Порода: Пихта

ВЕДОМОСТЬ ПЕРЕЧЕТА ДЕРЕВЬЕВ

Оборотная сторона

Ступени толщины, см	Количество деревьев по категориям состояния, шт.																Всего деревьев по ступеням			
	I	II	III	IV		V		VI			ветровал, бурелом			аварийные деревья			шт.	в т.ч. подлежат рубке, %		
				НЗ	З	НЗ	З	НЗ	З	О	НЗ	З	О	НЗ	З	О			НЗ	З
1	2	3	4	5	6	7	8	9	10	11	12	13	14	15	16	17	18	19		
8											0	0	0							
12											0	0	0					0 #ДЕЛ/0!		
16											0	0	0					0 #ДЕЛ/0!		
20											0	0	0					0 #ДЕЛ/0!		
24											0	0	0					0 #ДЕЛ/0!		
28											0	0	0					0 #ДЕЛ/0!		
32											0	0	0					0 #ДЕЛ/0!		
36											0	0	0					0 #ДЕЛ/0!		
40											0	0	0					0 #ДЕЛ/0!		
44											0	0	0					0 #ДЕЛ/0!		
48											0	0	0					0 #ДЕЛ/0!		
52											0	0	0					0 #ДЕЛ/0!		
56											0	0	0					0 #ДЕЛ/0!		
60											0	0	0					0 #ДЕЛ/0!		
64											0	0	0					0 #ДЕЛ/0!		
68											0	0	0					0 #ДЕЛ/0!		
72											0	0	0					0 #ДЕЛ/0!		
Итого, кол. дер.	0	0	0	0	0	0	0	0	0	0	0	0	0	0	0	0	0	0	0 #ДЕЛ/0!	
Итого, %	#####	#####	#####	#####	#####	#####	#####	#####	#####	#####	#####	#####	#####	#####	#####	#####	#####	#####	0	#ДЕЛ/0!

Примечание: НЗ - незаселенное, З - заселенное, О - отработанное вредителями.

Порода: Сосна

ВЕДОМОСТЬ ПЕРЕЧЕТА ДЕРЕВЬЕВ

Ступени толщины, см	Количество деревьев по категориям состояния, шт.																Всего деревьев по ступеням	
	I	II	III	IV		V		VI			ветровал, бурелом			аварийные деревья			шт.	в т.ч. подлежат рубке, %
				НЗ	З	НЗ	З	НЗ	З	О	НЗ	З	О	НЗ	З	О		
1	2	3	4	5	6	7	8	9	10	11	12	13	14	15	16	17	18	19
8																		
12											0	0	0				0	#ДЕЛО!
16											0	0	0				0	#ДЕЛО!
20											0	0	0				0	#ДЕЛО!
24											0	0	0				0	#ДЕЛО!
28											0	0	0				0	#ДЕЛО!
32											0	0	0				0	#ДЕЛО!
36											0	0	0				0	#ДЕЛО!
40											0	0	0				0	#ДЕЛО!
44											0	0	0				0	#ДЕЛО!
48											0	0	0				0	#ДЕЛО!
52											0	0	0				0	#ДЕЛО!
56											0	0	0				0	#ДЕЛО!
60											0	0	0				0	#ДЕЛО!
64											0	0	0				0	#ДЕЛО!
68											0	0	0				0	#ДЕЛО!
72											0	0	0				0	#ДЕЛО!
Итого, кол. дер.	0	0	0	0	0	0	0	0	0	0	0	0	0	0	0	0	0	#ДЕЛО!
Итого, %	#####	#####	#####	#####	#####	#####	#####	#####	#####	#####	#####	#####	#####	#####	#####	#####	#####	#ДЕЛО!

Примечание: НЗ - незаселенное, З - заселенное, О - отработанное вредителями.

Порода: Береза

ВЕДОМОСТЬ ПЕРЕЧЕТА ДЕРЕВЬЕВ

Ступени толщины, см	Количество деревьев по категориям состояния, шт.																Всего деревьев по ступеням толщины		
	I	II	III	IV		V		VI			ветровал, бурелом			аварийные деревья			шт.	в т.ч. подлежат рубке, %	
				НЗ	З	НЗ	З	НЗ	З	О	НЗ	З	О	НЗ	З	О			
1	2	3	4	5	6	7	8	9	10	11	12	13	14	15	16	17	18	19	
8																			
12		3									0	0	0				0	#ДЕЛО!	
16		4									0	0	0				3	0	
20		8									0	0	0				4	0	
24		9									0	0	0				8	0	
28		5									0	0	0				9	0	
32		3									0	0	0				5	0	
36		6	1								0	0	0				3	0	
40		2	3								0	0	0				7	0	
44		5	2								2	0	0				7	29	
48		7	1			1		1			0	0	0				9	22	
52			1								0	0	0				8	0	
56		1									0	0	0				1	0	
60		1									0	0	0				1	0	
64								1			0	0	0				2	50	
68											0	0	0				0	#ДЕЛО!	
72											0	0	0				0	#ДЕЛО!	
Итого, кол. дер.	0	54	8	0	0	1	0	2	0	0	2	0	0	0	0	0	0	67	7
Итого, %	0	81	12	0	0	1	0	3	0	0	3	0	0	0	0	0	0		

Примечание: НЗ - незаселенное, З - заселенное, О - отработанное вредителями.

Порода: Осина

ВЕДОМОСТЬ ПЕРЕЧЕТА ДЕРЕВЬЕВ

Ступени толщины, см	Количество деревьев по категориям состояния, шт.																Всего деревьев по ступеням		
	I	II	III	IV		V		VI			ветровал, бурелом			аварийные деревья			шт.	в т.ч. подлежат рубке, %	
				НЗ	З	НЗ	З	НЗ	З	О	НЗ	З	О	НЗ	З	О			
1	2	3	4	5	6	7	8	9	10	11	12	13	14	15	16	17	18	19	
8											0	0	0				0	#ДЕЛО!	
12											0	0	0				0	#ДЕЛО!	
16											0	0	0				0	#ДЕЛО!	
20				2							0	0	0				0	#ДЕЛО!	
24				6							0	0	0				2	100	
28				5							0	0	0				6	100	
32				2							0	0	0				5	100	
36				1				2			1	0	0				5	100	
40				2							0	0	0				1	100	
44				1		2			1		0	0	0				5	100	
48				3							0	0	0				1	100	
52				3					1		0	0	0				4	100	
56				3							1	0	0				4	100	
60				1							0	0	0				1	100	
64											0	0	0				0	#ДЕЛО!	
68											0	0	0				0	#ДЕЛО!	
72											0	0	0				0	#ДЕЛО!	
Итого, кол. дер.	0	0	0	26	0	2	0	4	0	0	2	0	0	0	0	0	0	34	100
Итого, %	0	0	0	76	0	6	0	12	0	0	6	0	0	0	0	0			

Примечание: НЗ - незаселенное, З - заселенное, О - отработанное вредителями.

Порода: Липа

ВЕДОМОСТЬ ПЕРЕЧЕТА ДЕРЕВЬЕВ

Ступени толщины, см	Количество деревьев по категориям состояния, шт.																Всего деревьев по ступеням		
	I	II	III	IV		V		VI			ветровал, бурелом			аварийные деревья			шт.	в т.ч. подлежат рубке, %	
				НЗ	З	НЗ	З	НЗ	З	О	НЗ	З	О	НЗ	З	О			
1	2	3	4	5	6	7	8	9	10	11	12	13	14	15	16	17	18	19	
8											0	0	0				0	#ДЕЛО!	
12		7	3								0	0	0				10	0	
16		21	9								0	0	0				30	0	
20		32	20								0	0	0				52	0	
24		44	19								0	0	0				63	0	
28		17	13								0	0	0				30	0	
32		27	12	3					1		0	0	0				43	9	
36		20	9	2		1					0	0	0				32	9	
40			7								0	0	0				8	13	
44			4								1	0	0				4	0	
48											0	0	0				0	#ДЕЛО!	
52											0	0	0				0	#ДЕЛО!	
56											0	0	0				0	#ДЕЛО!	
60											0	0	0				0	#ДЕЛО!	
64											0	0	0				0	#ДЕЛО!	
68											0	0	0				0	#ДЕЛО!	
72											0	0	0				0	#ДЕЛО!	
Итого, кол. дер.	0	168	96	5	0	1	0	1	0	0	1	0	0	0	0	0	272	3	
Итого, %	0	62	35	2	0	0	0	0	0	0	0	0	0	0	0	0			

Примечание: НЗ - незаселенное, З - заселенное, О - отработанное вредителями.

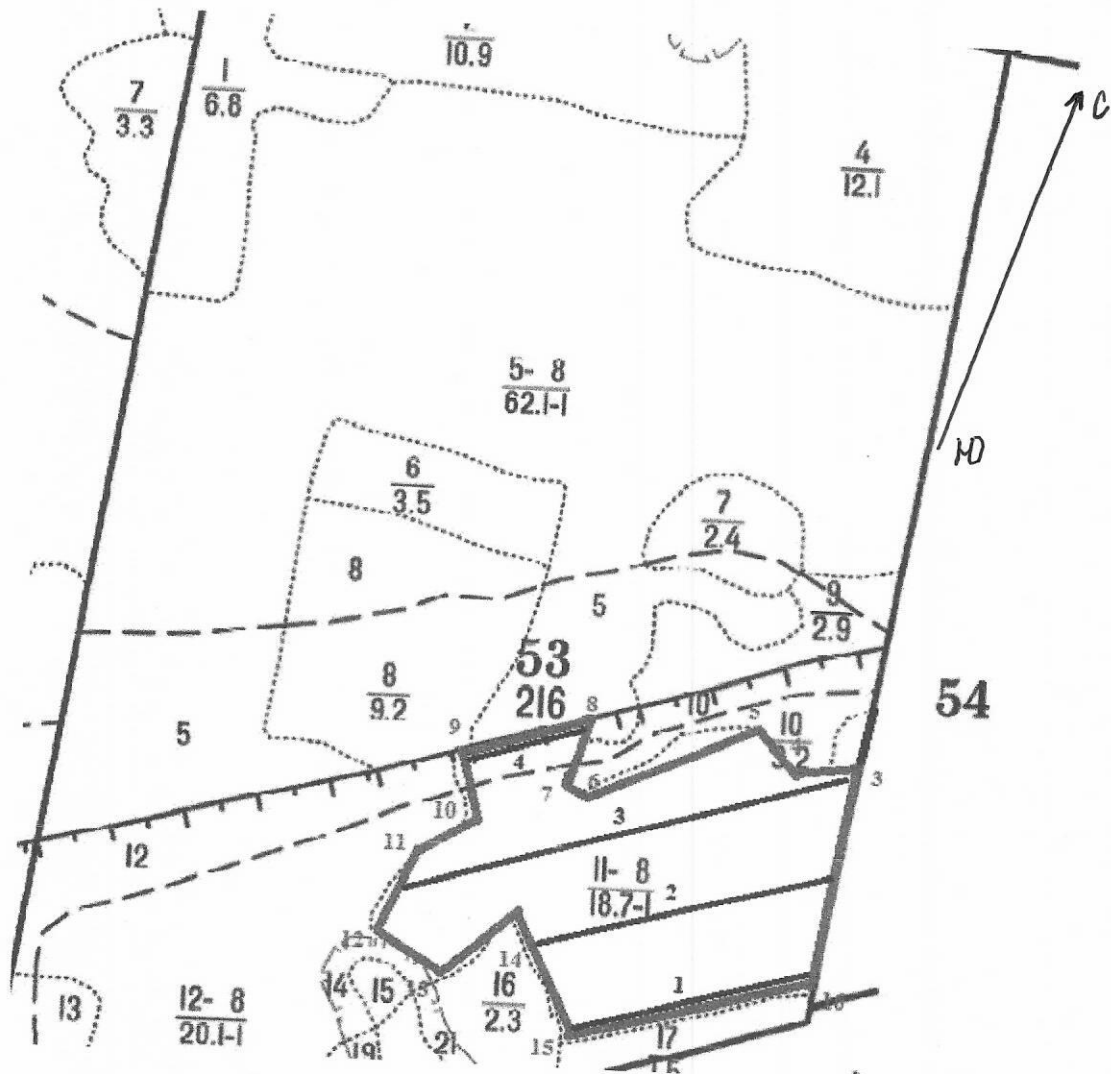
Абрис участка

Кизнерское
квартал 53

лесничество,
, выдел 11

Саркузское участковое лесничество,
, площадь 17,5

М 1:10000


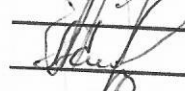


№ выдела	Ленты (круговые площадки) пересчета				
	№ ленты (площадки)	длина, м	ширина, м	радиус, м	площадь, га
11	1	320	10		
11	2	410	10		0,32
11	3	620	10		0,41
11	4	160	10		0,62
					0,16
					1,51

Номера точек	Координаты	Румбы линий	Длина, м
0-1	56°25'60.6"N 51°53'51.1"E	ЮВ-6°	365
1-2	56°25'60.6"N 51°53'47.3"E	ЮВ-6°	325
2-3	56°25'43.2"N 51°53'41.4"E	ЮВ-6°	305
3-4	56°25'27.9"N 51°53'36.2"E	ЮЗ-70°	70
4-5	56°25'27.2"N 51°53'30.8"E	СЗ-55°	75
5-6	56°25'30.0"N 51°53'23.3"E	ЮЗ-53°	265
6-7	56°25'25.1"N 51°52'99.6"E	СЗ-50°	25
7-8	56°25'26.4"N 51°52'98.4"E	СВ-6°	90
8-9	56°25'30.8"N 51°53'01.2"E	ЮЗ-59°	190
9-10	56°25'27.9"N 51°52'82.8"E	ЮВ-32°	90
10-11	56°25'23.0"N 51°52'84.4"E	ЮЗ-40°	100
11-12	56°25'20.6"N 51°52'77.2"E	ЮЗ-10°	115
12-13	56°25'11.2"N 51°52'85.0"E	ЮВ-75°	125
13-14	56°25'15.7"N 51°52'93.4"E	СВ-29°	125
14-15	56°25'06.8"N 51°53'0.13"E	ЮВ-40°	178
15-16	56°25'12.1"N 51°53'30.9"E	СВ-59°	329
16-3	56°25'27.9"N 51°53'36.2"E	СЗ-6°	293

Исполнитель работ по проведению лесопатологических обследований:

И.о.Руководителя ГКУ УР "Кизнерское лесничество"
Инженер ОЗЛ ГКУ УР "Кизнерское лесничество"
Лесничий Саркузского участкового лесничества
ГКУ УР "Кизнерское лесничество"

 Просвирнин С.А.
 Киселев А.В.
 Лямина Е.В.

Дата составления документа

15.09.2018г.

Телефон

8(34154)3-52-18