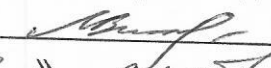


УТВЕРЖДАЮ  
Начальник отдела охраны, защиты  
и воспроизводства лесов  
Министерства природных ресурсов и охраны  
окружающей среды Удмуртской Республики  
  
В.Г. Митров  
« 10 » декабря 2018 год

Акт  
лесопатологического обследования № 1320  
лесных насаждений Кизнерского лесничества  
Удмуртской Республики

Способ лесопатологического обследования:

1. Визуальный   
2. Инструментальный

Место проведения

Участковое лесничество	Урочище (дача)	Квартал (кварталы)	Выдел (выделы)	Площадь, га
Казанское		140	10	9,5

Лесопатологическое обследование проведено на общей площади: 4,4

## 2. Инструментальное обследование лесного участка.

2.1. Фактическая таксационная характеристика лесного насаждения соответствует (не соответствует) (нужное подчеркнуть) таксационному описанию. Причины несоответствия:  
Лесоустройство 1998 года.

Ведомость лесных участков с выявленными несоответствиями таксационным описаниям приведена в

2.2. Состояние насаждений: с нарушенной устойчивостью  
с утраченной устойчивостью

+
---

причины повреждения:

Погодные условия, короед-типограф, усач черный еловый малый, бактериальная водянка березы, смоляной рак сосны, трутовик ложный осиновый

В том числе:

Заселено

Вид вредителя	Порода	Встречаемость (% заселённых деревьев)	Степень заселения лесного насаждения (слабая, средняя, сильная)
короед-типограф, усач черный еловый малый	Ель	6%	

Отработано стволовыми вредителями

Вид вредителя	Порода	Встречаемость (% отработанных деревьев)
Стволовые вредители	Ель	31%

Повреждено огнём

Вид пожара	Порода	Состояние корневых лап		Состояние корневой шейки по окружности		Подсушивание дуба	
		процент повреждённых огнём корней	процент деревьев с данным повреждением	ожог корневой шейки по окружности (1/4; 2/4; 3/4; более 3/4)	процент деревьев с данным повреждением	по окружности (1/4; 2/4; 3/4; более 3/4)	процент деревьев с данным повреждением

Поражено болезнями

Вид болезни	Порода	Встречаемость (% поражённых деревьев)	Степень поражения лесного насаждения (слабая, средняя, сильная)
бактериальная водянка березы	Береза	15%	слабая
смоляной рак сосны	Сосна	37%	сильная
трутовик ложный осиновый	Осина	83%	сильная

2.3. Выборке подлежит 37% деревьев,  
 в том числе:  
 ослабленных \_\_\_\_\_ (причины назначения)  
 сильно ослабленных \_\_\_\_\_ (причины назначения)  
 усыхающих 4% (причины назначения)

п.31 приказа МПР России от 12.09.2016 № 470

свежего сухостоя 5%  
 в том числе: свежего ветровала 0%  
 свежего бурелома 0%

старого сухостоя 28%  
 в том числе: старого ветровала 0%  
 старого бурелома 0%

аварийных 0%

2.4. Полнота лесного насаждения после уборки деревьев, подлежащих рубке, составит Критическая полнота для данной категории лесных насаждений составляет

0,4  
 не лимитируется

**ЗАКЛЮЧЕНИЕ**

С целью предотвращения негативных процессов или снижения ущерба от их воздействия назначено:

Участковое лесничество	Урочище (дача)	Квартал	Выдел	Площадь, выдела, га	Вид мероприятия	Площадь, мероприятия, га	Порода	Запас на выдел, кубм	Крайние сроки проведения
Казанское		140	10	9,5	ВСП	4,4	Е	143	2019
							П	0	
							С	42	
							Б	49	
							Ос	166	
							Лп	0	
<b>Итого</b>								<b>400</b>	

Ведомость перечета деревьев назначенных в рубку и абрис лесного участка прилагаются (приложение 2 и 3 к Акту)

Меры по обеспечению возобновления:

нет.

Сведения для расчета степени повреждения:

год образования старого сухостоя 2012-2016 гг;

основная причина повреждения древесины стволовые вредители

Дата проведения обследований 25.09.2018

Исполнители работ по проведению лесопатологического обследования:

И.о. руководителя ГКУ УР "Кизнерское лесничество"

Просвирнин С.А.

Инженер ОЗЛ ГКУ УР "Кизнерское лесничество"

Киселев А.В.

Лесничий Казанского участкового лесничества




ГКУ УР "Кизнерское лесничество"

Мельников Н.П.

**Ведомость лесных участков с выявленными несоответствиями таксационным описаниям**

Источник данных	Год проведения лесосурействва	Номер квартала	Номер выдела	Площадь выдела, га	Целевое назначение лесов	Категория защитных лесов	Номер лесопатологического выдела	Площадь лесопатологического выдела, га	Таксационная характеристика											Заложено пробных площадей				
									состав	порода	возраст, лет	средняя высота, м	средний диаметр, см	тип леса	ТУМ	полнота	бонитет	запас, км/га	количество, шт.	общая площадь, га				
ТО	1998	140	10	9,5	защитные	ценные леса: противоэрозийные леса, участки лесов вокруг сельских населенных пунктов и садовых товариществ	10	4,4	3E2E21P3B+Oс+Л	н	Е	65	20	22	Ешт	Сз	0,6	2	260					
Ф	2018	140	10	9,5	защитные	ценные леса: противоэрозийные леса, участки лесов вокруг сельских населенных пунктов и садовых товариществ	10	4,4	4B3E1C1Lm1oс	Б	Б	80	23	30	Ешт	Сз	0,5	2	177	1			4,4	

И.о. руководителя ГКУ УР "Кизнерское лесничество"  
Инженер ОЗЛ ГКУ УР "Кизнерское лесничество"  
Лесничий Казанского участкового лесничества  
ГКУ УР "Кизнерское лесничество"

 Прорвирнин С.А.  
 Киселев А.В.  
 Мельников Н.П.

Результаты проведения лесопатологических обследований лесных насаждений за сентябрь 2018 года

Субъект Российской Федерации

Удмуртская Республика  
Казанское

Лесничество (лесопарк)  
Урочище (лесная дача)


Кизнерское

1	2	3	4	5	6	7	8	Таксационная характеристика лесного насаждения							17	18	19	20	21	22	23	24	25	26	27	29	30	31	32	33			
								состав*	порода	возраст*	средняя высота, м*	средний диаметр, см*	тип леса	полнота*																	бонитет	запас, куб. м/га*	число деревьев на проб, шт.
140	10	9,5	защитные	лесные леса: противопожарные леса, участки лесов вокруг сельских населенных пунктов и естественных товариществ	защитные		Е	80	23	30	Блпг	0,5	2	177	626	0%	62%	0%	6%	0%	0%	0%	0%	0%	0%	0%	0%	0%	38%	ВСР	4,4		
								Итого	145	0%	100%	0%	0%	3%	4%	5%	28%	0%	0%	0%	0%	0%	0%	0%	0%	0%	0%	0%	0%	37%			


Примечание - Показатели, не соответствующие таксационному описанию отменяются «\*»

Исполнители работ по проведению лесопатологических обследований:

И.о. руководителя ГКУ УР "Кизнерское лесничество"

 Просвирин С.А.

Инженер ОЗЛ ГКУ УР "Кизнерское лесничество"

 Киселев А.В.

сенный Казанского участкового лесничества  
КУ УР "Кизнерское лесничество"

 Мельников Н.П.

Дата составления документа

25.09.2018

Телефон

8(34154)3-52-18

Ведомость перечета деревьев назначенных в рубку

ВРЕМЕННАЯ ПРОБНАЯ ПЛОЩАДЬ № 1

Субъект Российской Федерации Удмуртская Республика  
Лесничество (лесопарк) Кизнерское  
Участковое лесничество Казанское  
Урочище (лесная дача) \_\_\_\_\_  
Квартал 140 . Выдел 10 . Площадь 4,4  
Номер очага вредных организмов \_\_\_\_\_  
Размер пробной площади 4,4 га.  
Таксационная характеристика:  
тип леса Еп1т ; состав 4Б3Е1С1Лп1Ос ; возраст 80  
бонитет 2 ; полнота 0,5 ;  
запас на га 177 ; возобновление \_\_\_\_\_ нет

Время и причина ослабления лесного насаждения :  
2012-2016 гг погодные условия, стволовые вредители

Тип очага вредных организмов: эпизодический, хронический (подчеркнуть).

Фаза развития очага вредных организмов: начальная, нарастания численности, собственно вспышка, кризис (подчеркнуть).

Состояние лесного насаждения, намечаемые мероприятия:

СКС насаждения 3,10 Насаждение с ослабленное  
Необходимо проведение санитарно - оздоровительных мероприятий : ВСП.



Исполнители работ по проведению лесопатологических обследований:

И.о. руководителя ГКУ УР "Кизнерское лесничество"

Инженер ОЗЛ ГКУ УР "лесничество"

Лесничий Казанского участкового лесничества

ГКУ УР "Кизнерское лесничество"

 Просвирнин С.А.  
 Киселев А.В.  
 Мельников Н.П.

Дата составления документа

25.09.2018

Телефон

8(34154)3-52-18

Порода: Ель

ВЕДОМОСТЬ ПЕРЕЧЕТА ДЕРЕВЬЕВ

Оборотная сторона

Ступени толщины, см	Количество деревьев по категориям состояния, шт.																Всего деревьев по ступеням толщины		
	I	II	III	IV		V		VI			ветровал, бурелом			аварийные деревья			шт.	в т.ч. подлежат рубке, %	
				НЗ	З	НЗ	З	НЗ	З	О	НЗ	З	О	НЗ	З	О			
1	2	3	4	5	6	7	8	9	10	11	12	13	14	15	16	17	18	19	
8		30																	
12		95									0	0	0				30	0	
16		101									0	0	0				95	0	
20		120									0	0	0				101	0	
24		82									0	0	0				120	0	
28		33			1					1	0	0	0				84	2	
32		25			3					9	0	0	0				45	27	
36		22			9					11	0	0	0				45	44	
40		10			5					15	0	0	0				42	48	
44		8			2					18	0	0	0				30	67	
48		7			1					6	0	0	0				15	47	
52										6	0	0	0				13	46	
56										2	0	0	0				2	100	
60										4	0	0	0				4	100	
64											0	0	0				0	#ДЕЛО!	
68											0	0	0				0	#ДЕЛО!	
72											0	0	0				0	#ДЕЛО!	
Итого, кол. дер.	0	533	0	0	21	0	0	0	0	72	0	0	0	0	0	0	0	#ДЕЛО!	
Итого, %	0	85	0	0	3	0	0	0	0	12	0	0	0	0	0	0	0	15	

Примечание: НЗ - незаселенное, З - заселенное, О - отработанное вредителями.

Порода: Пихта

ВЕДОМОСТЬ ПЕРЕЧЕТА ДЕРЕВЬЕВ

Оборотная сторона

Ступени толщины, см	Количество деревьев по категориям состояния, шт.																Всего деревьев по ступеням толщины		
	I	II	III	IV		V		VI			ветровал, бурелом			аварийные деревья			шт.	в т.ч. подлежат рубке, %	
				НЗ	З	НЗ	З	НЗ	З	О	НЗ	З	О	НЗ	З	О			
1	2	3	4	5	6	7	8	9	10	11	12	13	14	15	16	17	18	19	
8																			
12											0	0	0				0	#ДЕЛО!	
16											0	0	0				0	#ДЕЛО!	
20											0	0	0				0	#ДЕЛО!	
24											0	0	0				0	#ДЕЛО!	
28											0	0	0				0	#ДЕЛО!	
32											0	0	0				0	#ДЕЛО!	
36											0	0	0				0	#ДЕЛО!	
40											0	0	0				0	#ДЕЛО!	
44											0	0	0				0	#ДЕЛО!	
48											0	0	0				0	#ДЕЛО!	
52											0	0	0				0	#ДЕЛО!	
56											0	0	0				0	#ДЕЛО!	
60											0	0	0				0	#ДЕЛО!	
64											0	0	0				0	#ДЕЛО!	
68											0	0	0				0	#ДЕЛО!	
72											0	0	0				0	#ДЕЛО!	
Итого, кол. дер.	0	0	0	0	0	0	0	0	0	0	0	0	0	0	0	0	0	#ДЕЛО!	
Итого, %	#####	#####	#####	#####	#####	#####	#####	#####	#####	#####	#####	#####	#####	#####	#####	#####	#####	#####	#####

Примечание: НЗ - незаселенное, З - заселенное, О - отработанное вредителями.

ВЕДОМОСТЬ ПЕРЕЧЕТА ДЕРЕВЬЕВ

Порода: Сосна

Ступени толщины, см	Количество деревьев по категориям состояния, шт.																Всего деревьев по ступеням толщины		
	I	II	III	IV		V		VI			ветровал, бурелом			аварийные деревья			шт.	в т.ч. подлежат рубке, %	
				НЗ	З	НЗ	З	НЗ	З	О	НЗ	З	О	НЗ	З	О			
1	2	3	4	5	6	7	8	9	10	11	12	13	14	15	16	17	18	19	
8		16																16	0
12		38																38	0
16		58																58	0
20		91																91	0
24		30																30	0
28		9																9	0
32		3																3	0
36		4			1													4	25
40					1					1								6	33
44					1					3								4	100
48		1			2					1								4	75
52										4								4	100
56										5								5	100
60										2								2	100
64																		0	#ДЕЛО!
68																		0	#ДЕЛО!
72																		0	#ДЕЛО!
Итого, кол. дер.	0	250	0	5	0	0	0	16	0	0	0	0	0	0	0	0	0	271	8
Итого, %	0	92	0	2	0	0	0	6	0	0	0	0	0	0	0	0	0		

Примечание: НЗ - незаселенное, З - заселенное, О - отработанное вредителями.

ВЕДОМОСТЬ ПЕРЕЧЕТА ДЕРЕВЬЕВ

Порода: Береза

Ступени толщины, см	Количество деревьев по категориям состояния, шт.																Всего деревьев по ступеням толщины		
	I	II	III	IV		V		VI			ветровал, бурелом			аварийные деревья			шт.	в т.ч. подлежат рубке, %	
				НЗ	З	НЗ	З	НЗ	З	О	НЗ	З	О	НЗ	З	О			
1	2	3	4	5	6	7	8	9	10	11	12	13	14	15	16	17	18	19	
8																		0	#ДЕЛО!
12		25																25	0
16		38																38	0
20		49																49	0
24		56																56	0
28		67					2											69	3
32		51					7											58	12
36		46					2											48	4
40		33					5											38	13
44		14					5											19	26
48		5					2											7	29
52		1					5											6	83
56		1					2											3	67
60																		0	#ДЕЛО!
64																		0	#ДЕЛО!
68																		0	#ДЕЛО!
72																		0	#ДЕЛО!
Итого, кол. дер.	0	386	0	0	0	30	0	0	0	0	0	0	0	0	0	0	0	416	7
Итого, %	0	93	0	0	0	7	0	0	0	0	0	0	0	0	0	0	0		

Примечание: НЗ - незаселенное, З - заселенное, О - отработанное вредителями.



Порода: Осина

ВЕДОМОСТЬ ПЕРЕЧЕТА ДЕРЕВЬЕВ

Ступени толщины, см	Количество деревьев по категориям состояния, шт.															Всего деревьев по ступеням толщины			
	I	II	III	IV		V		VI			ветровал, бурелом			аварийные деревья			шт.	в т.ч. подлежат рубке, %	
				НЗ	З	НЗ	З	НЗ	З	О	НЗ	З	О	НЗ	З	О			
1	2	3	4	5	6	7	8	9	10	11	12	13	14	15	16	17	18	19	
8											0	0	0				0	#ДЕЛО!	
12											0	0	0				0	#ДЕЛО!	
16			22								0	0	0				22	0	
20			31								0	0	0				31	0	
24			27								0	0	0				27	0	
28			2					1			0	0	0				2	1	
32			1	1				1			0	0	0				1	1	
36			1	1				6			0	0	0				1	6	
40			3	3				11			0	0	0				3	11	
44			2	2				33			0	0	0				2	33	
48			1	1				18			0	0	0				1	18	
52								8			0	0	0					8	
56								9			0	0	0					9	
60											0	0	0						
64											0	0	0						
68											0	0	0						
72											0	0	0						
Итого, кол. дер.	0	0	86	7	0	0	0	87	0	0	0	0	0	0	0	0	0	0	0
Итого, %	0	0	48	4	0	0	0	48	0	0	0	0	0	0	0	0	0	180	52

Примечание: НЗ - незаселенное, З - заселенное, О - отработанное вредителями.

Порода: Липа

ВЕДОМОСТЬ ПЕРЕЧЕТА ДЕРЕВЬЕВ

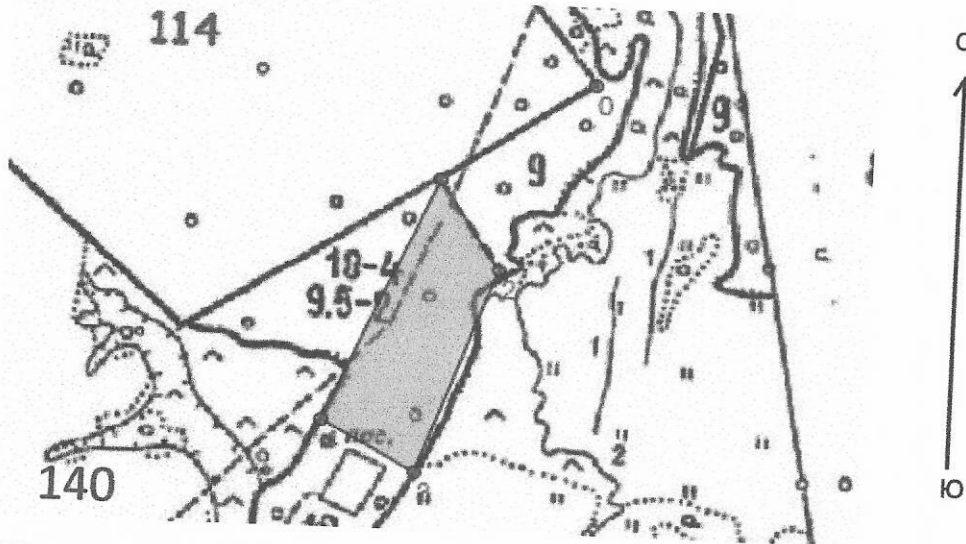
Ступени толщины, см	Количество деревьев по категориям состояния, шт.															Всего деревьев по ступеням толщины			
	I	II	III	IV		V		VI			ветровал, бурелом			аварийные деревья			шт.	в т.ч. подлежат рубке, %	
				НЗ	З	НЗ	З	НЗ	З	О	НЗ	З	О	НЗ	З	О			
1	2	3	4	5	6	7	8	9	10	11	12	13	14	15	16	17	18	19	
8											0	0	0				0	#ДЕЛО!	
12											0	0	0				0	#ДЕЛО!	
16		15									0	0	0				15	0	
20		34									0	0	0				34	0	
24		42									0	0	0				42	0	
28		29									0	0	0				29	0	
32		12									0	0	0				12	0	
36		4									0	0	0				4	0	
40		7									0	0	0				7	0	
44		1									0	0	0				1	0	
48		1									0	0	0				1	0	
52											0	0	0				0	#ДЕЛО!	
56											0	0	0				0	#ДЕЛО!	
60											0	0	0				0	#ДЕЛО!	
64											0	0	0				0	#ДЕЛО!	
68											0	0	0				0	#ДЕЛО!	
72											0	0	0				0	#ДЕЛО!	
Итого, кол. дер.	0	145	0	0	0	0	0	0	0	0	0	0	0	0	0	0	0	0	0
Итого, %	0	100	0	0	0	0	0	0	0	0	0	0	0	0	0	0	0	145	0

Примечание: НЗ - незаселенное, З - заселенное, О - отработанное вредителями.

Абрис участка

Кизнерское лесничество, квартал 140, выдел 10, Казанское участковое лесничество, площадь 4,4

М 1:10000



Номера точек	Координаты	Румбы линий	Длина, м
0-1	56°28'17.1"N 51°13'19.4"E	ЮЗ 54°	239
1-2	56°28'11.7"N 51°13'10.0"E	ЮВ 32°	150
2-3	56°28'07.1"N 51°13'16.9"E	ЮЗ 18°	305
3-4	56°27'57.8"N 51°13'10.2"E	СЗ 60°	140
4-1	56°27'60.0"N 51°13'03.7"E	СВ 22°	374

Исполнитель работ по проведению лесопатологических обследований:

И.о. руководителя ГКУ УР "Кизнерское лесничество"

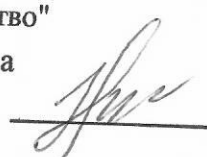
Инженер ОЗЛ ГКУ УР "Кизнерское лесничество"

Лесничий Казанского участкового лесничества

ГКУ УР "Кизнерское лесничество"

 Просвирнин С.А.

 Киселев А.В.

 Мельников Н.П.

Дата составления документа

25.09.2018

Телефон

8(34154)3-52-18