

УТВЕРЖДАЮ
Начальник отдела охраны, защиты
и воспроизводства лесов
Министерства природных ресурсов и охраны
окружающей среды Удмуртской Республики
В.Г. Митров
« 10 » декабря 2018 год

Акт
лесопатологического обследования № 1321
лесных насаждений Кизнерского лесничества
Удмуртской Республики

Способ лесопатологического обследования:

- 1. Визуальный
- 2. Инструментальный

Место проведения

Участковое лесничество	Урочище (дача)	Квартал (кварталы)	Выдел (выделы)	Площадь, га
Казанское		146	2	10

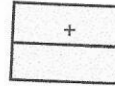
Лесопатологическое обследование проведено на общей площади: 6,7

2. Инструментальное обследование лесного участка.

2.1. Фактическая таксационная характеристика лесного насаждения соответствует (не соответствует) (нужное подчеркнуть) таксационному описанию. Причины несоответствия:
Лесоустройство 1998 года

Ведомость лесных участков с выявленными несоответствиями таксационным описаниям приведена в

2.2. Состояние насаждений: с нарушенной устойчивостью
с утраченной устойчивостью



причины повреждения:

погодные условия, стволовые вредители, трутовик ложный осиновый, короед-типограф, усач чёрный большой *Малый*.

В том числе:

Заселено

Вид вредителя	Порода	Встречаемость (% заселённых деревьев)	Степень заселения лесного насаждения (слабая, средняя, сильная)
короед типограф	ель	17%	слабая

Отработано стволовыми вредителями

Вид вредителя	Порода	Встречаемость (% отработанных деревьев)
короед типограф, усач чёрный большой	ель	48%

Повреждено огнём

Вид пожара	Порода	Состояние корневых лап		Состояние корневой шейки		Подсушивание луба	
		процент повреждённых огнём корней	процент деревьев с данным повреждением	ожог корневой шейки по окружности (1/4; 2/4; 3/4; более 3/4)	процент деревьев с данным повреждением	по окружности (1/4; 2/4; 3/4; более 3/4)	процент деревьев с данным повреждением

Поражено болезнями

Вид болезни	Порода	Встречаемость (% поражённых деревьев)	Степень поражения лесного насаждения (слабая, средняя, сильная)
трутовик ложный осиновый	осина	100	сильная
бактериальная водянка березы	береза	22	средняя

2.3. Выборке подлежит 100% деревьев,

в том числе:
 ослабленных 18% (причины назначения)
 сильно ослабленных 45% (причины назначения)
 усыхающих 14% (причины назначения)

п.40 приказа МПР России от 12.09.2016 № 470
п.40 приказа МПР России от 12.09.2016 № 470
п.31 приказа МПР России от 12.09.2016 № 470

свежего сухостоя 3%
 в том числе: свежего ветровала 0%
 свежего бурелома 0%
 старого сухостоя 20%
 в том числе: старого ветровала 0%
 старого бурелома 0%
 аварийных 0%

2.4. Полнота лесного насаждения после уборки деревьев, подлежащих рубке, составит
 Критическая полнота для данной категории лесных насаждений составляет

0
0,3

ЗАКЛЮЧЕНИЕ

С целью предотвращения негативных процессов или снижения ущерба от их воздействия назначено:

Участковое лесничество	Урочище (дача)	Квартал	Выдел	Площадь выдела, га	Вид мероприятия	Площадь мероприятия, га	Порода	Запас на выдел, кбм	Крайние сроки проведения
Казанское		146	2	10	ССР	6,7	Е	465	2019
							П	0	
							С	0	
							Б	78	
							Ос	144	
							Лп	573	
Итого								1260	

Ведомость перечета деревьев назначенных в рубку и абрис лесного участка прилагаются (приложение 2 и 3 к Акту)

Меры по обеспечению возобновления:

искусственное возобновление

Сведения для расчета степени повреждения:

год образования старого сухостоя 2012-2016

основная причина повреждения древесины стволовые вредители

Дата проведения обследований 24.09.2018

Исполнители работ по проведению лесопатологического обследования:

и.о. Руководителя ГКУ УР "Кизнерское лесничество"

[Подпись] С.А.Просвирнин

Инженер ОЗЛ ГКУ УР "Кизнерское лесничество"

[Подпись] Киселев А.В.




Лесничий Казанского участкового лесничества
 ГКУ УР "Кизнерское лесничество"

[Подпись] Мельников Н.П.

Ведомость лесных участков с выявленными несоответствиями таксационным описаниям

Источник данных	Год проведения лесосурьейства	Номер квартала	Номер выдела	Площадь выдела, га	Целевое назначение лесов	Категория защитных лесов	Номер лесопатологического выдела	Площадь лесопатологического выдела, га	Таксационная характеристика											Заложено пробных площадей					
									состав	порода	возраст, лет	средняя высота, м	средний диаметр, см	тип леса	ТУМ	плотота	бонитет	запас, км/га	количество, шт.	общая площадь, га					
ТО	1998	146	2	10	защитные	ценные леса: противоэрозийные леса	2	6,7	3Е2П3Лп1В1Ос	Е	60	21	22	Кс	С3	0,5	1	200							
Ф	2018	146	2	10	защитные	ценные леса: противоэрозийные леса	2	6,7	6Лп1В1Ос2Е	Лп	70	23	26	Кс	С3	0,3	1	151	1	1					

и.о. Руководителя ГКУ УР "Кизнерское лесничество"
Инженер ОЗЛГКУ УР "Кизнерское лесничество"
Лесничий Казанского участкового лесничества
ГКУ УР "Кизнерское лесничество"


С.А.Провирнин

Киселев А.В.

Мельников Н.П.

Ведомость перечета деревьев назначенных в рубку

ВРЕМЕННАЯ ПРОБНАЯ ПЛОЩАДЬ № 1

Субъект Российской Федерации Удмуртская Республика
Лесничество (лесопарк) Кизнерское
Участковое лесничество Казанское
Урочище (лесная дача) _____
Квартал 146 . Выдел 2 . Площадь 6,7
Номер очага вредных организмов _____
Размер пробной площади 2 га.
Таксационная характеристика:
тип леса Кс ; состав 6Лп1Б1Ос2Е ; возраст 70
бонитет 1 ; полнота 0,3 ;
запас на га 151 ; возобновление 0

Время и причина ослабления лесного насаждения :
2012-2016, стволловые вредители, погодные условия, трутовик ложный осиновый

Тип очага вредных организмов: эпизодический, хронический (подчеркнуть).

Фаза развития очага вредных организмов: начальная, нарастания численности, собственно вспышка, кризис (подчеркнуть).

Состояние лесного насаждения, намечаемые мероприятия:

СКС насаждения 3,42 Насаждение с сильно ослабленное
Необходимо проведение санитарно - оздоровительных мероприятий : ССР.

Исполнители работ по проведению лесопатологических обследований:

и.о.Руководителя ГКУ УР "Кизнерское лесничество"
Инженер ОЗЛ ГКУ УР "Кизнерское лесничество"
Лесничий Казанского участкового лесничества
ГКУ УР "Кизнерское лесничество"


С.А.Просвирнин

Киселев А.В.

Мельников Н.П.

Дата составления документа

27.09.2018

Телефон

8(34154)3-52-18

Порода: Ель

ВЕДОМОСТЬ ПЕРЕЧЕТА ДЕРЕВЬЕВ

Оборотная сторона

Ступени толщины, см	Количество деревьев по категориям состояния, шт.																Всего деревьев по ступеням		
	I	II	III	IV		V		VI			ветровал, бурелом			аварийные деревья			шт.	в т.ч. подлежат рубке, %	
				НЗ	З	НЗ	З	НЗ	З	О	НЗ	З	О	НЗ	З	О			
1	2	3	4	5	6	7	8	9	10	11	12	13	14	15	16	17	18	19	
8		6																6	0
12		6									0	0	0					6	0
16		18									0	0	0					32	44
20		16								14	0	0	0					38	58
24		28								22	0	0	0					46	39
28		26								18	0	0	0					40	35
32		4		6						14	0	0	0					20	80
36		2		4						10	0	0	0					14	86
40				2		2				8	0	0	0					14	100
44						2				10	0	0	0					2	100
48											0	0	0					0	#ДЕЛО!
52											0	0	0					0	#ДЕЛО!
56											0	0	0					0	#ДЕЛО!
60											0	0	0					0	#ДЕЛО!
64											0	0	0					0	#ДЕЛО!
68											0	0	0					0	#ДЕЛО!
72											0	0	0					0	#ДЕЛО!
Итого, кол. дер.	0	106	0	12	0	4	0	0	0	96	0	0	0	0	0	0	0	218	51
Итого, %	0	49	0	6	0	2	0	0	0	44	0	0	0	0	0	0	0		

Примечание: НЗ - незаселенное, З - заселенное, О - отработанное вредителями.

Порода: Пихта

ВЕДОМОСТЬ ПЕРЕЧЕТА ДЕРЕВЬЕВ

Оборотная сторона

Ступени толщины, см	Количество деревьев по категориям состояния, шт.																Всего деревьев по ступеням		
	I	II	III	IV		V		VI			ветровал, бурелом			аварийные деревья			шт.	в т.ч. подлежат рубке, %	
				НЗ	З	НЗ	З	НЗ	З	О	НЗ	З	О	НЗ	З	О			
1	2	3	4	5	6	7	8	9	10	11	12	13	14	15	16	17	18	19	
8																		0	#ДЕЛО!
12											0	0	0					0	#ДЕЛО!
16											0	0	0					0	#ДЕЛО!
20											0	0	0					0	#ДЕЛО!
24											0	0	0					0	#ДЕЛО!
28											0	0	0					0	#ДЕЛО!
32											0	0	0					0	#ДЕЛО!
36											0	0	0					0	#ДЕЛО!
40											0	0	0					0	#ДЕЛО!
44											0	0	0					0	#ДЕЛО!
48											0	0	0					0	#ДЕЛО!
52											0	0	0					0	#ДЕЛО!
56											0	0	0					0	#ДЕЛО!
60											0	0	0					0	#ДЕЛО!
64											0	0	0					0	#ДЕЛО!
68											0	0	0					0	#ДЕЛО!
72											0	0	0					0	#ДЕЛО!
Итого, кол. дер.	0	0	0	0	0	0	0	0	0	0	0	0	0	0	0	0	0	0	#ДЕЛО!
Итого, %	#####	#####	#####	#####	#####	#####	#####	#####	#####	#####	#####	#####	#####	#####	#####	#####	#####	#####	

Примечание: НЗ - незаселенное, З - заселенное, О - отработанное вредителями.

Порода: Сосна

ВЕДОМОСТЬ ПЕРЕЧЕТА ДЕРЕВЬЕВ

Ступени толщины, см	Количество деревьев по категориям состояния, шт.																Всего деревьев по ступеням		
	I	II	III	IV		V		VI			ветровал, бурелом			аварийные деревья			шт.	в т.ч. подлежат рубке, %	
				НЗ	З	НЗ	З	НЗ	З	О	НЗ	З	О	НЗ	З	О			
1	2	3	4	5	6	7	8	9	10	11	12	13	14	15	16	17	18	19	
8																		0	#ДЕЛО!
12											0	0	0					0	#ДЕЛО!
16											0	0	0					0	#ДЕЛО!
20											0	0	0					0	#ДЕЛО!
24											0	0	0					0	#ДЕЛО!
28											0	0	0					0	#ДЕЛО!
32											0	0	0					0	#ДЕЛО!
36											0	0	0					0	#ДЕЛО!
40											0	0	0					0	#ДЕЛО!
44											0	0	0					0	#ДЕЛО!
48											0	0	0					0	#ДЕЛО!
52											0	0	0					0	#ДЕЛО!
56											0	0	0					0	#ДЕЛО!
60											0	0	0					0	#ДЕЛО!
64											0	0	0					0	#ДЕЛО!
68											0	0	0					0	#ДЕЛО!
72											0	0	0					0	#ДЕЛО!
Итого, кол. дер.	0	0	0	0	0	0	0	0	0	0	0	0	0	0	0	0	0	0	#ДЕЛО!
Итого, %	#####	#####	#####	#####	#####	#####	#####	#####	#####	#####	#####	#####	#####	#####	#####	#####	#####	0	#ДЕЛО!

Примечание: НЗ - незаселенное, З - заселенное, О - отработанное вредителями.

Порода: Береза

ВЕДОМОСТЬ ПЕРЕЧЕТА ДЕРЕВЬЕВ

Ступени толщины, см	Количество деревьев по категориям состояния, шт.																Всего деревьев по ступеням толщины		
	I	II	III	IV		V		VI			ветровал, бурелом			аварийные деревья			шт.	в т.ч. подлежат рубке, %	
				НЗ	З	НЗ	З	НЗ	З	О	НЗ	З	О	НЗ	З	О			
1	2	3	4	5	6	7	8	9	10	11	12	13	14	15	16	17	18	19	
8																		0	#ДЕЛО!
12											0	0	0					0	#ДЕЛО!
16											0	0	0					0	#ДЕЛО!
20											0	0	0					0	#ДЕЛО!
24		4									0	0	0					0	#ДЕЛО!
28		6				2					0	0	0					4	0
32		10				2					0	0	0					8	25
36		4				2					0	0	0					12	17
40											0	0	0					6	33
44											0	0	0					0	#ДЕЛО!
48											0	0	0					0	#ДЕЛО!
52											0	0	0					0	#ДЕЛО!
56											0	0	0					0	#ДЕЛО!
60											0	0	0					0	#ДЕЛО!
64											0	0	0					0	#ДЕЛО!
68											0	0	0					0	#ДЕЛО!
72											0	0	0					0	#ДЕЛО!
Итого, кол. дер.	0	24	0	0	0	6	0	0	0	0	0	0	0	0	0	0	0	30	20
Итого, %	0	80	0	0	0	20	0	0	0	0	0	0	0	0	0	0	0		

Примечание: НЗ - незаселенное, З - заселенное, О - отработанное вредителями.

Порода: Осина

ВЕДОМОСТЬ ПЕРЕЧЕТА ДЕРЕВЬЕВ

Ступени толщины, см	Количество деревьев по категориям состояния, шт.																Всего деревьев по ступеням толщины			
	I	II	III	IV		V		VI			ветровал, бурелом			аварийные деревья			шт.	в т.ч. подлежат рубке, %		
				НЗ	З	НЗ	З	НЗ	З	О	НЗ	З	О	НЗ	З	О				
1	2	3	4	5	6	7	8	9	10	11	12	13	14	15	16	17	18	19		
8																				
12											0	0	0				0	#ДЕЛ/О!		
16											0	0	0				0	#ДЕЛ/О!		
20											0	0	0				0	#ДЕЛ/О!		
24											0	0	0				0	#ДЕЛ/О!		
28				4				4			0	0	0				8	100		
32				14				4			0	0	0				18	100		
36				12				2			0	0	0				14	100		
40				10							0	0	0				10	100		
44											0	0	0				0	#ДЕЛ/О!		
48											0	0	0				0	#ДЕЛ/О!		
52											0	0	0				0	#ДЕЛ/О!		
56											0	0	0				0	#ДЕЛ/О!		
60											0	0	0				0	#ДЕЛ/О!		
64											0	0	0				0	#ДЕЛ/О!		
68											0	0	0				0	#ДЕЛ/О!		
72											0	0	0				0	#ДЕЛ/О!		
Итого, кол. дер.	0	0	0	40	0	0	0	10	0	0	0	0	0	0	0	0	0	0	50	100
Итого, %	0	0	0	80	0	0	0	20	0	0	0	0	0	0	0	0	0	0	50	100

Примечание: НЗ - незаселенное, З - заселенное, О - отработанное вредителями.

Порода: Липа

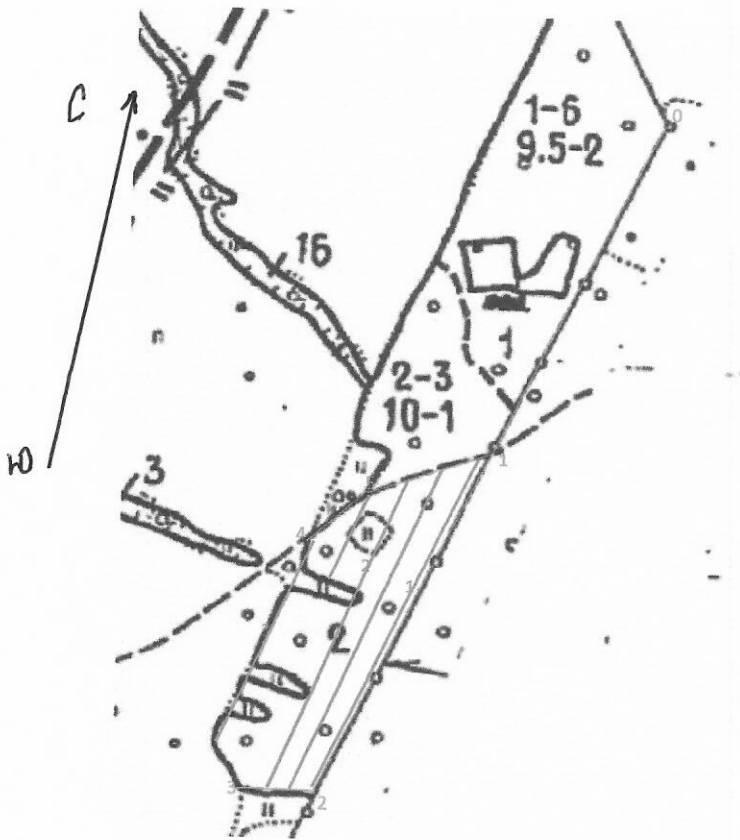
ВЕДОМОСТЬ ПЕРЕЧЕТА ДЕРЕВЬЕВ

Ступени толщины, см	Количество деревьев по категориям состояния, шт.																Всего деревьев по ступеням толщины			
	I	II	III	IV		V		VI			ветровал, бурелом			аварийные деревья			шт.	в т.ч. подлежат рубке, %		
				НЗ	З	НЗ	З	НЗ	З	О	НЗ	З	О	НЗ	З	О				
1	2	3	4	5	6	7	8	9	10	11	12	13	14	15	16	17	18	19		
8																				
12				18							0	0	0				0	#ДЕЛ/О!		
16				24							0	0	0				18	0		
20				52							0	0	0				24	0		
24				58							0	0	0				52	0		
28				54							0	0	0				58	0		
32				50							0	0	0				54	0		
36				30							0	0	0				50	0		
40				10							0	0	0				30	0		
44											0	0	0				10	0		
48											0	0	0				0	#ДЕЛ/О!		
52											0	0	0				0	#ДЕЛ/О!		
56											0	0	0				0	#ДЕЛ/О!		
60											0	0	0				0	#ДЕЛ/О!		
64											0	0	0				0	#ДЕЛ/О!		
68											0	0	0				0	#ДЕЛ/О!		
72											0	0	0				0	#ДЕЛ/О!		
Итого, кол. дер.	0	0	296	0	0	0	0	0	0	0	0	0	0	0	0	0	0	0	296	0
Итого, %	0	0	100	0	0	0	0	0	0	0	0	0	0	0	0	0	0	0	296	0

Примечание: НЗ - незаселенное, З - заселенное, О - отработанное вредителями.

Кизнерское лесничество, квартал 146, выдел 2, площадь 6,7
Казанское участковое лесничество, площадь 6,7

М 1:10000



№ выдела	Ленты (круговые площадки) пересчета				
	№ ленты	длина, м	ширина, м	радиус, м	площадь, га
2	1	528	10		
2	2	500	10		0,52
2	3	500	10		0,5
2	3	300	10		0,5
2	3	180	10		0,3
					0,18
					2

Номера точек	Координаты	Румбы линий	Длина, м
0-1	56°38'19.5"N 51°25'28.6"E	ЮЗ:12°	502
1-2	56°37'44.3"N 51°24'40.4"E	ЮЗ:12°	528
2-3	56°37'45.7"N 51°24'37.4"E	ЮЗ:79°	92
3-4	56°37'43.2"N 51°24'24.6"E	по естественной границе	781
4-5	56°37'38.7"N 51°24'19.9"E	СВ:37°	107
5-1	56°37'37.6"N 51°24'22.0"E	СВ:59°	160

Исполнитель работ по проведению лесопатологических обследований:

и.о. Руководителя ГКУ УР "Кизнерское лесничество"
Инженер ОЗЛ ГКУ УР "Кизнерское лесничество"
Лесничий Казанского участкового лесничества
ГКУ УР "Кизнерское лесничество"

Просвирнин С.А.

Киселев А.В.

Мельников Н.П.

Телефон

Дата составления документа 27.09.2018

8(34154)3-52-18