

УТВЕРЖДАЮ

Начальник отдела охраны, защиты  
и воспроизводства лесов  
Министерства природных ресурсов и охраны  
окружающей среды Удмуртской Республики

  
В.Г. Митров

« 10 » декабря 2018 год

Акт  
лесопатологического обследования № 1923  
лесных насаждений Кезского лесничества  
Удмуртской Республики

Способ лесопатологического обследования:

1. Визуальный   
2. Инструментальный

Место проведения

Участковое лесничество	Урочище (дача)	Квартал (кварталы)	Выдел (выделы)	Площадь, га
Лесное		83	8	2,7

Лесопатологическое обследование проведено на общей площади: 0,3

### 3. Инструментальное обследование аварийных деревьев

#### 3.1. Координаты расположения аварийного дерева:

N57°59'48,9" E053°45'40,3"	N57°59'48,9" E053°45'40,3"	N57°59'48,5" E053°45'40,7"	N57°59'48,4" E053°45'41,0"	N57°59'48,3" E053°45'40,7"	N57°59'48,3" E053°45'39,8"
N57°59'48,2" E053°45'40,2"	N57°59'48,0" E053°45'40,2"	N57°59'48,2" E053°45'40,7"	N57°59'48,3" E053°45'40,8"	N57°59'48,1" E053°45'40,8"	N57°59'47,9" E053°45'40,9"
N57°59'47,8" E053°45'40,6"	N57°59'47,8" E053°45'40,6"	N57°59'47,6" E053°45'40,2"	N57°59'48,1" E053°45'41,4"	N57°59'48,4" E053°45'41,5"	N57°59'48,2" E053°45'42,2"
N57°59'47,3" E053°45'44,3"	N57°59'47,4" E053°45'44,5"	N57°59'46,9" E053°45'45,1"	N57°59'47,9" E053°45'45,6"	N57°59'48,0" E053°45'44,7"	N57°59'48,0" E053°45'44,3"
N57°59'48,1" E053°45'43,8"	N57°59'48,1" E053°45'42,8"	N57°59'48,9" E053°45'42,7"			

#### 3.2. Структурные изъяны, характеризующие аварийность дерева:

Сухостойные деревья с наличием дупел и опасным наклоном более 10%

#### 3.3. Порода

Ель

, диаметр, см

20-36

высота, м

20,3-27,8

, возраст, лет

65

ИЕ

С целью предотвращения негативных процессов или снижения ущерба от их воздействия:

Вид мероприятия	Запас дерева, кубм	Порода	Сроки проведения
Уборка опасного дерева	0,32	Ель	2018г
Уборка опасного дерева	1,02	Ель	2018г
Уборка опасного дерева	0,74	Ель	2018г
Уборка опасного дерева	0,5	Ель	2018г
Уборка опасного дерева	0,74	Ель	2018г
Уборка опасного дерева	0,74	Ель	2018г
Уборка опасного дерева	0,32	Ель	2018г
Уборка опасного дерева	0,5	Ель	2018г
Уборка опасного дерева	0,74	Ель	2018г
Уборка опасного дерева	0,5	Ель	2018г
Уборка опасного дерева	0,74	Ель	2018г
Уборка опасного дерева	0,5	Ель	2018г
Уборка опасного дерева	0,74	Ель	2018г
Уборка опасного дерева	0,32	Ель	2018г
Уборка опасного дерева	0,74	Ель	2018г
Уборка опасного дерева	0,32	Ель	2018г
Уборка опасного дерева	1,35	Ель	2018г
Уборка опасного дерева	1,02	Ель	2018г
Уборка опасного дерева	1,02	Ель	2018г
Уборка опасного дерева	0,74	Ель	2018г
Уборка опасного дерева	0,5	Ель	2018г
Уборка опасного дерева	0,74	Ель	2018г
Уборка опасного дерева	1,02	Ель	2018г
Уборка опасного дерева	0,74	Ель	2018г
Уборка опасного дерева	0,5	Ель	2018г
Уборка опасного дерева	0,74	Ель	2018г
Уборка опасного дерева	0,74	Ель	2018г
Уборка опасного дерева	0,5	Ель	2018г
Уборка опасного дерева	0,74	Ель	2018г
Уборка опасного дерева	0,5	Ель	2018г
Уборка опасного дерева	0,74	Ель	2018г

Ведомость перчета аварийных деревьев назначенных в рубку прилагаются (приложение 4 к Акту)

смежных деревьев

Своевременное проведение санитарно-оздоровительных мероприятий в соответствии с требованиями действующих НПА

Дата проведения обследований

22.10.2018 г.

Исполнители работ по проведению лесопатологического обследования:

Руководитель ГКУ УР "Кезское лесничество" Стрелков Н.Л.

Заместитель руководителя ГКУ УР "Кезское лесничество" Данилов Н.А.

Инженер ОЗЛ ГКУ УР "Кезское лесничество" Дробинин А.Г.

Лесничий Лесного участкового лесничества  
ГКУ УР "Кезское лесничество" Мосов В.А.

Приложение 3  
к акту лесопатологических обследований

Абрис участка

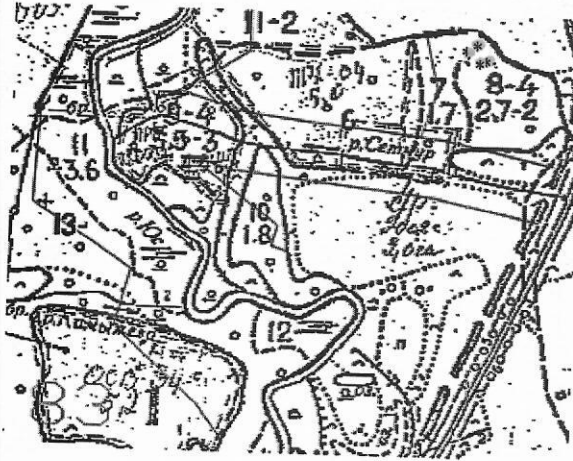
Кезское  
квартал 83

лесничество, Лесное участковое лесничество,  
, выдел 8 , площадь 0,3

М 1:10000

С

Ю



№ выдела	Ленты (круговые площадки) пересчета				
	№ ленты (площадки)	длина, м	ширина, м	радиус, м	площадь, га

Номера точек	Координаты	Номера точек	Координаты	Номера точек	Координаты
1	N57°59'48,9" E053°45'40,3"	11	N57°59'48,1" E053°45'40,8"	21	N57°59'46,9" E053°45'45,1"
2	N57°59'48,9" E053°45'40,3"	12	N57°59'47,9" E053°45'40,9"	22	N57°59'47,9" E053°45'45,6"
3	N57°59'48,5" E053°45'40,7"	13	N57°59'47,8" E053°45'40,6"	23	N57°59'48,0" E053°45'44,7"
4	N57°59'48,4" E053°45'41,0"	14	N57°59'47,8" E053°45'40,6"	24	N57°59'48,0" E053°45'44,3"
5	N57°59'48,3" E053°45'40,7"	15	N57°59'47,6" E053°45'40,2"	25	N57°59'48,1" E053°45'43,8"
6	N57°59'48,3" E053°45'39,8"	16	N57°59'48,1" E053°45'41,4"	26	N57°59'48,1" E053°45'42,8"
7	N57°59'48,2" E053°45'40,2"	17	N57°59'48,4" E053°45'41,5"	27	N57°59'48,9" E053°45'42,7"
8	N57°59'48,0" E053°45'40,2"	18	N57°59'48,2" E053°45'42,2"		
9	N57°59'48,2" E053°45'40,7"	19	N57°59'47,3" E053°45'44,3"		
10	N57°59'48,3" E053°45'40,8"	20	N57°59'47,4" E053°45'44,5"		

Исполнитель работ по проведению лесопатологических обследований:

Руководитель ГКУ УР "Кезское лесничество" Стрелков Н.Л.  
Заместитель руководителя ГКУ УР "Кезское лесничество" Данилов Н.А.  
Инженер по ОЗЛ I кат. ГКУ УР "Кезское лесничество" Дробинин А.Г.  
Лесничий Лесного участкового лесничества  
ГКУ УР "Кезское лесничество" Мосов В.А.

Дата составления документа

30.10.2018

Телефон

834158-3-26-40

Перечетная ведомость аварийных деревьев, назначенных в рубку

№ дерева	Координаты	Порода	Высота, м	Диаметр, см	Запас, кубм	Структурные изъяны, характеризующие аварийность дерева	Мероприятие	Сроки проведения мероприятия
1	2	3	4	5	6	7	8	9
1	N57°59'48,9" E053°45'40,3"	Ель	20,3	20	0,32	Сухостойное дерево опасный наклон более 10°	Уборка опасного дерева	2018 г
2	N57°59'48,9" E053°45'40,3"	Ель	26,2	32	1,02	Сухостойное дерево наличие дупел	Уборка опасного дерева	2018 г
3	N57°59'48,5" E053°45'40,7"	Ель	24,3	28	0,74	Сухостойное дерево опасный наклон более 10°	Уборка опасного дерева	2018 г
4	N57°59'48,4" E053°45'41,0"	Ель	22,5	24	0,5	Сухостойное дерево наличие дупел	Уборка опасного дерева	2018 г
5	N57°59'48,3" E053°45'40,7"	Ель	25,01	28	0,74	Сухостойное дерево наличие дупел	Уборка опасного дерева	2018 г
6	N57°59'48,3" E053°45'39,8"	Ель	24,8	28	0,74	Сухостойное дерево опасный наклон более 10°	Уборка опасного дерева	2018 г
7	N57°59'48,2" E053°45'40,2"	Ель	20,4	20	0,32	Сухостойное дерево опасный наклон более 10°	Уборка опасного дерева	2018 г
8	N57°59'48,0" E053°45'40,2"	Ель	22,5	24	0,5	Сухостойное дерево опасный наклон более 10°	Уборка опасного дерева	2018 г
9	N57°59'48,2" E053°45'40,7"	Ель	25,2	28	0,74	Сухостойное дерево опасный наклон более 10°	Уборка опасного дерева	2018 г
10	N57°59'48,3" E053°45'40,8"	Ель	22,1	24	0,5	Сухостойное дерево опасный наклон более 10°	Уборка опасного дерева	2018 г
11	N57°59'48,1" E053°45'40,8"	Ель	24,6	28	0,74	Сухостойное дерево наличие дупел	Уборка опасного дерева	2018 г
12	N57°59'47,9" E053°45'40,9"	Ель	20,4	20	0,32	Сухостойное дерево опасный наклон более 10°	Уборка опасного дерева	2018 г
13	N57°59'47,8" E053°45'40,6"	Ель	24,6	28	0,74	Сухостойное дерево опасный наклон более 10°	Уборка опасного дерева	2018 г
14	N57°59'47,8" E053°45'40,6"	Ель	20,6	20	0,32	Сухостойное дерево наличие дупел	Уборка опасного дерева	2018 г
15	N57°59'47,6" E053°45'40,2"	Ель	27,8	36	1,35	Сухостойное дерево наличие дупел	Уборка опасного дерева	2018 г
16	N57°59'48,1" E053°45'41,4"	Ель	26,3	32	1,02	Сухостойное дерево наличие дупел	Уборка опасного дерева	2018 г
17	N57°59'48,4" E053°45'41,5"	Ель	26,2	32	1,02	Сухостойное дерево наличие дупел	Уборка опасного дерева	2018 г
18	N57°59'48,2" E053°45'42,2"	Ель	24,9	28	0,74	Сухостойное дерево наличие дупел	Уборка опасного дерева	2018 г
19	N57°59'47,3" E053°45'44,3"	Ель	22,9	24	0,5	Сухостойное дерево наличие дупел	Уборка опасного дерева	2018 г
20	N57°59'47,4" E053°45'44,5"	Ель	24,2	28	0,74	Сухостойное дерево наличие дупел	Уборка опасного дерева	2018 г
21	N57°59'46,9" E053°45'45,1"	Ель	26,3	32	1,02	Сухостойное дерево наличие дупел	Уборка опасного дерева	2018 г
22	N57°59'47,9" E053°45'45,6"	Ель	24,8	28	0,74	Сухостойное дерево наличие дупел	Уборка опасного дерева	2018 г
23	N57°59'48,0" E053°45'44,7"	Ель	22,3	24	0,5	Сухостойное дерево наличие дупел	Уборка опасного дерева	2018 г
24	N57°59'48,0" E053°45'44,3"	Ель	24,2	28	0,74	Сухостойное дерево наличие дупел	Уборка опасного дерева	2018 г
25	N57°59'48,1" E053°45'43,8"	Ель	25	28	0,74	Сухостойное дерево наличие дупел	Уборка опасного дерева	2018 г
26	N57°59'48,1" E053°45'42,8"	Ель	22,2	24	0,5	Сухостойное дерево наличие дупел	Уборка опасного дерева	2018 г
27	N57°59'48,9" E053°45'42,7"	Ель	24,2	28	0,74	Сухостойное дерево наличие дупел	Уборка опасного дерева	2018 г

Исполнители работ по проведению лесопатологических обследований:

Руководитель ГКУ УР "Кезское лесничество" Стрелков Н.Л.  
Заместитель руководителя ГКУ УР "Кезское лесничество" Данилов Н.А.  
Инженер по ОЗЛ I кат. ГКУ УР "Кезское лесничество" Дробинин А.Г.  
Лесничий Лесного участкового лесничества  
ГКУ УР "Кезского лесничество" Мосов В.А.

Дата составления документа

30.10.2018 г.

Телефон

834158-3-26-40