


УТВЕРЖДАЮ

Начальник отдела охраны, защиты
и воспроизводства лесов

Министерства природных ресурсов и охраны
окружающей среды Удмуртской Республики

 В.Г. Митров
« 10 » декабря 2018 год

Акт

лесопатологического обследования № Л34-1

лесных насаждений Яганского лесничества

Удмуртской Республики

Способ лесопатологического обследования:

1. Визуальный

2. Инструментальный

Место проведения

Участковое лесничество	Урочище (дача)	Квартал (кварталы)	Выдел (выделы)	Площадь, га
<i>Без деления</i>		239	12	10,7

Лесопатологическое обследование проведено на общей площади:

10,7

2. Инструментальное обследование лесного участка. Аренда "Удмуртлес"

2.1. Фактическая таксационная характеристика лесного насаждения соответствует (не соответствует) (нужное подчеркнуть) таксационному описанию. Причины несоответствия:

Ведомость лесных участков с выявленными несоответствиями таксационным описаниям приведена в

2.2. Состояние насаждений: **с нарушенной устойчивостью**
с утраченной устойчивостью

+

причины повреждения:

повреждение ураган, ветер, ветровал текущего года, ветровал прошлых лет, бурелом прошлых лет
рак смоляной, усач черный еловый (пихтовый) большой

В том числе:

Заселено

Вид вредителя	Порода	Встречаемость (% заселённых деревьев)	Степень заселения лесного насаждения (слабая, средняя, сильная)
<i>Усач чёрный еловый (пихтовый) большой</i>	П	4%	слабая

Отработано стволовыми вредителями

Вид вредителя	Порода	Встречаемость (% отработанных деревьев)
усач чёрный еловый (пихтовый) большой	Е	57%
усач чёрный еловый (пихтовый) большой	П	12%

Повреждено огнём

Вид пожара	Порода	Состояние корневых лап		Состояние корневой шейки		Подсушивание луба	
		процент повреждённых огнём корней	процент деревьев с данным повреждением	ожог корневой шейки по окружности (1/4; 2/4; 3/4; более 3/4)	процент деревьев с данным повреждением	по окружности (1/4; 2/4; 3/4; более 3/4)	процент деревьев с данным повреждением

Поражено болезнями

Вид болезни	Порода	Встречаемость (% поражённых деревьев)	Степень поражения лесного насаждения (слабая, средняя, сильная)
рак смоляной	С	4	слабая

2.3. Выборке подлежит 18% деревьев,
 в том числе:
 ослабленных _____ (причины назначения)
 сильно ослабленных _____ (причины назначения)
 усыхающих 0% (причины назначения)

п.31 приказа МПР России от 12.09.2016 № 470

свежего сухостоя 2%
 в том числе: свежего ветровала 1%
 свежего бурелома 0%
 старого сухостоя 16%
 в том числе: старого ветровала 5%
 старого бурелома 1%
 аварийных 0%

2.4. Полнота лесного насаждения после уборки деревьев, подлежащих рубке, составит 0,4
 Критическая полнота для данной категории лесных насаждений составляет не лимитируется

ЗАКЛЮЧЕНИЕ

С целью предотвращения негативных процессов или снижения ущерба от их воздействия назначено:

Участковое лесничество	Урочище (дача)	Квартал	Выдел	Площадь, выдела, га	Вид мероприятия	Площадь, мероприятия, га	Порода	Запас на выдел, кубм	Крайние сроки проведения
0		239	12	10,7	ВСП	10,7	Е	221	2019 г.
							П	107	
							С	37	
							Б	0	
							Ос	0	
							Лп	0	
Итого								366	

Ведомость перечета деревьев назначенных в рубку и абрис лесного участка прилагаются (приложение 2 и 3 к Акту)

Меры по обеспечению возобновления: _____ нет.

Сведения для расчета степени повреждения:
 год образования старого сухостоя 2014
 основная причина повреждения древесины _____ стволые вредители

Дата проведения обследований 10.10.2018

Исполнитель работ по проведению лесопатологического обследования _____ ИП Давыдов А.Н.
 согласовано с: _____ Козлов А.С.
 Руководитель ГКУ УР лесничества им.Б.К.Филимонова _____ Панфилов Э.В.
 Мастер леса
 ГКУ УР лесничества им.Б.К.Филимонова



Handwritten signatures of the individuals mentioned in the text.

Ведомость перечета деревьев назначенных в рубку

ВРЕМЕННАЯ ПРОБНАЯ ПЛОЩАДЬ № _____

Субъект Российской Федерации	<u>Удмуртская Республика</u>		
Лесничество (лесопарк)	<u>Яганское</u>		
Участковое лесничество	<u>0</u>		
Урочище (лесная дача)	_____		
Квартал <u>239</u> . Выдел _____	<u>12</u>	Площадь	<u>10,7</u>
Номер очага вредных организмов	_____		
Размер пробной площади	<u>1,07</u>	га.	_____
Таксационная характеристика:			
тип леса <u>СЛП</u> ; состав _____	<u>6СЗП1Е</u>	; возраст	<u>70</u>
бонитет <u>1</u> ; полнота _____	<u>0,4</u>	;	_____
запас на га <u>160</u> ; возобновление _____			<u>0</u>

Время и причина ослабления лесного насаждения :
2012 год, заселение *вост. склоном участка горной еловой (мелколистной) березняком, ветрами, буреломом, расклевывание.*

Тип очага вредных организмов: эпизодический, хронический (подчеркнуть).

Фаза развития очага вредных организмов: начальная, нарастания численности, собственно вспышка, кризис (подчеркнуть).

Состояние лесного насаждения, намечаемые мероприятия:
СКС насаждения 2,03 Насаждение с _____ с нарушенной устойчивостью

Необходимо проведение санитарно - оздоровительных мероприятий : ВСР.

Исполнитель работ по проведению лесопатологических обследований:

Дата составления документа



10.10.2018

Телефон

ИП Давыдов А.Н.
89508389854

Порода: Ель

ВЕДОМОСТЬ ПЕРЕЧЕТА ДЕРЕВЬЕВ

Оборотная сторона

Ступени толщины, см	Количество деревьев по категориям состояния, шт.																Всего деревьев по ступеням толщины	
	I	II	III	IV		V		VI			ветровал, бурелом			аварийные деревья			шт.	в т.ч. подлежит рубке, %
				НЗ	З	НЗ	З	НЗ	З	О	НЗ	З	О	НЗ	З	О		
1	2	3	4	5	6	7	8	9	10	11	12	13	14	15	16	17	18	19
8										I	0	0	0				1	100
12	3	1									0	0	0				4	0
16	3	4	1								0	0	0				10	20
20	7	4	1							2	0	0	0				26	54
24	2	2								10	0	0	4				18	78
28	2	2								10	0	0	4				9	56
32	1									2	0	0	3				1	0
36	1										0	0	0				3	67
40	1									2	0	0	0				2	50
44	1									1	0	0	0				2	50
48										1	0	0	0				0	#ДЕЛО!
52											0	0	0				0	#ДЕЛО!
56											0	0	0				0	#ДЕЛО!
60											0	0	0				0	#ДЕЛО!
64											0	0	0				0	#ДЕЛО!
68											0	0	0				0	#ДЕЛО!
72											0	0	0				0	#ДЕЛО!
Итого, кол. дер.	21	13	2	0	0	0	0	0	0	29	0	0	11	0	0	0	76	53
Итого, %	28	17	3	0	0	0	0	0	0	38	0	0	14	0	0	0		

Примечание: НЗ - незаселенное, З - заселенное, О - отработанное вредителями.

Порода: Пихта

ВЕДОМОСТЬ ПЕРЕЧЕТА ДЕРЕВЬЕВ

Оборотная сторона

Ступени толщины, см	Количество деревьев по категориям состояния, шт.																Всего деревьев по ступеням толщины	
	I	II	III	IV		V		VI			ветровал, бурелом			аварийные деревья			шт.	в т.ч. подлежит рубке, %
				НЗ	З	НЗ	З	НЗ	З	О	НЗ	З	О	НЗ	З	О		
1	2	3	4	5	6	7	8	9	10	11	12	13	14	15	16	17	18	19
8											0	0	0				0	#ДЕЛО!
12	1	1								1	0	0	1				5	60
16	6	3								8	0	0	4				22	59
20	8	9	1							8	0	0	4				31	42
24	10	13	1							8	0	0	4				29	17
28	9	5	1							1	0	0	3				19	21
32	8	2	1				2				0	0	2				11	0
36	3	4	2								0	0	0				9	0
40	2	1									0	0	0				3	0
44											0	0	0				0	#ДЕЛО!
48											0	0	0				0	#ДЕЛО!
52											0	0	0				0	#ДЕЛО!
56											0	0	0				0	#ДЕЛО!
60											0	0	0				0	#ДЕЛО!
64											0	0	0				0	#ДЕЛО!
68											0	0	0				0	#ДЕЛО!
72											0	0	0				0	#ДЕЛО!
Итого, кол. дер.	47	38	6	0	0	0	6	0	0	18	0	0	14	0	0	0	129	29
Итого, %	36	29	5	0	0	0	5	0	0	14	0	0	11	0	0	0		

Примечание: НЗ - незаселенное, З - заселенное, О - отработанное вредителями.

Порода: Сосна

ВЕДОМОСТЬ ПЕРЕЧЕТА ДЕРЕВЬЕВ

Ступени толщины, см	Количество деревьев по категориям состояния, шт.																Всего деревьев по ступеням толщины	
	I	II	III	IV		V		VI			ветровал, бурелом			аварийные деревья			шт.	в т.ч. подлежат рубке, %
				НЗ	З	НЗ	З	НЗ	З	О	НЗ	З	О	НЗ	З	О		
1-	2	3	4	5	6	7	8	9	10	11	12	13	14	15	16	17	18	19
8											0	0	0				0	#ДЕЛ/О!
12											0	0	0				0	#ДЕЛ/О!
16											0	0	0				0	#ДЕЛ/О!
20	2										0	0	0				0	#ДЕЛ/О!
24	21	11						2			1	0	0				0	#ДЕЛ/О!
28	11							1			0	0	0				5	60
32	16	3									0	0	0				33	3
36	12	2									0	0	0				11	0
40	4	6									2	0	0				19	0
44	4	4									0	0	0				16	13
48	3	2									0	0	0				10	0
52	2										0	0	0				8	0
56											0	0	0				5	0
60											0	0	0				2	0
64											0	0	0				0	#ДЕЛ/О!
68											0	0	0				0	#ДЕЛ/О!
72											0	0	0				0	#ДЕЛ/О!
Итого, кол. дер.	75	28	0	0	0	0	0	3	0	0	3	0	0	0	0	0	109	6
Итого, %	69	26	0	0	0	0	0	3	0	0	3	0	0	0	0	0		

Примечание: НЗ - незаселенное, З - заселенное, О - отработанное вредителями.

Порода: Береза

ВЕДОМОСТЬ ПЕРЕЧЕТА ДЕРЕВЬЕВ

Ступени толщины, см	Количество деревьев по категориям состояния, шт.																Всего деревьев по ступеням толщины		
	I	II	III	IV		V		VI			ветровал, бурелом			аварийные деревья			шт.	в т.ч. подлежат рубке, %	
				НЗ	З	НЗ	З	НЗ	З	О	НЗ	З	О	НЗ	З	О			15
1	2	3	4	5	6	7	8	9	10	11	12	13	14	15	16	17	18	19	
8											0	0	0				0	#ДЕЛ/О!	
12											0	0	0				0	#ДЕЛ/О!	
16											0	0	0				0	#ДЕЛ/О!	
20											0	0	0				0	#ДЕЛ/О!	
24											0	0	0				0	#ДЕЛ/О!	
28											0	0	0				0	#ДЕЛ/О!	
32											0	0	0				0	#ДЕЛ/О!	
36											0	0	0				0	#ДЕЛ/О!	
40											0	0	0				0	#ДЕЛ/О!	
44											0	0	0				0	#ДЕЛ/О!	
48											0	0	0				0	#ДЕЛ/О!	
52											0	0	0				0	#ДЕЛ/О!	
56											0	0	0				0	#ДЕЛ/О!	
60											0	0	0				0	#ДЕЛ/О!	
64											0	0	0				0	#ДЕЛ/О!	
68											0	0	0				0	#ДЕЛ/О!	
72											0	0	0				0	#ДЕЛ/О!	
Итого, кол. дер.	0	0	0	0	0	0	0	0	0	0	0	0	0	0	0	0	0	#ДЕЛ/О!	
Итого, %	#####	#####	#####	#####	#####	#####	#####	#####	#####	#####	#####	#####	#####	#####	#####	#####	#####		

Примечание: НЗ - незаселенное, З - заселенное, О - отработанное вредителями.

Порода: ВСЕГО

Ступени толщины, см	Количество деревьев по категориям состояния, шт.																	Всего деревьев по ступеням толщины	
	I	II	III	IV		V		VI			ветровал, бурелом			аварийные деревья			шт.	в т.ч. подлежат рубке, %	
				НЗ	З	НЗ	З	НЗ	З	О	НЗ	З	О	НЗ	З	О			
1	2	3	4	5	6	7	8	9	10	11	12	13	14	15	16	17	18	19	
8	0	0	0	0	0	0	0	0	0	1	0	0	0	0	0	0	1	100	
12	4	2	0	0	0	0	1	0	0	1	0	0	1	0	0	0	9	33	
16	9	7	1	0	0	0	1	0	0	10	0	0	4	0	0	0	32	47	
20	17	13	2	0	0	0	1	2	0	18	1	0	8	0	0	0	62	48	
24	33	26	1	0	0	0	1	1	0	11	0	0	7	0	0	0	80	25	
28	22	7	1	0	0	0	2	0	0	2	0	0	5	0	0	0	39	23	
32	25	5	1	0	0	0	0	0	0	0	0	0	0	0	0	0	31	0	
36	16	6	2	0	0	0	0	0	0	0	0	0	0	0	0	0	28	14	
40	7	7	0	0	0	0	0	0	0	2	2	0	0	0	0	0	15	7	
44	5	4	0	0	0	0	0	0	0	1	0	0	0	0	0	0	10	10	
48	3	2	0	0	0	0	0	0	0	0	0	0	0	0	0	0	5	0	
52	2	0	0	0	0	0	0	0	0	0	0	0	0	0	0	0	0	0	
56	0	0	0	0	0	0	0	0	0	0	0	0	0	0	0	0	2	0	
60	0	0	0	0	0	0	0	0	0	0	0	0	0	0	0	0	0	#ДЕЛЮ!	
64	0	0	0	0	0	0	0	0	0	0	0	0	0	0	0	0	0	#ДЕЛЮ!	
68	0	0	0	0	0	0	0	0	0	0	0	0	0	0	0	0	0	#ДЕЛЮ!	
72	0	0	0	0	0	0	0	0	0	0	0	0	0	0	0	0	0	#ДЕЛЮ!	
Итого, кол. дер.	143	79	8	0	0	0	6	3	0	47	3	0	25	0	0	0	314	27	
Итого, %	46	25	3	0	0	0	2	1	0	15	1	0	8	0	0	0			

Примечание: НЗ - незаселенное, З - заселенное, О - обработанное вредителями.

без 4 кат Б и Ос
ВСЕГО

Порода:

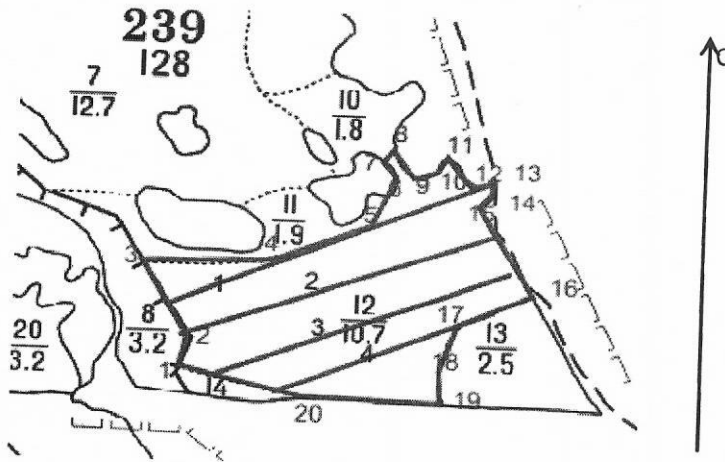
Ступени толщины, см	Количество деревьев по категориям состояния, шт.																	Всего деревьев по ступеням толщины	
	I	II	III	IV		V		VI			ветровал, бурелом			аварийные деревья			шт.	в т.ч. подлежат рубке, %	
				НЗ	З	НЗ	З	НЗ	З	О	НЗ	З	О	НЗ	З	О			
1	2	3	4	5	6	7	8	9	10	11	12	13	14	15	16	17	18	19	
8	0	0	0	0	0	0	0	0	0	1	0	0	0	0	0	0	1	100	
12	4	2	0	0	0	0	1	0	0	1	0	0	1	0	0	0	9	33	
16	9	7	1	0	0	0	1	0	0	10	0	0	4	0	0	0	32	47	
20	17	13	2	0	0	0	1	2	0	18	1	0	8	0	0	0	62	48	
24	33	26	1	0	0	0	1	1	0	11	0	0	7	0	0	0	80	25	
28	22	7	1	0	0	0	2	0	0	2	0	0	5	0	0	0	39	23	
32	25	5	1	0	0	0	0	0	0	0	0	0	0	0	0	0	31	0	
36	16	6	2	0	0	0	0	0	0	2	2	0	0	0	0	0	28	14	
40	7	7	0	0	0	0	0	0	0	1	0	0	0	0	0	0	15	7	
44	5	4	0	0	0	0	0	0	0	1	0	0	0	0	0	0	10	10	
48	3	2	0	0	0	0	0	0	0	0	0	0	0	0	0	0	5	0	
52	2	0	0	0	0	0	0	0	0	0	0	0	0	0	0	0	0	0	
56	0	0	0	0	0	0	0	0	0	0	0	0	0	0	0	0	2	0	
60	0	0	0	0	0	0	0	0	0	0	0	0	0	0	0	0	0	#ДЕЛЮ!	
64	0	0	0	0	0	0	0	0	0	0	0	0	0	0	0	0	0	#ДЕЛЮ!	
68	0	0	0	0	0	0	0	0	0	0	0	0	0	0	0	0	0	#ДЕЛЮ!	
72	0	0	0	0	0	0	0	0	0	0	0	0	0	0	0	0	0	#ДЕЛЮ!	
Итого, кол. дер.	143	79	8	0	0	0	6	3	0	47	3	0	25	0	0	0	314	27	
Итого, %	46	25	3	0	0	0	2	1	0	15	1	0	8	0	0	0			

Примечание: НЗ - незаселенное, З - заселенное, О - обработанное вредителями.

Абрис участка

Яганское лесничество, 0
квартал 239, выдел 12, площадь 10,7
участковое лесничество,

М 1:10000



№ выдела	Ленты (круговые площадки) пересчета				
	№ ленты (площадки)	длина, м	ширина	радиус, м	площадь, га
12	1	460	10		0,46
	2	450	10		0,45
	3	430	10		0,43
	4	360	10		0,36
Номера точек	Координаты	Румбы линий	Длина, м		
1-2	C56°33'22.40" B52°50'50.40"	СВ-20°	50		
2-3	C56°33'23.74" B52°50'51.07"	СЗ-27°	140		
3-4	C56°33'27.90" B52°50'47.65"	ЮВ-87°	160		
4-5	C56°33'28.04" B52°50'56.94"	СВ-69°	140		
5-6	C56°33'29.98" B52°51'04.46"	СВ-24°	70		
6-7	C56°33'32.42" B52°51'06.10"	СЗ-33°	40		
7-8	C56°33'33.27" B52°51'09.17"	СВ-35°	20		
8-9	C56°33'34.00" B52°51'06.19"	ЮВ-35°	50		
9-10	C56°33'32.66" B52°51'07.66"	СВ-73°	30		
10-11	C56°33'32.87" B52°51'09.17"	СВ-38°	20		
11-12	C56°33'33.67" B52°51'10.03"	ЮВ-33°	60		
12-13	C56°33'32.16" B52°51'12.15"	СВ-75°	30		
13-14	C56°33'32.52" B52°51'13.57"	ЮЗ-3°	30		
14-15	C56°33'31.85" B52°51'13.53"	ЮЗ-52°	30		
15-16	C56°33'30.98" B52°51'12.26"	ЮВ-22°	150		
16-17	C56°33'26.59" B52°51'16.59"	ЮЗ-73°	120		
17-18	C56°33'24.89" B52°51'11.02"	ЮЗ-24°	70		
18-19	C56°33'23.22" B52°51'10.23"	ЮВ-4°	50		
19-20	C56°33'20.83" B52°51'10.07"	СЗ-3°	210		
20-1	C56°33'20.96" B52°51'00.26"	СЗ-74°	160		

Исполнитель работ

по проведению лесопатологических обследований:

Дата составления документа



ИП Давыдов А.Н.

Телефон 89508389854