

УТВЕРЖДАЮ
Начальник отдела охраны, защиты
и воспроизводства лесов
Министерства природных ресурсов и охраны
окружающей среды Удмуртской Республики
В.Г. Митров
« 10 » декабря 2018 год

Акт
лесопатологического обследования № 1346
лесных насаждений Яганского лесничества
Удмуртской Республики

Способ лесопатологического обследования:

1. Визуальный
2. Инструментальный

Место проведения

Участковое лесничество	Урочище (дача)	Квартал (кварталы)	Выдел (выделы)	Площадь, га
Без деления		431	5	13,1

Лесопатологическое обследование проведено на общей площади: 13,1

2. Инструментальное обследование лесного участка. Аренда "Удмуртлес"

2.1. Фактическая таксационная характеристика лесного насаждения соответствует (не соответствует) (нужное подчеркнуть) таксационному описанию. Причины несоответствия:

Ведомость лесных участков с выявленными несоответствиями таксационным описаниям приведена в

2.2. Состояние насаждений: **с нарушенной устойчивостью**
с утраченной устойчивостью

+

причины повреждения:

повреждение усячом черным еловым (пихтовым) большим, ветровал прошлых лет, бурелом прошлых лет, рак смоляной

В том числе:

Заселено

Вид вредителя	Порода	Встречаемость (% заселённых деревьев)	Степень заселения лесного насаждения (слабая, средняя, сильная)
<i>Усач чёрный еловый (пихтовый) большой</i>	П	4%	слабая

Отработано стволовыми вредителями

Вид вредителя	Порода	Встречаемость (% отработанных деревьев)
Усач чёрный еловый (пихтовый) большой	Е	23%
Усач чёрный еловый (пихтовый) большой	П	29%

Повреждено огнём

Вид пожара	Порода	Состояние корневых лап		Состояние корневой шейки		Подсушивание дуба	
		процент повреждённых огнём корней	процент деревьев с данным повреждением	ожог корневой шейки по окружности (1/4; 2/4; 3/4; более 3/4)	процент деревьев с данным повреждением	по окружности (1/4; 2/4; 3/4; более 3/4)	процент деревьев с данным повреждением

Поражено болезнями

Вид болезни	Порода	Встречаемость (% поражённых деревьев)	Степень поражения лесного насаждения (слабая, средняя, сильная)
рак смоляной	С	5	слабая

2.3. Выборке подлежит 20% деревьев,
 в том числе:
 ослабленных _____ (причины назначения)
 сильно ослабленных _____ (причины назначения)
 усыхающих 0% (причины назначения)

п.31 приказа МПР России от 12.09.2016 № 474

свежего сухостоя 1%
 в том числе: свежего ветровала 0%
 свежего бурелома 0%
 старого сухостоя _____
 в том числе: старого ветровала 19%
 старого бурелома 4%
 старого бурелома _____
 аварийных _____
 _____ 2%
 _____ 0%

2.4. Полнота лесного насаждения после уборки деревьев, подлежащих рубке, составит _____ 0,3
 Критическая полнота для данной категории лесных насаждений составляет _____
 _____ не лимитируется

ЗАКЛЮЧЕНИЕ

С целью предотвращения негативных процессов или снижения ущерба от их воздействия назначено:

Участковое лесничество	Урочище (дача)	Квартал	Выдел	Площадь, выдела, га	Вид мероприятия	Площадь, мероприятия, га	Порода	Запас на выдел, кубм	Крайние сроки проведения
Без деления		431	5	13,1	ВСП	13,1	Е	235	2019 г.
							П	97	
							С	21	
							Б	0	
							Ос	0	
							Дп	0	
Итого								353	

Ведомость перечета деревьев назначенных в рубку и абрис лесного участка прилагаются (приложение 2 и 3 к Акту)

Меры по обеспечению возобновления: _____ нет.

Сведения для расчета степени повреждения:
 год образования старого сухостоя 2014
 основная причина повреждения древесины _____ стволовые вредители

Дата проведения обследований _____ 19.10.2018

Исполнитель работ по проведению лесопатологического обследования: _____
 согласовано с: _____
 Руководитель ГКУ УР лесничества им.Б.К.Филимонова _____
 Мастер леса _____
 ГКУ УР лесничества им.Б.К.Филимонова _____



ИП Давыдов А.Н.
 Козлов А.С.
 Панфилов Э.В.

Результаты проведения лесопатологических обследований лесных насаждений за октябрь 2018 года

Субъект Российской Федерации
Участковое лесничество

Удмуртская Республика
Без деления

Лесничество (лесопарк)
Урочище (лесная лача)

Яганское

1	2	3	4	5	6	7	8	Таксационная характеристика лесного насаждения									Распределение деревьев по категориям состояния, % от запаса											27	29	30	31	32	33																			
								состав	порода	возраст	средняя высота, м	средний диаметр, см	тип леса	полнота	бонитет	запас, куб. м/га	число деревьев на пробе, шт.	без признаков ослабления	ослабленные	сильно ослабленные	усыхающие	свежий сухой	старый сухой	свежий ветровал	старый ветровал	Свежий бурелом	Старый бурелом							Признаки повреждения деревьев	Доля повреждённых деревьев, %	Причина ослабления, повреждения	Подлежит рубке, %															
431	5	13,1		Эксплуатационные	Участки лесов вокруг сельских населённых пунктов и садовых товариществ	5	13,1	6ЕПЛ3С	9	10	11	12	13	14	15	16	17	18	19	20	21	22	23	24	25	26	27	27	29	30	31	32	33																			
																		45%	18%	15%	0%	0%	0%	15%	0%	5%	0%							3%	614, 206, 218	341, 821, 822	23%															
																		43%	21%	3%	0%	4%	22%	0%	5%	0%	2%							614, 614, 206, 218	341, 821, 822	33%																
																		60%	22%	13%	1%	0%	1%	0%	2%	0%	0%							206, 803	821, 371			5%														
																		0	0	0	0	0	0	0	0	0	0							0	0				0	5%												
																		0	0	0	0	0	0	0	0	0	0							0	0				0		20%											
0	0	0	0	0	0	0	0	0	0	0	0	0	0	0	0	0	0	0	0	0	0	0	0	0	0	0	0	0	0																							
																	406																									ВСП	13,1									
																	ИТОГО																																			

Примечание – Показатели, не соответствующие таксационному описанию отбрасываются.

Исполнитель работ по проведению лесопатологических обследований:

Давыдов
19.10.2018
Телефон



ИП Давыдов А.Н.

Дата составления документа

89508389854

Ведомость перечета деревьев назначенных в рубку

ВРЕМЕННАЯ ПРОБНАЯ ПЛОЩАДЬ № _____

Субъект Российской Федерации Удмуртская Республика
Лесничество (лесопарк) Яганское
Участковое лесничество Без деления
Урочище (лесная дача) _____
Квартал 431 . Выдел 5 . Площадь 13,1
Номер очага вредных организмов _____
Размер пробной площади 1,31 га.
Таксационная характеристика:
тип леса СЛП ; состав 6Е1ПЗС ; возраст 60
бонитет 1 ; полнота 0,3 ;
запас на га 140 ; возобновление 0

Время и причина ослабления лесного насаждения :

2012 год, заселение

бурилами, ветроваи, рак смолы *ураган гирном еловым (мелкоствол) деревьями,*

Тип очага вредных организмов: эпизодический, хронический (подчеркнуть).

Фаза развития очага вредных организмов: начальная, нарастания численности, собственно вспышка, кризис (подчеркнуть).

Состояние лесного насаждения, намечаемые мероприятия:

СКС насаждения 2,23 Насаждение с с нарушенной устойчивостью

Необходимо проведение санитарно - оздоровительных мероприятий : ВСП.

Исполнитель работ

по проведению лесопатологических обследований:



ИП Давыдов А.Н.

Дата составления документа

19.10.2018

Телефон

89508389854

Порода: Ель

ВЕДОМОСТЬ ПЕРЕЧЕТА ДЕРЕВЬЕВ

Оборотная сторона

Ступени толщины, см	Количество деревьев по категориям состояния, шт.															Всего деревьев по ступеням толщины		
	I	II	III	IV		V		VI			ветровал, бурелом			аварийные деревья			шт.	в т.ч. подлежат рубке, %
				НЗ	З	НЗ	З	НЗ	З	О	НЗ	З	О	НЗ	З	О		
1	2	3	4	5	6	7	8	9	10	11	12	13	14	15	16	17	18	19
8											0	0	0				0	#ДЕЛО!
12	16	13	10								2	0	0				41	5
16	12	10	9								5	0	0				37	16
20	11	8	6								9	0	0				37	32
24	10	5	3								8	0	0				30	40
28	13	5	1								3	0	0				27	30
32	11	1	3								4	0	0				20	25
36	5	3	4								1	0	0				13	8
40	4	1									0	0	0				5	0
44											0	0	0				0	#ДЕЛО!
48											0	0	0				0	#ДЕЛО!
52											0	0	0				0	#ДЕЛО!
56											0	0	0				0	#ДЕЛО!
60											0	0	0				0	#ДЕЛО!
64											0	0	0				0	#ДЕЛО!
68											0	0	0				0	#ДЕЛО!
72											0	0	0				0	#ДЕЛО!
Итого, кол. дер.	82	46	36	0	0	0	0	0	0	32	0	0	14	0	0	0	210	22
Итого, %	39	22	17	0	0	0	0	0	0	15	0	0	7	0	0	0		

Примечание: НЗ - незаселенное, З - заселенное, О - отработанное вредителями.

Порода: Пихта

ВЕДОМОСТЬ ПЕРЕЧЕТА ДЕРЕВЬЕВ

Оборотная сторона

Ступени толщины, см	Количество деревьев по категориям состояния, шт.															Всего деревьев по ступеням толщины		
	I	II	III	IV		V		VI			ветровал, бурелом			аварийные деревья			шт.	в т.ч. подлежат рубке, %
				НЗ	З	НЗ	З	НЗ	З	О	НЗ	З	О	НЗ	З	О		
1	2	3	4	5	6	7	8	9	10	11	12	13	14	15	16	17	18	19
8											0	0	0				0	#ДЕЛО!
12	14	5									9	0	0				28	32
16	11	3					1				10	0	0				29	52
20	9	4	1				2				7	0	0				25	44
24	7	5					1				5	0	0				20	40
28	5	3	1								0	0	0				9	0
32	1										0	0	0				1	0
36											0	0	0				0	#ДЕЛО!
40											0	0	0				0	#ДЕЛО!
44											0	0	0				0	#ДЕЛО!
48											0	0	0				0	#ДЕЛО!
52											0	0	0				0	#ДЕЛО!
56											0	0	0				0	#ДЕЛО!
60											0	0	0				0	#ДЕЛО!
64											0	0	0				0	#ДЕЛО!
68											0	0	0				0	#ДЕЛО!
72											0	0	0				0	#ДЕЛО!
Итого, кол. дер.	47	20	2	0	0	0	4	0	0	31	0	0	8	0	0	0	112	38
Итого, %	42	18	2	0	0	0	4	0	0	28	0	0	7	0	0	0		

Примечание: НЗ - незаселенное, З - заселенное, О - отработанное вредителями.

Порода: Сосна

ВЕДОМОСТЬ ПЕРЕЧЕТА ДЕРЕВЬЕВ

Ступени толщины, см	Количество деревьев по категориям состояния, шт.															Всего деревьев по ступеням толщины			
	I	II	III	IV		V		VI			ветровал, бурелом			аварийные деревья			шт.	в т.ч. подлежат рубке, %	
				НЗ	З	НЗ	З	НЗ	З	О	НЗ	З	О	НЗ	З	О			
1	2	3	4	5	6	7	8	9	10	11	12	13	14	15	16	17	18	19	
8											0	0	0				0	#ДЕЛО!	
12											0	0	0				0	#ДЕЛО!	
16	15			2							0	0	0				0	#ДЕЛО!	
20	11	3	3	1				1			1	0	0				19	21	
24	9	1									0	0	0				18	6	
28	7	5	2					1			0	0	0				11	9	
32	6	1	3								1	0	0				15	7	
36	5	4	1								0	0	0				10	0	
40	1										0	0	0				10	0	
44											0	0	0				1	0	
48											0	0	0				0	#ДЕЛО!	
52											0	0	0				0	#ДЕЛО!	
56											0	0	0				0	#ДЕЛО!	
60											0	0	0				0	#ДЕЛО!	
64											0	0	0				0	#ДЕЛО!	
68											0	0	0				0	#ДЕЛО!	
72											0	0	0				0	#ДЕЛО!	
Итого, кол. дер.	54	14	9	3	0	0	0	2	0	0	2	0	0	0	0	0	0	84	8
Итого, %	64	17	11	4	0	0	0	2	0	0	2	0	0	0	0	0	0	84	8

Примечание: НЗ - незаселенное, З - заселенное, О - отработанное вредителями.

Порода: Береза

ВЕДОМОСТЬ ПЕРЕЧЕТА ДЕРЕВЬЕВ

Ступени толщины, см	Количество деревьев по категориям состояния, шт.															Всего деревьев по ступеням толщины			
	I	II	III	IV		V		VI			ветровал, бурелом			аварийные деревья			шт.	в т.ч. подлежат рубке, %	
				НЗ	З	НЗ	З	НЗ	З	О	НЗ	З	О	НЗ	З	О			
1	2	3	4	5	6	7	8	9	10	11	12	13	14	15	16	17	18	19	
8											0	0	0				0	#ДЕЛО!	
12											0	0	0				0	#ДЕЛО!	
16											0	0	0				0	#ДЕЛО!	
20											0	0	0				0	#ДЕЛО!	
24											0	0	0				0	#ДЕЛО!	
28											0	0	0				0	#ДЕЛО!	
32											0	0	0				0	#ДЕЛО!	
36											0	0	0				0	#ДЕЛО!	
40											0	0	0				0	#ДЕЛО!	
44											0	0	0				0	#ДЕЛО!	
48											0	0	0				0	#ДЕЛО!	
52											0	0	0				0	#ДЕЛО!	
56											0	0	0				0	#ДЕЛО!	
60											0	0	0				0	#ДЕЛО!	
64											0	0	0				0	#ДЕЛО!	
68											0	0	0				0	#ДЕЛО!	
72											0	0	0				0	#ДЕЛО!	
Итого, кол. дер.	0	0	0	0	0	0	0	0	0	0	0	0	0	0	0	0	0	#ДЕЛО!	
Итого, %	#####	#####	#####	#####	#####	#####	#####	#####	#####	#####	#####	#####	#####	#####	#####	#####	#####	#####	#####

Примечание: НЗ - незаселенное, З - заселенное, О - отработанное вредителями.

Порода: ВСЕГО

Ступени толщины, см	Количество деревьев по категориям состояния, шт.																Всего деревьев по ступеням толщины	
	I	II	III	IV		V		VI			ветровал, бурелом			аварийные деревья			шт.	в т.ч. подлежат рубке, %
				НЗ	З	НЗ	З	НЗ	З	О	НЗ	З	О	НЗ	З	О		
1	2	3	4	5	6	7	8	9	10	11	12	13	14	15	16	17	18	19
8	0	0	0	0	0	0	0	0	0	0	0	0	0	0	0	0	0	0
12	30	18	10	0	0	0	0	0	0	0	0	0	0	0	0	0	69	16
16	38	13	9	2	0	0	1	1	0	15	1	0	5	0	0	0	85	29
20	31	15	10	1	0	0	2	0	0	16	0	0	5	0	0	0	80	30
24	26	11	3	0	0	0	0	1	1	0	13	0	0	6	0	0	61	34
28	25	13	4	0	0	0	0	0	0	0	3	1	0	5	0	0	51	18
32	18	2	6	0	0	0	0	0	0	0	4	0	0	1	0	0	31	16
36	10	7	5	0	0	0	0	0	0	0	1	0	0	0	0	0	23	4
40	5	1	0	0	0	0	0	0	0	0	0	0	0	0	0	0	6	0
44	0	0	0	0	0	0	0	0	0	0	0	0	0	0	0	0	0	0
48	0	0	0	0	0	0	0	0	0	0	0	0	0	0	0	0	0	0
52	0	0	0	0	0	0	0	0	0	0	0	0	0	0	0	0	0	0
56	0	0	0	0	0	0	0	0	0	0	0	0	0	0	0	0	0	0
60	0	0	0	0	0	0	0	0	0	0	0	0	0	0	0	0	0	0
64	0	0	0	0	0	0	0	0	0	0	0	0	0	0	0	0	0	0
68	0	0	0	0	0	0	0	0	0	0	0	0	0	0	0	0	0	0
72	0	0	0	0	0	0	0	0	0	0	0	0	0	0	0	0	0	0
Итого, кол. дер.	183	80	47	3	0	0	4	2	0	63	2	0	22	0	0	0	406	24
Итого, %	45	20	12	1	0	0	1	0	0	16	0	0	5	0	0	0		

Примечание: НЗ - незаселенное, З - заселенное, О - отработанное вредителями.

Порода: без 4 кат Б и Ос
ВСЕГО

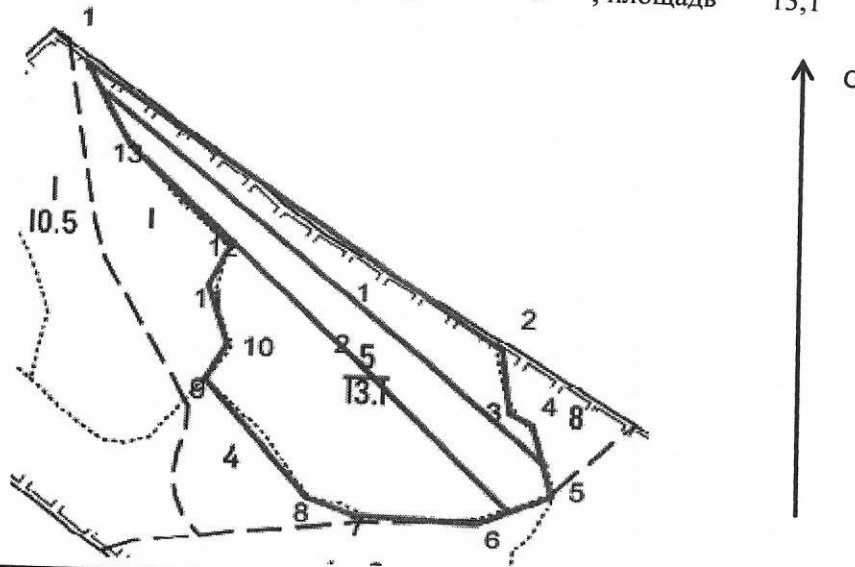
Ступени толщины, см	Количество деревьев по категориям состояния, шт.																Всего деревьев по ступеням толщины	
	I	II	III	IV		V		VI			ветровал, бурелом			аварийные деревья			шт.	в т.ч. подлежат рубке, %
				НЗ	З	НЗ	З	НЗ	З	О	НЗ	З	О	НЗ	З	О		
1	2	3	4	5	6	7	8	9	10	11	12	13	14	15	16	17	18	19
8	0	0	0	0	0	0	0	0	0	0	0	0	0	0	0	0	0	0
12	30	18	10	0	0	0	0	0	0	0	0	0	0	0	0	0	69	16
16	38	13	9	2	0	0	1	1	0	15	1	0	5	0	0	0	85	29
20	31	15	10	1	0	0	2	0	0	16	0	0	5	0	0	0	80	30
24	26	11	3	0	0	0	1	1	0	13	0	0	6	0	0	0	61	34
28	25	13	4	0	0	0	0	0	0	3	1	0	5	0	0	0	51	18
32	18	2	6	0	0	0	0	0	0	4	0	0	1	0	0	0	31	16
36	10	7	5	0	0	0	0	0	0	1	0	0	0	0	0	0	23	4
40	5	1	0	0	0	0	0	0	0	0	0	0	0	0	0	0	6	0
44	0	0	0	0	0	0	0	0	0	0	0	0	0	0	0	0	0	0
48	0	0	0	0	0	0	0	0	0	0	0	0	0	0	0	0	0	0
52	0	0	0	0	0	0	0	0	0	0	0	0	0	0	0	0	0	0
56	0	0	0	0	0	0	0	0	0	0	0	0	0	0	0	0	0	0
60	0	0	0	0	0	0	0	0	0	0	0	0	0	0	0	0	0	0
64	0	0	0	0	0	0	0	0	0	0	0	0	0	0	0	0	0	0
68	0	0	0	0	0	0	0	0	0	0	0	0	0	0	0	0	0	0
72	0	0	0	0	0	0	0	0	0	0	0	0	0	0	0	0	0	0
Итого, кол. дер.	183	80	47	3	0	0	4	2	0	63	2	0	22	0	0	0	406	24
Итого, %	45	20	12	1	0	0	1	0	0	16	0	0	5	0	0	0		

Примечание: НЗ - незаселенное, З - заселенное, О - отработанное вредителями.

Абрис участка

Яганское
квартал 431
лесничество,
, выдел 5
Без делени: участковое лесничество,
, площадь 13,1

М 1:10000



№ выдела	Ленты (круговые площадки) пересчета				
	№ ленты (площадки)	длина, м	ширина	радиус, м	площадь, га
5	1	750	10		0,75
	2	560	10		0,56
Номера точек	Координаты	Румбы линий	Длина, м		
1-2	C56°24'50.06" B52°51'42.01"	ЮВ-55°	650		
2-3	C56°24'39.32" B52°52'06.02"	ЮВ-12°	80		
3-4	C56°24'36.74" B52°52'06.74"	ЮВ-65°	40		
4-5	C56°24'36.29" B52°52'07.90"	ЮВ-15°	100		
5-6	C56°24'33.54" B52°52'09.14"	ЮЗ-66°	90		
6-7	C56°24'32.35" B52°52'05.37"	З-90°	150		
7-8	C56°24'32.24" B52°51'58.69"	СЗ-70°	60		
8-9	C56°24'32.88" B52°51'55.45"	СЗ-40°	190		
9-10	C56°24'37.53" B52°51'49.57"	СВ-30°	60		
10-11	C56°24'38.95" B52°51'50.59"	СЗ-17°	70		
11-12	C56°24'41.26" B52°51'49.46"	СВ-25°	60		
12-13	C56°24'43.02" B52°51'50.44"	СЗ-44°	180		
13-1	C56°24'46.69" B52°51'44.43"	СЗ-26°	110		

Исполнитель работ
по проведению лесопатологических обследований:

ИП Давыдов А.Н.

Дата составления документа

19.10.2018

Телефон

89508389854

