

УТВЕРЖДАЮ
 Начальник отдела охраны, защиты
 и воспроизводства лесов
 Министерства природных ресурсов и охраны
 окружающей среды Удмуртской Республики
 _____ В.Г. Митров
 « 10 » _____ декабря 2018 год

**Акт
 лесопатологического обследования № 1348
 лесных насаждений Яганского лесничества
 Удмуртской Республики**

Способ лесопатологического обследования:

- 1. Визуальный
- 2. Инструментальный

Место проведения

Участковое лесничество	Урочище (дача)	Квартал (кварталы)	Выдел (выделы)	Площадь, га
Без деления		399	5	5,4

Лесопатологическое обследование проведено на общей площади: _____ 5,4 _____

2. Инструментальное обследование лесного участка. Аренда "Удмуртлес"

2.1. Фактическая таксационная характеристика лесного насаждения соответствует (не соответствует) (нужное подчеркнуть) таксационному описанию. Причины несоответствия:

Ведомость лесных участков с выявленными несоответствиями таксационным описаниям приведена в

2.2. Состояние насаждений: **с нарушенной устойчивостью**
с утраченной устойчивостью

+

причины повреждения:

повреждение короедом-типографом, ветровал прошлых лет, бурелом прошлых лет, бурелом текущего года
рак смоляной, усач черный еловый (пихтовый) большой

В том числе:

Заселено

Вид вредителя	Порода	Встречаемость (% заселённых деревьев)	Степень заселения лесного насаждения (слабая, средняя, сильная)
короед-типограф	Е	2%	слабая
<i>Усач чёрный еловый (пихтовый) большой</i>	П	1%	слабая

Отработано стволовыми вредителями

Вид вредителя	Порода	Встречаемость (% отработанных деревьев)
усач чёрный еловый (пихтовый) большой	Е	39%
усач чёрный еловый (пихтовый) большой	П	18%

Повреждено огнём

Вид пожара	Порода	Состояние корневых лап		Состояние корневой шейки		Подсушивание луба	
		процент повреждённых огнём корней	процент деревьев с данным повреждением	ожог корневой шейки по окружности (1/4; 2/4; 3/4; более 3/4)	процент деревьев с данным повреждением	по окружности (1/4; 2/4; 3/4; более 3/4)	процент деревьев с данным повреждением

Поражено болезнями

Вид болезни	Порода	Встречаемость (% поражённых деревьев)	Степень поражения лесного насаждения (слабая, средняя, сильная)
Рак смоляной	С	5	

2.3. Выборке подлежит 12% деревьев,
 в том числе:
 ослабленных _____ (причины назначения)
 сильно ослабленных _____ (причины назначения)
 усыхающих 1% (причины назначения)

п.31 приказа МПР России от 12.09.2016 № 470

свежего сухостоя 1%
 в том числе: свежего ветровала _____ 0%
 свежего бурелома _____ 0%

старого сухостоя _____ 11%
 в том числе: старого ветровала _____ 3%
 старого бурелома _____ 2%

аварийных _____ 0%

2.4. Полнота лесного насаждения после уборки деревьев, подлежащих рубке, составит _____ 0.7
 Критическая полнота для данной категории лесных насаждений составляет _____ 0,3

ЗАКЛЮЧЕНИЕ

С целью предотвращения негативных процессов или снижения ущерба от их воздействия назначено:

Участковое лесничество	Урочище (дача)	Квартал	Выдел	Площадь, выдела, га	Вид мероприятия	Площадь, мероприятия, га	Порода	Запас на выдел, кубм	Крайние сроки проведения
Без деления		399	5	5,4	ВСП	5,4	Е	138	2019 г.
							П	39	
							С	66	
							Б	0	
							Ос	0	
							Лп	0	
Итого								243	

Ведомость перечета деревьев назначенных в рубку и абрис лесного участка прилагаются (приложение 2 и 3 к Акту)

Меры по обеспечению возобновления:

нет.

Сведения для расчета степени повреждения:

год образования старого сухостоя _____ 2014

основная причина повреждения древесины _____

стволовые вредители _____

Дата проведения обследований _____ 16.10.2018

Исполнитель работ _____

по проведению лесопатологического обследования _____

согласовано с: _____

Руководитель ГКУ УР "Лесничество им. Б.К. Филимонова" _____

ИП Давыдов А.Н.

Козлов А.С

Мастер леса _____

ГКУ УР "Лесничество им. Б.К. Филимонова" _____

Панфилов Э.В



Результаты проведения лесопатологических обследований лесных насаждений за октябрь 2018 года

Субъект Российской Федерации
Участковое лесничество

Удмуртская Республика
Без деления

Лесничество (лесопарк)
Урочище (лесная дача)

Яганское

1	2	3	4	5	6	7	8	Таксационная характеристика лесного насаждения								17	Распределение деревьев по категориям состояния, % от запаса										27	29	30	31	Рекомендуемые мероприятия							
								9	10	11	12	13	14	15	16		18	19	20	21	22	23	24	25	26	27					32	33						
Номер квартала	Номер выдела	Площадь выдела, га	Площадь выдела, га	Категория защитных лесов	Номер лесопатологического выдела	Площадь лесопатологического выдела, га	8С1ЕП	состав	пола	возраст	средняя высота, м	средний диаметр, см	тип леса	полнота	фоннет	запас, куб. м/га	Число деревьев на проб, шт.	без признаков ослабления	ослабленные	сильно ослабленные	умывающие	свежий сухой	старый сухой	свежий ветровал	старый ветровал	Свежий бурелом	Старый бурелом	Признаки повреждения деревьев	Доля поврежденных деревьев, %	Причина ослабления, повреждения	Подожиг рубке, %	вкл	вср					
399	5	5,4		0	5	5,4		Е	70	26	26	СКС	0,7	1		340	64	42%	13%	3%	0%	2%	28%	10%	0%	0%	1%	1%	10%	0%	3%	614, 612, 218, 206	36	343, 822, 821, 341	41%		вср	5,4
								П									53	50%	28%	3%	1%	0%	10%	5%	0%	3%				23	821, 822, 341	19%						
								С									223	67%	23%	5%	1%	0%	1%	1%	0%	1%				6	371, 821, 882	5%						
								Б									0	###	###	###	###	###	###	###	###	###	###	###	###	###								
								Ос									0	###	###	###	###	###	###	###	###	###	###	###	###									
								Лп									0	###	###	###	###	###	###	###	###	###	###	###										
																	Итого	340	61%	22%	5%	1%	1%	7%	0%	3%	0%	2%			14							



Примечание - Показатели, не соответствующие таксационному описанию, выделены курсивом.
Исполнитель работ по проведению лесопатологических обследований: ИП Давыдов А.Н.
Дата составления документа: 16.10.2018, Декс. Телефон: 89508389854
Николаевич

Ведомость перечета деревьев назначенных в рубку

ВРЕМЕННАЯ ПРОБНАЯ ПЛОЩАДЬ № _____

Субъект Российской Федерации Удмуртская Республика
Лесничество (лесопарк) Яганское
Участковое лесничество Без деления
Урочище (лесная дача) _____
Квартал 399 . Выдел 5 . Площадь 5,4
Номер очага вредных организмов _____
Размер пробной площади 0,54 га.
Таксационная характеристика:
тип леса СКС ; состав 8С1Е1П ; возраст 70
бонитет 1 ; полнота 0,7 ;
запас на га 340 ; возобновление 0

Время и причина ослабления лесного насаждения :

2012 год, заселение короедом-типографом, очагом гурты еловых (мелкоствольных) березок, бурелом, ветровая порубка лет

Тип очага вредных организмов: эпизодический, хронический (подчеркнуть).

Фаза развития очага вредных организмов: начальная, нарастания численности, собственно вспышка, кризис (подчеркнуть).

Состояние лесного насаждения, намечаемые мероприятия:

СКС насаждения 1,80 Насаждение с _____ с нарушенной устойчивостью

Необходимо проведение санитарно - оздоровительных мероприятий : ВСР.

Исполнитель работ по проведению лесопатологических обследований:



ИП Давыдов А.Н

Дата составления документа

16.10.2018

Телефон 89508389854

ВЕДОМОСТЬ ПЕРЕЧЕТА ДЕРЕВЬЕВ

Оборотная сторона

Порода: Ель

Ступени толщины, см	Количество деревьев по категориям состояния, шт.																Всего деревьев по ступеням толщины	
	I	II	III	IV		V		VI			ветровал, бурелом			аварийные деревья			шт.	в т.ч. подлежат рубке, %
				НЗ	З	НЗ	З	НЗ	З	О	НЗ	З	О	НЗ	З	О		
1	2	3	4	5	6	7	8	9	10	11	12	13	14	15	16	17	18	19
8											0	0	0				0	#ДЕЛ/0!
12	5									1	0	0	0				6	17
16	4	2								1	0	0	1				8	25
20	6	3	1							2	0	0	3				15	33
24	5	1								5	0	0	1				12	50
28	6	2	1				1			3	0	0	0				13	31
32	4	1								1	0	0	2				8	38
36										2	0	0	0				2	100
40											0	0	0				0	#ДЕЛ/0!
44											0	0	0				0	#ДЕЛ/0!
48											0	0	0				0	#ДЕЛ/0!
52											0	0	0				0	#ДЕЛ/0!
56											0	0	0				0	#ДЕЛ/0!
60											0	0	0				0	#ДЕЛ/0!
64											0	0	0				0	#ДЕЛ/0!
68											0	0	0				0	#ДЕЛ/0!
72											0	0	0				0	#ДЕЛ/0!
Итого, кол. дер.	30	9	2	0	0	0	1	0	0	15	0	0	7	0	0	0	64	36
Итого, %	47	14	3	0	0	0	2	0	0	23	0	0	11	0	0	0		

Примечание: НЗ - незаселенное, З - заселенное, О - отработанное вредителями.

ВЕДОМОСТЬ ПЕРЕЧЕТА ДЕРЕВЬЕВ

Оборотная сторона

Порода: Пихта

Ступени толщины, см	Количество деревьев по категориям состояния, шт.																Всего деревьев по ступеням толщины	
	I	II	III	IV		V		VI			ветровал, бурелом			аварийные деревья			шт.	в т.ч. подлежат рубке, %
				НЗ	З	НЗ	З	НЗ	З	О	НЗ	З	О	НЗ	З	О		
1	2	3	4	5	6	7	8	9	10	11	12	13	14	15	16	17	18	19
8											0	0	0				0	#ДЕЛ/0!
12	3	1									0	0	0				4	0
16	4	3	1							3	0	0	1				12	33
20	5	5			1					2	0	0	1				14	29
24	4	4	1							1	0	0	1				11	18
28	3	3								1	0	0	1				8	25
32	1										0	0	0				1	0
36	3										0	0	0				3	0
40											0	0	0				0	#ДЕЛ/0!
44											0	0	0				0	#ДЕЛ/0!
48											0	0	0				0	#ДЕЛ/0!
52											0	0	0				0	#ДЕЛ/0!
56											0	0	0				0	#ДЕЛ/0!
60											0	0	0				0	#ДЕЛ/0!
64											0	0	0				0	#ДЕЛ/0!
68											0	0	0				0	#ДЕЛ/0!
72											0	0	0				0	#ДЕЛ/0!
Итого, кол. дер.	23	16	2	0	1	0	0	0	0	7	0	0	4	0	0	0	53	23
Итого, %	43	30	4	0	2	0	0	0	0	13	0	0	8	0	0	0		

Примечание: НЗ - незаселенное, З - заселенное, О - отработанное вредителями.

ВЕДОМОСТЬ ПЕРЕЧЕТА ДЕРЕВЬЕВ

Порода: Сосна

Ступени толщины, см	Количество деревьев по категориям состояния, шт.																Всего деревьев по ступеням толщины		
	I	II	III	IV		V		VI			ветровал, бурелом			аварийные деревья			шт.	в т.ч. подлежат рубке, %	
				НЗ	З	НЗ	З	НЗ	З	О	НЗ	З	О	НЗ	З	О			
1	2	3	4	5	6	7	8	9	10	11	12	13	14	15	16	17	18	19	
8											0	0	0				0	#ДЕЛ/О!	
12	12	5									0	0	0				0	#ДЕЛ/О!	
16	13	7									0	0	0				0	#ДЕЛ/О!	
20	22	9		1				1			0	0	0				0	#ДЕЛ/О!	
24	25	8	3					1			1	0	0				0	#ДЕЛ/О!	
28	27	7	1	1		1		2			2	0	0				0	#ДЕЛ/О!	
32	19	9	2								1	0	0				0	#ДЕЛ/О!	
36	14	6	2								2	0	0				0	#ДЕЛ/О!	
40	8	4	1								0	0	0				0	#ДЕЛ/О!	
44	6										0	0	0				0	#ДЕЛ/О!	
48											0	0	0				0	#ДЕЛ/О!	
52											0	0	0				0	#ДЕЛ/О!	
56											0	0	0				0	#ДЕЛ/О!	
60											0	0	0				0	#ДЕЛ/О!	
64											0	0	0				0	#ДЕЛ/О!	
68											0	0	0				0	#ДЕЛ/О!	
72											0	0	0				0	#ДЕЛ/О!	
Итого, кол. дер.	146	55	9	2	0	1	0	4	0	0	6	0	0	0	0	0	0	223	6
Итого, %	65	25	4	1	0	0	0	2	0	0	3	0	0	0	0	0	0		

Примечание: НЗ - незаселенное, З - заселенное, О - отработанное вредителями.

ВЕДОМОСТЬ ПЕРЕЧЕТА ДЕРЕВЬЕВ

Порода: Береза

Ступени толщины, см	Количество деревьев по категориям состояния, шт.																Всего деревьев по ступеням толщины		
	I	II	III	IV		V		VI			ветровал, бурелом			аварийные деревья			шт.	в т.ч. подлежат рубке, %	
				НЗ	З	НЗ	З	НЗ	З	О	НЗ	З	О	НЗ	З	О			
1	2	3	4	5	6	7	8	9	10	11	12	13	14	15	16	17	18	19	
8											0	0	0				0	#ДЕЛ/О!	
12											0	0	0				0	#ДЕЛ/О!	
16											0	0	0				0	#ДЕЛ/О!	
20											0	0	0				0	#ДЕЛ/О!	
24											0	0	0				0	#ДЕЛ/О!	
28											0	0	0				0	#ДЕЛ/О!	
32											0	0	0				0	#ДЕЛ/О!	
36											0	0	0				0	#ДЕЛ/О!	
40											0	0	0				0	#ДЕЛ/О!	
44											0	0	0				0	#ДЕЛ/О!	
48											0	0	0				0	#ДЕЛ/О!	
52											0	0	0				0	#ДЕЛ/О!	
56											0	0	0				0	#ДЕЛ/О!	
60											0	0	0				0	#ДЕЛ/О!	
64											0	0	0				0	#ДЕЛ/О!	
68											0	0	0				0	#ДЕЛ/О!	
72											0	0	0				0	#ДЕЛ/О!	
Итого, кол. дер.	0	0	0	0	0	0	0	0	0	0	0	0	0	0	0	0	0	0	#ДЕЛ/О!
Итого, %	#####	#####	#####	#####	#####	#####	#####	#####	#####	#####	#####	#####	#####	#####	#####	#####	#####	0	#ДЕЛ/О!

Примечание: НЗ - незаселенное, З - заселенное, О - отработанное вредителями.

Порода: ВСЕГО

Ступени толщины, см	Количество деревьев по категориям состояния, шт.																Всего деревьев по ступеням толщины		
	I	II	III	IV		V		VI			ветровал, бурелом			аварийные деревья			шт.	в т.ч. подлежат рубке, %	
				НЗ	З	НЗ	З	НЗ	З	О	НЗ	З	О	НЗ	З	О			
1	2	3	4	5	6	7	8	9	10	11	12	13	14	15	16	17	18	19	
8	0	0	0	0	0	0	0	0	0	0	0	0	0	0	0	0	0	0	#ДЕЛО!
12	20	6	0	0	0	0	0	0	0	0	0	0	0	0	0	0	0	0	#ДЕЛО!
16	21	12	1	0	0	0	0	1	0	4	0	0	0	0	0	0	27	4	
20	33	17	1	1	1	0	0	1	0	4	1	0	2	0	0	0	41	17	
24	34	13	4	0	0	1	0	2	0	6	2	0	4	0	0	0	63	19	
28	36	12	2	1	0	0	1	0	2	6	2	0	2	0	0	0	64	20	
32	24	10	2	0	0	0	0	0	0	4	1	0	1	0	0	0	58	14	
36	17	6	2	0	0	0	0	0	0	1	2	0	2	0	0	0	41	12	
40	8	4	1	0	0	0	0	0	0	0	0	0	0	0	0	0	27	7	
44	6	0	0	0	0	0	0	0	0	0	0	0	0	0	0	0	13	0	
48	0	0	0	0	0	0	0	0	0	0	0	0	0	0	0	0	6	0	
52	0	0	0	0	0	0	0	0	0	0	0	0	0	0	0	0	0	#ДЕЛО!	
56	0	0	0	0	0	0	0	0	0	0	0	0	0	0	0	0	0	#ДЕЛО!	
60	0	0	0	0	0	0	0	0	0	0	0	0	0	0	0	0	0	#ДЕЛО!	
64	0	0	0	0	0	0	0	0	0	0	0	0	0	0	0	0	0	#ДЕЛО!	
68	0	0	0	0	0	0	0	0	0	0	0	0	0	0	0	0	0	#ДЕЛО!	
72	0	0	0	0	0	0	0	0	0	0	0	0	0	0	0	0	0	#ДЕЛО!	
Итого, кол. дер.	199	80	13	2	1	1	1	4	0	22	6	0	11	0	0	0	340	14	
Итого, %	59	24	4	1	0	0	0	1	0	6	2	0	3	0	0	0			

Примечание: НЗ - незаселенное, З - заселенное, О - отработанное вредителями.

без 4 кат Б и Ос
ВСЕГО

Порода:

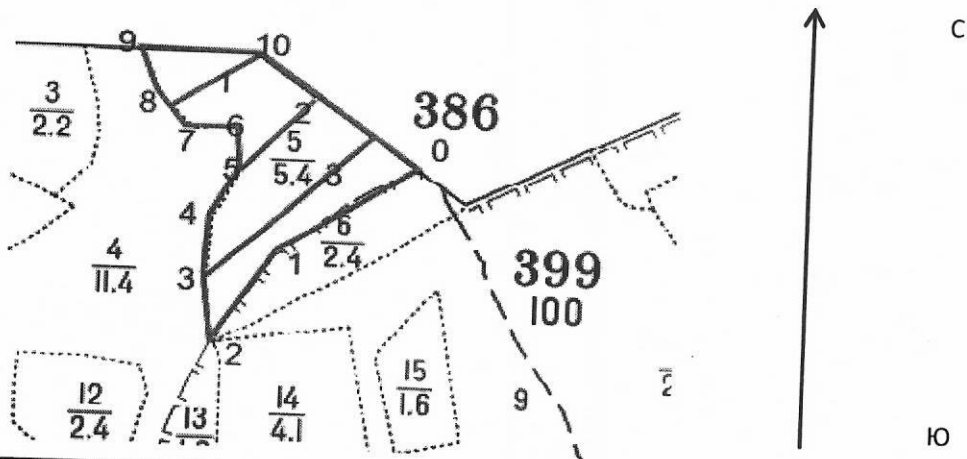
Ступени толщины, см	Количество деревьев по категориям состояния, шт.																Всего деревьев по ступеням толщины		
	I	II	III	IV		V		VI			ветровал, бурелом			аварийные деревья			шт.	в т.ч. подлежат рубке, %	
				НЗ	З	НЗ	З	НЗ	З	О	НЗ	З	О	НЗ	З	О			
1	2	3	4	5	6	7	8	9	10	11	12	13	14	15	16	17	18	19	
8	0	0	0	0	0	0	0	0	0	0	0	0	0	0	0	0	0	0	#ДЕЛО!
12	20	6	0	0	0	0	0	0	0	1	0	0	0	0	0	0	27	4	
16	21	12	1	0	0	0	0	1	0	4	0	0	2	0	0	0	41	17	
20	33	17	1	1	1	0	0	1	0	4	1	0	4	0	0	0	63	19	
24	34	13	4	0	0	1	0	2	0	6	2	0	2	0	0	0	64	20	
28	36	12	2	1	0	0	1	0	0	4	1	0	1	0	0	0	58	14	
32	24	10	2	0	0	0	0	0	0	1	2	0	2	0	0	0	41	12	
36	17	6	2	0	0	0	0	0	0	2	0	0	0	0	0	0	27	7	
40	8	4	1	0	0	0	0	0	0	0	0	0	0	0	0	0	13	0	
44	6	0	0	0	0	0	0	0	0	0	0	0	0	0	0	0	6	0	
48	0	0	0	0	0	0	0	0	0	0	0	0	0	0	0	0	0	#ДЕЛО!	
52	0	0	0	0	0	0	0	0	0	0	0	0	0	0	0	0	0	#ДЕЛО!	
56	0	0	0	0	0	0	0	0	0	0	0	0	0	0	0	0	0	#ДЕЛО!	
60	0	0	0	0	0	0	0	0	0	0	0	0	0	0	0	0	0	#ДЕЛО!	
64	0	0	0	0	0	0	0	0	0	0	0	0	0	0	0	0	0	#ДЕЛО!	
68	0	0	0	0	0	0	0	0	0	0	0	0	0	0	0	0	0	#ДЕЛО!	
72	0	0	0	0	0	0	0	0	0	0	0	0	0	0	0	0	0	#ДЕЛО!	
Итого, кол. дер.	199	80	13	2	1	1	1	4	0	22	6	0	11	0	0	0	340	14	
Итого, %	59	24	4	1	0	0	0	1	0	6	2	0	3	0	0	0			

Примечание: НЗ - незаселенное, З - заселенное, О - отработанное вредителями.

Абрис участка

Яганское лесничество, Без деления участковое лесничество,
квартал 399, выдел 5, площадь 5,4

М 1:10000



№ выдела	Ленты (круговые площадки) пересчета				
	№ ленты (площадки)	длина, м	ширина	радиус, м	площадь, га
5	1	130	10		0,13
	2	140	10		0,14
	3	270	10		0,27
Номера точек	Координаты	Румбы линий	Длина, м		
0-1	C56°26'50.34" B52°51'59.79"	ЮЗ-57°	220		
1-2	C56°26'46.68" B52°51'49.06"	ЮЗ-34°	160		
2-3	C56°26'42.61" B52°51'44.03"	СЗ-8°	100		
3-4	C56°26'45.47" B52°51'43.54"	СЗ-11°	70		
4-5	C56°26'48.22" B52°51'43.84"	СВ-25°	80		
5-6	C56°26'50.44" B52°51'46.21"	СЗ-7°	60		
6-7	C56°26'52.32" B52°51'46.11"	СЗ-89°	70		
7-8	C56°26'52.39" B52°51'42.17"	СЗ-42°	40		
8-9	C56°26'54.01" B52°51'40.15"	СЗ-20°	50		
9-10	C56°26'55.95" B52°51'39.02"	СВ-88°	150		
10-0	C56°26'55.76" B52°51'47.67"	ЮВ-55°	260		

Исполнитель работ

по проведению лесопатологических обследований:

ИП Давыдов А.Н.

Дата составления документа

16.10.2018

Телефон

89508389854

