

УТВЕРЖДАЮ
 Начальник отдела охраны, защиты
 и воспроизводства лесов
 Министерства природных ресурсов и охраны
 окружающей среды Удмуртской Республики
 _____ В.Г. Митров
 « 10 » _____ 2018 год

Акт
лесопатологического обследования № 1350
лесных насаждений Камбарского лесничества
Удмуртской Республики

Способ лесопатологического обследования:

- 1. Визуальный
- 2. Инструментальный

Место проведения

Участковое лесничество	Урочище (дача)	Квартал (кварталы)	Выдел (выделы)	Площадь, га
без деления		150	1	5

Лесопатологическое обследование проведено на общей площади: _____ 0,41

2. Инструментальное обследование лесного участка.

2.1. Фактическая таксационная характеристика лесного насаждения соответствует (не соответствует) (нужное подчеркнуть) таксационному описанию. Причины несоответствия:

давность проведения лесоустройства - 1998г.

Ведомость лесных участков с выявленными несоответствиями таксационным описаниям приведена в

2.2. Состояние насаждений: с нарушенной устойчивостью
с утраченной устойчивостью

+

причины повреждения:

стволовые вредители

В том числе:

Заселено

Вид вредителя	Порода	Встречаемость (% заселённых деревьев)	Степень заселения лесного насаждения (слабая, средняя, сильная)

Отработано стволовыми вредителями

Вид вредителя	Порода	Встречаемость (% отработанных деревьев)
усач чёрный еловый малый	ель	83%

Повреждено огнём

Вид пожара	Порода	Состояние корневых лап		Состояние корневой шейки		Подсушивание луба	
		процент повреждённых огнём корней	процент деревьев с данным повреждением	ожог корневой шейки по окружности (1/4; 2/4; 3/4; более 3/4)	процент деревьев с данным повреждением	по окружности (1/4; 2/4; 3/4; более 3/4)	процент деревьев с данным повреждением

Поражено болезнями

Вид болезни	Порода	Встречаемость (% поражённых деревьев)	Степень поражения лесного насаждения (слабая, средняя, сильная)

2.3. Выборке подлежит 34% деревьев,
 в том числе:
 ослабленных _____ (причины назначения)
 сильно ослабленных _____ (причины назначения)
 усыхающих 0% (причины назначения)

свежего сухостоя 0%
 в том числе: свежего ветровала 0%
 свежего бурелома 0%

старого сухостоя 34%
 в том числе: старого ветровала 0%
 старого бурелома 0%

аварийных 0%

2.4. Полнота лесного насаждения после уборки деревьев, подлежащих рубке, составит 0,4
 Критическая полнота для данной категории лесных насаждений составляет 0,3

ЗАКЛЮЧЕНИЕ

С целью предотвращения негативных процессов или снижения ущерба от их воздействия назначено:

Участковое лесничество	Урочище (дача)	Квартал	Выдел	Площадь, выдела, га	Вид мероприятия	Площадь, мероприятия, га	Порода	Запас на выдел, кбм	Крайние сроки проведения
без деления		150	1	5	ВСП	0,41	Е	54	2018-2019
							П	0	
							С	0	
							Б	0	
							Ос	0	
							Лп	0	
Итого								54	

Ведомость перечета деревьев назначенных в рубку и абрис лесного участка прилагаются (приложение 2 и 3 к Акту)

Меры по обеспечению возобновления:

нет.

Сведения для расчета степени повреждения:

год образования старого сухостоя 2016 ;

основная причина повреждения древесины стволовые вредители

Дата проведения обследований 21.09.2018

Исполнители работ по проведению лесопатологического обследования:

Руководитель ГКУ УР "Камбарское лесничество"

Заместитель руководителя ГКУ УР "Камбарское лесничество"

Инженер по лесопользованию
 ГКУ УР "Камбарское лесничество"

Латыпов Р.В.

Косолапова Т.А.

Мартюшева О.Б.

Ведомость лесных участков с выявленными несоответствиями таксационным описаниям

Источник данных	Год проведения лесосурьейства	Номер квартала	Номер выдела	Площадь выдела, га	Целевое назначение лесов	Категория защитных лесов	Номер лесопатологического выдела	Площадь лесопатологического выдела, га	Таксационная характеристика										Заложено пробных площадей					
									состав	порода	возраст, лет	средняя высота, м	средний диаметр, см	тип леса	ТУМ	плотота	бонитет	запас, км/га	количество, шт.	общая площадь, га				
ТО	1998	150	1	5	Защитные	ценные леса: запретные полосы лесов, расположенные вдоль водных объектов;	1	0,41	70С2Б1Е+Лп	Ос	55	23	26	Екс	С3	0,7	1	230						
Ф	2018	150	1	5	Защитные	ценные леса: запретные полосы лесов, расположенные вдоль водных объектов;	1	0,41	4Е30С2Лп1Б	Е	90	26	32	Екс	С3	0,4	1	254	1	1	0,41			

Руководитель ГКУ УР "Камбарское лесничество"

Заместитель руководителя ГКУ УР "Камбарское лесничество"

Инженер по лесопользованию

ГКУ УР "Камбарское лесничество"

Лагупов Р.В.

Косолапова Т.А.

Маргюшева О.Б.

Ведомость перечета деревьев назначенных в рубку

ВРЕМЕННАЯ ПРОБНАЯ ПЛОЩАДЬ № 1

Субъект Российской Федерации Удмуртская Республика
Лесничество (лесопарк) Камбарское
Участковое лесничество без деления
Урочище (лесная дача) _____
Квартал 150 . Выдел 1 . Площадь 0,41
Номер очага вредных организмов _____
Размер пробной площади 0,41 га.
Таксационная характеристика:
тип леса Екс ; состав 4Е3Ос2Лп1Б ; возраст 90
бонитет 1 ; полнота 0,4 ;
запас на га 254 ; возобновление 0

Время и причина ослабления лесного насаждения :
2016, стволовые вредители

Тип очага вредных организмов: эпизодический, хронический (подчеркнуть).

Фаза развития очага вредных организмов: начальная, нарастания численности, собственно вспышка, кризис (подчеркнуть).

Состояние лесного насаждения, намечаемые мероприятия:

СКС насаждения 2,48 Насаждение ослабленные
Необходимо проведение санитарно - оздоровительных мероприятий : ВСР.

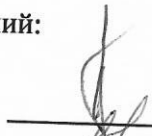

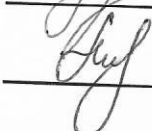
Исполнители работ по проведению лесопатологических обследований:

Руководитель ГКУ УР "Камбарское лесничество"

Заместитель руководителя ГКУ УР "Камбарское лесничество"

Инженер по лесопользованию

ГКУ УР "Камбарское лесничество"


Латыпов Р.В.

Косолапова Т.А.

Мартюшева О.Б.

Дата составления документа

24.09.2018

Телефон

(34153)3-06-06

Порода: Ель

ВЕДОМОСТЬ ПЕРЕЧЕТА ДЕРЕВЬЕВ

Оборотная сторона

Ступени толщины, см	Количество деревьев по категориям состояния, шт.																Всего деревьев по ступеням толщины	
	I	II	III	IV		V		VI			ветровал, бурелом			аварийные деревья			шт.	в т.ч. подлежат рубке, %
				НЗ	З	НЗ	З	НЗ	З	О	НЗ	З	О	НЗ	З	О		
1	2	3	4	5	6	7	8	9	10	11	12	13	14	15	16	17	18	19
8											0	0	0				0	#ДЕЛ/О!
12	1										0	0	0				1	0
16	5										0	0	0				6	17
20	8									1	0	0	0				10	20
24	1									2	0	0	0				6	83
28	2									5	0	0	0				5	60
32	2									3	0	0	0				5	60
36										3	0	0	0				6	100
40										6	0	0	0				5	100
44										5	0	0	0				5	100
48										5	0	0	0				5	100
52										2	0	0	0				2	100
56	1										0	0	0				0	#ДЕЛ/О!
60										2	0	0	0				3	67
64											0	0	0				0	#ДЕЛ/О!
68											0	0	0				0	#ДЕЛ/О!
72										1	0	0	0				1	100
Итого, кол. дер.	20	0	0	0	0	0	0	0	0	0	0	0	0	0	0	0	0	#ДЕЛ/О!
Итого, %	36	0	0	0	0	0	0	0	0	0	64	0	0	0	0	0	0	64

Примечание: НЗ - незаселенное, З - заселенное, О - отработанное вредителями.

Порода: Пихта

ВЕДОМОСТЬ ПЕРЕЧЕТА ДЕРЕВЬЕВ

Оборотная сторона

Ступени толщины, см	Количество деревьев по категориям состояния, шт.																Всего деревьев по ступеням толщины		
	I	II	III	IV		V		VI			ветровал, бурелом			аварийные деревья			шт.	в т.ч. подлежат рубке, %	
				НЗ	З	НЗ	З	НЗ	З	О	НЗ	З	О	НЗ	З	О			
1	2	3	4	5	6	7	8	9	10	11	12	13	14	15	16	17	18	19	
8											0	0	0				0	#ДЕЛ/О!	
12											0	0	0				0	#ДЕЛ/О!	
16											0	0	0				0	#ДЕЛ/О!	
20											0	0	0				0	#ДЕЛ/О!	
24											0	0	0				0	#ДЕЛ/О!	
28											0	0	0				0	#ДЕЛ/О!	
32											0	0	0				0	#ДЕЛ/О!	
36											0	0	0				0	#ДЕЛ/О!	
40											0	0	0				0	#ДЕЛ/О!	
44											0	0	0				0	#ДЕЛ/О!	
48											0	0	0				0	#ДЕЛ/О!	
52											0	0	0				0	#ДЕЛ/О!	
56											0	0	0				0	#ДЕЛ/О!	
60											0	0	0				0	#ДЕЛ/О!	
64											0	0	0				0	#ДЕЛ/О!	
68											0	0	0				0	#ДЕЛ/О!	
72											0	0	0				0	#ДЕЛ/О!	
Итого, кол. дер.	0	0	0	0	0	0	0	0	0	0	0	0	0	0	0	0	0	#ДЕЛ/О!	
Итого, %	#####	#####	#####	#####	#####	#####	#####	#####	#####	#####	#####	#####	#####	#####	#####	#####	#####	0	#ДЕЛ/О!

Примечание: НЗ - незаселенное, З - заселенное, О - отработанное вредителями.

Порода:

Сосна

ВЕДОМОСТЬ ПЕРЕЧЕТА ДЕРЕВЬЕВ

Ступени толщины, см	Количество деревьев по категориям состояния, шт.															Всего деревьев по ступеням толщины			
	I	II	III	IV		V		VI			ветровал, бурелом			аварийные деревья			шт.	в т.ч. подлежат рубке, %	
				НЗ	З	НЗ	З	НЗ	З	О	НЗ	З	О	НЗ	З	О			
1	2	3	4	5	6	7	8	9	10	11	12	13	14	15	16	17	18	19	
8																			
12											0	0	0				0	#ДЕЛ/0!	
16											0	0	0				0	#ДЕЛ/0!	
20											0	0	0				0	#ДЕЛ/0!	
24											0	0	0				0	#ДЕЛ/0!	
28											0	0	0				0	#ДЕЛ/0!	
32											0	0	0				0	#ДЕЛ/0!	
36	1										0	0	0				0	#ДЕЛ/0!	
40	1										0	0	0				0	#ДЕЛ/0!	
44											0	0	0				1	0	
48											0	0	0				1	0	
52											0	0	0				0	#ДЕЛ/0!	
56											0	0	0				0	#ДЕЛ/0!	
60											0	0	0				0	#ДЕЛ/0!	
64											0	0	0				0	#ДЕЛ/0!	
68											0	0	0				0	#ДЕЛ/0!	
72											0	0	0				0	#ДЕЛ/0!	
Итого, кол. дер.	2	0	0	0	0	0	0	0	0	0	0	0	0	0	0	0	0	0	#ДЕЛ/0!
Итого, %	100	0	0	0	0	0	0	0	0	0	0	0	0	0	0	0	0	2	0

Примечание: НЗ - незаселенное, З - заселенное, О - отработанное вредителями.

Порода:

Береза

ВЕДОМОСТЬ ПЕРЕЧЕТА ДЕРЕВЬЕВ

Ступени толщины, см	Количество деревьев по категориям состояния, шт.															Всего деревьев по ступеням толщины			
	I	II	III	IV		V		VI			ветровал, бурелом			аварийные деревья			шт.	в т.ч. подлежат рубке, %	
				НЗ	З	НЗ	З	НЗ	З	О	НЗ	З	О	НЗ	З	О			
1	2	3	4	5	6	7	8	9	10	11	12	13	14	15	16	17	18	19	
8																			
12											0	0	0				0	#ДЕЛ/0!	
16	1										0	0	0				0	#ДЕЛ/0!	
20	1										0	0	0				1	0	
24	3										0	0	0				1	0	
28	5										0	0	0				3	0	
32	1										0	0	0				5	0	
36	2										0	0	0				1	0	
40	3										0	0	0				2	0	
44	2										0	0	0				3	0	
48											0	0	0				2	0	
52											0	0	0				0	#ДЕЛ/0!	
56											0	0	0				0	#ДЕЛ/0!	
60											0	0	0				0	#ДЕЛ/0!	
64											0	0	0				0	#ДЕЛ/0!	
68											0	0	0				0	#ДЕЛ/0!	
72											0	0	0				0	#ДЕЛ/0!	
Итого, кол. дер.	18	0	0	0	0	0	0	0	0	0	0	0	0	0	0	0	0	0	#ДЕЛ/0!
Итого, %	100	0	0	0	0	0	0	0	0	0	0	0	0	0	0	0	0	18	0

Примечание: НЗ - незаселенное, З - заселенное, О - отработанное вредителями.

Порода:

Осина

ВЕДОМОСТЬ ПЕРЕЧЕТА ДЕРЕВЬЕВ

Ступени толщины, см	Количество деревьев по категориям состояния, шт.																Всего деревьев по ступеням толщины		
	I	II	III	IV		V		VI			ветровал, бурелом			аварийные деревья			шт.	в т.ч. подлежат рубке, %	
				НЗ	З	НЗ	З	НЗ	З	О	НЗ	З	О	НЗ	З	О			
1	2	3	4	5	6	7	8	9	10	11	12	13	14	15	16	17	18	19	
8											0	0	0				0	#ДЕЛ/О!	
12											0	0	0				0	#ДЕЛ/О!	
16											0	0	0				0	#ДЕЛ/О!	
20	1										0	0	0				0	#ДЕЛ/О!	
24	1										0	0	0				0	#ДЕЛ/О!	
28	7										0	0	0				1	0	
32	9										0	0	0				1	0	
36	6										0	0	0				7	0	
40	5										0	0	0				9	0	
44	6										0	0	0				6	0	
48			1								0	0	0				5	0	
52	1										0	0	0				7	0	
56											0	0	0				0	#ДЕЛ/О!	
60											0	0	0				1	0	
64											0	0	0				0	#ДЕЛ/О!	
68											0	0	0				0	#ДЕЛ/О!	
72											0	0	0				0	#ДЕЛ/О!	
Итого, кол. дер.	36	0	1	0	0	0	0	0	0	0	0	0	0	0	0	0	0	0	#ДЕЛ/О!
Итого, %	97	0	3	0	0	0	0	0	0	0	0	0	0	0	0	0	37	0	

Примечание: НЗ - незаселенное, З - заселенное, О - отработанное вредителями.

Порода:

Липа

ВЕДОМОСТЬ ПЕРЕЧЕТА ДЕРЕВЬЕВ

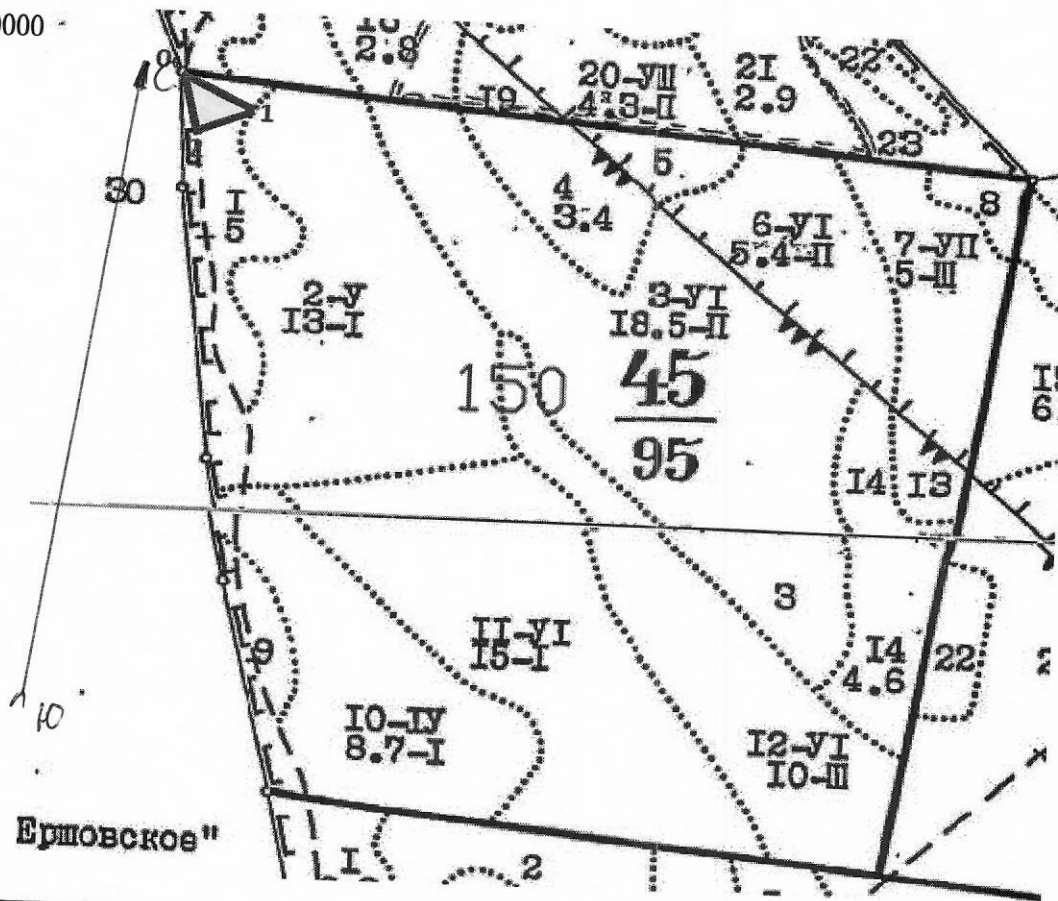
Ступени толщины, см	Количество деревьев по категориям состояния, шт.																Всего деревьев по ступеням толщины		
	I	II	III	IV		V		VI			ветровал, бурелом			аварийные деревья			шт.	в т.ч. подлежат рубке, %	
				НЗ	З	НЗ	З	НЗ	З	О	НЗ	З	О	НЗ	З	О			
1	2	3	4	5	6	7	8	9	10	11	12	13	14	15	16	17	18	19	
8											0	0	0				0	#ДЕЛ/О!	
12	7										0	0	0				7	0	
16	16										0	0	0				16	0	
20	8										0	0	0				8	0	
24	9	2									0	0	0				11	0	
28	4	2	1								0	0	0				7	0	
32											0	0	0				0	#ДЕЛ/О!	
36	1										0	0	0				1	0	
40	2		2								0	0	0				4	0	
44											0	0	0				0	#ДЕЛ/О!	
48											0	0	0				0	#ДЕЛ/О!	
52			1								0	0	0				1	0	
56											0	0	0				0	#ДЕЛ/О!	
60											0	0	0				0	#ДЕЛ/О!	
64											0	0	0				0	#ДЕЛ/О!	
68											0	0	0				0	#ДЕЛ/О!	
72											0	0	0				0	#ДЕЛ/О!	
Итого, кол. дер.	47	4	4	0	0	0	0	0	0	0	0	0	0	0	0	0	0	55	0
Итого, %	85	7	7	0	0	0	0	0	0	0	0	0	0	0	0	0	55	0	

Примечание: НЗ - незаселенное, З - заселенное, О - отработанное вредителями.

Абрис участка

Камбарское лесничество, без деления участковое лесничество,
квартал 150, выдел 1, площадь 0,41

М 1:10000



№ выдела	Ленты (круговые площадки) пересчета				
	№ ленты (площадки)	длина, м	ширина, м	радиус, м	площадь, га

Номера точек	Координаты	Румбы линий	Длина, м
0	N56°24,865 E53°54,227	ЮВ 67°	111
1	N56°24,835 E53°54,305		
1	N56°24,835 E53°54,305	ЮЗ 57°00'	83
2	N56°24,824 E53°54,220		
2	N56°24,824 E53°54,220	СЗ 19°	93
0	N56°24,865 E53°54,227		

Исполнитель работ по проведению лесопатологических обследований:

Руководитель ГКУ УР "Камбарское лесничество"

Заместитель руководителя ГКУ УР "Камбарское лесничество"

Инженер по лесопользованию
ГКУ УР "Камбарское лесничество"

Дата составления документа

24.09.2018


Латыпов Р.В.


Косолапова Т.А.


Мартюшева О.Б.

Телефон (34153)3-06-06