

УТВЕРЖДАЮ

Начальник отдела охраны, защиты  
и воспроизводства лесов  
Министерства природных ресурсов и охраны  
окружающей среды Удмуртской Республики

В.Г. Митров  
« 10 » декабря 2018 год

Акт  
лесопатологического обследования № 352  
лесных насаждений Граховского лесничества  
Удмуртской Республики

Способ лесопатологического обследования:

1. Визуальный   
2. Инструментальный

Место проведения

Участковое лесничество	Урочище (дача)	Квартал (кварталы)	Выдел (выделы)	Площадь, га
Без деления		274	33	3

Лесопатологическое обследование проведено на общей площади:

3

## 2. Инструментальное обследование лесного участка.

2.1. Фактическая таксационная характеристика лесного насаждения соответствует (не соответствует) (нужное подчеркнуть) таксационному описанию. Причины несоответствия:

Лесоустройство 1997 года

Ведомость лесных участков с выявленными несоответствиями таксационным описаниям приведена в

2.2. Состояние насаждений: с нарушенной устойчивостью  
с утраченной устойчивостью

+

причины повреждения:

Погодные условия, трутовик ложный, *стволовые вредители*

В том числе:

Заселено

Вид вредителя	Порода	Встречаемость (% заселённых деревьев)	Степень заселения лесного насаждения (слабая, средняя, сильная)

Отработано стволовыми вредителями

Вид вредителя	Порода	Встречаемость (% отработанных деревьев)
короед типограф, усач чёрный еловый малый	Ель	39%

Повреждено огнём

Вид пожара	Порода	Состояние корневых лап		Состояние корневой		Подсушивание луба	
		процент повреждённых огнём корней	процент деревьев с данным повреждением	ожог корневой шейки по окружности и (1/4; 2/4; 3/4; более 3/4)	процент деревьев с данным повреждением	по окружности (1/4; 2/4; 3/4; более 3/4)	процент деревьев с данным повреждением

Поражено болезнями

Вид болезни	Порода	Встречаемость (% поражённых деревьев)	Степень поражения лесного насаждения (слабая, средняя, сильная)
Ложный трутовик	Береза	27	средняя
Ложный трутовик	Олч	7	

2.3. Выборке подлежит 21% деревьев,  
 в том числе:  
 ослабленных \_\_\_\_\_ (причины назначения)  
 сильно ослабленных \_\_\_\_\_ (причины назначения)  
 усыхающих 0% (причины назначения)

п.31 приказа МПР России от 12.09.2016 № 470

свежего сухостоя 4%  
 в том числе: свежего ветровала 0%  
 свежего бурелома 0%  
 старого сухостоя 17%  
 в том числе: старого ветровала 2%  
 старого бурелома 0%  
 аварийных 0%

2.4. Полнота лесного насаждения после уборки деревьев, подлежащих рубке, составит  
 Критическая полнота для данной категории лесных насаждений составляет

0,3  
 не лимитируется

**ЗАКЛЮЧЕНИЕ**

С целью предотвращения негативных процессов или снижения ущерба от их воздействия назначено:

Участковое лесничество	Урочище (дача)	Квартал	Выдел	Площадь, выдела, га	Вид мероприятия	Площадь, мероприятия, га	Порода	Запас на выдел, кубм	Крайние сроки проведения
Без деления		274	33	3	ВСП	3	Е	25	2018
							П	0	
							С	0	
							Б	37	
							Ос	8	
							Лп	0	
<b>Итого</b>								<b>69</b>	

Ведомость перечета деревьев назначенных в рубку и абрис лесного участка прилагаются (приложение 2 и 3 к Акту)

Меры по обеспечению возобновления:

нет.

Сведения для расчета степени повреждения:

год образования старого сухостоя 2012-2016 ;

основная причина повреждения древесины пожары от палов

Дата проведения обследований 06.09.2018

Исполнители работ по проведению лесопатологического обследования:

И. о. руководителя ГКУ УР "Кизнерское лесничество"

Инженер по л/п Граховского лесничества

Мастер леса Граховского лесничества

Мастер леса Граховского лесничества

  
 \_\_\_\_\_

Просвирнин С. А.

  
 \_\_\_\_\_

Шустова И. В.

  
 \_\_\_\_\_

Бобров И. А.

  
 \_\_\_\_\_

Тимуршин Д. М.

**Ведомость лесных участков с выявленными несоответствиями таксационным описаниям**

Источник данных	Год проведения лесосурейств	Номер квартала	Номер выдела	Площадь выдела, га	Целевое назначение лесов	Категория защитных лесов	Номер лесопатологического выдела	Площадь лесопатологического выдела, га	Таксационная характеристика										Заложено пробных площадей			
									состав	порода	возраст, лет	средняя высота, м	средний диаметр, см	тип леса	ТУМ	полнота	бонитет	запас, км/га	количество, шт.	общая площадь, га		
ТО	1997	274	33	3	Эксплуатируемые леса	1 км участки леса вокруг оздор. учрежд. сад. тов.насел.п.	33	3	4Б4ОЛ Ч1ЛП1Е	Б	65	21	22	ЕШТ	ДЗ	0,7	2	180			1	3
Ф	2018	274	33	3	Эксплуатируемые леса	31) участки лесов вокруг сельских населенных пунктов и садовых товариществ	33	3	8Ол Ч1Е1Б+Лп	Ол ч	85	25	32	ЕШТ	ДЗ	0,3	2	92			1	3

И. о. руководителя ГКУ УР "Кизнерское лесничество"

Инженер по лп Граховского лесничества

Мастер леса Граховского лесничества

Мастер леса Граховского лесничества

Просвирнин С. А.

Шустова И. В.

Бобров И.А.

Тимуршин Д. М.

**Результаты проведения лесопатологических обследований лесных насаждений за август 2018 года**

Субъект Российской Федерации  
Участковое лесничество

Удмуртская Республика  
Без деления

Лесничество (лесопарк)  
Урчище (лесная дача)

Граховское

1	2	3	4	5	6	7	8	Таксационная характеристика лесного насаждения							17	Распределение деревьев по категориям состояния, % от запаса										27	29	30	31	Рекомендуемые мероприятия																				
								состав*	порода	возраст*	средняя высота, м*	средний диаметр, см*	тип леса	полнота*		бонитет	запас, куб. м/га*	число деревьев на пробе, шт.	без признаков ослабления	ослабленные	усыхающие	свежий сухойстой	старый сухойстой	свежий ветровал	старый ветровал					свежий бурелом	старый бурелом	Признаки повреждения деревьев	Доля поврежденных деревьев, %	Причина ослабления, повреждения	Подлежит рубке, %	вид	площадь, га													
1	2	3	4	5	6	7	8	9	10	11	12	13	14	15	16	17	18	19	20	21	22	23	24	25	26	27	28	29	30	31	32	33	34	35																
274	33	3	Эксплуатируемые леса	31) участки лесов вокруг сельских населенных пунктов и садовых товариществ			80% ЧЕП+Лп	Е П С Б олч Лп	85	25	32	ЕШП	0,3	2	90	85	6%	55%	0%	0%	0%	28%	0%	11%	0%	0%	0%	34,11765	30	39%	32	33	ВСР																	
<b>ИТОГО</b>																	511	9%	70%	0%	0%	4%	15%	0%	0%	0%	2%	0%	0%	0%	0%	0%	0%	0%	0%	0%	0%	0%	0%	0%	19,17808									

Примечание - Показатели, не соответствующие таксационному описанию отмечаются «\*»

Исполнители работ по проведению лесопатологических обследований:

И. о. руководителя ГКУ УР "Кизнерское лесничество"

Инженер по л/п Граховского лесничества

Мастер леса Граховского лесничества

Мастер леса Граховского лесничества

Провирин С. А.

Шустова И. В.

Бобров И. А.

Тамуршин Д. М.

Дата составления документа

24.09.2018

Телефон

83416331671

Ведомость перечета деревьев назначенных в рубку

ВРЕМЕННАЯ ПРОБНАЯ ПЛОЩАДЬ № 1

Субъект Российской Федерации Удмуртская Республика  
Лесничество (лесопарк) Граховское  
Участковое лесничество Без деления  
Урочище (лесная дача) \_\_\_\_\_  
Квартал 274 . Выдел 33 . Площадь 3  
Номер очага вредных организмов \_\_\_\_\_  
Размер пробной площади 3 га.  
Таксационная характеристика:  
тип леса ЕШТ ; состав 8Ол.ч1Е1Б+Лп ; возраст 85  
бонитет 2 ; полнота 0,3 ;  
запас на га 92 ; возобновление 0

Время и причина ослабления лесного насаждения :  
2012-2016 год, ложный трутовик

Тип очага вредных организмов: эпизодический, хронический (подчеркнуть).

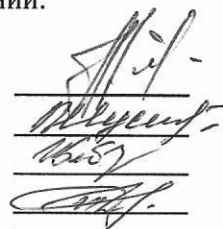
Фаза развития очага вредных организмов: начальная, нарастания численности, собственно вспышка, кризис (подчеркнуть).

Состояние лесного насаждения, намечаемые мероприятия:

СКС насаждения 2,53 Насаждение с ослабленное  
Необходимо проведение санитарно - оздоровительных мероприятий : ВСР.

Исполнители работ по проведению лесопатологических обследований:

И. о.руководителя ГКУ УР "Кизнерское лесничество"  
Инженер по л/п Граховского лесничества  
Мастер лса Граховского лесничества  
Мастер лса Граховского лесничества



Просвирнин С. А.  
Шустова И В.  
Бобров И. А.  
Тимуршин Д. М.

ВЕДОМОСТЬ ПЕРЕЧЕТА ДЕРЕВЬЕВ

Оборотная сторона

Порода: Ель

Ступени толщины, см	Количество деревьев по категориям состояния, шт.																Всего деревьев по ступеням толщины	
	I	II	III	IV		V		VI			ветровал, бурелом			аварийные деревья			шт.	в т.ч. подлежат рубке, %
				НЗ	З	НЗ	З	НЗ	З	О	НЗ	З	О	НЗ	З	О		
1	2	3	4	5	6	7	8	9	10	11	12	13	14	15	16	17	18	19
8											0	0	0				0	#ДЕЛО!
12											0	0	0				0	#ДЕЛО!
16		12									0	0	0				0	#ДЕЛО!
20	2	10									0	0	0				12	0
24	1	6								5	0	0	1				18	33
28	2	6								4	0	0	0				11	36
32		5								3	0	0	1				12	33
36	1	6								7	0	0	3				15	67
40		3									0	0	2				9	22
44		2								3	0	0	0				6	50
48											0	0	0				2	0
52											0	0	0				0	#ДЕЛО!
56											0	0	0				0	#ДЕЛО!
60											0	0	0				0	#ДЕЛО!
64											0	0	0				0	#ДЕЛО!
68											0	0	0				0	#ДЕЛО!
72											0	0	0				0	#ДЕЛО!
Итого, кол. дер.	6	50	0	0	0	0	0	0	0	22	0	0	7	0	0	0	85	34
Итого, %	7	59	0	0	0	0	0	0	0	26	0	0	8	0	0	0		

Примечание: НЗ - незаселенное, З - заселенное, О - отработанное вредителями.

ВЕДОМОСТЬ ПЕРЕЧЕТА ДЕРЕВЬЕВ

Оборотная сторона

Порода: Пихта

Ступени толщины, см	Количество деревьев по категориям состояния, шт.																Всего деревьев по ступеням толщины		
	I	II	III	IV		V		VI			ветровал, бурелом			аварийные деревья			шт.	в т.ч. подлежат рубке, %	
				НЗ	З	НЗ	З	НЗ	З	О	НЗ	З	О	НЗ	З	О			
1	2	3	4	5	6	7	8	9	10	11	12	13	14	15	16	17	18	19	
8											0	0	0				0	#ДЕЛО!	
12											0	0	0				0	#ДЕЛО!	
16											0	0	0				0	#ДЕЛО!	
20											0	0	0				0	#ДЕЛО!	
24											0	0	0				0	#ДЕЛО!	
28											0	0	0				0	#ДЕЛО!	
32											0	0	0				0	#ДЕЛО!	
36											0	0	0				0	#ДЕЛО!	
40											0	0	0				0	#ДЕЛО!	
44											0	0	0				0	#ДЕЛО!	
48											0	0	0				0	#ДЕЛО!	
52											0	0	0				0	#ДЕЛО!	
56											0	0	0				0	#ДЕЛО!	
60											0	0	0				0	#ДЕЛО!	
64											0	0	0				0	#ДЕЛО!	
68											0	0	0				0	#ДЕЛО!	
72											0	0	0				0	#ДЕЛО!	
Итого, кол. дер.	0	0	0	0	0	0	0	0	0	0	0	0	0	0	0	0	0	#ДЕЛО!	
Итого, %	#####	#####	#####	#####	#####	#####	#####	#####	#####	#####	#####	#####	#####	#####	#####	#####	#####		

Примечание: НЗ - незаселенное, З - заселенное, О - отработанное вредителями.

Порода: Сосна ВЕДОМОСТЬ ПЕРЕЧЕТА ДЕРЕВЬЕВ

Ступени толщины, см	Количество деревьев по категориям состояния, шт.															Всего деревьев по ступеням толщины			
	I	II	III	IV		V		VI			ветровал, бурелом			аварийные деревья			шт.	в т.ч. подлежат рубке, %	
				НЗ	З	НЗ	З	НЗ	З	О	НЗ	З	О	НЗ	З	О			
1	2	3	4	5	6	7	8	9	10	11	12	13	14	15	16	17	18	19	
8											0	0	0				0	#ДЕЛО!	
12											0	0	0				0	#ДЕЛО!	
16											0	0	0				0	#ДЕЛО!	
20											0	0	0				0	#ДЕЛО!	
24											0	0	0				0	#ДЕЛО!	
28											0	0	0				0	#ДЕЛО!	
32											0	0	0				0	#ДЕЛО!	
36											0	0	0				0	#ДЕЛО!	
40											0	0	0				0	#ДЕЛО!	
44											0	0	0				0	#ДЕЛО!	
48											0	0	0				0	#ДЕЛО!	
52											0	0	0				0	#ДЕЛО!	
56											0	0	0				0	#ДЕЛО!	
60											0	0	0				0	#ДЕЛО!	
64											0	0	0				0	#ДЕЛО!	
68											0	0	0				0	#ДЕЛО!	
72											0	0	0				0	#ДЕЛО!	
Итого, кол. дер.	0	0	0	0	0	0	0	0	0	0	0	0	0	0	0	0	0	#ДЕЛО!	
Итого, %	#####	#####	#####	#####	#####	#####	#####	#####	#####	#####	#####	#####	#####	#####	#####	#####	#####	0	#ДЕЛО!

Примечание: НЗ - незаселенное, З - заселенное, О - отработанное вредителями.

Порода: Береза ВЕДОМОСТЬ ПЕРЕЧЕТА ДЕРЕВЬЕВ

Ступени толщины, см	Количество деревьев по категориям состояния, шт.															Всего деревьев по ступеням толщины			
	I	II	III	IV		V		VI			ветровал, бурелом			аварийные деревья			шт.	в т.ч. подлежат рубке, %	
				НЗ	З	НЗ	З	НЗ	З	О	НЗ	З	О	НЗ	З	О			
1	2	3	4	5	6	7	8	9	10	11	12	13	14	15	16	17	18	19	
8											0	0	0				0	#ДЕЛО!	
12		11									0	0	0				0	#ДЕЛО!	
16	2	13									0	0	0				11	0	
20		30									0	0	0				15	0	
24	2	34				5		3			0	0	0				38	21	
28	1	29				7		11			0	0	0				54	33	
32	3	17				4		12			0	0	0				46	35	
36	5	15				3		9			0	0	0				32	38	
40	2	8				3		2			0	0	0				25	20	
44								1			0	0	0				11	9	
48											0	0	0				0	#ДЕЛО!	
52											0	0	0				0	#ДЕЛО!	
56											0	0	0				0	#ДЕЛО!	
60											0	0	0				0	#ДЕЛО!	
64											0	0	0				0	#ДЕЛО!	
68											0	0	0				0	#ДЕЛО!	
72											0	0	0				0	#ДЕЛО!	
Итого, кол. дер.	15	157	0	0	0	22	0	38	0	0	0	0	0	0	0	0	0	232	26
Итого, %	6	68	0	0	0	9	0	16	0	0	0	0	0	0	0	0	0	232	26

Примечание: НЗ - незаселенное, З - заселенное, О - отработанное вредителями.



## ВЕДОМОСТЬ ПЕРЕЧЕТА ДЕРЕВЬЕВ

Порода: ОЛ Ч

Ступени толщины, см	Количество деревьев по категориям состояния, шт.															Всего деревьев по ступеням толщины		
	I	II	III	IV		V		VI			ветровал, бурелом			аварийные деревья			шт.	в т.ч. подлежат рубке, %
				НЗ	З	НЗ	З	НЗ	З	О	НЗ	З	О	НЗ	З	О		
1	2	3	4	5	6	7	8	9	10	11	12	13	14	15	16	17	18	19
8											0	0	0				0	#ДЕЛО!
12											0	0	0				0	#ДЕЛО!
16		9									0	0	0				9	0
20	2	10						2			0	0	0				14	14
24	4	18						2			0	0	0				24	8
28	3	30						1			0	0	0				34	3
32	1	15						2			0	0	0				18	11
36	2	17						1			0	0	0				20	5
40		8									0	0	0				8	0
44	1	3						1			0	0	0				5	20
48											0	0	0				0	#ДЕЛО!
52											0	0	0				0	#ДЕЛО!
56											0	0	0				0	#ДЕЛО!
60											0	0	0				0	#ДЕЛО!
64											0	0	0				0	#ДЕЛО!
68											0	0	0				0	#ДЕЛО!
72											0	0	0				0	#ДЕЛО!
Итого, кол. дер.	13	110	0	0	0	0	0	9	0	0	0	0	0	0	0	0	132	7
Итого, %	10	83	0	0	0	0	0	7	0	0	0	0	0	0	0	0		

Примечание: НЗ - незаселенное, З - заселенное, О - отработанное вредителями.

## ВЕДОМОСТЬ ПЕРЕЧЕТА ДЕРЕВЬЕВ

Порода: Лп

Ступени толщины, см	Количество деревьев по категориям состояния, шт.															Всего деревьев по ступеням толщины		
	I	II	III	IV		V		VI			ветровал, бурелом			аварийные деревья			шт.	в т.ч. подлежат рубке, %
				НЗ	З	НЗ	З	НЗ	З	О	НЗ	З	О	НЗ	З	О		
1	2	3	4	5	6	7	8	9	10	11	12	13	14	15	16	17	18	19
8											0	0	0				0	#ДЕЛО!
12											0	0	0				0	#ДЕЛО!
16	2	24									0	0	0				26	0
20	1	7									0	0	0				8	0
24	3	15									0	0	0				18	0
28		7									0	0	0				7	0
32	1	2									0	0	0				3	0
36											0	0	0				0	#ДЕЛО!
40											0	0	0				0	#ДЕЛО!
44											0	0	0				0	#ДЕЛО!
48											0	0	0				0	#ДЕЛО!
52											0	0	0				0	#ДЕЛО!
56											0	0	0				0	#ДЕЛО!
60											0	0	0				0	#ДЕЛО!
64											0	0	0				0	#ДЕЛО!
68											0	0	0				0	#ДЕЛО!
72											0	0	0				0	#ДЕЛО!
Итого, кол. дер.	7	55	0	0	0	0	0	0	0	0	0	0	0	0	0	0	62	0
Итого, %	11	89	0	0	0	0	0	0	0	0	0	0	0	0	0	0		

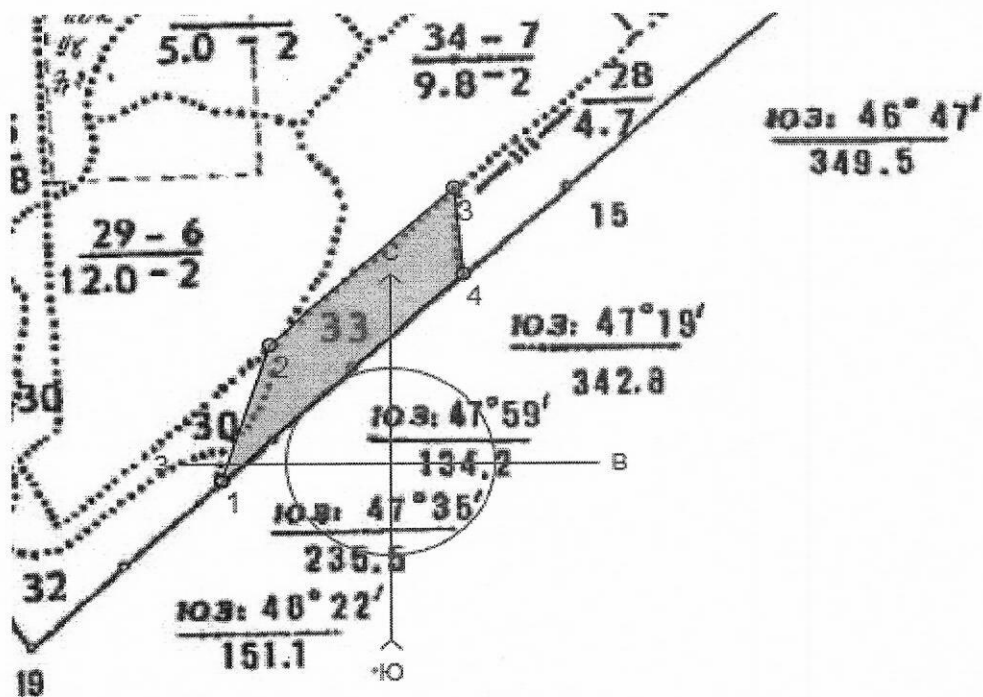
Примечание: НЗ - незаселенное, З - заселенное, О - отработанное вредителями.

Приложение 3  
к акту лесопатологических обследований

Абрис участка

Граховское лесничество, Без деления участковое лесничество,  
квартал 274, выдел 33, площадь 3

М 1:10000



Номера точек	Координаты	Румбы линий	Длина, м
1-2	N 55°57.941'	СВ 17°	181
	E 051°36.696'		
2-3	N 55°58.059'	СВ 46°	292
	E 051°36.688'		
3-4	N 55°58.124'	ЮВ 5°	112
	E 051°36.960'		
4-1	N 55°58.081'	ЮЗ 46°	384
	E 051°36.950'		

Исполнитель работ по проведению лесопатологических обследований:

И. о. руководителя ГКУ УР " Кизнерское лесничество"  
Инженер по л/п Граховского лесничества

Мастер леса Граховского лесничества  
Мастер леса Граховского лесничества



Просвирнин С. А.

Шустова И. В.



Бобров И. А.

Тимуршин Д. М.

Дата составления документа

24.09.2018