

УТВЕРЖДАЮ

Начальник отдела охраны, защиты
и воспроизводства лесов

Министерства природных ресурсов и охраны
окружающей среды Удмуртской Республики

В.Г. Митров

« 10 » _____ 2018 год

Акт

лесопатологического обследования № 1353

лесных насаждений Граховского лесничества

Удмуртской Республики

Способ лесопатологического обследования:

1. Визуальный

2. Инструментальный

Место проведения

Участковое лесничество	Урочище (дача)	Квартал (кварталы)	Выдел (выделы)	Площадь, га
Без деления		289	21	9,8

Лесопатологическое обследование проведено на общей площади:

9,8

2. Инструментальное обследование лесного участка.

2.1. Фактическая таксационная характеристика лесного насаждения соответствует (не соответствует) (нужное подчеркнуть) таксационному описанию. Причины несоответствия:

Лесоустройство 1997 года

Ведомость лесных участков с выявленными несоответствиями таксационным описаниям приведена в

2.2. Состояние насаждений: с нарушенной устойчивостью
с утраченной устойчивостью

+

причины повреждения:

Ложный осиновый трутовик, погодные условия, стволловые вредители

В том числе:

Заселено

Вид вредителя	Порода	Встречаемость (% заселённых деревьев)	Степень заселения лесного насаждения (слабая, средняя, сильная)

Отработано стволовыми вредителями

Вид вредителя	Порода	Встречаемость (% отработанных деревьев)
короед типограф, усач чёрный еловый малый	Ель	42%

Повреждено огнём

Вид пожара	Порода	Состояние корневых лап		Состояние корневой		Подсушивание луба	
		процент повреждённых огнём корней	процент деревьев с данным повреждением	ожог корневой шейки по окружности и (1/4; 2/4; 3/4; более 3/4)	процент деревьев с данным повреждением	по окружности (1/4; 2/4; 3/4; более 3/4)	процент деревьев с данным повреждением

Поражено болезнями

Вид болезни	Порода	Встречаемость (% поражённых деревьев)	Степень поражения лесного насаждения (слабая, средняя, сильная)
трутовик ложный осиновый	Осина	3	

2.3. Выборке подлежит 11% деревьев,
 в том числе:
 ослабленных _____ (причины назначения)
 сильно ослабленных _____ (причины назначения)
 усыхающих 0% (причины назначения)

п.31 приказа МПР России от 12.09.2016 № 470

свежего сухостоя 1%
 в том числе: свежего ветровала 1%
 свежего бурелома 0%
 старого сухостоя 11%
 в том числе: старого ветровала 0%
 старого бурелома 0%
 аварийных 0%

2.4. Полнота лесного насаждения после уборки деревьев, подлежащих рубке, составит
 Критическая полнота для данной категории лесных насаждений составляет

0,4

не учитывается

ЗАКЛЮЧЕНИЕ

С целью предотвращения негативных процессов или снижения ущерба от их воздействия назначено:

Участковое лесничество	Урочище (дача)	Квартал	Выдел	Площадь, выдела, га	Вид мероприятия	Площадь, мероприятия, га	Порода	Запас на выдел, кубм	Крайние сроки проведения
Без деления		289	21	9,8	ВСП	9,8	Е	174	2018
							П	0	
							С	0	
							Б	0	
							Ос	32	
							Лп	0	
Итого								206	

Ведомость перечета деревьев назначенных в рубку и абрис лесного участка прилагаются (приложение 2 и 3 к Акту)

Меры по обеспечению возобновления:

нет.

Сведения для расчета степени повреждения:

год образования старого сухостоя 2012-2016;

основная причина повреждения древесины стационарные вредители

Дата проведения обследований 28.09.2018

Исполнители работ по проведению лесопатологического обследования:

И. о. руководителя ГКУ УР "Кизнерское лесничество"

Инженер по л/п Граховского лесничества

Мастер леса Граховского лесничества

Мастер леса Граховского лесничества

[Подпись]
Просвирнин С. А.

[Подпись]
Шустова И. В.

[Подпись]
Бобров И. А.

[Подпись]
Храменков А. С.

Ведомость лесных участков с выявленными несоответствиями таксационным описаниям


Источник данных	Год проведения лесосурьейства	Номер квартала	Номер выдела	Площадь выдела, га	Целевое назначение лесов	Категория защитных лесов	Номер лесопатологического выдела	Площадь лесопатологического выдела, га	Состав	порода	возраст, лет	средняя высота, м	средний диаметр, см	тип леса	ТУМ	полнота	фонитет	запас, км/га	Заложено пробных площадей		
																			количество, шт.	общая площадь, га	
ТО	1997	289	21	9,8	Эксплуатируемые	участки вокруг нас. пунктов	21	9,8	5Э3Ос1лн1вд +П+С+Б	Ель	40	15	16	КС	С3	0,6	1	160			
Ф	2018	289	21	9,8	Эксплуатируемые	31) участки лесов вокруг сельских населенных пунктов и садовых товариществ	21	9,8	50с2лн2Е1С	Осина	60	25	28	КС	С3	0,4	1	164		1	0,8

И. о. руководителя ГКУ УР "Кизнерское лесничество"

Инженер по лпп Граховского лесничества

Мастер леса Граховского лесничества

Мастер леса Граховского лесничества



Просвирнин С. А.

Шустова И. В.

Бобров И.А.

Храменков А. С.

Результаты проведения лесопатологических обследований лесных насаждений за август 2018 года

Субъект Российской Федерации
Участковое лесничество

Удмуртская Республика
Без деления





Лесничество (лесопарк)
Урочище (лесная дача)

Граховское

1	2	3	4	5	6	7	8	9	Таксационная характеристика лесного насаждения								16	17	Распределение деревьев по категориям состояния, % от запаса												27	29	31	32	33
									состав*	порода	возраст*	средняя высота, м*	средний диаметр, см*	тип леса	полнота*	бонитет			запас, куб. м/га*	без признаков ослабления	ослабленные	сильно ослабленные	усыхающие	свежий сухостой	старый сухостой	свежий ветровал	старый ветровал	Свежий бурелом	Старый бурелом	Признаки повреждения деревьев					
289	21	9,8	5	31) участки лесов вкруг сельских населенных пунктов и садовых товариществ	5021п2Е1С	КС	28	60	15	14	15	16	17	18	19	20	21	22	23	24	25	26	27	29	31	32	33	9,8	ВСП						
								Е				46	0%	58%	0%	0%	0%	0%	42%	0%	0%	0%	0%	614	47,82609	306	820	42%	42%						
								П				0	###	###	###	###	###	###	###	###	###	###	###												
								С				12	0%	100%	0%	0%	0%	0%	0%	0%	0%	0%													
								Б				0	###	###	###	###	###	###	###	###	###	###													
								Ос				91	0%	77%	20%	0%	0%	0%	2%	1%	0%	0%	801,805	5,494505	352,831			3%							
								Лп				61	0%	100%	0%	0%	0%	0%	0%	0%	0%	0%													
								ИТОГО								210	0%	78%	11%	0%	11%	1%	0%	0%	12,85714								11%		

Примечание - Показатели, не соответствующие таксационному описанию отмечаются «*»

Исполнители работ по проведению лесопатологических обследований:

И. о. руководителя ГКУ УР "Кизнерское лесничество"  Просвирнин С. А.
Инженер по лп/л Граховского лесничества  Шустова И. В.
Мастер леса Граховского лесничества  Бобров И. А.
Мастер леса Граховского лесничества  Храменков А. С.

Дата составления документа 01.10.2018 Телефон 83416331671

Ведомость перечета деревьев назначенных в рубку

ВРЕМЕННАЯ ПРОБНАЯ ПЛОЩАДЬ № 1

Субъект Российской Федерации Удмуртская Республика
Лесничество (лесопарк) Граховское
Участковое лесничество Без деления
Урочище (лесная дача) _____
Квартал 289 . Выдел 21 . Площадь 9,8
Номер очага вредных организмов _____
Размер пробной площади 0,8 га.
Таксационная характеристика:
тип леса КС ; состав 5Ос2Лп2Е1С ; возраст 60
бонитет 1 ; полнота 0,4 ;
запас на га 164 ; возобновление 0

Время и причина ослабления лесного насаждения :
2012-2016 год, ложный осиновый трутовик, естественные вредители.

Тип очага вредных организмов: эпизодический, хронический (подчеркнуть).

Фаза развития очага вредных организмов: начальная, нарастания численности, собственно вспышка, кризис (подчеркнуть).

Состояние лесного насаждения, намечаемые мероприятия:

СКС насаждения 2,45 Насаждение с

Необходимо проведение санитарно - оздоровительных мероприятий :

на рубку
ВСР.

Исполнители работ по проведению лесопатологических обследований:

И. о.руководителя ГКУ УР "Кизнерское лесничество"
Инженер по л/п Граховского лесничества
Мастер лса Граховского лесничества
Мастер лса Граховского лесничества

[Подписи]

Просвирнин (Шустова И
Бобров И.
Храменков А

Дата составления документа

01.10.2018

Телефон

83416331671

ВЕДОМОСТЬ ПЕРЕЧЕТА ДЕРЕВЬЕВ

Оборотная сторона

Порода: Ель

Ступени толщины, см	Количество деревьев по категориям состояния, шт.																Всего деревьев по ступеням толщины	
	I	II	III	IV		V		VI			ветровал, бурелом			аварийные деревья			шт.	в т.ч. подлежат рубке, %
				НЗ	З	НЗ	З	НЗ	З	О	НЗ	З	О	НЗ	З	О		
1	2	3	4	5	6	7	8	9	10	11	12	13	14	15	16	17	18	19
8											0	0	0				0	#ДЕЛО!
12											0	0	0				0	#ДЕЛО!
16		1								4	0	0	0				5	80
20		4								2	0	0	0				6	33
24		3								6	0	0	0				9	67
28		5								5	0	0	0				10	50
32		8								3	0	0	0				11	27
36		2								1	0	0	0				3	33
40		1								1	0	0	0				2	50
44											0	0	0				0	#ДЕЛО!
48											0	0	0				0	#ДЕЛО!
52											0	0	0				0	#ДЕЛО!
56											0	0	0				0	#ДЕЛО!
60											0	0	0				0	#ДЕЛО!
64											0	0	0				0	#ДЕЛО!
68											0	0	0				0	#ДЕЛО!
72											0	0	0				0	#ДЕЛО!
Итого, кол. дер.	0	24	0	0	0	0	0	0	0	22	0	0	0	0	0	0	46	48
Итого, %	0	52	0	0	0	0	0	0	0	48	0	0	0	0	0	0		

Примечание: НЗ - незаселенное, З - заселенное, О - отработанное вредителями.

ВЕДОМОСТЬ ПЕРЕЧЕТА ДЕРЕВЬЕВ

Оборотная сторона

Порода: Пихта

Ступени толщины, см	Количество деревьев по категориям состояния, шт.																Всего деревьев по ступеням толщины		
	I	II	III	IV		V		VI			ветровал, бурелом			аварийные деревья			шт.	в т.ч. подлежат рубке, %	
				НЗ	З	НЗ	З	НЗ	З	О	НЗ	З	О	НЗ	З	О			
1	2	3	4	5	6	7	8	9	10	11	12	13	14	15	16	17	18	19	
8											0	0	0				0	#ДЕЛО!	
12											0	0	0				0	#ДЕЛО!	
16											0	0	0				0	#ДЕЛО!	
20											0	0	0				0	#ДЕЛО!	
24											0	0	0				0	#ДЕЛО!	
28											0	0	0				0	#ДЕЛО!	
32											0	0	0				0	#ДЕЛО!	
36											0	0	0				0	#ДЕЛО!	
40											0	0	0				0	#ДЕЛО!	
44											0	0	0				0	#ДЕЛО!	
48											0	0	0				0	#ДЕЛО!	
52											0	0	0				0	#ДЕЛО!	
56											0	0	0				0	#ДЕЛО!	
60											0	0	0				0	#ДЕЛО!	
64											0	0	0				0	#ДЕЛО!	
68											0	0	0				0	#ДЕЛО!	
72											0	0	0				0	#ДЕЛО!	
Итого, кол. дер.	0	0	0	0	0	0	0	0	0	0	0	0	0	0	0	0	0	#ДЕЛО!	
Итого, %	#####	#####	#####	#####	#####	#####	#####	#####	#####	#####	#####	#####	#####	#####	#####	#####	#####		

Примечание: НЗ - незаселенное, З - заселенное, О - отработанное вредителями.

Порода:

Сосна

ВЕДОМОСТЬ ПЕРЕЧЕТА ДЕРЕВЬЕВ

Ступени толщины, см	Количество деревьев по категориям состояния, шт.															Всего деревьев по ступеням толщины			
	I	II	III	IV		V		VI			ветровал, бурелом			аварийные деревья			шт.	в т.ч. подлежат рубке, %	
				НЗ	З	НЗ	З	НЗ	З	О	НЗ	З	О	НЗ	З	О			
1	2	3	4	5	6	7	8	9	10	11	12	13	14	15	16	17	18	19	
8																			
12																			
16											0	0	0				0	#ДЕЛО!	
20											0	0	0				0	#ДЕЛО!	
24		2									0	0	0				0	#ДЕЛО!	
28		2									0	0	0				0	#ДЕЛО!	
32		3									0	0	0				0	#ДЕЛО!	
36		3									0	0	0				2	0	
40		1									0	0	0				2	0	
44		1									0	0	0				3	0	
48											0	0	0				3	0	
52											0	0	0				1	0	
56											0	0	0				1	0	
60											0	0	0				0	#ДЕЛО!	
64											0	0	0				0	#ДЕЛО!	
68											0	0	0				0	#ДЕЛО!	
72											0	0	0				0	#ДЕЛО!	
Итого, кол. дер.	0	12	0	0	0	0	0	0	0	0	0	0	0	0	0	0	0	0	#ДЕЛО!
Итого, %	0	100	0	0	0	0	0	0	0	0	0	0	0	0	0	0	0	12	0

Примечание: НЗ - незаселенное, З - заселенное, О - отработанное вредителями.

Порода:

Береза

ВЕДОМОСТЬ ПЕРЕЧЕТА ДЕРЕВЬЕВ

Ступени толщины, см	Количество деревьев по категориям состояния, шт.															Всего деревьев по ступеням толщины			
	I	II	III	IV		V		VI			ветровал, бурелом			аварийные деревья			шт.	в т.ч. подлежат рубке, %	
				НЗ	З	НЗ	З	НЗ	З	О	НЗ	З	О	НЗ	З	О			
1	2	3	4	5	6	7	8	9	10	11	12	13	14	15	16	17	18	19	
8																			
12											0	0	0				0	#ДЕЛО!	
16											0	0	0				0	#ДЕЛО!	
20											0	0	0				0	#ДЕЛО!	
24											0	0	0				0	#ДЕЛО!	
28											0	0	0				0	#ДЕЛО!	
32											0	0	0				0	#ДЕЛО!	
36											0	0	0				0	#ДЕЛО!	
40											0	0	0				0	#ДЕЛО!	
44											0	0	0				0	#ДЕЛО!	
48											0	0	0				0	#ДЕЛО!	
52											0	0	0				0	#ДЕЛО!	
56											0	0	0				0	#ДЕЛО!	
60											0	0	0				0	#ДЕЛО!	
64											0	0	0				0	#ДЕЛО!	
68											0	0	0				0	#ДЕЛО!	
72											0	0	0				0	#ДЕЛО!	
Итого, кол. дер.	0	0	0	0	0	0	0	0	0	0	0	0	0	0	0	0	0	0	#ДЕЛО!
Итого, %	#####	#####	#####	#####	#####	#####	#####	#####	#####	#####	#####	#####	#####	#####	#####	#####	#####	#####	

Примечание: НЗ - незаселенное, З - заселенное, О - отработанное вредителями.

ВЕДОМОСТЬ ПЕРЕЧЕТА ДЕРЕВЬЕВ

Порода: Осина

Ступени толщины, см	Количество деревьев по категориям состояния, шт.																Всего деревьев по ступеням толщины		
	I	II	III	IV		V		VI			ветровал, бурелом			аварийные деревья			шт.	в т.ч. подлежат рубке, %	
				НЗ	З	НЗ	З	НЗ	З	О	НЗ	З	О	НЗ	З	О			
1	2	3	4	5	6	7	8	9	10	11	12	13	14	15	16	17	18	19	
8											0	0	0				0	#ДЕЛ/О!	
12											0	0	0				0	#ДЕЛ/О!	
16		8				1					0	0	0				9	11	
20		2	6					1			0	0	0				9	11	
24		6	7					1			0	0	0				14	7	
28		10	5					1			0	0	0				16	6	
32		10	7								1	0	0				18	6	
36		13									0	0	0				13	0	
40		8									0	0	0				8	0	
44		3									0	0	0				3	0	
48		1									0	0	0				1	0	
52											0	0	0				0	#ДЕЛ/О!	
56											0	0	0				0	#ДЕЛ/О!	
60											0	0	0				0	#ДЕЛ/О!	
64											0	0	0				0	#ДЕЛ/О!	
68											0	0	0				0	#ДЕЛ/О!	
72											0	0	0				0	#ДЕЛ/О!	
Итого, кол. дер.	0	61	25	0	0	1	0	3	0	0	1	0	0	0	0	0	0	91	5
Итого, %	0	67	27	0	0	1	0	3	0	0	1	0	0	0	0	0			

Примечание: НЗ - незаселенное, З - заселенное, О - осыпанное вредителями.

ВЕДОМОСТЬ ПЕРЕЧЕТА ДЕРЕВЬЕВ

Порода: Липа

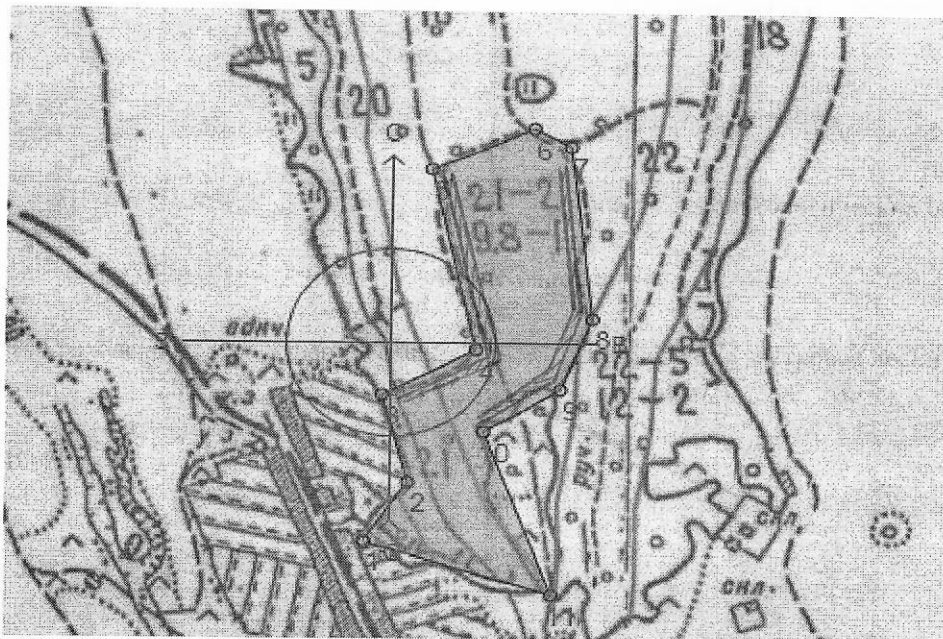
Ступени толщины, см	Количество деревьев по категориям состояния, шт.																Всего деревьев по ступеням толщины		
	I	II	III	IV		V		VI			ветровал, бурелом			аварийные деревья			шт.	в т.ч. подлежат рубке, %	
				НЗ	З	НЗ	З	НЗ	З	О	НЗ	З	О	НЗ	З	О			
1	2	3	4	5	6	7	8	9	10	11	12	13	14	15	16	17	18	19	
8											0	0	0				0	#ДЕЛ/О!	
12		11									0	0	0				11	0	
16		8									0	0	0				8	0	
20		21									0	0	0				21	0	
24		8									0	0	0				8	0	
28		7									0	0	0				7	0	
32		5									0	0	0				5	0	
36		1									0	0	0				1	0	
40											0	0	0				0	#ДЕЛ/О!	
44											0	0	0				0	#ДЕЛ/О!	
48											0	0	0				0	#ДЕЛ/О!	
52											0	0	0				0	#ДЕЛ/О!	
56											0	0	0				0	#ДЕЛ/О!	
60											0	0	0				0	#ДЕЛ/О!	
64											0	0	0				0	#ДЕЛ/О!	
68											0	0	0				0	#ДЕЛ/О!	
72											0	0	0				0	#ДЕЛ/О!	
Итого, кол. дер.	0	61	0	0	0	0	0	0	0	0	0	0	0	0	0	0	0	61	0
Итого, %	0	100	0	0	0	0	0	0	0	0	0	0	0	0	0	0			

Примечание: НЗ - незаселенное, З - заселенное, О - осыпанное вредителями.

Абрис участка

Граховское лесничество, Без деления участковое лесничество,
квартал 289, выдел 21, площадь 9,8

М 1:10000



№-выдела	Ленты (круговые площадки) пересчета				
	№ ленты (площадки)	длина, м	ширина, м	радиус, м	площадь, га
21	1	400	10		0,4
	2	400	10		0,4
Номера точек	Координаты	Румбы линий	Длина, м		
1-2	N 56°00.434'	СВ34°	99		
	E051°39.142				
2-3	N 56°00.473'	СЗ 15°	129		
	E051°39.096'				
3-4	N 56°00.521'	СВ 62	135		
	E051°39.058'				
4-5	N 56°00.534'	СЗ 13°	261		
	E051°39.222'				
5-6	N 56°00.689'	СВ 66°	142		
	E051°39.158'				
6-7	N 56°00.754'	ЮВ 63°	53		
	E051°39.488'				
7-8	N 56°00.701'	ЮВ 7°	245		

8-9	E051°39.313'	ЮЗ 22°	108
	N 56°00.558'		
9-10	E051°39.358'	ЮЗ 58°	115
	N 56°00.509'		
10-11	E051°39.313'	ЮВ 21°	246
	N 56°00.420'		
11-1	E051°39.157'	СЗ 73	249
	N 56°00.353'		
	E051°39.337'		

И. о руководителя ГКУУР "Кизнерское лесничество"





Инженер по л/п Граховского лесничества

Мастер леса Граховского лесничества

Мастер леса Граховского лесничества

Дата составления документа

00.01.1900

 Просвирнин С. А.
 Шустова И. В.
 Бобров И. А.
 Храменков А. С.