

2. Инструментальное обследование лесного участка.

2.1. Фактическая таксационная характеристика лесного насаждения соответствует (не соответствует) (нужное подчеркнуть) таксационному описанию. Причины несоответствия:

Лесоустройство 1997 года

Ведомость лесных участков с выявленными несоответствиями таксационным описаниям приведена в

2.2. Состояние насаждений: с нарушенной устойчивостью
с утраченной устойчивостью

+

причины повреждения:

Ложный осиновый трутовик, ложный трутовик, стволотные вредители, ветровая, рак сосновой

В том числе:

Заселено

Вид вредителя	Порода	Встречаемость (% заселённых деревьев)	Степень заселения лесного насаждения (слабая, средняя, сильная)

Отработано стволовыми вредителями

Вид вредителя	Порода	Встречаемость (% отработанных деревьев)
Короед типограф, усач чёрный еловый малый	Ель	32 %

Повреждено огнём

Вид пожара	Порода	Состояние корневых лап		Состояние корневой шейки		Подсушивание луба	
		процент повреждённых огнём корней	процент деревьев с данным повреждением	ожог корневой шейки по окружности и (1/4; 2/4; 3/4; более 3/4)	процент деревьев с данным повреждением	по окружности (1/4; 2/4; 3/4; более 3/4)	процент деревьев с данным повреждением

Поражено болезнями

Вид болезни	Порода	Встречаемость (% поражённых деревьев)	Степень поражения лесного насаждения (слабая, средняя, сильная)
Ложный осиновый трутовик	осина	56	сильная
Трутовик ложный	берёза	9	
Трутовик ложный	Лиственница	5	
Рак сосновой	Сосна	15	слабая

2.3. Выборке подлежит 28% деревьев,
 в том числе:
 ослабленных _____ (причины назначения)
 сильно ослабленных _____ (причины назначения)
 усыхающих 0% (причины назначения)

п.31 приказа МПР России от 12.09.2016 № 470

свежего сухостоя 2%
 в том числе: свежего ветровала 2%
 свежего бурелома 0%

старого сухостоя 26%
 в том числе: старого ветровала 3%
 старого бурелома 3%

аварийных 0%

2.4. Полнота лесного насаждения после уборки деревьев, подлежащих рубке, составит
 Критическая полнота для данной категории лесных насаждений составляет

0,4
 не лимитируется

ЗАКЛЮЧЕНИЕ

С целью предотвращения негативных процессов или снижения ущерба от их воздействия назначено:

Участковое лесничество	Урочище (дача)	Квартал	Выдел	Площадь, выдела, га	Вид мероприятия	Площадь, мероприятия, га	Порода	Запас на выдел, кбм	Крайние сроки проведения
Без деления		126	4	11	ВСП	11	Е	62	2018
							П	0	
							С	8	
							Б	97	
							Ос	432	
							Лп	6	
Итого								605	

Ведомость перечета деревьев назначенных в рубку и абрис лесного участка прилагаются (приложение 2 и 3 к Акту)

Меры по обеспечению возобновления:

нет.

Сведения для расчета степени повреждения:

год образования старого сухостоя 2012-2016;

основная причина повреждения древесины

молниеносный осколочный трещинник

Дата проведения обследований


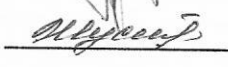
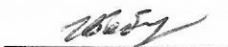
27.08.2018

Исполнители работ по проведению лесопатологического обследования:

И. о. руководителя ГКУ УР "Кизнерское лесничество"

Инженер по л/п Граховского лесничества

Мастер леса Граховского лесничества

Просвирнин С. А.

Шустова И. В.

Бобров И. А.

Ведомость перечета деревьев назначенных в рубку

ВРЕМЕННАЯ ПРОБНАЯ ПЛОЩАДЬ № 1

Субъект Российской Федерации Удмуртская Республика
Лесничество (лесопарк) Граховское
Участковое лесничество Без деления
Урочище (лесная дача) _____
Квартал 126 . Выдел 4 . Площадь 11
Номер очага вредных организмов _____
Размер пробной площади 0,9 га.
Таксационная характеристика:
тип леса ССН ; состав 6Ос2Б1Лп1С+Е ; возраст 81
бонитет 1 ; полнота 0,4 ;
запас на га 155 ; возобновление 0

Время и причина ослабления лесного насаждения :
2012-2016 год ложный осиновый трутовик

Тип очага вредных организмов: эпизодический, хронический (подчеркнуть).

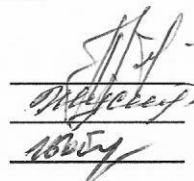
Фаза развития очага вредных организмов: начальная, нарастания численности, собственно вспышка, кризис (подчеркнуть).

Состояние лесного насаждения, намечаемые мероприятия:

СКС насаждения 2,51 Насаждение с нарушенной целостностью
Необходимо проведение санитарно - оздоровительных мероприятий : ВСР.

Исполнители работ по проведению лесопатологических обследований:

И. о. руководителя ГКУ УР "Кизнерское лесничество"
Инженер по л/п Граховского лесничества
Мастер лса Граховского лесничества



Просвирнин С.А
Шустова И.В
Бобров И.А

ВЕДОМОСТЬ ПЕРЕЧЕТА ДЕРЕВЬЕВ

Оборотная сторона

Порода: Ель

Ступени толщины, см	Количество деревьев по категориям состояния, шт.																Всего деревьев по ступеням толщины	
	I	II	III	IV		V		VI			ветровал, бурелом			аварийные деревья			шт.	в т.ч. подлежат рубке, %
				НЗ	З	НЗ	З	НЗ	З	О	НЗ	З	О	НЗ	З	О		
1	2	3	4	5	6	7	8	9	10	11	12	13	14	15	16	17	18	19
8											0	0	0				0	#ДЕЛО!
12											0	0	0				0	#ДЕЛО!
16		4									0	0	0				4	0
20		3									0	0	0				3	0
24		7									0	0	0				7	0
28		5									0	0	0				5	0
32		2									1	0	0				3	33
36										1	2	0	0				3	100
40											0	0	0				0	#ДЕЛО!
44											0	0	0				0	#ДЕЛО!
48											0	0	0				0	#ДЕЛО!
52											0	0	0				0	#ДЕЛО!
56											0	0	0				0	#ДЕЛО!
60											0	0	0				0	#ДЕЛО!
64											0	0	0				0	#ДЕЛО!
68											0	0	0				0	#ДЕЛО!
72											0	0	0				0	#ДЕЛО!
Итого, кол. дер.	0	21	0	0	0	0	0	0	0	1	3	0	0	0	0	0	25	16
Итого, %	0	84	0	0	0	0	0	0	0	4	12	0	0	0	0	0		

Примечание: НЗ - незаселенное, З - заселенное, О - отработанное вредителями.

ВЕДОМОСТЬ ПЕРЕЧЕТА ДЕРЕВЬЕВ

Оборотная сторона

Порода: Пихта

Ступени толщины, см	Количество деревьев по категориям состояния, шт.																Всего деревьев по ступеням толщины		
	I	II	III	IV		V		VI			ветровал, бурелом			аварийные деревья			шт.	в т.ч. подлежат рубке, %	
				НЗ	З	НЗ	З	НЗ	З	О	НЗ	З	О	НЗ	З	О			
1	2	3	4	5	6	7	8	9	10	11	12	13	14	15	16	17	18	19	
8											0	0	0				0	#ДЕЛО!	
12											0	0	0				0	#ДЕЛО!	
16											0	0	0				0	#ДЕЛО!	
20											0	0	0				0	#ДЕЛО!	
24											0	0	0				0	#ДЕЛО!	
28											0	0	0				0	#ДЕЛО!	
32											0	0	0				0	#ДЕЛО!	
36											0	0	0				0	#ДЕЛО!	
40											0	0	0				0	#ДЕЛО!	
44											0	0	0				0	#ДЕЛО!	
48											0	0	0				0	#ДЕЛО!	
52											0	0	0				0	#ДЕЛО!	
56											0	0	0				0	#ДЕЛО!	
60											0	0	0				0	#ДЕЛО!	
64											0	0	0				0	#ДЕЛО!	
68											0	0	0				0	#ДЕЛО!	
72											0	0	0				0	#ДЕЛО!	
Итого, кол. дер.	0	0	0	0	0	0	0	0	0	0	0	0	0	0	0	0	0	#ДЕЛО!	
Итого, %	#####	#####	#####	#####	#####	#####	#####	#####	#####	#####	#####	#####	#####	#####	#####	#####	#####		

Примечание: НЗ - незаселенное, З - заселенное, О - отработанное вредителями.

ВЕДОМОСТЬ ПЕРЕЧЕТА ДЕРЕВЬЕВ

Порода: Сосна

Ступени толщины, см	Количество деревьев по категориям состояния, шт.																Всего деревьев по ступеням толщины	
	I	II	III	IV		V		VI			ветровал, бурелом			аварийные деревья			шт.	в т.ч. подлежат рубке, %
				НЗ	З	НЗ	З	НЗ	З	О	НЗ	З	О	НЗ	З	О		
1	2	3	4	5	6	7	8	9	10	11	12	13	14	15	16	17	18	19
8											0	0	0				0	#ДЕЛ/О!
12											0	0	0				0	#ДЕЛ/О!
16											0	0	0				0	#ДЕЛ/О!
20											0	0	0				0	#ДЕЛ/О!
24	1										0	0	0				0	#ДЕЛ/О!
28											0	0	0				1	0
32										1	0	0	0				1	100
36	1										0	0	0				0	#ДЕЛ/О!
40											0	0	0				1	0
44											0	0	0				0	#ДЕЛ/О!
48	1										0	0	0				0	#ДЕЛ/О!
52											0	0	0				1	0
56											0	0	0				0	#ДЕЛ/О!
60											0	0	0				0	#ДЕЛ/О!
64											0	0	0				0	#ДЕЛ/О!
68											0	0	0				0	#ДЕЛ/О!
72											0	0	0				0	#ДЕЛ/О!
Итого, кол. дер.	3	0	0	0	0	0	0	0	0	1	0	0	0	0	0	0	4	25
Итого, %	75	0	0	0	0	0	0	0	0	25	0	0	0	0	0	0		

Примечание: НЗ - незаселенное, З - заселенное, О - отработанное вредителями.

ВЕДОМОСТЬ ПЕРЕЧЕТА ДЕРЕВЬЕВ

Порода: Береза

Ступени толщины, см	Количество деревьев по категориям состояния, шт.																Всего деревьев по ступеням толщины	
	I	II	III	IV		V		VI			ветровал, бурелом			аварийные деревья			шт.	в т.ч. подлежат рубке, %
				НЗ	З	НЗ	З	НЗ	З	О	НЗ	З	О	НЗ	З	О		
1	2	3	4	5	6	7	8	9	10	11	12	13	14	15	16	17	18	19
8											0	0	0				0	#ДЕЛ/О!
12											0	0	0				0	#ДЕЛ/О!
16											0	0	0				0	#ДЕЛ/О!
20											0	0	0				0	#ДЕЛ/О!
24	6										0	0	0				0	#ДЕЛ/О!
28	7										0	0	0				6	0
32	3							1			1	0	0				8	13
36	7							1			1	1	0				4	25
40	14										0	0	0				10	30
44	6										0	0	0				14	0
48	3										0	0	0				6	0
52	5										0	0	0				3	0
56	1							1			0	0	0				5	0
60	1										0	0	0				2	50
64											0	0	0				1	0
68											0	0	0				0	#ДЕЛ/О!
72											0	0	0				0	#ДЕЛ/О!
Итого, кол. дер.	53	0	0	0	0	0	0	3	0	0	2	1	0	0	0	0	59	10
Итого, %	90	0	0	0	0	0	0	5	0	0	3	2	0	0	0	0		

Примечание: НЗ - незаселенное, З - заселенное, О - отработанное вредителями.

ВЕДОМОСТЬ ПЕРЕЧЕТА ДЕРЕВЬЕВ

Порода: Осина

Ступени толщины, см	Количество деревьев по категориям состояния, шт.																Всего деревьев по ступеням толщины		
	I	II	III	IV		V		VI			ветровал, бурелом			аварийные деревья			шт.	в т.ч. подлежат рубке, %	
				НЗ	З	НЗ	З	НЗ	З	О	НЗ	З	О	НЗ	З	О			
1	2	3	4	5	6	7	8	9	10	11	12	13	14	15	16	17	18	19	
8											0	0	0				0	#ДЕЛ/0!	
12											0	0	0				0	#ДЕЛ/0!	
16											0	0	0				0	#ДЕЛ/0!	
20											0	0	0				0	#ДЕЛ/0!	
24								1			0	0	0				0	#ДЕЛ/0!	
28			3					2			1	0	0				1	100	
32			1					3			1	0	0				6	50	
36			6					2			3	0	0				5	80	
40			3					1			1	0	0				11	45	
44			2					3			0	0	0				5	40	
48			2					3			0	0	0				5	60	
52			1					2			0	0	0				5	60	
56			3					3			0	0	0				3	67	
60											0	0	0				6	50	
64											0	0	0				0	#ДЕЛ/0!	
68											0	0	0				0	#ДЕЛ/0!	
72											0	0	0				0	#ДЕЛ/0!	
Итого, кол. дер.	0	0	21	0	0	0	0	20	0	0	6	0	0	0	0	0	0	47	55
Итого, %	0	0	45	0	0	0	0	43	0	0	13	0	0	0	0	0	0		

Примечание: НЗ - незаселенное, З - заселенное, О - отработанное вредителями.

ВЕДОМОСТЬ ПЕРЕЧЕТА ДЕРЕВЬЕВ

Порода: Липа

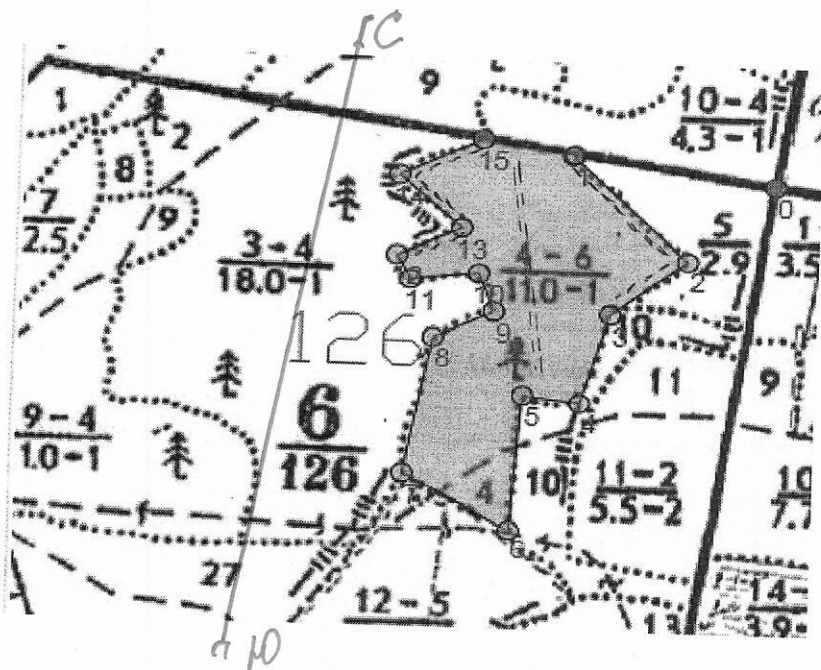
Ступени толщины, см	Количество деревьев по категориям состояния, шт.																Всего деревьев по ступеням толщины		
	I	II	III	IV		V		VI			ветровал, бурелом			аварийные деревья			шт.	в т.ч. подлежат рубке, %	
				НЗ	З	НЗ	З	НЗ	З	О	НЗ	З	О	НЗ	З	О			
1	2	3	4	5	6	7	8	9	10	11	12	13	14	15	16	17	18	19	
8											0	0	0				0	#ДЕЛ/0!	
12	4										0	0	0				4	0	
16	12										0	0	0				12	0	
20	4										0	0	0				4	0	
24	2							1			0	0	0				3	33	
28											0	0	0				0	#ДЕЛ/0!	
32											0	0	0				0	#ДЕЛ/0!	
36	2										0	0	0				0	#ДЕЛ/0!	
40	1										0	0	0				2	0	
44											0	0	0				1	0	
48											0	0	0				0	#ДЕЛ/0!	
52											0	0	0				0	#ДЕЛ/0!	
56											0	0	0				0	#ДЕЛ/0!	
60											0	0	0				0	#ДЕЛ/0!	
64											0	0	0				0	#ДЕЛ/0!	
68											0	0	0				0	#ДЕЛ/0!	
72											0	0	0				0	#ДЕЛ/0!	
Итого, кол. дер.	25	0	0	0	0	0	0	1	0	0	0	0	0	0	0	0	0	26	4
Итого, %	96	0	0	0	0	0	0	4	0	0	0	0	0	0	0	0	0		

Примечание: НЗ - незаселенное, З - заселенное, О - отработанное вредителями.

Абрис участка

Граховское лесничество, Без деления участковое лесничество,
квартал 126, выдел 4, площадь 11

М 1:10000



№ выдела	Ленты (круговые площадки) пересчета				
	№ ленты (площадки)	длина, м	ширина, м	радиус, м	площадь, га
4	1	300	10		0,3
	2	300	10		0,3
	3	300	10		0,3

Номера точек	Координаты	Румбы линий	Длина, м
0-1	N56°08.761''	СЗ 82°	262
	E051°55.015'		
1-2	N56°10.537'	ЮВ 46°	211
	E051°54.128'		
2-3	N56°10.452'	ЮЗ 53°	132
	E051°54.253'		
3-4	N56°10.414'	ЮЗ 12°	138
	E051°54.144'		
4-5	N56°10.341'	СЗ 79°	75
	E051°54.079'		
5-6	N56°10.356'	ЮЗ 2°	200
	E051°54.020'		
6-7	N56°10.245'	СЗ 57°	170
	E051°54.993'		


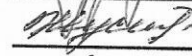

7-8	N56°10.306'	СВ 8°	182
	E051°54.864'		
8-9	N56°10.394'	СВ 53°	102
	E051°54.911'		
9-10	N56°10.421'	СЗ 36°	49
	E051°54.011'		
10-11	N56°10.449'	ЮЗ 79°	81
	E051°53.991'		
11-12	N56°10.444'	СЗ 22°	49
	E051°53.900'		
12-13	N56°10.470'	СВ 64°	85
	E051°53.900'		
13-14	N56°10.485'	СЗ 46°	107
	E051°53.979'		
14-15	N56°10.532''	СВ 65°	123
	E051°53.924'		
15-1	N56°10.544'	ЮВ 81°	115
	E051°53.977'		

Исполнитель работ по проведению лесопатологических обследований:

И.о. руководителя ГКУ УР " Кизнерское лесничество"

Инженер по л/п Граховского лесничества

Мастер леса Граховского лесничества

 Просвирнин С. А.
 Шустова И. В.
 Бобров И. А.

Дата составления документа

28.08.2018

Телефон

83416331671