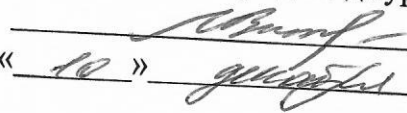


УТВЕРЖДАЮ
Начальник отдела охраны, защиты
и воспроизводства лесов
Министерства природных ресурсов и охраны
окружающей среды Удмуртской Республики
 В.Г. Митров
« 10 » _____ 2018 г.

Акт
лесопатологического обследования № 1358
лесных насаждений Юкаменского лесничества
Удмуртской Республики

Способ лесопатологического обследования:

1. Визуальный
2. Инструментальный

Место проведения

Участковое лесничество	Урочище (дача)	Квартал (кварталы)	Выдел (выделы)	Площадь, га
без деления	нет	46	30	30

Лесопатологическое обследование проведено на общей площади:

15

2. Инструментальное обследование лесного участка.

2.1. Фактическая таксационная характеристика лесного насаждения соответствует (не соответствует) (нужное подчеркнуть) таксационному описанию. Причины несоответствия: **давность лесоустройства.**

Ведомость лесных участков с выявленными несоответствиями таксационным описаниям приведена в

2.2. Состояние насаждений: **с нарушенной устойчивостью**
с утраченной устойчивостью
 причины повреждения: заселение усачом черным еловым

+

В том числе:

Заселено

Вид вредителя	Порода	Встречаемость (% заселённых деревьев)	Степень заселения лесного насаждения (слабая, средняя, сильная)

Отработано стволовыми вредителями

Вид вредителя	Порода	Встречаемость (% отработанных деревьев)
Усач черный еловый (пихтовый) большой	Е	13%

Повреждено огнём

Вид пожара	Порода	Состояние корневых лап		Состояние корневой шейки		Подсушивание луба	
		процент повреждённых огнём корней	процент деревьев с данным повреждением	ожог корневой шейки по окружности и (1/4; 2/4; 3/4; более 3/4)	процент деревьев с данным повреждением	по окружности (1/4; 2/4; 3/4; более 3/4)	процент деревьев с данным повреждением

Поражено болезнями

Вид болезни	Порода	Встречаемость (% поражённых деревьев)	Степень поражения лесного насаждения (слабая, средняя, сильная)

2.3. Выборке подлежит 9% деревьев,

в том числе:
 ослабленных _____ (причины назначения) _____
 сильно ослабленных _____ (причины назначения) _____
 усыхающих ##### (причины назначения) _____

свежего сухостоя _____
 в том числе: свежего ветровала #####
 свежего бурелома _____ 9

старого сухостоя _____ 9%
 в том числе: старого ветровала #####
 старого бурелома _____

аварийных _____ 0%

2.4. Полнота лесного насаждения после уборки деревьев, подлежащих рубке, составит _____ 0,50
 Критическая полнота для данной категории лесных насаждений составляет _____ не лимитируется

ЗАКЛЮЧЕНИЕ

С целью предотвращения негативных процессов или снижения ущерба от их воздействия назначено:

Участковое лесничество	Урочище (дача)	Квартал	Выдел	Площадь, выдела, га	Вид мероприятия	Площадь, мероприятия, га	Порода	Запас на выдел, кубм	Крайние сроки проведения
без деления	нет	46	30	30	ВСП	15	Е	288	2018
							П		
							С		
							Б		
							Ос		
							Лп		
Итого								288	

Ведомость перечета деревьев назначенных в рубку и абрис лесного участка прилагаются (приложение 2 и 3 к Акту)

Меры по обеспечению возобновления: _____ нет.

Сведения для расчета степени повреждения:
 год образования старого сухостоя _____ 2015 _____ ;
 основная причина повреждения древесины _____ стволые вредители _____

Дата проведения обследований _____ 14.08.2018 _____

Исполнители работ по проведению лесопатологического обследования:

Руководитель ГКУ УР "Красногорское лесничество" _____ Крысова Л.А.
 Заместитель руководителя ГКУ УР "Красногорское лесничество" _____ Сунцов А.Ю.
 на территории Юкаменского лесничества _____ Шкляев А.В.
 Инженер по ОЗЛ ГКУ УР "Красногорское лесничество" _____
 на территории Юкаменского лесничества _____ Шутов Л.Н.
 Мастер леса ГКУ УР "Красногорское лесничество" _____
 на территории Юкаменского лесничества _____

Ведомость перечета деревьев назначенных в рубку

ВРЕМЕННАЯ ПРОБНАЯ ПЛОЩАДЬ № 1

Субъект Российской Федерации Удмуртская Республика
Лесничество (лесопарк) Юкаменское
Участковое лесничество без деления
Урочище (лесная дача) _____
Квартал 46 . Выдел 30 . Площадь 15
Номер очага вредных организмов _____
Размер пробной площади 1,26 га.
Таксационная характеристика:
тип леса кС ; состав 8Е1П1С+Б+Ос ; возраст 59
бонитет 1 ; полнота 0,5 ;
запас на га 190 ; возобновление 0

Время и причина ослабления лесного насаждения : 2015 год , климатические условия

Тип очага вредных организмов: эпизодический. хронический (подчеркнуть).

Фаза развития очага вредных организмов: начальная, нарастания численности, собственно вспышка, кризис (подчеркнуть).

Состояние лесного насаждения, намечаемые мероприятия:

СКС насаждения 2,16 Насаждение с нарушенной устойчивостью
Необходимо проведение санитарно - оздоровительных мероприятий : ВСП

Исполнители работ по проведению лесопатологических обследований:

Руководитель ГКУ УР "Красногорское лесничество"

Заместитель руководителя ГКУ УР "Красногорское лесничество"

на территории Юкаменского лесничества
Инженер по озл ГКУ УР "Красногорское лесничество"

на территории Юкаменского лесничества

Мастер леса ГКУ УР "Красногорское лесничество"

на территории Юкаменского лесничества

Дата составления документа

Крысова Л.А.

Сунцов А.Ю.

Шкляев А.В.

Шутов Л.Н.

14.08.2018

Телефон

8(34161)2-12-93

ВЕДОМОСТЬ ПЕРЕЧЕТА ДЕРЕВЬЕВ

Порода: Ель		Количество деревьев по категориям состояния, шт.															Всего деревьев по ступеням толщины	
Ступени толщины, см	I	II	III	IV		V		VI			ветровал, бурелом			аварийные деревья			шт.	в т.ч. подлежат рубке, %
				НЗ	З	НЗ	З	НЗ	З	О	НЗ	З	О	НЗ	З	О		
				5	6	7	8	9	10	11	12	13	14	15	16	17		
1	2	3	4	5	6	7	8	9	10	11	12	13	14	15	16	17	18	19
8											0	0	0				0	#ДЕЛ/О!
12	17	34	12							22	0		0				85	26
16	26	43	24							17	0						110	15
20	22	49	20							11	0						102	11
24	34	51	18							12	0						115	10
28	15	21	16							4	0						56	7
32	12	15	1							5	0		0				33	15
36	2	3	1							3	0						9	33
40	1	1									0	0					2	0
44											0	0	0				0	#ДЕЛ/О!
48											0	0	0				0	#ДЕЛ/О!
52											0	0	0				0	#ДЕЛ/О!
56											0	0	0				0	#ДЕЛ/О!
60											0	0	0				0	#ДЕЛ/О!
64											0	0	0				0	#ДЕЛ/О!
68											0	0	0				0	#ДЕЛ/О!
72											0	0	0				0	#ДЕЛ/О!
Итого, кол. дер.	129	217	92	0	0	0	0	0	0	74	0	0	0	0	0	0	512	14
Итого, %	25	42	18	0	0	0	0	0	0	14	0	0	0	0	0	0		

Примечание: НЗ - незаселенное, З - заселенное, О - отработанное вредителями.

ВЕДОМОСТЬ ПЕРЕЧЕТА ДЕРЕВЬЕВ

Порода: Пихта		Количество деревьев по категориям состояния, шт.															Всего деревьев по ступеням толщины	
Ступени толщины, см	I	II	III	IV		V		VI			ветровал, бурелом			аварийные деревья			шт.	в т.ч. подлежат рубке, %
				НЗ	З	НЗ	З	НЗ	З	О	НЗ	З	О	НЗ	З	О		
				5	6	7	8	9	10	11	12	13	14	15	16	17		
1	2	3	4	5	6	7	8	9	10	11	12	13	14	15	16	17	18	19
8											0	0	0				0	#ДЕЛ/О!
12											0	0	0				0	#ДЕЛ/О!
16											0	0	0				2	0
20	1	1									0	0	0				0	#ДЕЛ/О!
24											0	0	0				0	#ДЕЛ/О!
28											0	0	0				0	#ДЕЛ/О!
32											0	0	0				0	#ДЕЛ/О!
36											0	0	0				0	#ДЕЛ/О!
40											0	0	0				0	#ДЕЛ/О!
44											0	0	0				0	#ДЕЛ/О!
48											0	0	0				0	#ДЕЛ/О!
52											0	0	0				0	#ДЕЛ/О!
56											0	0	0				0	#ДЕЛ/О!
60											0	0	0				0	#ДЕЛ/О!
64											0	0	0				0	#ДЕЛ/О!
68											0	0	0				0	#ДЕЛ/О!
72											0	0	0				0	#ДЕЛ/О!
Итого, кол. дер.	1	1	0	0	0	0	0	0	0	0	0	0	0	0	0	0	2	0
Итого, %	50	50	0	0	0	0	0	0	0	0	0	0	0	0	0	0		

Примечание: НЗ - незаселенное, З - заселенное, О - отработанное вредителями.

ВЕДОМОСТЬ ПЕРЕЧЕТА ДЕРЕВЬЕВ

Порода: Сосна		Количество деревьев по категориям состояния, шт.															Всего деревьев по ступеням толщины	
Ступени толщины, см	I	II	III	IV		V		VI			ветровал, бурелом			аварийные деревья			шт.	в т.ч. подлежат рубке, %
				НЗ	З	НЗ	З	НЗ	З	О	НЗ	З	О	НЗ	З	О		
				5	6	7	8	9	10	11	12	13	14	15	16	17		
1	2	3	4	5	6	7	8	9	10	11	12	13	14	15	16	17	18	19
8											0	0	0				0	#ДЕЛ/О!
12	1	2	2								0	0	0				5	0
16	5	11	6								0	0	0				22	0
20	4	7	1								0	0	0				12	0
24	8	17	3								0	0	0				28	0
28	3	5	3								0	0	0				11	0
32	5	9	2								0	0	0				16	0
36	4	6	3								0	0	0				13	0
40	1	1									0	0	0				2	0
44	1	1									0	0	0				2	0
48	1		1								0	0	0				0	#ДЕЛ/О!
52											0	0	0				0	#ДЕЛ/О!
56											0	0	0				0	#ДЕЛ/О!
60											0	0	0				0	#ДЕЛ/О!
64											0	0	0				0	#ДЕЛ/О!
68											0	0	0				0	#ДЕЛ/О!
72											0	0	0				0	#ДЕЛ/О!
Итого, кол. дер.	33	59	21	0	0	0	0	0	0	0	0	0	0	0	0	0	113	0
Итого, %	29	52	19	0	0	0	0	0	0	0	0	0	0	0	0	0		

Примечание: НЗ - незаселенное, З - заселенное, О - отработанное вредителями.

ВЕДОМОСТЬ ПЕРЕЧЕТА ДЕРЕВЬЕВ

Порода: Береза		Количество деревьев по категориям состояния, шт.															Всего деревьев по ступеням толщины	
Ступени толщины, см	I	II	III	IV		V		VI			ветровал, бурелом			аварийные деревья			шт.	в т.ч. подлежат рубке, %
				НЗ	З	НЗ	З	НЗ	З	О	НЗ	З	О	НЗ	З	О		
				5	6	7	8	9	10	11	12	13	14	15	16	17		
1	2	3	4	5	6	7	8	9	10	11	12	13	14	15	16	17	18	19
8											0	0	0				0	#ДЕЛ/О!
12		1									0	0	0				1	0
16		2	1								0	0	0				3	0
20											0	0	0				0	#ДЕЛ/О!
24		1									0	0	0				1	0
28	1	1	2								0	0	0				4	0
32	1	1									0	0	0				2	0
36		1	1								0	0	0				0	#ДЕЛ/О!
40											0	0	0				0	#ДЕЛ/О!
44											0	0	0				0	#ДЕЛ/О!
48											0	0	0				0	#ДЕЛ/О!
52											0	0	0				0	#ДЕЛ/О!
56											0	0	0				0	#ДЕЛ/О!
60											0	0	0				0	#ДЕЛ/О!
64											0	0	0				0	#ДЕЛ/О!
68											0	0	0				0	#ДЕЛ/О!
72											0	0	0				0	#ДЕЛ/О!
Итого, кол. дер.	2	7	4	0	0	0	0	0	0	0	0	0	0	0	0	0	13	0
Итого, %	15	54	31	0	0	0	0	0	0	0	0	0	0	0	0	0		

Примечание: НЗ - незаселенное, З - заселенное, О - отработанное вредителями.

ВЕДОМОСТЬ ПЕРЕЧЕТА ДЕРЕВЬЕВ

Порода: Осина		Количество деревьев по категориям состояния, шт.															Всего деревьев по ступеням толщины	
Ступени толщины, см	I	II	III	IV		V		VI			ветровал, бурелом			аварийные деревья			шт.	в т.ч. подлежат рубке, %
				НЗ	З	НЗ	З	НЗ	З	О	НЗ	З	О	НЗ	З	О		
				5	6	7	8	9	10	11	12	13	14	15	16	17		
1	2	3	4	5	6	7	8	9	10	11	12	13	14	15	16	17	18	19
8											0	0	0				0	#ДЕЛО!
12											0	0	0				0	#ДЕЛО!
16	1	1									0	0	0				2	0
20		1	1								0	0	0				2	0
24	1	1									0	0	0				2	0
28		2									0	0	0				3	0
32		1	2								0	0	0				1	0
36		1									0	0	0				0	#ДЕЛО!
40											0	0	0				0	#ДЕЛО!
44											0	0	0				0	#ДЕЛО!
48											0	0	0				0	#ДЕЛО!
52											0	0	0				0	#ДЕЛО!
56											0	0	0				0	#ДЕЛО!
60											0	0	0				0	#ДЕЛО!
64											0	0	0				0	#ДЕЛО!
68											0	0	0				0	#ДЕЛО!
72											0	0	0				0	#ДЕЛО!
Итого, кол. дер.	2	7	3	0	0	0	0	0	0	0	0	0	0	0	0	0	12	0
Итого, %	17	58	25	0	0	0	0	0	0	0	0	0	0	0	0	0		

Примечание: НЗ - незаселенное, З - заселенное, О - отработанное вредителями.

ВЕДОМОСТЬ ПЕРЕЧЕТА ДЕРЕВЬЕВ

Порода: Липа		Количество деревьев по категориям состояния, шт.															Всего деревьев по ступеням толщины		
Ступени толщины, см	I	II	III	IV		V		VI			ветровал, бурелом			аварийные деревья			шт.	в т.ч. подлежат рубке, %	
				НЗ	З	НЗ	З	НЗ	З	О	НЗ	З	О	НЗ	З	О			
				5	6	7	8	9	10	11	12	13	14	15	16	17			18
1	2	3	4	5	6	7	8	9	10	11	12	13	14	15	16	17	18	19	
8											0	0	0				0	#ДЕЛО!	
12											0	0	0				0	#ДЕЛО!	
16											0	0	0				0	#ДЕЛО!	
20											0	0	0				0	#ДЕЛО!	
24											0	0	0				0	#ДЕЛО!	
28											0	0	0				0	#ДЕЛО!	
32											0	0	0				0	#ДЕЛО!	
36											0	0	0				0	#ДЕЛО!	
40											0	0	0				0	#ДЕЛО!	
44											0	0	0				0	#ДЕЛО!	
48											0	0	0				0	#ДЕЛО!	
52											0	0	0				0	#ДЕЛО!	
56											0	0	0				0	#ДЕЛО!	
60											0	0	0				0	#ДЕЛО!	
64											0	0	0				0	#ДЕЛО!	
68											0	0	0				0	#ДЕЛО!	
72											0	0	0				0	#ДЕЛО!	
Итого, кол. дер.	0	0	0	0	0	0	0	0	0	0	0	0	0	0	0	0	0	#ДЕЛО!	
Итого, %	#####	#####	#####	#####	#####	#####	#####	#####	#####	#####	#####	#####	#####	#####	#####	#####	#####		

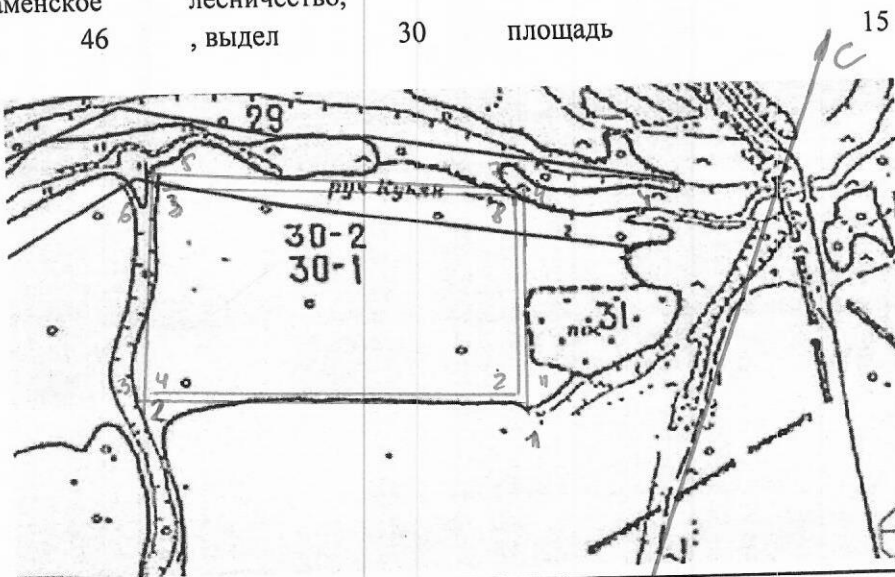
Примечание: НЗ - незаселенное, З - заселенное, О - отработанное вредителями.

Приложение 3
к акту лесопатологических обследований

Абрис участка

Юкаменское лесничество,
квартал 46, выдел 30 площадь 15


М 1:10000



№ выдела	Ленты (круговые площадки) пересчета				
	№ ленты (площадки)	длина, м	ширина, м	радиус, м	площадь, га
30	1	1260	10		1,26

Номера точек	Координаты	Румбы линий	Длина, м	Номера точек	Координаты
1-2	57°58'916" 52°20'591"	ЮВ:78°	500	1	57°58'916" 52°20'591"
2-3	57°58'916" 52°20'591"	СЗ:10°	320	2	57°58'902" 52°20'602"
3-4	57°58'916" 52°20'591"	СВ:81°	470	3	57°58'896" 52°20'102"
4-1	57°58'916" 52°20'591"	ЮВ:14°	290	4	57°59'068" 52°20'103"
				5	57°59'073" 52°20'105"
				6	57°59'051" 52°20'594"
				7	57°59'054" 52°20'595"
				8	57°59'923" 52°20'579"

Исполнители работ по проведению лесопатологических обследований:

Руководитель ГКУ УР "Красногорское лесничество"  Крысова Л.А.
Заместитель руководителя ГКУ УР "Красногорское лесничество"

на территории Юкаменского лесничества
Инженер по озл ГКУ УР "Красногорское лесничество"



Сунцов А.Ю.

на территории Юкаменского лесничества



Шкляев А.В.

Мастер леса ГКУ УР "Красногорское лесничество"
на территории Юкаменского лесничества



Шутов Л.Н.

Дата составления документа

14.08.2018 8(34161)2-12-93
