



## 2. Инструментальное обследование лесного участка.

2.1. Фактическая таксационная характеристика лесного насаждения соответствует (не соответствует) (нужное подчеркнуть) таксационному описанию. Причины несоответствия: Лесоустройство 1998 года. ДВР-1998 0,1 га.

Ведомость лесных участков с выявленными несоответствиями таксационным описаниям приведена в

2.2. Состояние насаждений: с нарушенной устойчивостью  
с утраченной устойчивостью

+

причины повреждения:  
погодные условия, усач черный еловый малый, короед - типограф, бактериальная водянка, трутовик ложный осиновый

В том числе:

Заселено

Вид вредителя	Порода	Встречаемость (% заселённых деревьев)	Степень заселения лесного насаждения (слабая, средняя, сильная)
усач черный еловый малый, короед-типограф	Е	6%	

Отработано стволовыми вредителями

Вид вредителя	Порода	Встречаемость (% отработанных деревьев)
стволовые вредители	Е	17%

Повреждено огнём

Вид пожара	Порода	Состояние корневых лап		Состояние корневой шейки		Подсушивание луба	
		процент повреждённых огнём корней	процент деревьев с данным повреждением	ожог корневой шейки по окружности (1/4; 2/4; 3/4; более 3/4)	процент деревьев с данным повреждением	по окружности (1/4; 2/4; 3/4; более 3/4)	процент деревьев с данным повреждением

Поражено болезнями

Вид болезни	Порода	Встречаемость (% поражённых деревьев)	Степень поражения лесного насаждения (слабая, средняя, сильная)
бактериальная водянка березы	Б	13	слабая
трутовик ложный	Лп	3	
трутовик ложный осиновый	Ос	18	слабая

2.3. Выборке подлежит 18% деревьев,  
 в том числе:  
 ослабленных \_\_\_\_\_ (причины назначения)  
 сильно ослабленных \_\_\_\_\_ (причины назначения)  
 усыхающих 4% (причины назначения)

п.31 приказа МПР России от 12.09.2016 № 470

свежего сухостоя 3%  
 в том числе: свежего ветровала 0%  
 свежего бурелома 2%

старого сухостоя 12%  
 в том числе: старого ветровала 2%  
 старого бурелома 0%

аварийных 0%

2.4. Полнота лесного насаждения после уборки деревьев, подлежащих рубке, составит 0,6  
 Критическая полнота для данной категории лесных насаждений составляет не лимитируется

### ЗАКЛЮЧЕНИЕ

С целью предотвращения негативных процессов или снижения ущерба от их воздействия назначено:

Участковое лесничество	Урочище (дача)	Квартал	Выдел	Площадь, выдела, га	Вид мероприятия	Площадь, мероприятия, га	Порода	Запас на выдел, кубм	Крайние сроки проведения
Саркузское		51	14	5,8	ВСП	5,8	Е	190	2018г
							П	0	
							С	0	
							Б	78	
							Ос	45	
							Лп	15	
<b>Итого</b>								<b>328</b>	

Ведомость перечета деревьев назначенных в рубку и абрис лесного участка прилагаются (приложение 2 и 3 к Акту)

Меры по обеспечению возобновления:

нет.

Сведения для расчета степени повреждения:

год образования старого сухостоя 2012-2016;

основная причина повреждения древесины

стволовые вредители

Дата проведения обследований

06.08.2018

Исполнители работ по проведению лесопатологического обследования:

И.о. руководителя ГКУ УР "Кизнерское лесничество"

Просвирнин С.А.

Инженер ОЗЛ ГКУ УР "Кизнерское лесничество"

Киселев А.В.

Лесничий Саркузского участкового лесничества

ГКУ УР "Кизнерское лесничество"

Лямина Е.В.





Ведомость перечета деревьев назначенных в рубку

ВРЕМЕННАЯ ПРОБНАЯ ПЛОЩАДЬ № 1

Субъект Российской Федерации Удмуртская Республика  
Лесничество (лесопарк) Кизнерское  
Участковое лесничество Саркузское  
Урочище (лесная дача) \_\_\_\_\_  
Квартал 51 . Выдел 14 . Площадь 5,8  
Номер очага вредных организмов \_\_\_\_\_  
Размер пробной площади 0,75 га.  
Таксационная характеристика:  
тип леса Елп ; состав 5Е2Б2Лп1Ос ; возраст 90  
бонитет 2 ; полнота 0,6 ;  
запас на га 272 ; возобновление \_\_\_\_\_ нет

Время и причина ослабления лесного насаждения :  
2012-2017гг стволовые вредители

Тип очага вредных организмов: эпизодический, хронический (подчеркнуть).




Фаза развития очага вредных организмов: начальная, нарастания численности, собственно вспышка, кризис (подчеркнуть).

Состояние лесного насаждения, намечаемые мероприятия:

СКС насаждения 2,51 Насаждение с ослабленное  
Необходимо проведение санитарно - оздоровительных мероприятий : ВСР.

Исполнители работ по проведению лесопатологических обследований:

И.о. руководителя ГКУ УР "Кизнерское лесничество"  
Инженер ОЗЛ ГКУ УР "Кизнерское лесничество"  
Лесничий Саркузского участкового лесничества  
ГКУ УР "Кизнерское лесничество"

 Просвирнин С.А.  
 Киселев А.В.  
 Лямина Е.В.

Дата составления документа

06.08.2018

Телефон

8(34154) 3-52-18



Порода: Ель

## ВЕДОМОСТЬ ПЕРЕЧЕТА ДЕРЕВЬЕВ

Оборотная сторона

Ступени толщины, см	Количество деревьев по категориям состояния, шт.																Всего деревьев по ступеням толщины	
	I	II	III	IV		V		VI			ветровал, бурелом			аварийные деревья			шт.	в т.ч. подлежат рубке, %
				НЗ	З	НЗ	З	НЗ	З	О	НЗ	З	О	НЗ	З	О		
1	2	3	4	5	6	7	8	9	10	11	12	13	14	15	16	17	18	19
8											0	0	0				0	#ДЕЛО!
12		3									0	0	0				3	0
16		7			1					1	0	0	0				9	22
20		12			1					2	0	0	0				14	14
24		18			1					2	0	0	0				21	14
28		29			1					2	0	0	0				33	12
32		22			2					3	0	0	1				28	21
36		14			1					1	0	0	0				16	13
40		3			1					1	0	0	0				5	40
44		1								1	0	0	0				3	67
48										1	0	0	1				1	100
52										0	0	0	0				0	#ДЕЛО!
56										0	0	0	0				0	#ДЕЛО!
60										0	0	0	0				0	#ДЕЛО!
64										0	0	0	0				0	#ДЕЛО!
68										0	0	0	0				0	#ДЕЛО!
72										0	0	0	0				0	#ДЕЛО!
Итого, кол. дер.	0	109	0	0	8	0	0	0	0	13	0	0	3	0	0	0	133	18
Итого, %	0	82	0	0	6	0	0	0	0	10	0	0	2	0	0	0		

Примечание: НЗ - незаселенное, З - заселенное, О - отработанное вредителями.

Порода: Пихта

## ВЕДОМОСТЬ ПЕРЕЧЕТА ДЕРЕВЬЕВ

Оборотная сторона

Ступени толщины, см	Количество деревьев по категориям состояния, шт.																Всего деревьев по ступеням толщины		
	I	II	III	IV		V		VI			ветровал, бурелом			аварийные деревья			шт.	в т.ч. подлежат рубке, %	
				НЗ	З	НЗ	З	НЗ	З	О	НЗ	З	О	НЗ	З	О			
1	2	3	4	5	6	7	8	9	10	11	12	13	14	15	16	17	18	19	
8											0	0	0				0	#ДЕЛО!	
12											0	0	0				0	#ДЕЛО!	
16											0	0	0				0	#ДЕЛО!	
20											0	0	0				0	#ДЕЛО!	
24											0	0	0				0	#ДЕЛО!	
28											0	0	0				0	#ДЕЛО!	
32											0	0	0				0	#ДЕЛО!	
36											0	0	0				0	#ДЕЛО!	
40											0	0	0				0	#ДЕЛО!	
44											0	0	0				0	#ДЕЛО!	
48											0	0	0				0	#ДЕЛО!	
52											0	0	0				0	#ДЕЛО!	
56											0	0	0				0	#ДЕЛО!	
60											0	0	0				0	#ДЕЛО!	
64											0	0	0				0	#ДЕЛО!	
68											0	0	0				0	#ДЕЛО!	
72											0	0	0				0	#ДЕЛО!	
Итого, кол. дер.	0	0	0	0	0	0	0	0	0	0	0	0	0	0	0	0	0	#ДЕЛО!	
Итого, %	#####	#####	#####	#####	#####	#####	#####	#####	#####	#####	#####	#####	#####	#####	#####	#####	#####		

Примечание: НЗ - незаселенное, З - заселенное, О - отработанное вредителями.

ВЕДОМОСТЬ ПЕРЕЧЕТА ДЕРЕВЬЕВ

Порода: Сосна

Ступени толщины, см	Количество деревьев по категориям состояния, шт.																Всего деревьев по ступеням толщины		
	I	II	III	IV		V		VI			ветровал, бурелом			аварийные деревья			шт.	в т.ч. подлежат рубке, %	
				НЗ	З	НЗ	З	НЗ	З	О	НЗ	З	О	НЗ	З	О			
1	2	3	4	5	6	7	8	9	10	11	12	13	14	15	16	17	18	19	
8											0	0	0				0	#ДЕЛО!	
12											0	0	0				0	#ДЕЛО!	
16											0	0	0				0	#ДЕЛО!	
20											0	0	0				0	#ДЕЛО!	
24											0	0	0				0	#ДЕЛО!	
28											0	0	0				0	#ДЕЛО!	
32											0	0	0				0	#ДЕЛО!	
36											0	0	0				0	#ДЕЛО!	
40											0	0	0				0	#ДЕЛО!	
44											0	0	0				0	#ДЕЛО!	
48											0	0	0				0	#ДЕЛО!	
52											0	0	0				0	#ДЕЛО!	
56											0	0	0				0	#ДЕЛО!	
60											0	0	0				0	#ДЕЛО!	
64											0	0	0				0	#ДЕЛО!	
68											0	0	0				0	#ДЕЛО!	
72											0	0	0				0	#ДЕЛО!	
Итого, кол. дер.	0	0	0	0	0	0	0	0	0	0	0	0	0	0	0	0	0	#ДЕЛО!	
Итого, %	#####	#####	#####	#####	#####	#####	#####	#####	#####	#####	#####	#####	#####	#####	#####	#####	#####		

Примечание: НЗ - незаселенное, З - заселенное, О - отработанное вредителями.

ВЕДОМОСТЬ ПЕРЕЧЕТА ДЕРЕВЬЕВ

Порода: Береза

Ступени толщины, см	Количество деревьев по категориям состояния, шт.																Всего деревьев по ступеням толщины	
	I	II	III	IV		V		VI			ветровал, бурелом			аварийные деревья			шт.	в т.ч. подлежат рубке, %
				НЗ	З	НЗ	З	НЗ	З	О	НЗ	З	О	НЗ	З	О		
1	2	3	4	5	6	7	8	9	10	11	12	13	14	15	16	17	18	19
8											0	0	0				0	#ДЕЛО!
12		3									0	0	0				3	0
16		7									0	0	0				7	0
20		13									0	0	0				13	0
24		25								1	0	0	0				26	4
28		21				1				1	0	0	1				24	13
32		7				1				1	0	0	0				9	22
36		4				1				1	0	0	1				7	43
40		4				1				1	0	0	1				6	33
44		1								1	0	0	1				1	0
48											0	0	0				0	#ДЕЛО!
52											0	0	0				0	#ДЕЛО!
56											0	0	0				0	#ДЕЛО!
60											0	0	0				0	#ДЕЛО!
64											0	0	0				0	#ДЕЛО!
68											0	0	0				0	#ДЕЛО!
72											0	0	0				0	#ДЕЛО!
Итого, кол. дер.	0	85	0	0	0	0	3	0	0	5	0	0	3	0	0	0	96	11
Итого, %	0	89	0	0	0	0	3	0	0	5	0	0	3	0	0	0		

Примечание: НЗ - незаселенное, З - заселенное, О - отработанное вредителями.



ВЕДОМОСТЬ ПЕРЕЧЕТА ДЕРЕВЬЕВ

Порода: Осина

Ступени толщины, см	Количество деревьев по категориям состояния, шт.																Всего деревьев по ступеням толщины	
	I	II	III	IV		V		VI			ветровал, бурелом			аварийные деревья			шт.	в т.ч. подлежат рубке, %
				НЗ	З	НЗ	З	НЗ	З	О	НЗ	З	О	НЗ	З	О		
1	2	3	4	5	6	7	8	9	10	11	12	13	14	15	16	17	18	19
8											0	0	0				0	#ДЕЛО!
12											0	0	0				0	#ДЕЛО!
16		1									0	0	0				1	0
20		3			1						0	0	0				4	25
24		5			1					1	0	0	0				7	29
28		7			1						0	0	0				8	13
32		5								1	0	0	0				6	17
36		3									0	0	0				4	25
40		1								1	0	0	1				2	50
44											0	0	0				0	#ДЕЛО!
48											0	0	0				0	#ДЕЛО!
52											0	0	0				0	#ДЕЛО!
56											0	0	0				0	#ДЕЛО!
60											0	0	0				0	#ДЕЛО!
64											0	0	0				0	#ДЕЛО!
68											0	0	0				0	#ДЕЛО!
72											0	0	0				0	#ДЕЛО!
Итого, кол. дер.	0	25	0	0	3	0	0	0	0	3	0	0	1	0	0	0	32	22
Итого, %	0	78	0	0	9	0	0	0	0	9	0	0	3	0	0	0		

Примечание: НЗ - незаселенное, З - заселенное, О - отработанное вредителями.

ВЕДОМОСТЬ ПЕРЕЧЕТА ДЕРЕВЬЕВ

Порода: Липа

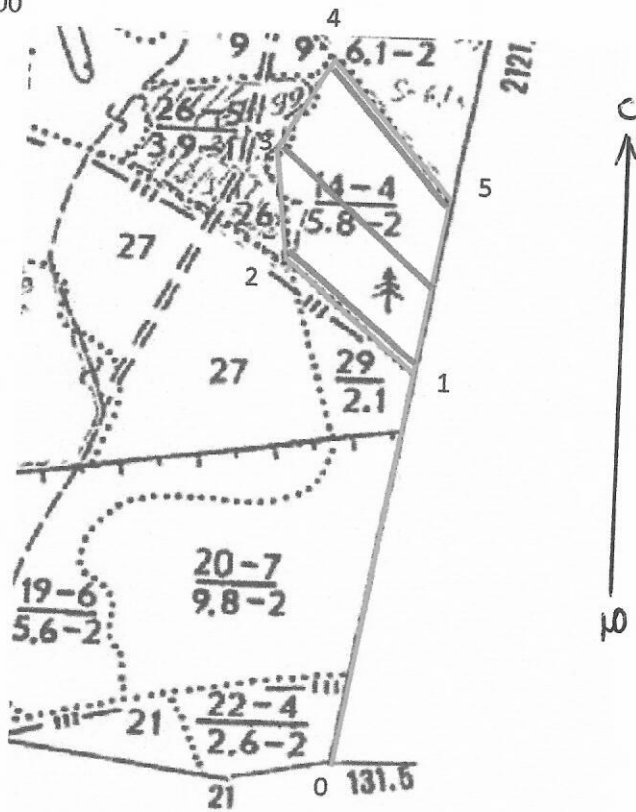
Ступени толщины, см	Количество деревьев по категориям состояния, шт.																Всего деревьев по ступеням толщины	
	I	II	III	IV		V		VI			ветровал, бурелом			аварийные деревья			шт.	в т.ч. подлежат рубке, %
				НЗ	З	НЗ	З	НЗ	З	О	НЗ	З	О	НЗ	З	О		
1	2	3	4	5	6	7	8	9	10	11	12	13	14	15	16	17	18	19
8											0	0	0				0	#ДЕЛО!
12		5									0	0	0				5	0
16		10					1				0	0	0				11	9
20		17									0	0	0				17	0
24		25									0	0	1				26	4
28		18					1			1	0	0	0				20	10
32		7									0	0	0				7	0
36		5									0	0	0				5	0
40		1									0	0	0				1	0
44											0	0	0				0	#ДЕЛО!
48											0	0	0				0	#ДЕЛО!
52											0	0	0				0	#ДЕЛО!
56											0	0	0				0	#ДЕЛО!
60											0	0	0				0	#ДЕЛО!
64											0	0	0				0	#ДЕЛО!
68											0	0	0				0	#ДЕЛО!
72											0	0	0				0	#ДЕЛО!
Итого, кол. дер.	0	88	0	0	0	0	2	0	0	1	0	0	1	0	0	0	92	4
Итого, %	0	96	0	0	0	0	2	0	0	1	0	0	1	0	0	0		

Примечание: НЗ - незаселенное, З - заселенное, О - отработанное вредителями.

Абрис участка

Кизнерское лесничество, квартал 51, выдел 14, Саркузское участковое лесничество, площадь 5,8

М 1:10000



№ выдела	Ленты (круговые площадки) пересчета				
	№ ленты (площадки)	длина, м	ширина, м	радиус, м	площадь, га
14	1	220	10		0,22
14	2	280	10		0,28
14	3	250	10		0,25
					0,75

Номера точек	Координаты	Румбы линий	Длина, м
0-1	56°24'53.7"N 51°51'08.5"E	СВ 9°	560
1-2	56°25'10.4"N 51°51'13.1"E	СЗ 48°	229
2-3	56°25'18.3"N 51°51'15.9"E	СЗ 4°	159
3-4	56°25'18.3"N 51°51'15.9"E	СВ 25°	156
4-5	56°25'19.8"N 51°51'01.8"E	ЮВ 37°	258

5-1	56°25'16.5"N 51°51'04.6"E	ЮЗ 9°	247
-----	------------------------------	-------	-----

Исполнитель работ по проведению лесопатологических обследований:

И.о. руководителя ГКУ УР "Кизнерское лесничество"

Инженер ОЗЛ ГКУ УР "Кизнерское лесничество"

Лесничий Саркузского участкового лесничества

ГКУ УР "Кизнерское лесничество"



Просвирнин С.А.

Киселев А.В.



Лямина Е.В.

Дата составления документа

06.08.2018

Телефон

8(34154) 3-52-18