
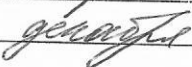


УТВЕРЖДАЮ

Начальник отдела охраны, защиты
и воспроизводства лесов
Министерства природных ресурсов и охраны
окружающей среды Удмуртской Республики


В.Г. Митров
« 10 »  2018 год

Акт
лесопатологического обследования № 1370
лесных насаждений Игринского лесничества
Удмуртской Республики

Способ лесопатологического обследования:

1. Визуальный
2. Инструментальный

Место проведения

Участковое лесничество	Урочище (дача)	Квартал (кварталы)	Выдел (выделы)	Площадь, га
Чутырское		65	17	10

Лесопатологическое обследование проведено на общей площади:

1,1

2. Инструментальное обследование лесного участка.

2.1. Фактическая таксационная характеристика лесного насаждения соответствует (не соответствует) (нужное подчеркнуть) таксационному описанию. Причины несоответствия:

Давность лесоустройства.

Ведомость лесных участков с выявленными несоответствиями таксационным описаниям приведена в

2.2. Состояние насаждений: с нарушенной устойчивостью
с утраченной устойчивостью

+

причины повреждения:

короед-типограф, усач черный пихтовый(еловый) большой, ветровал текущего года,
трутовик ложный.

В том числе:

Заселено

Вид вредителя	Порода	Встречаемость (% заселённых деревьев)	Степень заселения лесного насаждения (слабая, средняя, сильная)
короед-типограф, усач черный пихтовый(еловый) большой	ель	80%	сильная
усач черный пихтовый большой	пихта	29%	средняя

Отработано стволовыми вредителями

Вид вредителя	Порода	Встречаемость (% отработанных деревьев)
<i>стволовые вредители</i>	ель	9%

Повреждено огнём

Вид пожара	Порода	Состояние корневых лап		Состояние корневой		Подсушивание луба	
		процент повреждённых огнём корней	процент деревьев с данным повреждением	ожог корневой шейки по окружности и (1/4; 2/4;3/4;более 3/4)	процент деревьев с данным повреждением	по окружности (1/4; 2/4;3/4;более 3/4)	процент деревьев с данным повреждением

Поражено болезнями

Вид болезни	Порода	Встречаемость (% поражённых деревьев)	Степень поражения лесного насаждения (слабая, средняя, сильная)
трутовик ложный	ольха черная	47	сильная

2.3. Выборке подлежит 66% деревьев,
 в том числе:
 ослабленных _____ (причины назначения)
 сильно ослабленных _____ (причины назначения)
 усыхающих 0% (причины назначения)

п.31 приказа МПР России от 12.09.2016 № 470

свежего сухостоя 60%
 в том числе: свежего ветровала 3%
 свежего бурелома 0%

старого сухостоя _____ 7%
 в том числе: старого ветровала _____ 0%
 старого бурелома _____ 0%

аварийных _____ 0%

2.4. Полнота лесного насаждения после уборки деревьев, подлежащих рубке, составит
 Критическая полнота для данной категории лесных насаждений составляет

0,1
 не лимитируется

ЗАКЛЮЧЕНИЕ

С целью предотвращения негативных процессов или снижения ущерба от их воздействия назначено:

Участковое лесничество	Урочище (дача)	Квартал	Выдел	Площадь, выдела, га	Вид мероприятия	Площадь, мероприятия, га	Порода	Запас на выдел, кбм	Крайние сроки проведения
Чутырское		65	17	10	ВСР	1,1	Е	63	2018 г.
							П	2	
							С	0	
							Б	3	
							Ос	0	
							Лп	23	
Итого								91	

Ведомость перечета деревьев назначенных в рубку и абрис лесного участка прилагаются (приложение 2 и 3 к Акту)

Меры по обеспечению возобновления:

нет.

Сведения для расчета степени повреждения:

год образования старого сухостоя

2015-16 г.г. ;

основная причина повреждения древесины

короед-типограф

Дата проведения обследований

31.08.2018 г.

Исполнители работ по проведению лесопатологического обследования:

Руководитель ГКУ УР "Игринское лесничество"

И.Г. Корнилина Корнилина И.Г.

Заместитель руководителя ГКУ УР "Игринское лесничество"

А.В. Итенцель Итенцель А.В.

Инженер ОЗЛ ГКУ УР "Игринское лесничество"

С.И. Ширококов Ширококов С.И.

Лесничий Чутырского участкового лесничества
 ГКУ УР "Игринское лесничество"

А.В. Лялин Лялин А.В.

Ведомость лесных участков с выявленными несоответствиями таксационным описаниям

Источник данных	Год проведения лесосурьейства	Номер квартала	Номер выдела	Площадь выдела, га	Целевое назначение лесов	Категория защитных лесов	Номер лесопатологического выдела	Площадь лесопатологического выдела, га	Таксационная характеристика										Заложено пробных площадей								
									состав	порода	возраст, лет	средняя высота, м	средний диаметр, см	тип леса	ТУМ	плотота	бонитет	запас, км/га	количество, шт.	общая площадь, га							
ТО	1996	65	17	10	Защитные	ценные леса: противоэрозийные леса.	17	10	SE30ЛЧ2Б+П+Е	Е	75	17	22	ПР	Д4	0,5	3	160									
Ф	2018	65	17	10	Защитные	ценные леса: противоэрозийные леса - 0,4 га: леса, расположенные в водоохранных зонах - 0,7 га: ОЗУ: берегозащитные участки лесов - 0,7 га.	17	1,10	SE1П30ЛЧ1Б	Е	96	20	26	ПР	Д4	0,4	3	113									

Руководитель ГКУ УР "Игринское лесничество" Корнилина И.Г.
 Заместитель руководителя ГКУ УР "Игринское лесничество" Штенцель А.В.
 Инженер ОЗЛ ГКУ УР "Игринское лесничество" Широбоков С.И.
 Лесничий Чутырского участкового лесничества ГКУ УР "Игринское лесничество" Лялин А.В.

Результаты проведения лесопатологических обследований лесных насаждений за август 2018 года

Приложение 1.1
к акту лесопатологических обследований

Удмуртская Республика
Чулырское

Лесничество (лесопарк)
Урочище (лесная дача)

Игринское

№ квартала	№ выдела	Площадь выдела, га	Целевое назначение лесов	Категория защитных лесов	№ выдела	№ выдела	Таксационная характеристика лесного насаждения											Число деревьев на пробе, шт.	Распределение деревьев по категориям состояния, % от запаса										Признаки повреждения деревьев	Доля поврежденных деревьев, %	Причина ослабления, повреждения	Подожит рубке, %		Рекомендуемы с мероприятия	
							состав*	попада	возраст*	средняя высота, м*	средний диаметр, см*	тип леса	познота*	бонитет	запас, куб. м/га*	без признаков ослабления	ослабленные		сильно ослабленные	ухвающие	свежий сухостой	старый сухостой	свежий ветровал	старый ветровал	Свежий бурелом	Старый бурелом	Повреждения в результате ураганов	Повреждения в результате ураганов				Повреждения в результате ураганов	Повреждения в результате ураганов	Повреждения в результате ураганов	Повреждения в результате ураганов
55	17	10	Защитные	ценные леса противороновые леса - 0,4 га, леса, расположенные в водозащитных зонах - 0,7 га, ОЗУ, берегозащитные участки лесов - 0,7 га.	6	7	8	9	10	11	12	13	14	15	16	17	18	19	20	21	22	23	24	25	26	27	28	29	30	31	32	33	ВСР	I, I	
					17	41	51	Е	96	20	26	ПР	0,4	3	113	125	10%	0%	0%	0%	79%	9%	0%	0%	0%	0%	612,614,205	341	30	31	32	33			
																0	71%	0%	0%	0%	29%	0%	0%	0%	0%	0%	612,614,205	341	30	31	32	33			
																28	72%	0%	0%	0%	0%	0%	28%	0%	0%	0%	612,614,205	341	30	31	32	33			
																0	0%	0%	0%	0%	0%	0%	0%	0%	0%	612,614,205	341	30	31	32	33				
																0	0%	0%	0%	0%	0%	0%	0%	0%	0%	612,614,205	341	30	31	32	33				
																241	53%	0%	0%	0%	41%	6%	0%	0%	0%	801	31,95	356	47%	47%	66%				
																406	34%	0%	0%	0%	56%	7%	3%	0%	0%	801	31,95	356	47%	47%	66%				
																ИТОГО																			

здесь - Показатели, не соответствующие таксационному описанию отмечаются «*»

спонсители работ по проведению лесопатологических обследований:

руководитель ГКУ УР "Игринское лесничество"

Корнилина И.Г.

меститель руководителя ГКУ УР "Игринское лесничество"

Штенцель А.В.

инженер ОЗЛ ГКУ УР "Игринское лесничество"

Широбокос С.И.

сенний Чулырского участкового лесничества
СУ УР "Игринское лесничество"

Лилин А.В.

дата составления документа

07.09.2018 г.

Телефон

8(34134)4-57-81

Ведомость перечета деревьев назначенных в рубку

ВРЕМЕННАЯ ПРОБНАЯ ПЛОЩАДЬ № 1

Субъект Российской Федерации Удмуртская Республика
Лесничество (лесопарк) Игринское
Участковое лесничество Чутырское
Урочище (лесная дача) _____
Квартал 65 . Выдел 17 . Площадь 1,1
Номер очага вредных организмов _____
Размер пробной площади 1,1 га.
Таксационная характеристика:
тип леса ПР ; состав 5Е1ПЗОЛЧ1Б ; возраст 96
бонитет 3 ; полнота 0.4 ;
запас на га 113 ; возобновление 0

Время и причина ослабления лесного насаждения :
2015-16 г. короед-типограф, усач черный пихтовый(еловый) большой, ветровал текущего года, трутовик ложный.

Тип очага вредных организмов: эпизодический, хронический (подчеркнуть).

Фаза развития очага вредных организмов: начальная, нарастания численности, собственно вспышка, кризис (подчеркнуть).

Состояние лесного насаждения, намечаемые мероприятия:
СКС насаждения 3.65 Насаждение с усыхающее
Необходимо проведение санитарно - оздоровительных мероприятий : ВСР.

Исполнители работ по проведению лесопатологических обследований:


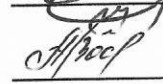
Руководитель ГКУ УР "Игринское лесничество"

 Корнилина И.Г.

Заместитель руководителя ГКУ УР "Игринское лесничество"

 Штенцель А.В.

Инженер ОЗЛ ГКУ УР "Игринское лесничество"
Лесничий Чутырского участкового лесничества
ГКУ УР "Игринское лесничество"

 Широбоков С.И.
 Лялин А.В.

Дата составления документа

07.09.2018 г.

Телефон

8(34134) 4-57-81

ВЕДОМОСТЬ ПЕРЕЧЕТА ДЕРЕВЬЕВ

Порода: Сосна

Ступени толщины, см	Количество деревьев по категориям состояния, шт.																Всего деревьев по ступеням толщины		
	I	II	III	IV		V		VI			ветровал, бурелом			аварийные деревья			шт.	в т.ч. подлежат рубке, %	
				НЗ	З	НЗ	З	НЗ	З	О	НЗ	З	О	НЗ	З	О			
1	2	3	4	5	6	7	8	9	10	11	12	13	14	15	16	17	18	19	
8											0	0	0				0	#ДЕЛ/О!	
12											0	0	0				0	#ДЕЛ/О!	
16											0	0	0				0	#ДЕЛ/О!	
20											0	0	0				0	#ДЕЛ/О!	
24											0	0	0				0	#ДЕЛ/О!	
28											0	0	0				0	#ДЕЛ/О!	
32											0	0	0				0	#ДЕЛ/О!	
36											0	0	0				0	#ДЕЛ/О!	
40											0	0	0				0	#ДЕЛ/О!	
44											0	0	0				0	#ДЕЛ/О!	
48											0	0	0				0	#ДЕЛ/О!	
52											0	0	0				0	#ДЕЛ/О!	
56											0	0	0				0	#ДЕЛ/О!	
60											0	0	0				0	#ДЕЛ/О!	
64											0	0	0				0	#ДЕЛ/О!	
68											0	0	0				0	#ДЕЛ/О!	
72											0	0	0				0	#ДЕЛ/О!	
Итого, кол. дер.	0	0	0	0	0	0	0	0	0	0	0	0	0	0	0	0	0	0	#ДЕЛ/О!
Итого, %	#####	#####	#####	#####	#####	#####	#####	#####	#####	#####	#####	#####	#####	#####	#####	#####	#####		

Примечание: НЗ - незаселенное, З - заселенное, О - отработанное вредителями.

ВЕДОМОСТЬ ПЕРЕЧЕТА ДЕРЕВЬЕВ

Порода: Береза

Ступени толщины, см	Количество деревьев по категориям состояния, шт.																Всего деревьев по ступеням толщины	
	I	II	III	IV		V		VI			ветровал, бурелом			аварийные деревья			шт.	в т.ч. подлежат рубке, %
				НЗ	З	НЗ	З	НЗ	З	О	НЗ	З	О	НЗ	З	О		
1	2	3	4	5	6	7	8	9	10	11	12	13	14	15	16	17	18	19
8	1										0	0	0				1	0
12	3										0	0	0				3	0
16	4										0	0	0				4	0
20	3										1	0	0				4	25
24	4										1	0	0				5	20
28	3										3	0	0				6	50
32	2										0	0	0				2	0
36	2										1	0	0				3	33
40											0	0	0				0	#ДЕЛ/О!
44											0	0	0				0	#ДЕЛ/О!
48											0	0	0				0	#ДЕЛ/О!
52											0	0	0				0	#ДЕЛ/О!
56											0	0	0				0	#ДЕЛ/О!
60											0	0	0				0	#ДЕЛ/О!
64											0	0	0				0	#ДЕЛ/О!
68											0	0	0				0	#ДЕЛ/О!
72											0	0	0				0	#ДЕЛ/О!
Итого, кол. дер.	22	0	0	0	0	0	0	0	0	0	6	0	0	0	0	0	28	21
Итого, %	79	0	0	0	0	0	0	0	0	0	21	0	0	0	0	0		

Примечание: НЗ - незаселенное, З - заселенное, О - отработанное вредителями.

ВЕДОМОСТЬ ПЕРЕЧЕТА ДЕРЕВЬЕВ

Порода: Ель

Ступени толщины, см	Количество деревьев по категориям состояния, шт.																Всего деревьев по ступеням толщины	
	I	II	III	IV		V		VI			ветровал, бурелом			аварийные деревья			шт.	в т.ч. подлежат рубке, %
				НЗ	З	НЗ	З	НЗ	З	О	НЗ	З	О	НЗ	З	О		
1	2	3	4	5	6	7	8	9	10	11	12	13	14	15	16	17	18	19
8	5						9				0	0	0				14	64
12	5						7				0	0	0				12	58
16	2						8			2	0	0	0				12	83
20	5						8			1	0	0	0				14	64
24	2						13				0	1	0				16	88
28	1						17			3	0	1	0				22	95
32	2						12			1	0	0	0				15	87
36							9			1	0	0	0				10	100
40							3				0	0	0				3	100
44	1						2			1	0	0	0				4	75
48							2				0	0	0				2	100
52							1				0	0	0				1	100
56											0	0	0				0	#ДЕЛ/0!
60											0	0	0				0	#ДЕЛ/0!
64											0	0	0				0	#ДЕЛ/0!
68											0	0	0				0	#ДЕЛ/0!
72											0	0	0				0	#ДЕЛ/0!
Итого, кол. дер.	23	0	0	0	0	0	91	0	0	9	0	2	0	0	0	0	125	82
Итого, %	18	0	0	0	0	0	73	0	0	7	0	2	0	0	0	0		

Примечание: НЗ - незаселенное, З - заселенное, О - отработанное вредителями.

ВЕДОМОСТЬ ПЕРЕЧЕТА ДЕРЕВЬЕВ

Порода: Пихта

Ступени толщины, см	Количество деревьев по категориям состояния, шт.																Всего деревьев по ступеням толщины	
	I	II	III	IV		V		VI			ветровал, бурелом			аварийные деревья			шт.	в т.ч. подлежат рубке, %
				НЗ	З	НЗ	З	НЗ	З	О	НЗ	З	О	НЗ	З	О		
1	2	3	4	5	6	7	8	9	10	11	12	13	14	15	16	17	18	19
8											0	0	0				0	#ДЕЛ/0!
12											0	0	0				0	#ДЕЛ/0!
16	1						1				0	0	0				2	50
20							2				0	0	0				2	100
24											0	0	0				0	#ДЕЛ/0!
28	2						2				0	0	0				4	50
32	4										0	0	0				4	0
36											0	0	0				0	#ДЕЛ/0!
40											0	0	0				0	#ДЕЛ/0!
44											0	0	0				0	#ДЕЛ/0!
48											0	0	0				0	#ДЕЛ/0!
52											0	0	0				0	#ДЕЛ/0!
56											0	0	0				0	#ДЕЛ/0!
60											0	0	0				0	#ДЕЛ/0!
64											0	0	0				0	#ДЕЛ/0!
68											0	0	0				0	#ДЕЛ/0!
72											0	0	0				0	#ДЕЛ/0!
Итого, кол. дер.	7	0	0	0	0	0	5	0	0	0	0	0	0	0	0	0	12	42
Итого, %	58	0	0	0	0	0	42	0	0	0	0	0	0	0	0	0		

Примечание: НЗ - незаселенное, З - заселенное, О - отработанное вредителями.

Порода: Осина

ВЕДОМОСТЬ ПЕРЕЧЕТА ДЕРЕВЬЕВ

Ступени толщины, см	Количество деревьев по категориям состояния, шт.																Всего деревьев по ступеням толщины			
	I	II	III	IV		V		VI			ветровал, бурелом			аварийные деревья			шт.	в т.ч. подлежат рубке, %		
				НЗ	З	НЗ	З	НЗ	З	О	НЗ	З	О	НЗ	З	О				
1	2	3	4	5	6	7	8	9	10	11	12	13	14	15	16	17	18	19		
8											0	0	0				0	#ДЕЛ/О!		
12											0	0	0				0	#ДЕЛ/О!		
16											0	0	0				0	#ДЕЛ/О!		
20											0	0	0				0	#ДЕЛ/О!		
24											0	0	0				0	#ДЕЛ/О!		
28											0	0	0				0	#ДЕЛ/О!		
32											0	0	0				0	#ДЕЛ/О!		
36											0	0	0				0	#ДЕЛ/О!		
40											0	0	0				0	#ДЕЛ/О!		
44											0	0	0				0	#ДЕЛ/О!		
48											0	0	0				0	#ДЕЛ/О!		
52											0	0	0				0	#ДЕЛ/О!		
56											0	0	0				0	#ДЕЛ/О!		
60											0	0	0				0	#ДЕЛ/О!		
64											0	0	0				0	#ДЕЛ/О!		
68											0	0	0				0	#ДЕЛ/О!		
72											0	0	0				0	#ДЕЛ/О!		
Итого. кол. дер.	0	0	0	0	0	0	0	0	0	0	0	0	0	0	0	0	0	0	#ДЕЛ/О!	
Итого. %	#####	#####	#####	#####	#####	#####	#####	#####	#####	#####	#####	#####	#####	#####	#####	#####	#####	#####	#####	#ДЕЛ/О!

Примечание: НЗ - незаселенное, З - заселенное, О - отработанное вредителями.

Порода: Олч

ВЕДОМОСТЬ ПЕРЕЧЕТА ДЕРЕВЬЕВ

Ступени толщины, см	Количество деревьев по категориям состояния, шт.																Всего деревьев по ступеням толщины	
	I	II	III	IV		V		VI			ветровал, бурелом			аварийные деревья			шт.	в т.ч. подлежат рубке, %
				НЗ	З	НЗ	З	НЗ	З	О	НЗ	З	О	НЗ	З	О		
1	2	3	4	5	6	7	8	9	10	11	12	13	14	15	16	17	18	19
8											0	0	0				0	#ДЕЛ/О!
12	89						15				0	0	0				0	#ДЕЛ/О!
16	48						14			7	0	0	0				104	14
20	17						12			2	0	0	0				69	30
24	4						11			2	0	0	0				31	45
28	4						6			1	0	0	0				17	76
32							7				0	0	0				11	64
36											0	0	0				7	100
40	1										0	0	0				0	#ДЕЛ/О!
44	1										0	0	0				1	0
48											0	0	0				1	0
52											0	0	0				0	#ДЕЛ/О!
56											0	0	0				0	#ДЕЛ/О!
60											0	0	0				0	#ДЕЛ/О!
64											0	0	0				0	#ДЕЛ/О!
68											0	0	0				0	#ДЕЛ/О!
72											0	0	0				0	#ДЕЛ/О!
Итого. кол. дер.	164	0	0	0	0	0	65	0	0	12	0	0	0	0	0	0	241	32
Итого. %	68	0	0	0	0	0	27	0	0	5	0	0	0	0	0	0		

Примечание: НЗ - незаселенное, З - заселенное, О - отработанное вредителями.

Порода: ВСЕГО

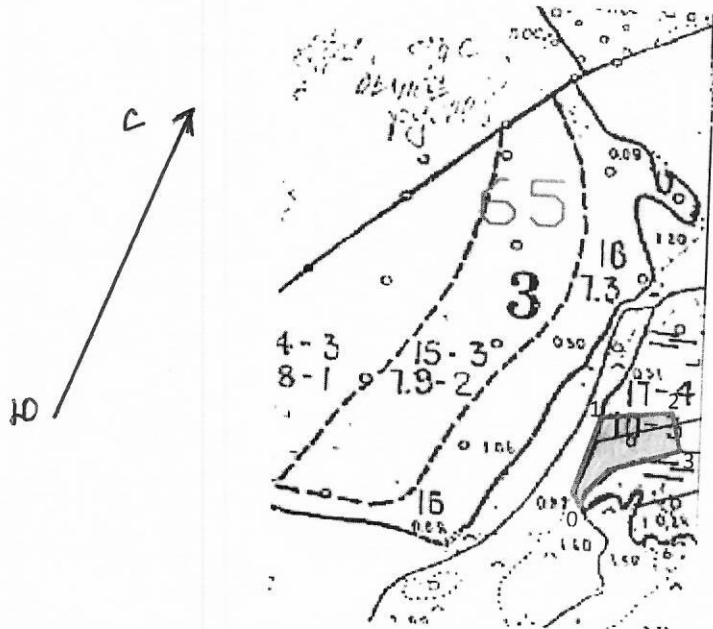
Ступени толщины, см	Количество деревьев по категориям состояния, шт.																Всего деревьев по ступеням толщины	
	I	II	III	IV		V		VI			ветровал, бурелом			аварийные деревья			шт.	в т.ч. подлежат рубке, %
				НЗ	З	НЗ	З	НЗ	З	О	НЗ	З	О	НЗ	З	О		
2	3	4	5	6	7	8	9	10	11	12	13	14	15	16	17	18	19	
1	6	0	0	0	0	0	9	0	0	0	0	0	0	0	0	0	15	60
8	97	0	0	0	0	0	22	0	0	0	0	0	0	0	0	0	119	18
12	55	0	0	0	0	0	23	0	0	9	0	0	0	0	0	0	87	37
16	25	0	0	0	0	0	22	0	0	3	1	0	0	0	0	0	51	51
20	10	0	0	0	0	0	24	0	0	2	1	1	0	0	0	0	38	74
24	10	0	0	0	0	0	25	0	0	4	3	1	0	0	0	0	43	77
28	8	0	0	0	0	0	19	0	0	1	0	0	0	0	0	0	28	71
32	2	0	0	0	0	0	9	0	0	1	1	0	0	0	0	0	13	85
36	1	0	0	0	0	0	3	0	0	0	0	0	0	0	0	0	4	75
40	2	0	0	0	0	0	2	0	0	1	0	0	0	0	0	0	5	60
44	0	0	0	0	0	0	2	0	0	0	0	0	0	0	0	0	2	100
48	0	0	0	0	0	0	1	0	0	0	0	0	0	0	0	0	1	100
52	0	0	0	0	0	0	0	0	0	0	0	0	0	0	0	0	0	#ДЕЛ/0!
56	0	0	0	0	0	0	0	0	0	0	0	0	0	0	0	0	0	#ДЕЛ/0!
60	0	0	0	0	0	0	0	0	0	0	0	0	0	0	0	0	0	#ДЕЛ/0!
64	0	0	0	0	0	0	0	0	0	0	0	0	0	0	0	0	0	#ДЕЛ/0!
68	0	0	0	0	0	0	0	0	0	0	0	0	0	0	0	0	0	#ДЕЛ/0!
72	0	0	0	0	0	0	0	0	0	0	0	0	0	0	0	0	0	#ДЕЛ/0!
Итого, кол. дер.	216	0	0	0	0	0	161	0	0	21	6	2	0	0	0	0	406	47
Итого, %	53	0	0	0	0	0	40	0	0	5	1	0	0	0	0	0		

Примечание: НЗ - незаселенное, З - заселенное, О - отработанное вредителями.

Абрис участка

Игринское лесничество, Чутырское участковое лесничество,
квартал 65, выдел 17, площадь 1,1

М 1:10000

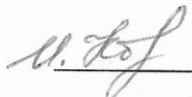


№ выдела	Ленты (круговые площадки) пересчета				
	№ ленты (площадки)	длина, м	ширина, м	радиус, м	площадь, га
17	сплошной				1,1
	перечет				

Номера точек	Координаты	Румбы линий	Длина, м
0-1	N 57° 23,993' E 053° 23,771'	Поле	141
1-2.	N 57° 24,068' E 053° 23,793'	СВ-79	87
2-3.	N 57° 24,078' E 053° 23,879'	ЮВ-14	66
3-0	N 57° 24,044' E 053° 23,900'	река	160

Исполнитель работ по проведению лесопатологических обследований:

Руководитель ГКУ УР "Игринское лесничество"

 Корнилина И.Г.


Заместитель руководителя ГКУ УР "Игринское лесничество"

 Штенцель А.В.

Инженер ОЗЛ ГКУ УР "Игринское лесничество"

 Широбоков С.И.

Лесничий Чутырского участкового лесничества
ГКУ УР "Игринское лесничество"

 Лялин А.В.

Дата составления документа 27.08.2018 г.

Телефон 8(34134) 4-57-81