

УТВЕРЖДАЮ  
Начальник отдела охраны, защиты  
и воспроизводства лесов  
Министерства природных ресурсов и охраны  
окружающей среды Удмуртской Республики  
В.Г. Митров  
« 10 » декабря 2018 год

Акт  
лесопатологического обследования № 1372  
лесных насаждений Игринского лесничества  
Удмуртской Республики

Способ лесопатологического обследования:

1. Визуальный   
2. Инструментальный

Место проведения

Участковое лесничество	Урочище (дача)	Квартал (кварталы)	Выдел (выделы)	Площадь, га
Чутырское		160	24	16

Лесопатологическое обследование проведено на общей площади: 0,2

## 2. Инструментальное обследование лесного участка.

2.1. Фактическая таксационная характеристика лесного насаждения соответствует (не соответствует) (нужное подчеркнуть) таксационному описанию. Причины несоответствия:

Давность лесоустройства. ССР 2013 - 1,3 га; УЗХ 2013 - 2,12.

Ведомость лесных участков с выявленными несоответствиями таксационным описаниям приведена в

2.2. Состояние насаждений: с нарушенной устойчивостью  
с утраченной устойчивостью

+

причины повреждения:

короед-типограф, усач черный пихтовый(еловый) большой.

В том числе:

Заселено

Вид вредителя	Порода	Встречаемость (% заселённых деревьев)	Степень заселения лесного насаждения (слабая, средняя, сильная)
короед-типограф, усач черный пихтовый(еловый) большой	ель	81%	сильная
усач черный пихтовый большой	пихта	57%	сильная

Отработано стволовыми вредителями

Вид вредителя	Порода	Встречаемость (% отработанных деревьев)
<i>стволовые вредители</i>	ель	2%
усач черный пихтовый большой	пихта	18%

Повреждено огнём

Вид пожара	Порода	Состояние корневых лап		Состояние корневой		Подсушивание луба	
		процент поврежденных огнём корней	процент деревьев с данным повреждением	ожог корневой шейки по окружности (1/4; 2/4;3/4;более 3/4)	процент деревьев с данным повреждением	по окружности (1/4; 2/4;3/4;более 3/4)	процент деревьев с данным повреждением

Поражено болезнями

Вид болезни	Порода	Встречаемость (% поражённых деревьев)	Степень поражения лесного насаждения (слабая, средняя, сильная)

2.3. Выборке подлежит 80% деревьев.  
 в том числе:  
 ослабленных \_\_\_\_\_ (причины назначения)  
 сильно ослабленных \_\_\_\_\_ (причины назначения)  
 усыхающих 3% (причины назначения)

п.31 приказа МПР России от 12.09.2016 № 470

свежего сухостоя 73%  
 в том числе: свежего ветровала 0%  
 свежего бурелома 0%  
 старого сухостоя 4%  
 в том числе: старого ветровала 0%  
 старого бурелома 0%  
 аварийных 0%

2.4. Полнота лесного насаждения после уборки деревьев, подлежащих рубке, составит  
 Критическая полнота для данной категории лесных насаждений составляет

0,1  
 не лимитируется

### ЗАКЛЮЧЕНИЕ

С целью предотвращения негативных процессов или снижения ущерба от их воздействия назначено:

Участковое лесничество	Урочище (дача)	Квартал	Выдел	Площадь, выдела, га	Вид мероприятия	Площадь, мероприятия, га	Порода	Запас на выдел, кубм	Крайние сроки проведения
Чутырское		160	24	16	ВСП	0,2	Е	32	2018 г.
							П	4	
							С	0	
							Б	0	
							Ос	0	
							Лп	0	
<b>Итого</b>								<b>35</b>	

Ведомость перечета деревьев назначенных в рубку и абрис лесного участка прилагаются (приложение 2 и 3 к Акту)

Меры по обеспечению возобновления:

нет.

Сведения для расчета степени повреждения:

год образования старого сухостоя

2015-16 г.г.

основная причина повреждения древесины

\_\_\_\_\_ короед-типограф

Дата проведения обследований

24.08.2018 г.

Исполнители работ по проведению лесопатологического обследования:

Руководитель ГКУ УР "Игринское лесничество"

Корнилина И.Г.

Заместитель руководителя ГКУ УР "Игринское лесничество"

Штенцель А.В.

Инженер ОЗЛ ГКУ УР "Игринское лесничество"

Широбоков С.И.

Лесничий Чутырского участкового лесничества  
 ГКУ УР "Игринское лесничество"

Лялин А.В.

**Ведомость лесных участков с выявленными несоответствиями таксационным описаниям**

Источники данных	Год проведения лесосурьей	Номер квартала	Номер выдела	Площадь выдела, га	Целевое назначение лесов	Категория защитных лесов	Номер лесопатологического выдела	Площадь лесопатологического выдела, га	Таксационная характеристика											Заложено пробных площадей				
									состав	порода	возраст, лет	средняя высота, м	средний диаметр, см	тип леса	ТУМ	плотота	фонитет	запас, куб/га	количество, шт.	общая площадь, га				
ТО	1997	160	24	16	Защитные	Категория защитных лесов	24	16	4Е1П2Е1П2Б+ЛП	Е	120	23	28	ШП	ДЗ	0,5	3	260						
Ф	2018	160	24	16	Защитные	Категория защитных лесов	24	0,20	9Е1П+Б	Е	140	24	32	ШП	ДЗ	0,4	3	211	1					0,2

Руководитель ГКУ УР "Игринское лесничество"  
Заместитель руководителя ГКУ УР "Игринское лесничество"

Инженер ОЗЛ ГКУ УР "Игринское лесничество"

Лесничий Чутырского участкового лесничества ГКУ УР "Игринское лесничество"

Корнилина И.Г.

Штеншель А.В.

Широбоков С.И.

Лялин А.В.

Результаты проведения лесопатологических обследований лесных насаждений за август 2018 г.01а

Субъект Российской Федерации  
Участковое лесничество

Удмуртская Республика  
Чулырское

Лесничество (лесопарк)  
Урочище (лесная дача)





Игринское

1	2	3	4	5	6	7	Таксационная характеристика лесного насаждения								17	Распределение деревьев по категориям состояния, % от запаса										27	29	30	31	32	33								
							8	9	10	11	12	13	14	15		16	18	19	20	21	22	23	24	25	26							27	28	34	35	36			
Номер квартала	Номер выдела	Площадь выдела, га	Целевое назначение лесов	Категория защитных лесов	Номер лесопатологического выдела	Площадь лесопатологического выдела, га	состав*	порода	возраст*	средняя высота, м*	средний диаметр, см*	тип леса	плотота*	донитет	запас, куб. м/га*	Число деревьев на пробеге, шт	остаточные	сильно ослабленные	ухващущие	свежий сухой	старый сухой	свежий ветровал	старый ветровал	Свежий дурлом	Старый дурлом	Признаки повреждения деревьев	Доля поврежденных деревьев, %	Причина ослабления, повреждения	Полжежит рубке, %	Рекомендуемы с мероприятия									
16)	24	16	Защитные	лес, выполняющие функции защиты природных и иных объектов защитные полосу, лесов, расположенные в виде железнодорожных путей общего пользования, федеральных автомобильных дорог общего пользования, автомобильных дорог общего пользования, находящихся в собственности субъектов Российской Федерации; ОЗУ; участки лесов вокруг сельских населенных пунктов и садовых товариществ.	24	0	9Е1П+Б	Е	10	11	12	13	14	15	16	17	18	19	20	21	22	23	24	25	26	27	28	29	30	31	32	33							
							38	0%	0%	3%	78%	2%	0%	0%	0%	0%	0%	0%	0%	0%	0%	0%	0%	0%	0%	0%	0%	0%	0%	0%	0%	89,47	84,3	83%					
							10	1%	0%	0%	57%	18%	0%	0%	0%	0%	0%	0%	0%	0%	0%	0%	0%	0%	0%	0%	0%	0%	0%	0%	0%	0%	0%	0%	0%	0%	0%		
							0	###	###	###	###	###	###	###	###	###	###	###	###	###	###	###	###	###	###	###	###	###	###	###	###	###	###	###	###	###	###	###	###
							2	100%	0%	0%	0%	0%	0%	0%	0%	0%	0%	0%	0%	0%	0%	0%	0%	0%	0%	0%	0%	0%	0%	0%	0%	0%	0%	0%	0%	0%	0%	0%	
							0	###	###	###	###	###	###	###	###	###	###	###	###	###	###	###	###	###	###	###	###	###	###	###	###	###	###	###	###	###	###	###	###
Итого	50	20%	0%	0%	3%	73%	4%	0%	0%	0%	0%	0%	0%	0%	0%	0%	0%	0%	0%	0%	0%	0%	0%	0%	0%	0%	0%	0%	0%	0%	0%	0%							

Примечание: Показатели, не соответствующие таксационному описанию отмечаются «\*»

Исполнители работ по проведению лесопатологических обследований

Руководитель ГКУ УР " Игринское лесничество"  
Заместитель руководителя ГКУ УР "Игринское лесничество"  
Анженер ОЗЛ ГКУ УР " Игринское лесничество"  
Тесничий Чулырского участкового лесничества  
ГКУ УР "Игринское лесничество"

 Корнилина И.Г.  
 Шишель А.В.  
 Широбов С.И.  
 Ялилин А.В.

Дата составления документа

27.08.2018 г.

Телефон

8(341.34)4-57-81

**Ведомость перечета деревьев назначенных в рубку**

ВРЕМЕННАЯ ПРОБНАЯ ПЛОЩАДЬ № 1

Субъект Российской Федерации Удмуртская Республика  
Лесничество (лесопарк) Игринское  
Участковое лесничество Чутырское  
Урочище (лесная дача) \_\_\_\_\_  
Квартал 160 . Выдел 24 . Площадь 0,2  
Номер очага вредных организмов \_\_\_\_\_  
Размер пробной площади 0,2 га.  
Таксационная характеристика:  
тип леса ШТ ; состав 9Е1П+Б ; возраст 140  
бонитет 3 ; полнота 0,4 ;  
запас на га 211 ; возобновление 8Е2П(15); 1,5 м; 1,5 т. шт./га

Время и причина ослабления лесного насаждения :  
2015-16 г. короед-типограф, усач черный пихтовый(еловый) большой.

Тип очага вредных организмов: эпизодический, хронический (подчеркнуть).

Фаза развития очага вредных организмов: начальная, нарастания численности, собственно вспышка, кризис (подчеркнуть).


Состояние лесного насаждения, намечаемые мероприятия:  
СКС насаждения 4,18 Насаждение с усыхающее  
Необходимо проведение санитарно - оздоровительных мероприятий : ВСР.

Исполнители работ по проведению лесопатологических обследований:

Руководитель ГКУ УР "Игринское лесничество"

 Корнилина И.Г.

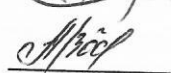
Заместитель руководителя ГКУ УР "Игринское лесничество"

 Итенцель А.В.

Инженер ОЗЛ ГКУ УР "Игринское лесничество"

 Широбоков С.И.

Лесничий Чутырского участкового лесничества

 Лялин А.В.

ГКУ УР "Игринское лесничество"

Дата составления документа

27.08.2018 г.

Телефон

8(34134) 4-57-81

## ВЕДОМОСТЬ ПЕРЕЧЕТА ДЕРЕВЬЕВ

Порода: Ель

Ступени толщины, см	Количество деревьев по категориям состояния, шт.																Всего деревьев по ступеням толщины	
	I	II	III	IV		V		VI			ветровал, бурелом			аварийные деревья			шт.	в т.ч. подлежат рубке, %
				НЗ	З	НЗ	З	НЗ	З	О	НЗ	З	О	НЗ	З	О		
1	2	3	4	5	6	7	8	9	10	11	12	13	14	15	16	17	18	19
8											0	0	0				0	#ДЕЛО!
12							1				0	0	0				1	100
16							3				0	0	0				3	100
20					1		1				0	0	0				2	100
24	1				2		4				0	0	0				7	86
28							4				0	0	0				4	100
32	1						4			1	0	0	0				6	83
36							7				0	0	0				7	100
40							3				0	0	0				3	100
44	1						1				0	0	0				2	50
48							2				0	0	0				2	100
52	1										0	0	0				1	0
56											0	0	0				0	#ДЕЛО!
60											0	0	0				0	#ДЕЛО!
64											0	0	0				0	#ДЕЛО!
68											0	0	0				0	#ДЕЛО!
72											0	0	0				0	#ДЕЛО!
Итого, кол. дер	4	0	0	0	3	0	30	0	0	1	0	0	0	0	0	0	38	89
Итого, %	11	0	0	0	8	0	79	0	0	3	0	0	0	0	0	0		

Примечание: НЗ - незаселенное, З - заселенное, О - отработанное вредителями.

## ВЕДОМОСТЬ ПЕРЕЧЕТА ДЕРЕВЬЕВ

Порода: Пихта

Ступени толщины, см	Количество деревьев по категориям состояния, шт.																Всего деревьев по ступеням толщины	
	I	II	III	IV		V		VI			ветровал, бурелом			аварийные деревья			шт.	в т.ч. подлежат рубке, %
				НЗ	З	НЗ	З	НЗ	З	О	НЗ	З	О	НЗ	З	О		
1	2	3	4	5	6	7	8	9	10	11	12	13	14	15	16	17	18	19
8											0	0	0				0	#ДЕЛО!
12											0	0	0				0	#ДЕЛО!
16											0	0	0				0	#ДЕЛО!
20	2						2				0	0	0				4	50
24							2				0	0	0				2	100
28	1						2				0	0	0				3	67
32										1	0	0	0				1	100
36											0	0	0				0	#ДЕЛО!
40											0	0	0				0	#ДЕЛО!
44											0	0	0				0	#ДЕЛО!
48											0	0	0				0	#ДЕЛО!
52											0	0	0				0	#ДЕЛО!
56											0	0	0				0	#ДЕЛО!
60											0	0	0				0	#ДЕЛО!
64											0	0	0				0	#ДЕЛО!
68											0	0	0				0	#ДЕЛО!
72											0	0	0				0	#ДЕЛО!
Итого, кол. дер	3	0	0	0	0	0	6	0	0	1	0	0	0	0	0	0	10	70
Итого, %	30	0	0	0	0	0	60	0	0	10	0	0	0	0	0	0		

Примечание: НЗ - незаселенное, З - заселенное, О - отработанное вредителями.

ВЕДОМОСТЬ ПЕРЕЧЕТА ДЕРЕВЬЕВ

Порода: Сосна

Ступени толщины, см	Количество деревьев по категориям состояния, шт.																Всего деревьев по ступеням толщины		
	I	II	III	IV		V		VI			ветровал, бурелом			аварийные деревья			шт.	в т.ч. подлежат рубке, %	
				НЗ	З	НЗ	З	НЗ	З	О	НЗ	З	О	НЗ	З	О			
1	2	3	4	5	6	7	8	9	10	11	12	13	14	15	16	17	18	19	
8											0	0	0				0	#ДЕЛО!	
12											0	0	0				0	#ДЕЛО!	
16											0	0	0				0	#ДЕЛО!	
20											0	0	0				0	#ДЕЛО!	
24											0	0	0				0	#ДЕЛО!	
28											0	0	0				0	#ДЕЛО!	
32											0	0	0				0	#ДЕЛО!	
36											0	0	0				0	#ДЕЛО!	
40											0	0	0				0	#ДЕЛО!	
44											0	0	0				0	#ДЕЛО!	
48											0	0	0				0	#ДЕЛО!	
52											0	0	0				0	#ДЕЛО!	
56											0	0	0				0	#ДЕЛО!	
60											0	0	0				0	#ДЕЛО!	
64											0	0	0				0	#ДЕЛО!	
68											0	0	0				0	#ДЕЛО!	
72											0	0	0				0	#ДЕЛО!	
Итого, кол. дер.	0	0	0	0	0	0	0	0	0	0	0	0	0	0	0	0	0	#ДЕЛО!	
Итого, %	#####	#####	#####	#####	#####	#####	#####	#####	#####	#####	#####	#####	#####	#####	#####	#####	#####		

Примечание: НЗ - незаселенное, З - заселенное, О - отработанное вредителями.

ВЕДОМОСТЬ ПЕРЕЧЕТА ДЕРЕВЬЕВ

Порода: Береза

Ступени толщины, см	Количество деревьев по категориям состояния, шт.																Всего деревьев по ступеням толщины	
	I	II	III	IV		V		VI			ветровал, бурелом			аварийные деревья			шт.	в т.ч. подлежат рубке, %
				НЗ	З	НЗ	З	НЗ	З	О	НЗ	З	О	НЗ	З	О		
1	2	3	4	5	6	7	8	9	10	11	12	13	14	15	16	17	18	19
8											0	0	0				0	#ДЕЛО!
12	1										0	0	0				1	0
16											0	0	0				0	#ДЕЛО!
20											0	0	0				0	#ДЕЛО!
24											0	0	0				0	#ДЕЛО!
28											0	0	0				0	#ДЕЛО!
32											0	0	0				0	#ДЕЛО!
36	1										0	0	0				1	0
40											0	0	0				0	#ДЕЛО!
44											0	0	0				0	#ДЕЛО!
48											0	0	0				0	#ДЕЛО!
52											0	0	0				0	#ДЕЛО!
56											0	0	0				0	#ДЕЛО!
60											0	0	0				0	#ДЕЛО!
64											0	0	0				0	#ДЕЛО!
68											0	0	0				0	#ДЕЛО!
72											0	0	0				0	#ДЕЛО!
Итого, кол. дер.	2	0	0	0	0	0	0	0	0	0	0	0	0	0	0	0	2	0
Итого, %	100	0	0	0	0	0	0	0	0	0	0	0	0	0	0	0		

Примечание: НЗ - незаселенное, З - заселенное, О - отработанное вредителями.



Порода: Осина

ВЕДОМОСТЬ ПЕРЕЧЕТА ДЕРЕВЬЕВ

Ступени толщины, см	Количество деревьев по категориям состояния, шт.															Всего деревьев по ступеням толщины			
	I	II	III	IV		V		VI			ветровал, бурелом			аварийные деревья			шт.	в т.ч. подлежат рубке, %	
				НЗ	З	НЗ	З	НЗ	З	О	НЗ	З	О	НЗ	З	О			
1	2	3	4	5	6	7	8	9	10	11	12	13	14	15	16	17	18	19	
8											0	0	0				0	#ДЕЛО!	
12											0	0	0				0	#ДЕЛО!	
16											0	0	0				0	#ДЕЛО!	
20											0	0	0				0	#ДЕЛО!	
24											0	0	0				0	#ДЕЛО!	
28											0	0	0				0	#ДЕЛО!	
32											0	0	0				0	#ДЕЛО!	
36											0	0	0				0	#ДЕЛО!	
40											0	0	0				0	#ДЕЛО!	
44											0	0	0				0	#ДЕЛО!	
48											0	0	0				0	#ДЕЛО!	
52											0	0	0				0	#ДЕЛО!	
56											0	0	0				0	#ДЕЛО!	
60											0	0	0				0	#ДЕЛО!	
64											0	0	0				0	#ДЕЛО!	
68											0	0	0				0	#ДЕЛО!	
72											0	0	0				0	#ДЕЛО!	
Итого, кол. дер.	0	0	0	0	0	0	0	0	0	0	0	0	0	0	0	0	0	#ДЕЛО!	
Итого, %	#####	#####	#####	#####	#####	#####	#####	#####	#####	#####	#####	#####	#####	#####	#####	#####	#####	#####	#ДЕЛО!

Примечание: НЗ - незаселенное, З - заселенное, О - отработанные вредителями.

Порода: Липа

ВЕДОМОСТЬ ПЕРЕЧЕТА ДЕРЕВЬЕВ

Ступени толщины, см	Количество деревьев по категориям состояния, шт.															Всего деревьев по ступеням толщины			
	I	II	III	IV		V		VI			ветровал, бурелом			аварийные деревья			шт.	в т.ч. подлежат рубке, %	
				НЗ	З	НЗ	З	НЗ	З	О	НЗ	З	О	НЗ	З	О			
1	2	3	4	5	6	7	8	9	10	11	12	13	14	15	16	17	18	19	
8											0	0	0				0	#ДЕЛО!	
12											0	0	0				0	#ДЕЛО!	
16											0	0	0				0	#ДЕЛО!	
20											0	0	0				0	#ДЕЛО!	
24											0	0	0				0	#ДЕЛО!	
28											0	0	0				0	#ДЕЛО!	
32											0	0	0				0	#ДЕЛО!	
36											0	0	0				0	#ДЕЛО!	
40											0	0	0				0	#ДЕЛО!	
44											0	0	0				0	#ДЕЛО!	
48											0	0	0				0	#ДЕЛО!	
52											0	0	0				0	#ДЕЛО!	
56											0	0	0				0	#ДЕЛО!	
60											0	0	0				0	#ДЕЛО!	
64											0	0	0				0	#ДЕЛО!	
68											0	0	0				0	#ДЕЛО!	
72											0	0	0				0	#ДЕЛО!	
Итого, кол. дер.	0	0	0	0	0	0	0	0	0	0	0	0	0	0	0	0	0	#ДЕЛО!	
Итого, %	#####	#####	#####	#####	#####	#####	#####	#####	#####	#####	#####	#####	#####	#####	#####	#####	#####	#####	#ДЕЛО!

Примечание: НЗ - незаселенное, З - заселенное, О - отработанные вредителями.

Порода: ВСЕГО

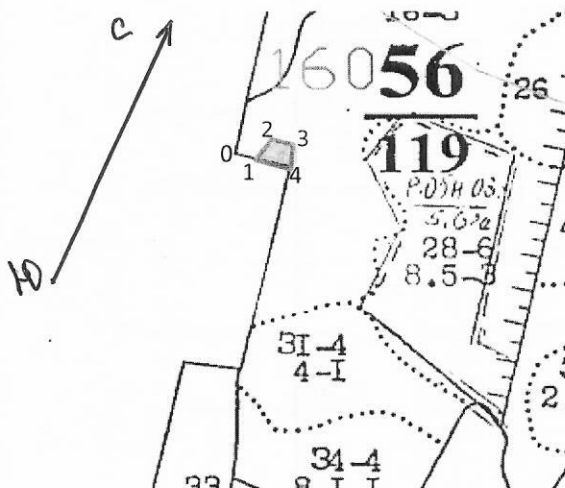
Ступени толщины, см	Количество деревьев по категориям состояния, шт.																Всего деревьев по ступеням толщины		
	I	II	III	IV		V		VI			ветровал, бурелом			аварийные деревья			шт.	в т.ч. подлежат рубке, %	
				НЗ	З	НЗ	З	НЗ	З	О	НЗ	З	О	НЗ	З	О			
1	2	3	4	5	6	7	8	9	10	11	12	13	14	15	16	17	18	19	
8	0	0	0	0	0	0	0	0	0	0	0	0	0	0	0	0	0	0	#ДЕЛ/0!
12	1	0	0	0	0	0	1	0	0	0	0	0	0	0	0	0	0	2	50
16	0	0	0	0	0	0	3	0	0	0	0	0	0	0	0	0	0	3	100
20	2	0	0	0	1	0	3	0	0	0	0	0	0	0	0	0	0	6	67
24	1	0	0	0	2	0	6	0	0	0	0	0	0	0	0	0	0	9	89
28	1	0	0	0	0	0	6	0	0	0	0	0	0	0	0	0	0	7	86
32	1	0	0	0	0	0	4	0	0	2	0	0	0	0	0	0	0	7	86
36	1	0	0	0	0	0	7	0	0	0	0	0	0	0	0	0	0	8	88
40	0	0	0	0	0	0	3	0	0	0	0	0	0	0	0	0	0	3	100
44	1	0	0	0	0	0	1	0	0	0	0	0	0	0	0	0	0	2	50
48	0	0	0	0	0	0	2	0	0	0	0	0	0	0	0	0	0	2	100
52	1	0	0	0	0	0	0	0	0	0	0	0	0	0	0	0	0	1	0
56	0	0	0	0	0	0	0	0	0	0	0	0	0	0	0	0	0	0	#ДЕЛ/0!
60	0	0	0	0	0	0	0	0	0	0	0	0	0	0	0	0	0	0	#ДЕЛ/0!
64	0	0	0	0	0	0	0	0	0	0	0	0	0	0	0	0	0	0	#ДЕЛ/0!
68	0	0	0	0	0	0	0	0	0	0	0	0	0	0	0	0	0	0	#ДЕЛ/0!
72	0	0	0	0	0	0	0	0	0	0	0	0	0	0	0	0	0	0	#ДЕЛ/0!
Итого, кол. дер.	9	0	0	0	3	0	36	0	0	2	0	0	0	0	0	0	0	50	82
Итого, %	18	0	0	0	6	0	72	0	0	4	0	0	0	0	0	0	0		

Примечание. НЗ - незаселенное, З - заселенное, О - отработанные вредителями.

Абрис участка

Игринское лесничество, Чутырское участковое лесничество,  
квартал 160, выдел 24, площадь 0,2

М 1:10000



№ выдела	Ленты (круговые площадки) пересчета				
	№ ленты (площадки)	длина, м	ширина, м	радиус, м	площадь, га
24	сплошной				0,2
	перечет				

Номера точек	Координаты	Румбы линий	Длина, м
0-1		естественная граница	30
1-2.	N 57° 21,841' E 053° 01,142'	СВ-18	37
2-3.	N 57° 21,855' E 053° 01,171'	ЮВ-84	27
3-4.	N 57° 21,850' E 053° 01,197'	ЮЗ-2	54
4-1.	N 57° 21,822' E 053° 01,182'	естественная граница	53

Исполнитель работ по проведению лесопатологических обследований:

Руководитель ГКУ УР "Игринское лесничество"

 Корнилина И.Г.

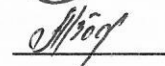
Заместитель руководителя ГКУ УР "Игринское лесничество"

 Штенцель А.В.

Инженер ОЗЛ ГКУ УР "Игринское лесничество"

 Широбоков С.И.

Лесничий Чутырского участкового лесничества  
ГКУ УР "Игринское лесничество"

 Лялин А.В.

Дата составления документа

27.08.2018 г.

Телефон

8(34134) 4-57-81