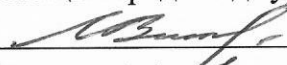


УТВЕРЖДАЮ

Начальник отдела охраны, защиты
и воспроизводства лесов
Министерства природных ресурсов и охраны
окружающей среды Удмуртской Республики

 В.Г. Митров
« 28 » декабря 2018 год

Акт
лесопатологического обследования № 1383
лесных насаждений Алнашского лесничества
Удмуртской Республики

Способ лесопатологического обследования:

1. Визуальный
2. Инструментальный

Место проведения

Участковое лесничество	Урочище (дача)	Квартал (кварталы)	Выдел (выделы)	Площадь, га
без деления		38	40	1,2

Лесопатологическое обследование проведено на общей площади: 0,79

2. Инструментальное обследование лесного участка.

2.1. Фактическая таксационная характеристика лесного насаждения соответствует (не соответствует) (нужное подчеркнуть) таксационному описанию. Причины несоответствия:

Давность лесоустройства

Ведомость лесных участков с выявленными несоответствиями таксационным описаниям приведена в

2.2. Состояние насаждений: с нарушенной устойчивостью
с утраченной устойчивостью

+

причины повреждения:

стволовые вредители, погодные условия

В том числе:

Заселено

Вид вредителя	Порода	Встречаемость (% заселённых деревьев)	Степень заселения лесного насаждения (слабая, средняя, сильная)

Отработано стволовыми вредителями

Вид вредителя	Порода	Встречаемость (% отработанных деревьев)
<i>стволовой вредитель</i> усач чёрный еловый (пихтовый)	Ель	76%
	пихта	36%

Повреждено огнём

Вид пожара	Порода	Состояние корневых лап		Состояние корневой шейки		Подсушивание луба	
		процент повреждённых огнём корней	процент деревьев с данным повреждением	ожог корневой шейки по окружности и (1/4; 2/4; 3/4; более 3/4)	процент деревьев с данным повреждением	по окружности (1/4; 2/4; 3/4; более 3/4)	процент деревьев с данным повреждением

Поражено болезнями

Вид болезни	Порода	Встречаемость (% поражённых деревьев)	Степень поражения лесного насаждения (слабая, средняя, сильная)

2.3. Выборке подлежит 49% деревьев,
 в том числе:
 ослабленных _____ (причины назначения)
 сильно ослабленных _____ (причины назначения)
 усыхающих 0% (причины назначения)

свежего сухостоя 5%
 в том числе: свежего ветровала 5%
 свежего бурелома 0%

старого сухостоя 44%
 в том числе: старого ветровала 4%
 старого бурелома 0%

аварийных 0%

2.4. Полнота лесного насаждения после уборки деревьев, подлежащих рубке, составит 0,1
 Критическая полнота для данной категории лесных насаждений составляет _____
 не лимитируется

ЗАКЛЮЧЕНИЕ

С целью предотвращения негативных процессов или снижения ущерба от их воздействия назначено:

Участковое лесничество	Урочище (дача)	Квартал	Выдел	Площадь, выдела, га	Вид мероприятия	Площадь, мероприятия, га	Порода	Запас на выдел, кубм	Крайние сроки проведения
без деления		38	40	1,2	ВСП	0,79	Е	20	2019 год
							П	7	
							С	1	
							Б	0	
							Ос	0	
							Лп	0	
Итого								29	

Ведомость перечета деревьев назначенных в рубку и абрис лесного участка прилагаются (приложение 2 и 3 к Акту)

Меры по обеспечению возобновления:

нет.

Сведения для расчета степени повреждения:

год образования старого сухостоя

2013

основная причина повреждения древесины

стволовые вредители

Дата проведения обследований

16.06.2018

Исполнители работ по проведению лесопатологического обследования:

Руководитель ГКУ УР "Можгинское лесничество"

Заместитель руководителя ГКУ УР "Можгинское лесничество"

на территории Алнашского лесничества

Инженер ОЗЛ ГКУ УР "Можгинское лесничество"

на территории Алнашского лесничества

 Иванцов С.А.

 Сырых Н.А.

 Константинов В.А.

Ведомость лесных участков с выявленными несоответствиями таксационным описаниям

Источник данных	Год проведения лесоустройства	Номер квартала	Номер выдела	Площадь выдела, га	Целевое назначение лесов	Категория защитных лесов	Номер лесопатологического выдела	Площадь лесопатологического выдела, га	Таксационная характеристика											Заложено пробных площадей	
									состав	порода	возраст, лет	средняя высота, м	средний диаметр, см	тип леса	ТУМ	полнота	бонитет	запас, км/га	количество, шт.	общая площадь, га	
ТО	1997	38	40	1,2	эксплуатационные	Хоз.категория- уч-ки вокруг нас пунктов			состав 5E2П3C+C+E	порода Е	возраст, лет 50	средняя высота, м 16	средний диаметр, см 16	тип леса КС	ТУМ С3	полнота 0,6	бонитет 2	запас, км/га 170	количество, шт. 1	общая площадь, га 0,79	
Ф	2018	38	40	1,2	эксплуатационные	ОЗУ- участки лесов вокруг сельских населенных пунктов и садовых товариществ	40	0,79	состав 6С3П1Е	порода С	возраст, лет 70	средняя высота, м 19	средний диаметр, см 24	тип леса КС	ТУМ С3	полнота 0,1	бонитет 2	запас, км/га 42	количество, шт. 1	общая площадь, га 0,79	

Руководитель ГКУ УР "Можгинское лесничество"

Заместитель руководителя ГКУ УР "Можгинское лесничество"

на территории Алнашского лесничества

Инженер ОЗЛ ГКУ УР "Можгинское лесничество"

на территории Алнашского лесничества

Иванцов С.А.

Сырых Н.А.

Константинов В.А.

Ведомость перечета деревьев назначенных в рубку

ВРЕМЕННАЯ ПРОБНАЯ ПЛОЩАДЬ № 1

Субъект Российской Федерации Удмуртская Республика
Лесничество (лесопарк) Алнашское
Участковое лесничество без деления
Урочище (лесная дача) _____
Квартал 38 . Выдел 40 . Площадь 0,79
Номер очага вредных организмов _____
Размер пробной площади 0,79 га.
Таксационная характеристика:
тип леса КС ; состав единич деревья бСЗП1Е ; возраст 70
бонитет 2 ; полнота 0,1 ;
запас на га 42 ; возобновление 0

Время и причина ослабления лесного насаждения :
стволовые вредители 2013 г, погодные условия

Тип очага вредных организмов: эпизодический, хронический (подчеркнуть).


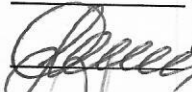
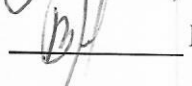
Фаза развития очага вредных организмов: начальная, нарастания численности, собственно вспышка, кризис (подчеркнуть).

Состояние лесного насаждения, намечаемые мероприятия:

СКС насаждения 2,97 Насаждение с нарушенной устойчивости
Необходимо проведение санитарно - оздоровительных мероприятий : ВСП

Исполнители работ по проведению лесопатологических обследований:

Руководитель ГКУ УР "Можгинское лесничество"
Заместитель руководителя ГКУ УР "Можгинское лесничество" на
территории Алнашского лесничества
Инженер ОЗЛ ГКУ УР "Можгинское лесничество" на территории
Алнашского лесничества

 Иванцов С.А.
 Сырых Н.А.
 Константинов В.А.

Дата составления документа 18.06.2018 Телефон (34150) 3-15-85

Порода: Ель

ВЕДОМОСТЬ ПЕРЕЧЕТА ДЕРЕВЬЕВ

Оборотная сторона

Ступени толщины, см	Количество деревьев по категориям состояния, шт.															Всего деревьев по ступеням толщины		
	I	II	III	IV		V		VI			ветровал, бурелом			аварийные деревья			шт.	в т.ч. подлежат рубке, %
				НЗ	З	НЗ	З	НЗ	З	О	НЗ	З	О	НЗ	З	О		
1	2	3	4	5	6	7	8	9	10	11	12	13	14	15	16	17	18	19
8											0	0	0				0	#ДЕЛ/О!
12											0	0	0				0	#ДЕЛ/О!
16	1										0	0	0				0	#ДЕЛ/О!
20	5									15	0	0	0				0	#ДЕЛ/О!
24	2									8	0	0	0				16	94
28										6	0	0	2				13	62
32	1									5	0	0	0				10	80
36										2	0	0	0				5	100
40										3	0	0	1				3	67
44										1	0	0	0				4	100
48											0	0	0				1	100
52											0	0	0				0	#ДЕЛ/О!
56											0	0	0				0	#ДЕЛ/О!
60											0	0	0				0	#ДЕЛ/О!
64											0	0	0				0	#ДЕЛ/О!
68											0	0	0				0	#ДЕЛ/О!
72											0	0	0				0	#ДЕЛ/О!
Итого, кол. дер.	9	0	0	0	0	0	0	0	0	40	0	0	3	0	0	0	0	#ДЕЛ/О!
Итого, %	17	0	0	0	0	0	0	0	0	77	0	0	6	0	0	0	52	83

Примечание: НЗ - незаселенное, З - заселенное, О - отработанное вредителями.

Порода: Пихта

ВЕДОМОСТЬ ПЕРЕЧЕТА ДЕРЕВЬЕВ

Оборотная сторона

Ступени толщины, см	Количество деревьев по категориям состояния, шт.															Всего деревьев по ступеням толщины		
	I	II	III	IV		V		VI			ветровал, бурелом			аварийные деревья			шт.	в т.ч. подлежат рубке, %
				НЗ	З	НЗ	З	НЗ	З	О	НЗ	З	О	НЗ	З	О		
1	2	3	4	5	6	7	8	9	10	11	12	13	14	15	16	17	18	19
8											0	0	0				0	#ДЕЛ/О!
12	1										0	0	0				1	0
16	3										0	0	0				4	25
20	3									1	0	0	0				3	0
24	6										0	0	0				8	25
28	5									2	0	0	0				9	44
32	1									3	1	0	0				2	50
36	1									1	0	0	0				4	75
40										2	1	0	0				0	#ДЕЛ/О!
44											0	0	0				0	#ДЕЛ/О!
48											0	0	0				0	#ДЕЛ/О!
52											0	0	0				0	#ДЕЛ/О!
56											0	0	0				0	#ДЕЛ/О!
60											0	0	0				0	#ДЕЛ/О!
64											0	0	0				0	#ДЕЛ/О!
68											0	0	0				0	#ДЕЛ/О!
72											0	0	0				0	#ДЕЛ/О!
Итого, кол. дер.	20	0	0	0	0	0	0	0	0	9	2	0	0	0	0	0	31	35
Итого, %	65	0	0	0	0	0	0	0	0	29	6	0	0	0	0	0		

Примечание: НЗ - незаселенное, З - заселенное, О - отработанное вредителями.

Порода: Сосна

ВЕДОМОСТЬ ПЕРЕЧЕТА ДЕРЕВЬЕВ

Ступени толщины, см	Количество деревьев по категориям состояния, шт.																Всего деревьев по ступеням толщины		
	I	II	III	IV		V		VI			ветровал, бурелом			аварийные деревья			шт.	в т.ч. подлежат рубке, %	
				НЗ	З	НЗ	З	НЗ	З	О	НЗ	З	О	НЗ	З	О			
1	2	3	4	5	6	7	8	9	10	11	12	13	14	15	16	17	18	19	
8											0	0	0				0	#ДЕЛ/0!	
12											0	0	0				0	#ДЕЛ/0!	
16	1										0	0	0				1	0	
20	1										0	0	0				6	0	
24	6										0	0	0				3	0	
28	3										0	0	0				4	0	
32	4										0	0	0				5	0	
36	5										0	0	0				4	0	
40	3										0	0	0				5	0	
44											1	0	0				4	25	
48											0	0	0				0	#ДЕЛ/0!	
52											0	0	0				0	#ДЕЛ/0!	
56											0	0	0				0	#ДЕЛ/0!	
60											0	0	0				0	#ДЕЛ/0!	
64											0	0	0				0	#ДЕЛ/0!	
68											0	0	0				0	#ДЕЛ/0!	
72											0	0	0				0	#ДЕЛ/0!	
Итого, кол. дер.	23	0	0	0	0	0	0	0	0	0	0	0	0	0	0	0	0	24	4
Итого, %	96	0	0	0	0	0	0	0	0	0	4	0	0	0	0	0	0		

Примечание: НЗ - незаселенное, З - заселенное, О - отработанное вредителями.

Порода: Береза

ВЕДОМОСТЬ ПЕРЕЧЕТА ДЕРЕВЬЕВ

Ступени толщины, см	Количество деревьев по категориям состояния, шт.																Всего деревьев по ступеням толщины		
	I	II	III	IV		V		VI			ветровал, бурелом			аварийные деревья			шт.	в т.ч. подлежат рубке, %	
				НЗ	З	НЗ	З	НЗ	З	О	НЗ	З	О	НЗ	З	О			
1	2	3	4	5	6	7	8	9	10	11	12	13	14	15	16	17	18	19	
8											0	0	0				0	#ДЕЛ/0!	
12											0	0	0				0	#ДЕЛ/0!	
16											0	0	0				0	#ДЕЛ/0!	
20											0	0	0				0	#ДЕЛ/0!	
24											0	0	0				0	#ДЕЛ/0!	
28											0	0	0				0	#ДЕЛ/0!	
32											0	0	0				0	#ДЕЛ/0!	
36											0	0	0				0	#ДЕЛ/0!	
40											0	0	0				0	#ДЕЛ/0!	
44											0	0	0				0	#ДЕЛ/0!	
48											0	0	0				0	#ДЕЛ/0!	
52											0	0	0				0	#ДЕЛ/0!	
56											0	0	0				0	#ДЕЛ/0!	
60											0	0	0				0	#ДЕЛ/0!	
64											0	0	0				0	#ДЕЛ/0!	
68											0	0	0				0	#ДЕЛ/0!	
72											0	0	0				0	#ДЕЛ/0!	
Итого, кол. дер.	0	0	0	0	0	0	0	0	0	0	0	0	0	0	0	0	0	0	#ДЕЛ/0!
Итого, %	#####	#####	#####	#####	#####	#####	#####	#####	#####	#####	#####	#####	#####	#####	#####	#####	#####		

Примечание: НЗ - незаселенное, З - заселенное, О - отработанное вредителями.

Порода: ВСЕГО

Ступени толщины, см	Количество деревьев по категориям состояния, шт.																	Всего деревьев по ступеням толщины	
	I	II	III	IV		V		VI			ветровал, бурелом			аварийные деревья			шт.	в т.ч. подлежат рубке, %	
				НЗ	З	НЗ	З	НЗ	З	О	НЗ	З	О	НЗ	З	О			
1	2	3	4	5	6	7	8	9	10	11	12	13	14	15	16	17	18	19	
8	0	0	0	0	0	0	0	0	0	0	0	0	0	0	0	0	0	0	
12	1	0	0	0	0	0	0	0	0	0	0	0	0	0	0	0	0	#ДЕЛ/О!	
16	5	0	0	0	0	0	0	0	0	16	0	0	0	0	0	0	0	0	
20	9	0	0	0	0	0	0	0	0	0	0	0	0	0	0	0	0	1	
24	14	0	0	0	0	0	0	0	0	8	0	0	0	0	0	0	0	21	
28	8	0	0	0	0	0	0	0	0	8	0	0	2	0	0	0	0	17	
32	6	0	0	0	0	0	0	0	0	8	1	0	0	0	0	0	0	24	
36	6	0	0	0	0	0	0	0	0	3	0	0	0	0	0	0	0	17	
40	3	0	0	0	0	0	0	0	0	5	1	0	1	0	0	0	0	9	
44	0	0	0	0	0	0	0	0	0	1	1	0	0	0	0	0	0	13	
48	0	0	0	0	0	0	0	0	0	0	0	0	0	0	0	0	0	5	
52	0	0	0	0	0	0	0	0	0	0	0	0	0	0	0	0	0	0	
56	0	0	0	0	0	0	0	0	0	0	0	0	0	0	0	0	0	0	
60	0	0	0	0	0	0	0	0	0	0	0	0	0	0	0	0	0	0	
64	0	0	0	0	0	0	0	0	0	0	0	0	0	0	0	0	0	0	
68	0	0	0	0	0	0	0	0	0	0	0	0	0	0	0	0	0	0	
72	0	0	0	0	0	0	0	0	0	0	0	0	0	0	0	0	0	0	
Итого, кол. дер.	52	0	0	0	0	0	0	0	0	49	3	0	3	0	0	0	0	107	
Итого, %	49	0	0	0	0	0	0	0	0	46	3	0	3	0	0	0	0	51	

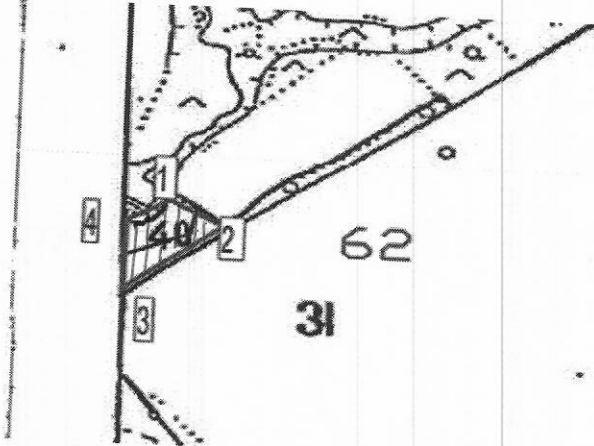
Примечание: НЗ - незаселенное, З - заселенное, О - отработанное вредителями.

Абрис участка

Алнашское лесничество,
квартал 38, выдел

без деления участковое лесничество,
40, площадь 0,79

М 1:10000



№ выдела	Ленты (круговые площадки) пересчета				
	№ ленты (площадки)	длина, м	ширина, м	радиус, м	площадь, га

Номера точек	Координаты	Румбы линий	
1	N56°08' 139 E 52°27' 114	1-2 ЮЗ 41	177
2	N56°08' 067 E 52°27' 001	2-3 СВ 07	119
3	N56°08' 131 E 52°27' 012	3-4 СВ 55	60
4	N56°08' 157 E 52°27' 062	4-1 естес гран	60

Исполнитель работ по проведению лесопатологических обследований:

Руководитель ГКУ УР "Можгинское лесничество"

Заместитель руководителя ГКУ УР "Можгинское лесничество" на территории Алнашского лесничества

Инженер ОЗЛ ГКУ УР "Можгинское лесничество" на территории Алнашского лесничества

Иванцов С.А.

Сырых Н.А.

Константинов В.А.

Дата составления документа

18.06.2018

Телефон

(34150) 3-15-85