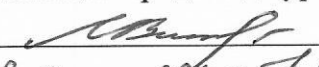


УТВЕРЖДАЮ

Начальник отдела охраны, защиты
и воспроизводства лесов

Министерства природных ресурсов и охраны
окружающей среды Удмуртской Республики

 В.Г. Митров
« 28 » декабря 2018 год

Акт
лесопатологического обследования № 1384
лесных насаждений Алнашское лесничества
Удмуртской Республики

Способ лесопатологического обследования:

1. Визуальный
2. Инструментальный

Место проведения

Участковое лесничество	Урочище (дача)	Квартал (кварталы)	Выдел (выделы)	Площадь, га
без деления на участковые		91	2	10,7

Лесопатологическое обследование проведено на общей площади: 10,7

2. Инструментальное обследование лесного участка. ИП Сорокин В.Д.

2.1. Фактическая таксационная характеристика лесного насаждения соответствует (не соответствует) (нужное подчеркнуть) таксационному описанию. Причины несоответствия:

Ведомость лесных участков с выявленными несоответствиями таксационным описаниям приведена в

2.2. Состояние насаждений: **с нарушенной устойчивостью**
с утраченной устойчивостью

+

причины повреждения:
стволовые вредители, погодные условия

В том числе:

Заселено

Вид вредителя	Порода	Встречаемость (% заселённых деревьев)	Степень заселения лесного насаждения (слабая, средняя, сильная)

Отработано стволовыми вредителями

Вид вредителя	Порода	Встречаемость (% отработанных деревьев)
<i>Стволовые вредители</i>	ель	78%

Повреждено огнём

Вид пожара	Порода	Состояние корневых лап		Состояние корневой шейки		Подсушивание луба	
		процент повреждённых огнём корней	процент деревьев с данным повреждением	ожог корневой шейки по окружности (1/4; 2/4; 3/4; более 3/4)	процент деревьев с данным повреждением	по окружности (1/4; 2/4; 3/4; более 3/4)	процент деревьев с данным повреждением

Поражено болезнями

Вид болезни	Порода	Встречаемость (% поражённых деревьев)	Степень поражения лесного насаждения (слабая, средняя, сильная)

2.3. Выборке подлежит 100% деревьев,
 в том числе:
 ослабленных 4% (причины назначения)
 сильно ослабленных 0% (причины назначения)
 усыхающих 1% (причины назначения)

п.40 приказа МПР России от 12.09.2016 № 470
п.40 приказа МПР России от 12.09.2016 № 470
п.31 приказа МПР России от 12.09.2016 № 470

свежего сухостоя 1%
 в том числе: свежего ветровала 1%
 свежего бурелома 1%
 старого сухостоя 955%
 в том числе: старого ветровала 1%
 старого бурелома 26%
 аварийных 0%

2.4. Полнота лесного насаждения после уборки деревьев, подлежащих рубке, составит 0,0
 Критическая полнота для данной категории лесных насаждений составляет 0,5

ЗАКЛЮЧЕНИЕ

С целью предотвращения негативных процессов или снижения ущерба от их воздействия назначено:

Участковое лесничество	Урочище (дача)	Квартал	Выдел	Площадь, выдела, га	Вид мероприятия	Площадь, мероприятия, га	Порода	Запас на выдел, кубм	Крайние сроки проведения
без деления на участковые		91	2	10,7	ССР	10,7	Е	1308	2019 год
							П	0	
							С	0	
							Б	0	
							Ос	0	
							Лп	452	
Итого								1760	

Ведомость перечета деревьев назначенных в рубку и абрис лесного участка прилагаются (приложение 2 и 3 к Акту)

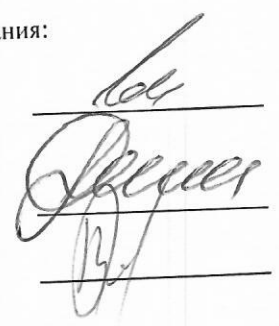
Меры по обеспечению возобновления: создание лесных культур

Сведения для расчета степени повреждения:
 год образования старого сухостоя 2012-2013 год ;
 основная причина повреждения древесины стволовые вредители

Дата проведения обследований 04.09.2018

Исполнители работ по проведению лесопатологического обследования:

Руководитель ГКУ УР "Можгинское лесничество" Иванцов С.А.
 Заместитель руководителя ГКУ УР "Можгинское лесничество" на территории Алнашского лесничества Сырых Н.А.
 Инженер ОЗЛ ГКУ УР "лесничество" на территории Алнашского лесничества Константинов В.А



Результаты проведения лесопатологических обследований лесных насаждений за сентябрь 2018 года

Алшашское

Лесничество (лесопарк)
Урочище (лесная дача)

Удмуртская Республика
без деления на участки

Субъект Российской Федерации
Участковое лесничество

№ кв	№ выдела	Площадь выдела, га	Целевое назначение лесов	Категория защитных лесов	№ лесопатологического выдела	Площадь лесопатологического выдела, га	Таксационная характеристика лесного насаждения												Распределение деревьев по категориям состояния, % от запаса	Признаки повреждения деревьев	Доля поврежденных деревьев, %	Причина ослабления, повреждения	Доля погиб рубки, %	Рекомендуемые мероприятия										
							состав	порода	возраст	средняя высота, м	средний диаметр, см	тип леса	полнота	бонитет	запас, куб. м/га	Число деревьев на проре, шт.	без признаков ослабления	ослабленные						сильно ослабленные	умывающие	свежий сухостой	старый сухостой	свежий ветровал	старый ветровал	Свежий бурелом	Сухой бурелом	вкл	всего	
91	2	10,7	защитные	защитные полосы лесов, расположенные вдоль железнодорожных, автомобильных дорог общего пользования	2	11	ЕП	24	90	24	24	ЕЛП	0	2	60	141	17	18	19	20	21	22	23	24	25	26	27	28	29	30	31	32	33	
					6	7	8	9	10	11	12	13	14	15	16	17	18	19	20	21	22	23	24	25	26	27	28	29	30	31	32	33		
																	8%	4%	0%	2%	0%	48%	1%	2%	1%	35%			82					
																0	0	0	0	0	0	0	0	0	0	0	0	0	0	0	0	0	0	
																0	0	0	0	0	0	0	0	0	0	0	0	0	0	0	0	0	0	0
																84	94%	6%	0%	0%	0%	0%	36%	1%	0%	0%	0%	0	51	0	0	100%	100%	100%
																225	30%	4%	0%	1%	0%	36%	1%	0%	0%	0%	26%		51	0	0	100%	100%	
																ИТОГО																		

Примечание - Показатели, не соответствующие таксационному описанию отмечаются «*»

Исполнители работ по проведению лесопатологических обследований:

Руководитель ГКУ УР "Можгинское лесничество" Ивановов С.А.
 Заместитель руководителя ГКУ УР "Можгинское лесничество"
 на территории Алшашского лесничества Сырых Н.А.
 Инженер ОЗЛ ГКУ УР "Можгинское лесничество"
 на территории Алшашского лесничества Константных В.А.

Дата составления документа

05.09.2018

Телефон

8(34150)3-15-85

Ведомость перечета деревьев назначенных в рубку

ВРЕМЕННАЯ ПРОБНАЯ ПЛОЩАДЬ № 1

Субъект Российской Федерации Удмуртская Республика
Лесничество (лесопарк) Алнашское
Участковое лесничество без деления на участковые
Урочище (лесная дача) _____
Квартал 91 . Выдел 2 . Площадь 10,7
Номер очага вредных организмов _____
Размер пробной площади 1 га.
Таксационная характеристика:
тип леса ЕЛП ; состав 10Е погиб ,7ЛПЗЕ един дер ; возраст 90
бонитет 2 ; полнота 0 ;
запас на га 60 ; возобновление 0

Время и причина ослабления лесного насаждения :
2012-2013 год стволовые вредители , плохое условия

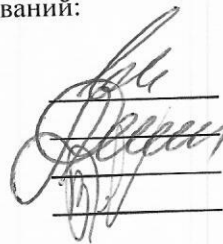
Тип очага вредных организмов: эпизодический, хронический (подчеркнуть).

Фаза развития очага вредных организмов: начальная, нарастания численности, собственно вспышка, кризис (подчеркнуть).

Состояние лесного насаждения, намечаемые мероприятия:
СКС насаждения 3,65 Насаждение с с нарушенной устойчивости
Необходимо проведение санитарно - оздоровительных мероприятий : ССР.

Исполнители работ по проведению лесопатологических обследований:

Руководитель ГКУ УР "Можгинское лесничество" Иванцов С.А.
Заместитель руководителя ГКУ УР " Можгинское лесничество"
на территории Алнашского лесничества Сырых Н.А.
Инженер ОЗЛ ГКУ УР " Можгинское лесничество"
на территории Алнашского лесничества Константинов В.А.



Дата составления документа

05.09.2018

Телефон

8(34150)3-15-85

ВЕДОМОСТЬ ПЕРЕЧЕТА ДЕРЕВЬЕВ

Порода: Ель

Ступени толщины, см	Количество деревьев по категориям состояния, шт.																Всего деревьев по ступеням толщины		
	I	II	III	IV		V		VI			ветровал, бурелом			аварийные деревья			шт.	в т.ч. подлежат рубке, %	
				НЗ	З	НЗ	З	НЗ	З	О	НЗ	З	О	НЗ	З	О			
1	2	3	4	5	6	7	8	9	10	11	12	13	14	15	16	17	18	19	
8											0	0	0				0	#ДЕЛ/0!	
12											0	0	0				0	#ДЕЛ/0!	
16	5										0	0	0				5	0	
20	1										0	0	0				1	0	
24	8	2								15	0	0	15				40	75	
28	3	5			3					18	0	0	9				38	79	
32	1									16	1	0	9				27	96	
36	1									8	1	0	8				18	94	
40										5	0	0	6				11	100	
44										1	0	0	0				1	100	
48											0	0	0				0	#ДЕЛ/0!	
52											0	0	0				0	#ДЕЛ/0!	
56											0	0	0				0	#ДЕЛ/0!	
60											0	0	0				0	#ДЕЛ/0!	
64											0	0	0				0	#ДЕЛ/0!	
68											0	0	0				0	#ДЕЛ/0!	
72											0	0	0				0	#ДЕЛ/0!	
Итого, кол. дер.	19	7	0	0	3	0	0	0	0	0	63	2	0	47	0	0	0	141	82
Итого, %	13	5	0	0	2	0	0	0	0	0	45	1	0	33	0	0	0		

Примечание: НЗ - незаселенное, З - заселенное, О - отработанное вредителями.

ВЕДОМОСТЬ ПЕРЕЧЕТА ДЕРЕВЬЕВ

Порода: Пихта

Ступени толщины, см	Количество деревьев по категориям состояния, шт.																Всего деревьев по ступеням толщины		
	I	II	III	IV		V		VI			ветровал, бурелом			аварийные деревья			шт.	в т.ч. подлежат рубке, %	
				НЗ	З	НЗ	З	НЗ	З	О	НЗ	З	О	НЗ	З	О			
1	2	3	4	5	6	7	8	9	10	11	12	13	14	15	16	17	18	19	
8											0	0	0				0	#ДЕЛ/0!	
12											0	0	0				0	#ДЕЛ/0!	
16											0	0	0				0	#ДЕЛ/0!	
20											0	0	0				0	#ДЕЛ/0!	
24											0	0	0				0	#ДЕЛ/0!	
28											0	0	0				0	#ДЕЛ/0!	
32											0	0	0				0	#ДЕЛ/0!	
36											0	0	0				0	#ДЕЛ/0!	
40											0	0	0				0	#ДЕЛ/0!	
44											0	0	0				0	#ДЕЛ/0!	
48											0	0	0				0	#ДЕЛ/0!	
52											0	0	0				0	#ДЕЛ/0!	
56											0	0	0				0	#ДЕЛ/0!	
60											0	0	0				0	#ДЕЛ/0!	
64											0	0	0				0	#ДЕЛ/0!	
68											0	0	0				0	#ДЕЛ/0!	
72											0	0	0				0	#ДЕЛ/0!	
Итого, кол. дер.	0	0	0	0	0	0	0	0	0	0	0	0	0	0	0	0	0	0	#ДЕЛ/0!
Итого, %	#####	#####	#####	#####	#####	#####	#####	#####	#####	#####	#####	#####	#####	#####	#####	#####	#####	#####	

Примечание: НЗ - незаселенное, З - заселенное, О - отработанное вредителями.

ВЕДОМОСТЬ ПЕРЕЧЕТА ДЕРЕВЬЕВ

Порода: Сосна

Ступени толщины, см	Количество деревьев по категориям состояния, шт.																Всего деревьев по ступеням толщины		
	I	II	III	IV		V		VI			ветровал, бурелом			аварийные деревья			шт.	в т.ч. подлежат рубке, %	
				НЗ	З	НЗ	З	НЗ	З	О	НЗ	З	О	НЗ	З	О			
	2	3	4	5	6	7	8	9	10	11	12	13	14	15	16	17	18	19	
1											0	0	0				0	#ДЕЛ/О!	
8											0	0	0				0	#ДЕЛ/О!	
12											0	0	0				0	#ДЕЛ/О!	
16											0	0	0				0	#ДЕЛ/О!	
20											0	0	0				0	#ДЕЛ/О!	
24											0	0	0				0	#ДЕЛ/О!	
28											0	0	0				0	#ДЕЛ/О!	
32											0	0	0				0	#ДЕЛ/О!	
36											0	0	0				0	#ДЕЛ/О!	
40											0	0	0				0	#ДЕЛ/О!	
44											0	0	0				0	#ДЕЛ/О!	
48											0	0	0				0	#ДЕЛ/О!	
52											0	0	0				0	#ДЕЛ/О!	
56											0	0	0				0	#ДЕЛ/О!	
60											0	0	0				0	#ДЕЛ/О!	
64											0	0	0				0	#ДЕЛ/О!	
68											0	0	0				0	#ДЕЛ/О!	
72											0	0	0				0	#ДЕЛ/О!	
Итого, кол. дер.	0	0	0	0	0	0	0	0	0	0	0	0	0	0	0	0	0	0	#ДЕЛ/О!
Итого, %	#####	#####	#####	#####	#####	#####	#####	#####	#####	#####	#####	#####	#####	#####	#####	#####	#####	#####	

Примечание: НЗ - незаселенное, З - заселенное, О - отработанное вредителями.

ВЕДОМОСТЬ ПЕРЕЧЕТА ДЕРЕВЬЕВ

Порода: Береза

Ступени толщины, см	Количество деревьев по категориям состояния, шт.																Всего деревьев по ступеням толщины		
	I	II	III	IV		V		VI			ветровал, бурелом			аварийные деревья			шт.	в т.ч. подлежат рубке, %	
				НЗ	З	НЗ	З	НЗ	З	О	НЗ	З	О	НЗ	З	О			
	2	3	4	5	6	7	8	9	10	11	12	13	14	15	16	17	18	19	
1											0	0	0				0	#ДЕЛ/О!	
8											0	0	0				0	#ДЕЛ/О!	
12											0	0	0				0	#ДЕЛ/О!	
16											0	0	0				0	#ДЕЛ/О!	
20											0	0	0				0	#ДЕЛ/О!	
24											0	0	0				0	#ДЕЛ/О!	
28											0	0	0				0	#ДЕЛ/О!	
32											0	0	0				0	#ДЕЛ/О!	
36											0	0	0				0	#ДЕЛ/О!	
40											0	0	0				0	#ДЕЛ/О!	
44											0	0	0				0	#ДЕЛ/О!	
48											0	0	0				0	#ДЕЛ/О!	
52											0	0	0				0	#ДЕЛ/О!	
56											0	0	0				0	#ДЕЛ/О!	
60											0	0	0				0	#ДЕЛ/О!	
64											0	0	0				0	#ДЕЛ/О!	
68											0	0	0				0	#ДЕЛ/О!	
72											0	0	0				0	#ДЕЛ/О!	
Итого, кол. дер.	0	0	0	0	0	0	0	0	0	0	0	0	0	0	0	0	0	0	#ДЕЛ/О!
Итого, %	#####	#####	#####	#####	#####	#####	#####	#####	#####	#####	#####	#####	#####	#####	#####	#####	#####	#####	

Примечание: НЗ - незаселенное, З - заселенное, О - отработанное вредителями.

ВЕДОМОСТЬ ПЕРЕЧЕТА ДЕРЕВЬЕВ

Порода: Осина		Количество деревьев по категориям состояния, шт.															Всего деревьев по ступеням толщины					
Ступени толщины, см		I	II	III	IV		V		VI			ветровал, бурелом			аварийные деревья			шт.	в т.ч. подлежат рубке, %			
					НЗ	З	НЗ	З	НЗ	З	О	НЗ	З	О	НЗ	З	О					
					5	6	7	8	9	10	11	12	13	14	15	16	17			18	19	
1																			0	#ДЕЛ/0!		
8																			0	#ДЕЛ/0!		
12																			0	#ДЕЛ/0!		
16																			0	#ДЕЛ/0!		
20																			0	#ДЕЛ/0!		
24																			0	#ДЕЛ/0!		
28																			0	#ДЕЛ/0!		
32																			0	#ДЕЛ/0!		
36																			0	#ДЕЛ/0!		
40																			0	#ДЕЛ/0!		
44																			0	#ДЕЛ/0!		
48																			0	#ДЕЛ/0!		
52																			0	#ДЕЛ/0!		
56																			0	#ДЕЛ/0!		
60																			0	#ДЕЛ/0!		
64																			0	#ДЕЛ/0!		
68																			0	#ДЕЛ/0!		
72																			0	#ДЕЛ/0!		
Итого, кол. дер.		0	0	0	0	0	0	0	0	0	0	0	0	0	0	0	0	0	0	0	#ДЕЛ/0!	
Итого, %		#####	#####	#####	#####	#####	#####	#####	#####	#####	#####	#####	#####	#####	#####	#####	#####	#####	#####	#####	#####	#ДЕЛ/0!

Примечание: НЗ - незаселенное, З - заселенное, О - отработанное вредителями.

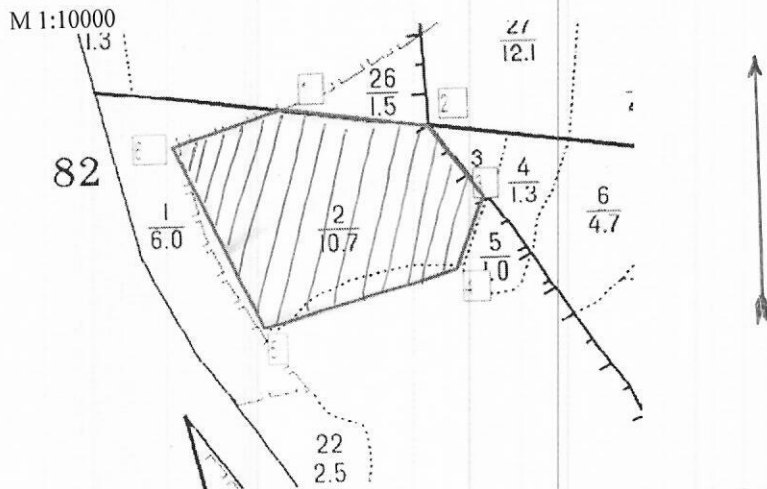
ВЕДОМОСТЬ ПЕРЕЧЕТА ДЕРЕВЬЕВ

Порода: Липа		Количество деревьев по категориям состояния, шт.															Всего деревьев по ступеням толщины				
Ступени толщины, см		I	II	III	IV		V		VI			ветровал, бурелом			аварийные деревья			шт.	в т.ч. подлежат рубке, %		
					НЗ	З	НЗ	З	НЗ	З	О	НЗ	З	О	НЗ	З	О				
					5	6	7	8	9	10	11	12	13	14	15	16	17			18	19
1																			0	#ДЕЛ/0!	
8																			0	#ДЕЛ/0!	
12																			15	0	
16	15																		26	0	
20	26																		17	0	
24	12	5																	12	0	
28	12																		8	0	
32	8																		5	0	
36	5																		1	0	
40	1																		0	#ДЕЛ/0!	
44																			0	#ДЕЛ/0!	
48																			0	#ДЕЛ/0!	
52																			0	#ДЕЛ/0!	
56																			0	#ДЕЛ/0!	
60																			0	#ДЕЛ/0!	
64																			0	#ДЕЛ/0!	
68																			0	#ДЕЛ/0!	
72																			0	#ДЕЛ/0!	
Итого, кол. дер.		79	5	0	0	0	0	0	0	0	0	0	0	0	0	0	0	0	84	0	
Итого, %		94	6	0	0	0	0	0	0	0	0	0	0	0	0	0	0	0			

Примечание: НЗ - незаселенное, З - заселенное, О - отработанное вредителями.

Абрис участка

Алнашское лесничество, без деления на участки участковое лесничество,
квартал 91, выдел 2, площадь 10,7



№ выдела	Ленты (круговые площадки) пересчета				
	№ ленты (площадки)	длина, м	ширина, м	радиус, м	площадь, га
2	1	420	10		0,42
	2	330	10		0,33
	3	250	10		0,25

Номера точек	Координаты	Румбы линий	Длина, м
1	N 56°06 15 " E 52° 34 10"	1-2 ЮВ 81	190
2	N 56°06 14 " E 52° 34 21"	2-3 ЮВ 32	150
3	N 56°06 10 " E 52° 34 26"	3-4 ЮЗ 12	120
4	N 56°06 06 " E 52° 34 24"	4-5 ЮЗ 75	300
5	N 56°06 04 " E 52° 34 07"	5-6 СЗ 21	315
6	N 56°06 13 " E 52° 34 01"	6-1 СВ 71	155

Исполнитель работ по проведению лесопатологических обследований:

Руководитель ГКУ УР "Можгинское лесничество" Иванцов С.А.
Заместитель руководителя ГКУ УР "Можгинское лесничество"
на территории Алнашского лесничества Сырых Н.А.
Инженер ОЗЛ ГКУ УР "Можгинское лесничество"
на территории Алнашского лесничества Константинов В.А.

Дата составления документа

05.09.2018

Телефон

8(34150)3-15-85