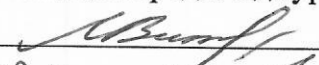
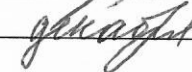


УТВЕРЖДАЮ

Начальник отдела охраны, защиты  
и воспроизводства лесов

Министерства природных ресурсов и охраны  
окружающей среды Удмуртской Республики

  
В.Г. Митров  
« 28 »  2018 год

**Акт**

лесопатологического обследования № 1384

лесных насаждений Завьяловского лесничества

Удмуртской Республики

**Способ лесопатологического обследования:**

1. Визуальный
2. Инструментальный

**Место проведения**

Участковое лесничество	Урочище (дача)	Квартал (кварталы)	Выдел (выделы)	Площадь, га
Люкшудьинское		9	24	2,7

Лесопатологическое обследование проведено на общей площади:

2,7

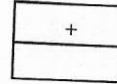
## 2. Инструментальное обследование лесного участка.

Аренда - АУ УР "Удмуртлес" - Договор №01/2-15/756 от 28.10.2013

2.1. Фактическая таксационная характеристика лесного насаждения соответствует (не соответствует) (нужное подчеркнуть) таксационному описанию. Причины несоответствия:  
неравномерность таксационных показателей

Ведомость лесных участков с выявленными несоответствиями таксационным описаниям приведена в

2.2. Состояние насаждений: **с нарушенной устойчивостью**  
**с утраченной устойчивостью**



причины повреждения: Заболонник березовый

Повреждение короедом-тирографом, усачом черным еловым (пихтовым) большим, заболонником березовым, поражение трутовиком ложным осиновым, трутовиком настоящим, стволовыми гнилями, погодные условия

В том числе:

Заселено

Вид вредителя	Порода	Встречаемость (% заселённых деревьев)	Степень заселения лесного насаждения (слабая, средняя, сильная)
Короед-тирограф	Е	4%	
Заболонник березовый	Б	1%	

Отработано стволовыми вредителями

Вид вредителя	Порода	Встречаемость (% отработанных деревьев)
Усач черный еловый (пихтовый) большой	Е	15%
Усач черный еловый (пихтовый) большой	П	10%
Заболонник березовый	Б	1%

Повреждено огнём

Вид пожара	Порода	Состояние корневых лап		Состояние корневой шейки		Подсушивание луба	
		процент повреждённых огнём корней	процент деревьев с данным повреждением	ожог корневой шейки по окружности (1/4; 2/4; 3/4; более 3/4)	процент деревьев с данным повреждением	по окружности (1/4; 2/4; 3/4; более 3/4)	процент деревьев с данным повреждением

Поражено болезнями

Вид болезни	Порода	Встречаемость (% поражённых деревьев)	Степень поражения лесного насаждения (слабая, средняя, сильная)
Трутовик настоящий	Б	2	
Гнили стволовые	Б	5	
Трутовик ложный осиновый	ОС	30	средняя

2.3. Выборке подлежит 13% деревьев,  
 в том числе:  
 ослабленных \_\_\_\_\_ (причины назначения)  
 сильно ослабленных \_\_\_\_\_ (причины назначения)  
 усыхающих 1% (причины назначения)

п.31 приказа МПР России от 12.09.2016 № 470

свежего сухостоя 6%  
 в том числе: свежего ветровала 1%  
 свежего бурелома 1%  
 старого сухостоя \_\_\_\_\_  
 в том числе: старого ветровала 0%  
 старого бурелома 1%  
 аварийных 0%

2.4. Полнота лесного насаждения после уборки деревьев, подлежащих рубке, составит  
 Критическая полнота для данной категории лесных насаждений составляет \_\_\_\_\_

0,6  
 не лимитируется

### ЗАКЛЮЧЕНИЕ

С целью предотвращения негативных процессов или снижения ущерба от их воздействия назначено:

Участковое лесничество	Урочище (дача)	Квартал	Выдел	Площадь, выдела, га	Вид мероприятия	Площадь, мероприятия, га	Порода	Запас на выдел, кубм	Крайние сроки проведения
Люкшудьинское		9	24	2,7	ВСП	2,7	Е	27	2019
							П	6	
							С	0	
							Б	32	
							Ос	30	
							Лп	2	
<b>Итого</b>								<b>97</b>	

Ведомость перечета деревьев назначенных в рубку и абрис лесного участка прилагаются (приложение 2 и 3 к Акту)

Меры по обеспечению возобновления:

нет.

Сведения для расчета степени повреждения:

год образования старого сухостоя 2016;

основная причина повреждения древесины \_\_\_\_\_

Трутовик ложный осиновый

Дата проведения обследований

30.08.2018

Исполнители работ по проведению лесопатологического обследования:

Заместитель начальника отдела защиты леса и государственного лесопатологического мониторинга «ЦЗЛ Пермского края»  
 Инженер-лесопатолог 1 категории «ЦЗЛ Пермского края»

Палкина О.С.

Леонтьев А.М.

СОГЛАСОВАНО:

Руководитель ГКУ УР "Завьяловское лесничество"

Коробейникова О.В.

Лесничий Люкшудьинского участкового лесничества

Шудегов В.А.

**Ведомость лесных участков с выявленными несоответствиями таксационным описаниям**

Источник данных	Год проведения лесоустройства	Номер квартала	Номер выдела	Площадь выдела, га	Целевое назначение лесов	Категория защитных лесов	Номер лесопатологического выдела	Площадь лесопатологического выдела, га	Таксационная характеристика											Заложено пробных площадей					
									состав	порода	возраст, лет	средняя высота, м	средний диаметр, см	тип леса	ТУМ	плотота	бонитет	запас, куб/га	количество, шт.	общая площадь, га					
ТО	2015	9	24	2,7	эксплуатационные	ОЗУ: опушки лесов, граничащие с безлесными пространствами	24	2,7	6Б20С2Е+П+ЛП	Б	90	27	28	ЕЛП	С2	0,7	1	260							
Ф	2018	9	24	2,7	эксплуатационные	ОЗУ: опушки лесов, граничащие с безлесными пространствами	24	2,7	4Б2ЛП10С2Е1П	Б	90	27	28	ЕЛП	С3	0,7	1	260	1	1	260	1	2,7		

Заместитель начальника отдела защиты леса и государственного лесопатологического мониторинга «ЦЗЛ Пермского края»

Инженер-лесопатолог I категории «ЦЗЛ Пермского края»



Палкина О.С.  
Леонтьев А.М.



Ведомость перечета деревьев назначенных в рубку

ВРЕМЕННАЯ ПРОБНАЯ ПЛОЩАДЬ № 1

Субъект Российской Федерации Удмуртская Республика  
Лесничество (лесопарк) Завьяловское  
Участковое лесничество Люкшудьинское  
Урочище (лесная дача) \_\_\_\_\_  
Квартал 9 . Выдел 24 . Площадь 2,7  
Номер очага вредных организмов \_\_\_\_\_  
Размер пробной площади 2,7 га.  
Таксационная характеристика:  
тип леса ЕЛП ; состав 4Б2ЛП1ОС2Е1П ; возраст 90  
бонитет 1 ; полнота 0,7 ;  
запас на га 260 ; возобновление 10Е, (30), 2,5 м; 0,5 тыс. шт/га

Время и причина ослабления лесного насаждения :  
2015 - 2018гг. Повреждение короедом-тирографом, усачом черным еловым (пихтовым) большим, заболонником березовым, поражение трутовиком ложным осиновым, трутовиком настоящим, стволовыми гнилями, погодные условия

Тип очага вредных организмов: эпизодический, хронический (подчеркнуть).

Фаза развития очага вредных организмов: начальная, нарастания численности, собственно вспышка, кризис (подчеркнуть).

Состояние лесного насаждения, намечаемые мероприятия:

СКС насаждения 2,07 Насаждение с нарушенной устойчивостью  
Необходимо проведение санитарно - оздоровительных мероприятий : ВСР.

Исполнители работ по проведению лесопатологических обследований:

Заместитель начальника отдела защиты леса и государственного лесопатологического мониторинга «ЦЗЛ Пермского края»

  
Палкина О.С.

Инженер-лесопатолог 1 категории «ЦЗЛ Пермского края»

  
Леонтьев А.М.

Дата составления документа

11.10.2018

Телефон

8(3412)54-42-23



Порода: Ель

## ВЕДОМОСТЬ ПЕРЕЧЕТА ДЕРЕВЬЕВ

Оборотная сторона

Ступени толщины, см	Количество деревьев по категориям состояния, шт.																Всего деревьев по ступеням толщины		
	I	II	III	IV		V		VI			ветровал, бурелом			аварийные деревья			шт.	в т.ч. подлежат рубке, %	
				НЗ	З	НЗ	З	НЗ	З	О	НЗ	З	О	НЗ	З	О			
1	2	3	4	5	6	7	8	9	10	11	12	13	14	15	16	17	18	19	
8																		0	#ДЕЛ/О!
12	28	20	6								0	0	0				0	54	0
16	34	20	8								0	0	0				0	67	7
20	42	13	9							5	0	0	0				5	67	7
24	26	9	4				2			5	0	0	3				4	74	14
28	23	10	3			1	3			4	0	0	4				1	51	24
32	6	4					3			6	0	0	1				1	46	22
36	4	2					1			4	0	0	0				0	15	33
40	2	1								2	0	0	0				0	8	25
44	4	2								1	0	0	0				0	4	25
48											0	0	0				0	6	0
52											0	0	0				0	0	#ДЕЛ/О!
56											0	0	0				0	0	#ДЕЛ/О!
60											0	0	0				0	0	#ДЕЛ/О!
64											0	0	0				0	0	#ДЕЛ/О!
68											0	0	0				0	0	#ДЕЛ/О!
72											0	0	0				0	0	#ДЕЛ/О!
Итого, кол. дер.	169	81	30	0	0	1	9	0	0	27	0	0	8	0	0	0	0	325	14
Итого, %	52	25	9	0	0	0	3	0	0	8	0	0	2	0	0	0	0		

Примечание: НЗ - незаселенное, З - заселенное, О - отработанное вредителями.

Порода: Пихта

## ВЕДОМОСТЬ ПЕРЕЧЕТА ДЕРЕВЬЕВ

Оборотная сторона

Ступени толщины, см	Количество деревьев по категориям состояния, шт.																Всего деревьев по ступеням толщины		
	I	II	III	IV		V		VI			ветровал, бурелом			аварийные деревья			шт.	в т.ч. подлежат рубке, %	
				НЗ	З	НЗ	З	НЗ	З	О	НЗ	З	О	НЗ	З	О			
1	2	3	4	5	6	7	8	9	10	11	12	13	14	15	16	17	18	19	
8																		0	#ДЕЛ/О!
12	34	5								8	0	0	0				0	47	17
16	34	12				1				7	0	0	0				0	54	15
20	35	8	4							5	1	0	0				0	53	11
24	20	11								3	0	0	0				0	34	9
28	7	4								1	0	0	0				0	12	8
32	1	2									0	0	0				0	3	0
36											0	0	0				0	0	#ДЕЛ/О!
40											0	0	0				0	0	#ДЕЛ/О!
44											0	0	0				0	0	#ДЕЛ/О!
48											0	0	0				0	0	#ДЕЛ/О!
52											0	0	0				0	0	#ДЕЛ/О!
56											0	0	0				0	0	#ДЕЛ/О!
60											0	0	0				0	0	#ДЕЛ/О!
64											0	0	0				0	0	#ДЕЛ/О!
68											0	0	0				0	0	#ДЕЛ/О!
72											0	0	0				0	0	#ДЕЛ/О!
Итого, кол. дер.	131	42	4	0	0	1	0	0	0	24	1	0	0	0	0	0	0	203	13
Итого, %	65	21	2	0	0	0	0	0	0	12	0	0	0	0	0	0	0		

Примечание: НЗ - незаселенное, З - заселенное, О - отработанное вредителями.

Порода: Сосна

ВЕДОМОСТЬ ПЕРЕЧЕТА ДЕРЕВЬЕВ

Ступени толщины, см	Количество деревьев по категориям состояния, шт.																Всего деревьев по ступеням толщины	
	I	II	III	IV		V		VI			ветровал, бурелом			аварийные деревья			шт.	в т.ч. подлежат рубке, %
				НЗ	З	НЗ	З	НЗ	З	О	НЗ	З	О	НЗ	З	О		
1	2	3	4	5	6	7	8	9	10	11	12	13	14	15	16	17	18	19
8											0	0	0				0	#ДЕЛ/О!
12											0	0	0				0	#ДЕЛ/О!
16											0	0	0				0	#ДЕЛ/О!
20											0	0	0				0	#ДЕЛ/О!
24											0	0	0				0	#ДЕЛ/О!
28											0	0	0				0	#ДЕЛ/О!
32											0	0	0				0	#ДЕЛ/О!
36											0	0	0				0	#ДЕЛ/О!
40											0	0	0				0	#ДЕЛ/О!
44											0	0	0				0	#ДЕЛ/О!
48											0	0	0				0	#ДЕЛ/О!
52											0	0	0				0	#ДЕЛ/О!
56											0	0	0				0	#ДЕЛ/О!
60											0	0	0				0	#ДЕЛ/О!
64											0	0	0				0	#ДЕЛ/О!
68											0	0	0				0	#ДЕЛ/О!
72											0	0	0				0	#ДЕЛ/О!
Итого, кол. дер.	0	0	0	0	0	0	0	0	0	0	0	0	0	0	0	0	0	#ДЕЛ/О!
Итого, %	#####	#####	#####	#####	#####	#####	#####	#####	#####	#####	#####	#####	#####	#####	#####	#####	#####	

Примечание: НЗ - незаселенное, З - заселенное, О - отработанное вредителями.

Порода: Береза

ВЕДОМОСТЬ ПЕРЕЧЕТА ДЕРЕВЬЕВ

Ступени толщины, см	Количество деревьев по категориям состояния, шт.																Всего деревьев по ступеням толщины	
	I	II	III	IV		V		VI			ветровал, бурелом			аварийные деревья			шт.	в т.ч. подлежат рубке, %
				НЗ	З	НЗ	З	НЗ	З	О	НЗ	З	О	НЗ	З	О		
1	2	3	4	5	6	7	8	9	10	11	12	13	14	15	16	17	18	19
8											0	0	0				0	#ДЕЛ/О!
12	5	8	7								0	0	0				20	0
16	7	5	3			12				3	0	0	0				30	50
20	33	26	15			4				2	2	0	0				82	10
24	25	20	22			6				1	9	0	0				83	19
28	44	25	30			3				1	8	0	0				111	11
32	20	29	18			4				1	1	0	0				73	8
36	16	11	7	1		1	1			1	0	0	0				38	11
40	7	4	3			1	1				0	0	0				16	13
44	5	2	3			1					0	0	0				11	9
48	5	3									0	0	0				8	0
52		2	3								0	0	0				5	0
56											0	0	0				0	#ДЕЛ/О!
60			2								0	0	0				2	0
64											0	0	0				0	#ДЕЛ/О!
68											0	0	0				0	#ДЕЛ/О!
72											0	0	0				0	#ДЕЛ/О!
Итого, кол. дер.	167	135	113	1	0	32	2	0	0	9	20	0	0	0	0	0	479	13
Итого, %	35	28	24	0	0	7	0	0	0	2	4	0	0	0	0	0		

Примечание: НЗ - незаселенное, З - заселенное, О - отработанное вредителями.



Порода: Осина

## ВЕДОМОСТЬ ПЕРЕЧЕТА ДЕРЕВЬЕВ

Ступени толщины, см	Количество деревьев по категориям состояния, шт.																Всего деревьев по ступеням толщины	
	I	II	III	IV		V		VI			ветровал, бурелом			аварийные деревья			шт.	в т.ч. подлежат рубке, %
				НЗ	З	НЗ	З	НЗ	З	О	НЗ	З	О	НЗ	З	О		
1	2	3	4	5	6	7	8	9	10	11	12	13	14	15	16	17	18	19
8											0	0	0				0	#ДЕЛ/О!
12											0	0	0				0	#ДЕЛ/О!
16											0	0	0				0	#ДЕЛ/О!
20	5	7	6								0	0	0				0	#ДЕЛ/О!
24	8	7	6	1		1		1			0	0	0				18	0
28	4	10	5			2					0	0	0				24	13
32	3	10	3	3		3		1			1	0	0				22	14
36	2	4	2	2		3		1			3	0	0				26	38
40		1		1		2		1			1	0	0				15	47
44		2	1								1	0	0				6	83
48		1	3								0	0	0				3	0
52											0	0	0				4	0
56											0	0	0				0	#ДЕЛ/О!
60											0	0	0				0	#ДЕЛ/О!
64											0	0	0				0	#ДЕЛ/О!
68											0	0	0				0	#ДЕЛ/О!
72											0	0	0				0	#ДЕЛ/О!
Итого, кол. дер.	22	42	26	7	0	11	0	4	0	0	6	0	0	0	0	0	118	24
Итого, %	19	36	22	6	0	9	0	3	0	0	5	0	0	0	0	0		

Примечание: НЗ - незаселенное, З - заселенное, О - отработанное вредителями.

Порода: Липа

## ВЕДОМОСТЬ ПЕРЕЧЕТА ДЕРЕВЬЕВ

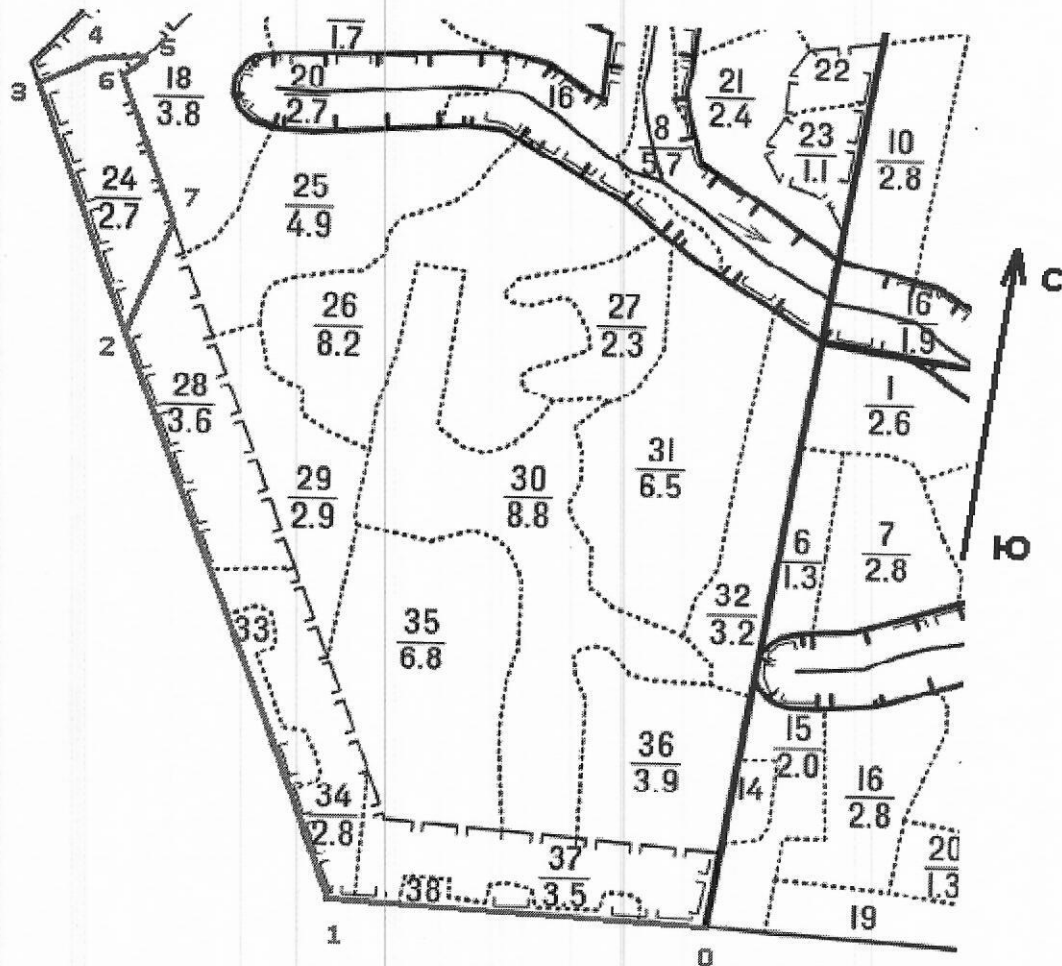
Ступени толщины, см	Количество деревьев по категориям состояния, шт.																Всего деревьев по ступеням толщины	
	I	II	III	IV		V		VI			ветровал, бурелом			аварийные деревья			шт.	в т.ч. подлежат рубке, %
				НЗ	З	НЗ	З	НЗ	З	О	НЗ	З	О	НЗ	З	О		
1	2	3	4	5	6	7	8	9	10	11	12	13	14	15	16	17	18	19
8											0	0	0				0	#ДЕЛ/О!
12	94										0	0	0				94	0
16	75		1								0	0	0				76	0
20	58	1	2								0	0	0				61	0
24	48	2									0	0	0				50	0
28	19	1									0	0	0				20	0
32	12	2									2	0	0				16	13
36	9	1									0	0	0				10	0
40	8										0	0	0				8	0
44	2										0	0	0				2	0
48											0	0	0				0	#ДЕЛ/О!
52											0	0	0				0	#ДЕЛ/О!
56											0	0	0				0	#ДЕЛ/О!
60											0	0	0				0	#ДЕЛ/О!
64											0	0	0				0	#ДЕЛ/О!
68											0	0	0				0	#ДЕЛ/О!
72											0	0	0				0	#ДЕЛ/О!
Итого, кол. дер.	325	7	3	0	0	0	0	0	0	0	2	0	0	0	0	0	337	1
Итого, %	96	2	1	0	0	0	0	0	0	0	1	0	0	0	0	0		

Примечание: НЗ - незаселенное, З - заселенное, О - отработанное вредителями.

Абрис участка

Завьяловское лесничество, квартал 9, выдел 24, Люкшудьинское участковое лесничество, площадь 2,7

М 1:10000



Номера точек	Координаты	Румбы линий	Длина, м
0-1		ЮЗ 5	440
1-2		СЗ 28	750
2-3	N 57,01039 E 52,79487	СЗ 28	320
3-4	N 57,01321 E 52,79323	ЮЗ 54	70
4-5	N 57,01352 E 52,79434	ЮЗ 78	50
5-6	N 57,01353 E 52,79522	ЮЗ 34	30
6-7	N 57,01331 E 52,79484	ЮВ 20	190
7-2	N 57,01166 E 52,79578	ЮЗ 13	145

Исполнитель работ по проведению лесопатологических обследований:

Заместитель начальника отдела защиты леса и  
государственного лесопатологического  
мониторинга «ЦЗЛ Пермского края»

  
Палкина О.С.

Инженер-лесопатолог I категории «ЦЗЛ  
Пермского края»

  
Леонтьев А.М.

Дата составления документа

11.10.2018

Телефон

8(3412)54-42-23