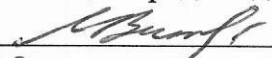
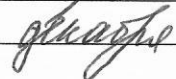


УТВЕРЖДАЮ

Начальник отдела охраны, защиты
и воспроизводства лесов

Министерства природных ресурсов и охраны
окружающей среды Удмуртской Республики

 В.Г. Митров
« 28 »  2018 год

Акт

лесопатологического обследования № 1391

лесных насаждений Завьяловского лесничества

Удмуртской Республики

Способ лесопатологического обследования:

1. Визуальный
2. Инструментальный

Место проведения

Участковое лесничество	Урочище (дача)	Квартал (кварталы)	Выдел (выделы)	Площадь, га
Люкшудьинское		53	19	8,5

Лесопатологическое обследование проведено на общей площади: 8,5

2. Инструментальное обследование лесного участка.

2.1. Фактическая таксационная характеристика лесного насаждения соответствует (не соответствует) (нужное подчеркнуть) таксационному описанию. Причины несоответствия:
неравномерность таксационных показателей

Ведомость лесных участков с выявленными несоответствиями таксационным описаниям приведена в

2.2. Состояние насаждений: **с нарушенной устойчивостью**
с утраченной устойчивостью

+

причины повреждения:

Повреждение короедом-типографом, усачом черным еловым (пихтовым) большим, поражение трутовиком ложным, трутовиком ложным осиновым, бактериальными заболеваниями березы, стволовыми гнилями, механическое повреждение стволов (антропогенное); погодные условия

В том числе:

Заселено

Вид вредителя	Порода	Встречаемость (% заселённых деревьев)	Степень заселения лесного насаждения (слабая, средняя, сильная)
Короед-типограф	Е	6%	
Усач черный еловый (пихтовый) большой	П	1%	

Отработано стволовыми вредителями

Вид вредителя	Порода	Встречаемость (% отработанных деревьев)
Усач черный еловый (пихтовый) большой	Е	14%
Усач черный еловый (пихтовый) большой	П	43%

Повреждено огнём

Вид пожара	Порода	Состояние корневых лап		Состояние корневой шейки		Подсушивание луба	
		процент повреждённых огнём корней	процент деревьев с данным повреждением	ожог корневой шейки по окружности (1/4; 2/4; 3/4; более 3/4)	процент деревьев с данным повреждением	по окружности (1/4; 2/4; 3/4; более 3/4)	процент деревьев с данным повреждением

Поражено болезнями

Вид болезни	Порода	Встречаемость (% поражённых деревьев)	Степень поражения лесного насаждения (слабая, средняя, сильная)
Трутовик ложный осиновый	ОС	84	сильная
Трутовик ложный	Б	8	
Бактериальные заболевания березы	Б	9	
Гнили стволовые	Б	6	

2.3. Выборке подлежит 40% деревьев,
 в том числе:
 ослабленных _____ (причины назначения)
 сильно ослабленных _____ (причины назначения)
 усыхающих 6% (причины назначения)

п.31 приказа МПР России от 12.09.2016 № 470

свежего сухостоя 19%
 в том числе: свежего ветровала 2%
 свежего бурелома 0%

старого сухостоя 14%
 в том числе: старого ветровала 0%
 старого бурелома 5%

аварийных 0%

2.4. Полнота лесного насаждения после уборки деревьев, подлежащих рубке, составит _____
 Критическая полнота для данной категории лесных насаждений составляет _____

0,3
 не лимитируется

ЗАКЛЮЧЕНИЕ

С целью предотвращения негативных процессов или снижения ущерба от их воздействия назначено:

Участковое лесничество	Урочище (дача)	Квартал	Выдел	Площадь, выдела, га	Вид мероприятия	Площадь, мероприятия, га	Порода	Запас на выдел, кбм	Крайние сроки проведения
Люкшудьинское		53	19	8,5	ВСП	8,5	Е	147	2019
							П	44	
							С	0	
							Б	146	
							Ос	392	
							Лп	31	
Итого								760	

Ведомость перечета деревьев назначенных в рубку и абрис лесного участка прилагаются (приложение 2 и 3 к Акту)

Меры по обеспечению возобновления:

нет.

Сведения для расчета степени повреждения:

год образования старого сухостоя 2016 ;

основная причина повреждения древесины _____ Трутовик ложный осиновый

Дата проведения обследований 30.08.2018

Исполнители работ по проведению лесопатологического обследования:

Заместитель начальника отдела защиты леса и государственного лесопатологического мониторинга «ЦЗЛ Пермского края»

 Палкина О.С.

Инженер-лесопатолог 1 категории «ЦЗЛ Пермского края»

 Леонтьев А.М.

СОГЛАСОВАНО:

Руководитель ГКУ УР "Завьяловское лесничество"

 Коробейникова О.В.

Лесничий Люкшудьинского участкового лесничества

 Шудегов В.А.

Ведомость лесных участков с выявленными несоответствиями таксационным описаниям

Источник данных	Год проведения лесосурейств	Номер квартала	Номер выдела	Площадь выдела, га	Целевое назначение лесов	Категория защитных лесов	Номер лесопатологического выдела	Площадь лесопатологического выдела, га	Состав	порода	возраст, лет	средняя высота, м	средний диаметр, см	тип леса	ТУМ	полнота	бонитет	запас, км/га	Заложено пробных площадей		
																			количество, шт.	общая площадь, га	
ТО	2009	53	19	8,5	защитные	защитные полосы лесов, расположенные вдоль железнодорожных путей общего пользования, федеральных автомобильных дорог общего пользования, автомобильных дорог собственности субъектов Российской Федерации; ОЗУ: участки лесов вокруг сельских населенных пунктов и садовых товариществ	19	8,5	4Е1ПЗ20С+С+ЛП	Е	85	27	32	ЕКС	С3	0,8	1	500			
Ф	2018	53	19	8,5	защитные	защитные полосы лесов, расположенные вдоль железнодорожных путей общего пользования, федеральных автомобильных дорог общего пользования, автомобильных дорог собственности субъектов Российской Федерации; ОЗУ: участки лесов вокруг сельских населенных пунктов и садовых товариществ	19	8,5	ЗВ20С1ПЗВЕН+С	Б	84	27	32	ЕКС	С3	0,5	1	196	1	0,72	

Заместитель начальника отдела защиты леса и государственного лесопатологического мониторинга «ЦЗЛ Пермского края»

Палкина О.С.

Инженер-лесопатолог I категории «ЦЗЛ Пермского края»

Леонтьев А.М.

Ведомость перечета деревьев назначенных в рубку

ВРЕМЕННАЯ ПРОБНАЯ ПЛОЩАДЬ № 1

Субъект Российской Федерации Удмуртская Республика
Лесничество (лесопарк) Завьяловское
Участковое лесничество Люкшудьинское
Урочище (лесная дача) _____
Квартал 53 . Выдел 19 . Площадь 8,5
Номер очага вредных организмов _____
Размер пробной площади 0,724 га.
Таксационная характеристика:
тип леса ЕКС ; состав ЗБ2ОС1ЛПЗЕ1П+С ; возраст 84
бонитет 1 ; полнота 0,5 ;
запас на га 196 ; возобновление 8Е2П; (20); 3 м; 1,5 тыс.шт/га

Время и причина ослабления лесного насаждения :
2015 - 2018 гг. Повреждение короедом-типографом, усачом черным еловым (пихтовым) большим, поражение трутовиком ложным, трутовиком ложным осиновым, бактериальными заболеваниями березы, стволовыми гнилями, механическое повреждение стволов (антропогенное); погодные условия

Тип очага вредных организмов: эпизодический, хронический (подчеркнуть).

Фаза развития очага вредных организмов: начальная, нарастания численности, собственно вспышка, кризис (подчеркнуть).

Состояние лесного насаждения, намечаемые мероприятия:
СКС насаждения 3,07 Насаждение с нарушенной устойчивостью
Необходимо проведение санитарно - оздоровительных мероприятий : ВСП.

Исполнители работ по проведению лесопатологических обследований:

Заместитель начальника отдела защиты леса и государственного лесопатологического мониторинга «ЦЗЛ Пермского края»


Палкина О.С.

Инженер-лесопатолог 1 категории «ЦЗЛ Пермского края»


Леонтьев А.М.

Дата составления документа

11.10.2018

Телефон

8(3412)54-42-23

Порода: Ель

ВЕДОМОСТЬ ПЕРЕЧЕТА ДЕРЕВЬЕВ

Оборотная сторона

Ступени толщины, см	Количество деревьев по категориям состояния, шт.																Всего деревьев по ступеням толщины	
	I	II	III	IV		V		VI			ветровал, бурелом			аварийные деревья			шт.	в т.ч. подлежат рубке, %
				НЗ	З	НЗ	З	НЗ	З	О	НЗ	З	О	НЗ	З	О		
1	2	3	4	5	6	7	8	9	10	11	12	13	14	15	16	17	18	19
8											0	0	0				0	#ДЕЛ/0!
12	4	7									0	0	0				11	0
16	7	17	1				1			2	0	0	0				29	14
20	7	11		2			2			2	0	0	0				24	25
24	6	10	2				1			2	0	0	1				22	18
28	4	9					1			1	0	0	1				16	19
32	3	3		1	1					1	0	0	1				9	33
36	1										0	0	0				1	0
40		1									0	0	0				0	#ДЕЛ/0!
44											0	0	0				2	50
48		1								1	0	0	0				0	#ДЕЛ/0!
52											0	0	0				0	#ДЕЛ/0!
56											0	0	0				0	#ДЕЛ/0!
60											0	0	0				0	#ДЕЛ/0!
64											0	0	0				0	#ДЕЛ/0!
68											0	0	0				0	#ДЕЛ/0!
72											0	0	0				0	#ДЕЛ/0!
Итого, кол. дер.	32	59	3	3	1	0	5	0	0	9	0	0	3	0	0	0	115	18
Итого, %	28	51	3	3	1	0	4	0	0	8	0	0	3	0	0	0		

Примечание: НЗ - незаселенное, З - заселенное, О - отработанное вредителями.

Порода: Пихта

ВЕДОМОСТЬ ПЕРЕЧЕТА ДЕРЕВЬЕВ

Оборотная сторона

Ступени толщины, см	Количество деревьев по категориям состояния, шт.																Всего деревьев по ступеням толщины	
	I	II	III	IV		V		VI			ветровал, бурелом			аварийные деревья			шт.	в т.ч. подлежат рубке, %
				НЗ	З	НЗ	З	НЗ	З	О	НЗ	З	О	НЗ	З	О		
1	2	3	4	5	6	7	8	9	10	11	12	13	14	15	16	17	18	19
8											0	0	0				0	#ДЕЛ/0!
12	1	6	1				1			2	0	0	0				11	27
16	1	3		1							0	0	0				5	20
20	1	1								2	0	0	0				4	50
24		4								2	0	0	0				6	33
28										3	0	0	0				3	100
32			1								0	0	0				1	0
36											0	0	0				0	#ДЕЛ/0!
40											0	0	0				0	#ДЕЛ/0!
44											0	0	0				0	#ДЕЛ/0!
48											0	0	0				0	#ДЕЛ/0!
52											0	0	0				0	#ДЕЛ/0!
56											0	0	0				0	#ДЕЛ/0!
60											0	0	0				0	#ДЕЛ/0!
64											0	0	0				0	#ДЕЛ/0!
68											0	0	0				0	#ДЕЛ/0!
72											0	0	0				0	#ДЕЛ/0!
Итого, кол. дер.	3	14	2	1	0	0	1	0	0	9	0	0	0	0	0	0	30	37
Итого, %	10	47	7	3	0	0	3	0	0	30	0	0	0	0	0	0		

Примечание: НЗ - незаселенное, З - заселенное, О - отработанное вредителями.

Порода: Сосна

ВЕДОМОСТЬ ПЕРЕЧЕТА ДЕРЕВЬЕВ

Ступени толщины, см	Количество деревьев по категориям состояния, шт.																Всего деревьев по ступеням толщины		
	I	II	III	IV		V		VI			ветровал, бурелом			аварийные деревья			шт.	в т.ч. подлежат рубке, %	
				НЗ	З	НЗ	З	НЗ	З	О	НЗ	З	О	НЗ	З	О			
1	2	3	4	5	6	7	8	9	10	11	12	13	14	15	16	17	18	19	
8											0	0	0				0	#ДЕЛ/О!	
12											0	0	0				0	#ДЕЛ/О!	
16											0	0	0				0	#ДЕЛ/О!	
20											0	0	0				0	#ДЕЛ/О!	
24											0	0	0				0	#ДЕЛ/О!	
28											0	0	0				0	#ДЕЛ/О!	
32											0	0	0				0	#ДЕЛ/О!	
36											0	0	0				0	#ДЕЛ/О!	
40											0	0	0				0	#ДЕЛ/О!	
44		1									0	0	0				0	#ДЕЛ/О!	
48											0	0	0				1	0	
52		1									0	0	0				0	#ДЕЛ/О!	
56											0	0	0				1	0	
60											0	0	0				0	#ДЕЛ/О!	
64											0	0	0				0	#ДЕЛ/О!	
68											0	0	0				0	#ДЕЛ/О!	
72											0	0	0				0	#ДЕЛ/О!	
Итого, кол. дер.	0	2	0	0	0	0	0	0	0	0	0	0	0	0	0	0	0	2	0
Итого, %	0	100	0	0	0	0	0	0	0	0	0	0	0	0	0	0			

Примечание: НЗ - незаселенное, З - заселенное, О - отработанное вредителями.

ВЕДОМОСТЬ ПЕРЕЧЕТА ДЕРЕВЬЕВ

Порода: Береза

Ступени толщины, см	Количество деревьев по категориям состояния, шт.																Всего деревьев по ступеням толщины	
	I	II	III	IV		V		VI			ветровал, бурелом			аварийные деревья			шт.	в т.ч. подлежат рубке, %
				НЗ	З	НЗ	З	НЗ	З	О	НЗ	З	О	НЗ	З	О		
1	2	3	4	5	6	7	8	9	10	11	12	13	14	15	16	17	18	19
8											0	0	0				4	#ДЕЛ/О!
12		4									0	0	0				0	0
16	1	3	1			1					0	0	0				6	17
20	1	10	1	1				2			1	0	0				16	25
24	3	6	1			2					1	0	0				13	23
28	1	11	3			5					1	0	0				21	29
32	1	5	1			2					0	0	0				9	22
36		1	1			1					0	0	0				3	33
40				1		1					0	0	0				2	100
44	1	3									0	0	0				4	0
48						1					0	0	0				1	100
52											0	0	0				0	#ДЕЛ/О!
56											0	0	0				0	#ДЕЛ/О!
60											0	0	0				0	#ДЕЛ/О!
64											0	0	0				0	#ДЕЛ/О!
68											0	0	0				0	#ДЕЛ/О!
72											0	0	0				0	#ДЕЛ/О!
Итого, кол. дер.	8	43	8	2	0	13	0	2	0	0	3	0	0	0	0	0	79	25
Итого, %	10	54	10	3	0	16	0	3	0	0	4	0	0	0	0	0		

Примечание: НЗ - незаселенное, З - заселенное, О - отработанное вредителями.

Порода: Осина

ВЕДОМОСТЬ ПЕРЕЧЕТА ДЕРЕВЬЕВ

Ступени толщины, см	Количество деревьев по категориям состояния, шт.																Всего деревьев по ступеням толщины	
	I	II	III	IV		V		VI			ветровал, бурелом			аварийные деревья			шт.	в т.ч. подлежат рубке, %
				НЗ	З	НЗ	З	НЗ	З	О	НЗ	З	О	НЗ	З	О		
1	2	3	4	5	6	7	8	9	10	11	12	13	14	15	16	17	18	19
8											0	0	0				0	#ДЕЛ/0!
12											1	0	0				1	100
20						1		1			1	0	0				1	100
24						4		1			2	0	0				4	100
28	1			3		8					3	0	0				8	100
32				1		2					3	0	0				15	93
36						3					0	0	0				3	100
40			1								2	0	0				5	100
44			2	1				1			0	0	0				1	0
48				1		1					0	0	0				4	50
52											0	0	0				2	100
56											0	0	0				0	#ДЕЛ/0!
60											0	0	0				0	#ДЕЛ/0!
64											0	0	0				0	#ДЕЛ/0!
68											0	0	0				0	#ДЕЛ/0!
72											0	0	0				0	#ДЕЛ/0!
Итого, кол. дер.	1	0	3	6	0	19	0	3	0	0	12	0	0	0	0	0	44	91
Итого, %	2	0	7	14	0	43	0	7	0	0	27	0	0	0	0	0		

Примечание: НЗ - незаселенное, З - заселенное, О - отработанное вредителями.

ВЕДОМОСТЬ ПЕРЕЧЕТА ДЕРЕВЬЕВ

Порода: Липа

Ступени толщины, см	Количество деревьев по категориям состояния, шт.																Всего деревьев по ступеням толщины	
	I	II	III	IV		V		VI			ветровал, бурелом			аварийные деревья			шт.	в т.ч. подлежат рубке, %
				НЗ	З	НЗ	З	НЗ	З	О	НЗ	З	О	НЗ	З	О		
1	2	3	4	5	6	7	8	9	10	11	12	13	14	15	16	17	18	19
8											0	0	0				0	#ДЕЛ/0!
12	11	7									0	0	0				18	0
16	1	4				1					0	0	0				6	17
20	3	2									2	0	0				7	29
24	2	3									1	0	0				6	17
28	1										2	0	0				3	67
32											0	0	0				0	#ДЕЛ/0!
36			1								0	0	0				1	0
40											0	0	0				0	#ДЕЛ/0!
44											0	0	0				0	#ДЕЛ/0!
48											0	0	0				0	#ДЕЛ/0!
52											0	0	0				0	#ДЕЛ/0!
56											0	0	0				0	#ДЕЛ/0!
60											0	0	0				0	#ДЕЛ/0!
64											0	0	0				0	#ДЕЛ/0!
68											0	0	0				0	#ДЕЛ/0!
72											0	0	0				0	#ДЕЛ/0!
Итого, кол. дер.	18	16	1	0	0	1	0	0	0	0	5	0	0	0	0	0	41	15
Итого, %	44	39	2	0	0	2	0	0	0	0	12	0	0	0	0	0		

Примечание: НЗ - незаселенное, З - заселенное, О - отработанное вредителями.

к акту лесопатологи

Абрис участка

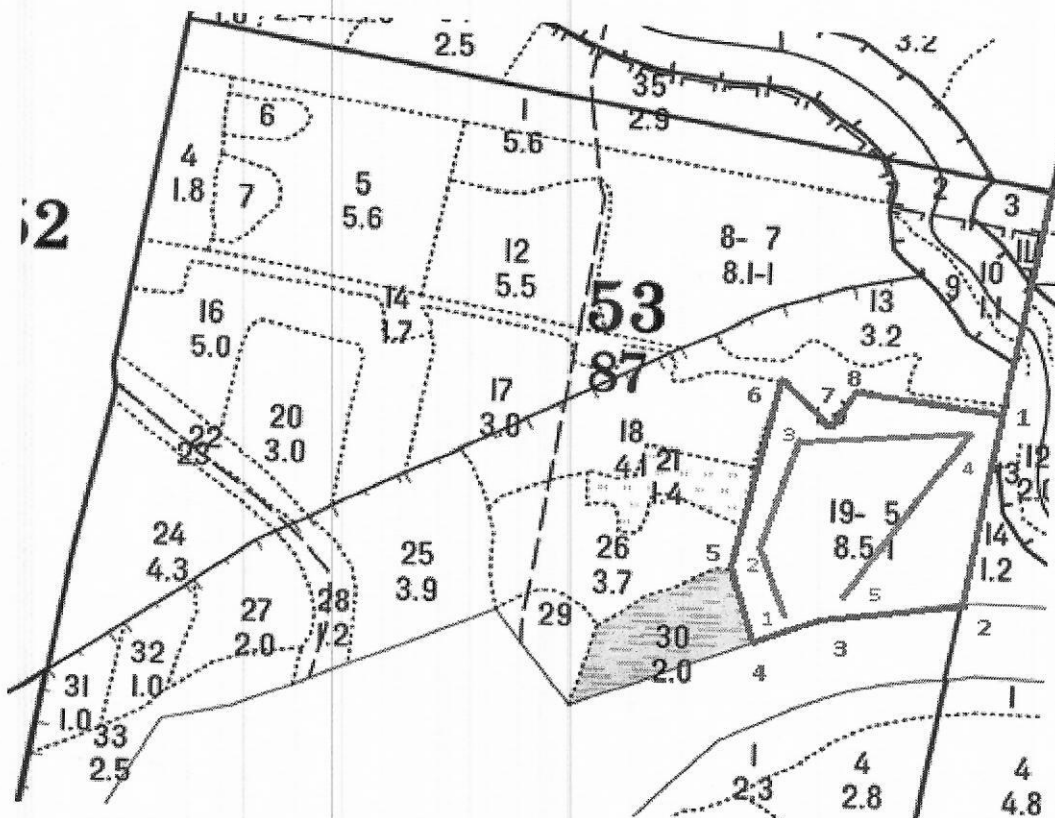
Завьяловское
квартал 53

лесничество,
, выдел

19

Люкшудьбинское участковое лесничество,
площадь 8,5

М 1:10000



--- - диагональный ход
1 - номер точки

диагональный ход		
№ точки	широта	долгота
1	56,97058	52,88008
2	56,9715	52,87974
3	56,97273	52,88027
4	56,97277	52,88391
5	56,97093	52,88134

№ выдела	Ленты (круговые площадки) пересчета				
	№ ленты (площадки)	длина, м	ширина, м	радиус, м	площадь, га
19	1	724		10	0,724

Номера точек	Координаты	Румбы линий	Длина, м
0-1		Ю 0	300
1-2	N 56,97307 E 52,88457	Ю 0	260
2-3	N 56,97074 E 52,88377	ЮЗ 73	180
3-4	N 56,97056 E 52,88081	ЮЗ 57	90
4-5	N 56,97028 E 52,87950	СЗ 25	100
5-6	N 56,97117 E 52,87905	СВ 3	260
6-7	N 56,97343 E 52,88005	ЮВ 56	85
7-8	N 56,97294 E 52,88108	СВ 25	60
8-1	N 56,97330 E 52,88157	СВ 89	180

Исполнитель работ по проведению лесопатологических обследований:

Заместитель начальника отдела защиты леса и государственного лесопатологического мониторинга «ЦЗЛ Пермского края»

Инженер-лесопатолог 1 категории «ЦЗЛ Пермского края»

Дата составления документа

11.10.2018

Телефон

