



## 2. Инструментальное обследование лесного участка.

2.1. Фактическая таксационная характеристика лесного насаждения соответствует (не соответствует) (нужное подчеркнуть) таксационному описанию. Причины несоответствия:

Ведомость лесных участков с выявленными несоответствиями таксационным описаниям приведена в

2.2. Состояние насаждений: **с нарушенной устойчивостью**  
**с утраченной устойчивостью**

+

причины повреждения:

Поражение трутовиком ложным осиновым, бактериальными заболеваниями, опенком; заселение заболонником березовым; погодные условия, межвидовая конкуренция

В том числе:

Заселено

Вид вредителя	Порода	Встречаемость (% заселённых деревьев)	Степень заселения лесного насаждения (слабая, средняя, сильная)
Заболонник березовый	Б	1%	

Отработано стволовыми вредителями

Вид вредителя	Порода	Встречаемость (% отработанных деревьев)
Заболонник березовый	Б	2%

Повреждено огнём

Вид пожара	Порода	Состояние корневых лап		Состояние корневой шейки		Подсушивание луба	
		процент повреждённых огнём корней	процент деревьев с данным повреждением	ожог корневой шейки по окружности и (1/4; 2/4; 3/4; более 3/4)	процент деревьев с данным повреждением	по окружности (1/4; 2/4; 3/4; более 3/4)	процент деревьев с данным повреждением

Поражено болезнями

Вид болезни	Порода	Встречаемость (% поражённых деревьев)	Степень поражения лесного насаждения (слабая, средняя, сильная)
Опенк	Б	13	слабая
Бактериальные заболевания березы	Б	10	слабая
Трутовик ложный осиновый	ОС	85	сильная

2.3. Выборке подлежит 18% деревьев,  
 в том числе:  
 ослабленных \_\_\_\_\_ (причины назначения)  
 сильно ослабленных \_\_\_\_\_ (причины назначения)  
 усыхающих 8% (причины назначения)  
 свежего сухостоя 6%  
 в том числе: свежего ветровала 0%  
 свежего бурелома 0%  
 старого сухостоя 4%  
 в том числе: старого ветровала 0%  
 старого бурелома 2%  
 аварийных 0%

п.31 приказа МПР РФ от 12.09.2016 №470

2.4. Полнота лесного насаждения после уборки деревьев, подлежащих рубке, составит 0,68  
 Критическая полнота для данной категории лесных насаждений составляет 0,3

### ЗАКЛЮЧЕНИЕ

С целью предотвращения негативных процессов или снижения ущерба от их воздействия назначено:

Участковое лесничество	Урочище (дача)	Квартал	Выдел	Площадь, выдела, га	Вид мероприятия	Площадь, мероприятия, га	Порода	Запас на выдел, кубм	Крайние сроки проведения
Люкшудьинское		43	6	12,3	ВСР	12,3	Е	0	2019 г.
							П	0	
							С	0	
							Б	186	
							Ос	430	
							Лп	0	
<b>Итого</b>								<b>615</b>	

Ведомость перечета деревьев назначенных в рубку и абрис лесного участка прилагаются (приложение 2 и 3 к Акту)

Меры по обеспечению возобновления:

нет.

Сведения для расчета степени повреждения:

год образования старого сухостоя 2016 ;

основная причина повреждения древесины ложный осиновый трутовик

Дата проведения обследований 12.09.2018

Исполнители работ по проведению лесопатологического обследования:

Инженер-лесопатолог 1 категории «ЦЗЛ Пермского края»

 Леонтьев А.М.

Инженер-лесопатолог «ЦЗЛ Пермского края»


 Титова В.В.

СОГЛАСОВАНО:

Руководитель ГКУ УР "Завьяловское лесничество"

 Коробейникова О.В.

Лесничий Люкшудьинского участкового лесничества

 Шудегов В.А.



Ведомость перечета деревьев назначенных в рубку

ВРЕМЕННАЯ ПРОБНАЯ ПЛОЩАДЬ № 1

Субъект Российской Федерации Удмуртская Республика  
Лесничество (лесопарк) Завьяловское  
Участковое лесничество Люкшудьинское  
Урочище (лесная дача) \_\_\_\_\_  
Квартал 43 . Выдел 6 . Площадь 12,3  
Номер очага вредных организмов \_\_\_\_\_  
Размер пробной площади 1,4 га.  
Таксационная характеристика:  
тип леса ЛП ; состав 8Б2ОС+ЛП ; возраст 55  
бонитет 1 ; полнота 0,8 ;  
запас на га 270 ; возобновление 0

Время и причина ослабления лесного насаждения :  
2015-2018гг.; Поражение трутовиком ложным осиновым, опенком, бактериальными  
заболеваниями; заселение заболонником березовым; погодные условия, межвидовая конкуренция

Тип очага вредных организмов: эпизодический, хронический (подчеркнуть).

Фаза развития очага вредных организмов: начальная, нарастания численности, собственно  
вспышка, кризис (подчеркнуть).

Состояние лесного насаждения, намечаемые мероприятия:

СКС насаждения 2,41 Насаждение с нарушенной устойчивостью  
Необходимо проведение санитарно - оздоровительных мероприятий : ВСР

Исполнители работ по проведению лесопатологических обследований:

Инженер-лесопатолог 1 категории «ЦЗЛ Пермского края»

  
Леонтьев А.М.

Инженер-лесопатолог «ЦЗЛ Пермского края»

  
Титова В.В.

Дата составления документа

02.10.2018

Телефон

8(3412)54-42-23

Порода: Ель

## ВЕДОМОСТЬ ПЕРЕЧЕТА ДЕРЕВЬЕВ

Оборотная сторона

Ступени толщины, см	Количество деревьев по категориям состояния, шт.																Всего деревьев по ступеням толщины		
	I	II	III	IV		V		VI			ветровал, бурелом			аварийные деревья			шт.	в т.ч. подлежат рубке, %	
				НЗ	З	НЗ	З	НЗ	З	О	НЗ	З	О	НЗ	З	О			
1	2	3	4	5	6	7	8	9	10	11	12	13	14	15	16	17	18	19	
8											0	0	0				0	#ДЕЛО!	
12	8	2	1								0	0	0				11	0	
16	9	1	1								0	0	0				11	0	
20	5	1	1								0	0	0				7	0	
24	2	1									0	0	0				3	0	
28	1										0	0	0				1	0	
32											0	0	0				0	#ДЕЛО!	
36											0	0	0				0	#ДЕЛО!	
40											0	0	0				0	#ДЕЛО!	
44											0	0	0				0	#ДЕЛО!	
48											0	0	0				0	#ДЕЛО!	
52											0	0	0				0	#ДЕЛО!	
56											0	0	0				0	#ДЕЛО!	
60											0	0	0				0	#ДЕЛО!	
64											0	0	0				0	#ДЕЛО!	
68											0	0	0				0	#ДЕЛО!	
72											0	0	0				0	#ДЕЛО!	
Итого, кол. дер.	25	5	3	0	0	0	0	0	0	0	0	0	0	0	0	0	0	33	0
Итого, %	76	15	9	0	0	0	0	0	0	0	0	0	0	0	0	0	0		

Примечание: НЗ - незаселенное, З - заселенное, О - отработанное вредителями.

## ВЕДОМОСТЬ ПЕРЕЧЕТА ДЕРЕВЬЕВ

Оборотная сторона

Порода: Пихта

Ступени толщины, см	Количество деревьев по категориям состояния, шт.																Всего деревьев по ступеням толщины	
	I	II	III	IV		V		VI			ветровал, бурелом			аварийные деревья			шт.	в т.ч. подлежат рубке, %
				НЗ	З	НЗ	З	НЗ	З	О	НЗ	З	О	НЗ	З	О		
1	2	3	4	5	6	7	8	9	10	11	12	13	14	15	16	17	18	19
8											0	0	0				0	#ДЕЛО!
12	1										0	0	0				1	0
16											0	0	0				0	#ДЕЛО!
20											0	0	0				0	#ДЕЛО!
24											0	0	0				0	#ДЕЛО!
28	1										0	0	0				0	#ДЕЛО!
32											0	0	0				1	0
36											0	0	0				0	#ДЕЛО!
40											0	0	0				0	#ДЕЛО!
44											0	0	0				0	#ДЕЛО!
48											0	0	0				0	#ДЕЛО!
52											0	0	0				0	#ДЕЛО!
56											0	0	0				0	#ДЕЛО!
60											0	0	0				0	#ДЕЛО!
64											0	0	0				0	#ДЕЛО!
68											0	0	0				0	#ДЕЛО!
72											0	0	0				0	#ДЕЛО!
Итого, кол. дер.	2	0	0	0	0	0	0	0	0	0	0	0	0	0	0	0	2	0
Итого, %	100	0	0	0	0	0	0	0	0	0	0	0	0	0	0	0		

Примечание: НЗ - незаселенное, З - заселенное, О - отработанное вредителями.

## Порода: Сосна ВЕДОМОСТЬ ПЕРЕЧЕТА ДЕРЕВЬЕВ

Ступени толщины, см	Количество деревьев по категориям состояния, шт.																Всего деревьев по ступеням толщины		
	I	II	III	IV		V		VI			ветровал, бурелом			аварийные деревья			шт.	в т.ч. подлежат рубке, %	
				НЗ	З	НЗ	З	НЗ	З	О	НЗ	З	О	НЗ	З	О			
1	2	3	4	5	6	7	8	9	10	11	12	13	14	15	16	17	18	19	
8											0	0	0				0	#ДЕЛ/0!	
12											0	0	0				0	#ДЕЛ/0!	
16											0	0	0				0	#ДЕЛ/0!	
20											0	0	0				0	#ДЕЛ/0!	
24											0	0	0				0	#ДЕЛ/0!	
28											0	0	0				0	#ДЕЛ/0!	
32											0	0	0				0	#ДЕЛ/0!	
36											0	0	0				0	#ДЕЛ/0!	
40											0	0	0				0	#ДЕЛ/0!	
44											0	0	0				0	#ДЕЛ/0!	
48											0	0	0				0	#ДЕЛ/0!	
52											0	0	0				0	#ДЕЛ/0!	
56											0	0	0				0	#ДЕЛ/0!	
60											0	0	0				0	#ДЕЛ/0!	
64											0	0	0				0	#ДЕЛ/0!	
68											0	0	0				0	#ДЕЛ/0!	
72											0	0	0				0	#ДЕЛ/0!	
Итого, кол. дер.	0	0	0	0	0	0	0	0	0	0	0	0	0	0	0	0	0	#ДЕЛ/0!	
Итого, %	#####	#####	#####	#####	#####	#####	#####	#####	#####	#####	#####	#####	#####	#####	#####	#####	#####		

Примечание: НЗ - незаселенное, З - заселенное, О - отработанное вредителями.

## Порода: Береза ВЕДОМОСТЬ ПЕРЕЧЕТА ДЕРЕВЬЕВ

Ступени толщины, см	Количество деревьев по категориям состояния, шт.																Всего деревьев по ступеням толщины	
	I	II	III	IV		V		VI			ветровал, бурелом			аварийные деревья			шт.	в т.ч. подлежат рубке, %
				НЗ	З	НЗ	З	НЗ	З	О	НЗ	З	О	НЗ	З	О		
1	2	3	4	5	6	7	8	9	10	11	12	13	14	15	16	17	18	19
8											0	0	0				0	#ДЕЛ/0!
12	30	17	8			2	2			1	0	0	0				60	8
16	6	28	26			3	2			2	0	0	0				68	12
20	45	37	26			7	4			1	0	0	0				120	10
24	52	16	29			4	2			1	0	0	0				105	8
28	44	26	10			6	1				0	1	0				87	8
32	26	22	14			2					0	0	0				64	3
36	7	13	17			2					0	0	0				39	5
40		11	5			1					0	0	0				19	16
44	1	1								1	0	0	1				2	0
48	1	1									0	0	0				2	0
52			1								0	0	0				1	0
56											0	0	0				0	#ДЕЛ/0!
60											0	0	0				0	#ДЕЛ/0!
64											0	0	0				0	#ДЕЛ/0!
68											0	0	0				0	#ДЕЛ/0!
72											0	0	0				0	#ДЕЛ/0!
Итого, кол. дер.	212	172	136	0	0	27	11	0	0	6	0	1	2	0	0	0	567	8
Итого, %	37	30	24	0	0	5	2	0	0	1	0	0	0	0	0	0		

Примечание: НЗ - незаселенное, З - заселенное, О - отработанное вредителями.

Порода: Осина

## ВЕДОМОСТЬ ПЕРЕЧЕТА ДЕРЕВЬЕВ

Ступени толщины, см	Количество деревьев по категориям состояния, шт.																Всего деревьев по ступеням толщины	
	I	II	III	IV		V		VI			ветровал, бурелом			аварийные деревья			шт.	в т.ч. подлежат рубке, %
				НЗ	З	НЗ	З	НЗ	З	О	НЗ	З	О	НЗ	З	О		
1	2	3	4	5	6	7	8	9	10	11	12	13	14	15	16	17	18	19
8											0	0	0				0	#ДЕЛ/0!
12			1								0	0	0				1	0
16			4	1							0	0	0				9	56
20		1	2	6		2	1			1	0	0	3				14	79
24			8	7		2					0	0	2				20	60
28		1	4	7		2				2	0	0	1				15	67
32	1		5	8							0	0	1				18	67
36			6	9							0	0	4				16	63
40		1	2	2							0	0	1				6	50
44	1		1							1	0	0	0				2	0
48			1			1					0	0	0				2	0
52			1								0	0	0				2	50
56											0	0	0				1	0
60											0	0	0				0	#ДЕЛ/0!
64											0	0	0				0	#ДЕЛ/0!
68											0	0	0				0	#ДЕЛ/0!
72											0	0	0				0	#ДЕЛ/0!
Итого, кол. дер.	2	3	35	40	0	6	2	0	0	4	0	0	12	0	0	0	104	62
Итого, %	2	3	34	38	0	6	2	0	0	4	0	0	12	0	0	0		

Примечание: НЗ - незаселенное, З - заселенное, О - отработанное вредителями.

## ВЕДОМОСТЬ ПЕРЕЧЕТА ДЕРЕВЬЕВ

Порода: Липа

Ступени толщины, см	Количество деревьев по категориям состояния, шт.																Всего деревьев по ступеням толщины	
	I	II	III	IV		V		VI			ветровал, бурелом			аварийные деревья			шт.	в т.ч. подлежат рубке, %
				НЗ	З	НЗ	З	НЗ	З	О	НЗ	З	О	НЗ	З	О		
1	2	3	4	5	6	7	8	9	10	11	12	13	14	15	16	17	18	19
8											0	0	0				0	#ДЕЛ/0!
12	18	2									0	0	0				20	0
16	21	6									0	0	0				27	0
20	7	3									0	0	0				10	0
24	3										0	0	0				3	0
28											0	0	0				0	#ДЕЛ/0!
32	1										0	0	0				1	0
36											0	0	0				0	#ДЕЛ/0!
40											0	0	0				0	#ДЕЛ/0!
44											0	0	0				0	#ДЕЛ/0!
48											0	0	0				0	#ДЕЛ/0!
52											0	0	0				0	#ДЕЛ/0!
56											0	0	0				0	#ДЕЛ/0!
60											0	0	0				0	#ДЕЛ/0!
64											0	0	0				0	#ДЕЛ/0!
68											0	0	0				0	#ДЕЛ/0!
72											0	0	0				0	#ДЕЛ/0!
Итого, кол. дер.	50	11	0	0	0	0	0	0	0	0	0	0	0	0	0	0	61	0
Итого, %	82	18	0	0	0	0	0	0	0	0	0	0	0	0	0	0		

Примечание: НЗ - незаселенное, З - заселенное, О - отработанное вредителями.



Порода: ВСЕГО

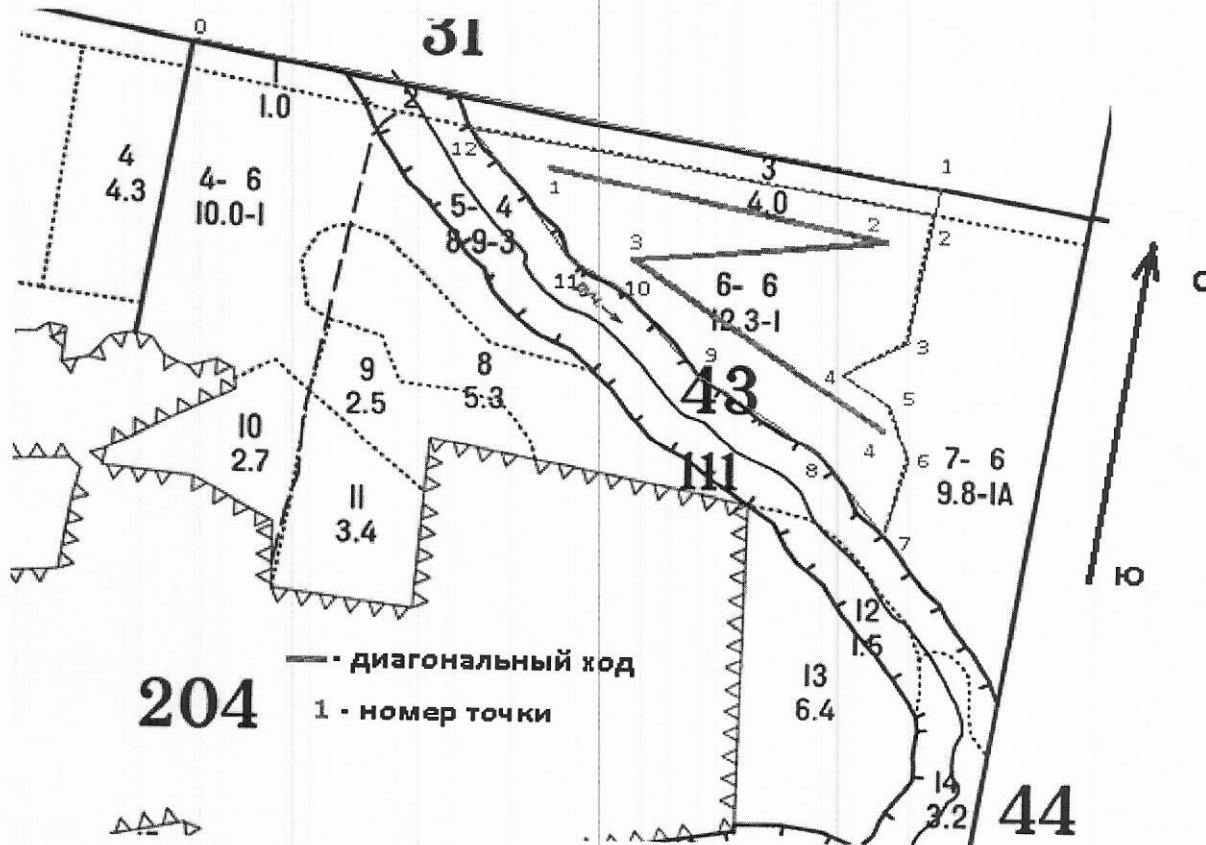
Ступени толщины, см	Количество деревьев по категориям состояния, шт.																Всего деревьев по ступеням толщины	
	I	II	III	IV		V		VI			ветровал, бурелом			аварийные деревья			шт.	в т.ч. подлежат рубке, %
				НЗ	З	НЗ	З	НЗ	З	О	НЗ	З	О	НЗ	З	О		
1	2	3	4	5	6	7	8	9	10	11	12	13	14	15	16	17	18	19
8	0	0	0	0	0	0	0	0	0	0	0	0	0	0	0	0	0	0
12	57	21	10	0	0	2	2	0	0	1	0	0	0	0	0	0	0	#ДЕЛ/0!
16	36	35	31	1	0	3	2	0	0	3	0	0	4	0	0	0	93	5
20	57	42	29	6	0	9	5	0	0	1	0	0	4	0	0	0	115	11
24	57	17	37	7	0	6	2	0	0	3	0	1	2	0	0	0	151	15
28	46	27	14	7	0	8	1	0	0	0	0	1	1	0	0	0	131	15
32	28	22	19	8	0	2	0	0	0	0	0	0	1	0	0	0	104	16
36	7	13	23	9	0	2	0	0	0	0	0	0	4	0	0	0	83	17
40	0	12	7	2	0	1	0	0	0	2	0	0	1	0	0	0	55	22
44	2	1	1	0	0	0	0	0	0	0	0	0	1	0	0	0	25	24
48	1	1	1	0	0	0	1	0	0	0	0	0	0	0	0	0	4	0
52	0	0	2	0	0	0	0	0	0	0	0	0	0	0	0	0	4	25
56	0	0	0	0	0	0	0	0	0	0	0	0	0	0	0	0	2	0
60	0	0	0	0	0	0	0	0	0	0	0	0	0	0	0	0	0	#ДЕЛ/0!
64	0	0	0	0	0	0	0	0	0	0	0	0	0	0	0	0	0	#ДЕЛ/0!
68	0	0	0	0	0	0	0	0	0	0	0	0	0	0	0	0	0	#ДЕЛ/0!
72	0	0	0	0	0	0	0	0	0	0	0	0	0	0	0	0	0	#ДЕЛ/0!
Итого, кол. дер.	291	191	174	40	0	33	13	0	0	10	0	1	14	0	0	0	767	14
Итого, %	38	25	23	5	0	4	2	0	0	1	0	0	2	0	0	0		

Примечание: НЗ - незаселенное, З - заселенное, О - отработанное вредителями.

Абрис участка

Завьяловское лесничество, Люкшудьинское участковое лесничество,  
квартал 43 , выдел 6 , площадь 12,3

М 1:10000



диагональный ход		
№ точки	широта	долгота
1	56,99671	52,70274
2	56,99616	52,70951
3	56,9951	52,70505
4	56,99355	52,70967


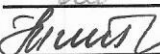
№ выдела	Ленты (круговые площадки) пересчета				
	№ ленты (площадки)	длина, м	ширина, м	радиус, м	площадь, га
6	1	1400	10		1,4

Номера точек	Координаты	Румбы линий	Длина, м
0 – 1		В 90	930
1 – 2		Ю 0	40
2 – 3	N 56,99650 E 52,71040	ЮЗ 1	170
3 – 4	N 56,99495 E 52,70983	ЮЗ 46	90
4 – 5	N 56,99458 E 52,70858	ЮВ 64	70
5 – 6	N 56,99419 E 52,70948	ЮВ 32	80
6 – 7	N 56,99352 E 52,70988	ЮЗ 5	110
7 – 8	N 56,99260 E 52,70941	СЗ 48	120
8 – 9	N 56,99368 E 52,70790	СЗ 64	180
9 – 10	N 56,99450 E 52,70575	СЗ 53	170
10 – 11	N 56,99559 E 52,70407	СЗ 68	60
11 – 12	N 56,99579 E 52,70335	СЗ 46	220
12 – 2	N 56,99756 E 52,70104	ЮВ 1	570

Исполнитель работ по проведению лесопатологических обследований:

Инженер-лесопатолог 1 категории «ЦЗЛ Пермского края»

Инженер-лесопатолог «ЦЗЛ Пермского края»

 Леонтьев А.М.  
 Титова В.В.

Дата составления документа

02.10.2018

Телефон

8(3412)54-42-23