

УТВЕРЖДАЮ

Начальник отдела охраны, защиты
и воспроизводства лесов

Министерства природных ресурсов и охраны
окружающей среды Удмуртской Республики

В.Г. Митров

« 28 » декабря 2018 год

Акт

лесопатологического обследования № 1403

лесных насаждений Яганского лесничества

Удмуртской Республики

Способ лесопатологического обследования:

1. Визуальный

2. Инструментальный

Место проведения

Участковое лесничество	Урочище (дача)	Квартал (кварталы)	Выдел (выделы)	Площадь, га
без деления		242	21	3,6

Лесопатологическое обследование проведено на общей площади:

3,6

2. Инструментальное обследование лесного участка.

2.1. Фактическая таксационная характеристика лесного насаждения соответствует (не соответствует) (нужное подчеркнуть) таксационному описанию. Причины несоответствия: давность лесоустройства (1997 г.)

Ведомость лесных участков с выявленными несоответствиями таксационным описаниям приведена в

2.2. Состояние насаждений: с нарушенной устойчивостью
с утраченной устойчивостью

+

причины повреждения:
стволовые вредители

В том числе:

Заселено

Вид вредителя	Порода	Встречаемость (% заселённых деревьев)	Степень заселения лесного насаждения (слабая, средняя, сильная)

Отработано стволовыми вредителями

Вид вредителя	Порода	Встречаемость (% отработанных деревьев)
<i>стволовые вредители</i>	Е	10%
усач черный словый (пихтовый) большой	П	5%

Повреждено огнём

Вид пожара	Порода	Состояние корневых лап		Состояние корневой шейки		Подсушивание луба	
		процент повреждённых огнём корней	процент деревьев с данным повреждением	ожог корневой шейки по окружности (1/4; 2/4; 3/4; более 3/4)	процент деревьев с данным повреждением	по окружности (1/4; 2/4; 3/4; более 3/4)	процент деревьев с данным повреждением

Поражено болезнями

Вид болезни	Порода	Встречаемость (% поражённых деревьев)	Степень поражения лесного насаждения (слабая, средняя, сильная)

2.3. Выборке подлежит 8% деревьев.
 в том числе:
 ослабленных (причины назначения) _____
 сильно ослабленных (причины назначения) _____
 сохляющих 0% (причины назначения) п. 31 приказа МПР России от 12.09.2016 № 470

свежего сухостоя 0%
 в том числе: свежего ветровала 0%
 свежего бурелома 0%

старого сухостоя 8%
 в том числе: старого ветровала 0%
 старого бурелома 0%

аварийных 0%

2.4. Полнота лесного насаждения после уборки деревьев, подлежащих рубке, составит 0,6
 Критическая полнота для данной категории лесных насаждений составляет не менее 0,6

ЗАКЛЮЧЕНИЕ

С целью предотвращения негативных процессов или снижения ущерба от их воздействия назначено:

Участковое лесничество	Урочище (дача)	Квартал	Выдел	Площадь, выдела, га	Вид мероприятия	Площадь, мероприятия, га	Порода	Запас на выдел, кубм	Крайние сроки проведения
без деления		242	21	3,6	ВСП	3,6	Е	58	2018-2019 гг.
							П	18	
							С	0	
							Б	0	
							Ос	0	
							Лп	0	
Итого								76	

Ведомость перечета деревьев назначенных в рубку и абрис лесного участка прилагаются (приложение 2 и 3 к Акту)

Меры по обеспечению возобновления: нет.

Сведения для расчета степени повреждения:
 год образования старого сухостоя 2015-2016 г. ;
 основная причина повреждения древесины стволовые вредители

Дата проведения обследований 31.08.2018

Исполнители работ по проведению лесопатологического обследования:

Руководитель ГКУ УР "Лесничество им.Б.К.Филимонова"
 Зам. руководителя ГКУ УР "Лесничество им.Б.К.Филимонова"
 Мастер леса ГКУ УР "Лесничество им.Б.К.Филимонова"

 Козлов А.С.
 Кузнецова Н.В.
 Каргашин В. В.

Ведомость лесных участков с выявленными несоответствиями таксационным описаниям

Источник данных	Год проведения лесосурьейства	Номер квартала	Номер выдела	Площадь выдела, га	Целевое назначение лесов	Категория защитных лесов	Номер лесопатологического выдела	Площадь лесопатологического выдела, га	Таксационная характеристика										Заложено пробных площадей							
									состав	порода	возраст, лет	средняя высота, м	средний диаметр, см	тип леса	ТУМ	полнота	бонитет	запас, куб/га	количество, шт.	общая площадь, га						
ТО	1997	242	21	3,6	защитные	леса, выполняющие функции защиты природных и иных объектов: защитные полосы лесов, расположенные вдоль железнодорожных путей общего пользования.	21	3,6	3ЕЗЕ2П2П	Е	60	22	26	КС	С3	0,6	1	230								
Ф	2018	242	21	3,6	защитные	леса, выполняющие функции защиты природных и иных объектов: защитные полосы лесов, расположенные вдоль железнодорожных путей общего пользования. федеральных автомобильных дорог	21	3,6	3ЕЗЕ2П2П	Е	80	24	28	КС	С3	0,6	1	240								

Руководитель ГКУ УР "Лесничество им. Б.К. Филимонова" *Б.К. Филимонов*
Заместитель руководителя ГКУ УР "Лесничество им. Б.К. Филимонова" *Кузнецова Н.В.*
Мастер леса ГКУ УР "Лесничество им. Б.К. Филимонова" *Каргашин В. В.*

Козлов А.С.
Кузнецова Н.В.
Каргашин В. В.

Ведомость перечета деревьев назначенных в рубку

ВРЕМЕННАЯ ПРОБНАЯ ПЛОЩАДЬ № 1

Субъект Российской Федерации Удмуртская Республика
Лесничество (лесопарк) Яганское
Участковое лесничество без деления
Урочище (лесная дача) _____
Квартал 242 . Выдел 21 . Площадь 3,6
Номер очага вредных организмов _____
Размер пробной площади 1 га.
Таксационная характеристика:
тип леса КС ; состав ЗЕЗЕ2П2П ; возраст 80
бонитет 1 ; полнота 0,6 ;
запас на га 240 ; возобновление 10Е25лет 3.0М 3.0 т.шт

Время и причина ослабления лесного насаждения :
2015-2016 г., стволовые вредители

Тип очага вредных организмов: эпизодический, хронический (подчеркнуть).


Фаза развития очага вредных организмов: начальная, нарастания численности, собственно вспышка, кризис (подчеркнуть).

Состояние лесного насаждения, намечаемые мероприятия:


СКС насаждения 1,80 Насаждение с с нарушенной устойчивостью
Необходимо проведение санитарно - оздоровительных мероприятий : ВСП.

Исполнители работ по проведению лесопатологических обследований:

Руководитель ГКУ УР "Лесничество им.Б.К.Филимонова"

 Козлов А.С.

Зам.руководителя ГКУ УР "Лесничество им.Б.К.Филимонова"

 Кузнецова Н.В.

Мастер леса ГКУ УР "Лесничество им.Б.К.Филимонова"

 Каргашин В.В.

Дата составления документа

31.08.2018 Телефон (34138)4-34-36

ВЕДОМОСТЬ ПЕРЕЧЕТА ДЕРЕВЬЕВ

Оборотная сторона

Порода: Ель

Ступени толщины, см	Количество деревьев по категориям состояния, шт																Всего деревьев по ступеням толщины	
	I	II	III	IV		V		VI			ветровал, бурелом			аварийные деревья			шт	в т.ч. подлежат рубке, %
				НЗ	З	НЗ	З	НЗ	З	О	НЗ	З	О	НЗ	З	О		
1	2	3	4	5	6	7	8	9	10	11	12	13	14	15	16	17	18	19
8											0	0	0				0	#ДЕЛ/О!
12	25										0	0	0				25	0
16	36	8									0	0	0				44	0
20	14	6	14								0	0	0				34	0
24	8	4	12								0	0	0				24	0
28	10	5	1							4	0	0	0				20	20
32	21	5	5							7	0	0	0				38	18
36	15	3	1							1	0	0	0				20	5
40	7		1								0	0	0				8	0
44	5									1	0	0	0				6	17
48	4									1	0	0	0				5	20
52	1										0	0	0				1	0
56											0	0	0				0	#ДЕЛ/О!
60											0	0	0				0	#ДЕЛ/О!
64											0	0	0				0	#ДЕЛ/О!
68											0	0	0				0	#ДЕЛ/О!
72											0	0	0				0	#ДЕЛ/О!
Итого, кол. дер.	146	31	34	0	0	0	0	0	0	14	0	0	0	0	0	0	225	6
Итого, %	65	14	15	0	0	0	0	0	0	6	0	0	0	0	0	0		

Примечание: НЗ - незаселенное, З - заселенное, О - отработанное вредителями.

ВЕДОМОСТЬ ПЕРЕЧЕТА ДЕРЕВЬЕВ

Оборотная сторона

Порода: Пихта

Ступени толщины, см	Количество деревьев по категориям состояния, шт																Всего деревьев по ступеням толщины	
	I	II	III	IV		V		VI			ветровал, бурелом			аварийные деревья			шт	в т.ч. подлежат рубке, %
				НЗ	З	НЗ	З	НЗ	З	О	НЗ	З	О	НЗ	З	О		
1	2	3	4	5	6	7	8	9	10	11	12	13	14	15	16	17	18	19
8											0	0	0				0	#ДЕЛ/О!
12	31										0	0	0				31	0
16	15	9									0	0	0				24	0
20	25	12								1	0	0	0				38	3
24	14	5									0	0	0				19	0
28	7	4	7								0	0	0				18	0
32	11	18	5							1	0	0	0				35	3
36	6	9	1							1	0	0	0				17	6
40	5	1	4								0	0	0				12	17
44	1									2	0	0	0				1	0
48											0	0	0				0	#ДЕЛ/О!
52											0	0	0				0	#ДЕЛ/О!
56											0	0	0				0	#ДЕЛ/О!
60											0	0	0				0	#ДЕЛ/О!
64											0	0	0				0	#ДЕЛ/О!
68											0	0	0				0	#ДЕЛ/О!
72											0	0	0				0	#ДЕЛ/О!
Итого, кол. дер.	115	58	17	0	0	0	0	0	0	5	0	0	0	0	0	0	195	3
Итого, %	59	30	9	0	0	0	0	0	0	3	0	0	0	0	0	0		

Примечание: НЗ - незаселенное, З - заселенное, О - отработанное вредителями

ВЕДОМОСТЬ ПЕРЕЧЕТА ДЕРЕВЬЕВ

Порода: Сосна

Ступени толщины, см	Количество деревьев по категориям состояния, шт																Всего деревьев по ступеням толщины	
	I	II	III	IV		V		VI			ветровал, бурелом			аварийные деревья			шт.	в т.ч. подлежат рубке, %
				НЗ	З	НЗ	З	НЗ	З	О	НЗ	З	О	НЗ	З	О		
1	2	3	4	5	6	7	8	9	10	11	12	13	14	15	16	17	18	19
8											0	0	0				0	#ДЕЛ/О!
12											0	0	0				0	#ДЕЛ/О!
16											0	0	0				0	#ДЕЛ/О!
20											0	0	0				0	#ДЕЛ/О!
24											0	0	0				0	#ДЕЛ/О!
28											0	0	0				0	#ДЕЛ/О!
32											0	0	0				0	#ДЕЛ/О!
36											0	0	0				0	#ДЕЛ/О!
40											0	0	0				0	#ДЕЛ/О!
44											0	0	0				0	#ДЕЛ/О!
48											0	0	0				0	#ДЕЛ/О!
52											0	0	0				0	#ДЕЛ/О!
56											0	0	0				0	#ДЕЛ/О!
60											0	0	0				0	#ДЕЛ/О!
64											0	0	0				0	#ДЕЛ/О!
68											0	0	0				0	#ДЕЛ/О!
72											0	0	0				0	#ДЕЛ/О!
Итого, кол. дер	0	0	0	0	0	0	0	0	0	0	0	0	0	0	0	0	0	#ДЕЛ/О!
Итого, %	#####	#####	#####	#####	#####	#####	#####	#####	#####	#####	#####	#####	#####	#####	#####	#####	#####	

Примечание: НЗ - незаселенное, З - заселенное, О - отработанное вредителями

ВЕДОМОСТЬ ПЕРЕЧЕТА ДЕРЕВЬЕВ

Порода: Береза

Ступени толщины, см	Количество деревьев по категориям состояния, шт																Всего деревьев по ступеням толщины	
	I	II	III	IV		V		VI			ветровал, бурелом			аварийные деревья			шт.	в т.ч. подлежат рубке, %
				НЗ	З	НЗ	З	НЗ	З	О	НЗ	З	О	НЗ	З	О		
1	2	3	4	5	6	7	8	9	10	11	12	13	14	15	16	17	18	19
8											0	0	0				0	#ДЕЛ/О!
12											0	0	0				0	#ДЕЛ/О!
16											0	0	0				0	#ДЕЛ/О!
20											0	0	0				0	#ДЕЛ/О!
24											0	0	0				0	#ДЕЛ/О!
28											0	0	0				0	#ДЕЛ/О!
32											0	0	0				0	#ДЕЛ/О!
36											0	0	0				0	#ДЕЛ/О!
40											0	0	0				0	#ДЕЛ/О!
44											0	0	0				0	#ДЕЛ/О!
48											0	0	0				0	#ДЕЛ/О!
52											0	0	0				0	#ДЕЛ/О!
56											0	0	0				0	#ДЕЛ/О!
60											0	0	0				0	#ДЕЛ/О!
64											0	0	0				0	#ДЕЛ/О!
68											0	0	0				0	#ДЕЛ/О!
72											0	0	0				0	#ДЕЛ/О!
Итого, кол. дер	0	0	0	0	0	0	0	0	0	0	0	0	0	0	0	0	0	#ДЕЛ/О!
Итого, %	#####	#####	#####	#####	#####	#####	#####	#####	#####	#####	#####	#####	#####	#####	#####	#####	#####	

Примечание: НЗ - незаселенное, З - заселенное, О - отработанное вредителями.

Порода: Осина

ВЕДОМОСТЬ ПЕРЕЧЕТА ДЕРЕВЬЕВ

Ступени толщины, см	Количество деревьев по категориям состояния, шт.																Всего деревьев по ступеням толщины		
	I	II	III	IV		V		VI			ветровал, бурелом			аварийные деревья			шт	в т.ч. подлежат рубке, %	
				НЗ	З	НЗ	З	НЗ	З	О	НЗ	З	О	НЗ	З	О			
1	2	3	4	5	6	7	8	9	10	11	12	13	14	15	16	17	18	19	
8											0	0	0				0	#ДЕЛО!	
12											0	0	0				0	#ДЕЛО!	
16											0	0	0				0	#ДЕЛО!	
20											0	0	0				0	#ДЕЛО!	
24											0	0	0				0	#ДЕЛО!	
28											0	0	0				0	#ДЕЛО!	
32											0	0	0				0	#ДЕЛО!	
36											0	0	0				0	#ДЕЛО!	
40											0	0	0				0	#ДЕЛО!	
44											0	0	0				0	#ДЕЛО!	
48											0	0	0				0	#ДЕЛО!	
52											0	0	0				0	#ДЕЛО!	
56											0	0	0				0	#ДЕЛО!	
60											0	0	0				0	#ДЕЛО!	
64											0	0	0				0	#ДЕЛО!	
68											0	0	0				0	#ДЕЛО!	
72											0	0	0				0	#ДЕЛО!	
Итого, кол. дер.	0	0	0	0	0	0	0	0	0	0	0	0	0	0	0	0	0	#ДЕЛО!	
Итого, %	#####	#####	#####	#####	#####	#####	#####	#####	#####	#####	#####	#####	#####	#####	#####	#####	#####	0	#ДЕЛО!

Примечание: НЗ - незаселенное, З - заселенное, О - отработанное вредителями

Порода: Липа

ВЕДОМОСТЬ ПЕРЕЧЕТА ДЕРЕВЬЕВ

Ступени толщины, см	Количество деревьев по категориям состояния, шт.																Всего деревьев по ступеням толщины		
	I	II	III	IV		V		VI			ветровал, бурелом			аварийные деревья			шт	в т.ч. подлежат рубке, %	
				НЗ	З	НЗ	З	НЗ	З	О	НЗ	З	О	НЗ	З	О			
1	2	3	4	5	6	7	8	9	10	11	12	13	14	15	16	17	18	19	
8											0	0	0				0	#ДЕЛО!	
12											0	0	0				0	#ДЕЛО!	
16											0	0	0				0	#ДЕЛО!	
20											0	0	0				0	#ДЕЛО!	
24											0	0	0				0	#ДЕЛО!	
28											0	0	0				0	#ДЕЛО!	
32											0	0	0				0	#ДЕЛО!	
36											0	0	0				0	#ДЕЛО!	
40											0	0	0				0	#ДЕЛО!	
44											0	0	0				0	#ДЕЛО!	
48											0	0	0				0	#ДЕЛО!	
52											0	0	0				0	#ДЕЛО!	
56											0	0	0				0	#ДЕЛО!	
60											0	0	0				0	#ДЕЛО!	
64											0	0	0				0	#ДЕЛО!	
68											0	0	0				0	#ДЕЛО!	
72											0	0	0				0	#ДЕЛО!	
Итого, кол. дер.	0	0	0	0	0	0	0	0	0	0	0	0	0	0	0	0	0	#ДЕЛО!	
Итого, %	#####	#####	#####	#####	#####	#####	#####	#####	#####	#####	#####	#####	#####	#####	#####	#####	#####	0	#ДЕЛО!

Примечание: НЗ - незаселенное, З - заселенное, О - отработанное вредителями

Порода: ВСЕГО

Ступени толщины, см	Количество деревьев по категориям состояния, шт.																Всего деревьев по ступеням толщины		
	I	II	III	IV		V		VI			ветровал, бурелом			аварийные деревья			шт.	в т.ч. подлежат рубке, %	
				НЗ	З	НЗ	З	НЗ	З	О	НЗ	З	О	НЗ	З	О			
1	2	3	4	5	6	7	8	9	10	11	12	13	14	15	16	17	18	19	
8	0	0	0	0	0	0	0	0	0	0	0	0	0	0	0	0	0	0	#ДЕЛ/0!
12	56	0	0	0	0	0	0	0	0	0	0	0	0	0	0	0	56	0	
16	51	17	0	0	0	0	0	0	0	0	0	0	0	0	0	0	68	0	
20	39	18	14	0	0	0	0	0	0	1	0	0	0	0	0	0	72	1	
24	22	9	12	0	0	0	0	0	0	0	0	0	0	0	0	0	43	0	
28	17	9	8	0	0	0	0	0	0	4	0	0	0	0	0	0	38	11	
32	32	23	10	0	0	0	0	0	0	8	0	0	0	0	0	0	73	11	
36	21	12	2	0	0	0	0	0	0	2	0	0	0	0	0	0	37	5	
40	12	1	5	0	0	0	0	0	0	2	0	0	0	0	0	0	20	10	
44	6	0	0	0	0	0	0	0	0	1	0	0	0	0	0	0	7	14	
48	4	0	0	0	0	0	0	0	0	1	0	0	0	0	0	0	5	20	
52	1	0	0	0	0	0	0	0	0	0	0	0	0	0	0	0	1	0	
56	0	0	0	0	0	0	0	0	0	0	0	0	0	0	0	0	0	#ДЕЛ/0!	
60	0	0	0	0	0	0	0	0	0	0	0	0	0	0	0	0	0	#ДЕЛ/0!	
64	0	0	0	0	0	0	0	0	0	0	0	0	0	0	0	0	0	#ДЕЛ/0!	
68	0	0	0	0	0	0	0	0	0	0	0	0	0	0	0	0	0	#ДЕЛ/0!	
72	0	0	0	0	0	0	0	0	0	0	0	0	0	0	0	0	0	#ДЕЛ/0!	
Итого, кол. дер.	261	89	51	0	0	0	0	0	0	19	0	0	0	0	0	0	420	5	
Итого, %	62	21	12	0	0	0	0	0	0	5	0	0	0	0	0	0			

Примечание: НЗ - незаселенное, З - заселенное, О - отработанное вредителями.

без 4 кат Б и Ос

Порода: ВСЕГО

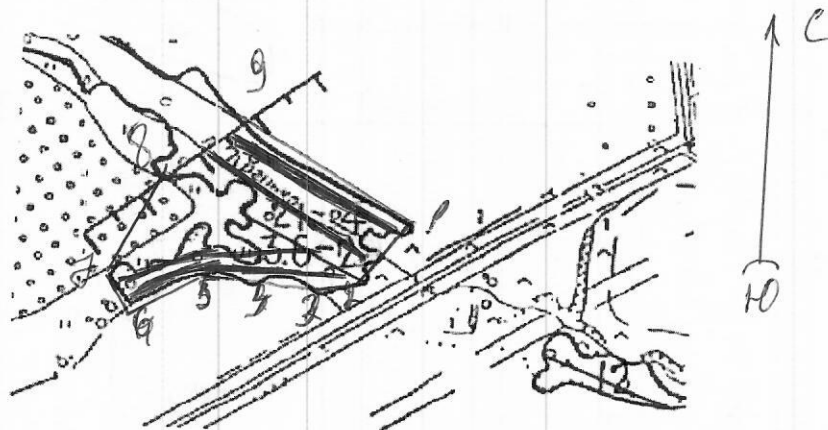
Ступени толщины, см	Количество деревьев по категориям состояния, шт.																Всего деревьев по ступеням толщины		
	I	II	III	IV		V		VI			ветровал, бурелом			аварийные деревья			шт.	в т.ч. подлежат рубке, %	
				НЗ	З	НЗ	З	НЗ	З	О	НЗ	З	О	НЗ	З	О			
1	2	3	4	5	6	7	8	9	10	11	12	13	14	15	16	17	18	19	
8	0	0	0	0	0	0	0	0	0	0	0	0	0	0	0	0	0	0	#ДЕЛ/0!
12	56	0	0	0	0	0	0	0	0	0	0	0	0	0	0	0	56	0	
16	51	17	0	0	0	0	0	0	0	0	0	0	0	0	0	0	68	0	
20	39	18	14	0	0	0	0	0	0	1	0	0	0	0	0	0	72	1	
24	22	9	12	0	0	0	0	0	0	0	0	0	0	0	0	0	43	0	
28	17	9	8	0	0	0	0	0	0	4	0	0	0	0	0	0	38	11	
32	32	23	10	0	0	0	0	0	0	8	0	0	0	0	0	0	73	11	
36	21	12	2	0	0	0	0	0	0	2	0	0	0	0	0	0	37	5	
40	12	1	5	0	0	0	0	0	0	2	0	0	0	0	0	0	20	10	
44	6	0	0	0	0	0	0	0	0	1	0	0	0	0	0	0	7	14	
48	4	0	0	0	0	0	0	0	0	1	0	0	0	0	0	0	5	20	
52	1	0	0	0	0	0	0	0	0	0	0	0	0	0	0	0	1	0	
56	0	0	0	0	0	0	0	0	0	0	0	0	0	0	0	0	0	#ДЕЛ/0!	
60	0	0	0	0	0	0	0	0	0	0	0	0	0	0	0	0	0	#ДЕЛ/0!	
64	0	0	0	0	0	0	0	0	0	0	0	0	0	0	0	0	0	#ДЕЛ/0!	
68	0	0	0	0	0	0	0	0	0	0	0	0	0	0	0	0	0	#ДЕЛ/0!	
72	0	0	0	0	0	0	0	0	0	0	0	0	0	0	0	0	0	#ДЕЛ/0!	
Итого, кол. дер.	261	89	51	0	0	0	0	0	0	19	0	0	0	0	0	0	420	5	
Итого, %	62	21	12	0	0	0	0	0	0	5	0	0	0	0	0	0			

Примечание: НЗ - незаселенное, З - заселенное, О - отработанное вредителями.

Абрис участка

Яганское лесничество, без деления участковое лесничество,
квартал 242, выдел 21, площадь 3,6

М 1:10000

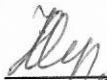




№ выдела	Ленты (круговые площадки) пересчета				
	№ ленты (площадки)	длина, м	ширина, м	радиус, м	площадь, га
	1	250	10		0,25
	2	250	10		0,25
	3	250	10		0,25
	4	250	10		0,25

Номера точек	Координаты	Румбы линий	Длина, м	Номера точек	Координаты	Румбы линий	Длина, м
1-2	56°55'71"с.ш. 52°96'39"в.д.	ЮЗ-36	100	8-9	56°55'76"с.ш. 52° 96'88"в.д.	СВ-48	110
2-3	56°55'64"с.ш. 52°96'28"в.д.	ЮЗ-67	60	9-1	56°55'82"с.ш. 52° 96'03"в.д.	ЮВ-57	260
2-4	56°55'63"с.ш. 52°96'19"в.д.	СЗ-80	140				
4-5	56°55'65"с.ш. 52°96'95"в.д.	ЮЗ-60	110				
5-6	56°55'60"с.ш. 52°96'78"в.д.	СЗ-35	50				
6-7	56°55'63"с.ш. 52°96'72"в.д.	СВ-55	140				

7-8	56°55'70"с.ш. 52°96'92"в.д.	СЗ-29	70				
-----	--------------------------------	-------	----	--	--	--	--

Исполнитель работ по проведению лесопатологических обследований:

/Руководитель ГКУ УР "Лесничество им. Б.К. Филимонова"  Козлов А.С.
 Зам. руководителя ГКУ УР "Лесничество им. Б.К. Филимонова"  Кузнецова Н.В.
 Мастер леса ГКУ УР "Лесничество им. Б.К. Филимонова"  Каргашин В.В.

Дата составления документа 31.08.2018 Телефон (34138)4-34-36