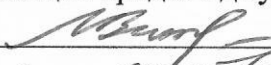


УТВЕРЖДАЮ

Начальник отдела охраны, защиты
и воспроизводства лесов

Министерства природных ресурсов и охраны
окружающей среды Удмуртской Республики

 В.Г. Митров
« 28 » декабря 2018 год

Акт
лесопатологического обследования № 1402
лесных насаждений Яганского лесничества
Удмуртской Республики

Способ лесопатологического обследования:

1. Визуальный
2. Инструментальный

Место проведения

Участковое лесничество	Урочище (дача)	Квартал (кварталы)	Выдел (выделы)	Площадь, га
Без деления		399	10	4,5

Лесопатологическое обследование проведено на общей площади: 4,5

2. Инструментальное обследование лесного участка. Аренда "Удмуртлес"

2.1. Фактическая таксационная характеристика лесного насаждения соответствует (не соответствует) (нужное подчеркнуть) таксационному описанию. Причины несоответствия:

Ведомость лесных участков с выявленными несоответствиями таксационным описаниям приведена в

2.2. Состояние насаждений: **с нарушенной устойчивостью**
с утраченной устойчивостью

+

причины повреждения:
ветровал прошлых лет, бурелом прошлых лет, рак смоляной
усач черный еловый (пихтовый) большой

В том числе:

Заселено

Вид вредителя	Порода	Встречаемость (% заселённых деревьев)	Степень заселения лесного насаждения (слабая, средняя, сильная)

Отработано стволовыми вредителями

Вид вредителя	Порода	Встречаемость (% отработанных деревьев)
усач черный еловый (пихтовый) большой	Е	41%
усач черный еловый (пихтовый) большой	П	26%

Повреждено огнём

Вид пожара	Порода	Состояние корневых лап		Состояние корневой		Подсушивание луба	
		процент повреждённых огнём корней	процент деревьев с данным повреждением	ожог корневой шейки по окружности и (1/4; 2/4; 3/4; более 3/4)	процент деревьев с данным повреждением	по окружности (1/4; 2/4; 3/4; более 3/4)	процент деревьев с данным повреждением

Поражено болезнями

Вид болезни	Порода	Встречаемость (% поражённых деревьев)	Степень поражения лесного насаждения (слабая, средняя, сильная)
рак смоляной	С	1	слабая

2.3. Выборке подлежит 10% деревьев,
 в том числе:
 ослабленных _____ (причины назначения)
 сильно ослабленных _____ (причины назначения)
 усыхающих 0% (причины назначения)

п.31 приказа МПР России от 12.09.2016 № 470

свежего сухостоя 0%
 в том числе: свежего ветровала 0%
 свежего бурелома 0%

старого сухостоя 10%
 в том числе: старого ветровала 3%
 старого бурелома 0%

аварийных 0%

2.4. Полнота лесного насаждения после уборки деревьев, подлежащих рубке, составит _____
 Критическая полнота для данной категории лесных насаждений составляет _____

0,8
 не лимитируется

ЗАКЛЮЧЕНИЕ

С целью предотвращения негативных процессов или снижения ущерба от их воздействия назначено:

Участковое лесничество	Урочище (дача)	Квартал	Выдел	Площадь, выдела, га	Вид мероприятия	Площадь, мероприятия, га	Порода	Запас на выдел, кубм	Крайние сроки проведения
Без деления		399	10	4,5	ВСП	4,5	Е	107	2019 г.
							П	53	
							С	14	
							Б	0	
							Ос	0	
							Лп	0	
Итого								175	

Ведомость перечета деревьев назначенных в рубку и абрис лесного участка прилагаются (приложение 2 и 3 к Акту)

Меры по обеспечению возобновления:

нет.

Сведения для расчета степени повреждения:

год образования старого сухостоя 2014;

основная причина повреждения древесины _____

стволовые вредители

Дата проведения обследований 15.09.2018

Исполнитель работ _____

по проведению лесопатологического обследования: _____

согласовано с: _____

Руководитель ГКУ УР лесничества им. Б.К.Филимонова _____

Мастер леса _____

ГКУ УР лесничества им. Б.К.Филимонова _____



ИП Давыдов А.Н.

Козлов А.С.

Панфилов Э.В.

Ведомость перечета деревьев назначенных в рубку

ВРЕМЕННАЯ ПРОБНАЯ ПЛОЩАДЬ № _____

Субъект Российской Федерации Удмуртская Республика
Лесничество (лесопарк) Яганское
Участковое лесничество Без деления
Урочище (лесная дача) _____
Квартал 399 . Выдел 10 . Площадь 4,5
Номер очага вредных организмов _____
Размер пробной площади 0,45 га.
Таксационная характеристика:
тип леса СКС ; состав 8С1Е1П ; возраст 70
бонитет 1 ; полнота 0,8 ;
запас на га 350 ; возобновление 10Е; (30); 4 м; 0.5 тыс.шт/га

Время и причина ослабления лесного насаждения :

2012 год, *эпидемическое поражение*.

Тип очага вредных организмов: эпизодический, хронический (подчеркнуть).

Фаза развития очага вредных организмов: начальная, нарастания численности, собственно вспышка, кризис (подчеркнуть).

Состояние лесного насаждения, намечаемые мероприятия:

СКС насаждения 1,65 Насаждение с с нарушенной устойчивостью

Необходимо проведение санитарно - оздоровительных мероприятий : ВСР.

Исполнитель работ по проведению
лесопатологических обследований:

Дата составления документа



15.10.2018

Телефон

ИП Давыдов А.Н.

89508389854

Порода: Ель

ВЕДОМОСТЬ ПЕРЕЧЕТА ДЕРЕВЬЕВ

Оборотная сторона

Ступени толщины, см	Количество деревьев по категориям состояния, шт.																Всего деревьев по ступеням толщины	
	I	II	III	IV		V		VI			ветровал, бурелом			аварийные деревья			шт.	в т.ч. подлежат рубке, %
				НЗ	З	НЗ	З	НЗ	З	О	НЗ	З	О	НЗ	З	О		
1	2	3	4	5	6	7	8	9	10	11	12	13	14	15	16	17	18	19
8	9										0	0	0				9	0
12	8		1								0	0	0				10	10
16	5		1							1	0	0	0				9	0
20	7	1								3	0	0	0				10	10
24	3	1								5	0	0	0				9	33
28	4	1	1							3	0	0	2				13	38
32	2	1								2	0	0	2				9	56
36	1									3	0	0	0				10	40
40											0	0	0				6	50
44											0	0	0				1	0
48											0	0	0				0	#ДЕЛО!
52											0	0	0				0	#ДЕЛО!
56											0	0	0				0	#ДЕЛО!
60											0	0	0				0	#ДЕЛО!
64											0	0	0				0	#ДЕЛО!
68											0	0	0				0	#ДЕЛО!
72											0	0	0				0	#ДЕЛО!
Итого, кол. дер.	39	4	3	0	0	0	0	0	0	17	0	0	4	0	0	0	67	31
Итого, %	58	6	4	0	0	0	0	0	0	25	0	0	6	0	0	0		

Примечание: НЗ - незаселенное, З - заселенное, О - отработанное вредителями.

Порода: Пихта

ВЕДОМОСТЬ ПЕРЕЧЕТА ДЕРЕВЬЕВ

Оборотная сторона

Ступени толщины, см	Количество деревьев по категориям состояния, шт.																Всего деревьев по ступеням толщины	
	I	II	III	IV		V		VI			ветровал, бурелом			аварийные деревья			шт.	в т.ч. подлежат рубке, %
				НЗ	З	НЗ	З	НЗ	З	О	НЗ	З	О	НЗ	З	О		
1	2	3	4	5	6	7	8	9	10	11	12	13	14	15	16	17	18	19
8											0	0	0				0	#ДЕЛО!
12	4	5								1	0	0	0				10	10
16	6	2	1							1	0	0	0				10	10
20	5	1								2	0	0	0				8	25
24	3	2	1							1	0	0	0				7	14
28	3	1	1							2	0	0	0				7	29
32	2	1	1							1	0	0	1				6	33
36	2										0	0	1				3	33
40											0	0	0				0	#ДЕЛО!
44											0	0	0				0	#ДЕЛО!
48											0	0	0				0	#ДЕЛО!
52											0	0	0				0	#ДЕЛО!
56											0	0	0				0	#ДЕЛО!
60											0	0	0				0	#ДЕЛО!
64											0	0	0				0	#ДЕЛО!
68											0	0	0				0	#ДЕЛО!
72											0	0	0				0	#ДЕЛО!
Итого, кол. дер.	25	12	4	0	0	0	0	0	0	8	0	0	2	0	0	0	51	20
Итого, %	49	24	8	0	0	0	0	0	0	16	0	0	4	0	0	0		

Примечание: НЗ - незаселенное, З - заселенное, О - отработанное вредителями.

ВЕДОМОСТЬ ПЕРЕЧЕТА ДЕРЕВЬЕВ

Порода: Сосна

Ступени толщины, см	Количество деревьев по категориям состояния, шт.																Всего деревьев по ступеням толщины	
	I	II	III	IV		V		VI			ветровал, бурелом			аварийные деревья			шт.	в т.ч. подлежат рубке, %
				НЗ	З	НЗ	З	НЗ	З	О	НЗ	З	О	НЗ	З	О		
1	2	3	4	5	6	7	8	9	10	11	12	13	14	15	16	17	18	19
8											0	0	0				0	#ДЕЛО!
12		8									0	0	0				31	0
16	20	5									0	0	0				27	7
20	18	1						2			0	0	0				21	10
24	30	2									2	0	0				33	3
28	28	5						1			0	0	0				33	0
32	16	3									0	0	0				19	0
36	15	4	2								0	0	0				21	0
40	9	3	2								0	0	0				14	0
44	5										0	0	0				5	0
48											0	0	0				0	#ДЕЛО!
52											0	0	0				0	#ДЕЛО!
56											0	0	0				0	#ДЕЛО!
60											0	0	0				0	#ДЕЛО!
64											0	0	0				0	#ДЕЛО!
68											0	0	0				0	#ДЕЛО!
72											0	0	0				0	#ДЕЛО!
Итого, кол. дер.	164	31	4	0	0	0	0	3	0	0	2	0	0	0	0	0	204	2
Итого, %	80	15	2	0	0	0	0	1	0	0	1	0	0	0	0	0		

Примечание: НЗ - незаселенное, З - заселенное, О - отработанное вредителями.

ВЕДОМОСТЬ ПЕРЕЧЕТА ДЕРЕВЬЕВ

Порода: Береза

Ступени толщины, см	Количество деревьев по категориям состояния, шт.																Всего деревьев по ступеням толщины		
	I	II	III	IV		V		VI			ветровал, бурелом			аварийные деревья			шт.	в т.ч. подлежат рубке, %	
				НЗ	З	НЗ	З	НЗ	З	О	НЗ	З	О	НЗ	З	О			
1	2	3	4	5	6	7	8	9	10	11	12	13	14	15	16	17	18	19	
8											0	0	0				0	#ДЕЛО!	
12											0	0	0				0	#ДЕЛО!	
16											0	0	0				0	#ДЕЛО!	
20											0	0	0				0	#ДЕЛО!	
24											0	0	0				0	#ДЕЛО!	
28											0	0	0				0	#ДЕЛО!	
32											0	0	0				3	#ДЕЛО!	
36											0	0	0				0	#ДЕЛО!	
40											0	0	0				0	#ДЕЛО!	
44											0	0	0				0	#ДЕЛО!	
48											0	0	0				0	#ДЕЛО!	
52											0	0	0				0	#ДЕЛО!	
56											0	0	0				0	#ДЕЛО!	
60											0	0	0				0	#ДЕЛО!	
64											0	0	0				0	#ДЕЛО!	
68											0	0	0				0	#ДЕЛО!	
72											0	0	0				0	#ДЕЛО!	
Итого, кол. дер.	0	0	0	0	0	0	0	0	0	0	0	0	0	0	0	0	0	#ДЕЛО!	
Итого, %	#####	#####	#####	#####	#####	#####	#####	#####	#####	#####	#####	#####	#####	#####	#####	#####	#####		

Примечание: НЗ - незаселенное, З - заселенное, О - отработанное вредителями.

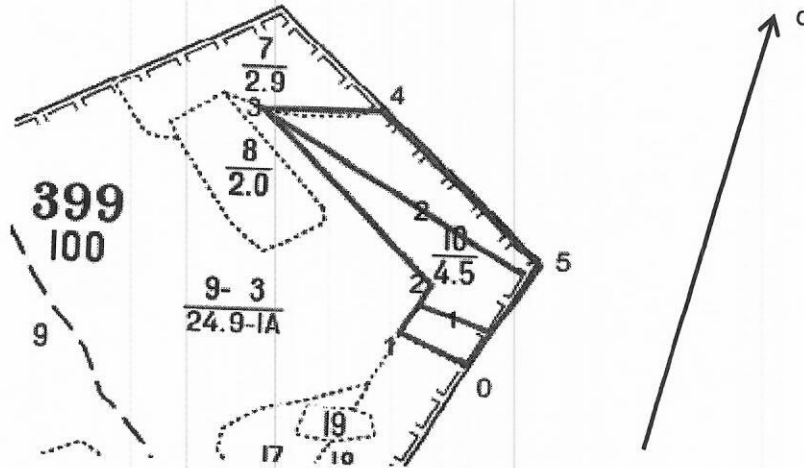
Абрис участка

им. Б.К.Филимонова
квартал 399

лесничество,
, выдел 10

Без делени участковое лесничество,
, площадь 4,5

М 1:10000



№ выдела	Ленты (круговые площадки) пересчета				
	№ ленты (площадки)	длина, м	ширина	радиус, м	площадь, га
10	1	100	10		0,1
	2	350	10		0,35
Номера точек	Координаты	Румбы линий	Длина, м		
0-1	N56°26.650' E52°52.630'	СЗ-66°	100		
1-2	N56°26.673' E52°52.553'	СВ-31°	80		
2-3	N56°26.709' E52°52.589'	СЗ-49°	320		
3-4	N56°26.838' E52°52.385'	СВ-86°	150		
4-5	N56°26.840' E52°52.521'	ЮВ-46°	300		
5-0	N56°26.730' E52°52.708'	ЮЗ-27°	160		

Исполнитель работ
по проведению лесопатологических обследований:



ИП Давыдов А.Н.

Дата составления документа

15.10.2018

Телефон 89508389854