



## 2. Инструментальное обследование лесного участка. Аренда "Удмуртлес"

2.1. Фактическая таксационная характеристика лесного насаждения соответствует (не соответствует) (нужное подчеркнуть) таксационному описанию. Причины несоответствия:

Ведомость лесных участков с выявленными несоответствиями таксационным описаниям приведена в

2.2. Состояние насаждений: **с нарушенной устойчивостью**  
**с утраченной устойчивостью**

+

причины повреждения:  
повреждение короедом-типографом, усачом черным еловым (пихтовым) большим,  
ветровал прошлых лет, бурелом прошлых лет

В том числе:

Заселено

Вид вредителя	Порода	Встречаемость (% заселённых деревьев)	Степень заселения лесного насаждения (слабая, средняя, сильная)
короед-типограф	Е	4%	слабая

Отработано стволовыми вредителями

Вид вредителя	Порода	Встречаемость (% отработанных деревьев)
Усач черный еловый(пихтовый) большой	Е	35%
Усач черный еловый(пихтовый) большой	П	26%

Повреждено огнём

Вид пожара	Порода	Состояние корневых лап		Состояние корневой шейки		Подсушивание луба	
		процент повреждённых огнём корней	процент деревьев с данным повреждением	ожог корневой шейки по окружности (1/4; 2/4; 3/4; более 3/4)	процент деревьев с данным повреждением	по окружности (1/4; 2/4; 3/4; более 3/4)	процент деревьев с данным повреждением

Поражено болезнями

Вид болезни	Порода	Встречаемость (% поражённых деревьев)	Степень поражения лесного насаждения (слабая, средняя, сильная)



Результаты проведения лесопатологических обследований лесных насаждений за октябрь 2018 года

Яганское

Лесничество (лесопарк)  
Урочище (лесная дача)

Удмуртская Республика  
Без деления

Субъект Российской Федерации  
Участковое лесничество

1	2	3	4	5	6	7	8	9	10	11	12	13	14	15	16	17	Распределение деревьев по категориям состояния, % от запаса										29	30	31	32	33			
																	без признаков ослабления	ослабленные	сильно ослабленные	убывающие	свежий сухостой	старый сухостой	свежий ветровал	старый ветровал	Свежий бурелом	Старый бурелом						Признаки повреждения деревьев	Доля поврежденных деревьев, %	Причина ослабления, повреждения
Номер квартала	Номер выдела	Площадь выдела, га	Целевое назначение лесов	Категория защитных лесов	Номер лесопатологического выдела	Площадь лесопатологического выдела, га	6С2П12Е	состав	порода	возраст	средняя высота, м	средний диаметр, см	тип леса	плотность	бонитет	запас, куб. м/га	Число деревьев на пробе, шт.	ослабленные	ослабленные	убывающие	свежий сухостой	старый сухостой	свежий ветровал	старый ветровал	Свежий бурелом	Старый бурелом	Признаки повреждения деревьев	Доля поврежденных деревьев, %	Причина ослабления, повреждения	Поджигт рубск, %	Рекомендуемые мероприятия			
431	17	4,2	Эксплуатационные	0	17	4,2	6С2П12Е	П	Е	70	25	28	СЛП	0,5	1	220	66	44%	20%	9%	0%	0%	0%	0%	0%	0%	0%	61,4, 217, 218, 206	21	341, 821, 822	26%	ВСП	4,2	
								Лп									82	66%	3,4%	0%	0%	0%	0%	0%	0%	0%	61,2, 61,4, 206, 218	0		0%				
								С									0	###	###	###	###	###	###	###	###	###			341, 343, 821, 822	39%				
								Б									0	###	###	###	###	###	###	###	###									
								Ос									0	###	###	###	###	###	###	###	###									
																	0	###	###	###	###	###	###	###	###									
																	85	40%	19%	3%	4%	19%	0%	10%	0%	6%	61,2, 61,4, 206, 218	22		39%				
																	233	53%	26%	3%	1%	9%	5%	0%	3%									
																	ИТОГО																	

Примечание – Показатели, не соответствующие таксационному описанию отмечены курсивом

Исполнитель работ по проведению лесопатологических обследований: ИП Давыдов А.Н.

Дата составления документа 89508389854



**Ведомость перечета деревьев назначенных в рубку**

ВРЕМЕННАЯ ПРОБНАЯ ПЛОЩАДЬ № \_\_\_\_\_

Субъект Российской Федерации Удмуртская Республика  
Лесничество (лесопарк) Яганское  
Участковое лесничество Без деления  
Урочище (лесная дача) \_\_\_\_\_  
Квартал 431 . Выдел 17 . Площадь 4,2  
Номер очага вредных организмов \_\_\_\_\_  
Размер пробной площади 0,42 га.  
Таксационная характеристика:  
тип леса СЛП ; состав 6С2П2Е ; возраст 70  
бонитет 1 ; полнота 0,5 ;  
запас на га 220 ; возобновление 0

Время и причина ослабления лесного насаждения :

2012 год, заселение короедом-типографом, *усоган шовком (пихтовым) болельком, ветровал, бурелом прошлым лет*

Тип очага вредных организмов: эпизодический, хронический (подчеркнуть).

Фаза развития очага вредных организмов: начальная, нарастания численности, собственно вспышка, кризис (подчеркнуть).

Состояние лесного насаждения, намечаемые мероприятия:

СКС насаждения 2,05 Насаждение с с нарушенной устойчивостью

Необходимо проведение санитарно - оздоровительных мероприятий : ВСР.

Исполнитель работ по проведению лесопатологических обследований:  
Дата составления документа \_\_\_\_\_



ИП Давыдов А.Н.  
89508389854

## ВЕДОМОСТЬ ПЕРЕЧЕТА ДЕРЕВЬЕВ

Порода: Ель		Количество деревьев по категориям состояния, шт.															Всего деревьев по ступеням толщины		
Ступени толщины, см		I	II	III	IV		V		VI			ветровал, бурелом			аварийные деревья			шт.	в т.ч. подлежит рубке, %
					НЗ	З	НЗ	З	НЗ	З	О	НЗ	З	О	НЗ	З	О		
1	2	3	4	5	6	7	8	9	10	11	12	13	14	15	16	17	18	19	
8	10	5									0	0	0				15	0	
12	5	8	3								0	0	0				16	0	
16	4	2	2								0	0	1				9	11	
20	3	1	1				1				2	0	0	0			8	38	
24	5	2									3	0	0	2			12	42	
28	7	4									1	0	0	4			16	31	
32	2	1					1				2	0	0	0			6	50	
36	1										1	0	0	1			3	67	
40											0	0	0				0	#ДЕЛО!	
44											0	0	0				0	#ДЕЛО!	
48											0	0	0				0	#ДЕЛО!	
52											0	0	0				0	#ДЕЛО!	
56											0	0	0				0	#ДЕЛО!	
60											0	0	0				0	#ДЕЛО!	
64											0	0	0				0	#ДЕЛО!	
68											0	0	0				0	#ДЕЛО!	
72											0	0	0				0	#ДЕЛО!	
Итого, кол. дер.	37	23	6	0	0	0	2	0	0	9	0	0	8	0	0	0	85	22	
Итого, %	44	27	7	0	0	0	2	0	0	11	0	0	9	0	0	0			

Примечание: НЗ - незаселенное, З - заселенное, О - отработанные вредителями.

## ВЕДОМОСТЬ ПЕРЕЧЕТА ДЕРЕВЬЕВ

Порода: Пихта		Количество деревьев по категориям состояния, шт.															Всего деревьев по ступеням толщины		
Ступени толщины, см		I	II	III	IV		V		VI			ветровал, бурелом			аварийные деревья			шт.	в т.ч. подлежит рубке, %
					НЗ	З	НЗ	З	НЗ	З	О	НЗ	З	О	НЗ	З	О		
1	2	3	4	5	6	7	8	9	10	11	12	13	14	15	16	17	18	19	
8											0	0	0				15	0	
12	9	6									1	0	0	0			12	8	
16	6	3	2								3	0	0	2			12	42	
20	5	1	1								1	0	0	2			10	30	
24	4	1	2								2	0	0	2			10	40	
28	3	2	1								1	0	0	0			4	25	
32	2	1									0	0	0				3	0	
36	2	1									0	0	0				0	#ДЕЛО!	
40											0	0	0				0	#ДЕЛО!	
44											0	0	0				0	#ДЕЛО!	
48											0	0	0				0	#ДЕЛО!	
52											0	0	0				0	#ДЕЛО!	
56											0	0	0				0	#ДЕЛО!	
60											0	0	0				0	#ДЕЛО!	
64											0	0	0				0	#ДЕЛО!	
68											0	0	0				0	#ДЕЛО!	
72											0	0	0				0	#ДЕЛО!	
Итого, кол. дер.	31	15	6	0	0	0	0	0	0	8	0	0	6	0	0	0	66	21	
Итого, %	47	23	9	0	0	0	0	0	0	12	0	0	9	0	0	0			

Примечание: НЗ - незаселенное, З - заселенное, О - отработанные вредителями.

ВЕДОМОСТЬ ПЕРЕЧЕТА ДЕРЕВЬЕВ

Порода: Сосна

Ступени толщины, см	Количество деревьев по категориям состояния, шт.																Всего деревьев по ступеням толщины	
	I	II	III	IV		V		VI			ветровал, бурелом			аварийные деревья			шт.	в т.ч. подлежат рубке, %
				НЗ	З	НЗ	З	НЗ	З	О	НЗ	З	О	НЗ	З	О		
1	2	3	4	5	6	7	8	9	10	11	12	13	14	15	16	17	18	19
8											0	0	0				0	#ДЕЛО!
12											0	0	0				0	#ДЕЛО!
16	11	9									0	0	0				20	0
20	10	5									0	0	0				15	0
24	9	2									0	0	0				11	0
28	7	3									0	0	0				10	0
32	7	5									0	0	0				12	0
36	6	5									0	0	0				11	0
40	3										0	0	0				3	0
44											0	0	0				0	#ДЕЛО!
48											0	0	0				0	#ДЕЛО!
52											0	0	0				0	#ДЕЛО!
56											0	0	0				0	#ДЕЛО!
60											0	0	0				0	#ДЕЛО!
64											0	0	0				0	#ДЕЛО!
68											0	0	0				0	#ДЕЛО!
72											0	0	0				0	#ДЕЛО!
Итого, кол. дер.	53	29	0	0	0	0	0	0	0	0	0	0	0	0	0	0	82	0
Итого, %	65	35	0	0	0	0	0	0	0	0	0	0	0	0	0	0		

Примечание: НЗ - незаселенное, З - заселенное, О - отработанное вредителями.

ВЕДОМОСТЬ ПЕРЕЧЕТА ДЕРЕВЬЕВ

Порода: Береза

Ступени толщины, см	Количество деревьев по категориям состояния, шт.																Всего деревьев по ступеням толщины		
	I	II	III	IV		V		VI			ветровал, бурелом			аварийные деревья			шт.	в т.ч. подлежат рубке, %	
				НЗ	З	НЗ	З	НЗ	З	О	НЗ	З	О	НЗ	З	О			
1	2	3	4	5	6	7	8	9	10	11	12	13	14	15	16	17	18	19	
8											0	0	0				0	#ДЕЛО!	
12											0	0	0				0	#ДЕЛО!	
16											0	0	0				0	#ДЕЛО!	
20											0	0	0				0	#ДЕЛО!	
24											0	0	0				0	#ДЕЛО!	
28											0	0	0				0	#ДЕЛО!	
32											0	0	0				0	#ДЕЛО!	
36											0	0	0				0	#ДЕЛО!	
40											0	0	0				0	#ДЕЛО!	
44											0	0	0				0	#ДЕЛО!	
48											0	0	0				0	#ДЕЛО!	
52											0	0	0				0	#ДЕЛО!	
56											0	0	0				0	#ДЕЛО!	
60											0	0	0				0	#ДЕЛО!	
64											0	0	0				0	#ДЕЛО!	
68											0	0	0				0	#ДЕЛО!	
72											0	0	0				0	#ДЕЛО!	
Итого, кол. дер.	0	0	0	0	0	0	0	0	0	0	0	0	0	0	0	0	0	#ДЕЛО!	
Итого, %	#####	#####	#####	#####	#####	#####	#####	#####	#####	#####	#####	#####	#####	#####	#####	#####	#####		

Примечание: НЗ - незаселенное, З - заселенное, О - отработанное вредителями.

Порода: ВСЕГО

Ступени толщины, см	Количество деревьев по категориям состояния, шт.																Всего деревьев по ступеням толщины	
	I	II	III	IV		V		VI			ветровал, бурелом			аварийные деревья			шт.	в т.ч. подлежат рубке, %
				НЗ	З	НЗ	З	НЗ	З	О	НЗ	З	О	НЗ	З	О		
1	2	3	4	5	6	7	8	9	10	11	12	13	14	15	16	17	18	19
8	10	5	0	0	0	0	0	0	0	0	0	0	0	0	0	0	15	0
12	14	14	3	0	0	0	0	0	0	0	0	0	0	0	0	0	31	0
16	21	14	4	0	0	0	0	0	0	1	0	0	1	0	0	0	41	5
20	18	7	2	0	0	0	1	0	0	5	0	0	2	0	0	0	35	23
24	18	5	2	0	0	0	0	0	0	4	0	0	4	0	0	0	33	24
28	17	9	1	0	0	0	0	0	0	3	0	0	6	0	0	0	36	25
32	11	7	0	0	0	0	1	0	0	3	0	0	0	0	0	0	22	18
36	9	6	0	0	0	0	0	0	0	1	0	0	1	0	0	0	17	12
40	3	0	0	0	0	0	0	0	0	0	0	0	0	0	0	0	3	0
44	0	0	0	0	0	0	0	0	0	0	0	0	0	0	0	0	0	#ДЕЛО!
48	0	0	0	0	0	0	0	0	0	0	0	0	0	0	0	0	0	#ДЕЛО!
52	0	0	0	0	0	0	0	0	0	0	0	0	0	0	0	0	0	#ДЕЛО!
56	0	0	0	0	0	0	0	0	0	0	0	0	0	0	0	0	0	#ДЕЛО!
60	0	0	0	0	0	0	0	0	0	0	0	0	0	0	0	0	0	#ДЕЛО!
64	0	0	0	0	0	0	0	0	0	0	0	0	0	0	0	0	0	#ДЕЛО!
68	0	0	0	0	0	0	0	0	0	0	0	0	0	0	0	0	0	#ДЕЛО!
72	0	0	0	0	0	0	0	0	0	0	0	0	0	0	0	0	0	#ДЕЛО!
Итого, кол. дер.	121	67	12	0	0	0	2	0	0	17	0	0	14	0	0	0	233	14
Итого, %	52	29	5	0	0	0	1	0	0	7	0	0	6	0	0	0		

Примечание: НЗ - незаселенное, З - заселенное, О - отработанное вредителями.

без 4 кат Б и Ос  
ВСЕГО

Ступени толщины, см	Количество деревьев по категориям состояния, шт.																Всего деревьев по ступеням толщины	
	I	II	III	IV		V		VI			ветровал, бурелом			аварийные деревья			шт.	в т.ч. подлежат рубке, %
				НЗ	З	НЗ	З	НЗ	З	О	НЗ	З	О	НЗ	З	О		
1	2	3	4	5	6	7	8	9	10	11	12	13	14	15	16	17	18	19
8	10	5	0	0	0	0	0	0	0	0	0	0	0	0	0	0	31	0
12	14	14	3	0	0	0	0	0	0	0	0	0	1	0	0	0	41	5
16	21	14	4	0	0	0	0	0	0	1	0	0	1	0	0	0	35	23
20	18	7	2	0	0	0	1	0	0	5	0	0	2	0	0	0	33	24
24	18	5	2	0	0	0	0	0	0	4	0	0	4	0	0	0	36	25
28	17	9	1	0	0	0	0	0	0	3	0	0	6	0	0	0	22	18
32	11	7	0	0	0	0	1	0	0	3	0	0	0	0	0	0	17	12
36	9	6	0	0	0	0	0	0	0	1	0	0	1	0	0	0	3	0
40	3	0	0	0	0	0	0	0	0	0	0	0	0	0	0	0	0	#ДЕЛО!
44	0	0	0	0	0	0	0	0	0	0	0	0	0	0	0	0	0	#ДЕЛО!
48	0	0	0	0	0	0	0	0	0	0	0	0	0	0	0	0	0	#ДЕЛО!
52	0	0	0	0	0	0	0	0	0	0	0	0	0	0	0	0	0	#ДЕЛО!
56	0	0	0	0	0	0	0	0	0	0	0	0	0	0	0	0	0	#ДЕЛО!
60	0	0	0	0	0	0	0	0	0	0	0	0	0	0	0	0	0	#ДЕЛО!
64	0	0	0	0	0	0	0	0	0	0	0	0	0	0	0	0	0	#ДЕЛО!
68	0	0	0	0	0	0	0	0	0	0	0	0	0	0	0	0	0	#ДЕЛО!
72	0	0	0	0	0	0	0	0	0	0	0	0	0	0	0	0	0	#ДЕЛО!
Итого, кол. дер.	121	67	12	0	0	0	2	0	0	17	0	0	14	0	0	0	233	14
Итого, %	52	29	5	0	0	0	1	0	0	7	0	0	6	0	0	0		

Примечание: НЗ - незаселенное, З - заселенное, О - отработанное вредителями.



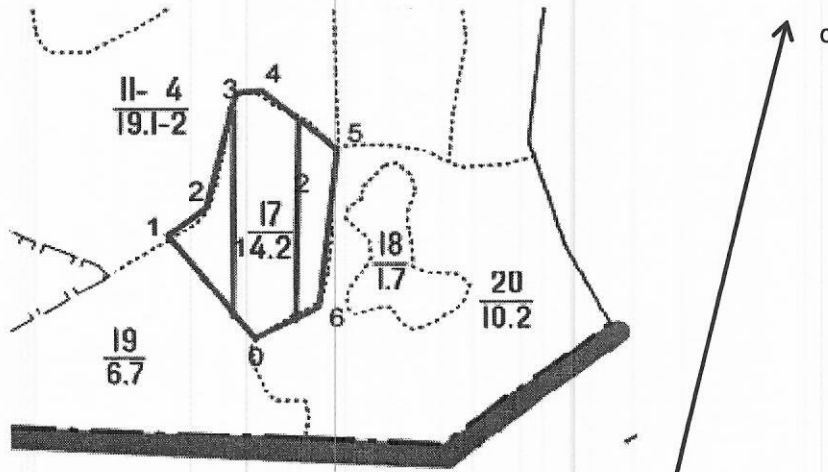
Абрис участка

им. Б.К.Филимонова  
квартал 431

лесничество,  
, выдел 17

Без деления участковое лесничество,  
, площадь 4,2

М 1:10000



№ выдела	Ленты (круговые площадки) пересчета				
	№ ленты (площадки)	длина, м	ширина	радиус, м	площадь, га
17	1	210	10		0,21
	2	210	10		0,21
Номера точек	Координаты	Румбы линий	Длина, м		
0-1	N56°24.007' E52°52.900'	СЗ-37°	170		
1-2	N56°24.078' E52°52.802'	СВ-46°	50		
2-3	N56°24.100' E52°52.848'	СВ-8°	170		
3-4	N56°24.186' E52°52.888'	СВ-85°	40		
4-5	N56°24.186' E52°52.920'	ЮВ-55°	130		
5-6	N56°24.146' E52°53.003'	ЮЗ-5°	210		
6-0	N56°24.033' E52°52.982'	ЮЗ-57°	90		

Исполнитель работ  
по проведению лесопатологических обследований:

Дата составления документа



12.10.2018

Телефон

89508389854