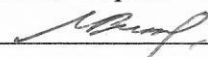
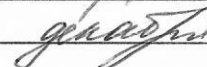


УТВЕРЖДАЮ

Начальник отдела охраны, защиты
и воспроизводства лесов

Министерства природных ресурсов и охраны
окружающей среды Удмуртской Республики


В.Г. Митров
« 28 »  2018 год

Акт
лесопатологического обследования № 1410
лесных насаждений Яганского лесничества
Удмуртской Республики

Способ лесопатологического обследования:

1. Визуальный
2. Инструментальный

Место проведения

Участковое лесничество	Урочище (дача)	Квартал (кварталы)	Выдел (выделы)	Площадь, га
Без деления		399	9	24,9

Лесопатологическое обследование проведено на общей площади: 24,9

2. Инструментальное обследование лесного участка. Аренда "Удмуртлес"

2.1. Фактическая таксационная характеристика лесного насаждения соответствует (не соответствует) (нужное подчеркнуть) таксационному описанию. Причины несоответствия:

Ведомость лесных участков с выявленными несоответствиями таксационным описаниям приведена в

2.2. Состояние насаждений: **с нарушенной устойчивостью**
с утраченной устойчивостью

+

причины повреждения:

повреждение короедом-типографом, усачом черным еловым (пихтовым) большим, ветровал прошлых лет, бурелом прошлых лет, рак смоляной

В том числе:

Заселено

Вид вредителя	Порода	Встречаемость (% заселённых деревьев)	Степень заселения лесного насаждения (слабая, средняя, сильная)
короед-типограф	Е	6%	слабая
<i>Усач чёрный еловый (пихтовый) большой</i>	П	3%	слабая

Отработано стволовыми вредителями

Вид вредителя	Порода	Встречаемость (% отработанных деревьев)
Усач чёрный еловый (пихтовый) большой	Е	23%
Усач чёрный еловый (пихтовый) большой	П	19%

Повреждено огнём

Вид пожара	Порода	Состояние корневых лап		Состояние корневой шейки		Подсушивание луба	
		процент повреждённых огнём корней	процент деревьев с данным повреждением	ожог корневой шейки по окружности (1/4; 2/4; 3/4; более 3/4)	процент деревьев с данным повреждением	по окружности (1/4; 2/4; 3/4; более 3/4)	процент деревьев с данным повреждением

Поражено болезнями

Вид болезни	Порода	Встречаемость (% поражённых деревьев)	Степень поражения лесного насаждения (слабая, средняя, сильная)
Рак смоляной	С	4	

2.3. Выборке подлежит 11% деревьев,
 в том числе:
 ослабленных _____ (причины назначения)
 сильно ослабленных _____ (причины назначения)
 сухих _____ (причины назначения)

п.31 приказа МПР России от 12.09.2016 № 470

свежего сухостоя 2%
 в том числе: свежего ветровала 0%
 свежего бурелома 0%
 старого сухостоя 9%
 в том числе: старого ветровала 2%
 старого бурелома 2%
 аварийных 0%

2.4. Полнота лесного насаждения после уборки деревьев, подлежащих рубке, составит 0,8
 Критическая полнота для данной категории лесных насаждений составляет не лимитируется

ЗАКЛЮЧЕНИЕ

С целью предотвращения негативных процессов или снижения ущерба от их воздействия назначено:

Участковое лесничество	Урочище (дача)	Квартал	Выдел	Площадь, выдела, га	Вид мероприятия	Площадь, мероприятия, га	Порода	Запас на выдел, кубм	Крайние сроки проведения
Без деления		399	9	24,9	ВСР	24,9	Е	386	2019 г.
							П	263	
							С	199	
							Б	0	
							Ос	0	
							Лп	0	
Итого								848	

Ведомость перечета деревьев назначенных в рубку и абрис лесного участка прилагаются (приложение 2 и 3 к Акту)

Меры по обеспечению возобновления: нет.

Сведения для расчета степени повреждения:

год образования старого сухостоя 2012

основная причина повреждения древесины _____

стволовые вредители _____

Дата проведения обследований 16.10.2018

Исполнитель работ _____

по проведению лесопатологического обследования _____

согласовано с: _____

Руководитель ГКУ УР "Лесничество им. Б.К. Филимонова" _____

ИП Давыдов А.Н.

Козлов А.С

Мастер леса _____

ГКУ УР "Лесничество им. Б.К. Филимонова" _____

Панфилов Э.В



Результаты проведения лесопатологических обследований лесных насаждений за октябрь 2018 года

Яганское

Лесничество (лесопарк)
Урочище (лесная дача)

Удмуртская Республика
Без деления

Субъект Российской Федерации
Участковое лесничество

1	2	3	4	5	6	7	8	Таксационная характеристика лесного насаждения								17	Распределение деревьев по категориям состояния, % от запаса										27	29	30	31	Рекомендуемые мероприятия	
								9	10	11	12	13	14	15	16		18	19	20	21	22	23	24	25	26	27					Признаки повреждения деревьев	Доля поврежденных деревьев, %
399	9	24,9	Эксплуатационные	ОЗУ: участки лесов вокруг сельских населенных пунктов и садовых товариществ	9	24,9	7С2П1Е								17	без признаков ослабления	ослабленные	сильно ослабленные	учащающие	свежий сухостой	старый сухостой	свежий ветровал	старый ветровал	Свежий бурелом	Старый бурелом	27	29	30	31	ВСР	24,9	
							18	19	20	21	22	23	24	25		26	27	612, 614, 218, 206	612, 614, 206, 218	808, 206, 218	341, 343, 822, 821	341, 822, 822	371, 821, 822									
															17	18	19	20	21	22	23	24	25	26	27	27	29	30	31	32	33	
															242	47%	17%	7%	1%	5%	16%	0%	3%	0%	4%	612, 614, 218, 206	29	341, 343, 822, 821	29%			
															252	48%	20%	11%	2%	1%	10%	0%	5%	4%	612, 614, 206, 218	22	341, 822, 822	21%				
															655	68%	21%	7%	0%	1%	1%	2%	1%	1%	808, 206, 218	7	371, 821, 822	4%				
															0	###	###	###	###	###	###	###	###	###	###	###	###	###	###	###	###	###
															0	###	###	###	###	###	###	###	###	###	###	###	###	###	###	###	###	###
															0	###	###	###	###	###	###	###	###	###	###	###	###	###	###	###	###	###
															ИТОГО	1149	61%	20%	8%	0%	2%	5%	0%	2%	0%	2%	15			11%		

Примечание - Показатели, не соответствующие таксационному описанию обременяются
Исполнитель работ по проведению лесопатологических обследований: ИП Давыдов А.Н.



89 508 389 854

Дата составления документа

Ведомость перечета деревьев назначенных в рубку

ВРЕМЕННАЯ ПРОБНАЯ ПЛОЩАДЬ № _____

Субъект Российской Федерации Удмуртская Республика

Лесничество (лесопарк) Яганское

Участковое лесничество Без деления

Урочище (лесная дача) _____

Квартал 399 . Выдел 9 . Площадь 24,9

Номер очага вредных организмов _____

Размер пробной площади 2,5 га.

Таксационная характеристика:

тип леса СКС ; состав 7С2П1Е ; возраст 50

бонитет 1А ; полнота 0,8 ;

запас на га 310 ; возобновление 0

Время и причина ослабления лесного насаждения :

2012 год, заселение короедом-типографом, уротом гермаи мовим (мхяовим) бавшим, ветровом, бурелом, рак смоланой.

Тип очага вредных организмов: эпизодический, хронический (подчеркнуть).

Фаза развития очага вредных организмов: начальная, нарастания численности, собственно вспышка, кризис (подчеркнуть).

Состояние лесного насаждения, намечаемые мероприятия:

СКС насаждения 1,80 Насаждение с _____ с нарушенной устойчивостью

Необходимо проведение санитарно - оздоровительных мероприятий : ВСП.

Исполнитель работ по проведению лесопатологических обследований:



ИП Давыдов А.Н

Дата составления документа

Телефон 89508389854

ВЕДОМОСТЬ ПЕРЕЧЕТА ДЕРЕВЬЕВ

Порода: Ель

Ступени толщины, см	Количество деревьев по категориям состояния, шт.																Всего деревьев по ступеням толщины	
	I	II	III	IV		V		VI			ветровал, бурелом			аварийные деревья			шт.	в т.ч. подлежат рубке, %
				НЗ	З	НЗ	З	НЗ	З	О	НЗ	З	О	НЗ	З	О		
1	2	3	4	5	6	7	8	9	10	11	12	13	14	15	16	17	18	19
8											0	0	0				0	#ДЕЛО!
12	18										0	0	0				18	0
16	16	9	6							6	0	0	8				45	31
20	17	6	1		1		1			7	0	0	4				37	35
24	23	11	2				5			5	0	0	6				52	31
28	19	8	3		1		3			8	0	0	4				46	35
32	11	5	3				2			6	0	0	0				27	30
36	6	2	1							3	0	0	0				12	25
40	5										0	0	0				5	0
44											0	0	0				0	#ДЕЛО!
48											0	0	0				0	#ДЕЛО!
52											0	0	0				0	#ДЕЛО!
56											0	0	0				0	#ДЕЛО!
60											0	0	0				0	#ДЕЛО!
64											0	0	0				0	#ДЕЛО!
68											0	0	0				0	#ДЕЛО!
72											0	0	0				0	#ДЕЛО!
Итого, кол. дер.	115	41	16	0	2	0	11	0	0	35	0	0	22	0	0	0	242	29
Итого, %	48	17	7	0	1	0	5	0	0	14	0	0	9	0	0	0		

Примечание: НЗ - незаселенное, З - заселенное, О - отработанное вредителями.

ВЕДОМОСТЬ ПЕРЕЧЕТА ДЕРЕВЬЕВ

Порода: Пихта

Ступени толщины, см	Количество деревьев по категориям состояния, шт.																Всего деревьев по ступеням толщины	
	I	II	III	IV		V		VI			ветровал, бурелом			аварийные деревья			шт.	в т.ч. подлежат рубке, %
				НЗ	З	НЗ	З	НЗ	З	О	НЗ	З	О	НЗ	З	О		
1	2	3	4	5	6	7	8	9	10	11	12	13	14	15	16	17	18	19
8											0	0	0				0	#ДЕЛО!
12	29	9									0	0	0				38	0
16	19	7	9		2					5	0	0	0				42	17
20	15	8	4		1					7	0	0	5				40	33
24	17	5	3		3		2			5	0	0	5				40	38
28	15	4	3							4	0	0	6				32	31
32	12	3	2				1			5	0	0	4				27	37
36	9	8	5								0	0	0				22	0
40	5	2									0	0	0				7	0
44	3	1									0	0	0				4	0
48											0	0	0				0	#ДЕЛО!
52											0	0	0				0	#ДЕЛО!
56											0	0	0				0	#ДЕЛО!
60											0	0	0				0	#ДЕЛО!
64											0	0	0				0	#ДЕЛО!
68											0	0	0				0	#ДЕЛО!
72											0	0	0				0	#ДЕЛО!
Итого, кол. дер.	124	47	26	0	6	0	3	0	0	26	0	0	20	0	0	0	252	22
Итого, %	49	19	10	0	2	0	1	0	0	10	0	0	8	0	0	0		

Примечание: НЗ - незаселенное, З - заселенное, О - отработанное вредителями.

ВЕДОМОСТЬ ПЕРЕЧЕТА ДЕРЕВЬЕВ

Порода: Сосна

Ступени толщины, см	Количество деревьев по категориям состояния, шт.																Всего деревьев по ступеням толщины	
	I	II	III	IV		V		VI			ветровал, бурелом			аварийные деревья			шт.	в т.ч. подлежат рубке, %
				НЗ	З	НЗ	З	НЗ	З	О	НЗ	З	О	НЗ	З	О		
1	2	3	4	5	6	7	8	9	10	11	12	13	14	15	16	17	18	19
8											0	0	0				0	#ДЕЛ/О!
12	41	16									0	0	0				57	0
16	43	19	9					4			5	0	0				80	11
20	46	17	11					5			6	0	0				85	13
24	53	15	8			2		3			9	0	0				90	16
28	63	17	7			1		2			4	0	0				94	7
32	52	11	6								3	0	0				72	4
36	43	15	5			1					0	0	0				64	2
40	34	11	3								0	0	0				48	0
44	21	9	1								0	0	0				31	0
48	13	5	2								0	0	0				20	0
52	9	2									0	0	0				11	0
56	3										0	0	0				3	0
60											0	0	0				0	#ДЕЛ/О!
64											0	0	0				0	#ДЕЛ/О!
68											0	0	0				0	#ДЕЛ/О!
72											0	0	0				0	#ДЕЛ/О!
Итого, кол. дер.	421	137	52	0	0	4	0	14	0	0	27	0	0	0	0	0	655	7
Итого, %	64	21	8	0	0	1	0	2	0	0	4	0	0	0	0	0		

Примечание: НЗ - незаселенное, З - заселенное, О - отработанное вредителями.

ВЕДОМОСТЬ ПЕРЕЧЕТА ДЕРЕВЬЕВ

Порода: Береза

Ступени толщины, см	Количество деревьев по категориям состояния, шт.																Всего деревьев по ступеням толщины		
	I	II	III	IV		V		VI			ветровал, бурелом			аварийные деревья			шт.	в т.ч. подлежат рубке, %	
				НЗ	З	НЗ	З	НЗ	З	О	НЗ	З	О	НЗ	З	О			НЗ
1	2	3	4	5	6	7	8	9	10	11	12	13	14	15	16	17	18	19	
8											0	0	0				0	#ДЕЛ/О!	
12											0	0	0				0	#ДЕЛ/О!	
16											0	0	0				0	#ДЕЛ/О!	
20											0	0	0				0	#ДЕЛ/О!	
24											0	0	0				0	#ДЕЛ/О!	
28											0	0	0				0	#ДЕЛ/О!	
32											0	0	0				0	#ДЕЛ/О!	
36											0	0	0				0	#ДЕЛ/О!	
40											0	0	0				0	#ДЕЛ/О!	
44											0	0	0				0	#ДЕЛ/О!	
48											0	0	0				0	#ДЕЛ/О!	
52											0	0	0				0	#ДЕЛ/О!	
56											0	0	0				0	#ДЕЛ/О!	
60											0	0	0				0	#ДЕЛ/О!	
64											0	0	0				0	#ДЕЛ/О!	
68											0	0	0				0	#ДЕЛ/О!	
72											0	0	0				0	#ДЕЛ/О!	
Итого, кол. дер.	0	0	0	0	0	0	0	0	0	0	0	0	0	0	0	0	0	#ДЕЛ/О!	
Итого, %	#####	#####	#####	#####	#####	#####	#####	#####	#####	#####	#####	#####	#####	#####	#####	#####	#####		

Примечание: НЗ - незаселенное, З - заселенное, О - отработанное вредителями.

Порода: ВСЕГО

Ступени толщины, см	Количество деревьев по категориям состояния, шт.																Всего деревьев по ступеням толщины	
	I	II	III	IV		V		VI			ветровал, бурелом			аварийные деревья			шт.	в т.ч. подлежат рубке, %
				НЗ	З	НЗ	З	НЗ	З	О	НЗ	З	О	НЗ	З	О		
1	2	3	4	5	6	7	8	9	10	11	12	13	14	15	16	17	18	19
8	0	0	0	0	0	0	0	0	0	0	0	0	0	0	0	0	0	#ДЕЛ/0!
12	88	25	0	0	0	0	0	0	0	0	0	0	0	0	0	0	0	0
16	78	35	24	0	2	0	0	4	0	11	5	0	8	0	0	0	113	0
20	78	31	16	0	2	0	1	5	0	14	6	0	9	0	0	0	167	18
24	93	31	13	0	3	2	7	3	0	10	9	0	11	0	0	0	162	23
28	97	29	13	0	1	1	3	2	0	12	4	0	10	0	0	0	182	25
32	75	19	11	0	0	0	3	0	0	11	3	0	4	0	0	0	172	19
36	58	25	11	0	0	1	0	0	0	3	0	0	0	0	0	0	126	17
40	44	13	3	0	0	0	0	0	0	0	0	0	0	0	0	0	98	4
44	24	10	1	0	0	0	0	0	0	0	0	0	0	0	0	0	60	0
48	13	5	2	0	0	0	0	0	0	0	0	0	0	0	0	0	35	0
52	9	2	0	0	0	0	0	0	0	0	0	0	0	0	0	0	20	0
56	3	0	0	0	0	0	0	0	0	0	0	0	0	0	0	0	11	0
60	0	0	0	0	0	0	0	0	0	0	0	0	0	0	0	0	3	0
64	0	0	0	0	0	0	0	0	0	0	0	0	0	0	0	0	0	#ДЕЛ/0!
68	0	0	0	0	0	0	0	0	0	0	0	0	0	0	0	0	0	#ДЕЛ/0!
72	0	0	0	0	0	0	0	0	0	0	0	0	0	0	0	0	0	#ДЕЛ/0!
Итого, кол. дер.	660	225	94	0	8	4	14	14	0	61	27	0	42	0	0	0	1149	15
Итого, %	57	20	8	0	1	0	1	1	0	5	2	0	4	0	0	0		

Примечание: НЗ - незаселенное, З - заселенное, О - отработанное вредителями.

без 4 кат Б и Ос

Порода: ВСЕГО

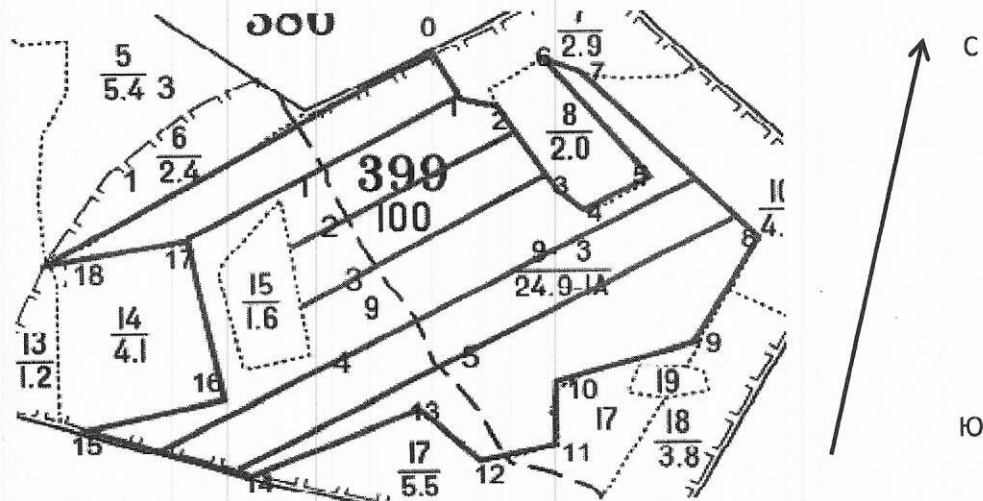
Ступени толщины, см	Количество деревьев по категориям состояния, шт.																Всего деревьев по ступеням толщины	
	I	II	III	IV		V		VI			ветровал, бурелом			аварийные деревья			шт.	в т.ч. подлежат рубке, %
				НЗ	З	НЗ	З	НЗ	З	О	НЗ	З	О	НЗ	З	О		
1	2	3	4	5	6	7	8	9	10	11	12	13	14	15	16	17	18	19
8	0	0	0	0	0	0	0	0	0	0	0	0	0	0	0	0	0	#ДЕЛ/0!
12	88	25	0	0	0	0	0	0	0	0	0	0	0	0	0	0	0	0
16	78	35	24	0	2	0	0	4	0	11	5	0	8	0	0	0	113	0
20	78	31	16	0	2	0	1	5	0	14	6	0	9	0	0	0	167	18
24	93	31	13	0	3	2	7	3	0	10	9	0	11	0	0	0	162	23
28	97	29	13	0	1	1	3	2	0	12	4	0	10	0	0	0	182	25
32	75	19	11	0	0	0	3	0	0	11	3	0	4	0	0	0	172	19
36	58	25	11	0	0	1	0	0	0	3	0	0	0	0	0	0	126	17
40	44	13	3	0	0	0	0	0	0	0	0	0	0	0	0	0	98	4
44	24	10	1	0	0	0	0	0	0	0	0	0	0	0	0	0	60	0
48	13	5	2	0	0	0	0	0	0	0	0	0	0	0	0	0	35	0
52	9	2	0	0	0	0	0	0	0	0	0	0	0	0	0	0	20	0
56	3	0	0	0	0	0	0	0	0	0	0	0	0	0	0	0	11	0
60	0	0	0	0	0	0	0	0	0	0	0	0	0	0	0	0	3	0
64	0	0	0	0	0	0	0	0	0	0	0	0	0	0	0	0	0	#ДЕЛ/0!
68	0	0	0	0	0	0	0	0	0	0	0	0	0	0	0	0	0	#ДЕЛ/0!
72	0	0	0	0	0	0	0	0	0	0	0	0	0	0	0	0	0	#ДЕЛ/0!
Итого, кол. дер.	660	225	94	0	8	4	14	14	0	61	27	0	42	0	0	0	1149	15
Итого, %	57	20	8	0	1	0	1	1	0	5	2	0	4	0	0	0		

Примечание: НЗ - незаселенное, З - заселенное, О - отработанное вредителями.

Абрис участка

Лесничество им. Б.К. Филимонова квартал 399 лесничество, выдел 9 Без деления участков лесничество, площадь 24,9

М 1:10000



№ выдела	Ленты (круговые площадки) пересчета				
	№ ленты (площадки)	длина, м	ширина	радиус, м	площадь, га
9	1	370	10		0,37
	2	310	10		0,31
	3	330	10		0,33
	4	750	10		0,75
	5	740	10		0,74

Номера точек	Координаты	Румбы линий	Длина, м
0-1	N56°26.857' E52°52.211'	ЮВ-30°	80
1-2	N56°26.818' E52°52.245'	ЮВ-82°	50
2-3	N56°26.812' E52°52.287'	ЮВ-34°	130
3-4	N56°26.756' E52°52.343'	ЮВ-58°	40
4-5	N56°26.737' E52°52.385'	СВ-60°	90
5-6	N56°26.756' E52°52.461'	СЗ-42°	200
6-7	N56°26.849' E52°52.338'	ЮВ-73°	50
7-8	N56°26.838' E52°52.385'	ЮВ-45°	330
8-9	N56°26.709' E52°52.589'	ЮЗ-27°	170
9-10	N56°26.639' E52°52.513'	ЮЗ-72°	180
10-11	N56°26.602' E52°52.338'	ЮЗ-2°	90
11-12	N56°26.567' E52°52.338'	ЮЗ-78°	100
12-13	N56°26.556' E52°52.245'	СЗ-49°	105
13-14	N56°26.591' E52°52.174'	ЮЗ-68°	230
14-15	N56°26.551' E52°51.971'	СЗ-76°	210

15-16	N56°26.589' E52°51.782'	СВ-77°	180
16-17	N56°26.608' E52°51.942'	СЗ-12°	220
17-18	N56°26.720' E52°51.911'	ЮЗ-83°	180
18-0	N56°26.711' E52°51.741'	СЗ-62°	560

Исполнитель работ
по проведению лесопатологических обследований:

ИП Давыдов А.Н.

Дата составления документа



16.10.2018

Телефон 89508389854