


УТВЕРЖДАЮ

Начальник отдела охраны, защиты
и воспроизводства лесов

Министерства природных ресурсов и охраны
окружающей среды Удмуртской Республики


« 28 » декабрь 2018 год

В.Г. Митров

2018 год

Акт

лесопатологического обследования № 1414

лесных насаждений Кизнерского лесничества

Удмуртской Республики

Способ лесопатологического обследования:

1. Визуальный

2. Инструментальный

Место проведения

Участковое лесничество	Урочище (дача)	Квартал (кварталы)	Выдел (выделы)	Площадь, га
Ягульское		179	1	8,5

Лесопатологическое обследование проведено на общей площади: 8,5

3. Инструментальное обследование аварийных деревьев

3.1. Координаты расположения аварийного дерева:

приложение №4

3.2. Структурные изъяны, характеризующие аварийность дерева:

наличие гнили, опасный наклон

3.3. Порода Сосна; ель, диаметр, см 24-40; 20-24,
высота, м 25-30; 23-28, возраст, лет 60

ЗАКЛЮЧЕНИЕ

С целью предотвращения негативных процессов или снижения ущерба от их воздействия:

Вид мероприятия	Запас дерева, кбм	Порода	Сроки проведения
Рубка аварийных деревьев	46	Сосна	2019 год
Рубка аварийных деревьев	4	Ель	2019 год


Ведомость перечета аварийных деревьев назначенных в рубку прилагаются (приложение 4 к Акту)

Мероприятия, необходимые для предупреждения повреждения или поражения смежных деревьев
рубка аварийных деревьев

Дата проведения обследований 01.10.2018

Исполнители работ по проведению лесопатологического обследования:

И.о. руководителя ГКУ УР "Кизнерское лесничество"


Просвирнин С.А.

Инженер ОЗЛ ГКУ УР "Кизнерское лесничество"


Киселев А.В.

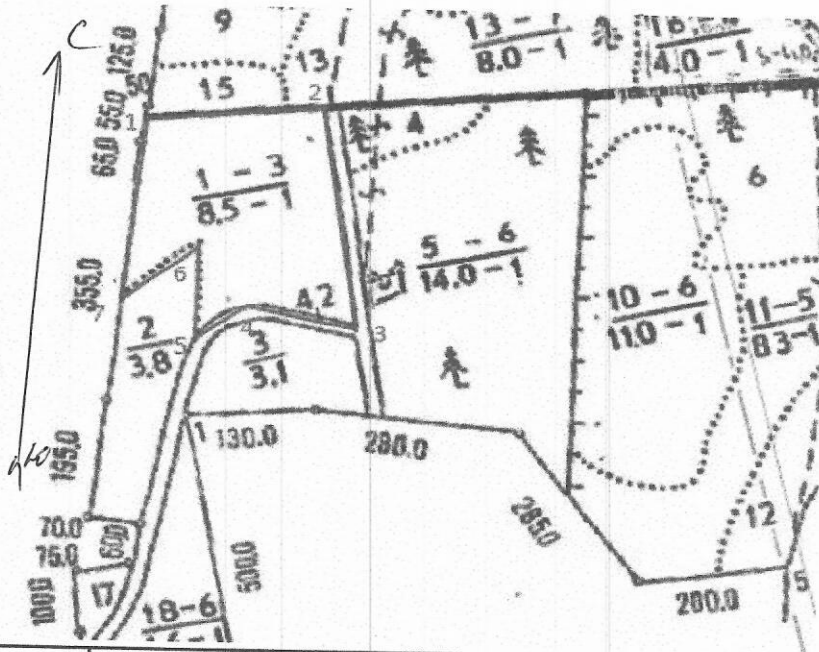
Лесничий Ягульского участкового лесничества
ГКУ УР "Кизнерское лесничество"


Корепанов А.Н.

Абрис участка

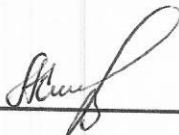
Кизнерское лесничество, Ягульское участковое лесничество,
квартал 179 выдел 1 площадь 8,5

М 1:10000



Номера точек	Координаты	Румбы линий	Длина, м
1-2	56°21'31.9"N 51°34'37.4"E	СВ 84°	250
2-3	56°21'31.0"N 51°34'51.5"E	ЮВ 7°	352
3-4	56°21'19.8"N 51°34'49.7"E	СЗ 81°	169
4-5	56°21'20.3"N 51°34'40.3"E	ЮЗ 49°	68
5-6	56°21'19.2"N 51°34'37.1"E	СЗ 0°	148
6-7	56°21'23.8"N 51°34'38.8"E	ЮЗ 50°	133
7-1	56°21'23.1"N 51°34'33.2"E	СВ 6°	279

Инженер ОЗЛ ГКУ УР "Кизнерское лесничество"


Киселев А.В.

Лесничий Ягульского участкового лесничества
ГКУ УР "Кизнерское лесничество"


Корепанов А.Н.

Дата составления документа

03.10.2018

Телефон

8(34154) 3-52-18

Перечетная ведомость аварийных деревьев, назначенных в рубку

№ дерева	Координаты	Порода	Высота, м	Диаметр, см	Запас, кубм	Структурные изъяны, характеризующие аварийность дерева	Мероприятие	Сроки проведения мероприятия
1	2	3	4	5	6	7	8	9
1	56°21'31.2"N 51°34'38.6"E	С	25	24	0,51	опасный наклон	РАД	2019
2	56°21'30.3"N 51°34'37.2"E	С	28	32	0,99	опасный наклон	РАД	2019
3	56°21'30.1"N 51°34'38.2"E	С	27	28	0,73	опасный наклон	РАД	2019
4	56°21'30.9"N 51°34'40.1"E	С	27	28	0,73	опасный наклон	РАД	2019
5	56°21'30.0"N 51°34'39.9"E	С	25	24	0,51	наличие гнили	РАД	2019
6	56°21'29.3"N 51°34'39.6"E	С	28	32	0,99	наличие гнили	РАД	2019
7	56°21'29.3"N 51°34'38.8"E	Е	23	20	0,34	наличие гнили	РАД	2019
8	56°21'28.7"N 51°34'38.9"E	С	27	28	0,73	наличие гнили	РАД	2019
9	56°21'28.0"N 51°34'37.1"E	С	25	24	0,51	наличие гнили	РАД	2019
10	56°21'28.0"N 51°34'38.5"E	С	28	32	0,99	наличие гнили	РАД	2019
11	56°21'27.4"N 51°34'39.1"E	С	25	24	0,51	наличие гнили	РАД	2019
12	56°21'26.9"N 51°34'38.9"E	С	27	28	0,73	наличие гнили	РАД	2019
13	56°21'26.5"N 51°34'37.5"E	С	25	24	0,51	опасный наклон	РАД	2019
14	56°21'26.5"N 51°34'35.9"E	С	29	32	0,99	наличие гнили	РАД	2019
15	56°21'25.6"N 51°34'47.6"E	Е	25	24	0,54	наличие гнили	РАД	2019
16	56°21'25.9"N 51°34'35.2"E	С	27	28	0,73	наличие гнили	РАД	2019
17	56°21'25.6"N 51°34'36.4"E	С	28	32	0,99	наличие гнили	РАД	2019
18	56°21'25.0"N 51°34'36.8"E	С	27	28	0,73	наличие гнили	РАД	2019
19	56°21'24.4"N 51°34'34.7"E	С	27	28	0,73	наличие гнили	РАД	2019
20	56°21'24.2"N 51°34'34.0"E	С	28	32	0,99	опасный наклон	РАД	2019
22	56°21'23.8"N 51°34'35.5"E	С	29	36	1,29	опасный наклон	РАД	2019
23	56°21'23.4"N 51°34'33.8"E	С	28	32	0,99	наличие гнили	РАД	2019
24	56°21'22.9"N 51°34'33.5"E	С	28	32	0,99	опасный наклон	РАД	2019
25	56°21'24.1"N 51°34'38.2"E	С	27	28	0,73	опасный наклон	РАД	2019
26	56°21'27.1"N 51°34'45.7"E	Е	25	24	0,54	наличие гнили	РАД	2019
27	56°21'23.9"N 51°34'39.3"E	С	25	24	0,51	наличие гнили	РАД	2019
28	56°21'24.5"N 51°34'38.6"E	С	27	28	0,73	опасный наклон	РАД	2019
29	56°21'25.2"N 51°34'41.4"E	С	29	36	1,29	наличие гнили	РАД	2019
30	56°21'26.1"N 51°34'41.9"E	С	28	32	0,99	наличие гнили	РАД	2019
31	56°21'26.6"N 51°34'41.5"E	С	27	28	0,73	опасный наклон	РАД	2019
32	56°21'27.2"N 51°34'42.7"E	С	27	28	0,73	опасный наклон	РАД	2019
33	56°21'27.9"N 51°34'41.7"E	С	28	32	0,99	наличие гнили	РАД	2019
34	56°21'28.3"N 51°34'42.5"E	С	25	24	0,51	наличие гнили	РАД	2019
35	56°21'29.0"N 51°34'41.8"E	С	28	32	0,99	наличие гнили	РАД	2019
36	56°21'27.2"N 51°34'37.0"E	Е	28	28	0,79	наличие гнили	РАД	2019
37	56°21'29.7"N 51°34'41.4"E	С	29	36	1,29	опасный наклон	РАД	2019

38	56°21'29.9"N 51°34'42.6"E	С	27	28	0,73	опасный наклон	РАД	2019
39	56°21'30.3"N 51°34'42.0"E	С	27	28	0,73	опасный наклон	РАД	2019
40	56°21'31.1"N 51°34'41.9"E	С	26	24	0,51	наличие гнили	РАД	2019
41	56°21'30.8"N 51°34'43.7"E	С	28	32	0,99	опасный наклон	РАД	2019
42	56°21'30.7"N 51°34'45.0"E	С	28	32	0,99	наличие гнили	РАД	2019
43	56°21'30.4"N 51°34'46.6"E	С	29	36	1,29	наличие гнили	РАД	2019
44	56°21'29.5"N 51°34'46.3"E	С	25	24	0,51	опасный наклон	РАД	2019
45	56°21'26.6"N 51°34'40.6"E	Е	28	28	0,79	наличие гнили	РАД	2019
46	56°21'28.2"N 51°34'45.3"E	С	29	36	1,29	наличие гнили	РАД	2019
47	56°21'27.6"N 51°34'44.3"E	С	28	32	0,99	опасный наклон	РАД	2019
48	56°21'27.5"N 51°34'48.2"E	С	28	32	0,99	опасный наклон	РАД	2019
50	56°21'24.0"N 51°34'46.3"E	С	29	36	1,29	опасный наклон	РАД	2019
51	56°21'24.1"N 51°34'44.9"E	С	25	24	0,51	наличие гнили	РАД	2019
52	56°21'24.7"N 51°34'38.6"E	Е	25	24	0,54	наличие гнили	РАД	2019
53	56°21'25.3"N 51°34'48.9"E	С	27	28	0,73	наличие гнили	РАД	2019
54	56°21'23.4"N 51°34'45.7"E	С	28	32	0,99	опасный наклон	РАД	2019
55	56°21'23.4"N 51°34'44.1"E	С	29	36	1,29	опасный наклон	РАД	2019
56	56°21'23.1"N 51°34'42.8"E	С	30	40	1,62	наличие гнили	РАД	2019
57	56°21'23.1"N 51°34'42.1"E	С	29	36	1,29	опасный наклон	РАД	2019
60	56°21'30.6"N 51°34'38.6"E	С	29	36	1,29	опасный наклон	РАД	2019
61	56°21'29.8"N 51°34'40.3"E	Е	23	20	0,34	наличие гнили	РАД	2019
62	56°21'30.3"N 51°34'42.8"E	С	29	36	1,29	опасный наклон	РАД	2019
63	56°21'29.6"N 51°34'41.4"E	Е	23	20	0,34	наличие гнили	РАД	2019

50

Исполнители работ по проведению лесопатологических обследований:

И.о. руководителя ГКУ УР "Кизнерское лесничество"

Инженер ОЗЛ ГКУ УР "Кизнерское лесничество"

Лесничий Ягульского участкового лесничества
ГКУ УР "Кизнерское лесничество"

Дата составления документа

03.10.2018

Телефон

8(34154) 3-52-18

 _____ Просвирнин С.А.

_____ Киселев А.В.


 _____ Корепанов А.Н.