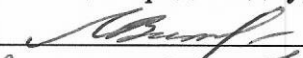


УТВЕРЖДАЮ

Начальник отдела охраны, защиты
и воспроизводства лесов
Министерства природных ресурсов и охраны
окружающей среды Удмуртской Республики


В.Г. Митров
« 28 » декабря 2018 год

Акт
лесопатологического обследования № 1421
лесных насаждений Каракулинского лесничества
Удмуртской Республики

Способ лесопатологического обследования:

1. Визуальный
2. Инструментальный

Место проведения

Участковое лесничество	Урочище (дача)	Квартал (кварталы)	Выдел (выделы)	Площадь, га
без деления на участковые лесничества		1	6	2,6

Лесопатологическое обследование проведено на общей площади:

2,6

2. Инструментальное обследование лесного участка.

2.1. Фактическая таксационная характеристика лесного насаждения соответствует (не соответствует) (нужное подчеркнуть) таксационному описанию. Причины несоответствия:

Ведомость лесных участков с выявленными несоответствиями таксационным описаниям приведена в

2.2. Состояние насаждений: **с нарушенной устойчивостью**
с утраченной устойчивостью

+

причины повреждения:

Ложный осиновый трутовик

В том числе:

Заселено

Вид вредителя	Порода	Встречаемость (% заселённых деревьев)	Степень заселения лесного насаждения (слабая, средняя, сильная)

Отработано стволовыми вредителями

Вид вредителя	Порода	Встречаемость (% отработанных деревьев)

Повреждено огнём

Вид пожара	Порода	Состояние корневых лап		Состояние корневой шейки		Подсушивание луба	
		процент повреждённых огнём корней	процент деревьев с данным повреждением	ожог корневой шейки по окружности и (1/4; 2/4; 3/4; более 3/4)	процент деревьев с данным повреждением	по окружности (1/4; 2/4; 3/4; более 3/4)	процент деревьев с данным повреждением

Поражено болезнями

Вид болезни	Порода	Встречаемость (% поражённых деревьев)	Степень поражения лесного насаждения (слабая, средняя, сильная)
Ложный осиновый трутовик	ОС	9	

Результаты проведения лесопатологических обследований лесных насаждений за IX 2018 года

Субъект Российской Федерации
Участковое лесничество

Удмуртская Республика
без деления на участковые лесничества

Лесничество (лесопарк)
Урочище (лесная дача)

Каракулинское

№ квартала	№ выдела	Площадь выдела, га	эксплуатационные	Целевое назначение лесов	Категория защитных лесов	№ выдела лесопатологического выдела	Площадь лесопатологического выдела, га	Таксационная характеристика лесного насаждения										Число деревьев на проб., шт.	Распределение деревьев по категориям состояния, % от запаса										Признаки повреждения деревьев	Доля поврежденных деревьев, %	Причина ослабления, повреждения	Подожгит рубке, %		Рекомендуемы с мероп-рятия
								состав	порода	возраст	средняя высота, м	средний диаметр, см	тип леса	полнота	бонитет	запас, куб. м/га	без признаков ослабления		ослабленные	сильно ослабленные	усыхающие	свежий сухой	старый сухой	свежий ветровал	старый ветровал	Свежий бурелом	Старый бурелом	Старый бурелом				Свежий бурелом	Старый бурелом	
1	6	2,6	2E21П1С3ЛП+ОС	Е П С Б Ос Лп	100	27	32	ЕСН	0,6	1	340	17	18	19	20	21	22	23	24	25	26	27	27	27	29	30	31	32	33	ВСП	2,6			
				оу: опушки лесов, граница с безлесными пространствами								130	44%	45%	1%	5%	4%	0%	0%	0%	0%	0%	0%	252	12	312	9%							
												0	57%	38%	0%	5%	0%	0%	0%	0%	0%	0%	0%											
												97	68%	23%	0%	9%	0%	0%	0%	0%	0%	0%	0%											
												58	33%	25%	6%	24%	12%	0%	0%	0%	0%	0%	0%											
												218	45%	32%	3%	14%	6%	0%	0%	0%	0%	0%	0%											
												503																						
												ИТОГО																						

Примечание – Показатели, не соответствующие таксационному описанию отмечаются «#»

Исполнители работ по проведению лесопатологических обследований:

Руководитель ГКУ УР "Сарапульское лесничество" И.В. Никитев

Заместитель руководителя ГКУ УР "Сарапульское лесничество" С.В. Воробьев

(Каракулинское лесничество)

Инженер по л/п ГКУ УР "Сарапульское лесничество" А.Г. Зеленина

(Каракулинское лесничество)

Дата составления документа

21.09.2018

Телефон

8(34132)31869

Ведомость перечета деревьев назначенных в рубку

ВРЕМЕННАЯ ПРОБНАЯ ПЛОЩАДЬ № 1

Субъект Российской Федерации Удмуртская Республика
Лесничество (лесопарк) Каракулинское
Участковое лесничество без деления на участковые лесничества
Урочище (лесная дача) _____
Квартал 1 . Выдел 6 . Площадь 2,6
Номер очага вредных организмов _____
Размер пробной площади 2,6 га.
Таксационная характеристика:
тип леса ЕСН ; состав 2Е2П1С5ЛП+ОС ; возраст 100
бонитет 1 ; полнота 0,6 ;
запас на га 340 ; возобновление 10Е;(20);1,5м;0,5т.шт/га

Время и причина ослабления лесного насаждения :
2017 г., ложный осиновый трутовик

Тип очага вредных организмов: эпизодический, хронический (подчеркнуть).

Фаза развития очага вредных организмов: начальная, нарастания численности, собственно вспышка, кризис (подчеркнуть).

Состояние лесного насаждения, намечаемые мероприятия:

СКС насаждения 2,04 Насаждение с нарушением устойчивости
Необходимо проведение санитарно - оздоровительных мероприятий : ВСР.

Исполнители работ по проведению лесопатологических обследований:

Руководитель ГКУ УР "Сарапульское лесничество" И.В. Никитеев
Зам. руководителя ГКУ УР "Сарапульское лесничество"
(Каракулинское лесничество) С.В. Воробьев
Инженер по л/п ГКУ УР "Сарапульское лесничество"
(Каракулинское лесничество) А.Г. Зеленина

Дата составления документа 21.09.2018 Телефон 8(34132)31869

ВЕДОМОСТЬ ПЕРЕЧЕТА ДЕРЕВЬЕВ

Порода: Ель

Ступени толщины, см	Количество деревьев по категориям состояния, шт.																Всего деревьев по ступеням толщины	
	I	II	III	IV		V		VI			ветровал, бурелом			аварийные деревья			шт.	в т.ч. подлежат рубке, %
				НЗ	З	НЗ	З	НЗ	З	О	НЗ	З	О	НЗ	З	О		
1	2	3	4	5	6	7	8	9	10	11	12	13	14	15	16	17	18	19
8											0	0	0				0	#ДЕЛО!
12											0	0	0				0	#ДЕЛО!
16	11	6	4	3		1					0	0	0				25	16
20	14	9		2		1					0	0	0				26	12
24	9	1		2							0	0	0				12	17
28	16	14		2		1					0	0	0				33	9
32	9			1		1					0	0	0				11	18
36	4	11				1					0	0	0				16	6
40	1	6									0	0	0				7	0
44											0	0	0				0	#ДЕЛО!
48											0	0	0				0	#ДЕЛО!
52											0	0	0				0	#ДЕЛО!
56											0	0	0				0	#ДЕЛО!
60											0	0	0				0	#ДЕЛО!
64											0	0	0				0	#ДЕЛО!
68											0	0	0				0	#ДЕЛО!
72											0	0	0				0	#ДЕЛО!
Итого, кол. дер.	64	47	4	10	0	5	0	0	0	0	0	0	0	0	0	0	130	12
Итого, %	49	36	3	8	0	4	0	0	0	0	0	0	0	0	0	0		

Примечание: НЗ - незаселенное, З - заселенное, О - отработанное вредителями.

ВЕДОМОСТЬ ПЕРЕЧЕТА ДЕРЕВЬЕВ

Порода: Пихта

Ступени толщины, см	Количество деревьев по категориям состояния, шт.																Всего деревьев по ступеням толщины		
	I	II	III	IV		V		VI			ветровал, бурелом			аварийные деревья			шт.	в т.ч. подлежат рубке, %	
				НЗ	З	НЗ	З	НЗ	З	О	НЗ	З	О	НЗ	З	О			
1	2	3	4	5	6	7	8	9	10	11	12	13	14	15	16	17	18	19	
8											0	0	0				0	#ДЕЛО!	
12											0	0	0				0	#ДЕЛО!	
16											0	0	0				0	#ДЕЛО!	
20											0	0	0				0	#ДЕЛО!	
24											0	0	0				0	#ДЕЛО!	
28											0	0	0				0	#ДЕЛО!	
32											0	0	0				0	#ДЕЛО!	
36											0	0	0				0	#ДЕЛО!	
40											0	0	0				0	#ДЕЛО!	
44											0	0	0				0	#ДЕЛО!	
48											0	0	0				0	#ДЕЛО!	
52											0	0	0				0	#ДЕЛО!	
56											0	0	0				0	#ДЕЛО!	
60											0	0	0				0	#ДЕЛО!	
64											0	0	0				0	#ДЕЛО!	
68											0	0	0				0	#ДЕЛО!	
72											0	0	0				0	#ДЕЛО!	
Итого, кол. дер.	0	0	0	0	0	0	0	0	0	0	0	0	0	0	0	0	0	#ДЕЛО!	
Итого, %	#####	#####	#####	#####	#####	#####	#####	#####	#####	#####	#####	#####	#####	#####	#####	#####	#####		

Примечание: НЗ - незаселенное, З - заселенное, О - отработанное вредителями.

ВЕДОМОСТЬ ПЕРЕЧЕТА ДЕРЕВЬЕВ

Порода: Сосна

Ступени толщины, см	Количество деревьев по категориям состояния, шт.																Всего деревьев по ступеням толщины	
	I	II	III	IV		V		VI			ветровал, бурелом			аварийные деревья			шт.	в т.ч. подлежат рубке, %
				НЗ	З	НЗ	З	НЗ	З	О	НЗ	З	О	НЗ	З	О		
1	2	3	4	5	6	7	8	9	10	11	12	13	14	15	16	17	18	19
8											0	0	0				0	#ДЕЛО!
12											0	0	0				0	#ДЕЛО!
16	4	6									0	0	0				10	0
20	6	2									0	0	0				8	0
24	11	16									0	0	0				27	0
28	11										0	0	0				11	0
32	6	11		2							0	0	0				19	11
36	9	4									0	0	0				13	0
40	6	2		1							0	0	0				9	11
44											0	0	0				0	#ДЕЛО!
48											0	0	0				0	#ДЕЛО!
52											0	0	0				0	#ДЕЛО!
56											0	0	0				0	#ДЕЛО!
60											0	0	0				0	#ДЕЛО!
64											0	0	0				0	#ДЕЛО!
68											0	0	0				0	#ДЕЛО!
72											0	0	0				0	#ДЕЛО!
Итого, кол. дер.	53	41	0	3	0	0	0	0	0	0	0	0	0	0	0	0	97	3
Итого, %	55	42	0	3	0	0	0	0	0	0	0	0	0	0	0	0		

Примечание: НЗ - незаселенное, З - заселенное, О - отработанное вредителями.

ВЕДОМОСТЬ ПЕРЕЧЕТА ДЕРЕВЬЕВ

Порода: Береза

Ступени толщины, см	Количество деревьев по категориям состояния, шт.																Всего деревьев по ступеням толщины		
	I	II	III	IV		V		VI			ветровал, бурелом			аварийные деревья			шт.	в т.ч. подлежат рубке, %	
				НЗ	З	НЗ	З	НЗ	З	О	НЗ	З	О	НЗ	З	О			
1	2	3	4	5	6	7	8	9	10	11	12	13	14	15	16	17	18	19	
8											0	0	0				0	#ДЕЛО!	
12											0	0	0				0	#ДЕЛО!	
16											0	0	0				0	#ДЕЛО!	
20											0	0	0				0	#ДЕЛО!	
24											0	0	0				0	#ДЕЛО!	
28											0	0	0				0	#ДЕЛО!	
32											0	0	0				0	#ДЕЛО!	
36											0	0	0				0	#ДЕЛО!	
40											0	0	0				0	#ДЕЛО!	
44											0	0	0				0	#ДЕЛО!	
48											0	0	0				0	#ДЕЛО!	
52											0	0	0				0	#ДЕЛО!	
56											0	0	0				0	#ДЕЛО!	
60											0	0	0				0	#ДЕЛО!	
64											0	0	0				0	#ДЕЛО!	
68											0	0	0				0	#ДЕЛО!	
72											0	0	0				0	#ДЕЛО!	
Итого, кол. дер.	0	0	0	0	0	0	0	0	0	0	0	0	0	0	0	0	0	#ДЕЛО!	
Итого, %	#####	#####	#####	#####	#####	#####	#####	#####	#####	#####	#####	#####	#####	#####	#####	#####	#####		

Примечание: НЗ - незаселенное, З - заселенное, О - отработанное вредителями.

ВЕДОМОСТЬ ПЕРЕЧЕТА ДЕРЕВЬЕВ

Порода: Осина

Ступени толщины, см	Количество деревьев по категориям состояния, шт.																Всего деревьев по ступеням толщины	
	I	II	III	IV		V		VI			ветровал, бурелом			аварийные деревья			шт.	в т.ч. подлежат рубке, %
				НЗ	З	НЗ	З	НЗ	З	О	НЗ	З	О	НЗ	З	О		
1	2	3	4	5	6	7	8	9	10	11	12	13	14	15	16	17	18	19
8											0	0	0				0	#ДЕЛ/О!
12											0	0	0				0	#ДЕЛ/О!
16											0	0	0				0	#ДЕЛ/О!
20											0	0	0				0	#ДЕЛ/О!
24	14										0	0	0				14	0
28	9	4									0	0	0				13	0
32	6	4		2							0	0	0				12	17
36	9	2		1							0	0	0				12	8
40	4	2		1							0	0	0				7	14
44											0	0	0				0	#ДЕЛ/О!
48											0	0	0				0	#ДЕЛ/О!
52											0	0	0				0	#ДЕЛ/О!
56											0	0	0				0	#ДЕЛ/О!
60											0	0	0				0	#ДЕЛ/О!
64											0	0	0				0	#ДЕЛ/О!
68											0	0	0				0	#ДЕЛ/О!
72											0	0	0				0	#ДЕЛ/О!
Итого, кол. дер.	42	12	0	4	0	0	0	0	0	0	0	0	0	0	0	0	58	7
Итого, %	72	21	0	7	0	0	0	0	0	0	0	0	0	0	0	0		

Примечание: НЗ - незаселенное, З - заселенное, О - отработанное вредителями.

ВЕДОМОСТЬ ПЕРЕЧЕТА ДЕРЕВЬЕВ

Порода: Липа

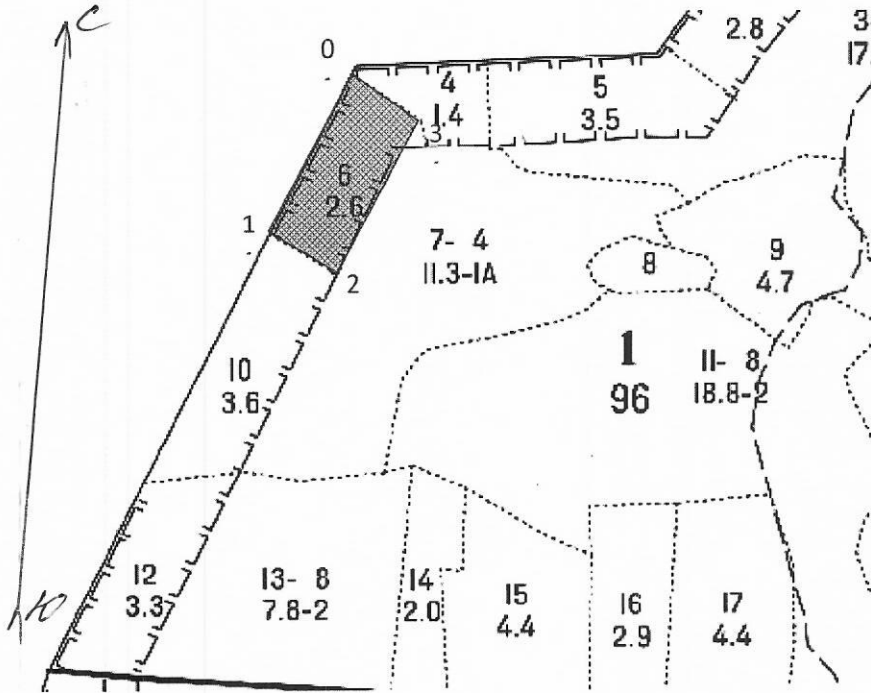
Ступени толщины, см	Количество деревьев по категориям состояния, шт.																Всего деревьев по ступеням толщины	
	I	II	III	IV		V		VI			ветровал, бурелом			аварийные деревья			шт.	в т.ч. подлежат рубке, %
				НЗ	З	НЗ	З	НЗ	З	О	НЗ	З	О	НЗ	З	О		
1	2	3	4	5	6	7	8	9	10	11	12	13	14	15	16	17	18	19
8											0	0	0				0	#ДЕЛ/О!
12											0	0	0				0	#ДЕЛ/О!
16	24	11									0	0	0				35	0
20	19	16	6	6		1					0	0	0				48	15
24	6	7		4		2					0	0	0				19	32
28	11	9	3	4		4					0	0	0				31	26
32	9	6		9		2					0	0	0				26	42
36	9	3	4	9		4					0	0	0				29	45
40	6	4		6		6					0	0	0				22	55
44	2	4		2							0	0	0				8	25
48											0	0	0				0	#ДЕЛ/О!
52											0	0	0				0	#ДЕЛ/О!
56											0	0	0				0	#ДЕЛ/О!
60											0	0	0				0	#ДЕЛ/О!
64											0	0	0				0	#ДЕЛ/О!
68											0	0	0				0	#ДЕЛ/О!
72											0	0	0				0	#ДЕЛ/О!
Итого, кол. дер.	86	60	13	40	0	19	0	0	0	0	0	0	0	0	0	0	218	27
Итого, %	39	28	6	18	0	9	0	0	0	0	0	0	0	0	0	0		

Примечание: НЗ - незаселенное, З - заселенное, О - отработанное вредителями.

Абрис участка

Каракулинское лесничество, без деления на участковые л. участковое лесничество,
квартал 1, выдел 6, площадь 2,6.

М 1:10000



№ выдела	Ленты (круговые площадки) пересчета				
	№ ленты (площадки)	длина, м	ширина, м	радиус, м	площадь, га

Номера точек	Координаты	Румбы линий	Длина, м
0-1.	56°12'30"с.ш 053°34'05"в.д	ЮВ56	100
1-2.	56°12'27"с.ш 053°34'02"в.д	ЮЗ 26	260
2-3.	56°12'26"с.ш 053°34'04"в.д	СЗ 56	100
3-0.	56°12'28"с.ш 053°34'06"в.д	СВ 26	260

Исполнитель работ по проведению лесопатологических обследований:

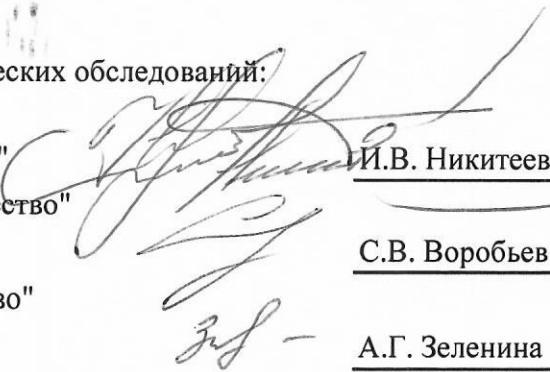
Руководитель ГКУ УР "Сарапульское лесничество"

Зам. руководителя ГКУ УР "Сарапульское лесничество"

(Каракулинское лесничество)

Инженер по л/п ГКУ УР "Сарапульское лесничество"

(Каракулинское лесничество)



И.В. Никитеев

С.В. Воробьев

А.Г. Зеленина

Дата составления документа

21.09.2018

Телефон

8(34132)31869