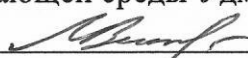


УТВЕРЖДАЮ

Начальник отдела охраны, защиты
и воспроизводства лесов

Министерства природных ресурсов и охраны
окружающей среды Удмуртской Республики

 В.Г. Митров

« 28 »  2018 год

Акт

лесопатологического обследования № 1422

лесных насаждений Каракулинского лесничества

Удмуртской Республики

Способ лесопатологического обследования:

1. Визуальный

2. Инструментальный

Место проведения

Участковое лесничество	Урочище (дача)	Квартал (кварталы)	Выдел (выделы)	Площадь, га
без деления на участковые лесничества		1	10	3,6

Лесопатологическое обследование проведено на общей площади:

3,6

2. Инструментальное обследование лесного участка.

2.1. Фактическая таксационная характеристика лесного насаждения соответствует (не соответствует) (нужное подчеркнуть) таксационному описанию. Причины несоответствия:

Ведомость лесных участков с выявленными несоответствиями таксационным описаниям приведена в

2.2. Состояние насаждений: **с нарушенной устойчивостью**
с утраченной устойчивостью

+

причины повреждения:

Ложный осиновый трутовик

В том числе:

Заселено

Вид вредителя	Порода	Встречаемость (% заселённых деревьев)	Степень заселения лесного насаждения (слабая, средняя, сильная)

Отработано стволовыми вредителями

Вид вредителя	Порода	Встречаемость (% отработанных деревьев)

Повреждено огнём

Вид пожара	Порода	Состояние корневых лап		Состояние корневой шейки		Подсушивание луба	
		процент повреждённых огнём корней	процент деревьев с данным повреждением	ожог корневой шейки по окружности и (1/4; 2/4; 3/4; более 3/4)	процент деревьев с данным повреждением	по окружности (1/4; 2/4; 3/4; более 3/4)	процент деревьев с данным повреждением

Поражено болезнями

Вид болезни	Порода	Встречаемость (% поражённых деревьев)	Степень поражения лесного насаждения (слабая, средняя, сильная)
Ложный осиновый трутовик	ОС	17	средняя

2.3. Выборке подлежит 12% деревьев,
 в том числе:
 ослабленных (причины назначения) _____
 сильно ослабленных (причины назначения) _____
 усыхающих 8% (причины назначения) _____ п.31 приказа МПР России от 12.09.2016 № 470

свежего сухостоя 4%
 в том числе: свежего ветровала 0%
 свежего бурелома 0%

старого сухостоя 0%
 в том числе: старого ветровала 0%
 старого бурелома 0%

аварийных 0%

2.4. Полнота лесного насаждения после уборки деревьев, подлежащих рубке, составит 0,5
 Критическая полнота для данной категории лесных насаждений составляет не лимитируется

ЗАКЛЮЧЕНИЕ

С целью предотвращения негативных процессов или снижения ущерба от их воздействия назначено:

Участковое лесничество	Урочище (дача)	Квартал	Выдел	Площадь, выдела, га	Вид мероприятия	Площадь, мероприятия, га	Порода	Запас на выдел, кбм	Крайние сроки проведения
без деления на участковые лесничества		1	10	3,6	ВСП	3,6	Е	12	2019
							П	0	
							С	8	
							Б	0	
							Ос	20	
							Лп	19	
Итого								59	

Ведомость перечета деревьев назначенных в рубку и абрис лесного участка прилагаются (приложение 2 и 3 к Акту)

Меры по обеспечению возобновления: нет.

Сведения для расчета степени повреждения:

год образования старого сухостоя 2017 год ;
 основная причина повреждения древесины Ложный осиновый трутовик

Дата проведения обследований 21.09.2018

Исполнители работ по проведению лесопатологического обследования:
 Руководитель ГКУ УР "Сарапульское лесничество" И.В. Никитеев
 Зам. руководителя ГКУ УР "Сарапульское лесничество" (Каракулинское лесничество) С.В. Воробьев
 Инженер по л/п ГКУ УР "Сарапульское лесничество" (Каракулинское лесничество) А.Г. Зеленина

Ведомость перечета деревьев назначенных в рубку

ВРЕМЕННАЯ ПРОБНАЯ ПЛОЩАДЬ № 1

Субъект Российской Федерации Удмуртская Республика
Лесничество (лесопарк) Каракулинское
Участковое лесничество без деления на участковые лесничества
Урочище (лесная дача) _____
Квартал 1 . Выдел 10 . Площадь 3,6
Номер очага вредных организмов _____
Размер пробной площади 0,3 га.
Таксационная характеристика:
тип леса ЕСН ; состав 5ЛП2ОС1Б2Е+С+ОЛС ; возраст 70
бонитет 2 ; полнота 0,6 ;
запас на га 250 ; возобновление 0

Время и причина ослабления лесного насаждения :

2017 г., ложный осиновый трутовик

Тип очага вредных организмов: эпизодический, хронический (подчеркнуть).

Фаза развития очага вредных организмов: начальная, нарастания численности, собственно вспышка, кризис (подчеркнуть).

Состояние лесного насаждения, намечаемые мероприятия:

СКС насаждения 2,02 Насаждение с нарушенной чет-твю

Необходимо проведение санитарно - оздоровительных мероприятий : ВСП.

Исполнители работ по проведению лесопатологических обследований:

Руководитель ГКУ УР "Сарапульское лесничество"

И.В. Никитеев

Зам. руководителя ГКУ УР "Сарапульское лесничество"

(Каракулинское лесничество)

С.В. Воробьев

Инженер по л/п ГКУ УР "Сарапульское лесничество"

(Каракулинское лесничество)

А.Г. Зеленина

Дата составления документа

21.09.2018

Телефон

8(34132)31869

ВЕДОМОСТЬ ПЕРЕЧЕТА ДЕРЕВЬЕВ

Порода: Сосна

Ступени толщины, см	Количество деревьев по категориям состояния, шт.																Всего деревьев по ступеням толщины	
	I	II	III	IV		V		VI			ветровал, бурелом			аварийные деревья			шт.	в т.ч. подлежат рубке, %
				НЗ	З	НЗ	З	НЗ	З	О	НЗ	З	О	НЗ	З	О		
1	2	3	4	5	6	7	8	9	10	11	12	13	14	15	16	17	18	19
8											0	0	0				0	#ДЕЛ/0!
12											0	0	0				0	#ДЕЛ/0!
16											0	0	0				0	#ДЕЛ/0!
20	4										0	0	0				4	0
24											0	0	0				0	#ДЕЛ/0!
28	3			1							0	0	0				4	25
32											0	0	0				0	#ДЕЛ/0!
36											0	0	0				0	#ДЕЛ/0!
40											0	0	0				0	#ДЕЛ/0!
44											0	0	0				0	#ДЕЛ/0!
48											0	0	0				0	#ДЕЛ/0!
52											0	0	0				0	#ДЕЛ/0!
56											0	0	0				0	#ДЕЛ/0!
60											0	0	0				0	#ДЕЛ/0!
64											0	0	0				0	#ДЕЛ/0!
68											0	0	0				0	#ДЕЛ/0!
72											0	0	0				0	#ДЕЛ/0!
Итого, кол. дер.	7	0	0	1	0	0	0	0	0	0	0	0	0	0	0	0	8	13
Итого, %	88	0	0	13	0	0	0	0	0	0	0	0	0	0	0	0		

Примечание: НЗ - незаселенное, З - заселенное, О - отработанное вредителями.

ВЕДОМОСТЬ ПЕРЕЧЕТА ДЕРЕВЬЕВ

Порода: Береза

Ступени толщины, см	Количество деревьев по категориям состояния, шт.																Всего деревьев по ступеням толщины	
	I	II	III	IV		V		VI			ветровал, бурелом			аварийные деревья			шт.	в т.ч. подлежат рубке, %
				НЗ	З	НЗ	З	НЗ	З	О	НЗ	З	О	НЗ	З	О		
1	2	3	4	5	6	7	8	9	10	11	12	13	14	15	16	17	18	19
8											0	0	0				0	#ДЕЛ/0!
12											0	0	0				0	#ДЕЛ/0!
16											0	0	0				0	#ДЕЛ/0!
20											0	0	0				0	#ДЕЛ/0!
24											0	0	0				0	#ДЕЛ/0!
28											0	0	0				0	#ДЕЛ/0!
32											0	0	0				0	#ДЕЛ/0!
36											0	0	0				0	#ДЕЛ/0!
40											0	0	0				0	#ДЕЛ/0!
44											0	0	0				0	#ДЕЛ/0!
48											0	0	0				0	#ДЕЛ/0!
52											0	0	0				0	#ДЕЛ/0!
56											0	0	0				0	#ДЕЛ/0!
60											0	0	0				0	#ДЕЛ/0!
64											0	0	0				0	#ДЕЛ/0!
68											0	0	0				0	#ДЕЛ/0!
72											0	0	0				0	#ДЕЛ/0!
Итого, кол. дер.	0	0	0	0	0	0	0	0	0	0	0	0	0	0	0	0	0	#ДЕЛ/0!
Итого, %	#####	#####	#####	#####	#####	#####	#####	#####	#####	#####	#####	#####	#####	#####	#####	#####	#####	

Примечание: НЗ - незаселенное, З - заселенное, О - отработанное вредителями.

ВЕДОМОСТЬ ПЕРЕЧЕТА ДЕРЕВЬЕВ

Порода: Ель

Ступени толщины, см	Количество деревьев по категориям состояния, шт.																Всего деревьев по ступеням толщины	
	I	II	III	IV		V		VI			ветровал, бурелом			аварийные деревья			шт.	в т.ч. подлежат рубке, %
				НЗ	З	НЗ	З	НЗ	З	О	НЗ	З	О	НЗ	З	О		
1	2	3	4	5	6	7	8	9	10	11	12	13	14	15	16	17	18	19
8											0	0	0				0	#ДЕЛ/О!
12											0	0	0				0	#ДЕЛ/О!
16											0	0	0				0	#ДЕЛ/О!
20	4										0	0	0				4	0
24				2							0	0	0				2	100
28	2										0	0	0				2	0
32											0	0	0				0	#ДЕЛ/О!
36											0	0	0				0	#ДЕЛ/О!
40											0	0	0				0	#ДЕЛ/О!
44											0	0	0				0	#ДЕЛ/О!
48											0	0	0				0	#ДЕЛ/О!
52											0	0	0				0	#ДЕЛ/О!
56											0	0	0				0	#ДЕЛ/О!
60											0	0	0				0	#ДЕЛ/О!
64											0	0	0				0	#ДЕЛ/О!
68											0	0	0				0	#ДЕЛ/О!
72											0	0	0				0	#ДЕЛ/О!
Итого, кол. дер.	6	0	0	2	0	0	0	0	0	0	0	0	0	0	0	0	8	25
Итого, %	75	0	0	25	0	0	0	0	0	0	0	0	0	0	0	0		

Примечание: НЗ - незаселенное, З - заселенное, О - отработанное вредителями.

ВЕДОМОСТЬ ПЕРЕЧЕТА ДЕРЕВЬЕВ

Порода: Пихта

Ступени толщины, см	Количество деревьев по категориям состояния, шт.																Всего деревьев по ступеням толщины	
	I	II	III	IV		V		VI			ветровал, бурелом			аварийные деревья			шт.	в т.ч. подлежат рубке, %
				НЗ	З	НЗ	З	НЗ	З	О	НЗ	З	О	НЗ	З	О		
1	2	3	4	5	6	7	8	9	10	11	12	13	14	15	16	17	18	19
8											0	0	0				0	#ДЕЛ/О!
12											0	0	0				0	#ДЕЛ/О!
16											0	0	0				0	#ДЕЛ/О!
20											0	0	0				0	#ДЕЛ/О!
24											0	0	0				0	#ДЕЛ/О!
28											0	0	0				0	#ДЕЛ/О!
32											0	0	0				0	#ДЕЛ/О!
36											0	0	0				0	#ДЕЛ/О!
40											0	0	0				0	#ДЕЛ/О!
44											0	0	0				0	#ДЕЛ/О!
48											0	0	0				0	#ДЕЛ/О!
52											0	0	0				0	#ДЕЛ/О!
56											0	0	0				0	#ДЕЛ/О!
60											0	0	0				0	#ДЕЛ/О!
64											0	0	0				0	#ДЕЛ/О!
68											0	0	0				0	#ДЕЛ/О!
72											0	0	0				0	#ДЕЛ/О!
Итого, кол. дер.	0	0	0	0	0	0	0	0	0	0	0	0	0	0	0	0	0	#ДЕЛ/О!
Итого, %	#####	#####	#####	#####	#####	#####	#####	#####	#####	#####	#####	#####	#####	#####	#####	#####	#####	

Примечание: НЗ - незаселенное, З - заселенное, О - отработанное вредителями.

ВЕДОМОСТЬ ПЕРЕЧЕТА ДЕРЕВЬЕВ

Порода: Осина

Ступени толщины, см	Количество деревьев по категориям состояния, шт.																Всего деревьев по ступеням толщины	
	I	II	III	IV		V		VI			ветровал, бурелом			аварийные деревья			шт.	в т.ч. подлежат рубке, %
				НЗ	З	НЗ	З	НЗ	З	О	НЗ	З	О	НЗ	З	О		
1	2	3	4	5	6	7	8	9	10	11	12	13	14	15	16	17	18	19
8											0	0	0				0	#ДЕЛ/О!
12											0	0	0				0	#ДЕЛ/О!
16											0	0	0				0	#ДЕЛ/О!
20											0	0	0				0	#ДЕЛ/О!
24	4			2							0	0	0				6	33
28				1							0	0	0				1	100
32	6										0	0	0				6	0
36											0	0	0				0	#ДЕЛ/О!
40											0	0	0				0	#ДЕЛ/О!
44											0	0	0				0	#ДЕЛ/О!
48											0	0	0				0	#ДЕЛ/О!
52											0	0	0				0	#ДЕЛ/О!
56											0	0	0				0	#ДЕЛ/О!
60											0	0	0				0	#ДЕЛ/О!
64											0	0	0				0	#ДЕЛ/О!
68											0	0	0				0	#ДЕЛ/О!
72											0	0	0				0	#ДЕЛ/О!
Итого, кол. дер.	10	0	0	3	0	0	0	0	0	0	0	0	0	0	0	0	13	23
Итого, %	77	0	0	23	0	0	0	0	0	0	0	0	0	0	0	0		

Примечание: НЗ - незаселенное, З - заселенное, О - отработанное вредителями.

ВЕДОМОСТЬ ПЕРЕЧЕТА ДЕРЕВЬЕВ

Порода: Липа

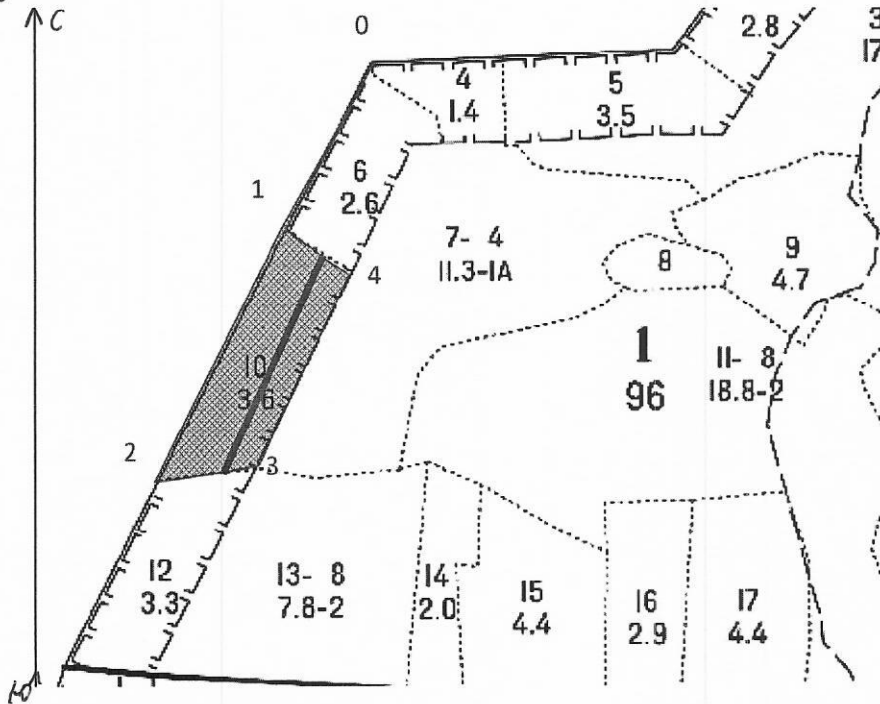
Ступени толщины, см	Количество деревьев по категориям состояния, шт.																Всего деревьев по ступеням толщины	
	I	II	III	IV		V		VI			ветровал, бурелом			аварийные деревья			шт.	в т.ч. подлежат рубке, %
				НЗ	З	НЗ	З	НЗ	З	О	НЗ	З	О	НЗ	З	О		
1	2	3	4	5	6	7	8	9	10	11	12	13	14	15	16	17	18	19
8											0	0	0				0	#ДЕЛ/О!
12											0	0	0				0	#ДЕЛ/О!
16	4	11		4							0	0	0				19	21
20	11	5		3							0	0	0				19	16
24	2	7	1	1							0	0	0				11	9
28	2	1		1		1					0	0	0				5	40
32	1	2	3	1		1					0	0	0				8	25
36		2									0	0	0				2	0
40											0	0	0				0	#ДЕЛ/О!
44											0	0	0				0	#ДЕЛ/О!
48											0	0	0				0	#ДЕЛ/О!
52											0	0	0				0	#ДЕЛ/О!
56											0	0	0				0	#ДЕЛ/О!
60											0	0	0				0	#ДЕЛ/О!
64											0	0	0				0	#ДЕЛ/О!
68											0	0	0				0	#ДЕЛ/О!
72											0	0	0				0	#ДЕЛ/О!
Итого, кол. дер.	20	28	4	10	0	2	0	0	0	0	0	0	0	0	0	0	64	19
Итого, %	31	44	6	16	0	3	0	0	0	0	0	0	0	0	0	0		

Примечание: НЗ - незаселенное, З - заселенное, О - отработанное вредителями.

Абрис участка

Каракулинское лесничество, без деления на участковые и участковое лесничество,
квартал 1, выдел 10, площадь 3,6.

М 1:10000



№ выдела	Ленты (круговые площадки) пересчета				
	№ ленты (площадки)	длина, м	ширина, м	радиус, м	площадь, га
10	1	300	10		0,3

Номера точек	Координаты	Румбы линий	Длина, м
0-1.	56°12'30"с.ш 053°34'05"в.д	ЮЗ 26	260
1-2.	56°12'26"с.ш 053°34'01"в.д	ЮЗ 26	380
2-3.	56°12'14"с.ш 053°33'51"в.д	СВ82	140
3-4.	56°12'14"с.ш 053°33'55"в.д	СВ26	280

4-1.	56°12'22"с.ш 053°34'03"в.д	С356	100

Исполнитель работ по проведению лесопатологических обследований:

Руководитель ГКУ УР "Сарапульское лесничество"

Зам. руководителя ГКУ УР "Сарапульское лесничество"

(Каракулинское лесничество)

Инженер по л/п ГКУ УР "Сарапульское лесничество"

(Каракулинское лесничество)


И.В. Никитеев


С.В. Воробьев


А.Г. Зеленина

Дата составления документа

21.09.2018

Телефон

8(34132)31869