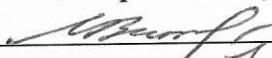


УТВЕРЖДАЮ

Начальник отдела охраны, защиты  
и воспроизводства лесов  
Министерства природных ресурсов и охраны  
окружающей среды Удмуртской Республики

  
В.Г. Митров  
« 28 » декабря 2018 год

Акт  
лесопатологического обследования № 1423  
лесных насаждений Каракулинского лесничества  
Удмуртской Республики

Способ лесопатологического обследования:

1. Визуальный   
2. Инструментальный

Место проведения

Участковое лесничество	Урочище (дача)	Квартал (кварталы)	Выдел (выделы)	Площадь, га
без деления на участковые лесничества		42	8	0,5

Лесопатологическое обследование проведено на общей площади:

0,5

## 2. Инструментальное обследование лесного участка.

2.1. Фактическая таксационная характеристика лесного насаждения соответствует (не соответствует) (нужное подчеркнуть) таксационному описанию. Причины несоответствия:

---



---

Ведомость лесных участков с выявленными несоответствиями таксационным описаниям приведена в

2.2. Состояние насаждений: **с нарушенной устойчивостью**  
**с утраченной устойчивостью**

+

причины повреждения:

Погодные условия, *малый сосновый лубоед*

В том числе:

Заселено

Вид вредителя	Порода	Встречаемость (% заселённых деревьев)	Степень заселения лесного насаждения (слабая, средняя, сильная)
Малый сосновый лубоед	С	6%	слабая

Отработано стволовыми вредителями

Вид вредителя	Порода	Встречаемость (% отработанных деревьев)

Повреждено огнём

Вид пожара	Порода	Состояние корневых лап		Состояние корневой шейки		Подсушивание луба	
		процент повреждённых огнём корней	процент деревьев с данным повреждением	ожог корневой шейки по окружности и (1/4; 2/4; 3/4; более 3/4)	процент деревьев с данным повреждением	по окружности (1/4; 2/4; 3/4; более 3/4)	процент деревьев с данным повреждением

Поражено болезнями

Вид болезни	Порода	Встречаемость (% поражённых деревьев)	Степень поражения лесного насаждения (слабая, средняя, сильная)

2.3. Выборке подлежит 14% деревьев,  
в том числе:  
ослабленных \_\_\_\_\_ (причины назначения)  
сильно ослабленных \_\_\_\_\_ (причины назначения)  
усыхающих 0% (причины назначения) п.31 приказа МПР России от 12.09.2016 № 470

свежего сухостоя 10%  
в том числе: свежего ветровала 0%  
свежего бурелома 0%

старого сухостоя 4%  
в том числе: старого ветровала 0%  
старого бурелома 0%

аварийных 0%

2.4. Полнота лесного насаждения после уборки деревьев, подлежащих рубке, составит 0,6  
Критическая полнота для данной категории лесных насаждений составляет И.М.Суббота

### ЗАКЛЮЧЕНИЕ

С целью предотвращения негативных процессов или снижения ущерба от их воздействия назначено:

Участковое лесничество	Урочище (дача)	Квартал	Выдел	Площадь, выдела, га	Вид мероприятия	Площадь, мероприятия, га	Порода	Запас на выдел, кубм	Крайние сроки проведения
без деления на участковые лесничества		42	8	0,5	ВСП	0,5	Е	0	2019
							П	0	
							С	11	
							Б	0	
							Ос	0	
						Лп	0		
						<b>Итого</b>		<b>11</b>	

Ведомость перечета деревьев назначенных в рубку и абрис лесного участка прилагаются (приложение 2 и 3 к Акту)

Меры по обеспечению возобновления: \_\_\_\_\_ нет.

Сведения для расчета степени повреждения:

год образования старого сухостоя 2017 г. ;  
основная причина повреждения древесины \_\_\_\_\_ Погодные условия

Дата проведения обследований 29.08.2018

Исполнители работ по проведению лесопатологического обследования:

И.о. руководителя ГКУ УР "Сарапульское лесничество" С.В. Воробьев

Зам. руководителя ГКУ УР "Сарапульское лесничество" Е.Л. Килина

Инженер по л/п ГКУ УР "Сарапульское лесничество"  
(Каракулинское лесничество) А.Г. Зеленина

**Результаты проведения лесопатологических обследований лесных насаждений за 2018 года**

Субъект Российской Федерации  
Участковое лесничество

Удмуртская Республика

Лесничество (лесопарк)  
Урочище (лесная дача)

Каракулинское

Номер квартала	Номер выдела	Площадь выдела, га	Лесовое назначение лесов	Категория защитных лесов	Площадь лесопатологического выдела, га	Таксационная характеристика лесного насаждения								Число деревьев на пробе, шт.	Распределение деревьев по категориям состояния, % от запаса										Признаки повреждения деревьев		Доля поврежденных деревьев, %	Причина ослабления, поврежденная	Подлежит рубке, %		Рекомендуемые мероприятия																							
						состав	порода	возраст	средняя высота, м	средний диаметр, см	тип леса	полнота	бонитет		запас, куб. м/га	без признаков ослабления	ослабленные	ильно ослабленные	ухаживающие	свежий сухостой	старый сухостой	свежий ветровал	старый ветровал	Свежий бурелом	Старый бурелом	Старый бурелом			Свежий бурелом	Почвенная	Почвенная	вид	площадь, га																					
42	8	0,5	защитные	запретные полосы лесов, расположенные вдоль водных объектов, ОЗУ, участки лесов вокруг сельских населенных пунктов и садовых товариществ	6	8	9	10	11	12	13	14	15	16	17	18	19	20	21	22	23	24	25	26	27	28	29	30	31	32	33	0,5	0,5																					
																0	67%	17%	0%	0%	0%	0%	0%	0%	0%	0%	0%	0%	0%	0%	0%			0%	0%	0%	0%	0%	0%	0%	0%	0%	0%	0%	0%	0%	0%							
																0	73%	27%	0%	0%	0%	0%	0%	0%	0%	0%	0%	0%	0%	0%	0%			0%	0%	0%	0%	0%	0%	0%	0%	0%	0%	0%	0%	0%	0%	0%	0%	0%	0%	0%		
																0	68%	18%	0%	0%	0%	0%	0%	0%	0%	0%	0%	0%	0%	0%	0%			0%	0%	0%	0%	0%	0%	0%	0%	0%	0%	0%	0%	0%	0%	0%	0%	0%	0%	0%	0%	0%
																11	73%	27%	0%	0%	0%	0%	0%	0%	0%	0%	0%	0%	0%	0%	0%			0%	0%	0%	0%	0%	0%	0%	0%	0%	0%	0%	0%	0%	0%	0%	0%	0%	0%	0%	0%	0%
																0	68%	18%	0%	0%	0%	0%	0%	0%	0%	0%	0%	0%	0%	0%	0%			0%	0%	0%	0%	0%	0%	0%	0%	0%	0%	0%	0%	0%	0%	0%	0%	0%	0%	0%	0%	0%
ИТОГО																172	68%	18%	0%	0%	0%	0%	0%	0%	0%	0%	0%	0%	0%	0%	0%	0%	0%	0%	0%	0%	0%	0%	0%	0%	0%	0%	0%	0%	0%	0%	0%	0%	0%	0%				

Примечание – Показатели, не соответствующие таксационному описанию отмечаются «\*»

Исполнители работ по проведению лесопатологических обследований:

И.о. руководителя ГКУ УР "Сарапульское лесничество" \_\_\_\_\_

С.В. Воробьев

Заместитель руководителя ГКУ УР "Сарапульское лесничество" \_\_\_\_\_

Е.Л. Килина

Инженер по лп ГКУ УР "Сарапульское лесничество" \_\_\_\_\_

(Каракулинское лесничество)

А.Г. Зеленина

Дата составления документа \_\_\_\_\_

29.08.2018

Телефон \_\_\_\_\_

8(34132)31869

Ведомость перечета деревьев назначенных в рубку

ВРЕМЕННАЯ ПРОБНАЯ ПЛОЩАДЬ № 1

Субъект Российской Федерации Удмуртская Республика  
Лесничество (лесопарк) Каракулинское  
Участковое лесничество без деления на участковые лесничества  
Урочище (лесная дача) \_\_\_\_\_  
Квартал 42 . Выдел 8 . Площадь 0,5  
Номер очага вредных организмов \_\_\_\_\_  
Размер пробной площади 0,5 га.  
Таксационная характеристика:  
тип леса СЛП ; состав 9С10С ; возраст 50  
бонитет 1А ; полнота 0,7 ;  
запас на га 270 ; возобновление 0

Время и причина ослабления лесного насаждения :

2017 г, погодные условия, малый составной лубоев.

Тип очага вредных организмов: эпизодический, хронический (подчеркнуть).

Фаза развития очага вредных организмов: начальная, нарастания численности, собственно вспышка, кризис (подчеркнуть).

Состояние лесного насаждения, намечаемые мероприятия:

СКС насаждения 1,74 Насаждение с нарушенной уся-твю  
Необходимо проведение санитарно - оздоровительных мероприятий : ВСР.

Исполнители работ по проведению лесопатологических обследований:

И.о. руководителя ГКУ УР "Сарапульское лесничество"

С.В. Воробьев

Зам. руководителя ГКУ УР "Сарапульское лесничество"

Е.Л. Килина

Инженер по л/п ГКУ УР "Сарапульское лесничество"

А.Г. Зеленина

(Каракулинское лесничество)

Дата составления документа

29.08.2018

Телефон

8(34132)31869

## ВЕДОМОСТЬ ПЕРЕЧЕТА ДЕРЕВЬЕВ

Порода: Ель

Ступени толщины, см	Количество деревьев по категориям состояния, шт.																Всего деревьев по ступеням толщины	
	I	II	III	IV		V		VI			ветровал, бурелом			аварийные деревья			шт.	в т.ч. подлежат рубке, %
				НЗ	З	НЗ	З	НЗ	З	О	НЗ	З	О	НЗ	З	О		
1	2	3	4	5	6	7	8	9	10	11	12	13	14	15	16	17	18	19
8											0	0	0				0	#ДЕЛ/0!
12											0	0	0				0	#ДЕЛ/0!
16											0	0	0				0	#ДЕЛ/0!
20											0	0	0				0	#ДЕЛ/0!
24											0	0	0				0	#ДЕЛ/0!
28											0	0	0				0	#ДЕЛ/0!
32											0	0	0				0	#ДЕЛ/0!
36											0	0	0				0	#ДЕЛ/0!
40											0	0	0				0	#ДЕЛ/0!
44											0	0	0				0	#ДЕЛ/0!
48											0	0	0				0	#ДЕЛ/0!
52											0	0	0				0	#ДЕЛ/0!
56											0	0	0				0	#ДЕЛ/0!
60											0	0	0				0	#ДЕЛ/0!
64											0	0	0				0	#ДЕЛ/0!
68											0	0	0				0	#ДЕЛ/0!
72											0	0	0				0	#ДЕЛ/0!
Итого, кол. дер.	0	0	0	0	0	0	0	0	0	0	0	0	0	0	0	0	0	#ДЕЛ/0!
Итого, %	#####	#####	#####	#####	#####	#####	#####	#####	#####	#####	#####	#####	#####	#####	#####	#####	#####	

Примечание: НЗ - незаселенное, З - заселенное, О - отработанное вредителями.

## ВЕДОМОСТЬ ПЕРЕЧЕТА ДЕРЕВЬЕВ

Порода: Пихта

Ступени толщины, см	Количество деревьев по категориям состояния, шт.																Всего деревьев по ступеням толщины	
	I	II	III	IV		V		VI			ветровал, бурелом			аварийные деревья			шт.	в т.ч. подлежат рубке, %
				НЗ	З	НЗ	З	НЗ	З	О	НЗ	З	О	НЗ	З	О		
1	2	3	4	5	6	7	8	9	10	11	12	13	14	15	16	17	18	19
8											0	0	0				0	#ДЕЛ/0!
12											0	0	0				0	#ДЕЛ/0!
16											0	0	0				0	#ДЕЛ/0!
20											0	0	0				0	#ДЕЛ/0!
24											0	0	0				0	#ДЕЛ/0!
28											0	0	0				0	#ДЕЛ/0!
32											0	0	0				0	#ДЕЛ/0!
36											0	0	0				0	#ДЕЛ/0!
40											0	0	0				0	#ДЕЛ/0!
44											0	0	0				0	#ДЕЛ/0!
48											0	0	0				0	#ДЕЛ/0!
52											0	0	0				0	#ДЕЛ/0!
56											0	0	0				0	#ДЕЛ/0!
60											0	0	0				0	#ДЕЛ/0!
64											0	0	0				0	#ДЕЛ/0!
68											0	0	0				0	#ДЕЛ/0!
72											0	0	0				0	#ДЕЛ/0!
Итого, кол. дер.	0	0	0	0	0	0	0	0	0	0	0	0	0	0	0	0	0	#ДЕЛ/0!
Итого, %	#####	#####	#####	#####	#####	#####	#####	#####	#####	#####	#####	#####	#####	#####	#####	#####	#####	

Примечание: НЗ - незаселенное, З - заселенное, О - отработанное вредителями.

ВЕДОМОСТЬ ПЕРЕЧЕТА ДЕРЕВЬЕВ

Порода: Сосна

Ступени толщины, см	Количество деревьев по категориям состояния, шт.																Всего деревьев по ступеням толщины	
	I	II	III	IV		V		VI			ветровал, бурелом			аварийные деревья			шт.	в т.ч. подлежат рубке, %
				НЗ	З	НЗ	З	НЗ	З	О	НЗ	З	О	НЗ	З	О		
1	2	3	4	5	6	7	8	9	10	11	12	13	14	15	16	17	18	19
8											0	0	0				0	#ДЕЛ/О!
12											0	0	0				0	#ДЕЛ/О!
16	16	11				6			1		0	0	0				0	#ДЕЛ/О!
20	22	13				4	2		2		0	0	0				34	21
24	36	9				6	1		1		0	0	0				43	19
28	12	2				2			3		0	0	0				53	15
32	12										0	0	0				19	26
36											0	0	0				12	0
40											0	0	0				0	#ДЕЛ/О!
44											0	0	0				0	#ДЕЛ/О!
48											0	0	0				0	#ДЕЛ/О!
52											0	0	0				0	#ДЕЛ/О!
56											0	0	0				0	#ДЕЛ/О!
60											0	0	0				0	#ДЕЛ/О!
64											0	0	0				0	#ДЕЛ/О!
68											0	0	0				0	#ДЕЛ/О!
72											0	0	0				0	#ДЕЛ/О!
Итого, кол. дер.	98	35	0	0	0	18	3	0	7	0	0	0	0	0	0	0	161	17
Итого, %	61	22	0	0	0	11	2	0	4	0	0	0	0	0	0	0		

Примечание: НЗ - незаселенное, З - заселенное, О - отработанное вредителями.

ВЕДОМОСТЬ ПЕРЕЧЕТА ДЕРЕВЬЕВ

Порода: Береза

Ступени толщины, см	Количество деревьев по категориям состояния, шт.																Всего деревьев по ступеням толщины		
	I	II	III	IV		V		VI			ветровал, бурелом			аварийные деревья			шт.	в т.ч. подлежат рубке, %	
				НЗ	З	НЗ	З	НЗ	З	О	НЗ	З	О	НЗ	З	О			
1	2	3	4	5	6	7	8	9	10	11	12	13	14	15	16	17	18	19	
8											0	0	0				0	#ДЕЛ/О!	
12											0	0	0				0	#ДЕЛ/О!	
16											0	0	0				0	#ДЕЛ/О!	
20											0	0	0				0	#ДЕЛ/О!	
24											0	0	0				0	#ДЕЛ/О!	
28											0	0	0				0	#ДЕЛ/О!	
32											0	0	0				0	#ДЕЛ/О!	
36											0	0	0				0	#ДЕЛ/О!	
40											0	0	0				0	#ДЕЛ/О!	
44											0	0	0				0	#ДЕЛ/О!	
48											0	0	0				0	#ДЕЛ/О!	
52											0	0	0				0	#ДЕЛ/О!	
56											0	0	0				0	#ДЕЛ/О!	
60											0	0	0				0	#ДЕЛ/О!	
64											0	0	0				0	#ДЕЛ/О!	
68											0	0	0				0	#ДЕЛ/О!	
72											0	0	0				0	#ДЕЛ/О!	
Итого, кол. дер.	0	0	0	0	0	0	0	0	0	0	0	0	0	0	0	0	0	#ДЕЛ/О!	
Итого, %	#####	#####	#####	#####	#####	#####	#####	#####	#####	#####	#####	#####	#####	#####	#####	#####	#####		

Примечание: НЗ - незаселенное, З - заселенное, О - отработанное вредителями.

## ВЕДОМОСТЬ ПЕРЕЧЕТА ДЕРЕВЬЕВ

Порода: Осина

Ступени толщины, см	Количество деревьев по категориям состояния, шт.																Всего деревьев по ступеням толщины	
	I	II	III	IV		V		VI			ветровал, бурелом			аварийные деревья			шт.	в т.ч. подлежат рубке, %
				НЗ	З	НЗ	З	НЗ	З	О	НЗ	З	О	НЗ	З	О		
1	2	3	4	5	6	7	8	9	10	11	12	13	14	15	16	17	18	19
8											0	0	0				0	#ДЕЛ/0!
12											0	0	0				0	#ДЕЛ/0!
16											0	0	0				0	#ДЕЛ/0!
20											0	0	0				0	#ДЕЛ/0!
24	2										0	0	0				2	0
28	1	2									0	0	0				3	0
32	3										0	0	0				3	0
36	2	1									0	0	0				3	0
40											0	0	0				0	#ДЕЛ/0!
44											0	0	0				0	#ДЕЛ/0!
48											0	0	0				0	#ДЕЛ/0!
52											0	0	0				0	#ДЕЛ/0!
56											0	0	0				0	#ДЕЛ/0!
60											0	0	0				0	#ДЕЛ/0!
64											0	0	0				0	#ДЕЛ/0!
68											0	0	0				0	#ДЕЛ/0!
72											0	0	0				0	#ДЕЛ/0!
Итого, кол. дер.	8	3	0	0	0	0	0	0	0	0	0	0	0	0	0	0	11	0
Итого, %	73	27	0	0	0	0	0	0	0	0	0	0	0	0	0	0		

Примечание: НЗ - незаселенное, З - заселенное, О - отработанное вредителями.

## ВЕДОМОСТЬ ПЕРЕЧЕТА ДЕРЕВЬЕВ

Порода: Липа

Ступени толщины, см	Количество деревьев по категориям состояния, шт.																Всего деревьев по ступеням толщины		
	I	II	III	IV		V		VI			ветровал, бурелом			аварийные деревья			шт.	в т.ч. подлежат рубке, %	
				НЗ	З	НЗ	З	НЗ	З	О	НЗ	З	О	НЗ	З	О			
1	2	3	4	5	6	7	8	9	10	11	12	13	14	15	16	17	18	19	
8											0	0	0				0	#ДЕЛ/0!	
12											0	0	0				0	#ДЕЛ/0!	
16											0	0	0				0	#ДЕЛ/0!	
20											0	0	0				0	#ДЕЛ/0!	
24											0	0	0				0	#ДЕЛ/0!	
28											0	0	0				0	#ДЕЛ/0!	
32											0	0	0				0	#ДЕЛ/0!	
36											0	0	0				0	#ДЕЛ/0!	
40											0	0	0				0	#ДЕЛ/0!	
44											0	0	0				0	#ДЕЛ/0!	
48											0	0	0				0	#ДЕЛ/0!	
52											0	0	0				0	#ДЕЛ/0!	
56											0	0	0				0	#ДЕЛ/0!	
60											0	0	0				0	#ДЕЛ/0!	
64											0	0	0				0	#ДЕЛ/0!	
68											0	0	0				0	#ДЕЛ/0!	
72											0	0	0				0	#ДЕЛ/0!	
Итого, кол. дер.	0	0	0	0	0	0	0	0	0	0	0	0	0	0	0	0	0	#ДЕЛ/0!	
Итого, %	#####	#####	#####	#####	#####	#####	#####	#####	#####	#####	#####	#####	#####	#####	#####	#####	#####		

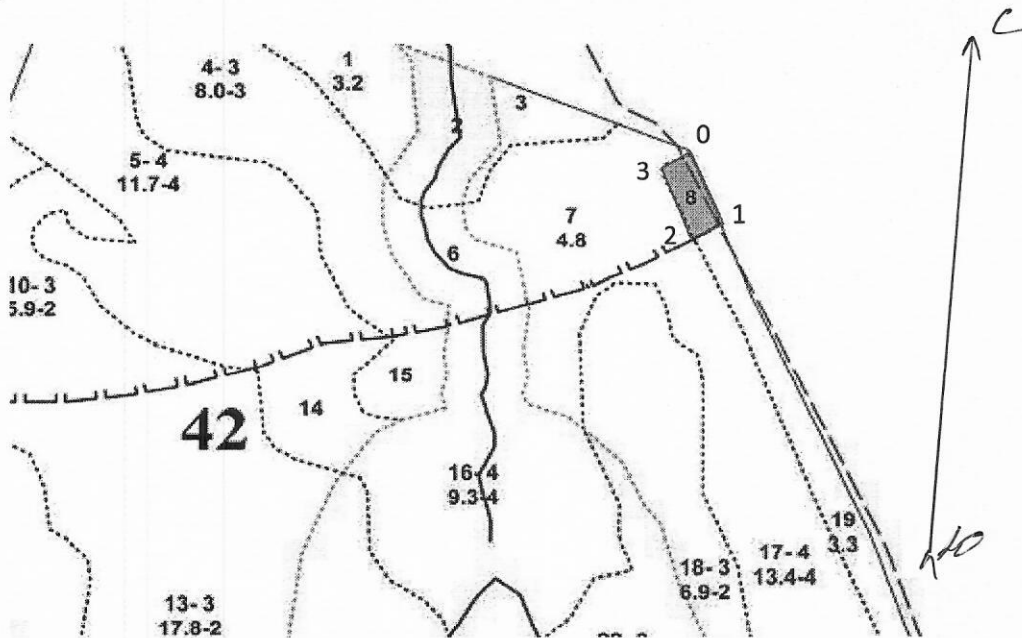
Примечание: НЗ - незаселенное, З - заселенное, О - отработанное вредителями.



Абрис участка

Каракулинское лесничество, без деления на участковые и участковое лесничество,  
квартал 42, выдел 8, площадь 0,5.

М 1:10000



Номера точек	Координаты	Румбы линий	Длина, м
0-1.	55° 53' 35"с.ш 053° 22' 03"в.д	ЮВ 28	100
1-2.	55° 53' 34"с.ш 053° 22' 05"в.д	ЮЗ 65	50
2-3.	55° 53' 34"с.ш 053° 22' 04"в.д	СЗ 28	100
3-0.	55° 53' 35"с.ш 053° 22' 01"в.д	СВ 65	50

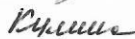
Исполнитель работ по проведению лесопатологических обследований:

И.о. руководителя ГКУ УР "Сарапульское лесничество"



С.В. Воробьев

Зам. руководителя ГКУ УР "Сарапульское лесничество"



Е.Л. Килина

Инженер по л/п ГКУ УР "Сарапульское лесничество"  
(Каракулинское лесничество)



А.Г. Зеленина

Дата составления документа

29.08.2018

Телефон

8(34132)31869