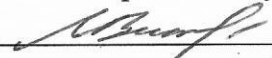
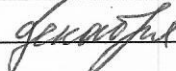


УТВЕРЖДАЮ

Начальник отдела охраны, защиты
и воспроизводства лесов
Министерства природных ресурсов и охраны
окружающей среды Удмуртской Республики


В.Г. Митров
« 28 »  2018 год

Акт
лесопатологического обследования № 14.2.5
лесных насаждений Дебесское лесничества
Удмуртской Республики

Способ лесопатологического обследования:

1. Визуальный

2. Инструментальный

Место проведения

Участковое лесничество	Урочище (дача)	Квартал (кварталы)	Выдел (выделы)	Площадь, га
без деления		231	8	28

Лесопатологическое обследование проведено на общей площади:

0,2

в том числе:
ослабленных
сильно ослабленных
усыхающих

_____ (причины назначения)
_____ (причины назначения)
19% (причины назначения)

п.31 приказа МПР России от 12.09.2016 № 470

свежего сухостоя _____ 18%
в том числе: свежего ветровала _____ 16%
свежего бурелома _____ 0%

старого сухостоя _____ 42%
в том числе: старого ветровала _____ 1%
старого бурелома _____ 0%

аварийных _____ 0%

2.4. Полнота лесного насаждения после уборки деревьев, подлежащих рубке, составит
Критическая полнота для данной категории лесных насаждений составляет

0,1

не лимит.

ЗАКЛЮЧЕНИЕ

С целью предотвращения негативных процессов или снижения ущерба от их воздействия назначено:

Участковое лесничество	Урочище (дача)	Квар-тал	Выдел	Площадь, выдела, га	Вид мероп-риятия	Площадь, меропри-ятия, га	Порода	Запас на выдел, кубм	Крайние сроки проведения
без деления		231	8	28	ВСП	0,2	Е	67	2019
							П	0	
							С	0	
							Б	0	
							Ос	0	
							Лп	0	
Итого								67	

Ведомость перечета деревьев назначенных в рубку и абрис лесного участка прилагаются (приложение 2 и 3 к Акту)

Меры по обеспечению возобновления:

нет.

Сведения для расчета степени повреждения:

год образования старого сухостоя 2014-2016 ;
основная причина повреждения древесины стволовые вредители

Дата проведения обследований 14.09.2018

Исполнители работ по проведению лесопатологического обследования:

Руководитель ГКУ УР "Дебесское лесничество"

Инженер ОЗЛ ГКУ УР "Дебесское лесничество"

Мастер леса ГКУ УР "Дебесское лесничество"

 Поздеев В.В.
 Первушина Е.С.
 Тронин А.В.

2. Инструментальное обследование лесного участка.

2.1. Фактическая таксационная характеристика лесного насаждения соответствует (не соответствует) (нужное подчеркнуть) таксационному описанию. Причины несоответствия:

фактический запас, возраст, высота насаждения не соответствуют таксационному описанию в связи с давностью лесоустройства и неоднородностью породного состава лесного насаждения. Лесной участок не актуализирован.

Ведомость лесных участков с выявленными несоответствиями таксационным описаниям приведена в

2.2. Состояние насаждений: с нарушенной устойчивостью
с утраченной устойчивостью

+

причины повреждения:

Стволовые вредители, заселение короедом-типографом, свежий и старый ветровал.

В том числе:

Заселено

Вид вредителя	Порода	Встречаемость (% заселённых деревьев)	Степень заселения лесного насаждения (слабая, средняя, сильная)
Короед-типограф	Ель	37%	сильная

Отработано стволовыми вредителями

Вид вредителя	Порода	Встречаемость (% отработанных деревьев)
Стволовые вредители	Ель	42%

Повреждено огнём

Вид пожара	Порода	Состояние корневых лап		Состояние корневой		Подсушивание луба	
		процент повреждённых огнём корней	процент деревьев с данным повреждением	ожог корневой шейки по окружности и (1/4; 2/4; 3/4; более 3/4)	процент деревьев с данным повреждением	по окружности (1/4; 2/4; 3/4; более 3/4)	процент деревьев с данным повреждением

Поражено болезнями

Вид болезни	Порода	Встречаемость (% поражённых деревьев)	Степень поражения лесного насаждения (слабая, средняя, сильная)

2.3. Выборке подлежит 79% деревьев,

Всегомость лесных участков населенными лесопатологическими службами

Источник данных	Год проведения лесосурьейства	Номер квартала	Номер выдела	Площадь выдела, га	Целевое назначение лесов	Категория защитных лесов	Номер лесопатологического выдела	Площадь лесопатологического выдела, га	Таксационная характеристика										Заложено пробных площадей	
									состав	порода	возраст, лет	средняя высота, м	средний диаметр, см	тип леса	ТУМ	полнота	бонитет	запас, км/га	количество, шт.	общая площадь, га
ТО	1997	231	8	28	эксплуатируемые	полосы леса 0,5 км примыкающие к 1 км полосам вокруг населенных пунктов	8	0,2	6Е4П	Е	70	23	26	ЕКС	С2	0,8	1	400	1	0,2
Ф	2018	231	8	28	эксплуатационные	полосы леса 0,5 км примыкающие к 1 км полосам вокруг населенных пунктов	8	0,2	10Е	Е	91	27	30	ЕКС	С2	0,4	1	245	1	0,2

Руководитель ГКУ УР "Дебесского лесничество" Поздеев В.В.

Инженер ОЗЛ ГКУ УР "Дебесского лесничество" Первушина Е.С.

Мастер леса ГКУУР "Дебесское лесничество" Тронин А.В.

Результаты проведения лесонатологических обследований лесных насаждений 14 сентября 2018 года

Участковое лесничество

без деления

Урочище (лесная дача)

1	2	3	4	5	6	7	Таксационная характеристика лесного насаждения										17	Распределение деревьев по категориям состояния, % от запаса										27	30	31	Рекомендуемы е мероп- риятия	
							8	9	10	11	12	13	14	15	16	17		18	19	20	21	22	23	24	25	26	27				28	29
Номер квартала	Номер выдела	Площадь выдела, га	Целевое назначение лесов	Категория защитных лесов	Номер лесопатологического выдела	Площадь лесопатологического выдела, га	состав*	порода	возраст*	средняя высота, м*	средний диаметр, см*	тип леса	полнота*	бонитет	запас, куб. м/га*	Число деревьев на пробе, шт.	без признаков ослабления	ослабленные	сильно ослабленные	учающие	свежий сухостой	старый сухостой	свежий ветровал	старый ветровал	Свежий бурелом	Старый бурелом	Признаки повреждения деревьев	Доля поврежденных деревьев, %	Причина ослабления, повреждения	Подлежит рубке, %	вид	площадь, га
231	8	28	эксплуатационные	полоса леса 0,5 км примыкающие к 1 км полосам вокруг населенных пунктов	8	0,2	10Е	Е	91	27	30	ЕКС	0,4	1	245	96	17%	0%	4%	19%	2%	41%	16%	1%	0%	0%	612,614,205,206	79,16667	79%	ВСП	0,2	
							Итого									96	17%	0%	4%	19%	2%	41%	16%	1%	0%	0%		79,16667	79%			

Примечание – Показатели, не соответствующие таксационному описанию отмечаются «*»

Исполнители работ по проведению лесонатологических обследований:

Руководитель ГКУ УР "Дебесское лесничество"

Поздеев В.В.

Инженер ОЗЛ ГКУ УР "Дебесское лесничество"

Первушина Е.С.

Мастер леса ГКУ УР "Дебесское лесничество"

Тронин А.В.

Дата составления документа

18.09.2018

Телефон

8-34151-4-12-40

Ведомость перечета деревьев назначенных в рубку

ВРЕМЕННАЯ ПРОБНАЯ ПЛОЩАДЬ № 1

Субъект Российской Федерации Удмуртская Республика
Лесничество (лесопарк) Дебесское
Участок лесничества без деления
Урочище (лесная дача) _____
Квартал 231 . Выдел 8 . Площадь 0.2
Номер очага вредных организмов _____
Размер пробной площади 0,2 га.
Таксационная характеристика:
тип леса ЕКС ; состав 10Е ; возраст 91
бонитет 1 ; полнота 0,4 ;
запас на га 245 ; возобновление 0

Время и причина ослабления лесного насаждения : 2014-2016гг.
стволовые вредители, заселение короедом-типографом, свежий и старый ветровал.

Тип очага вредных организмов: эпизодический, хронический (подчеркнуть).

Фаза развития очага вредных организмов: начальная, нарастания численности, собственно вспышка, кризис (подчеркнуть).

Состояние лесного насаждения, намечаемые мероприятия:

СКС насаждения 4,05 Насаждение с сильно ослабленное


Необходимо проведение санитарно - оздоровительных мероприятий : ВСР.

Исполнили работ по проведению лесопатологических обследований:

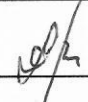
Руководитель ГКУ УР "Дебесское лесничество"


Поздеев В.В.

Инженер (ЗЛ) ГКУ УР "Дебесское лесничество"


Первушина Е.С.

Мастер леса ГКУ УР "Дебесское лесничество"


Тронин А.В.

Дата составления документа

18.09.2018

Телефон

8-34151-4-12-40

ВЕДОМОСТЬ ПЕРЕЧЕТА ДЕРЕВЬЕВ

Порода: Ель

Ступени толщины, см	Количество деревьев по категориям состояния, шт.																Всего деревьев по ступеням толщины	
	I	II	III	IV		V		VI			ветровал, бурелом			аварийные деревья			шт.	в т.ч. подлежат рубке, %
				НЗ	З	НЗ	З	НЗ	З	О	НЗ	З	О	НЗ	З	О		
1	2	3	4	5	6	7	8	9	10	11	12	13	14	15	16	17	18	19
8											0	0	0				0	#ДЕЛ/0!
12											0	0	0				0	#ДЕЛ/0!
16					2					2	0	0	1				5	100
20	2						3			10	0	0	1				16	88
24	3		2		4					8	0	2	1				20	75
28	5		1		2		1			7	0	3	0				19	68
32	2				2					5	0	1	0				10	80
36	2				4					4	0	2	0				12	83
40	1		1							4	0	2	0				8	75
44	1				1					1	0	0	0				3	67
48					1					1	0	0	0				2	100
52											0	1	0				1	100
56											0	0	0				0	#ДЕЛ/0!
60											0	0	0				0	#ДЕЛ/0!
64											0	0	0				0	#ДЕЛ/0!
68											0	0	0				0	#ДЕЛ/0!
72											0	0	0				0	#ДЕЛ/0!
Итого, кол. дер.	16	0	4	0	16	0	4	0	0	42	0	11	3	0	0	0	96	79
Итого, %	17	0	4	0	17	0	4	0	0	44	0	11	3	0	0	0		

Примечание: НЗ - незаселенное, З - заселенное, О - отработанное вредителями.

ВЕДОМОСТЬ ПЕРЕЧЕТА ДЕРЕВЬЕВ

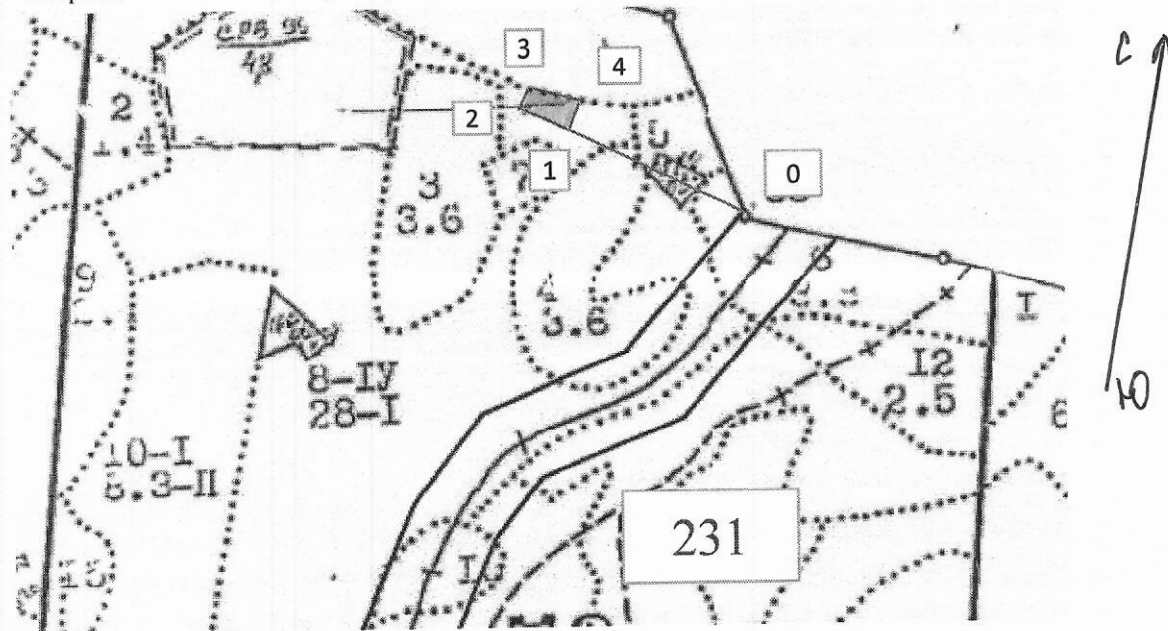
Порода: Пихта

Ступени толщины, см	Количество деревьев по категориям состояния, шт.																Всего деревьев по ступеням толщины	
	I	II	III	IV		V		VI			ветровал, бурелом			аварийные деревья			шт.	в т.ч. подлежат рубке, %
				НЗ	З	НЗ	З	НЗ	З	О	НЗ	З	О	НЗ	З	О		
1	2	3	4	5	6	7	8	9	10	11	12	13	14	15	16	17	18	19
8											0	0	0				0	#ДЕЛ/0!
12											0	0	0				0	#ДЕЛ/0!
16											0	0	0				0	#ДЕЛ/0!
20											0	0	0				0	#ДЕЛ/0!
24											0	0	0				0	#ДЕЛ/0!
28											0	0	0				0	#ДЕЛ/0!
32											0	0	0				0	#ДЕЛ/0!
36											0	0	0				0	#ДЕЛ/0!
40											0	0	0				0	#ДЕЛ/0!
44											0	0	0				0	#ДЕЛ/0!
48											0	0	0				0	#ДЕЛ/0!
52											0	0	0				0	#ДЕЛ/0!
56											0	0	0				0	#ДЕЛ/0!
60											0	0	0				0	#ДЕЛ/0!
64											0	0	0				0	#ДЕЛ/0!
68											0	0	0				0	#ДЕЛ/0!
72											0	0	0				0	#ДЕЛ/0!
Итого, кол. дер.	0	0	0	0	0	0	0	0	0	0	0	0	0	0	0	0	0	#ДЕЛ/0!
Итого, %	#####	#####	#####	#####	#####	#####	#####	#####	#####	#####	#####	#####	#####	#####	#####	#####	#####	

Примечание: НЗ - незаселенное, З - заселенное, О - отработанное вредителями.

Абрис участка

Дебесское лесничество, без деления участковое лесничество,
квартал 231, выдел 8, площадь 0,2



--	--	--	--	--	--

Номера точек	Координаты	Румбы линий	Длина, м
0-1	57°27'80'' 53°41'14''	СЗ 77°	230
1-2	57°27'82'' 53°40'95''	СЗ 69°	63
2-3	57°27'84'' 53°40'91''	СВ 28°	28
3-4	57°27'85'' 53°40'93''	ЮВ 82°	60
4-1	57°27'84'' 53°40'98''	ЮЗ 16°	42

Исполнитель работ по проведению лесопатологических обследований:
Руководитель ГКУУР "Дебесское лесничество" Поздеев В.В.

Инженер ОЗЛ ГКУУР "Дебесское лесничество" Первушина Е.С.

Мастер леса ГКУУР "Дебесское лесничество" Тронин А.В.

[Handwritten signatures]

Дата составления документа 18.09.2018 Телефон 8-34151-4-12-40