

УТВЕРЖДАЮ

Начальник отдела охраны, защиты  
и воспроизводства лесов

Министерства природных ресурсов и охраны  
окружающей среды Удмуртской Республики

В.Г. Митров В.Г. Митров  
« 28 » декабря 2018 год

Акт

лесопатологического обследования № 1426

лесных насаждений Дебесское лесничества

Удмуртской Республики

Способ лесопатологического обследования:

1. Визуальный

2. Инструментальный

Место проведения

Участковое лесничество	Урочище (дача)	Квартал (кварталы)	Выдел (выделы)	Площадь, га
без деления		231	8	28

Лесопатологическое обследование проведено на общей площади:

0,7

## 2. Инструментальное обследование лесного участка.

2.1. Фактическая таксационная характеристика лесного насаждения соответствует (не соответствует) (нужное подчеркнуть) таксационному описанию. Причины несоответствия:

фактический запас, возраст, высота насаждения не соответствуют таксационному описанию в связи с давностью лесоустройства и неоднородностью породного состава лесного насаждения. Лесной участок не актуализирован.

Ведомость лесных участков с выявленными несоответствиями таксационным описаниям приведена в

2.2. Состояние насаждений: с нарушенной устойчивостью  
с утраченной устойчивостью

+

причины повреждения:

заселение короедом-типографом, черным большим еловым (пихтовым) усачом, свежий и старый ветровал.

В том числе:

Заселено

Вид вредителя	Порода	Встречаемость (% заселённых деревьев)	Степень заселения лесного насаждения (слабая, средняя, сильная)
Короед-типограф	Ель	44%	сильная
Усач черный большой пихтовый	Пихта	17%	слабая

Отработано стволовыми вредителями

Вид вредителя	Порода	Встречаемость (% отработанных деревьев)
Усач черный большой еловый	Ель	36%
Усач черный большой пихтовый	Пихта	5%

Повреждено огнём

Вид пожара	Порода	Состояние корневых лап		Состояние корневой		Подсушивание луба	
		процент повреждённых огнём корней	процент деревьев с данным повреждением	ожог корневой шейки по окружности и (1/4; 2/4; 3/4; более 3/4)	процент деревьев с данным повреждением	по окружности (1/4; 2/4; 3/4; более 3/4)	процент деревьев с данным повреждением

Поражено болезнями

Вид болезни	Порода	Встречаемость (% поражённых деревьев)	Степень поражения лесного насаждения (слабая, средняя, сильная)

2.3. Выборке подлежит 79% деревьев,

в том числе:  
 ослабленных \_\_\_\_\_ (причины назначения)  
 сильно ослабленных \_\_\_\_\_ (причины назначения)  
 усыхающих 10% (причины назначения)

п.31 приказа МПР России от 12.09.2016 № 470

свежего сухостоя 35%  
 в том числе: свежего ветровала 17%  
 свежего бурелома 0%  
 старого сухостоя 33%  
 в том числе: старого ветровала 2%  
 старого бурелома 0%  
 аварийных 0%

2.4. Полнота лесного насаждения после уборки деревьев, подлежащих рубке, составит \_\_\_\_\_ 0,1  
 Критическая полнота для данной категории лесных насаждений составляет \_\_\_\_\_ не лимит.

**ЗАКЛЮЧЕНИЕ**

С целью предотвращения негативных процессов или снижения ущерба от их воздействия назначено:

Участковое лесничество	Урочище (дача)	Квартал	Выдел	Площадь, выдела, га	Вид мероприятия	Площадь, мероприятия, га	Порода	Запас на выдел, кбм	Крайние сроки проведения
без деления		231	8	28	ВСП	0,7	Е	146	2019
							П	14	
							С	0	
							Б	0	
							Ос	3	
							Лп	0	
<b>Итого</b>								162	

Ведомость перечета деревьев назначенных в рубку и абрис лесного участка прилагаются (приложение 2 и 3 к Акту)


Меры по обеспечению возобновления: \_\_\_\_\_ нет.

Сведения для расчета степени повреждения:  
 год образования старого сухостоя 2014-2016 ;  
 основная причина повреждения древесины короед-типограф

Дата проведения обследований 14.09.2018

Исполнители работ по проведению лесопатологического обследования:

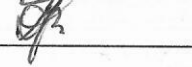
Руководитель ГКУ УР "Дебесское лесничество"

 Поздеев В.В.

Инженер ОЗЛ ГКУ УР "Дебесское лесничество"

 Первушина Е.С.

Мастер леса ГКУ УР "Дебесское лесничество"

 Тронин А.В.



Результаты проведения лесонтологических обследований лесных насаждений за сентябрь 2018 года

Участковое лесничество \_\_\_\_\_ без деления \_\_\_\_\_ Урочище (лесная дача) \_\_\_\_\_

1	2	3	4	5	6	7	Таксационная характеристика лесного насаждения								17	Распределение деревьев по категориям состояния, % от запаса										27	29	30	31	Рекомендуемы е мероп- риятия								
							8	9	10	11	12	13	14	15		16	18	19	20	21	22	23	24	25	26					27	32	33						
231	8	28	эксплуатационные	Категория защитных лесов	Номер лесопатогнического выдела	Площадь лесопатогнического выдела, га	состав*	порода	возраст*	средняя высота, м*	средний диаметр, см*	тип леса	полнота*	бонитет	запас, куб. м/га*	Число деревьев на пробе, шт.	без признаков ослабления										73,99103	79%	всп	0,7								
																	Е	П	С	Б	Ос	Лп	0	1	2	3					4	5	6	7	8	9	10	11
							9Е1П+Ос		91	27	30	ЕКС	0,3	1	198	190	13%	0%	0%	10%	4,3%	2%	21%	3,4%	16%	2%	0%	0%	0%	612,614,205,206	75,26316	341,343,881,821	79%					
																32	23%	0%	0%	0%	0%	0%	5%	17%	0%	0%	0%	0%	0%	614,205	63,625	341,881	67%					
																0	0%	0%	0%	0%	0%	0%	0%	0%	0%	0%	0%	0%										
																0	0%	0%	0%	0%	0%	0%	0%	0%	0%	0%	0%	0%										
																1	0%	0%	0%	0%	0%	0%	0%	0%	0%	0%	0%	0%										
																0	0%	0%	0%	0%	0%	0%	0%	0%	0%	0%	0%	0%										
																0	0%	0%	0%	0%	0%	0%	0%	0%	0%	0%	0%	0%										
																223	14%	0%	7%	10%	19%	31%	17%	2%	0%	0%	0%	0%										
																ИТОГО																						

Примечание – Показатели, не соответствующие таксационному описанию отмечаются «\*»

Исполнители работ по проведению лесонтологических обследований:

Руководитель ГКУ УР "Дебесское лесничество" \_\_\_\_\_ Поздеев В.В.

Инженер ОЗЛ ГКУ УР "Дебесское лесничество" \_\_\_\_\_ Первушина Е.С.

Мастер леса ГКУ УР "Дебесское лесничество" \_\_\_\_\_ Тронин А.В.

Дата составления документа \_\_\_\_\_

18.09.2018 \_\_\_\_\_ Телефон \_\_\_\_\_

8-34151-4-12-40

Ведомость перечета деревьев назначенных в рубку

ВРЕМЕННАЯ ПРОБНАЯ ПЛОЩАДЬ № 1

Субъект Российской Федерации Удмуртская Республика  
Лесничество (лесопарк) Дебесское  
Участковое лесничество без деления  
Урочище (лесная дача) \_\_\_\_\_  
Квартал 231 . Выдел 8 . Площадь 0,7  
Номер очага вредных организмов \_\_\_\_\_  
Размер пробной площади 0,7 га.  
Таксационная характеристика:  
тип леса ЕКС ; состав 9Е1П+Ос ; возраст 91  
бонитет 1 ; полнота 0,3 ;  
запас на га 198 ; возобновление 0

Время и причина ослабления лесного насаждения :  
2014-2016 год заселение короедом-типографом, черным большим еловым (пихтовым) усачом, свежий и старый ветровал.

Тип очага вредных организмов: эпизодический, хронический (подчеркнуть).

Фаза развития очага вредных организмов: начальная, нарастания численности, собственно вспышка, кризис (подчеркнуть).

Состояние лесного насаждения, намечаемые мероприятия:  
СКС насаждения 4,19 Насаждение с сильно ослабленное  
Необходимо проведение санитарно - оздоровительных мероприятий : ВСР.

Исполнители работ по проведению лесопатологических обследований:


Руководитель ГКУ УР "Дебесское лесничество"

 Поздеев В.В.

Инженер ГКУ УР "Дебесское лесничество"

 Первушина Е.С.

Мастер лесничества ГКУ УР "Дебесское лесничество"

 Тронин А.В.

Дата составления документа

18.09.2018

Телефон

8-34151-4-12-40



ВЕДОМОСТЬ ПЕРЕЧЕТА ДЕРЕВЬЕВ

Порода	Ель																Всего деревьев по ступеням толщины	
	Количество деревьев по категориям состояния, шт.																	
	I	II	III	IV		V		VI			ветровал, бурелом			аварийные деревья			шт.	в т.ч. подлежат рубке, %
				НЗ	З	НЗ	З	НЗ	З	О	НЗ	З	О	НЗ	З	О		
2	3	4	5	6	7	8	9	10	11	12	13	14	15	16	17	18	19	
8											0	0	0				0	#ДЕЛ/0!
12			1							2	0	1	0				4	75
16			1							2	0	2	0				5	80
20	4		2		1					3	0	1	1				12	50
24	8		7		6		5			10	0	10	2				48	69
28	4		2		2		5			12	0	7	1				33	82
32	5		3		2		13			8	0	3	1				35	77
36	4		2		2		5			6	0	4	1				24	75
40	2		1				3			4	0	2	0				12	75
44	1						2			5	0	0	0				8	88
48					1		1			4	0	1	0				7	100
52										1	0	1	0				2	100
56											0	0	0				0	#ДЕЛ/0!
60											0	0	0				0	#ДЕЛ/0!
64											0	0	0				0	#ДЕЛ/0!
68											0	0	0				0	#ДЕЛ/0!
72											0	0	0				0	#ДЕЛ/0!
Итого кол. д.	28	0	19	0	14	0	34	0	0	57	0	32	6	0	0	0	190	75
Итого шт.	15	0	10	0	7	0	18	0	0	30	0	17	3	0	0	0		

Примечание: НЗ - незаселенное, З - заселенное, О - отработанное вредителями.

ВЕДОМОСТЬ ПЕРЕЧЕТА ДЕРЕВЬЕВ

Порода	Пихта																Всего деревьев по ступеням толщины	
	Количество деревьев по категориям состояния, шт.																	
	I	II	III	IV		V		VI			ветровал, бурелом			аварийные деревья			шт.	в т.ч. подлежат рубке, %
				НЗ	З	НЗ	З	НЗ	З	О	НЗ	З	О	НЗ	З	О		
2	3	4	5	6	7	8	9	10	11	12	13	14	15	16	17	18	19	
8											0	0	0				0	#ДЕЛ/0!
12	1										0	0	0				1	0
16	1								1		0	0	0				2	50
20	2			4							0	0	0				6	67
24	1			1		1					0	0	0				3	67
28	2		1	5							0	0	0				8	63
32	1			1						1	0	4	0				7	86
36				3							0	0	0				3	100
40											0	0	0				2	0
44	1		1								0	0	0				0	#ДЕЛ/0!
48											0	0	0				0	#ДЕЛ/0!
52											0	0	0				0	#ДЕЛ/0!
56											0	0	0				0	#ДЕЛ/0!
60											0	0	0				0	#ДЕЛ/0!
64											0	0	0				0	#ДЕЛ/0!
68											0	0	0				0	#ДЕЛ/0!
72											0	0	0				0	#ДЕЛ/0!
Итого кол. д.	9	0	2	14	0	1	0	0	0	2	0	4	0	0	0	0	32	66
Итого шт.	28	0	6	44	0	3	0	0	0	6	0	13	0	0	0	0		

Примечание: НЗ - незаселенное, З - заселенное, О - отработанное вредителями.

ВЕДОМОСТЬ ПЕРЕЧЕТА ДЕРЕВЬЕВ

Порода

Сосна

Ступень толщины см	Количество деревьев по категориям состояния, шт.																Всего деревьев по ступеням толщины		
	I	II	III	IV		V		VI			ветровал, бурелом			аварийные деревья			шт.	в т.ч. подлежат рубке, %	
				НЗ	З	НЗ	З	НЗ	З	О	НЗ	З	О	НЗ	З	О			
1	2	3	4	5	6	7	8	9	10	11	12	13	14	15	16	17	18	19	
8											0	0	0				0	#ДЕЛ/0!	
12											0	0	0				0	#ДЕЛ/0!	
16											0	0	0				0	#ДЕЛ/0!	
20											0	0	0				0	#ДЕЛ/0!	
24											0	0	0				0	#ДЕЛ/0!	
28											0	0	0				0	#ДЕЛ/0!	
32											0	0	0				0	#ДЕЛ/0!	
36											0	0	0				0	#ДЕЛ/0!	
40											0	0	0				0	#ДЕЛ/0!	
44											0	0	0				0	#ДЕЛ/0!	
48											0	0	0				0	#ДЕЛ/0!	
52											0	0	0				0	#ДЕЛ/0!	
56											0	0	0				0	#ДЕЛ/0!	
60											0	0	0				0	#ДЕЛ/0!	
64											0	0	0				0	#ДЕЛ/0!	
68											0	0	0				0	#ДЕЛ/0!	
72											0	0	0				0	#ДЕЛ/0!	
Итого кол. д.	0	0	0	0	0	0	0	0	0	0	0	0	0	0	0	0	0	#ДЕЛ/0!	
Итого	#####	#####	#####	#####	#####	#####	#####	#####	#####	#####	#####	#####	#####	#####	#####	#####	#####		

Примечание: НЗ - незаселенное, З - заселенное, О - отработанное вредителями.

ВЕДОМОСТЬ ПЕРЕЧЕТА ДЕРЕВЬЕВ

Порода

Береза

Ступень толщины см	Количество деревьев по категориям состояния, шт.																Всего деревьев по ступеням толщины		
	I	II	III	IV		V		VI			ветровал, бурелом			аварийные деревья			шт.	в т.ч. подлежат рубке, %	
				НЗ	З	НЗ	З	НЗ	З	О	НЗ	З	О	НЗ	З	О			
1	2	3	4	5	6	7	8	9	10	11	12	13	14	15	16	17	18	19	
8											0	0	0				0	#ДЕЛ/0!	
12											0	0	0				0	#ДЕЛ/0!	
16											0	0	0				0	#ДЕЛ/0!	
20											0	0	0				0	#ДЕЛ/0!	
24											0	0	0				0	#ДЕЛ/0!	
28											0	0	0				0	#ДЕЛ/0!	
32											0	0	0				0	#ДЕЛ/0!	
36											0	0	0				0	#ДЕЛ/0!	
40											0	0	0				0	#ДЕЛ/0!	
44											0	0	0				0	#ДЕЛ/0!	
48											0	0	0				0	#ДЕЛ/0!	
52											0	0	0				0	#ДЕЛ/0!	
56											0	0	0				0	#ДЕЛ/0!	
60											0	0	0				0	#ДЕЛ/0!	
64											0	0	0				0	#ДЕЛ/0!	
68											0	0	0				0	#ДЕЛ/0!	
72											0	0	0				0	#ДЕЛ/0!	
Итого кол. д.	0	0	0	0	0	0	0	0	0	0	0	0	0	0	0	0	0	#ДЕЛ/0!	
Итого	#####	#####	#####	#####	#####	#####	#####	#####	#####	#####	#####	#####	#####	#####	#####	#####	#####		

Примечание: НЗ - незаселенное, З - заселенное, О - отработанное вредителями.



ВЕДОМОСТЬ ПЕРЕЧЕТА ДЕРЕВЬЕВ

Порода	Осина	Количество деревьев по категориям состояния, шт.															Всего деревьев по ступеням толщины		
		I	II	III	IV		V		VI			ветровал, бурелом			аварийные деревья			шт.	в т.ч. подлежат рубке, %
					НЗ	З	НЗ	З	НЗ	З	О	НЗ	З	О	НЗ	З	О		
Ступень толщины, см	2	3	4	5	6	7	8	9	10	11	12	13	14	15	16	17	18	19	
8											0	0	0				0	#ДЕЛ/0!	
12											0	0	0				0	#ДЕЛ/0!	
16											0	0	0				0	#ДЕЛ/0!	
											0	0	0				0	#ДЕЛ/0!	
											0	0	0				0	#ДЕЛ/0!	
20											0	0	0				0	#ДЕЛ/0!	
32											0	0	0				0	#ДЕЛ/0!	
36											0	0	0				0	#ДЕЛ/0!	
40											0	0	0				0	#ДЕЛ/0!	
44											0	0	0				0	#ДЕЛ/0!	
48											0	0	0				0	#ДЕЛ/0!	
52											0	1	0				1	100	
56											0	0	0				0	#ДЕЛ/0!	
60											0	0	0				0	#ДЕЛ/0!	
64											0	0	0				0	#ДЕЛ/0!	
68											0	0	0				0	#ДЕЛ/0!	
72											0	0	0				0	#ДЕЛ/0!	
Итого кол. др.	0	0	0	0	0	0	0	0	0	0	0	1	0	0	0	0	1	100	
Итого	0	0	0	0	0	0	0	0	0	0	0	100	0	0	0	0			

Примечание: НЗ - незаселенное, З - заселенное, О - отработанное вредителями.

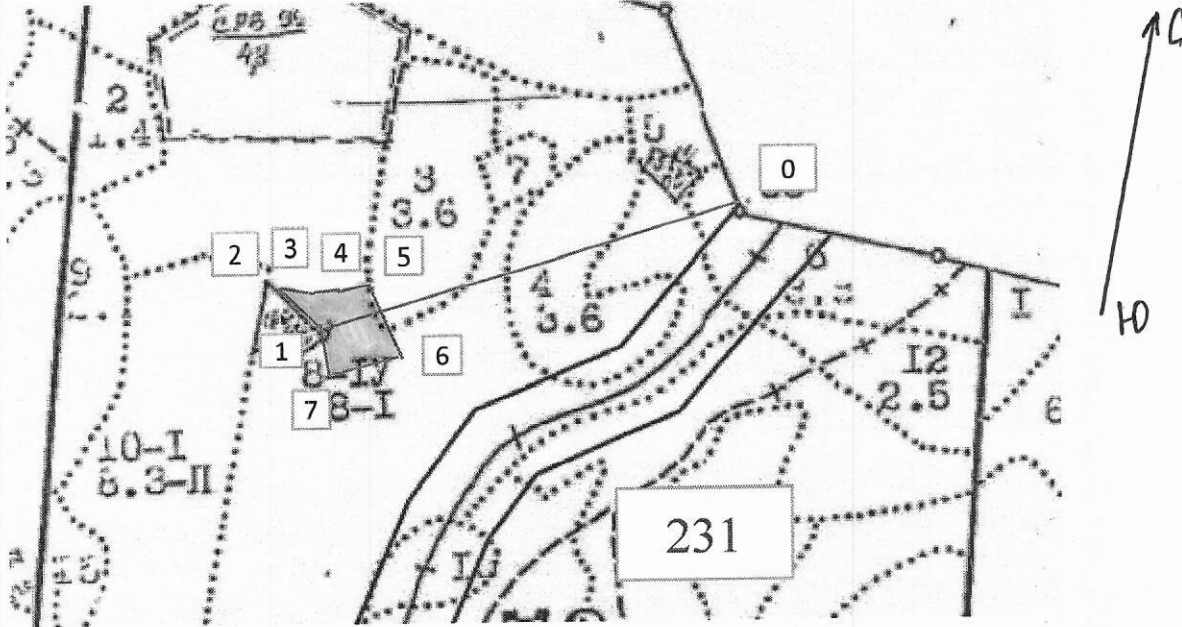
ВЕДОМОСТЬ ПЕРЕЧЕТА ДЕРЕВЬЕВ

Порода	Липа	Количество деревьев по категориям состояния, шт.															Всего деревьев по ступеням толщины		
		I	II	III	IV		V		VI			ветровал, бурелом			аварийные деревья			шт.	в т.ч. подлежат рубке, %
					НЗ	З	НЗ	З	НЗ	З	О	НЗ	З	О	НЗ	З	О		
Ступень толщины, см	2	3	4	5	6	7	8	9	10	11	12	13	14	15	16	17	18	19	
8											0	0	0				0	#ДЕЛ/0!	
12											0	0	0				0	#ДЕЛ/0!	
16											0	0	0				0	#ДЕЛ/0!	
20											0	0	0				0	#ДЕЛ/0!	
24											0	0	0				0	#ДЕЛ/0!	
											0	0	0				0	#ДЕЛ/0!	
											0	0	0				0	#ДЕЛ/0!	
36											0	0	0				0	#ДЕЛ/0!	
40											0	0	0				0	#ДЕЛ/0!	
44											0	0	0				0	#ДЕЛ/0!	
48											0	0	0				0	#ДЕЛ/0!	
52											0	0	0				0	#ДЕЛ/0!	
56											0	0	0				0	#ДЕЛ/0!	
60											0	0	0				0	#ДЕЛ/0!	
64											0	0	0				0	#ДЕЛ/0!	
68											0	0	0				0	#ДЕЛ/0!	
72											0	0	0				0	#ДЕЛ/0!	
Итого кол. др.	0	0	0	0	0	0	0	0	0	0	0	0	0	0	0	0	0	#ДЕЛ/0!	
Итого	#####	#####	#####	#####	#####	#####	#####	#####	#####	#####	#####	#####	#####	#####	#####	#####	#####		

Примечание: НЗ - незаселенное, З - заселенное, О - отработанное вредителями.

Абрис участка

Дебесское лесничество, без деления участковое лесничество,  
квартал 231, выдел 8, площадь 0,7



--	--	--	--	--	--

Номера точек	Координаты	Румбы линий	Длина, м
0-1	57°27'80" 53°41'14"	ЮЗ 60°	500
1-2	57°27'69" 53°40'65"	СЗ 55°	68
2-3	57°27'71" 53°40'66"	В 0°	40
3-4	57°27'72" 53°40'70"	СВ 80°	40
4-5	57°27'72" 53°40'72"	СВ 64°	47
5-6	57°27'72" 53°40'75"	ЮВ 23°	52
6-7	57°27'69" 53°40'76"	ЮЗ 50°	85
7-1	57°27'67" 53°40'67"	СЗ 43°	46

Исполнитель работ по проведению лесопатологических обследований:  
Руководитель ГКУУР "Дебесское лесничество" Поздеев В.В.

Инженер ОЗЛ ГКУУР "Дебесское лесничество" Первушина Е.С.

Мастер леса ГКУУР "Дебесское лесничество" Тронин А.В.

\_\_\_\_\_  
\_\_\_\_\_  
\_\_\_\_\_

Дата составления документа

18.09.2018

Телефон

8-34151-4-12-40