



## 2. Инструментальное обследование лесного участка.

2.1. Фактическая таксационная характеристика лесного насаждения соответствует (не соответствует) (нужное подчеркнуть) таксационному описанию. Причины несоответствия:

фактический запас, полнота насаждения не соответствует таксационному описанию в связи с давностью лесоустройства и неоднородностью породного состава лесного насаждения. Лесной участок не актуализирован.

Бедомость лесных участков с выявленными несоответствиями таксационным описаниям приведена в

2.2. Состояние насаждений: с нарушенной устойчивостью  
с утраченной устойчивостью

+

причины повреждения:

очаг бактериального рака, заселение короедом-типографом, усач большой черный еловый (пихтовый) свежий ветровал, повреждение столов лосем.

В том числе:

Заселено

Вид вредителя	Порода	Встречаемость (% заселённых деревьев)	Степень заселения лесного насаждения (слабая, средняя, сильная)
короед типограф	Ель	73%	сильная
усач черный большой пихтовый	Пихта	7%	

Отработано стволовыми вредителями

Вид вредителя	Порода	Встречаемость (% отработанных деревьев)
усач черный большой еловый	Ель	20%
усач черный большой пихтовый	Пихта	7%

Повреждено огнём

Вид пожара	Порода	Состояние корневых лап		Состояние корневой		Подсушивание луба	
		процент повреждённых огнём корней	процент деревьев с данным повреждением	ожог корневой шейки по окружности и (1/4; 2/4; 3/4; более 3/4)	процент деревьев с данным повреждением	по окружности (1/4; 2/4; 3/4; более 3/4)	процент деревьев с данным повреждением

Поражено болезнями

Вид болезни	Порода	Встречаемость (% поражённых деревьев)	Степень поражения лесного насаждения (слабая, средняя, сильная)
Бактериальный рак	Ель	83	сильная

2.3. В уборке подлежат	<u>100%</u> деревьев,	
в том числе:		
ослабленных	<u>6%</u> (причины назначения)	<u>п.40 приказа МПР России от 12.09.2016 № 470</u>
сильно ослабленных	<u>4%</u> (причины назначения)	<u>п.40 приказа МПР России от 12.09.2016 № 470</u>
усыхающих	<u>52%</u> (причины назначения)	<u>п.31 приказа МПР России от 12.09.2016 № 470</u>

свежего сухостоя 18%  
в том числе: свежего ветровала 0%  
свежего бурелома 0%

старого сухостоя 16%  
в том числе: старого ветровала 1%  
старого бурелома 0%

аварийных 0%

2.4. Полнота лесного насаждения после уборки деревьев, подлежащих рубке, составит 0,0  
Критическая полнота для данной категории лесных насаждений составляет 0,6

### ЗАКЛЮЧЕНИЕ

С целью предотвращения негативных процессов или снижения ущерба от их воздействия назначено:

Участковое лесничество	Урочище (дача)	Квартал	Выдел	Площадь, выдела, га	Вид мероприятия	Площадь, мероприятия, га	Порода	Запас на выдел, кубм	Крайние сроки проведения
без деления		27	26	1,5	ССР	0,3	Е	77	2019
							П	27	
							С	0	
							Б	0	
							Ос	0	
							Лп	0	
<b>Итого</b>								<b>104</b>	

В ведомость перечета деревьев назначенных в рубку и абрис лесного участка прилагаются (приложение 2 и 3 к Акту)

Метод обеспечения возобновления: искусственное лесовосстановление

Сведения для расчета степени повреждения:

год образования старого сухостоя 2014-2016 ;  
основная причина повреждения древесины бактериальный рак ели


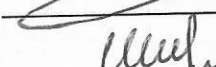
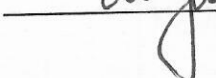
Дата проведения обследований 22.08.2018

Исполнители работ по проведению лесопатологического обследования:

Руководитель ГКУ УР "Дебесское лесничество"

Инженер ОЗЛ ГКУ УР "Дебесское лесничество"

Мастер леса ГКУ УР "Дебесское лесничество"

 Поздеев В.В.  
 Перушина Е.С.  
 Широбоков Э.Ю.

**Ведомость лесных участков с выявленными несоответствиями таксац. юнным описаниям**

Источник данных	Год проведения лесосурействва	Номер квартала	Номер выдела	Площадь выдела, га	Целевое назначение лесов	Категория защитных лесов	Номер лесопатологического выдела	Площадь лесопатологического выдела, га	Таксационная характеристика										Заложено пробных площадей					
									состав	порода	возраст, лет	средняя высота, м	средний диаметр, см	тип леса	ТУМ	полнота	бонитет	запас, км/га	количество, шт.	общая площадь, га				
ТО	1997	27	26	1,5	защитные	леса, выполняющие функции защиты природных и иных объектов; защитные полосы вдоль автодорог	26	0,3	7Е3П	Е	65	23	24	ЕЛП	С2	0,6	1	310						
Ф	2018	27	26	1,5	защитные	леса, выполняющие функции защиты природных и иных объектов; защитные полосы, расположенные вдоль железнодорожных путей общего пользования, федеральных автомобильных дорог общего пользования, автомобильных дорог общего пользования, находящихся в собственности Российской Федерации	26	0,3	7Е3П	Е	86	27	28	ЕЛП	С2	0,5	1	289	1	1	0,3			

Руководитель ГКУ УР "Дебесского лесничество" \_\_\_\_\_ Поздеев В.В.

Инженер ОЗЛ ГКУ УР "Дебесского лесничество" \_\_\_\_\_ Первушина Е.С.

Мастер леса ГКУУР "Дебесское лесничество" \_\_\_\_\_ Ширококов Э.Ю.



**Ведомость перечета деревьев назначенных в рубку**

ВРЕМЕННАЯ ПРОБНАЯ ПЛОЩАДЬ № 1

Субъект Российской Федерации Удмуртская Республика

Лесничество (лесопарк) Дебеское

Участковое лесничество без деления

Урочище (лесная дача) \_\_\_\_\_

Квартал 27 . Выдел 26 . Площадь 0,3

Номер очага вредных организмов \_\_\_\_\_

Размер пробной площади 0,3 га.

Таксационная характеристика:

тип леса ЕЛП ; состав 7ЕЗП ; возраст 86

бонитет 1 ; полнота 0,5 ;

запас на га 289 ; возобновление 10ЛП, 3,0 м, 10,0 тыс. шт/га

Время и причина ослабления лесного насаждения :

2014-2016, очаг бактериального рака, заселение короедом типографом, усач большой черный еловый (пихтовый), свежий ветровал, повреждение стволов лосем.

Тип очага вредных организмов: эпизодический, хронический (подчеркнуть).

Фаза развития очага вредных организмов: начальная, нарастания численности, собственно вспышка, кризис (подчеркнуть).

Состояние лесного насаждения, намечаемые мероприятия:


СКС насаждения 4,06 Насаждение с сильно ослабленные  
Необходимо проведение санитарно - оздоровительных мероприятий : ССР.

Исполнители работ по проведению лесопатологических обследований:


Руководитель ГКУ УР "Дебесское лесничество"

 Поздеев В.В.

Инженер ЭЗЛ ГКУ УР "Дебесское лесничество"

 Первушина Е.С.

Мастер леса ГКУ УР "Дебесское лесничество"

 Широбоков Э.Ю.

Дата составления документа

18.09.2018

Телефон

8-34151-4-12-40



## ВЕДОМОСТЬ ПЕРЕЧЕТА ДЕРЕВЬЕВ

Оборотная сторона

Порода: Ель

Ступени толщины, см	Количество деревьев по категориям состояния, шт.																Всего деревьев по ступеням толщины	
	I	II	III	IV		V		VI			ветровал, бурелом			аварийные деревья			шт.	в т.ч. подлежат рубке, %
				НЗ	З	НЗ	З	НЗ	З	О	НЗ	З	О	НЗ	З	О		
1	2	3	4	5	6	7	8	9	10	11	12	13	14	15	16	17	18	19
8											0	0	0				0	#ДЕЛ/0!
12										1	0	0	0				1	100
16					1					2	0	0	0				3	100
20	1		1		3		1				0	0	0				6	67
24	1	1	2		5					3	0	0	0				12	67
28	1				13		2			3	0	0	0				19	95
32	1	1			7		8			3	0	0	0				20	90
36					3		2			1	0	0	1				7	100
40					4		3				0	0	0				7	100
44					2						0	0	0				2	100
48					1					2	0	0	0				3	100
52											0	0	0				0	#ДЕЛ/0!
56											0	0	0				0	#ДЕЛ/0!
60											0	0	0				0	#ДЕЛ/0!
64											0	0	0				0	#ДЕЛ/0!
68											0	0	0				0	#ДЕЛ/0!
72											0	0	0				0	#ДЕЛ/0!
Итого, кол. дер.	4	2	3	0	39	0	16	0	0	15	0	0	1	0	0	0	80	89
Итого, %	5	3	4	0	49	0	20	0	0	19	0	0	1	0	0	0		

Примечание: НЗ - незаселенное, З - заселенное, О - отработанное вредителями.

## ВЕДОМОСТЬ ПЕРЕЧЕТА ДЕРЕВЬЕВ

Оборотная сторона

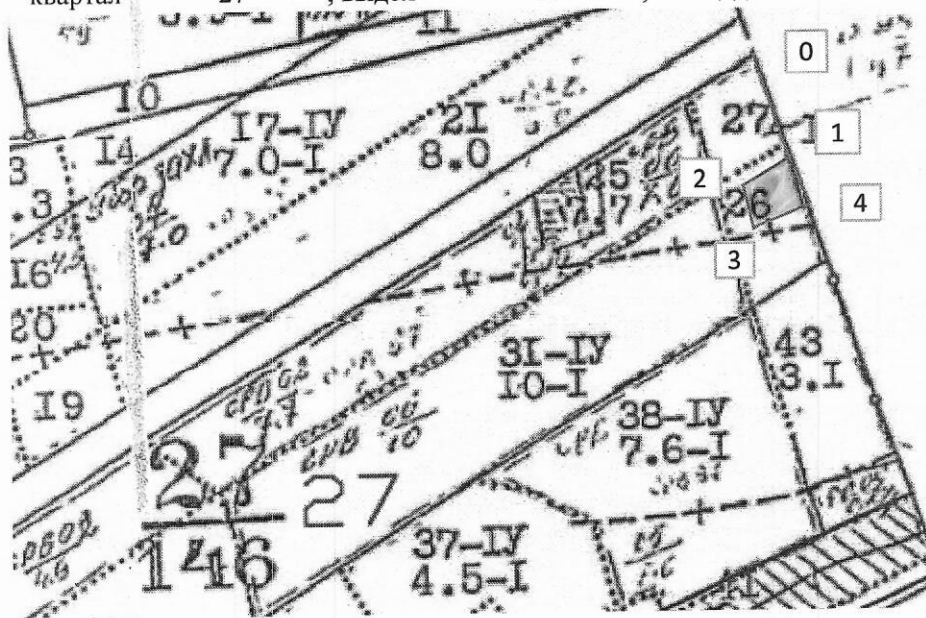
Порода: Пихта

Ступени толщины, см	Количество деревьев по категориям состояния, шт.																Всего деревьев по ступеням толщины	
	I	II	III	IV		V		VI			ветровал, бурелом			аварийные деревья			шт.	в т.ч. подлежат рубке, %
				НЗ	З	НЗ	З	НЗ	З	О	НЗ	З	О	НЗ	З	О		
1	2	3	4	5	6	7	8	9	10	11	12	13	14	15	16	17	18	19
8											0	0	0				0	#ДЕЛ/0!
12											0	0	0				0	#ДЕЛ/0!
16											0	0	0				0	#ДЕЛ/0!
20				3						1	0	1	0				5	100
24	1			4		1				1	0	0	0				7	86
28	2	3	1	3						2	0	0	0				11	45
32		2	2	8							0	0	0				12	67
36		1		4							0	0	0				5	80
40											0	0	0				0	#ДЕЛ/0!
44											0	0	0				0	#ДЕЛ/0!
48											0	0	0				0	#ДЕЛ/0!
52											0	0	0				0	#ДЕЛ/0!
56											0	0	0				0	#ДЕЛ/0!
60											0	0	0				0	#ДЕЛ/0!
64											0	0	0				0	#ДЕЛ/0!
68											0	0	0				0	#ДЕЛ/0!
72											0	0	0				0	#ДЕЛ/0!
Итого, кол. дер.	3	6	3	22	0	1	0	0	0	4	0	1	0	0	0	0	40	70
Итого, %	8	15	8	55	0	3	0	0	0	10	0	3	0	0	0	0		

Примечание: НЗ - незаселенное, З - заселенное, О - отработанное вредителями.

Абрис участка

Дебеское лесничество, без деления участковое лесничество,  
квартал 27, выдел 26, площадь 0,3

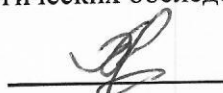


№ выдел	Ленты (круговые площадки) пересчета				
	№ ленты (площадки)	длина, м	ширина, м	радиус, м	площадь, га

Номера точек	Координаты	Румбы линий	Длина, м
0-1	57°37'49" 53°43'25"	кв. просека	122
1-2	57°37'43" 53°43'26"	ЮЗ 43°	65
2-3	57°37'41" 53°43'23"	ЮВ 23°	53
3-4	57°37'38" 53°43'23"	СВ 48°	76
4-1	57°37'41" 53°43'30"	кв. просека	42

Исполнитель работ по проведению лесопатологических обследований:


Руководитель ГКУ УР "Дебесское лесничество"

 Поздеев В.В.

Инженер СЗЛ ГКУ УР "Дебесское лесничество"

 Перушина Е.С.

Мастер леса ГКУ УР "Дебесское лесничество"

 Широбоков Э.Ю.

Дата составления документа

18.09.2018

Телефон

8-34151-4-12-40