

УТВЕРЖДАЮ

Начальник отдела охраны, защиты  
и воспроизводства лесов

Министерства природных ресурсов и охраны  
окружающей среды Удмуртской Республики

В.Г. Митров В.Г. Митров  
« 28 » декабря 2018 год

**Акт**

лесопатологического обследования № 1438

лесных насаждений Дебесское лесничества

Удмуртской Республики

**Способ лесопатологического обследования:**

1. Визуальный

2. Инструментальный

**Место проведения**

Участковое лесничество	Урочище (дача)	Квартал (кварталы)	Выдел (выделы)	Площадь, га
без деления		111	15	25

Лесопатологическое обследование проведено на общей площади:

0,8

## 2. Инструментальное обследование лесного участка.

2.1. Фактическая таксационная характеристика лесного насаждения соответствует (не соответствует) (нужное подчеркнуть) таксационному описанию. Причины несоответствия:

фактический запас, полнота насаждения не соответствует таксационному описанию в связи с

давлением лесостроительства и неоднородностью породного состава лесного насаждения. Лесной участок

не актуализирован.

Ведомость лесных участков с выявленными несоответствиями таксационным описаниям приведена в

2.2. Состояние насаждений: с нарушенной устойчивостью  
с утраченной устойчивостью

+

причины повреждения:

заселение короедом типографом, черным большим еловым (пихтовым) усачом, свежий и старый ветровал,

повреждение стволов лосем, трутовик настоящий, трутовик ложный осиновый.

В том числе:

Заселено

Вид вредителя	Порода	Встречаемость (% заселённых деревьев)	Степень заселения лесного насаждения (слабая, средняя, сильная)
короед типограф	Ель	32%	сильная
усач большой черный пихтовый	Пихта	1%	

Отработано стволовыми вредителями

Вид вредителя	Порода	Встречаемость (% отработанных деревьев)
Усач большой черный еловый	Ель	38%
Усач большой черный пихтовый	Пихта	19%

Повреждено огнём

Вид пожара	Порода	Состояние корневых лап		Состояние корневой шейки		Подсушивание луба	
		процент повреждённых огнём корней	процент деревьев с данным повреждением	ожог корневой шейки по окружности (1/4; 2/4; 3/4; более 3/4)	процент деревьев с данным повреждением	по окружности (1/4; 2/4; 3/4; более 3/4)	процент деревьев с данным повреждением

Поражено болезнями

Вид болезни	Порода	Встречаемость (% поражённых деревьев)	Степень поражения лесного насаждения (слабая, средняя, сильная)
Трутовик настоящий	Береза	23%	средняя
Трутовик ложный осиновый	Осина	33%	сильная

2.3. Выборке подлежит 100% деревьев,  
 в том числе:  
 ослабленных 7% (причины назначения)  
 сильно ослабленных 8% (причины назначения)  
 усыхающих 22% (причины назначения)

п.40 приказа МПР России от 12.09.2016 № 470  
п.40 приказа МПР России от 12.09.2016 № 470  
п.31 приказа МПР России от 12.09.2016 № 470

свежего сухостоя 15%  
 в том числе: свежего ветровала 2%  
 свежего бурелома 0%

старого сухостоя 27%  
 в том числе: старого ветровала 4%  
 старого бурелома 0%

аварийных 0%

2.4. Полнота лесного насаждения после уборки деревьев, подлежащих рубке, составит 0  
 Критическая полнота для данной категории лесных насаждений составляет 0,5

### ЗАКЛЮЧЕНИЕ

С целью предотвращения негативных процессов или снижения ущерба от их воздействия назначено:

Участковое лесничество	Урочище (дача)	Квартал	Выдел	Площадь, выдела, га	Вид мероприятия	Площадь, мероприятия, га	Порода	Запас на выдел, кубм	Крайние сроки проведения
без деления		111	15	25	ССР	0,8	Е	132	2019
							П	55	
							С	0	
							Б	31	
							Ос	15	
							Лп	0	
<b>Итого</b>								<b>234</b>	

Ведомость перечета деревьев назначенных в рубку и абрис лесного участка прилагаются (приложение 2 и 3 к Акту)

Меры по обеспечению возобновления: искусственное лесовосстановление


Сведения для расчета степени повреждения:

год образования старого сухостоя 2014-2016 ;  
 основная причина повреждения древесины столовая бурелом


Дата проведения обследований 14.08.2018

Исполнители работ по проведению лесопатологического обследования:

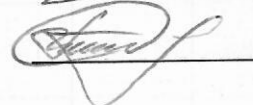
Руководитель ГКУ УР "Дебесское лесничество"

 Поздеев В.В.

Инженер ОЗЛ ГКУ УР "Дебесское лесничество"

 Первушина Е.С.

Мастер леса ГКУ УР "Дебесское лесничество"

 Кожевникова П.Г.

Приложение 1  
к акту лесопатологических обследований

Зедомость лесных участков с выявленными несоответствиями таксационным описаниям

Источник данных	Год проведения лесосурьейства	Номер квартала	Номер выдела	Площадь выдела, га	Целевое назначение лесов	Категория защитных лесов	Номер лесопатологического выдела	Площадь лесопатологического выдела, га	Таксационная характеристика										Заложено пробных площадей					
									состав	порода	возраст, лет	средняя высота, м	средний диаметр, см	тип леса	ТУМ	плотота	бонитет	запас, км/га	количество, шт.	общая площадь, га				
ТО	1997	111	15	25	эксплуатируемые	0	15	0,8	7Е2П1В+ОС	Е	65	22	21	ЕКС	С2	0,8	1	400						
Ф	2018	111	15	25	эксплуатационные	0	15	0,8	5Е3П2В+ОС	Е	86	26	25	ЕКС	С2	0,4	1	214	1	0,8				

Руководитель ГКУ УР "Дебесского лесничество" \_\_\_\_\_ Поздеев В.В.

Инженер ОЗЛ ГКУ УР "Дебесского лесничество" \_\_\_\_\_ Первушина Е.С.

Мастер леса ГКУУР "Дебесское лесничество" \_\_\_\_\_ Кожевников П.Г.

Результаты проведения лесопатологических обследований лесных насаждений за август 2018 года

Субъект Российской Федерации Удмуртская Республика Лесничество (лесопарк) Дебское  
 Участковое лесничество без деления Урочище (лесная дача)

1	2	3	4	5	6	7	Таксационная характеристика лесного насаждения								17	Распределение деревьев по категориям состояния, % от запаса										27	29	30	31	32	33									
							состав*	порода	возраст*	средняя высота, м*	средний диаметр, см*	тип леса	полнота*	бонитет		запас, куб. м/га*	Число деревьев на пробе, шт.	без признаков ослабления	ослабленные	сильно ослабленные	усыхающие	свежий сухой	старый сухой	свежий ветровал	старый ветровал							Свежий бурелом	Старый бурелом							
111	15	25	эксплуатационные	0	15	0,8	5БЗП2Б+ОС	Е	86	26	25	ЕКС	0,4	1	214	153	18	19	20	21	22	23	24	25	26	27	29	30	31	32	33									
																	8%	8%	11%	33%	20%	12%	1%	7%	0%	0%	0%	69,3	343,341,881,821	100%										
																	56%	9%	7%	0%	23%	0%	0%	0%	5%	0%	0%	73,4	341,396,881,821	100%										
																	62%	0%	0%	38%	0%	0%	0%	0%	0%	0%	100%	355,821	100%											
																	0	0	0	0	0	0	0	0	0	0	0	100%	358	100%										
																	0	0	0	0	0	0	0	0	0	0	100%	0	100%											
																	22%	7%	8%	22%	14%	23%	2%	4%	0%	0%	62,1	0	100%											
																	ИТОГО																							

Примечание – Показатели, не соответствующие таксационному описанию отмечаются «\*»

Исполнители работ по проведению лесопатологических обследований:

Руководитель ГКУ УР "Дебское лесничество" Позлеев В.В.

Инженер ОЗЛ ГКУ УР "Дебское лесничество" Перушина Е.С.

Мастер леса ГКУ УР "Дебское лесничество" Кожевников П.Г.

**Ведомость перечета деревьев назначенных в рубку**

ВРЕМЕННАЯ ПРОБНАЯ ПЛОЩАДЬ № 1

Субъект Российской Федерации Удмуртская Республика  
Лесничество (лесопарк) Дебеское  
Участковое лесничество без деления  
Урочище (лесная дача) \_\_\_\_\_  
Квартал 111 . Выдел 15 . Площадь 0,8  
Номер очага вредных организмов \_\_\_\_\_  
Размер пробной площади 0,8 га.  
Таксационная характеристика:  
тип леса ЕКС ; состав 5ЕЗП2Б+ОС ; возраст 86  
бонитет 1 ; полнота 0,4 ;  
запас на га 214 ; возобновление искусственное лесовосстановление

Время и причина ослабления лесного насаждения :

2014-2016 заселение короедом типографом, черным большим еловым (пихтовым) учасом, свежий и старый ветровал, повреждение стволов лосем, трутовик настоящий, трутовик ложный осиновый.

Тип очага вредных организмов: эпизодический, хронический (подчеркнуть).


Фаза развития очага вредных организмов: начальная, нарастания численности, собственно вспышка, кризис (подчеркнуть).

Состояние лесного насаждения, намечаемые мероприятия:


СКС насаждения 3,56 Насаждение с сильно ослабленное  
Необходимо проведение санитарно - оздоровительных мероприятий : ССР.

Исполнители работ по проведению лесопатологических обследований:


Руководитель ГКУ УР "Дебесское лесничество"

 Поздеев В.В.

Инженер ОЗЛ ГКУ УР "Дебесское лесничество"

 Первушина Е.С.

Мастер леса ГКУ УР "Дебесское лесничество"

 Кожевников П.Г.

Дата составления документа

18.09.2018

Телефон

8-34151-4-12-40



## ВЕДОМОСТЬ ПЕРЕЧЕТА ДЕРЕВЬЕВ

Порода: Ель

Ступени толщины, см	Количество деревьев по категориям состояния, шт.																Всего деревьев по ступеням толщины	
	I	II	III	IV		V		VI			ветровал, бурелом			аварийные деревья			шт.	в т.ч. подлежат рубке, %
				НЗ	З	НЗ	З	НЗ	З	О	НЗ	З	О	НЗ	З	О		
1	2	3	4	5	6	7	8	9	10	11	12	13	14	15	16	17	18	19
8											0	0	0				0	#ДЕЛ/0!
12											0	0	0				0	#ДЕЛ/0!
16	1		1		1					5	0	0	0				8	75
20	3	3	1		4		3				0	1	0				15	53
24	6	2			2		2			6	0	0	0				18	56
28	5	1	2		6		2			13	0	0	2				31	74
32	5	4	3		8		5			12	0	3	3				43	72
36	3	2	1		6		3			7	0	0	0				22	73
40	1		1		1					5	0	0	0				8	75
44	1				2		1			2	0	0	0				6	83
48			1							1	0	0	0				2	50
52											0	0	0				0	#ДЕЛ/0!
56											0	0	0				0	#ДЕЛ/0!
60											0	0	0				0	#ДЕЛ/0!
64											0	0	0				0	#ДЕЛ/0!
68											0	0	0				0	#ДЕЛ/0!
72											0	0	0				0	#ДЕЛ/0!
Итого, кол. дер.	25	12	10	0	30	0	16	0	0	51	0	4	5	0	0	0	153	69
Итого, %	16	8	7	0	20	0	10	0	0	33	0	3	3	0	0	0		

Примечание: НЗ - незаселенное, З - заселенное, О - отработанное вредителями.

## ВЕДОМОСТЬ ПЕРЕЧЕТА ДЕРЕВЬЕВ

Порода: Пихта

Ступени толщины, см	Количество деревьев по категориям состояния, шт.																Всего деревьев по ступеням толщины	
	I	II	III	IV		V		VI			ветровал, бурелом			аварийные деревья			шт.	в т.ч. подлежат рубке, %
				НЗ	З	НЗ	З	НЗ	З	О	НЗ	З	О	НЗ	З	О		
1	2	3	4	5	6	7	8	9	10	11	12	13	14	15	16	17	18	19
8											0	0	0				0	#ДЕЛ/0!
12				2							0	0	0				2	100
16	1									1	0	0	0				2	50
20	2		1	3		6				3	0	0	1				16	81
24	2	2	3	7		3				3	0	1	0				21	67
28	2	1	2	7		6				2	0	0	3				23	78
32	1	2	3	7		3				1	0	0	2				19	68
36	1	1	1	3		2				1	0	0	0				9	67
40				1						1	0	0	0				2	100
44											0	0	0				0	#ДЕЛ/0!
48											0	0	0				0	#ДЕЛ/0!
52											0	0	0				0	#ДЕЛ/0!
56											0	0	0				0	#ДЕЛ/0!
60											0	0	0				0	#ДЕЛ/0!
64											0	0	0				0	#ДЕЛ/0!
68											0	0	0				0	#ДЕЛ/0!
72											0	0	0				0	#ДЕЛ/0!
Итого, кол. дер.	9	6	10	30	0	20	0	0	0	12	0	1	6	0	0	0	94	73
Итого, %	10	6	11	32	0	21	0	0	0	13	0	1	6	0	0	0		

Примечание: НЗ - незаселенное, З - заселенное, О - отработанное вредителями.

ВЕДОМОСТЬ ПЕРЕЧЕТА ДЕРЕВЬЕВ

Порода: Сосна

Ступени толщины, см	Количество деревьев по категориям состояния, шт.																Всего деревьев по ступеням толщины		
	I	II	III	IV		V		VI			ветровал, бурелом			аварийные деревья			шт.	в т.ч. подлежат рубке, %	
				НЗ	З	НЗ	З	НЗ	З	О	НЗ	З	О	НЗ	З	О			
1	2	3	4	5	6	7	8	9	10	11	12	13	14	15	16	17	18	19	
8											0	0	0				0	#ДЕЛ/0!	
12											0	0	0				0	#ДЕЛ/0!	
16											0	0	0				0	#ДЕЛ/0!	
20											0	0	0				0	#ДЕЛ/0!	
24											0	0	0				0	#ДЕЛ/0!	
28											0	0	0				0	#ДЕЛ/0!	
32											0	0	0				0	#ДЕЛ/0!	
36											0	0	0				0	#ДЕЛ/0!	
40											0	0	0				0	#ДЕЛ/0!	
44											0	0	0				0	#ДЕЛ/0!	
48											0	0	0				0	#ДЕЛ/0!	
52											0	0	0				0	#ДЕЛ/0!	
56											0	0	0				0	#ДЕЛ/0!	
60											0	0	0				0	#ДЕЛ/0!	
64											0	0	0				0	#ДЕЛ/0!	
68											0	0	0				0	#ДЕЛ/0!	
72											0	0	0				0	#ДЕЛ/0!	
Итого, кол. дер.	0	0	0	0	0	0	0	0	0	0	0	0	0	0	0	0	0	0	#ДЕЛ/0!
Итого, %	#####	#####	#####	#####	#####	#####	#####	#####	#####	#####	#####	#####	#####	#####	#####	#####	#####		

Примечание: НЗ - незаселенное, З - заселенное, О - отработанное вредителями.

ВЕДОМОСТЬ ПЕРЕЧЕТА ДЕРЕВЬЕВ

Порода: Береза

Ступени толщины, см	Количество деревьев по категориям состояния, шт.																Всего деревьев по ступеням толщины	
	I	II	III	IV		V		VI			ветровал, бурелом			аварийные деревья			шт.	в т.ч. подлежат рубке, %
				НЗ	З	НЗ	З	НЗ	З	О	НЗ	З	О	НЗ	З	О		
1	2	3	4	5	6	7	8	9	10	11	12	13	14	15	16	17	18	19
8											0	0	0				0	#ДЕЛ/0!
12											0	0	0				0	#ДЕЛ/0!
16	3										0	0	0				3	0
20	3										0	0	0				3	0
24	5					1					0	0	0				6	17
28	8					2					0	0	0				10	20
32	9	1	1			3					0	0	2				16	31
36	3	2				2					0	0	0				7	29
40			1			1					0	0	0				2	50
44											0	0	0				0	#ДЕЛ/0!
48											0	0	0				0	#ДЕЛ/0!
52											0	0	0				0	#ДЕЛ/0!
56											0	0	0				0	#ДЕЛ/0!
60											0	0	0				0	#ДЕЛ/0!
64											0	0	0				0	#ДЕЛ/0!
68											0	0	0				0	#ДЕЛ/0!
72											0	0	0				0	#ДЕЛ/0!
Итого, кол. дер.	31	3	2	0	0	9	0	0	0	0	0	0	2	0	0	0	47	23
Итого, %	66	6	4	0	0	19	0	0	0	0	0	0	4	0	0	0		

Примечание: НЗ - незаселенное, З - заселенное, О - отработанное вредителями.



ВЕДОМОСТЬ ПЕРЕЧЕТА ДЕРЕВЬЕВ

Порода: Осина

Ступени толщины, см	Количество деревьев по категориям состояния, шт.																Всего деревьев по ступеням толщины	
	I	II	III	IV		V		VI			ветровал, бурелом			аварийные деревья			шт.	в т.ч. подлежат рубке, %
				НЗ	З	НЗ	З	НЗ	З	О	НЗ	З	О	НЗ	З	О		
1	2	3	4	5	6	7	8	9	10	11	12	13	14	15	16	17	18	19
8											0	0	0				0	#ДЕЛ/0!
12											0	0	0				0	#ДЕЛ/0!
16											0	0	0				0	#ДЕЛ/0!
20											0	0	0				0	#ДЕЛ/0!
24											0	0	0				0	#ДЕЛ/0!
28	1										0	0	0				1	0
32	2										0	0	0				2	0
36	2			2							0	0	0				4	50
40	3			1							0	0	0				4	25
44				1							0	0	0				1	100
48											0	0	0				0	#ДЕЛ/0!
52											0	0	0				0	#ДЕЛ/0!
56											0	0	0				0	#ДЕЛ/0!
60											0	0	0				0	#ДЕЛ/0!
64											0	0	0				0	#ДЕЛ/0!
68											0	0	0				0	#ДЕЛ/0!
72											0	0	0				0	#ДЕЛ/0!
Итого, кол. дер.	8	0	0	4	0	0	0	0	0	0	0	0	0	0	0	0	12	33
Итого, %	67	0	0	33	0	0	0	0	0	0	0	0	0	0	0	0		

Примечание: НЗ - незаселенное, З - заселенное, О - отработанное вредителями.

ВЕДОМОСТЬ ПЕРЕЧЕТА ДЕРЕВЬЕВ

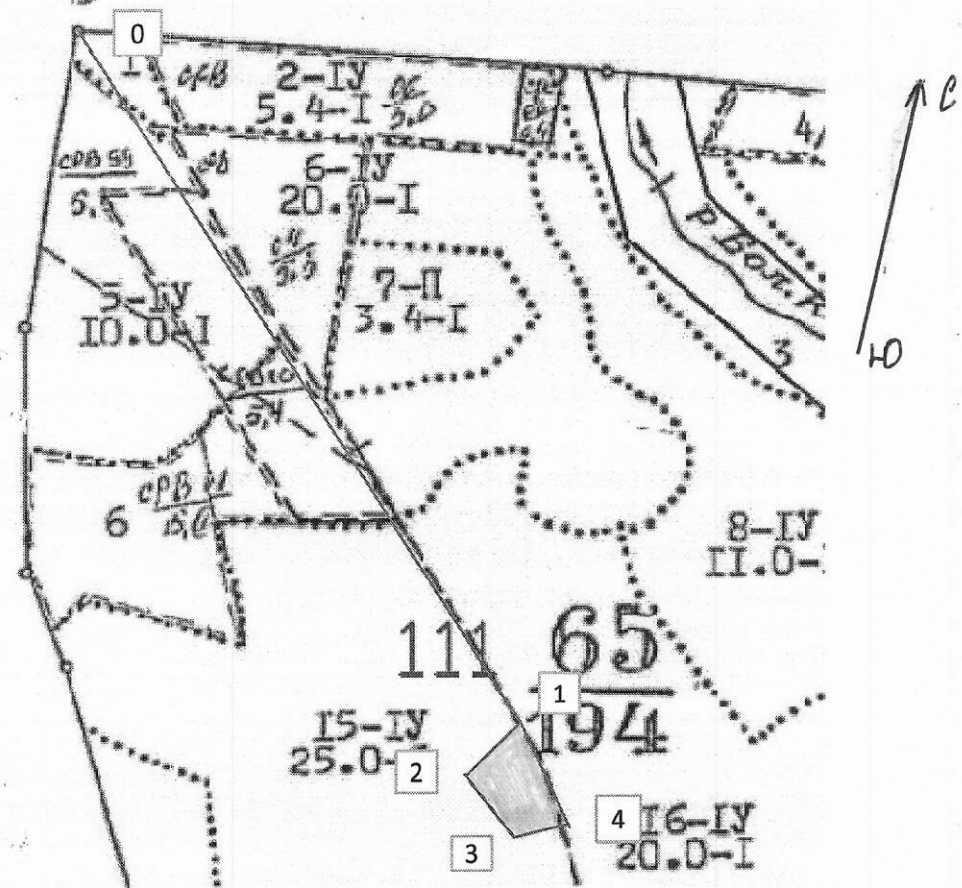
Порода: Липа

Ступени толщины, см	Количество деревьев по категориям состояния, шт.																Всего деревьев по ступеням толщины	
	I	II	III	IV		V		VI			ветровал, бурелом			аварийные деревья			шт.	в т.ч. подлежат рубке, %
				НЗ	З	НЗ	З	НЗ	З	О	НЗ	З	О	НЗ	З	О		
1	2	3	4	5	6	7	8	9	10	11	12	13	14	15	16	17	18	19
8											0	0	0				0	#ДЕЛ/0!
12											0	0	0				0	#ДЕЛ/0!
16											0	0	0				0	#ДЕЛ/0!
20											0	0	0				0	#ДЕЛ/0!
24											0	0	0				0	#ДЕЛ/0!
28											0	0	0				0	#ДЕЛ/0!
32											0	0	0				0	#ДЕЛ/0!
36											0	0	0				0	#ДЕЛ/0!
40											0	0	0				0	#ДЕЛ/0!
44											0	0	0				0	#ДЕЛ/0!
48											0	0	0				0	#ДЕЛ/0!
52											0	0	0				0	#ДЕЛ/0!
56											0	0	0				0	#ДЕЛ/0!
60											0	0	0				0	#ДЕЛ/0!
64											0	0	0				0	#ДЕЛ/0!
68											0	0	0				0	#ДЕЛ/0!
72											0	0	0				0	#ДЕЛ/0!
Итого, кол. дер.	0	0	0	0	0	0	0	0	0	0	0	0	0	0	0	0	0	#ДЕЛ/0!
Итого, %	#####	#####	#####	#####	#####	#####	#####	#####	#####	#####	#####	#####	#####	#####	#####	#####	#####	

Примечание: НЗ - незаселенное, З - заселенное, О - отработанное вредителями.

Абрис участка

Дебеское лесничество, без деления участковое лесничество,  
квартал 111, выдел 15, площадь 0,8

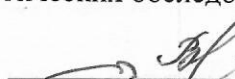


№ выдела	Ленты (круговые площадки) пересчета				
	№ ленты (площадки)	длина, м	ширина, м	радиус, м	площадь, га

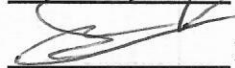
Номера точек	Координаты	Румбы линий	Длина, м
0-1	57°38'91" 54°02'88"	ЮВ 45°	995
1-2	57°38'44" 54°02'35"	ЮЗ 35°	97
2-3	57°38'40" 54°02'28"	ЮВ 53°	90
3-4	57°38'37" 54°02'33"	СВ 63°	65
4-1	57°38'37" 54°02'38"	СЗ 38°	128

Исполнитель работ по проведению лесопатологических обследований:


Руководитель ГКУ УР "Дебесское лесничество"

  
Поздеев В.В.

Инженер ОЗЛ ГКУ УР "Дебесское лесничество"

  
Первушина Е.С.

Мастер леса ГКУ УР "Дебесское лесничество"

  
Кожевников П.Г.

Дата составления документа

18.09.2018

Телефон

8-34151-4-12-40