

УТВЕРЖДАЮ

Начальник отдела охраны, защиты
и воспроизводства лесов

Министерства природных ресурсов и охраны
окружающей среды Удмуртской Республики

В.Г. Митров

« 28 » декабря 2018 год

Акт

лесопатологического обследования № 1441

лесных насаждений Дебесское лесничество

Удмуртской Республики

Способ лесопатологического обследования:

1. Визуальный

2. Инструментальный

Место проведения

Участковое лесничество	Урочище (дача)	Квартал (кварталы)	Выдел (выделы)	Площадь, га
без деления		114	26	7,7

Лесопатологическое обследование проведено на общей площади:

1,7

2. Инструментальное обследование лесного участка.

2.1. Фактическая таксационная характеристика лесного насаждения соответствует (не соответствует) (нужное подчеркнуть) таксационному описанию. Причины несоответствия:

фактический запас, полнота насаждения не соответствует таксационному описанию в связи с давностью лесоустройства и неоднородностью породного состава лесного насаждения. Лесной участок не актуализирован.

Ведомость лесных участков с выявленными несоответствиями таксационным описаниям приведена в

2.2. Состояние насаждений: **с нарушенной устойчивостью**
с утраченной устойчивостью

+

причины повреждения:

заселение короедом типографом, черным большим еловым (пихтовым) усачом, свежий ветровал, повреждение стволов лосем.

В том числе:

Заселено

Вид вредителя	Порода	Встречаемость (% заселённых деревьев)	Степень заселения лесного насаждения (слабая, средняя, сильная)
короед типограф	Ель	19%	слабая
усач большой черный пихтовый	Пихта	12%	слабая

Отработано стволовыми вредителями

Вид вредителя	Порода	Встречаемость (% отработанных деревьев)
Усач большой черный еловый	Ель	13%
Усач большой черный пихтовый	Пихта	7%

Повреждено огнём

Вид пожара	Порода	Состояние корневых лап		Состояние корневой		Подсушивание дуба	
		процент повреждённых огнём корней	процент деревьев с данным повреждением	ожог корневой шейки по окружности и (1/4; 2/4; 3/4; более 3/4)	процент деревьев с данным повреждением	по окружности (1/4; 2/4; 3/4; более 3/4)	процент деревьев с данным повреждением

Поражено болезнями

Вид болезни	Порода	Встречаемость (% поражённых деревьев)	Степень поражения лесного насаждения (слабая, средняя, сильная)

2.3. Выборке подлежит 33% деревьев,
 в том числе:
 ослабленных _____ (причины назначения)
 сильно ослабленных _____ (причины назначения)
 сохнувших _____ 9% (причины назначения)

п.31 приказа МПР России от 12.09.2016 № 470

свежего сухостоя 14%
 в том числе: свежего ветровала 7%
 свежего бурелома 1%
 старого сухостоя 10%
 в том числе: старого ветровала 0%
 старого бурелома 0%
 аварийных 0%

2.4. Полнота лесного насаждения после уборки деревьев, подлежащих рубке, составит 0,5
 Критическая полнота для данной категории лесных насаждений составляет не лимит

3. ЗАКЛЮЧЕНИЕ

С целью предотвращения негативных процессов или снижения ущерба от их воздействия назначено:

Участковое лесничество	Урочище (дача)	Квартал	Выдел	Площадь, выдела, га	Вид мероприятия	Площадь, мероприятия, га	Порода	Запас на выдел, кубм	Крайние сроки проведения
без деления		114	26	7,7	ВСП	1,7	Е	120	2019
							П	43	
							С	0	
							Б	0	
							Ос	0	
							Лп	0	
Итого								163	

Ведомость перечета деревьев назначенных в рубку и абрис лесного участка прилагаются (приложение 2 и 3 к Акту)

Меры по обеспечению возобновления: нет.

Сведения для расчета степени повреждения:

год образования старого сухостоя 2014-2016 ;
 основная причина повреждения древесины короед-типограф

Дата проведения обследований 14.08.2018

Исполнители работ по проведению лесопатологического обследования:

Руководитель ГКУ УР "Дебесское лесничество"

 Поздеев В.В.

Инженер ОЗЛ ГКУ УР "Дебесское лесничество"

 Первушина Е.С.

Мастер леса ГКУ УР "Дебесское лесничество"

 Кожевникова П.Г.

Сведения о лесных участках с выявленными несоответствиями таксационным описаниям

Источник данных	Год проведения лесосурьейства	Номер квартала	Номер выдела	Площадь выдела, га	Целевое назначение лесов	Категория защитных лесов	Номер лесопатологического выдела	Площадь лесопатологического выдела, га	Таксационная характеристика										Заложено пробных площадей	
									состав	порода	возраст, лет	средняя высота, м	средний диаметр, см	тип леса	ТУМ	полнота	бонитет	запас, куб/га	количество, шт.	общая площадь, га
ТО	1997	114	26	7,7	эксплуатируемые	опушки леса по границам с безлесными пространствами	26	1,7	7ЭП+Б	Е	55	17	17	ЕШТ	Д3	0,6	2	190	1	1,7
Ф	2018	114	26	7,7	эксплуатационные	опушки леса, граничащие с безлесными пространствами	26	1,7	7ЭП+Б	Е	76	21	22	ЕШТ	Д3	0,6	2	256	1	1,7

Руководитель ГКУ УР "Дебесского лесничество" _____ Поздеев В.В.

Инженер ОЗЛ ГКУ УР "Дебесского лесничество" _____ Первушина Е.С.

Мастер леса ГКУ УР "Дебесское лесничество" _____ Кожевников П.Г.

Ведомость перечета деревьев назначенных в рубку

ВРЕМЕННАЯ ПРОБНАЯ ПЛОЩАДЬ № 1

Субъект Российской Федерации Удмуртская Республика

Лесничество (лесопарк) Дебеское

Участковое лесничество без деления

Урочище (лесная дача) _____

Квартал 114 . Выдел 26 . Площадь 1,7

Номер очага вредных организмов _____

Размер пробной площади 1,7 га.

Таксационная характеристика:

тип леса ЕШТ ; состав 7ЕЗП+Б ; возраст 76

бонитет 2 ; полнота 0,6 ;

запас на га 256 ; возобновление 0

Время и причина ослабления лесного насаждения :

2014-2016 заселение кроьеом типографом, черным большим еловым (пихтовым) учасом, свежий ветровал, повреждение стволов лосем.

Тип очага вредных организмов: эпизодический, хронический (подчеркнуть).

Фаза развития очага вредных организмов: начальная, нарастания численности, собственно вспышка, кризис (подчеркнуть).

Состояние лесного насаждения, намечаемые мероприятия:


СКС насаждения 2,57 Насаждение с ослабленное
Необходимо проведение санитарно - оздоровительных мероприятий : ВСР.

Исполнители работ по проведению лесопатологических обследований:

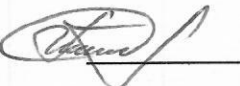
Руководитель ГКУ УР "Дебесское лесничество"

 Поздеев В.В.

Инженер ОЗЛ ГКУ УР "Дебесское лесничество"

 Перушина Е.С.

Мастер леса ГКУ УР "Дебесское лесничество"

 Кожевников П.Г.

Дата составления документа

18.09.2018

Телефон

8-34151-4-12-40

ВЕДОМОСТЬ ПЕРЕЧЕТА ДЕРЕВЬЕВ

Порода: Ель

Ступени толщины, см	Количество деревьев по категориям состояния, шт.																Всего деревьев по ступеням толщины	
	I	II	III	IV		V		VI			ветровал, бурелом			аварийные деревья			шт.	в т.ч. подлежат рубке, %
				НЗ	З	НЗ	З	НЗ	З	О	НЗ	З	О	НЗ	З	О		
1	2	3	4	5	6	7	8	9	10	11	12	13	14	15	16	17	18	19
8											0	0	0				0	#ДЕЛ/0!
12	9	2								2	0	0	0				13	15
16	8	5	2		1					7	0	0	0				23	35
20	21	7	4		3		7			16	0	2	2				62	48
24	22	23	11		7		9			11	0	2	0				85	34
28	22	18	9		7		8			17	0	10	2				93	47
32	24	15	8		9		7			13	0	7	1				84	44
36	27	9	5		4		3			6	0	3	0				57	28
40	9	6	2		2						0	1	0				20	15
44	7	4					1				0	1	0				13	15
48	5	1									0	0	0				6	0
52	3	1									0	0	0				4	0
56	1	1								1	0	0	0				3	33
60											0	0	0				0	#ДЕЛ/0!
64											0	0	0				0	#ДЕЛ/0!
68											0	0	0				0	#ДЕЛ/0!
72											0	0	0				0	#ДЕЛ/0!
Итого, кол. дер.	158	92	41	0	33	0	35	0	0	73	0	26	5	0	0	0	463	37
Итого, %	34	20	9	0	7	0	8	0	0	16	0	6	1	0	0	0		

Примечание: НЗ - незаселенное, З - заселенное, О - отработанное вредителями.

ВЕДОМОСТЬ ПЕРЕЧЕТА ДЕРЕВЬЕВ

Порода: Пихта

Ступени толщины, см	Количество деревьев по категориям состояния, шт.																Всего деревьев по ступеням толщины	
	I	II	III	IV		V		VI			ветровал, бурелом			аварийные деревья			шт.	в т.ч. подлежат рубке, %
				НЗ	З	НЗ	З	НЗ	З	О	НЗ	З	О	НЗ	З	О		
1	2	3	4	5	6	7	8	9	10	11	12	13	14	15	16	17	18	19
8											0	0	0				0	#ДЕЛ/0!
12	5									1	0	0	0				6	17
16	12	5	3	1		3				2	0	0	0				26	23
20	12	3	3	4		4				1	0	1	1				29	38
24	21	5	2	6						4	0	7	0				45	38
28	11	2	1	5		3				1	0	3	0				26	46
32	13	2	1	9		1				2	0	6	1				35	54
36	6	3	3	4						1	0	1	1				19	37
40	3	1	1								0	1	0				6	17
44	1	1									0	0	0				2	0
48											0	0	0				0	#ДЕЛ/0!
52											0	0	0				0	#ДЕЛ/0!
56											0	0	0				0	#ДЕЛ/0!
60											0	0	0				0	#ДЕЛ/0!
64											0	0	0				0	#ДЕЛ/0!
68											0	0	0				0	#ДЕЛ/0!
72											0	0	0				0	#ДЕЛ/0!
Итого, кол. дер.	84	22	14	29	0	11	0	0	0	12	0	19	3	0	0	0	194	38
Итого, %	43	11	7	15	0	6	0	0	0	6	0	10	2	0	0	0		

Примечание: НЗ - незаселенное, З - заселенное, О - отработанное вредителями.

ВЕДОМОСТЬ ПЕРЕЧЕТА ДЕРЕВЬЕВ

Порода: Сосна

Ступени толщины, см	Количество деревьев по категориям состояния, шт.																Всего деревьев по ступеням толщины		
	I	II	III	IV		V		VI			ветровал, бурелом			аварийные деревья			шт.	в т.ч. подлежат рубке, %	
				НЗ	З	НЗ	З	НЗ	З	О	НЗ	З	О	НЗ	З	О			
1	2	3	4	5	6	7	8	9	10	11	12	13	14	15	16	17	18	19	
8											0	0	0				0	#ДЕЛ/0!	
12											0	0	0				0	#ДЕЛ/0!	
16											0	0	0				0	#ДЕЛ/0!	
20											0	0	0				0	#ДЕЛ/0!	
24											0	0	0				0	#ДЕЛ/0!	
28											0	0	0				0	#ДЕЛ/0!	
32											0	0	0				0	#ДЕЛ/0!	
36											0	0	0				0	#ДЕЛ/0!	
40											0	0	0				0	#ДЕЛ/0!	
44											0	0	0				0	#ДЕЛ/0!	
48											0	0	0				0	#ДЕЛ/0!	
52											0	0	0				0	#ДЕЛ/0!	
56											0	0	0				0	#ДЕЛ/0!	
60											0	0	0				0	#ДЕЛ/0!	
64											0	0	0				0	#ДЕЛ/0!	
68											0	0	0				0	#ДЕЛ/0!	
72											0	0	0				0	#ДЕЛ/0!	
Итого, кол. дер.	0	0	0	0	0	0	0	0	0	0	0	0	0	0	0	0	0	#ДЕЛ/0!	
Итого, %	#####	#####	#####	#####	#####	#####	#####	#####	#####	#####	#####	#####	#####	#####	#####	#####	#####		

Примечание: НЗ - незаселенное, З - заселенное, О - отработанное вредителями.

ВЕДОМОСТЬ ПЕРЕЧЕТА ДЕРЕВЬЕВ

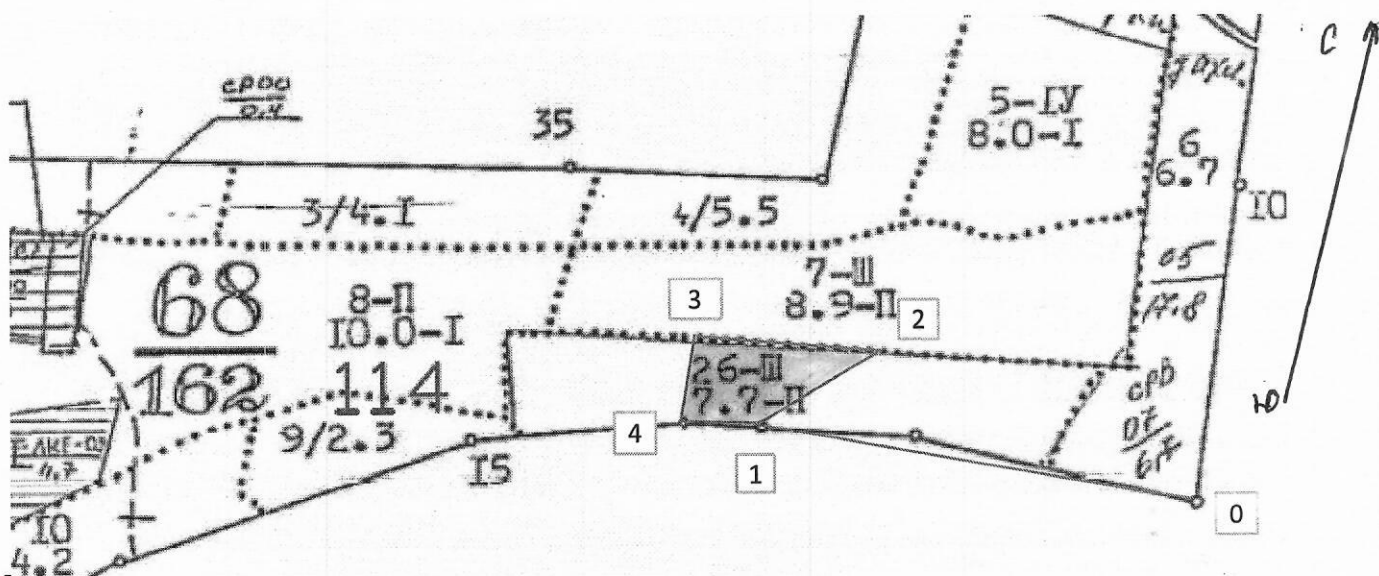
Порода: Береза

Ступени толщины, см	Количество деревьев по категориям состояния, шт.																Всего деревьев по ступеням толщины	
	I	II	III	IV		V		VI			ветровал, бурелом			аварийные деревья			шт.	в т.ч. подлежат рубке, %
				НЗ	З	НЗ	З	НЗ	З	О	НЗ	З	О	НЗ	З	О		
1	2	3	4	5	6	7	8	9	10	11	12	13	14	15	16	17	18	19
8											0	0	0				0	#ДЕЛ/0!
12											0	0	0				0	#ДЕЛ/0!
16	2										0	0	0				2	0
20	6										0	0	0				6	0
24	3										0	0	0				3	0
28	5										0	0	0				5	0
32	4										0	0	0				4	0
36	3										0	0	0				3	0
40	2										0	0	0				2	0
44	1										0	0	0				1	0
48											0	0	0				0	#ДЕЛ/0!
52											0	0	0				0	#ДЕЛ/0!
56											0	0	0				0	#ДЕЛ/0!
60											0	0	0				0	#ДЕЛ/0!
64											0	0	0				0	#ДЕЛ/0!
68											0	0	0				0	#ДЕЛ/0!
72											0	0	0				0	#ДЕЛ/0!
Итого, кол. дер.	26	0	0	0	0	0	0	0	0	0	0	0	0	0	0	0	26	0
Итого, %	100	0	0	0	0	0	0	0	0	0	0	0	0	0	0	0		

Примечание: НЗ - незаселенное, З - заселенное, О - отработанное вредителями.

Абрис участка

Дебесское лесничество, без деления участковое лесничество,
квартал 114 , выдел 26 , площадь 1,7



№ выдела	Ленты (круговые площадки) пересчета				
	№ ленты (площадки)	длина, м	ширина, м	радиус, м	площадь, га

Номера точек	Координаты	Румбы линий	Длина, м
0-1	57°37'42" 54°02'53"	ЮЗ 85°	495
1-2	57°37'47" 54°02'04"	СВ 38°	171
2-3	57°37'53" 54°02'17"	ЮЗ 76°	205
3-4	57°37'53" 54°01'97"	ЮЗ 04°	115
4-1	57°37'47" 54°01'93"	кв. просека	110

Исполнитель работ по проведению лесопатологических обследований:

Руководитель ГКУ УР "Дебесское лесничество"

Поздеев В.В.

Инженер ОЗЛ ГКУ УР "Дебесское лесничество"

Перушина Е.С.

Мастер леса ГКУ УР "Дебесское лесничество"

Кожевников П.Г.

Дата составления документа

18.09.2018

Телефон

8-34151-4-12-40