

УТВЕРЖДАЮ

Начальник отдела охраны, защиты
и воспроизводства лесов
Министерства природных ресурсов и охраны
окружающей среды Удмуртской Республики


В.Г. Митров
« 28 » декабря 2018 год

Акт
лесопатологического обследования № 1443
лесных насаждений Дебесского лесничества
Удмуртской Республики

Способ лесопатологического обследования:

1. Визуальный
2. Инструментальный

Место проведения

Участковое лесничество	Урочище (дача)	Квартал (кварталы)	Выдел (выделы)	Площадь, га
без деления		204	17	8,5

Лесопатологическое обследование проведено на общей площади: 0,6

2. Инструментальное обследование лесного участка.

2.1. Фактическая таксационная характеристика лесного насаждения соответствует (не соответствует) (нужное подчеркнуть) таксационному описанию. Причины несоответствия:

фактический запас, возраст, высота насаждения не соответствуют таксационному описанию в связи с недостатком лесоустройства и неоднородностью породного состава лесного насаждения. Лесной участок не актуализирован.

Ведомость лесных участков с выявленными несоответствиями таксационным описаниям приведена в

2.2. Состояние насаждений: **с нарушенной устойчивостью**
с утраченной устойчивостью

+

причины повреждения:

очаг корневой гнили, стволые вредители, заселение короедом-типографом, свежий и старый ветровал.

В том числе:

Заселено

Вид вредителя	Порода	Встречаемость (% заселённых деревьев)	Степень заселения лесного насаждения (слабая, средняя, сильная)
Короед-типограф	Ель	15%	слабая
Усач большой чёрный пихтовый	Пихта	12%	слабая

Отработано стволовыми вредителями

Вид вредителя	Порода	Встречаемость (% отработанных деревьев)
Стволые вредители	Ель	50%
Стволые вредители	Пихта	35%

Повреждено огнём

Вид пожара	Порода	Состояние корневых лап		Состояние корневой шейки		Подсушивание луба	
		процент повреждённых огнём корней	процент деревьев с данным повреждением	ожог корневой шейки по окружности и (1/4; 2/4; 3/4; более 3/4)	процент деревьев с данным повреждением	по окружности (1/4; 2/4; 3/4; более 3/4)	процент деревьев с данным повреждением

Поражено болезнями

Вид болезни	Порода	Встречаемость (% поражённых деревьев)	Степень поражения лесного насаждения (слабая, средняя, сильная)
Корневая гниль	Ель	64	сильная

2.3. Выборке подлежит 41% деревьев,
 в том числе:
 ослабленных _____ (причины назначения)
 сильно ослабленных _____ (причины назначения)
 усыхающих 3% (причины назначения)

п.31 приказа МПР России от 12.09.2016 № 470

свежего сухостоя 7%
 в том числе: свежего ветровала 4%
 свежего бурелома 0%

старого сухостоя 32%
 в том числе: старого ветровала 6%
 старого бурелома 0%

аварийных 0%

2.4. Полнота лесного насаждения после уборки деревьев, подлежащих рубке, составит _____ 0,3
 Критическая полнота для данной категории лесных насаждений составляет _____ не лимит.

ЗАКЛЮЧЕНИЕ

С целью предотвращения негативных процессов или снижения ущерба от их воздействия назначено:

Участковое лесничество	Урочище (дача)	Квартал	Выдел	Площадь, выдела, га	Вид мероприятия	Площадь, мероприятия, га	Порода	Запас на выдел, кубм	Крайние сроки проведения
без деления		204	17	8,5	ВСП	0,6	Е	69	2019
							П	13	
							С	0	
							Б	0	
							Ос	0	
							Лп	0	
Итого								82	

Ведомость перечета деревьев назначенных в рубку и абрис лесного участка прилагаются (приложение 2 и 3 к Акту)

Меры по обеспечению возобновления: _____ нет.

Сведения для расчета степени повреждения:

год образования старого сухостоя 2014-2016 ;

основная причина повреждения древесины _____ очаг корневой гнили


Дата проведения обследований 14.08.2018

Исполнители работ по проведению лесопатологического обследования:

Руководитель ГКУ УР "Дебесское лесничество"

 Поздеев В.В.

Инженер ОЗЛ ГКУ УР "Дебесское лесничество"

 Перушина Е.С.


Мастер леса ГКУ УР "Дебесское лесничество"

 Перушина Е.В.


Ведомость лесных участков с выявленными несоответствиями таксационным описаниям

Источник данных	Год проведения лесоустройства	Номер квартала	Номер выдела	Площадь выдела, га	Целевое назначение лесов	Категория защитных лесов	Номер лесопатологического выдела	Площадь лесопатологического выдела, га	Таксационная характеристика										Заложено пробных площадей											
									состав	порода	возраст, лет	средняя высота, м	средний диаметр, см	тип леса	ТУМ	плотота	бонитет	запас, км/га	количество, шт.	общая площадь, га										
ТО	1997	204	17	8,5	Защитные	леса, выполняющие функции защиты природных и иных объектов: лесохозяйственные части зеленых зон опушки леса по границам с безлесными пространствами	17	0,6	4Е3ПЗЕ	Е	90	21	26	ЕШТ	ДЗ	0,6	3	230												
Ф	2018	204	17	8,5	Защитные	леса, выполняющие функции защиты природных и иных объектов: зеленые зоны опушки лесов граничащие с безлесными пространствами	17	0,6	5Е2П2ПШ1ОС+В	Е	111	25	30	ЕШТ	ДЗ	0,4	3	225	1	0,6										

Руководитель ГКУ УР "Дебесское лесничество"


Поздеев В.В.

Инженер ОЗЛ ГКУ УР "Дебесское лесничество"


Первушина Е.С.

Мастер леса ГКУ УР "Дебесское лесничество"


Первушина Е.В.

Ведомость перечета деревьев назначенных в рубку

ВРЕМЕННАЯ ПРОБНАЯ ПЛОЩАДЬ № 1

Субъект Российской Федерации Удмуртская Республика
Лесничество (лесопарк) Дебесское
Участковое лесничество без деления
Урочище (лесная дача) _____
Квартал 204 . Выдел 17 . Площадь 0,6
Номер очага вредных организмов _____
Размер пробной площади 0,6 га.
Таксационная характеристика:
тип леса ЕШТ ; состав 5Е2П2ЛП1ОС+Б ; возраст 111
бонитет 3 ; полнота 0,4 ;
запас на га 225 ; возобновление 0

Время и причина ослабления лесного насаждения :

2014-2016гг. очаг корневой гнили, стволовые вредители, заселение короедом-тип.ографом, свежий и старый ветровал.

Тип очага вредных организмов: эпизодический, хронический (подчеркнуть).

Фаза развития очага вредных организмов: начальная, нарастания численности, собственно вспышка, кризис (подчеркнуть).

Состояние лесного насаждения, намечаемые мероприятия:

СКС насаждения 2,71 Насаждение с ослабленное
Необходимо проведение санитарно - оздоровительных мероприятий : ВСР.

Исполнители работ по проведению лесопатологических обследований:

Руководитель ГКУ УР "Дебесское лесничество"

 Поздеев В.В.

Инженер ОЗЛ ГКУ УР "Дебесское лесничество"

 Пervушина Е.С.

Мастер леса ГКУ УР "Дебесское лесничество"

 Пervушина Е.В.

ВЕДОМОСТЬ ПЕРЕЧЕТА ДЕРЕВЬЕВ

Порода: Ель

С.упени толщины, см	Количество деревьев по категориям состояния, шт.																Всего деревьев по ступеням толщины	
	I	II	III	IV		V		VI			ветровал, бурелом			аварийные деревья			шт.	в т.ч. подлежат рубке, %
				НЗ	З	НЗ	З	НЗ	З	О	НЗ	З	О	НЗ	З	О		
1	2	3	4	5	6	7	8	9	10	11	12	13	14	15	16	17	18	19
8											0	0	0				0	#ДЕЛ/0!
12	4									1	0	0	4				9	56
16	5	1									0	1	2				9	33
20	2									3	0	1	1				7	71
24	7	1	2							5	0	2	1				18	44
28	6	2					2			10	0	1	0				21	62
32	7		1		3		3			7	0	3	0				24	67
36	6						1			9	0	0	1				17	65
40	4									3	0	0	2				9	56
44	3									5	0	0	0				8	63
48					1					1	0	0	1				3	100
52											0	0	0				0	#ДЕЛ/0!
56											0	0	0				0	#ДЕЛ/0!
60											0	0	0				0	#ДЕЛ/0!
64											0	0	0				0	#ДЕЛ/0!
68											0	0	0				0	#ДЕЛ/0!
72											0	0	0				0	#ДЕЛ/0!
Итого, кол. дер.	44	4	3	0	4	0	6	0	0	44	0	8	12	0	0	0	125	59
Итого, %	35	3	2	0	3	0	5	0	0	35	0	6	10	0	0	0		

Примечание: НЗ - незаселенное, З - заселенное, О - отработанное вредителями.

ВЕДОМОСТЬ ПЕРЕЧЕТА ДЕРЕВЬЕВ

Порода: Пихта

С.упени толщины, см	Количество деревьев по категориям состояния, шт.																Всего деревьев по ступеням толщины	
	I	II	III	IV		V		VI			ветровал, бурелом			аварийные деревья			шт.	в т.ч. подлежат рубке, %
				НЗ	З	НЗ	З	НЗ	З	О	НЗ	З	О	НЗ	З	О		
1	2	3	4	5	6	7	8	9	10	11	12	13	14	15	16	17	18	19
8											0	0	0				0	#ДЕЛ/0!
12										2	0	0	2				4	100
16	2		2							4	0	0	3				11	64
20	3									2	0	1	1				7	57
24	3	2	3							6	0	3	1				18	56
28	4		2							3	0	0	1				10	40
32	2		2							1	0	2	1				8	50
36	2										0	0	0				2	0
40											0	0	0				0	#ДЕЛ/0!
44											0	0	0				0	#ДЕЛ/0!
48											0	0	0				0	#ДЕЛ/0!
52											0	0	0				0	#ДЕЛ/0!
56											0	0	0				0	#ДЕЛ/0!
60											0	0	0				0	#ДЕЛ/0!
64											0	0	0				0	#ДЕЛ/0!
68											0	0	0				0	#ДЕЛ/0!
72											0	0	0				0	#ДЕЛ/0!
Итого, кол. дер.	16	2	9	0	0	0	0	0	0	18	0	6	9	0	0	0	60	55
Итого, %	27	3	15	0	0	0	0	0	0	30	0	10	15	0	0	0		

Примечание: НЗ - незаселенное, З - заселенное, О - отработанное вредителями.

ВЕДОМОСТЬ ПЕРЕЧЕТА ДЕРЕВЬЕВ

Порода: Сосна

Ступени толщины, см	Количество деревьев по категориям состояния, шт.																Всего деревьев по ступеням толщины	
	I	II	III	IV		V		VI			ветровал, бурелом			аварийные деревья			шт.	в т.ч. подлежат рубке, %
				НЗ	З	НЗ	З	НЗ	З	О	НЗ	З	О	НЗ	З	О		
1	2	3	4	5	6	7	8	9	10	11	12	13	14	15	16	17	18	19
8											0	0	0				0	#ДЕЛ/О!
12											0	0	0				0	#ДЕЛ/О!
16											0	0	0				0	#ДЕЛ/О!
20											0	0	0				0	#ДЕЛ/О!
24											0	0	0				0	#ДЕЛ/О!
28											0	0	0				0	#ДЕЛ/О!
32											0	0	0				0	#ДЕЛ/О!
36											0	0	0				0	#ДЕЛ/О!
40											0	0	0				0	#ДЕЛ/О!
44											0	0	0				0	#ДЕЛ/О!
48											0	0	0				0	#ДЕЛ/О!
52											0	0	0				0	#ДЕЛ/О!
56											0	0	0				0	#ДЕЛ/О!
60											0	0	0				0	#ДЕЛ/О!
64											0	0	0				0	#ДЕЛ/О!
68											0	0	0				0	#ДЕЛ/О!
72											0	0	0				0	#ДЕЛ/О!
Итого, кол. дер.	0	0	0	0	0	0	0	0	0	0	0	0	0	0	0	0	0	#ДЕЛ/О!
Итого, %	#####	#####	#####	#####	#####	#####	#####	#####	#####	#####	#####	#####	#####	#####	#####	#####	#####	

Примечание: НЗ - незаселенное, З - заселенное, О - отработанное вредителями.

ВЕДОМОСТЬ ПЕРЕЧЕТА ДЕРЕВЬЕВ

Порода: Береза

Ступени толщины, см	Количество деревьев по категориям состояния, шт.																Всего деревьев по ступеням толщины	
	I	II	III	IV		V		VI			ветровал, бурелом			аварийные деревья			шт.	в т.ч. подлежат рубке, %
				НЗ	З	НЗ	З	НЗ	З	О	НЗ	З	О	НЗ	З	О		
1	2	3	4	5	6	7	8	9	10	11	12	13	14	15	16	17	18	19
8											0	0	0				0	#ДЕЛ/О!
12											0	0	0				0	#ДЕЛ/О!
16											0	0	0				0	#ДЕЛ/О!
20											0	0	0				0	#ДЕЛ/О!
24											0	0	0				0	#ДЕЛ/О!
28											0	0	0				0	#ДЕЛ/О!
32	1										0	0	0				1	0
36											0	0	0				0	#ДЕЛ/О!
40											0	0	0				0	#ДЕЛ/О!
44											0	0	0				0	#ДЕЛ/О!
48											0	0	0				0	#ДЕЛ/О!
52											0	0	0				0	#ДЕЛ/О!
56											0	0	0				0	#ДЕЛ/О!
60											0	0	0				0	#ДЕЛ/О!
64											0	0	0				0	#ДЕЛ/О!
68											0	0	0				0	#ДЕЛ/О!
72											0	0	0				0	#ДЕЛ/О!
Итого, кол. дер.	1	0	0	0	0	0	0	0	0	0	0	0	0	0	0	0	1	0
Итого, %	100	0	0	0	0	0	0	0	0	0	0	0	0	0	0	0		

Примечание: НЗ - незаселенное, З - заселенное, О - отработанное вредителями.

ВЕДОМОСТЬ ПЕРЕЧЕТА ДЕРЕВЬЕВ

Порода: Осина

Ступени толщины, см	Количество деревьев по категориям состояния, шт.																Всего деревьев по ступеням толщины		
	I	II	III	IV		V		VI			ветровал, бурелом			аварийные деревья			шт.	в т.ч. подлежат рубке, %	
				НЗ	З	НЗ	З	НЗ	З	О	НЗ	З	О	НЗ	З	О			
																			5
1	2	3	4	5	6	7	8	9	10	11	12	13	14	15	16	17	18	19	
1																		0	#ДЕЛ/0!
8																		0	#ДЕЛ/0!
12																		0	#ДЕЛ/0!
16																		0	#ДЕЛ/0!
20	1																	1	0
24																		0	#ДЕЛ/0!
28	2																	2	0
32	1	1																2	0
36	5																	5	0
40	4																	4	0
44	8																	8	0
48	2																	2	0
52	5																	5	0
56																		0	#ДЕЛ/0!
60																		0	#ДЕЛ/0!
64																		0	#ДЕЛ/0!
68																		0	#ДЕЛ/0!
72																		0	#ДЕЛ/0!
Итого, кол. дер.	28	1	0	0	0	0	0	0	0	0	0	0	0	0	0	0	0	29	0
Итого, %	97	3	0	0	0	0	0	0	0	0	0	0	0	0	0	0			

Примечание: НЗ - незаселенное, З - заселенное, О - отработанное вредителями.

ВЕДОМОСТЬ ПЕРЕЧЕТА ДЕРЕВЬЕВ

Порода: Липа

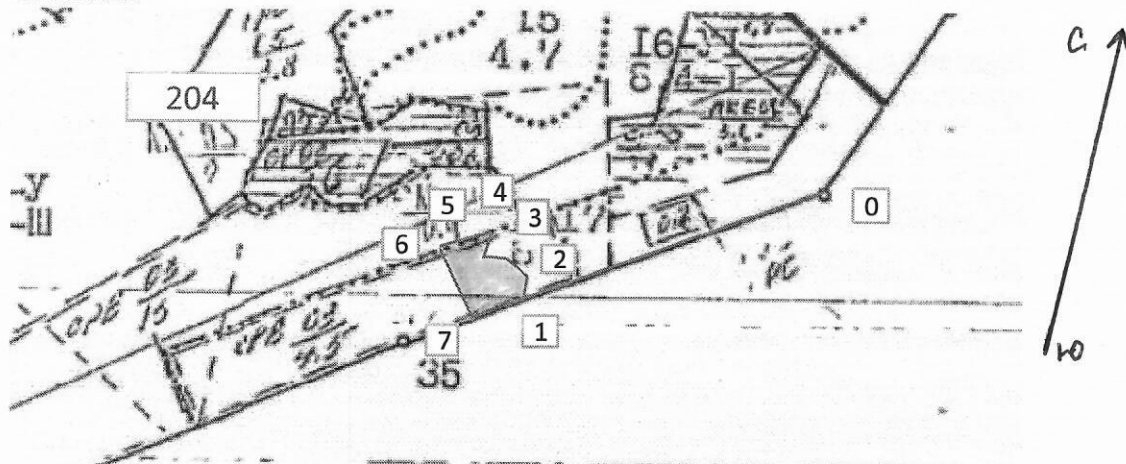
Ступени толщины, см	Количество деревьев по категориям состояния, шт.																Всего деревьев по ступеням толщины		
	I	II	III	IV		V		VI			ветровал, бурелом			аварийные деревья			шт.	в т.ч. подлежат рубке, %	
				НЗ	З	НЗ	З	НЗ	З	О	НЗ	З	О	НЗ	З	О			
																			5
1	2	3	4	5	6	7	8	9	10	11	12	13	14	15	16	17	18	19	
1																		0	#ДЕЛ/0!
8																		0	#ДЕЛ/0!
12																		14	0
16	14																	20	0
20	20																	7	0
24	7																	1	0
28	1																	0	#ДЕЛ/0!
32																		2	0
36	2																	0	#ДЕЛ/0!
40																		0	#ДЕЛ/0!
44																		0	#ДЕЛ/0!
48																		0	#ДЕЛ/0!
52																		0	#ДЕЛ/0!
56																		0	#ДЕЛ/0!
60																		0	#ДЕЛ/0!
64																		0	#ДЕЛ/0!
68																		0	#ДЕЛ/0!
72																		0	#ДЕЛ/0!
Итого, к л. дер.	44	0	0	0	0	0	0	0	0	0	0	0	0	0	0	0	0	44	0
Итого, %	100	0	0	0	0	0	0	0	0	0	0	0	0	0	0	0			

Примечание: НЗ - незаселенное, З - заселенное, О - отработанное вредителями.

Абрис участка

Дебесское лесничество, без деления участковое лесничество,
квартал 204, выдел 17, площадь 0,6

М 1:10000



№ выдела	Ленты (круговые площадки) пересчета				
	№ ленты (площадки)	длина, м	ширина, м	радиус, м	площадь, га

Номера точек	Координаты	Румбы линий	Длина, м
0-1	57°31'08" 53°47'63"	кв. просека	470
1-2	57°30'56" 53°47'14"	СЗ 9°	19
2-3	57°30'57" 53°47'13"	СЗ 54°	58
3-4	57°30'59" 53°47'12"	ЮЗ 71°	120
4-5	57°30'59" 53°47'10"	СЗ 20°	30
5-6	57°31'00" 53°47'09"	ЮЗ 53°	40
6-7	57°31'00" 53°47'07"	ЮВ 37°	107
7-1	57°30'56" 53°47'10"	вдоль поля	60

Исполнитель работ по проведению лесопатологических обследований:

Руководитель ГКУ УР "Дебесское лесничество"

 Поздеев В.В.

Инженер ОЗЛ ГКУ УР "Дебесское лесничество"

 Перушина Е.С.

Мастер леса ГКУ УР "Дебесское лесничество"

 Перушина Е.В.

Дата составления документа

18.09.2018

Телефон

8-34151-4-12-40