

УТВЕРЖДАЮ

Начальник отдела охраны, защиты
и воспроизводства лесов

Министерства природных ресурсов и охраны
окружающей среды Удмуртской Республики

В.Г. Митров

« 28 » декабря 2018 год

Акт

лесопатологического обследования № 1446

лесных насаждений Дебесского лесничества

Удмуртской Республики

Способ лесопатологического обследования:

1. Визуальный

2. Инструментальный

Место проведения

Участковое лесничество	Урочище (дача)	Квартал (кварталы)	Выдел (выделы)	Площадь, га
без деления		227	12	50

Лесопатологическое обследование проведено на общей площади:

0,3

2. Инструментальное обследование лесного участка.

2.1. Фактическая таксационная характеристика лесного насаждения соответствует (не соответствует) (нужное подчеркнуть) таксационному описанию. Причины несоответствия:

фактический запас, высота насаждения не соответствуют таксационному описанию в связи с давностью лесоустройства и неоднородностью породного состава лесного насаждения. Лесной участок не актуализирован.

Ведомость лесных участков с выявленными несоответствиями таксационным описаниям приведена в

2.2. Состояние насаждений: **с нарушенной устойчивостью**
с утраченной устойчивостью

+

причины повреждения:

заселение короедом-типографом, черным большим еловым (пихтовым) усачом, свежий и старый ветровал, повреждение стволов лосем.

В том числе:

Заселено

Вид вредителя	Порода	Встречаемость (% заселённых деревьев)	Степень заселения лесного насаждения (слабая, средняя, сильная)
Короед-типограф	Ель	53 %	сильная
Усач черный большой еловый	Ель	33%	сильная

Отработано стволовыми вредителями

Вид вредителя	Порода	Встречаемость (% отработанных деревьев)
Усач черный большой еловый	Ель	33%
Усач черный большой пихтовый	Пихта	39%

Повреждено огнём

Вид пожара	Порода	Состояние корневых лап		Состояние корневой шейки		Подсушивание луба	
		процент повреждённых огнём корней	процент деревьев с данным повреждением	ожог корневой шейки по окружности и (1/4; 2/4;3/4;более 3/4)	процент деревьев с данным повреждением	по окружности (1/4; 2/4;3/4;более 3/4)	процент деревьев с данным повреждением

Поражено болезнями

Вид болезни	Порода	Встречаемость (% поражённых деревьев)	Степень поражения лесного насаждения (слабая, средняя, сильная)

2.3. Выборке подлежит 100% деревьев,
 в том числе:
 ослабленных 0% (причины назначения) п.40 приказа МПР России от 12.09.2016 № 470
 сильно ослабленных 0% (причины назначения) п.40 приказа МПР России от 12.09.2016 № 470
 усыхающих 32% (причины назначения) п.31 приказа МПР России от 12.09.2016 № 470

свежего сухостоя 21%
 в том числе: свежего ветровала 6%
 свежего бурелома 0%

старого сухостоя 35%
 в том числе: старого ветровала 4%
 старого бурелома 0%

аварийных 0%

2.4. Полнота лесного насаждения после уборки деревьев, подлежащих рубке, составит 0
 Критическая полнота для данной категории лесных насаждений составляет 0,5

ЗАКЛЮЧЕНИЕ

С целью предотвращения негативных процессов или снижения ущерба от их воздействия назначено:

Участковое лесничество	Урочище (дача)	Квартал	Выдел	Площадь, выдела, га	Вид мероприятия	Площадь, мероприятия, га	Порода	Запас на выдел, кубм	Крайние сроки проведения
без деления		227	12	50	ССР	0,3	Е	86	2019
							П	35	
							С	0	
							Б	0	
							Ос	0	
							Лп	0	
Итого								121	

Ведомость перечета деревьев назначенных в рубку и абрис лесного участка прилагаются (приложение 2 и 3 к Акту)

Меры по обеспечению возобновления: искусственное лесовосстановление


Сведения для расчета степени повреждения:

год образования старого сухостоя 2014-2016 ;
 основная причина повреждения древесины короед-типограф

Дата проведения обследований 10.06.2018

Исполнители работ по проведению лесопатологического обследования:


Руководитель ГКУ УР "Дебесское лесничество"

 Поздеев В.В.

Инженер ОЗЛ ГКУ УР "Дебесское лесничество"

 Перушина Е.С.

Мастер леса ГКУ УР "Дебесское лесничество"

 Лекомцев С.И.

Ведомость лесных участков с выявленными несоответствиями таксационным описаниям

Источник данных	Год проведения лесосурьейства	Номер квартала	Номер выдела	Площадь выдела, га	Целевое назначение лесов	Категория защитных лесов	Номер лесопатологического выдела	Площадь лесопатологического выдела, га	Таксационная характеристика										Заложено пробных площадей					
									состав	порода	возраст, лет	средняя высота, м	средний диаметр, см	тип леса	ТУМ	полнота	бонитет	запас, км/га	количество, шт.	общая площадь, га				
ТО	1997	227	12	50	Эксплуатационные	0	12	0,3	П	Е	70	22	24	ЕКС	с2	0,7	1	320						
Ф	2018	227	12	50	Эксплуатационные	0	12	0,3	П	Е	70	25	28	ЕКС	с2	0,6	1	264	1	0,3				

Руководитель ГКУ УР "Дебесского лесничество" _____ Поздеев В.В.

Инженер ОЗЛ ГКУ УР "Дебесского лесничество" _____ Первушина Е.С.

Мастер леса ГКУ УР "Дебесское лесничество" _____ Лекомцев С.И.

Ведомость перечета деревьев назначенных в рубку

ВРЕМЕННАЯ ПРОБНАЯ ПЛОЩАДЬ № 1

Субъект Российской Федерации Удмуртская Республика

Лесничество (лесопарк) Дебесское

Участковое лесничество без деления

Урочище (лесная дача) _____

Квартал 227 . Выдел 12 . Площадь 0,3

Номер очага вредных организмов _____

Размер пробной площади 0,3 га.

Таксационная характеристика:

тип леса ЕКС ; состав 7ЕЗП ; возраст 70

бонитет 1 ; полнота 0,6 ;

запас на га 264 ; возобновление искусственное лесовосстановление

Время и причина ослабления лесного насаждения : 2014-2016
заселение короедом-типографом, черным большим еловым (пихтовым) усачом, свежий и старый ветровал, повреждение стволов лосем

Тип очага вредных организмов: эпизодический, хронический (подчеркнуть).

Фаза развития очага вредных организмов: начальная, нарастания численности, собственно вспышка, кризис (подчеркнуть).

Состояние лесного насаждения, намечаемые мероприятия:

СКС насаждения 4,16 Насаждение с сильно ослабленное
Необходимо проведение санитарно - оздоровительных мероприятий : ССР.

Исполнители работ по проведению лесопатологических обследований:

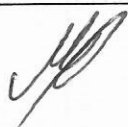
Руководитель ГКУ УР "Дебесское лесничество"

 Поздеев В.В.

Инженер ОЗЛ ГКУ УР "Дебесское лесничество"

 Первушина Е.С.

Мастер леса ГКУ УР "Дебесское лесничество"

 Лекомцев С.И.

Дата составления документа

27.07.2018

Телефон

8-34151-4-12-40

ВЕДОМОСТЬ ПЕРЕЧЕТА ДЕРЕВЬЕВ

Порода: Ель

Ступени толщины, см	Количество деревьев по категориям состояния, шт.																Всего деревьев по ступеням толщины	
	I	II	III	IV		V		VI			ветровал, бурелом			агривные деревья			шт.	в т.ч. подлежат рубке, %
				НЗ	З	НЗ	З	НЗ	З	О	НЗ	З	О	НЗ	З	О		
1	2	3	4	5	6	7	8	9	10	11	12	13	14	15	16	17	18	19
8											0	0	0				0	#ДЕЛ/0!
12	4										0	0	0				4	0
16	6						2			8	0	1	3				20	70
20	2				3		2			6	0	2	1				16	88
24	1				1		7			13	0	2	2				26	96
28	1				1		4			4	0	0	2				12	92
32	2				6					3	0	1	0				12	83
36	1				3		1			2	0	0	1				8	88
40	1				3		1				0	0	0				5	80
44					2					1	0	1	0				4	100
48					3		1			2	0	0	0				6	100
52					1						0	0	0				1	100
56					1						0	0	0				1	100
60											0	0	0				0	#ДЕЛ/0!
64											0	0	0				0	#ДЕЛ/0!
68											0	0	0				0	#ДЕЛ/0!
72											0	0	0				0	#ДЕЛ/0!
Итого, кол. дер.	18	0	0	0	24	0	18	0	0	39	0	7	9	0	0	0	115	84
Итого, %	16	0	0	0	21	0	16	0	0	34	0	6	8	0	0	0		

Примечание: НЗ - незаселенное, З - заселенное, О - отработанное вредителями.

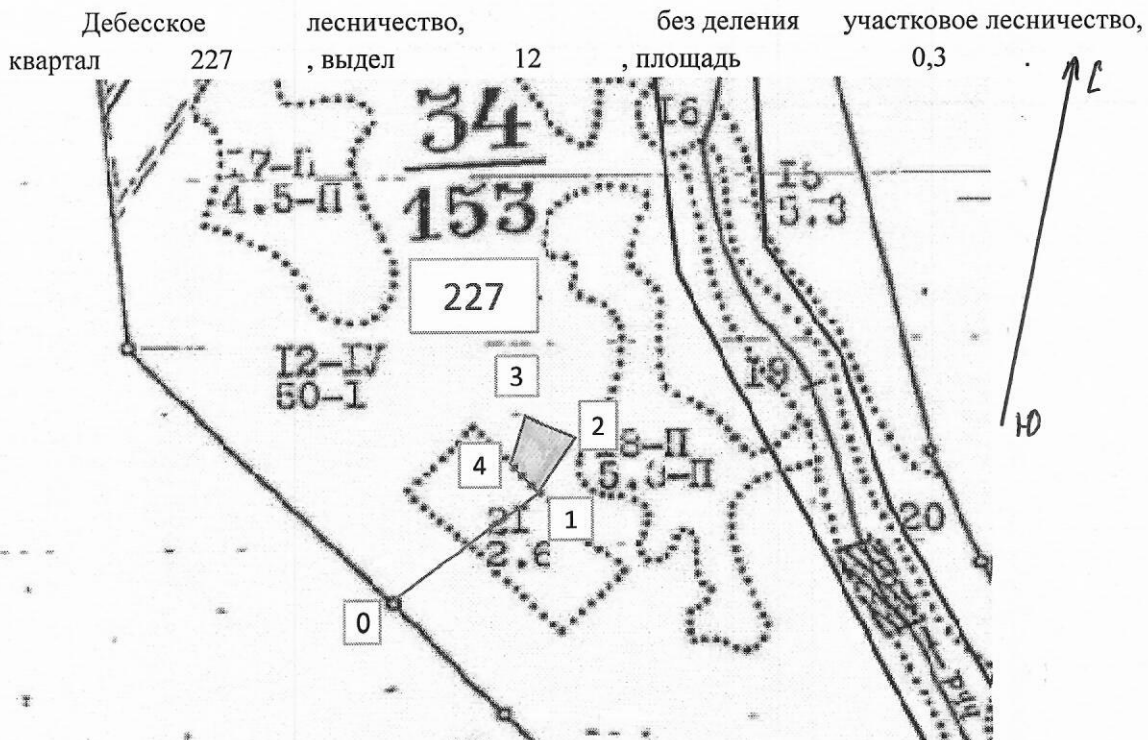
ВЕДОМОСТЬ ПЕРЕЧЕТА ДЕРЕВЬЕВ

Порода: Пихта

Ступени толщины, см	Количество деревьев по категориям состояния, шт.																Всего деревьев по ступеням толщины	
	I	II	III	IV		V		VI			ветровал, бурелом			аварийные деревья			шт.	в т.ч. подлежат рубке, %
				НЗ	З	НЗ	З	НЗ	З	О	НЗ	З	О	НЗ	З	О		
1	2	3	4	5	6	7	8	9	10	11	12	13	14	15	16	17	18	19
8											0	0	0				0	#ДЕЛ/0!
12										2	0	0	0				2	100
16	1									5	0	0	0				6	83
20	3									1	0	0	0				4	25
24	1				3		4			5	0	1	0				14	93
28	2						3			5	0	0	0				10	80
32	4				2					2	0	0	0				8	50
36	1										0	0	0				1	0
40	1									2	0	1	0				4	75
44					1		1			2	0	1	0				5	100
48											0	0	0				0	#ДЕЛ/0!
52											0	0	0				0	#ДЕЛ/0!
56											0	0	0				0	#ДЕЛ/0!
60											0	0	0				0	#ДЕЛ/0!
64											0	0	0				0	#ДЕЛ/0!
68											0	0	0				0	#ДЕЛ/0!
72											0	0	0				0	#ДЕЛ/0!
Итого, кол. дер.	13	0	0	6	0	8	0	0	0	24	0	3	0	0	0	0	54	76
Итого, %	24	0	0	11	0	15	0	0	0	44	0	6	0	0	0	0		

Примечание: НЗ - незаселенное, З - заселенное, О - отработанное вредителями.

Абрис участка



--	--	--	--	--	--

Номера точек	Координаты	Румбы линий	Длина, м
0-1		СВ 35°	200
1-2	57°33'29" 53°58'72"	СВ 6°	75
2-3	57°33'32" 53°58'74"	СЗ 81°	41
3-4	57°33'33" 53°58'69"	ЮВ 10°	70
4-1	57°33'30" 53°58'67"	по молодняку	45


Исполнитель работ по проведению лесопатологических обследований:
Руководитель ГКУУР "Дебесское лесничество" Поздеев В.В.

Инженер ОЗЛ ГКУУР "Дебесское лесничество" Первушина Е.С.

Мастер леса ГКУУР "Дебесское лесничество" Лекомцев С.И.







Дата составления документа 27.07.2018 Телефон 8-34151-4-12-40