

УТВЕРЖДАЮ

Начальник отдела охраны, защиты
и воспроизводства лесов
Министерства природных ресурсов и охраны
окружающей среды Удмуртской Республики

В.Г. Митров
« 28 » декабря 2018 г.

Акт
лесопатологического обследования № 1450
лесных насаждений Юкаменского лесничества
Удмуртской Республики

Способ лесопатологического обследования:

1. Визуальный
2. Инструментальный

Место проведения

Участковое лесничество	Урочище (дача)	Квартал (кварталы)	Выдел (выделы)	Площадь, га
без деления	нет	151	19	15

Лесопатологическое обследование проведено на общей площади:

13

2. Инструментальное обследование лесного участка.

2.1. Фактическая таксационная характеристика лесного насаждения соответствует (не соответствует) (нужное подчеркнуть) таксационному описанию. Причины несоответствия: давность лесоустройства.

Ведомость лесных участков с выявленными несоответствиями таксационным описаниям приведена в

2.2. Состояние насаждений: **с нарушенной устойчивостью**
с утраченной устойчивостью

+

причины повреждения: заселение усачом черным еловым *(пихтовый) большой*

В том числе:

Заселено

Вид вредителя	Порода	Встречаемость (% заселённых деревьев)	Степень заселения лесного насаждения (слабая, средняя, сильная)

Отработано стволовыми вредителями

Вид вредителя	Порода	Встречаемость (% отработанных деревьев)
Усач черный еловый (пихтовый) большой	Е	11%

Повреждено огнём

Вид пожара	Порода	Состояние корневых лап		Состояние корневой шейки		Подсушивание луба	
		процент повреждённых огнём корней	процент деревьев с данным повреждением	ожог корневой шейки по окружности (1/4; 2/4; 3/4; более 3/4)	процент деревьев с данным повреждением	по окружности (1/4; 2/4; 3/4; более 3/4)	процент деревьев с данным повреждением

Поражено болезнями

Вид болезни	Порода	Встречаемость (% поражённых деревьев)	Степень поражения лесного насаждения (слабая, средняя, сильная)

2.3. Выборке подлежит 14% деревьев,

в том числе:
ослабленных _____ (причины назначения) _____
сильно ослабленных _____ (причины назначения) _____
усыхающих ##### (причины назначения) _____

свежего сухостоя 7
в том числе: свежего ветровала _____ 7%
свежего бурелома _____

старого сухостоя _____ 8%
в том числе: старого ветровала #####
старого бурелома #####

аварийных _____ 0%

2.4. Полнота лесного насаждения после уборки деревьев, подлежащих рубке, составит 0,40
Критическая полнота для данной категории лесных насаждений составляет не лимитируется

ЗАКЛЮЧЕНИЕ

С целью предотвращения негативных процессов или снижения ущерба от их воздействия назначено:

Участковое лесничество	Урочище (дача)	Квартал	Выдел	Площадь, выдела, га	Вид мероприятия	Площадь, мероприятия, га	Порода	Запас на выдел, кбм	Крайние сроки проведения
без деления	нет	151	19	15	ВСП	13	Е	228	2019
							П	77	
							С		
							Б		
							Ос		
							Лп		
Итого								399	

Ведомость перечета деревьев назначенных в рубку и абрис лесного участка прилагаются (приложение 2 и 3 к Акту)

Меры по обеспечению возобновления: _____ нет.

Сведения для расчета степени повреждения:
год образования старого сухостоя 2016 ;
основная причина повреждения древесины _____ стволые вредители _____

Дата проведения обследований _____ 17.08.2018 _____

Исполнители работ по проведению лесопатологического обследования:

Руководитель ГКУ УР "Красногорское лесничество" [подпись] Крысова Л.А.
Заместитель руководителя ГКУ УР "Красногорское лесничество" _____
на территории Юкаменского лесничества _____ Сунцов А.Ю.
Инженер по ОЗЛ ГКУ УР "Красногорское лесничество" _____ Шкляев А.В.
на территории Юкаменского лесничества _____
Мастер леса ГКУ УР "Красногорское лесничество" _____
на территории Юкаменского лесничества _____ Шутов Л.Н.

Ведомость лесных участков с выявленными несоответствиями таксационным описаниям

Источник данных	Год проведения лесоустройства	Номер квартала	Номер выдела	Площадь выдела, га	Целевое назначение лесов	Категория защитных лесов	Номер лесопатологического выдела	Площадь лесопатологического выдела, га	Таксационная характеристика										Заложено пробных площадей				
									состав	порода	возраст, лет	средняя высота, м	средний диаметр, см	тип леса	ТУМ	плотота	бонитет	запас, км/га	количество, шт.	общая площадь, га			
ТО	1994	151	19	15	Защитные	другие защитные леса				9ЕIII	Е	45	15	18	ш	д3	0,6	2	130				
Ф	2018	151	19	15	Защитные	озу: противоэрозионные - 11,3 га водоохранная зона - 3,7 га, участки лесов вокруг сельских населенных пунктов и садовых товариществ	19	13		9ЕIII	Е	69	19	24	ш	д3	0,4	2	150	1		1,05	

Крысова Л.А.

Руководитель ГКУ УР "Красногорское лесничество"

Сунцов А.Ю.

Заместитель руководителя ГКУ УР "Красногорское лесничество"

Шкляев А.В.

Инженер по озл ГКУ УР "Красногорское лесничество"

Шугов Л.Н.

Мастер леса ГКУ УР "Красногорское лесничество"

8(34161)2-12-93

Телефон

17.08.2018

Дата составления документа

Ведомость перечета деревьев назначенных в рубку

ВРЕМЕННАЯ ПРОБНАЯ ПЛОЩАДЬ № 1

Субъект Российской Федерации Удмуртская Республика
Лесничество (лесопарк) Юкаменское
Участковое лесничество без деления
Урочище (лесная дача) _____
Квартал 151 . Выдел 19 . Площадь 13
Номер очага вредных организмов _____
Размер пробной площади 1,05 га.
Таксационная характеристика:
тип леса ш ; состав 9Е1П ; возраст 69
бонитет 2 ; полнота 0,4 ;
запас на га 150 ; возобновление 8Е2П,20лет,5,0т.шт/га

Время и причина ослабления лесного насаждения : 2016 год , климатические условия , *стволови броди-млн.*

Тип очага вредных организмов: эпизодический, хронический (подчеркнуть).

Фаза развития очага вредных организмов: начальная, нарастания численности, собственно вспышка, кризис (подчеркнуть).

Состояние лесного насаждения, намечаемые мероприятия:

СКС насаждения 2,40 Насаждение с нарушенной устойчивостью
Необходимо проведение санитарно - оздоровительных мероприятий : ВСП

Исполнители работ по проведению лесопатологических обследований:

Руководитель ГКУ УР "Красногорское лесничество"

Заместитель руководителя ГКУ УР "Красногорское лесничество"

на территории Юкаменского лесничества

Инженер по озл ГКУ УР "Красногорское лесничество"

на территории Юкаменского лесничества

Мастер леса ГКУ УР "Красногорское лесничество"


на территории Юкаменского лесничества

Дата составления документа

17.08.2018

Телефон

 Крысова Л.А.

 Сунцов А.Ю.

 Шкляев А.В.

Шутов Л.Н

8(34161)2-12-93

ВЕДОМОСТЬ ПЕРЕЧЕТА ДЕРЕВЬЕВ

Порода: Осина

Ступени толщины, см	Количество деревьев по категориям состояния, шт.																Всего деревьев по ступеням толщины	
	I	II	III	IV		V		VI			ветровал, бурелом			аварийные деревья			шт.	в т.ч. подлежат рубке, %
				НЗ	З	НЗ	З	НЗ	З	О	НЗ	З	О	НЗ	З	О		
1	2	3	4	5	6	7	8	9	10	11	12	13	14	15	16	17	18	19
8											0	0	0				0	#ДЕЛО!
12											0	0	0				0	#ДЕЛО!
16											0	0	0				0	#ДЕЛО!
20											0	0	0				0	#ДЕЛО!
24		1									0	0	0				1	0
28			1								0	0	0				1	0
32	1	2									0	0	0				3	0
36											0	0	0				0	#ДЕЛО!
40											0	0	0				0	#ДЕЛО!
44											0	0	0				0	#ДЕЛО!
48											0	0	0				0	#ДЕЛО!
52											0	0	0				0	#ДЕЛО!
56											0	0	0				0	#ДЕЛО!
60											0	0	0				0	#ДЕЛО!
64											0	0	0				0	#ДЕЛО!
68											0	0	0				0	#ДЕЛО!
72											0	0	0				0	#ДЕЛО!
Итого, кол. дер.	1	3	1	0	0	0	0	0	0	0	0	0	0	0	0	0	5	0
Итого, %	20	60	20	0	0	0	0	0	0	0	0	0	0	0	0	0		

Примечание: НЗ - незаселенное, З - заселенное, О - отработанное вредителями.

ВЕДОМОСТЬ ПЕРЕЧЕТА ДЕРЕВЬЕВ

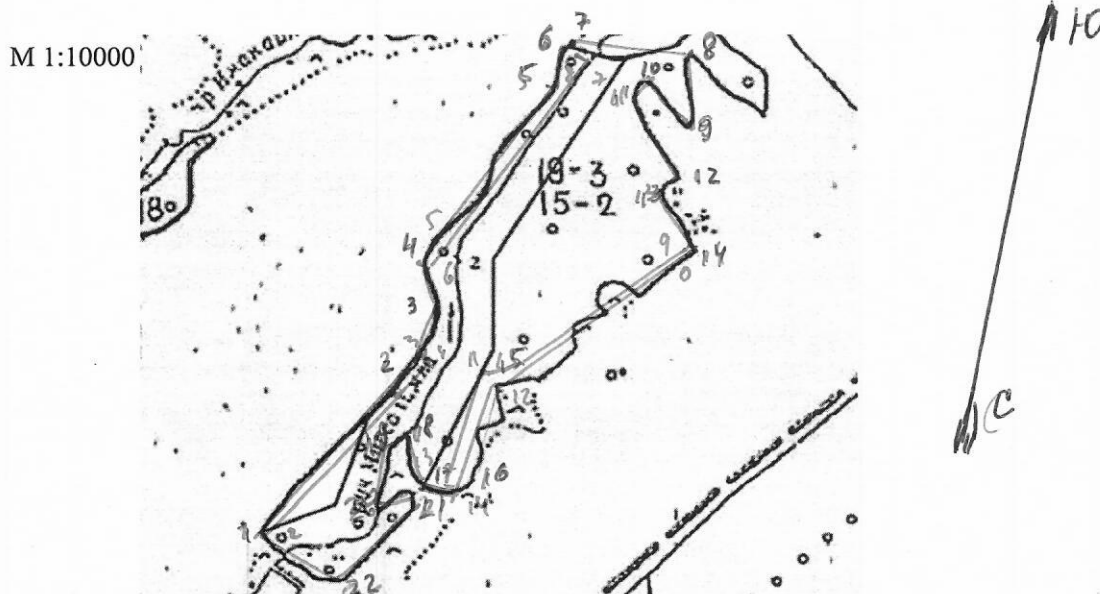
Порода: Липа

Ступени толщины, см	Количество деревьев по категориям состояния, шт.																Всего деревьев по ступеням толщины	
	I	II	III	IV		V		VI			ветровал, бурелом			аварийные деревья			шт.	в т.ч. подлежат рубке, %
				НЗ	З	НЗ	З	НЗ	З	О	НЗ	З	О	НЗ	З	О		
1	2	3	4	5	6	7	8	9	10	11	12	13	14	15	16	17	18	19
8											0	0	0				0	#ДЕЛО!
12											0	0	0				0	#ДЕЛО!
16											0	0	0				0	#ДЕЛО!
20											0	0	0				0	#ДЕЛО!
24											0	0	0				0	#ДЕЛО!
28											0	0	0				0	#ДЕЛО!
32											0	0	0				0	#ДЕЛО!
36											0	0	0				0	#ДЕЛО!
40											0	0	0				0	#ДЕЛО!
44											0	0	0				0	#ДЕЛО!
48											0	0	0				0	#ДЕЛО!
52											0	0	0				0	#ДЕЛО!
56											0	0	0				0	#ДЕЛО!
60											0	0	0				0	#ДЕЛО!
64											0	0	0				0	#ДЕЛО!
68											0	0	0				0	#ДЕЛО!
72											0	0	0				0	#ДЕЛО!
Итого, кол. дер.	0	0	0	0	0	0	0	0	0	0	0	0	0	0	0	0	0	#ДЕЛО!
Итого, %	#####	#####	#####	#####	#####	#####	#####	#####	#####	#####	#####	#####	#####	#####	#####	#####	#####	

Примечание: НЗ - незаселенное, З - заселенное, О - отработанное вредителями.

Абрис участка

Юкаменское лесничество,
квартал 151, выдел 19 площадь 13

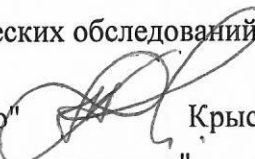


№ выдела	Ленты (круговые площадки) пересчета				
	№ ленты (площадки)	длина, м	ширина, м	радиус, м	площадь, га
19	1	1050	10		1,05

Номера точек	Координаты	Румбы линий	Длина, м	Номера точек	Координаты
1-2	57°50'448" 52°23'388"	СВ:25°	300	1	57°50'448" 52°23'388"
2-3	57°50'585" 52°23'532"	СВ:10°	90	2	57°50'446" 52°23'397"
3-4	57°50'606" 52°23'537"	СЗ:32°	80	3	57°50'585" 52°23'532"
4-5	57°50'641" 52°23'564"	СВ:20°	300	4	57°50'577" 52°23'410"
5-6	57°50'787" 52°23'743"	СЗ:14°	50	5	57°50'641" 52°23'564"
6-7	57°50'795" 52°23'738"	СВ:45°	30	6	57°50'662" 52°23'594"
7-8	57°50'815" 52°23'761"	СВ:83°	150	7	57°50'787" 52°23'743"
8-9	57°50'789" 52°23'897"	ЮВ:14°	100	8	57°50'818" 52°23'791"
9-10	57°50'755" 52°23'909"	СЗ:64°	80	9	57°50'591" 52°23'779"


10-11	57°50'774" 52°23'857"	ЮЗ:40°	30	10	57°50'659" 52°23'894"
11-12	57°50'775" 52°23'837"	ЮВ:45°	130	11	57°50'620" 52°23'832"
12-13	57°50'675" 52°23'927"	ЮЗ:45°	30	12	57°50'593" 52°23'777"
13-14	57°50'666" 52°23'890"	ЮВ:45°	70	13	57°50'476" 52°23'646"
14-15	57°50'659" 52°23'894"	ЮЗ:35°	320	14	57°50'403" 52°23'580"
15-16	57°50'593" 52°23'777"	Ю:00°	150		
16-17	57°50'476" 52°23'646"	СЗ:90°	60		
17-18	57°50'483" 52°23'559"	СЗ:20°	70		
18-19	57°50'425" 52°23'489"	ЮЗ:30°	30		
19-20	57°50'397" 52°23'467"	ЮВ:04°	80		
20-21	57°50'469" 52°23'527"	СВ:50°	50		
21-22	57°50'458" 52°23'541"	ЮЗ:20°	150		

Исполнители работ по проведению лесопатологических обследований:

Руководитель ГКУ УР "Красногорское лесничество"  Крысова Л.А.


Заместитель руководителя ГКУ УР "Красногорское лесничество"

на территории Юкаменского лесничества

Инженер по озл ГКУ УР "Красногорское лесничество" 

на территории Юкаменского лесничества

Мастер леса ГКУ УР "Красногорское лесничество"

на территории Юкаменского лесничества 

Сунцов А.Ю.

Шкляев А.В.

 Шутов Л.Н.

Дата составления документа

17.08.2018 8(34161)2-12-93