

УТВЕРЖДАЮ

Начальник отдела охраны, защиты  
и воспроизводства лесов

Министерства природных ресурсов и охраны  
окружающей среды Удмуртской Республики

В.Г. Митров  
« 28 » декабря 2018 год

Акт

лесопатологического обследования № 1460

лесных насаждений Шарканского лесничества

Удмуртской Республики

Способ лесопатологического обследования:

1. Визуальный

2. Инструментальный

Место проведения

Участковое лесничество	Урочище (дача)	Квартал (кварталы)	Выдел (выделы)	Площадь, га
Без деления	нет	273	34	8,6

Лесопатологическое обследование проведено на общей площади:

0,6

2. Инструментальное обследование лесного участка.

2.1. Фактическая таксационная характеристика лесного насаждения соответствует (не соответствует) (нужное подчеркнуть) таксационному описанию. Причины несоответствия:

давление лесоустройства

Ведомость лесных участков с выявленными несоответствиями таксационным описаниям приведена в

2.2. Состояние насаждений: с нарушенной устойчивостью  
с утраченной устойчивостью

+

причины повреждения:

заселение короедом-типографом стволовыми вредителями

В том числе:

Заселено

Вид вредителя	Порода	Встречаемость (% заселённых деревьев)	Степень заселения лесного насаждения (слабая, средняя, сильная)
Короед-типограф	Ель	5%	слабая

Отработано стволовыми вредителями

Вид вредителя	Порода	Встречаемость (% отработанных деревьев)
<u>стволовые вредители</u>	Ель	32%
<u>стволовые вредители</u>	Пихта	62%

Повреждено огнём

Вид пожара	Порода	Состояние корневых лап		Состояние корневой шейки		Подсушивание луба	
		процент повреждённых огнём корней	процент деревьев с данным повреждением	ожог корневой шейки по окружности (1/4; 2/4; 3/4; более 3/4)	процент деревьев с данным повреждением	по окружности (1/4; 2/4; 3/4; более 3/4)	процент деревьев с данным повреждением

Поражено болезнями

Вид болезни	Порода	Встречаемость (% поражённых деревьев)	Степень поражения лесного насаждения (слабая, средняя, сильная)







Ведомость перечета деревьев назначенных в рубку

ВРЕМЕННАЯ ПРОБНАЯ ПЛОЩАДЬ № 1

Субъект Российской Федерации Удмуртская Республика  
Лесничество (лесопарк) Шарканское  
Участковое лесничество Без деления  
Урочище (лесная дача) \_\_\_\_\_  
Квартал 273 . Выдел 34 . Площадь 0,6  
Номер очага вредных организмов \_\_\_\_\_  
Размер пробной площади 0,6 га.  
Таксационная характеристика:  
тип леса КС ; состав 9Е1П+ОС ; возраст 86  
бонитет 1 ; полнота 0,3 ;  
запас на га 166 ; возобновление 7Е3П возраст 25 лет, высота 2,0 м, 2,0 т. шт/га

Время и причина ослабления лесного насаждения :  
заселение короелем-типографом весна-лето 2015, *отмечено вредителями*

Тип очага вредных организмов: эпизодический, хронический (подчеркнуть).

Фаза развития очага вредных организмов: начальная, нарастания численности, собственно вспышка, кризис (подчеркнуть).

Состояние лесного насаждения, намечаемые мероприятия:  
СКС насаждения 2,51 Насаждение с нарушенной устойчивостью  
Необходимо проведение санитарно - оздоровительных мероприятий : ВСП.

Исполнители работ по проведению лесопатологических обследований:

Руководитель ГКУ УР "Воткинское лесничество"

*Трушков Н.В.* Трушков Н.В.

Заместитель руководителя ГКУ УР "Воткинское лесничество"

на территории Шарканского лесничества

*Петров Е.Н.* Петров Е.Н.

Инженер по л/в ГКУ УР "Воткинское лесничество"

на территории Шарканского лесничества

*Трефилова Н.И.* Трефилова Н.И.

Мастер леса ГКУ УР "Воткинское лесничество"

на территории Шарканского лесничества

*Трефилов А.С.* Трефилов А.С.

Дата составления документа 09.10.2018 Телефон (34136) 3-33-67

## ВЕДОМОСТЬ ПЕРЕЧЕТА ДЕРЕВЬЕВ

Порода: Ель

Ступени толщины, см	Количество деревьев по категориям состояния, шт.																Всего деревьев по ступеням толщины	
	I	II	III	IV		V		VI			ветровал, бурелом			аварийные деревья			шт.	в т.ч. подлежат рубке, %
				НЗ	З	НЗ	З	НЗ	З	О	НЗ	З	О	НЗ	З	О		
1	2	3	4	5	6	7	8	9	10	11	12	13	14	15	16	17	18	19
8											0	0	0				0	#ДЕЛО!
12											0	0	0				0	#ДЕЛО!
16	15										0	0	0				15	0
20	20						1			7	0	0	0				28	29
24	25									10	0	0	0				35	29
28	28						7			12	0	0	0				47	40
32	10						2			13	0	0	0				25	60
36	9									9	0	0	0				18	50
40	9									3	0	0	0				12	25
44	5										0	0	0				5	0
48	1										0	0	0				1	0
52											0	0	0				0	#ДЕЛО!
56											0	0	0				0	#ДЕЛО!
60											0	0	0				0	#ДЕЛО!
64											0	0	0				0	#ДЕЛО!
68											0	0	0				0	#ДЕЛО!
72											0	0	0				0	#ДЕЛО!
Итого, кол. дер.	122	0	0	0	0	0	10	0	0	54	0	0	0	0	0	0	186	34
Итого, %	66	0	0	0	0	0	5	0	0	29	0	0	0	0	0	0		

Примечание: НЗ - незаселенное, З - заселенное, О - отработанное вредителями.

## ВЕДОМОСТЬ ПЕРЕЧЕТА ДЕРЕВЬЕВ

Порода: Пихта

Ступени толщины, см	Количество деревьев по категориям состояния, шт.																Всего деревьев по ступеням толщины	
	I	II	III	IV		V		VI			ветровал, бурелом			аварийные деревья			шт.	в т.ч. подлежат рубке, %
				НЗ	З	НЗ	З	НЗ	З	О	НЗ	З	О	НЗ	З	О		
1	2	3	4	5	6	7	8	9	10	11	12	13	14	15	16	17	18	19
8											0	0	0				0	#ДЕЛО!
12											0	0	0				0	#ДЕЛО!
16											0	0	0				0	#ДЕЛО!
20											0	0	0				0	#ДЕЛО!
24	1									2	0	0	0				3	67
28	1									4	0	0	0				5	80
32	2									2	0	0	0				4	50
36	1									1	0	0	0				2	50
40											0	0	0				0	#ДЕЛО!
44											0	0	0				0	#ДЕЛО!
48											0	0	0				0	#ДЕЛО!
52											0	0	0				0	#ДЕЛО!
56											0	0	0				0	#ДЕЛО!
60											0	0	0				0	#ДЕЛО!
64											0	0	0				0	#ДЕЛО!
68											0	0	0				0	#ДЕЛО!
72											0	0	0				0	#ДЕЛО!
Итого, кол. дер.	5	0	0	0	0	0	0	0	0	9	0	0	0	0	0	0	14	64
Итого, %	36	0	0	0	0	0	0	0	0	64	0	0	0	0	0	0		

Примечание: НЗ - незаселенное, З - заселенное, О - отработанное вредителями.

## ВЕДОМОСТЬ ПЕРЕЧЕТА ДЕРЕВЬЕВ

Порода: Сосна

Ступени толщины, см	Количество деревьев по категориям состояния, шт.																Всего деревьев по ступеням толщины	
	I	II	III	IV		V		VI			ветровал, бурелом			аварийные деревья			шт.	в т.ч. подлежат рубке, %
				НЗ	З	НЗ	З	НЗ	З	О	НЗ	З	О	НЗ	З	О		
1	2	3	4	5	6	7	8	9	10	11	12	13	14	15	16	17	18	19
8											0	0	0				0	#ДЕЛО!
12											0	0	0				0	#ДЕЛО!
16											0	0	0				0	#ДЕЛО!
20											0	0	0				0	#ДЕЛО!
24											0	0	0				0	#ДЕЛО!
28											0	0	0				0	#ДЕЛО!
32											0	0	0				0	#ДЕЛО!
36											0	0	0				0	#ДЕЛО!
40											0	0	0				0	#ДЕЛО!
44											0	0	0				0	#ДЕЛО!
48											0	0	0				0	#ДЕЛО!
52											0	0	0				0	#ДЕЛО!
56											0	0	0				0	#ДЕЛО!
60											0	0	0				0	#ДЕЛО!
64											0	0	0				0	#ДЕЛО!
68											0	0	0				0	#ДЕЛО!
72											0	0	0				0	#ДЕЛО!
Итого, кол. дер.	0	0	0	0	0	0	0	0	0	0	0	0	0	0	0	0	0	#ДЕЛО!
Итого, %	#####	#####	#####	#####	#####	#####	#####	#####	#####	#####	#####	#####	#####	#####	#####	#####	#####	

Примечание: НЗ - незаселенное, З - заселенное, О - отработанное вредителями.

## ВЕДОМОСТЬ ПЕРЕЧЕТА ДЕРЕВЬЕВ

Порода: Береза

Ступени толщины, см	Количество деревьев по категориям состояния, шт.																Всего деревьев по ступеням толщины	
	I	II	III	IV		V		VI			ветровал, бурелом			аварийные деревья			шт.	в т.ч. подлежат рубке, %
				НЗ	З	НЗ	З	НЗ	З	О	НЗ	З	О	НЗ	З	О		
1	2	3	4	5	6	7	8	9	10	11	12	13	14	15	16	17	18	19
8											0	0	0				0	#ДЕЛО!
12											0	0	0				0	#ДЕЛО!
16											0	0	0				0	#ДЕЛО!
20											0	0	0				0	#ДЕЛО!
24											0	0	0				0	#ДЕЛО!
28											0	0	0				0	#ДЕЛО!
32											0	0	0				0	#ДЕЛО!
36											0	0	0				0	#ДЕЛО!
40											0	0	0				0	#ДЕЛО!
44											0	0	0				0	#ДЕЛО!
48											0	0	0				0	#ДЕЛО!
52											0	0	0				0	#ДЕЛО!
56											0	0	0				0	#ДЕЛО!
60											0	0	0				0	#ДЕЛО!
64											0	0	0				0	#ДЕЛО!
68											0	0	0				0	#ДЕЛО!
72											0	0	0				0	#ДЕЛО!
Итого, кол. дер.	0	0	0	0	0	0	0	0	0	0	0	0	0	0	0	0	0	#ДЕЛО!
Итого, %	#####	#####	#####	#####	#####	#####	#####	#####	#####	#####	#####	#####	#####	#####	#####	#####	#####	

Примечание: НЗ - незаселенное, З - заселенное, О - отработанное вредителями.



ВЕДОМОСТЬ ПЕРЕЧЕТА ДЕРЕВЬЕВ

Порода: Осина

Ступени толщины, см	Количество деревьев по категориям состояния, шт.																Всего деревьев по ступеням толщины	
	I	II	III	IV		V		VI			ветровал, бурелом			аварийные деревья			шт.	в т.ч. подлежат рубке, %
				НЗ	З	НЗ	З	НЗ	З	О	НЗ	З	О	НЗ	З	О		
1	2	3	4	5	6	7	8	9	10	11	12	13	14	15	16	17	18	19
8											0	0	0				0	#ДЕЛО!
12											0	0	0				0	#ДЕЛО!
16											0	0	0				0	#ДЕЛО!
20											0	0	0				0	#ДЕЛО!
24											0	0	0				0	#ДЕЛО!
28											0	0	0				0	#ДЕЛО!
32	2										0	0	0				2	0
36	1										0	0	0				1	0
40											0	0	0				0	#ДЕЛО!
44											0	0	0				0	#ДЕЛО!
48											0	0	0				0	#ДЕЛО!
52											0	0	0				0	#ДЕЛО!
56											0	0	0				0	#ДЕЛО!
60											0	0	0				0	#ДЕЛО!
64											0	0	0				0	#ДЕЛО!
68											0	0	0				0	#ДЕЛО!
72											0	0	0				0	#ДЕЛО!
Итого, кол. дер.	3	0	0	0	0	0	0	0	0	0	0	0	0	0	0	0	3	0
Итого, %	100	0	0	0	0	0	0	0	0	0	0	0	0	0	0	0		

Примечание: НЗ - незаселенное, З - заселенное, О - отработанное вредителями.

ВЕДОМОСТЬ ПЕРЕЧЕТА ДЕРЕВЬЕВ

Порода: Липа

Ступени толщины, см	Количество деревьев по категориям состояния, шт.																Всего деревьев по ступеням толщины		
	I	II	III	IV		V		VI			ветровал, бурелом			аварийные деревья			шт.	в т.ч. подлежат рубке, %	
				НЗ	З	НЗ	З	НЗ	З	О	НЗ	З	О	НЗ	З	О			
1	2	3	4	5	6	7	8	9	10	11	12	13	14	15	16	17	18	19	
8											0	0	0				0	#ДЕЛО!	
12											0	0	0				0	#ДЕЛО!	
16											0	0	0				0	#ДЕЛО!	
20											0	0	0				0	#ДЕЛО!	
24											0	0	0				0	#ДЕЛО!	
28											0	0	0				0	#ДЕЛО!	
32											0	0	0				0	#ДЕЛО!	
36											0	0	0				0	#ДЕЛО!	
40											0	0	0				0	#ДЕЛО!	
44											0	0	0				0	#ДЕЛО!	
48											0	0	0				0	#ДЕЛО!	
52											0	0	0				0	#ДЕЛО!	
56											0	0	0				0	#ДЕЛО!	
60											0	0	0				0	#ДЕЛО!	
64											0	0	0				0	#ДЕЛО!	
68											0	0	0				0	#ДЕЛО!	
72											0	0	0				0	#ДЕЛО!	
Итого, кол. дер.	0	0	0	0	0	0	0	0	0	0	0	0	0	0	0	0	0	#ДЕЛО!	
Итого, %	#####	#####	#####	#####	#####	#####	#####	#####	#####	#####	#####	#####	#####	#####	#####	#####	#####		

Примечание: НЗ - незаселенное, З - заселенное, О - отработанное вредителями.

Порода: ВСЕГО

Ступени толщины, см	Количество деревьев по категориям состояния, шт.																Всего деревьев по ступеням толщины	
	I	II	III	IV		V		VI			ветровал, бурелом			аварийные деревья			шт.	в т.ч. подлежат рубке, %
				НЗ	З	НЗ	З	НЗ	З	О	НЗ	З	О	НЗ	З	О		
1	2	3	4	5	6	7	8	9	10	11	12	13	14	15	16	17	18	19
8	0	0	0	0	0	0	0	0	0	0	0	0	0	0	0	0	0	#ДЕЛ/0!
12	0	0	0	0	0	0	0	0	0	0	0	0	0	0	0	0	0	#ДЕЛ/0!
16	15	0	0	0	0	0	0	0	0	0	0	0	0	0	0	0	15	0
20	20	0	0	0	0	0	1	0	0	7	0	0	0	0	0	0	28	29
24	26	0	0	0	0	0	0	0	0	12	0	0	0	0	0	0	38	32
28	29	0	0	0	0	0	7	0	0	16	0	0	0	0	0	0	52	44
32	14	0	0	0	0	0	2	0	0	15	0	0	0	0	0	0	31	55
36	11	0	0	0	0	0	0	0	0	10	0	0	0	0	0	0	21	48
40	9	0	0	0	0	0	0	0	0	3	0	0	0	0	0	0	12	25
44	5	0	0	0	0	0	0	0	0	0	0	0	0	0	0	0	5	0
48	1	0	0	0	0	0	0	0	0	0	0	0	0	0	0	0	1	0
52	0	0	0	0	0	0	0	0	0	0	0	0	0	0	0	0	0	#ДЕЛ/0!
56	0	0	0	0	0	0	0	0	0	0	0	0	0	0	0	0	0	#ДЕЛ/0!
60	0	0	0	0	0	0	0	0	0	0	0	0	0	0	0	0	0	#ДЕЛ/0!
64	0	0	0	0	0	0	0	0	0	0	0	0	0	0	0	0	0	#ДЕЛ/0!
68	0	0	0	0	0	0	0	0	0	0	0	0	0	0	0	0	0	#ДЕЛ/0!
72	0	0	0	0	0	0	0	0	0	0	0	0	0	0	0	0	0	#ДЕЛ/0!
Итого, кол. дер.	130	0	0	0	0	0	10	0	0	63	0	0	0	0	0	0	203	36
Итого, %	64	0	0	0	0	0	5	0	0	31	0	0	0	0	0	0		

Примечание: НЗ - незаселенное, З - заселенное, О - отработанное вредителями.

без 4 кат Б и Ос

Порода: ВСЕГО

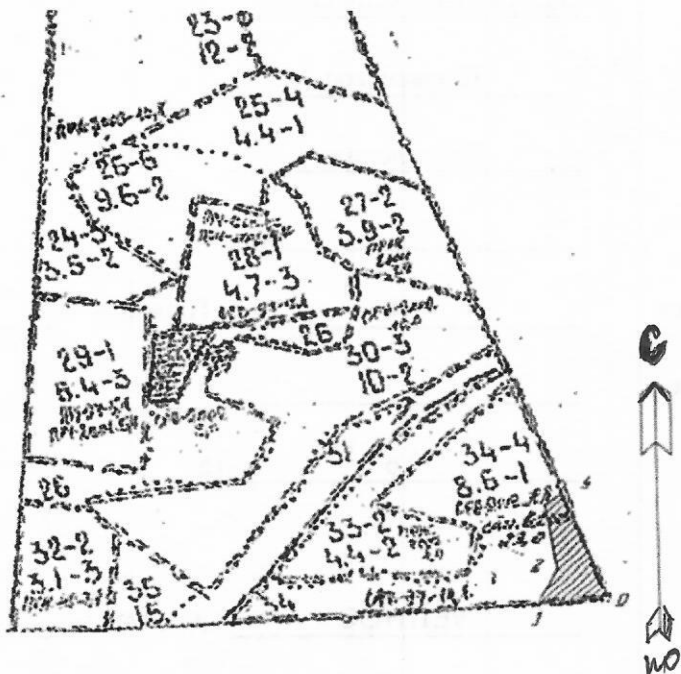
Ступени толщины, см	Количество деревьев по категориям состояния, шт.																Всего деревьев по ступеням толщины	
	I	II	III	IV		V		VI			ветровал, бурелом			аварийные деревья			шт.	в т.ч. подлежат рубке, %
				НЗ	З	НЗ	З	НЗ	З	О	НЗ	З	О	НЗ	З	О		
1	2	3	4	5	6	7	8	9	10	11	12	13	14	15	16	17	18	19
8	0	0	0	0	0	0	0	0	0	0	0	0	0	0	0	0	0	#ДЕЛ/0!
12	0	0	0	0	0	0	0	0	0	0	0	0	0	0	0	0	0	#ДЕЛ/0!
16	15	0	0	0	0	0	0	0	0	0	0	0	0	0	0	0	15	0
20	20	0	0	0	0	0	1	0	0	7	0	0	0	0	0	0	28	29
24	26	0	0	0	0	0	0	0	0	12	0	0	0	0	0	0	38	32
28	29	0	0	0	0	0	7	0	0	16	0	0	0	0	0	0	52	44
32	14	0	0	0	0	0	2	0	0	15	0	0	0	0	0	0	31	55
36	11	0	0	0	0	0	0	0	0	10	0	0	0	0	0	0	21	48
40	9	0	0	0	0	0	0	0	0	3	0	0	0	0	0	0	12	25
44	5	0	0	0	0	0	0	0	0	0	0	0	0	0	0	0	5	0
48	1	0	0	0	0	0	0	0	0	0	0	0	0	0	0	0	1	0
52	0	0	0	0	0	0	0	0	0	0	0	0	0	0	0	0	0	#ДЕЛ/0!
56	0	0	0	0	0	0	0	0	0	0	0	0	0	0	0	0	0	#ДЕЛ/0!
60	0	0	0	0	0	0	0	0	0	0	0	0	0	0	0	0	0	#ДЕЛ/0!
64	0	0	0	0	0	0	0	0	0	0	0	0	0	0	0	0	0	#ДЕЛ/0!
68	0	0	0	0	0	0	0	0	0	0	0	0	0	0	0	0	0	#ДЕЛ/0!
72	0	0	0	0	0	0	0	0	0	0	0	0	0	0	0	0	0	#ДЕЛ/0!
Итого, кол. дер.	130	0	0	0	0	0	10	0	0	63	0	0	0	0	0	0	203	36
Итого, %	64	0	0	0	0	0	5	0	0	31	0	0	0	0	0	0		

Примечание: НЗ - незаселенное, З - заселенное, О - отработанное вредителями.

Абрис участка

Шарканское лесничество, Без деления участковое лесничество,  
квартал 273, выдел 34, площадь 0,6

М 1:10000





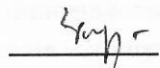

№ выдела	Ленты (круговые площадки) пересчета				
	№ ленты (площадки)	длина, м	ширина, м	радиус, м	площадь, га
0	0	0	0	0	0

Номера точек	Координаты	Румбы линий	Длина, м
0-1	N57°16'24,60" E54°06'04,53"	ЮЗ 89°	109
1-2	N57°16'25,34" E54°05'58,16"	СВ 27°	68
2-3	N57°16'27,01" E54°06'00,75"	СЗ 9°	110
3-4	N57°16'30,55" E54°06'01,25"	СВ 56°	33
4-0	N57°16'30,92" E54°06'03,06"	ЮВ 20°	197

Исполнитель работ по проведению лесопатологических обследований:

Руководитель ГКУ УР "Воткинское лесничество"  
Заместитель руководителя ГКУ УР "Воткинское лесничество"  
на территории Шарканского лесничества  
Инженер по л/в ГКУ УР "Воткинское лесничество"  
на территории Шарканского лесничества  
Мастер леса ГКУ УР "Воткинское лесничество"  
на территории Шарканского лесничества

 Трушков Н.В.  
 Петров Е.Н.

 Трефилова Н.И.  
 Трефилов А.С.

Дата составления документа

09.10.2018 Телефон (34136) 3-33-67