

УТВЕРЖДАЮ

Начальник отдела охраны, защиты
и воспроизводства лесов
Министерства природных ресурсов и охраны
окружающей среды Удмуртской Республики

В.Г. Митров
« 28 » декабря 2018 год

Акт
лесопатологического обследования № 1463
лесных насаждений Шарканского лесничества
Удмуртской Республики

Способ лесопатологического обследования:

1. Визуальный
2. Инструментальный

Место проведения

Участковое лесничество	Урочище (дача)	Квартал (кварталы)	Выдел (выделы)	Площадь, га
без деления	нет	238	28	2,4

Лесопатологическое обследование проведено на общей площади: 0,9

2. Инструментальное обследование лесного участка.

2.1. Фактическая таксационная характеристика лесного насаждения соответствует (не соответствует) (нужное подчеркнуть) таксационному описанию. Причины несоответствия:

давность лесоустройства

Ведомость лесных участков с выявленными несоответствиями таксационным описаниям приведена в

2.2. Состояние насаждений: с нарушенной устойчивостью
с утраченной устойчивостью

+

причины повреждения:

заселение короедом-типографом, усачом черным еловым (пихтовым) большим

В том числе:

Заселено

Вид вредителя	Порода	Встречаемость (% заселённых деревьев)	Степень заселения лесного насаждения (слабая, средняя, сильная)
Короед-типограф	Ель	21%	слабая
Усач черный еловый (пихтовый) большой	Ель	17%	слабая

Отработано стволовыми вредителями

Вид вредителя	Порода	Встречаемость (% отработанных деревьев)
Короед-типограф, усач черный еловый (пихтовый) большой	Ель	20%

Повреждено огнём

Вид пожара	Порода	Состояние корневых лап		Состояние корневой шейки		Подсушивание луба	
		процент повреждённых огнём корней	процент деревьев с данным повреждением	ожог корневой шейки по окружности (1/4; 2/4; 3/4; более 3/4)	процент деревьев с данным повреждением	по окружности (1/4; 2/4; 3/4; более 3/4)	процент деревьев с данным повреждением

Поражено болезнями

Вид болезни	Порода	Встречаемость (% поражённых деревьев)	Степень поражения лесного насаждения (слабая, средняя, сильная)

2.3. Выборке подлежит 30% деревьев,
 в том числе:
 ослабленных _____ (причины назначения) _____
 сильно ослабленных _____ (причины назначения) _____
 усыхающих 3% (причины назначения) _____ п.31 приказа МПР России от 12.09.2016 № 470

свежего сухостоя 12%
 в том числе: свежего ветровала 0%
 свежего бурелома 0%

старого сухостоя 15%
 в том числе: старого ветровала 0%
 старого бурелома 0%

аварийных 0%

2.4. Полнота лесного насаждения после уборки деревьев, подлежащих рубке, составит 0,2
 Критическая полнота для данной категории лесных насаждений составляет не лимитируется

ЗАКЛЮЧЕНИЕ

С целью предотвращения негативных процессов или снижения ущерба от их воздействия назначено:

Участковое лесничество	Урочище (дача)	Квартал	Выдел	Площадь, выдела, га	Вид мероприятия	Площадь, мероприятия, га	Порода	Запас на выдел, кубм	Крайние сроки проведения
без деления	нет	238	28	2,4	ВСП	0,9	Е	48	2018
							П	0	
							С	0	
							Б	0	
							Ос	0	
							Лп	0	
Итого								48	

Ведомость перечета деревьев назначенных в рубку и абрис лесного участка прилагаются (приложение 2 и 3 к Акту)

Меры по обеспечению возобновления: нет.

Сведения для расчета степени повреждения:

год образования старого сухостоя 2017 ;
 основная причина повреждения древесины короед-типограф

Дата проведения обследований 06.08.2018





Исполнители работ по проведению лесопатологического обследования:

Руководитель ГКУ УР "Воткинское лесничество" _____ Трушков Н.В.
 Заместитель руководителя ГКУ УР "Воткинское лесничество"
 на территории Шарканского лесничества _____ Петров Е.Н.
 Инженер по л/в ГКУ УР "Воткинское лесничество"
 на территории Шарканского лесничества _____ Трефилова Н.И.
 Мастер леса ГКУ УР "Воткинское лесничество"
 на территории Шарканского лесничества _____ Трефилов А.С.

Ведомость лесных участков с выявленными несоответствиями таксационным описаниям

Источник данных	Год проведения лесоустройства	Номер квартала	Номер выдела	Площадь выдела, га	Целевое назначение лесов	Категория защитных лесов	Номер лесопатологического выдела	Площадь лесопатологического выдела, га	Таксационная характеристика										Заложено пробных площадей								
									состав	порода	возраст, лет	средняя высота, м	средний диаметр, см	тип леса	ТУМ	полнота	бонитет	запас, км³/га	количество, шт.	общая площадь, га							
ТО	1996-1997	238	28	2,4	Защитные	Леса, расположенные на особо охраняемых природных территориях, ОЗУ: участки лесов вокруг сельских населенных пунктов	28	0,9	8С1Е1П	Сосна	50	18	18	КС	С3	0,9	1	270									
Ф	2018	238	28	2,4	Защитные	Леса, расположенные на особо охраняемых природных территориях, ОЗУ: участки лесов вокруг сельских населенных пунктов	28	0,9	7Е2ПС	Ель	71	23	22	КС	С3	0,3	1	146									0,9

Руководитель ГКУ УР "Воткинское лесничество"
Заместитель руководителя ГКУ УР "Воткинское лесничество"
на территории Шарканского лесничества
Инженер по л/в ГКУ УР "Воткинское лесничество"
на территории Шарканского лесничества
Мастер леса ГКУ УР "Воткинское лесничество"
на территории Шарканского лесничества

 Трушков Н.В.
 Петров Е.Н.
 Трефилова Н.И.
 Трефилов А.С.

Дата составления документа

12.09.2018

Результаты проведения лесопатологических обследований лесных насаждений за август 2018 года

Субъект Российской Федерации
Участковое лесничество

Удмуртская Республика
без деления

Лесничество (лесопарк)
Урочище (лесная дача)

Шарканское

1	2	3	4	5	6	7	Таксационная характеристика лесного насаждения								17	Распределение деревьев по категориям состояния, % от запаса										27	29	30	31	32	33			
							8	9	10	11	12	13	14	15		16	18	19	20	21	22	23	24	25	26							27	28	30
Номер квартала	Номер выдела	Площадь выдела, га	Целевое назначение лесов	Категория защитных лесов	Номер лесопатологического выдела	Площадь лесопатологического выдела, га	состав*	порода	возраст*	средняя высота, м*	средний диаметр, см*	тип леса	полнота*	бонитет	запас, куб. м/га*	Число деревьев на пробе, шт.	без признаков ослабления	ослабленные	сильно ослабленные	ухаживающие	свежий сухой	старый сухой	свежий ветровал	старый ветровал	Свежий бурелом	Старый бурелом	Признаки повреждения деревьев	Доля поврежденных деревьев, %	Причина ослабления, повреждения	Подлежит рубке, %	Рекомендуемы с мерот-риятия			
2:8	28	2,4		Леса, расположенные на особо охраняемых природных территориях, ОЗУ, участки лесов вокруг сельских населенных пунктов	28	0,9	72П1С	Е								144	31%	17%	11%	4%	17%	20%	0%	0%	0%	0%	612,614	43,75	341,343	41%	0,9			
							С	71	23	22	КС	0,3	1	146	64	59%	29%	12%	0%	0%	0%	0%	0%	0%	0%	0	0	0	0%	0%	0%	0%	0%	
							Б								28	100%	0%	0%	0%	0%	0%	0%	0%	0%	0	0	0	0	0%	0%	0%	0%	0%	
							Ос								0	0%	0%	0%	0%	0%	0%	0%	0%	0%	0	0	0	0	0%	0%	0%	0%	0%	0%
							Лл								0	0%	0%	0%	0%	0%	0%	0%	0%	0%	0	0	0	0	0%	0%	0%	0%	0%	0%
							Итого								236	43%	17%	10%	3%	12%	15%	0%	0%	0%	0%	26,69492	26,69492	26,69492	30%	30%	30%	30%	30%	

Примечание – Показатели, не соответствующие таксационному описанию отмечаются «*»

Исполнители работ по проведению лесопатологических обследований:

Руководитель ГКУ УР "Воткинское лесничество" Трушков Н.В.
 Заместитель руководителя ГКУ УР "Воткинское лесничество" Петров Е.Н.
 на территории Шарканского лесничества
 Инженер по л/в ГКУ УР "Воткинское лесничество" Трефилова Н.И.
 на территории Шарканского лесничества
 Мастер леса ГКУ УР "Воткинское лесничество" Трефилов А.С.
 на территории Шарканского лесничества

Дата составления документа

12.09.2018

Телефон

(34136) 3-33-67

Ведомость перечета деревьев назначенных в рубку

ВРЕМЕННАЯ ПРОБНАЯ ПЛОЩАДЬ № 1

Субъект Российской Федерации Удмуртская Республика
Лесничество (лесопарк) Шарканское
Участковое лесничество без деления
Урочище (лесная дача) нет
Квартал 238 Выдел 28 Площадь 0,9
Номер очага вредных организмов _____
Размер пробной площади 0,9 га.
Таксационная характеристика:
тип леса КС; состав 7Е2П1С; возраст 71
бонитет 1; полнота 0,3;
запас на га 146; возобновление 10Е, 15 лет, высота 1,0 м, 0,5 т.шт/га

Время и причина ослабления лесного насаждения :
заселение короедом-типографом весна-лето 2017, очаг черной смолы (млатовка) белихой

Тип очага вредных организмов: эпизодический, хронический (подчеркнуть).

Фаза развития очага вредных организмов: начальная, нарастания численности, собственно вспышка, кризис (подчеркнуть).

Состояние лесного насаждения, намечаемые мероприятия:

СКС насаждения 2,55 Насаждение с нарушенной устойчивостью

Необходимо проведение санитарно - оздоровительных мероприятий : ВСР.

Исполнители работ по проведению лесопатологических обследований:

Руководитель ГКУ УР "Воткинское лесничество"

Трушков Н.В.

Заместитель руководителя ГКУ УР "Воткинское лесничество"

Петров Е.Н.

на территории Шарканского лесничества

Инженер по л/в ГКУ УР "Воткинское лесничество"

Трефилова Н.И.

на территории Шарканского лесничества

Мастер леса ГКУ УР "Воткинское лесничество"

Трефилов А.С.

на территории Шарканского лесничества

Дата составления документа

12.09.2018

Телефон

(34136) 3-33-67

ВЕДОМОСТЬ ПЕРЕЧЕТА ДЕРЕВЬЕВ

Порода: Ель

Ступени толщины, см	Количество деревьев по категориям состояния, шт.																Всего деревьев по ступеням толщины	
	I	II	III	IV		V		VI			ветровал, бурелом			аварийные деревья			шт.	в т.ч. подлежат рубке, %
				НЗ	З	НЗ	З	НЗ	З	О	НЗ	З	О	НЗ	З	О		
1	2	3	4	5	6	7	8	9	10	11	12	13	14	15	16	17	18	19
8											0	0	0				0	#ДЕЛ/0!
12											0	0	0				0	#ДЕЛ/0!
16	3	2	1		1		2			2	0	0	0				11	45
20	7	4	3		1		5			7	0	0	0				27	48
24	9	5	4		1		6			7	0	0	0				32	44
28	6	4	2		1		4			4	0	0	0				21	43
32	7	4	3		1		5			6	0	0	0				26	46
36	3	2	1				2			2	0	0	0				10	40
40	4	2	2		1		2			3	0	0	0				14	43
44	1	1									0	0	0				2	0
48	1										0	0	0				1	0
52											0	0	0				0	#ДЕЛ/0!
56											0	0	0				0	#ДЕЛ/0!
60											0	0	0				0	#ДЕЛ/0!
64											0	0	0				0	#ДЕЛ/0!
68											0	0	0				0	#ДЕЛ/0!
72											0	0	0				0	#ДЕЛ/0!
Итого, кол. дер.	41	24	16	0	6	0	26	0	0	31	0	0	0	0	0	0	144	44
Итого, %	28	17	11	0	4	0	18	0	0	22	0	0	0	0	0	0		

Примечание: НЗ - незаселенное, З - заселенное, О - отработанное вредителями.

ВЕДОМОСТЬ ПЕРЕЧЕТА ДЕРЕВЬЕВ

Порода: Пихта

Ступени толщины, см	Количество деревьев по категориям состояния, шт.																Всего деревьев по ступеням толщины	
	I	II	III	IV		V		VI			ветровал, бурелом			аварийные деревья			шт.	в т.ч. подлежат рубке, %
				НЗ	З	НЗ	З	НЗ	З	О	НЗ	З	О	НЗ	З	О		
1	2	3	4	5	6	7	8	9	10	11	12	13	14	15	16	17	18	19
8											0	0	0				0	#ДЕЛ/0!
12											0	0	0				0	#ДЕЛ/0!
16	6	3	1								0	0	0				10	0
20	14	7	2								0	0	0				23	0
24	10	5	2								0	0	0				17	0
28	4	2	1								0	0	0				7	0
32	4	2	1								0	0	0				7	0
36											0	0	0				0	#ДЕЛ/0!
40											0	0	0				0	#ДЕЛ/0!
44											0	0	0				0	#ДЕЛ/0!
48											0	0	0				0	#ДЕЛ/0!
52											0	0	0				0	#ДЕЛ/0!
56											0	0	0				0	#ДЕЛ/0!
60											0	0	0				0	#ДЕЛ/0!
64											0	0	0				0	#ДЕЛ/0!
68											0	0	0				0	#ДЕЛ/0!
72											0	0	0				0	#ДЕЛ/0!
Итого, кол. дер.	38	19	7	0	0	0	0	0	0	0	0	0	0	0	0	0	64	0
Итого, %	59	30	11	0	0	0	0	0	0	0	0	0	0	0	0	0		

Примечание: НЗ - незаселенное, З - заселенное, О - отработанное вредителями.

ВЕДОМОСТЬ ПЕРЕЧЕТА ДЕРЕВЬЕВ

Порода: Сосна

Ступени толщины, см	Количество деревьев по категориям состояния, шт.																Всего деревьев по ступеням толщины	
	I	II	III	IV		V		VI			ветровал, бурелом			аварийные деревья			шт.	в т.ч. подлежат рубке, %
				НЗ	З	НЗ	З	НЗ	З	О	НЗ	З	О	НЗ	З	О		
1	2	3	4	5	6	7	8	9	10	11	12	13	14	15	16	17	18	19
8											0	0	0				0	#ДЕЛ/0!
12											0	0	0				0	#ДЕЛ/0!
16	1										0	0	0				1	0
20	3										0	0	0				3	0
24	9										0	0	0				9	0
28	7										0	0	0				7	0
32	5										0	0	0				5	0
36	3										0	0	0				3	0
40											0	0	0				0	#ДЕЛ/0!
44											0	0	0				0	#ДЕЛ/0!
48											0	0	0				0	#ДЕЛ/0!
52											0	0	0				0	#ДЕЛ/0!
56											0	0	0				0	#ДЕЛ/0!
60											0	0	0				0	#ДЕЛ/0!
64											0	0	0				0	#ДЕЛ/0!
68											0	0	0				0	#ДЕЛ/0!
72											0	0	0				0	#ДЕЛ/0!
Итого, кол. дер.	28	0	0	0	0	0	0	0	0	0	0	0	0	0	0	0	28	0
Итого, %	100	0	0	0	0	0	0	0	0	0	0	0	0	0	0	0		

Примечание: НЗ - незаселенное, З - заселенное, О - отработанное вредителями.

ВЕДОМОСТЬ ПЕРЕЧЕТА ДЕРЕВЬЕВ

Порода: Береза

Ступени толщины, см	Количество деревьев по категориям состояния, шт.																Всего деревьев по ступеням толщины	
	I	II	III	IV		V		VI			ветровал, бурелом			аварийные деревья			шт.	в т.ч. подлежат рубке, %
				НЗ	З	НЗ	З	НЗ	З	О	НЗ	З	О	НЗ	З	О		
1	2	3	4	5	6	7	8	9	10	11	12	13	14	15	16	17	18	19
8											0	0	0				0	#ДЕЛ/0!
12											0	0	0				0	#ДЕЛ/0!
16											0	0	0				0	#ДЕЛ/0!
20											0	0	0				0	#ДЕЛ/0!
24											0	0	0				0	#ДЕЛ/0!
28											0	0	0				0	#ДЕЛ/0!
32											0	0	0				0	#ДЕЛ/0!
36											0	0	0				0	#ДЕЛ/0!
40											0	0	0				0	#ДЕЛ/0!
44											0	0	0				0	#ДЕЛ/0!
48											0	0	0				0	#ДЕЛ/0!
52											0	0	0				0	#ДЕЛ/0!
56											0	0	0				0	#ДЕЛ/0!
60											0	0	0				0	#ДЕЛ/0!
64											0	0	0				0	#ДЕЛ/0!
68											0	0	0				0	#ДЕЛ/0!
72											0	0	0				0	#ДЕЛ/0!
Итого, кол. дер.	0	0	0	0	0	0	0	0	0	0	0	0	0	0	0	0	0	#ДЕЛ/0!
Итого, %	#####	#####	#####	#####	#####	#####	#####	#####	#####	#####	#####	#####	#####	#####	#####	#####	#####	

Примечание: НЗ - незаселенное, З - заселенное, О - отработанное вредителями.

ВЕДОМОСТЬ ПЕРЕЧЕТА ДЕРЕВЬЕВ

Порода: Осина

Ступени толщины, см	Количество деревьев по категориям состояния, шт.																Всего деревьев по ступеням толщины		
	I	II	III	IV		V		VI			ветровал, бурелом			аварийные деревья			шт.	в т.ч. подлежат рубке, %	
				НЗ	З	НЗ	З	НЗ	З	О	НЗ	З	О	НЗ	З	О			
1	2	3	4	5	6	7	8	9	10	11	12	13	14	15	16	17	18	19	
8											0	0	0				0	#ДЕЛ/0!	
12											0	0	0				0	#ДЕЛ/0!	
16											0	0	0				0	#ДЕЛ/0!	
20											0	0	0				0	#ДЕЛ/0!	
24											0	0	0				0	#ДЕЛ/0!	
28											0	0	0				0	#ДЕЛ/0!	
32											0	0	0				0	#ДЕЛ/0!	
36											0	0	0				0	#ДЕЛ/0!	
40											0	0	0				0	#ДЕЛ/0!	
44											0	0	0				0	#ДЕЛ/0!	
48											0	0	0				0	#ДЕЛ/0!	
52											0	0	0				0	#ДЕЛ/0!	
56											0	0	0				0	#ДЕЛ/0!	
60											0	0	0				0	#ДЕЛ/0!	
64											0	0	0				0	#ДЕЛ/0!	
68											0	0	0				0	#ДЕЛ/0!	
72											0	0	0				0	#ДЕЛ/0!	
Итого, кол. дер.	0	0	0	0	0	0	0	0	0	0	0	0	0	0	0	0	0	#ДЕЛ/0!	
Итого, %	#####	#####	#####	#####	#####	#####	#####	#####	#####	#####	#####	#####	#####	#####	#####	#####	#####		

Примечание: НЗ - незаселенное, З - заселенное, О - отработанное вредителями.

ВЕДОМОСТЬ ПЕРЕЧЕТА ДЕРЕВЬЕВ

Порода: Липа

Ступени толщины, см	Количество деревьев по категориям состояния, шт.																Всего деревьев по ступеням толщины		
	I	II	III	IV		V		VI			ветровал, бурелом			аварийные деревья			шт.	в т.ч. подлежат рубке, %	
				НЗ	З	НЗ	З	НЗ	З	О	НЗ	З	О	НЗ	З	О			
1	2	3	4	5	6	7	8	9	10	11	12	13	14	15	16	17	18	19	
8											0	0	0				0	#ДЕЛ/0!	
12											0	0	0				0	#ДЕЛ/0!	
16											0	0	0				0	#ДЕЛ/0!	
20											0	0	0				0	#ДЕЛ/0!	
24											0	0	0				0	#ДЕЛ/0!	
28											0	0	0				0	#ДЕЛ/0!	
32											0	0	0				0	#ДЕЛ/0!	
36											0	0	0				0	#ДЕЛ/0!	
40											0	0	0				0	#ДЕЛ/0!	
44											0	0	0				0	#ДЕЛ/0!	
48											0	0	0				0	#ДЕЛ/0!	
52											0	0	0				0	#ДЕЛ/0!	
56											0	0	0				0	#ДЕЛ/0!	
60											0	0	0				0	#ДЕЛ/0!	
64											0	0	0				0	#ДЕЛ/0!	
68											0	0	0				0	#ДЕЛ/0!	
72											0	0	0				0	#ДЕЛ/0!	
Итого, кол. дер.	0	0	0	0	0	0	0	0	0	0	0	0	0	0	0	0	0	#ДЕЛ/0!	
Итого, %	#####	#####	#####	#####	#####	#####	#####	#####	#####	#####	#####	#####	#####	#####	#####	#####	#####		

Примечание: НЗ - незаселенное, З - заселенное, О - отработанное вредителями.

Порода: ВСЕГО

Ступени толщины, см	Количество деревьев по категориям состояния, шт.																Всего деревьев по ступеням толщины	
	I	II	III	IV		V		VI			ветровал, бурелом			аварийные деревья			шт.	в т.ч. подлежат рубке, %
				НЗ	З	НЗ	З	НЗ	З	О	НЗ	З	О	НЗ	З	О		
1	2	3	4	5	6	7	8	9	10	11	12	13	14	15	16	17	18	19
8	0	0	0	0	0	0	0	0	0	0	0	0	0	0	0	0	0	#ДЕЛ/0!
12	0	0	0	0	0	0	0	0	0	0	0	0	0	0	0	0	0	#ДЕЛ/0!
16	10	5	2	0	1	0	2	0	0	2	0	0	0	0	0	0	22	23
20	24	11	5	0	1	0	5	0	0	7	0	0	0	0	0	0	53	25
24	28	10	6	0	1	0	6	0	0	7	0	0	0	0	0	0	58	24
28	17	6	3	0	1	0	4	0	0	4	0	0	0	0	0	0	35	26
32	16	6	4	0	1	0	5	0	0	6	0	0	0	0	0	0	38	32
36	6	2	1	0	0	0	2	0	0	2	0	0	0	0	0	0	13	31
40	4	2	2	0	1	0	2	0	0	3	0	0	0	0	0	0	14	43
44	1	1	0	0	0	0	0	0	0	0	0	0	0	0	0	0	2	0
48	1	0	0	0	0	0	0	0	0	0	0	0	0	0	0	0	1	0
52	0	0	0	0	0	0	0	0	0	0	0	0	0	0	0	0	0	#ДЕЛ/0!
56	0	0	0	0	0	0	0	0	0	0	0	0	0	0	0	0	0	#ДЕЛ/0!
60	0	0	0	0	0	0	0	0	0	0	0	0	0	0	0	0	0	#ДЕЛ/0!
64	0	0	0	0	0	0	0	0	0	0	0	0	0	0	0	0	0	#ДЕЛ/0!
68	0	0	0	0	0	0	0	0	0	0	0	0	0	0	0	0	0	#ДЕЛ/0!
72	0	0	0	0	0	0	0	0	0	0	0	0	0	0	0	0	0	#ДЕЛ/0!
Итого, кол. дер.	107	43	23	0	6	0	26	0	0	31	0	0	0	0	0	0	236	27
Итого, %	45	18	10	0	3	0	11	0	0	13	0	0	0	0	0	0		

Примечание: НЗ - незаселенное, З - заселенное, О - отработанное вредителями.

без 4 кат Б и Ос

Порода: ВСЕГО

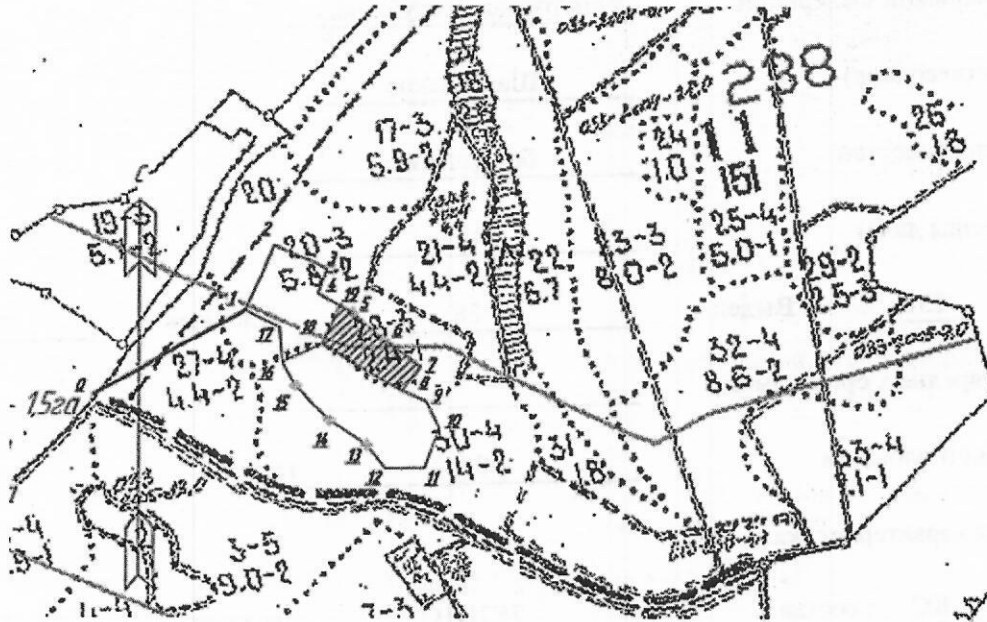
Ступени толщины, см	Количество деревьев по категориям состояния, шт.																Всего деревьев по ступеням толщины	
	I	II	III	IV		V		VI			ветровал, бурелом			аварийные деревья			шт.	в т.ч. подлежат рубке, %
				НЗ	З	НЗ	З	НЗ	З	О	НЗ	З	О	НЗ	З	О		
1	2	3	4	5	6	7	8	9	10	11	12	13	14	15	16	17	18	19
8	0	0	0	0	0	0	0	0	0	0	0	0	0	0	0	0	0	#ДЕЛ/0!
12	0	0	0	0	0	0	0	0	0	0	0	0	0	0	0	0	0	#ДЕЛ/0!
16	10	5	2	0	1	0	2	0	0	2	0	0	0	0	0	0	22	23
20	24	11	5	0	1	0	5	0	0	7	0	0	0	0	0	0	53	25
24	28	10	6	0	1	0	6	0	0	7	0	0	0	0	0	0	58	24
28	17	6	3	0	1	0	4	0	0	4	0	0	0	0	0	0	35	26
32	16	6	4	0	1	0	5	0	0	6	0	0	0	0	0	0	38	32
36	6	2	1	0	0	0	2	0	0	2	0	0	0	0	0	0	13	31
40	4	2	2	0	1	0	2	0	0	3	0	0	0	0	0	0	14	43
44	1	1	0	0	0	0	0	0	0	0	0	0	0	0	0	0	2	0
48	1	0	0	0	0	0	0	0	0	0	0	0	0	0	0	0	1	0
52	0	0	0	0	0	0	0	0	0	0	0	0	0	0	0	0	0	#ДЕЛ/0!
56	0	0	0	0	0	0	0	0	0	0	0	0	0	0	0	0	0	#ДЕЛ/0!
60	0	0	0	0	0	0	0	0	0	0	0	0	0	0	0	0	0	#ДЕЛ/0!
64	0	0	0	0	0	0	0	0	0	0	0	0	0	0	0	0	0	#ДЕЛ/0!
68	0	0	0	0	0	0	0	0	0	0	0	0	0	0	0	0	0	#ДЕЛ/0!
72	0	0	0	0	0	0	0	0	0	0	0	0	0	0	0	0	0	#ДЕЛ/0!
Итого, кол. дер.	107	43	23	0	6	0	26	0	0	31	0	0	0	0	0	0	236	27
Итого, %	45	18	10	0	3	0	11	0	0	13	0	0	0	0	0	0		

Примечание: НЗ - незаселенное, З - заселенное, О - отработанное вредителями.

Абрис участка

Шарканское лесничество, без деления участковое лесничество,
 квартал 238, выдел 28, площадь 0,9

М 1:10000

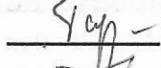



№ выдела	Ленты (круговые площадки) пересчета				
	№ ленты (площадки)	длина, м	ширина, м	радиус, м	площадь, га
0	0	0	0	0	0

Номера точек	Координаты	Румбы линий	Длина, м
19-5	57°18'27,88" 53°53'36,20"	ЮВ 59°	23
5-6	57°18'26,51" 53°53'38,86"	ЮВ 47°	65
6-7	57°18'24,78" 53°53'41,06"	ЮВ 53°	70
7-8	57°18'23,05" 53°53'43,74"	ЮЗ 35°	48
8-18	57°18'21,25" 53°53'43,58"	СЗ 58°	142
18-19	57°18'25,37" 53°53'35,48"	СВ 22°	68

Исполнитель работ по проведению лесопатологических обследований:

Руководитель ГКУ УР "Воткинское лесничество"
 Заместитель руководителя ГКУ УР "Воткинское лесничество"
 на территории Шарканского лесничества
 Инженер по л/в ГКУ УР "Воткинское лесничество"
 на территории Шарканского лесничества
 Мастер леса ГКУ УР "Воткинское лесничество"
 на территории Шарканского лесничества

 Трушков Н.В.
 Петров Е.Н.
 Трефилова Н.И.
 Трефилов А.С.

Дата составления документа 12.09.2018 Телефон (34136) 3-33-67