

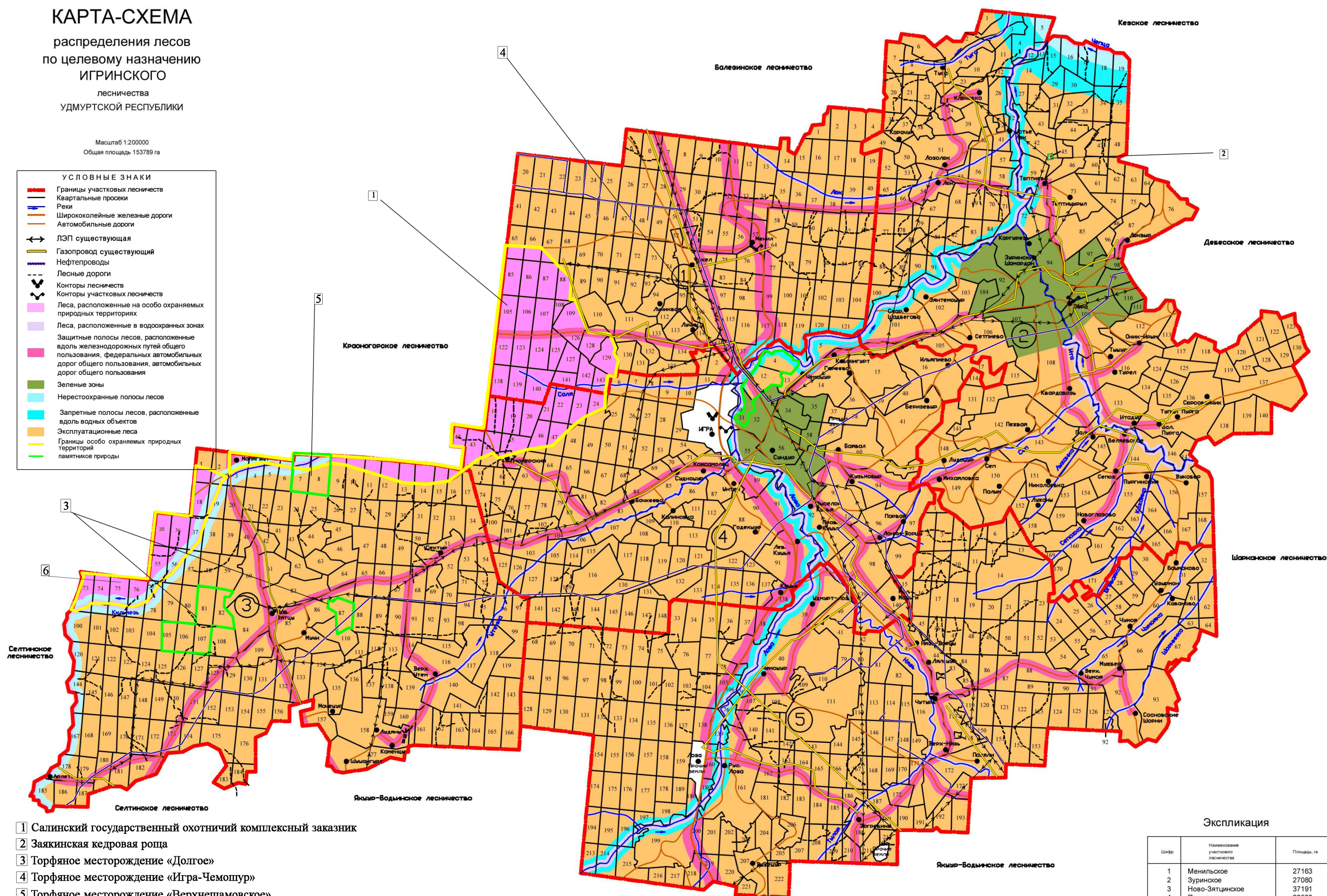
Министерство лесного хозяйства
Удмуртской Республики

КАРТА-СХЕМА

распределения лесов
по целевому назначению
ИГРИНСКОГО
лесничества
УДМУРТСКОЙ РЕСПУБЛИКИ

Масштаб 1:200000
Общая площадь 153789 га

- УСЛОВНЫЕ ЗНАКИ**
- Границы участковых лесничеств
 - Квартальные просеки
 - Реки
 - Ширококолейные железные дороги
 - Автомобильные дороги
 - ЛЭП существующая
 - Газопровод существующий
 - Нефтепроводы
 - Лесные дороги
 - Конторы лесничеств
 - Конторы участковых лесничеств
 - Леса, расположенные на особо охраняемых природных территориях
 - Леса, расположенные в водоохраных зонах
 - Защитные полосы лесов, расположенные вдоль железнодорожных путей общего пользования, федеральных автомобильных дорог общего пользования, автомобильных дорог общего пользования
 - Зеленые зоны
 - Нерестоохранные полосы лесов
 - Запретные полосы лесов, расположенные вдоль водных объектов
 - Эксплуатационные леса
 - Границы особо охраняемых природных территорий
 - Границы памятников природы



- 1 Салинский государственный охотничий комплексный заказник
- 2 Заякинская кедровая роща
- 3 Торфяное месторождение «Долгое»
- 4 Торфяное месторождение «Игра-Чемошур»
- 5 Торфяное месторождение «Верхнешамовское»
- 6 Пестеринский государственный охотничий бобровый заказник

Экспликация

Шифр	Наименование участкового лесничества	Площадь, га
1	Менильское	27163
2	Зуриновское	27080
3	Ново-Зятинское	37191
4	Пионерское	22590
5	Чутырское	39765
Итого:		153789